

**MAPA PRZEGLĄDOWA
SIEDLISK LEŚNYCH
TYPY SIEDLISKOWE LASU**

**NADLEŚNICTWO
LUBIN
OBREB**

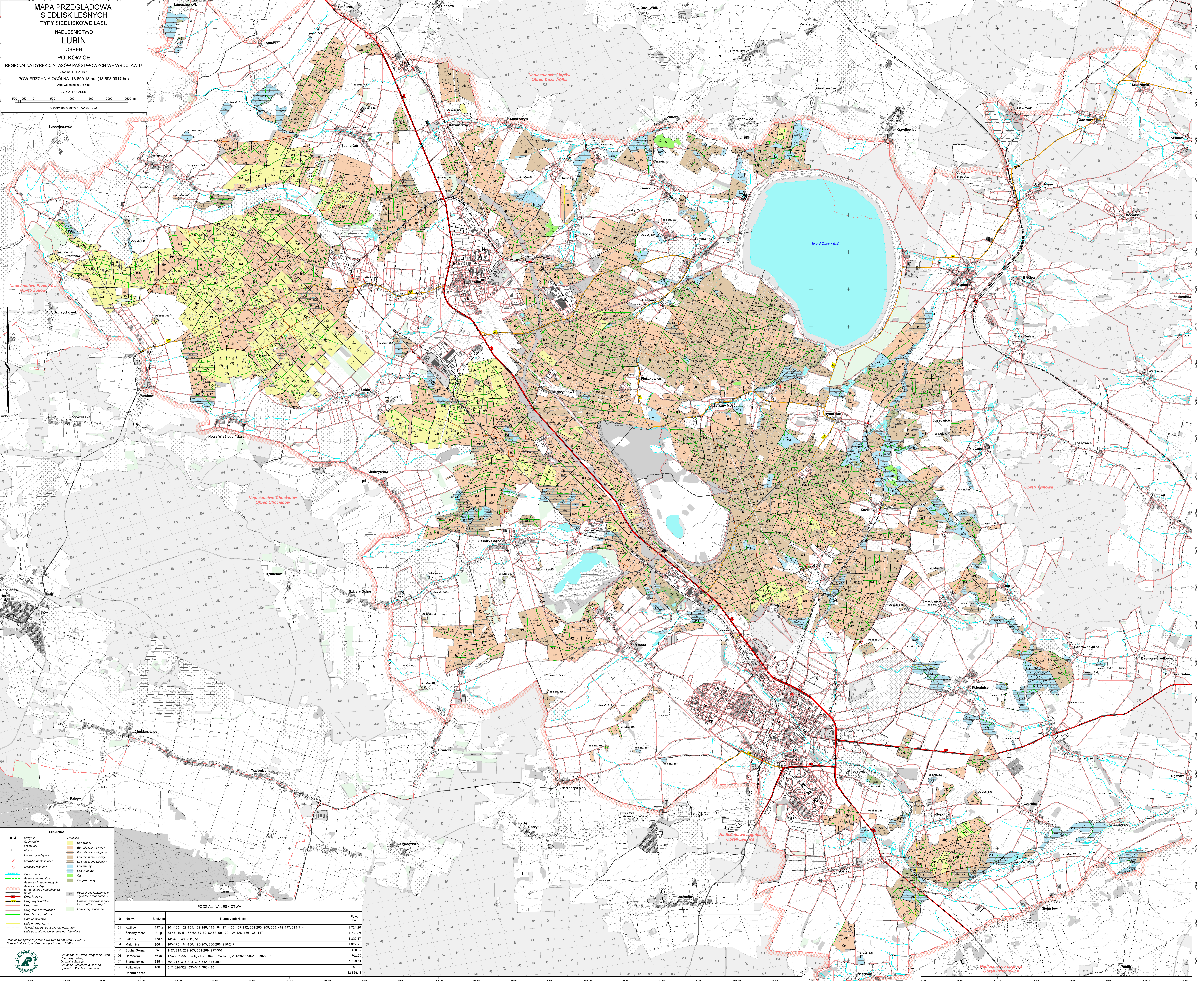
POLKOWICE

REGIONALNA DYREKCJA LASÓW PAŃSTWOWYCH WE WROCŁAWIU
Stan na 01.01.2016 r.

POWIERZCHNIA OGÓLNA 13 699,18 ha (13 698,9917 ha)
współskala 0,2/2500

Skala 1 : 25000

Układ współrzędnych "PLWGS 1992"



- LEGENDA**
- Budynki
 - ▲ Ciepłownia
 - ▬ Przejazdy
 - ▬ Przejazdy kolejowe
 - ▬ Siećka nadleśnicza
 - ▬ Siećki wieńcowe
 - ▬ Ciepła wodna
 - ▬ Granice obszarów wiatrowych
 - ▬ Granice obszarów wodnych
 - ▬ Granice województwa
 - ▬ Granice nadleśnicztwa
 - ▬ Drogi krajowe
 - ▬ Drogi wojewódzkie
 - ▬ Drogi powiatowe
 - ▬ Drogi nie utrzymywane
 - ▬ Drogi nie gruntowe
 - ▬ Linie oddziałów
 - ▬ Linie energetyczne
 - ▬ Siećki wiatry przy przystankach
 - ▬ Linie podziału powierzchniowego strzyżewia
 - ▬ Siedziba
 - ▬ Bór świerkowy
 - ▬ Bór mieszczy świerkowy
 - ▬ Bór mieszczy sosnowy
 - ▬ Las mieszczy świerkowy
 - ▬ Las mieszczy sosnowy
 - ▬ Las świerkowy
 - ▬ Las sosnowy
 - ▬ Olej sosnowy
 - ▬ Podział powiatowy
 - ▬ Podział powiatowy jednostki LP
 - ▬ Granice województwa lub gruntów sponych
 - ▬ Lasy innej własności

PODZIAŁ NA LEŚNICTWA

Nr	Nazwa	Siedziba	Numery oddziałów	Pow. ha
01	Koźlice	497 g	101-103, 120-135, 139-146, 148-184, 171-183, 187-192, 204-205, 209, 283, 489-497, 513-514	1 724,20
02	Zelazny Most	81 g	38-46, 49-51, 57-62, 67-70, 80-83, 90-100, 104-128, 136-138, 147	1 730,69
03	Szaklary	478 n	441-488, 488-512, 515	1 820,17
04	Malinowo	206 n	155-170, 184-186, 192-203, 205-208, 210-247	1 622,97
05	Sucha Góra	371 n	13, 245, 262, 263, 284-289, 297, 301	1 403,87
06	Demówka	56 dn	47-48, 52-56, 63-66, 71-79, 84-89, 249-261, 264-282, 290-296, 302-303	1 709,70
07	Bierawice	345 n	304-316, 318-323, 328-332, 345-392	1 856,51
08	Polkowice	408 f	317, 324-327, 333-344, 393-440	1 807,33
Razem obręb				13 699,18