

Zbadaj swoją wątrobę! Jeszcze dziś umów się na badanie FibroScan®

Centrum Medyczne Synexus zaprasza osoby powyżej 45 r. życia z cukrzycą typu 2, nadciśnieniem tętniczym lub podwyższonym cholesterolem na bezpłatne badanie przesiewowe wątroby - FibroScan®.

LUTY
MIESIĄCEM
BADANIA
WĄTROBY



Wątroba – dlaczego dbanie o nią jest tak istotne?

Jest jednym z największych narządów w ciele człowieka. Z racji niezwyklej roli jaką pełni w prawidłowym funkcjonowaniu naszego organizmu jej funkcję można określić jako centralne laboratorium ustroju. Między innymi jest magazynem substancji energetycznych oraz witamin. Produkuje żółć biorącą udział w trawieniu tłuszczów oraz białka niezbędne do krzepnięcia krwi. Neutralizuje toksyny, degradowuje hormony, metabolizuje leki a także bierze udział w procesach immunologicznych np. niszczy rozpadające się fragmenty komórek, wirusy, bakterie, grzyby. Zniszczenie jej struktury może mieć daleko idące konsekwencje zdrowotne.

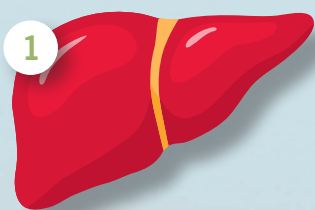
Niealkoholowe stłuszczeniowe zapalenie wątroby (ang. Non-Alcoholic Steatohepatitis, NASH) to najpoważniejsza forma stłuszczeniowej choroby wątroby.

NAFLD występuje, gdy w wątrobie znajduje się zbyt dużo tłuszczu. Jednak w przypadku NASH występuje również stan zapalny (wątroba ulega powiększeniu), zwłóknienie oraz uszkodzenie komórek wątroby. Wraz z rozwojem NASH zmiany te mogą powodować marskość wątroby (ciężkie zwłóknienie wątroby upośledzające jej czynność) lub nowotwór wątroby. NASH może również zwiększyć ryzyko wystąpienia chorób serca.

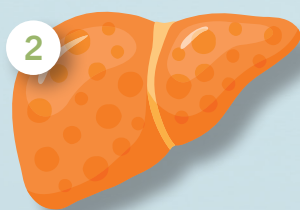
Wielu z nas nie zdaje sobie sprawy, że może być dotknięta NAFLD czy NASH. Przy podejrzeniu NASH lekarz może skierować pacjenta na bardziej szczegółowe badania laboratoryjne oraz nieinwazyjne badania obrazowe np. elastografia dynamiczna aparatem FibroScan®.

FibroScan® jest to całkowicie bezbolesna procedura podobna do USG. Polega na przyłożeniu sondy w okolicy prawego podżebrza. Wynik pozwala wykluczyć lub podejrzewać istotne stłuszczenie i zwłóknienie wątroby, ale ostateczne rozpoznanie musi być uzupełnione innymi badaniami oraz oceną czynników ryzyka metabolicznego.

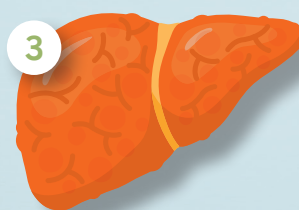
Stany chorobowe wątroby:



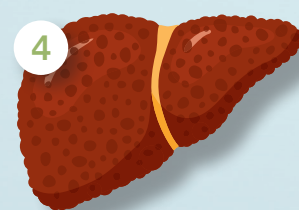
ZDROWA WĄTROBA



NAFLD



NASH



MARSKOŚĆ WĄTROBY

Skontaktuj się
z przedstawicielem.
Umów się na badanie!

Tel. 788 958 050

Centrum Medyczne Synexus
ul. Łużycka 3c
Gdynia