



# DZIENNIK URZĘDOWY

## WOJEWÓDZTWA ZACHODNIOPOMORSKIEGO

---

Szczecin, dnia 05 grudnia 2024 r.

Poz. 5906

### ZARZĄDZENIE REGIONALNEGO DYREKTORA OCHRONY ŚRODOWISKA W SZCZECINIE

z dnia 4 grudnia 2024 r.

#### w sprawie uznania za rezerwat przyrody „Rekowski Wrzosiec”

Na podstawie art. 13 ust. 3 ustawy z dnia 16 kwietnia 2004 r. o ochronie przyrody (Dz. U. z 2024 r. poz. 1478) zarządza się, co następuje.

§ 1. 1. Uznaje się za rezerwat przyrody pod nazwą „Rekowski Wrzosiec”, zwany dalej „rezerwatem”, obszar o łącznej powierzchni 19,11 ha, położony na terenie gminy Polanów, w powiecie koszalińskim, w województwie zachodniopomorskim.

2. Wyznacza się otulinę obejmującą obszar o powierzchni 15,28 ha, położoną w gminie Polanów, w powiecie koszalińskim, w województwie zachodniopomorskim.

3. Położenie i przebieg granicy rezerwatu oraz jego otuliny są określone w załączniku nr 1 do zarządzenia.

4. Położenie i przebieg granicy rezerwatu oraz jego otuliny w postaci współrzędnych punktów załamania granicy są określone w załączniku nr 2 do zarządzenia.

§ 2. Celem ochrony w rezerwacie jest zachowanie ekosystemu torfowiska mszarnego i boru bagiennego wraz ze stanowiskami wrzośca bagiennego *Erica tetralix* i bagna zwyczajnego *Ledum palustre*.

§ 3. Określa się następujący rodzaj, typ i podtyp rezerwatu:

- 1) rodzaj rezerwatu – Torfowiskowy (T);
- 2) typ i podtyp rezerwatu, ze względu na dominujący przedmiot ochrony:
  - a) typ – Fitocenotyczny (PFi);
  - b) podtyp – zbiorowisk leśnych (zl);
- 3) typ i podtyp rezerwatu, ze względu na główny typ ekosystemu:
  - a) typ – Różnych ekosystemów (EE);
  - b) podtyp – lasów i torfowisk (lt).

§ 4. Nadzór nad rezerwatem sprawuje Regionalny Konserwator Przyrody w Szczecinie.

§ 5. Zarządzenie wchodzi w życie po upływie 14 dni od dnia ogłoszenia.

Regionalny Dyrektor Ochrony Środowiska w Szczecinie

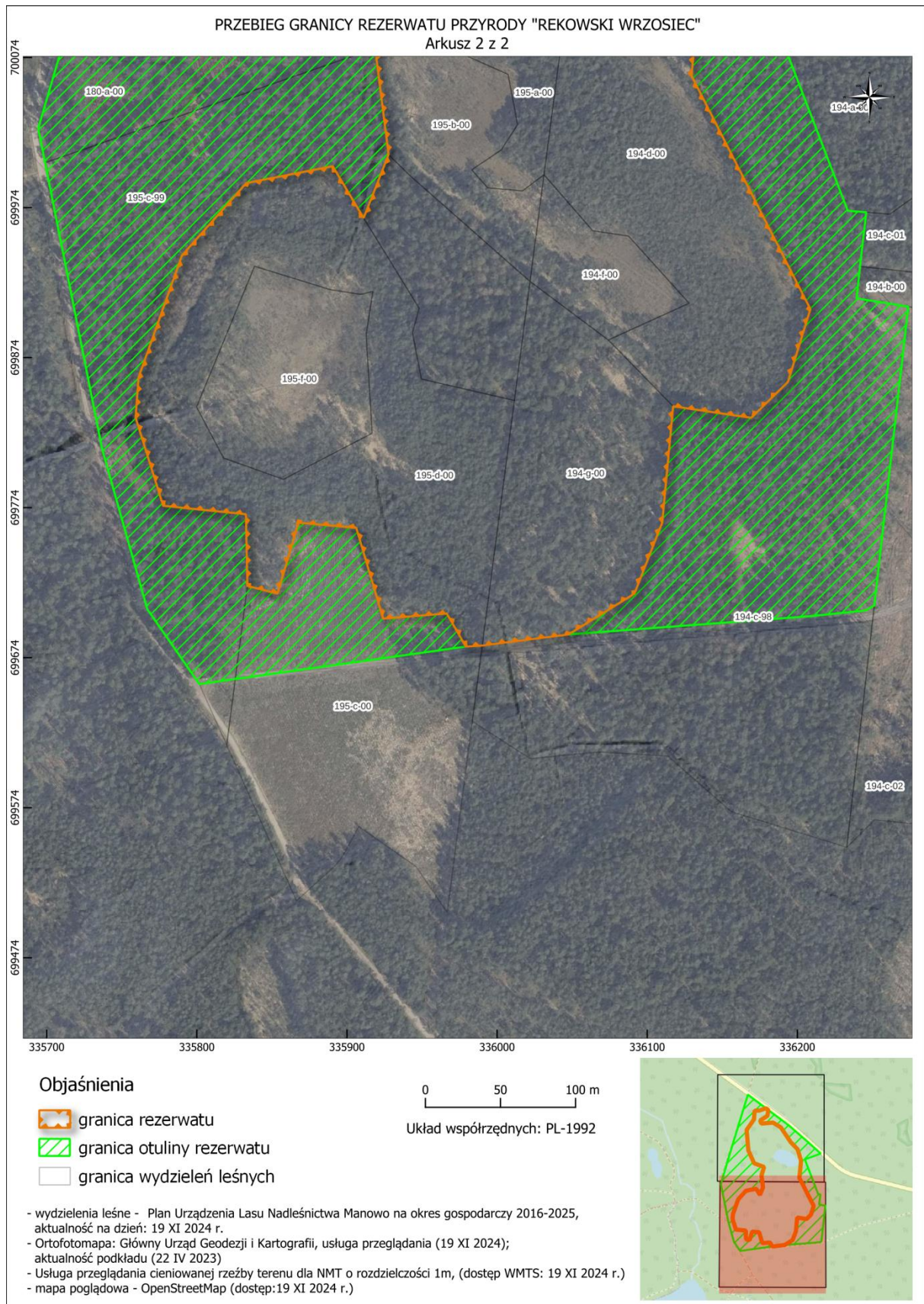
Sylwia Jurzyk-Nordlöv

Załącznik nr 1 do zarządzenia Regionalnego Dyrektora Ochrony Środowiska w Szczecinie z dnia 4 grudnia 2024 r. w sprawie uznania za rezerwat przyrody „Rekowski Wrzosiec”

Położenie i przebieg granicy rezerwatu „Rekowski Wrzosiec” oraz jego otuliny.







Załącznik nr 2 do zarządzenia Regionalnego Dyrektora Ochrony Środowiska w Szczecinie z dnia 4 grudnia 2024 r. w sprawie uznania za rezerwat przyrody „Rekowski Wrzosiec”

Opis granicy rezerwatu przyrody „Rekowski Wrzosiec” oraz jego otuliny w postaci wykazu współrzędnych punktów załamania granic według układu współrzędnych płaskich prostokątnych PL-1992<sup>1)</sup>.

Nr	X	Y	Komentarz
1	699857,84	336193,85	granica rezerwatu
2	699833,85	336169,40	granica rezerwatu
3	699841,54	336117,35	granica rezerwatu
4	699764,13	336110,10	granica rezerwatu
5	699716,60	336091,54	granica rezerwatu
6	699689,44	336047,63	granica rezerwatu
7	699682,07	335990,15	granica rezerwatu
8	699681,37	335979,25	granica rezerwatu
9	699703,42	335966,51	granica rezerwatu
10	699699,99	335924,12	granica rezerwatu
11	699709,64	335921,27	granica rezerwatu
12	699760,51	335906,23	granica rezerwatu
13	699763,94	335867,76	granica rezerwatu
14	699716,65	335853,79	granica rezerwatu
15	699721,80	335833,70	granica rezerwatu
16	699769,58	335832,72	granica rezerwatu
17	699775,22	335777,59	granica rezerwatu
18	699834,03	335759,21	granica rezerwatu
19	699860,74	335761,17	granica rezerwatu
20	699942,09	335790,09	granica rezerwatu
21	699990,36	335832,97	granica rezerwatu
22	700001,64	335890,55	granica rezerwatu
23	699967,08	335911,14	granica rezerwatu
24	700009,35	335927,76	granica rezerwatu
25	700073,61	335919,67	granica rezerwatu
26	700080,99	335921,12	granica rezerwatu
27	700122,27	335933,83	granica rezerwatu
28	700142,62	335878,71	granica rezerwatu
29	700213,80	335846,90	granica rezerwatu
30	700327,53	335836,96	granica rezerwatu
31	700385,98	335877,92	granica rezerwatu
32	700434,89	335881,49	granica rezerwatu
33	700435,29	335908,53	granica rezerwatu
34	700448,32	335944,24	granica rezerwatu
35	700438,33	335957,54	granica rezerwatu
36	700405,47	335952,27	granica rezerwatu
37	700380,41	335912,11	granica rezerwatu
38	700362,92	335918,47	granica rezerwatu

<sup>1)</sup> Układ współrzędnych płaskich prostokątnych PL-1992 jest jednym z układów tworzących państwowy system odniesień przestrzennych, o którym mowa w przepisach wydanych na podstawie art. 3 ust. 5 ustawy z dnia 17 maja 1989 r. – Prawo geodezyjne i kartograficzne (Dz. U. z 2024 r. poz. 1151).

<b>Nr</b>	<b>X</b>	<b>Y</b>	<b>Komentarz</b>
39	700368,49	335982,89	granica rezerwatu
40	700342,17	336026,56	granica rezerwatu
41	700259,93	336081,51	granica rezerwatu
42	700220,56	336119,68	granica rezerwatu
43	700156,68	336138,79	granica rezerwatu
44	700061,99	336129,57	granica rezerwatu
45	699906,27	336208,79	granica rezerwatu
46	699857,84	336193,85	granica rezerwatu
47	699681,37	335979,25	otulina cz. 1
48	699656,35	335801,69	otulina cz. 1
49	699706,42	335766,94	otulina cz. 1
50	699813,33	335736,89	otulina cz. 1
51	700026,88	335694,37	otulina cz. 1
52	700172,92	335737,10	otulina cz. 1
53	700389,36	335802,83	otulina cz. 1
54	700523,55	335844,05	otulina cz. 1
55	700448,32	335944,24	otulina cz. 1
56	700435,29	335908,53	otulina cz. 1
57	700434,89	335881,49	otulina cz. 1
58	700385,98	335877,92	otulina cz. 1
59	700327,53	335836,96	otulina cz. 1
60	700213,80	335846,90	otulina cz. 1
61	700142,62	335878,71	otulina cz. 1
62	700122,27	335933,83	otulina cz. 1
63	700080,99	335921,12	otulina cz. 1
64	700073,61	335919,67	otulina cz. 1
65	700009,35	335927,76	otulina cz. 1
66	699967,08	335911,14	otulina cz. 1
67	700001,64	335890,55	otulina cz. 1
68	699990,36	335832,97	otulina cz. 1
69	699942,09	335790,09	otulina cz. 1
70	699860,74	335761,17	otulina cz. 1
71	699834,03	335759,21	otulina cz. 1
72	699775,22	335777,59	otulina cz. 1
73	699769,58	335832,72	otulina cz. 1
74	699721,80	335833,70	otulina cz. 1
75	699716,65	335853,79	otulina cz. 1
76	699763,94	335867,76	otulina cz. 1
77	699760,51	335906,23	otulina cz. 1
78	699699,99	335924,12	otulina cz. 1
79	699703,42	335966,51	otulina cz. 1
80	699681,37	335979,25	otulina cz. 1
81	700438,33	335957,54	otulina cz. 2
82	700354,51	336069,16	otulina cz. 2
83	700262,23	336175,57	otulina cz. 2
84	700196,74	336247,98	otulina cz. 2
85	700164,39	336159,79	otulina cz. 2
86	699971,91	336233,68	otulina cz. 2
87	699970,92	336246,02	otulina cz. 2

<b>Nr</b>	<b>X</b>	<b>Y</b>	<b>Komentarz</b>
88	699934,79	336241,83	otulina cz. 2
89	699913,52	336239,57	otulina cz. 2
90	699907,98	336274,02	otulina cz. 2
91	699786,51	336260,20	otulina cz. 2
92	699708,73	336251,35	otulina cz. 2
93	699705,43	336245,46	otulina cz. 2
94	699701,65	336208,84	otulina cz. 2
95	699689,44	336047,63	otulina cz. 2
96	699716,60	336091,54	otulina cz. 2
97	699764,13	336110,10	otulina cz. 2
98	699802,24	336113,67	otulina cz. 2
99	699841,54	336117,35	otulina cz. 2
100	699833,85	336169,40	otulina cz. 2
101	699857,84	336193,85	otulina cz. 2
102	699906,27	336208,79	otulina cz. 2
103	700061,99	336129,57	otulina cz. 2
104	700156,68	336138,79	otulina cz. 2
105	700220,56	336119,68	otulina cz. 2
106	700259,93	336081,51	otulina cz. 2
107	700294,22	336058,60	otulina cz. 2
108	700342,17	336026,56	otulina cz. 2
109	700368,49	335982,89	otulina cz. 2
110	700362,92	335918,47	otulina cz. 2
111	700380,41	335912,11	otulina cz. 2
112	700405,47	335952,27	otulina cz. 2
113	700438,33	335957,54	otulina cz. 2