

**INFORMACJA O SYTUACJI METEOROLOGICZNO - HYDROLOGICZNEJ**

**z dnia 15 września 2024 r., godzina 06:00 UTC (07:00 LT)**

**Regionalny Zarząd Gospodarki Wodnej w Bydgoszczy**

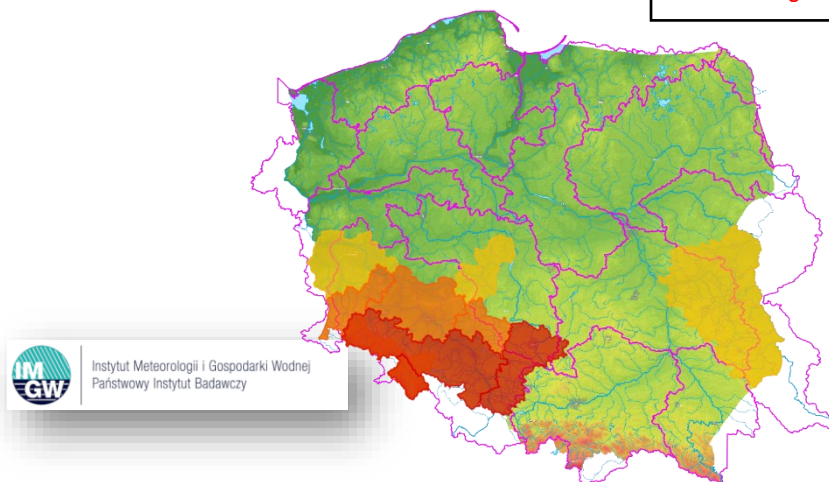
**1. Ostrzeżenia hydrologiczne**

Brak

**2. Ostrzeżenia meteorologiczne**

Brak

15.09.2024 godz. 06:00 UTC



**3. Przekroczenia stanów alarmowych i ostrzegawczych**

a. Stany alarmowe: brak

b. Stany ostrzegawcze: brak

**4. Pogotowia i alarmy przeciwpowodziowe**

Brak

**5. Informacja o zagrożeniach**

Brak

**6. Wskazanie działań niezbędnych do podjęcia w ciągu najbliższej doby**

Monitorowanie sytuacji w całym regionie wodnym Noteci.

## 7. Aktualna sytuacja hydrologiczna

W ciągu minionej doby 06:00-06:00 UTC w regionie wodnym Noteci **odnotowano opad atmosferyczny:**

Lp.	Nazwa Zlewni	Opad uśredniony [mm]	Stacja Szczegółowa	Opad maksymalny w stacji szczegółowej* [mm]
1.	Noteć górna	5,4	Koło - Radoszewice	6,8
2.	Noteć dolna	1,6	Iwno	0,4
3.	Gwda	0,0	Karsibór II	0,1
4.	Drawa	0,0	-	0,0

Opracowane na podstawie danych IMGW-PIB.

**W zlewni rzeki Noteci** stany wody układają się w strefie stanów niskich, średnich i wysokich.

**Na Kanale Bydgoskim** odnotowano stabilizację.

**Na rzece Dolnej Skanalizowanej Noteci** od m. Nakło nad Notecią do m. Ujście zarejestrowano lokalne wzrosty sięgające 3 cm na wodowskazie Białośliwie, strefa stanów niskich, średnich i lokalnie wysokich.

**Poniżej m. Ujście** odnotowano wzrost do 4 cm na wodowskazie Czarnków.

**Na rzece Noteci swobodnie płynącej** zarejestrowano wzrosty sięgające do 9 cm na wodowskazach Gościmiec, Drezdenko i Krzyż, strefa stanów niskich.

**Na rzece Górnej Skanalizowanej Noteci** odnotowano stabilizację i lokalny spadek do 4 cm na SW Pakość.

W ciągu minionej doby, **na dopływach**, stany rzek układały się w strefie niskich, średnich i wysokich.

**W zlewni rzeki Łobżonka** odnotowano stabilizację z tendencją wzrostu +1 cm, strefa stanów niskich.

**W zlewni rzeki Gwdy**, na górnym odcinku odnotowano wzrost 3 cm z okresowym wahaniem do 10 cm, na dolnym odcinku spadek 3 cm z wahaniami do 7 cm, strefa stanów średnich i wysokich.

**W zlewni rzeki Drawy** zarejestrowano stabilizację, strefa stanów niskich.

W ciągu najbliższej doby dla dolnego odcinka Noteci i jego dopływów prognozowana jest stabilizacja oraz lokalne wzrosty. Na górnym odcinku Noteci prognozowana jest stabilizacja oraz wzrosty. Stany wody będą układać się w strefie stanów niskich, średnich i lokalnie wysokich.

### Prognozy meteorologiczne dla regionu wodnego Noteci na najbliższą dobę:

- zachmurzenie duże i całkowite,
- okresami opady deszczu, lokalnie możliwe burze,
- na południu regionu prognozowana wysokość opadów od 10 mm na ptn. do 25 mm na pld. regionu,
- temperatura w ciągu dnia wahać się będzie od 16°C na północy do 21°C na wschodzie regionu,
- temperatura minimalna w nocy spadnie do 13°C na zachodzie regionu,
- wiatr umiarkowany, okresami porywisty, w czasie burz porywy do 65 km/h, północny i północno-zachodni.

## 8. Informacja o zbiornikach

		Zbiorniki retencyjne – ogółem								
		Sytuacja na dzień 15.09.2024 r. na godz. 6 <sup>00</sup> (UTC) 7 <sup>00</sup> (LT)								
		Zbiorniki rzeka	Odptyw śr. [m <sup>3</sup> /s]	Doplyw śr. [m <sup>3</sup> /s]	Poj. aktual. [mln m <sup>3</sup> ]	*Poj. norm. [mln m <sup>3</sup> ]	*Poj. Przy Max PP [mln m <sup>3</sup> ]	*Rezerwa pow. wymagana [mln m <sup>3</sup> ]	Aktualna rez. pow. [mln m <sup>3</sup> ]	Rezerwa do wykorzystania [%]
1	2	3	4	5	6	7	8	9		
RZGW w Bydgoszczy	1	Jez. Gopło	0,6	0,8	0,0	-	21,7	7,7	21,7	281%
	2	Zb. Pakość	2,0	0,2	14,5	36,3	42,6	6,3	28,1	445%

Gospodarka prowadzona na zbiornikach administrowanych przez Regionalny Zarząd Gospodarki Wodnej w Bydgoszczy przebiega zgodnie z zapisami w instrukcjach gospodarowania wodą z uwzględnieniem aktualnej sytuacji oraz prognozy pogody. Sytuacja na rzekach powyżej i poniżej zbiorników jest stale monitorowana, analizowana w układzie zlewniowym, a decyzje o wielkości odpływu podejmowane są na bieżąco. Jezioro Gopło i Zbiornik Pakość dysponują pełną rezerwą powodziową.

Parametry zbiorników z godz. 06:00 UTC przedstawiają się następująco:

- na zbiorniku **Pakość** rzędna piętrzenia wynosi **76,91 m n.p.m. (141 cm > Min PP)**, odpływ ze zbiornika **2,0 m<sup>3</sup>/s**,
- na zbiorniku **Gopło** rzędna piętrzenia wynosi **76,35 n.p.m. (33 cm < NPP, 96 cm < MaxPP)**, odpływ średni wynosi **0,7 m<sup>3</sup>/s**.

**Jezioro Gopło nie posiada obecnie pojemności użytkowej.**

Stan wody oscyluje przy stanie MinPP (stan wody 1 cm < MinPP). Rzędna absolutnego minimalnego poziomu piętrzenia wynosi 75,87 m npm Kr. (**aktualnie 48 cm > AbsMinPP**). Pojemność na potrzeby użytkowników w czasie suszy zgodnie z zapisami instrukcji gospodarowania wodą wynosi 8,46 mln m<sup>3</sup> (między rzędna 76,36 – 75,87 m npm Kr.). W wyniku niekorzystnej sytuacji meteorologicznej, tj. braku opadu atmosferycznego oraz utrzymującej się tendencji spadku stanów wód, uniemożliwione zostaje dodatkowe retencjonowanie zasobów wodnych.

## 9. Informacja o żeglowności rzek i stanie urządzeń hydrotechnicznych

**Komunikaty nawigacyjne** (o przeprowadzanych pracach, awariach, planowanych zamknięciach szlaku, imprezach na wodzie itp.), **bieżące informacje dot. warunków nawigacyjnych** oraz **kompleksowa informacja o żeglowności** znajdują się na stronie internetowej PGW Wody Polskie RZGW w Bydgoszczy w zakładce Komunikaty nawigacyjne, pod adresem: <https://www.gov.pl/web/wody-polskie-bydgoszcz/KN>

#### Aktualne Komunikaty Nawigacyjne:

- **Komunikat nawigacyjny nr 4/2024 z 23.04.2024 r.**

Otwarcie śródlądowych dróg wodnych

- **Komunikat nawigacyjny nr 12/2024 z 07.06.2024 r.**

Wykaszenie porostu roślinności rzecznej na rzece Noteci dolnej w km 68+200 - 106+100

- **Komunikat nawigacyjny nr 18/2024 z 04.07.2024 r.**

Na czas prowadzonego remontu przegrody mostowej tj. mostu drogowego w km 105+800 w ciągu śródlądowej drogi wodnej rzeki Noteci dolnej w m. Ujście na wniosek wykonawcy ww. prac zostaje wprowadzone: okresowe ograniczenie wysokości prześwitu nad zwierciadłem wody do wartości 2,5 m ponad WWŻ w terminie od 8 lipca 2024 r. do 31 marca 2025 r. WWŻ na podstawie wodowskazu IMGW-PIB Ujście 2 wynosi 325 cm.

Czasowe ograniczenie drogi wodnej w ww. kilometrażu wprowadzone jest poprzez ustawienie odpowiedniego oznakowania nawigacyjnego B.8 - nakaz zachowania szczególnej ostrożności oraz C.2 ograniczenie wysokości prześwitu nad zwierciadłem wody do wartości 2,5 m ponad WWŻ.

- **Komunikat nawigacyjny nr 25/2024 z 02.09.2024 r.**

Ograniczenie szerokości wejścia do komory śluzowej do 4,50 m. na Śluzie nr 10 Gromadno położonej w km 53+400 na rzece Noteci dolnej, na połączeniu wodnym Wisła – Odra

#### 10. Inne informacje

W okresie od godz. 15:00 LT 14 września, do godz. 07:00 LT 15 września 2024 r., biorąc pod uwagę przebieg sytuacji meteorologicznej w regionie wodnym Noteci **nie odnotowano zdarzeń kryzysowych** z jednostek terenowych dot. zjawisk niebezpiecznych, w tym awarii na obiektach hydrotechnicznych.

**Opracowanie:**

*mgr inż. Szymon Grzegorzewicz*

*Centrum Operacyjne Ochrony Przeciwpowodziowej*

*RZGW w Bydgoszczy*

**Państwowe Gospodarstwo Wodne Wody Polskie**

Regionalny Zarząd Gospodarki Wodnej w Bydgoszczy

Al. Adama Mickiewicza 15, 85 – 071 Bydgoszcz

tel.: 52 33 91 100 | faks: 52 33 91 200

e-mail: [bydgoszcz@wody.gov.pl](mailto:bydgoszcz@wody.gov.pl)

<https://www.gov.pl/web/wody-polskie-bydgoszcz>