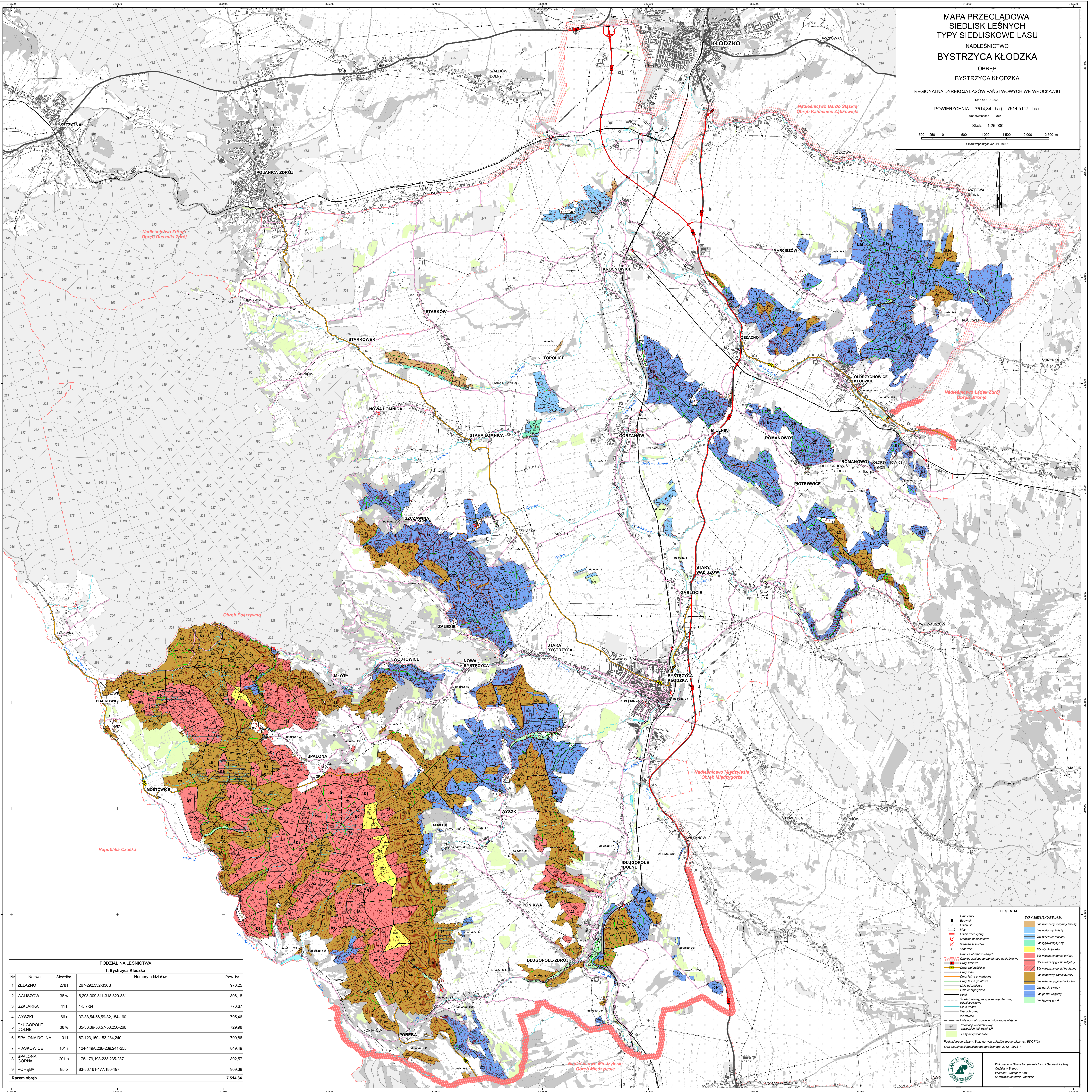


MAPA PRZEGLĄDOWA  
SIEDLISK LEŚNYCH  
TYPY SIEDLISKOWE LASU  
NADLEŚNICTWO  
BYSTRZYCA KŁODZKA  
OBRĘB  
BYSTRZYCA KŁODZKA

REGIONALNA DYREKCYJA LASÓW PAŃSTWOWYCH WE WROCŁAWIU  
Stan na 1.01.2020  
POWIERZCHNIA 7514,84 ha ( 7514,5147 ha )  
współmierność brak  
Skala 1:25 000  
0 500 1000 1500 2000 2500 m  
Układ współrzędnych: PL-1992



PODZIAŁ NA LEŚNICTWA				
1. Bystrzyca Kłodzka				
Nr	Nazwa	Siedziba	Numerы oddziałów	Pow. ha
1	ZELAZNO	2781	267-292,332-336B	970,25
2	WALISZÓW	38 w	6,293-309,311-318,320-331	806,18
3	SZKLARKA	111 l	1-5,7-34	770,67
4	WYSZKI	66 r	37-38,54-56,59-62,154-160	795,46
5	DLUGOPOLE DOLNE	38 w	35-36,39-53,57-58,256-266	729,98
6	SPALONA DOLNA	101 l	87-123,150-153,234,240	790,86
7	PIASKOWICE	101 r	124-149A,238-239,241-255	849,49
8	SPALONA GÓRNA	201 a	178-179,198-233,235-237	892,57
9	POREBA	85 o	83-86,161-177,180-197	909,38
<b>Razem obręb</b>				<b>7 514,84</b>

- LEGENDA**
- Granicznik
  - Budynki
  - Przebieg
  - Miejsce
  - Przebieg kolejowy
  - Sieć szlaków nadleśniczych
  - Sieć szlaków wodnych
  - Kasowiska
  - Granice obrębów leśnych
  - Granice strefy przyrodniczego nadleśniczego
  - Drugi krajowy
  - Drugi wojewódzki
  - Drugi lokalny
  - Drugi lokalny uwzględniony
  - Drugi lokalny graniczny
  - Linie oddzielające
  - Linie energetyczne
  - Kolej
  - Szczelki, wiatry, pasy przeciwochronne, obręb przyrodniczy
  - Całkowicie
  - Waż ochronny
  - Waż ochronny
  - Linie podziału powierzchniowego oddziałowego
  - Podział powierzchniowy jednostek przyrodniczych LP
  - Lasy innej własności
  - Las mierzalny wilgotny świeży
  - Las wsienny suchy
  - Las wsienny wilgotny
  - Las egnyowy suchy
  - Las górski wilgotny
  - Las górski suchy
  - Las mierzalny górski wilgotny
  - Las mierzalny górski suchy
  - Las mierzalny górski wilgotny
  - Las mierzalny górski suchy
  - Las egnyowy górski
  - Las egnyowy górski

Podkład topograficzny: Baza danych obiektów topograficznych BD010k  
Stan aktualności podziału topograficznego 2012 - 2013 r.  
Logo PAŃSTWOWYCH LASÓW POLSKICH  
Wykonano w Biurze Urządzania Lasu i Geologii Leśnej  
Odbiorca: Brzoza  
Wyciąg: Grzegorz Lew  
Sprawdził: Mateusz Franczak