

**MAPA PRZEGLĄDOWA  
DRZEWOSTANÓW**  
NADLEŚNICTWO  
**DOBRZEJEWICE**  
OBREB  
DOBRZEJEWICE

REGIONALNA DYREKCJA LASÓW PAŃSTWOWYCH W TORUNIU

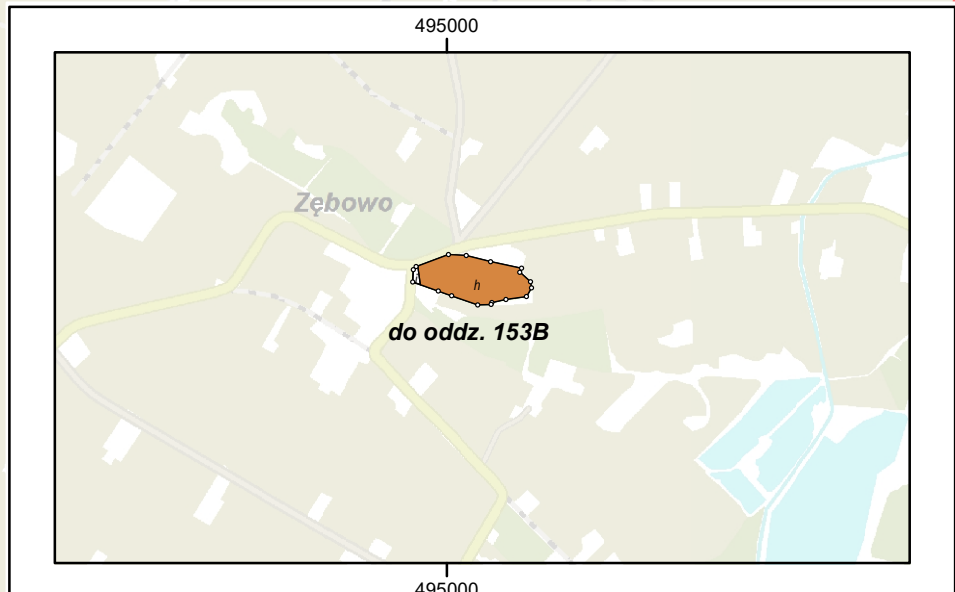
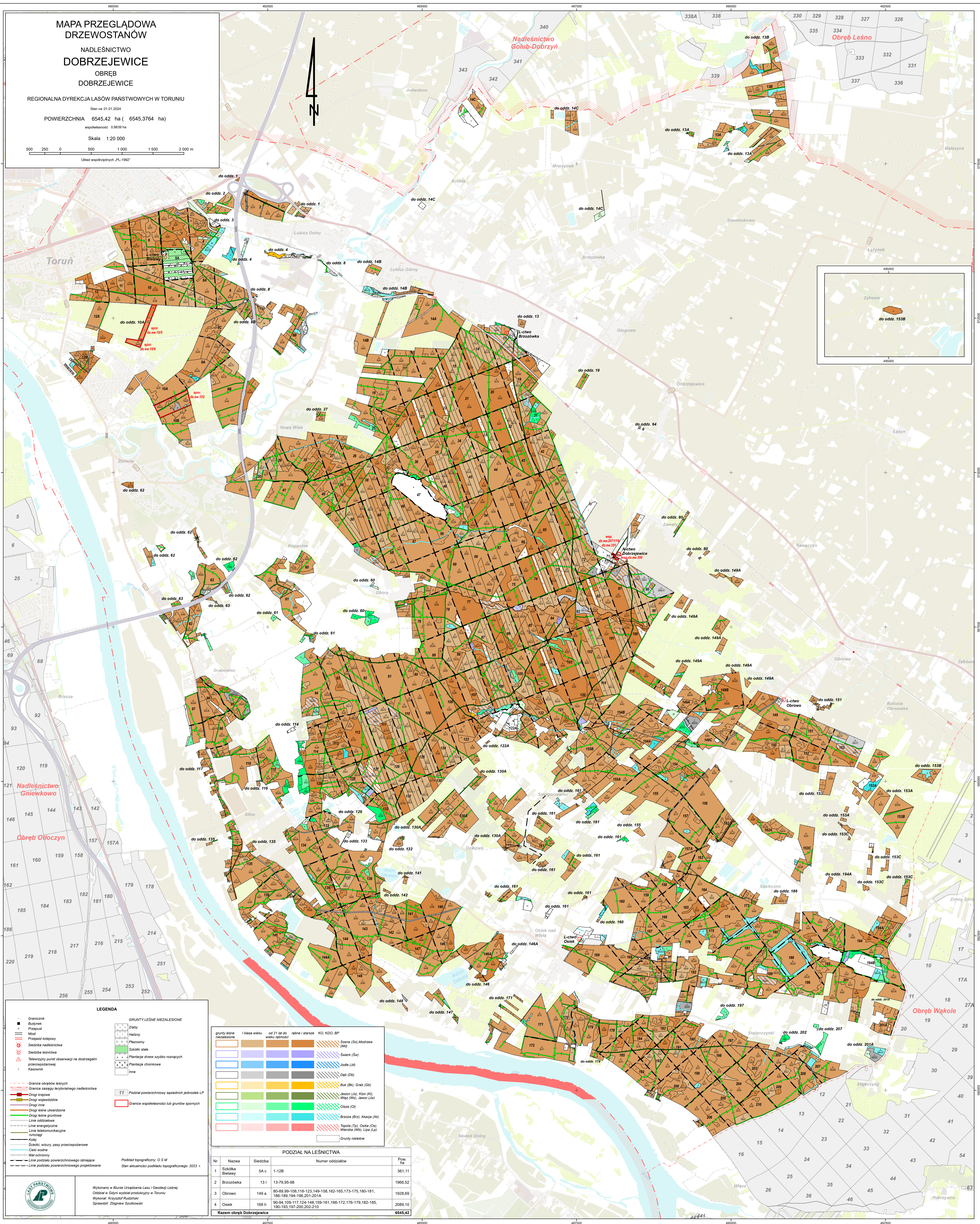
Stan na 01.01.2024

POWIERZCHNIA 6545,42 ha ( 6545,3764 ha )  
współskala 0,6639 ha

Skala 1:20 000

500 250 0 500 1000 1500 2000 m

Układ współrzędnych „PL-1992”



**LEGENDA**

- Granicznik
- Budynek
- ▬ Przejazd
- ▬ Most
- ▬ Przejazd kolejowy
- ▬ Siećka wodociągowa
- ▬ Siećka elektryczna
- ▬ Siećka telefoniczna
- ▬ Telewizyjny punkt obserwacji na dostarczaniu przeliczeniowej Kawałek
- ▬ Granice oddziałów leśnych
- ▬ Granice zasięgu trytonalnego nadleśnictwa
- ▬ Drogi krajowe
- ▬ Drogi wojewódzkie
- ▬ Drogi inne
- ▬ Drogi leśne uwarunkowane
- ▬ Drogi leśne gruntowe
- ▬ Linie oddziałowe
- ▬ Linie energetyczne
- ▬ Linie telekomunikacyjne
- ▬ Kanały
- ▬ Szeleki, wiatry, pasy przeliczeniowe
- ▬ Ciepły wodny
- ▬ Wódz ochotniczy
- ▬ Linie podziurki powierzchniowego istniejące
- ▬ Linie podziurki powierzchniowego projektowane

**GRUNTY LEŚNE NIEZALEŚNIE**

▬ Złoty	▬ Sosna (So)	▬ Sosna (So) Modrzew (Mo)
▬ Kiełbasz	▬ Świerk (Św)	▬ Świerk (Św)
▬ Płazowki	▬ Jodła (Jo)	▬ Jodła (Jo)
▬ Szalki stare	▬ Dąb (Dą)	▬ Dąb (Dą)
▬ Plantacje drzew szybko rosnących	▬ Buk (Bu), Grab (Gr)	▬ Buk (Bu), Grab (Gr)
▬ Plantacje choinowe	▬ Jesion (Je), Klon (Kl), Wieleb (Wi), Lipa (Li)	▬ Jesion (Je), Klon (Kl), Wieleb (Wi), Lipa (Li)
▬ inne	▬ Grusza (Gr)	▬ Grusza (Gr)
▬ 11 Podział powierzchniowy sąsiadów jednostek LP	▬ Bzoza (Bz), Alajka (Al)	▬ Bzoza (Bz), Alajka (Al)
▬ Granice współwłasności lub gruntów apornych	▬ Topola (To), Osika (Os), Wierzba (Wi), Lipa (Li)	▬ Topola (To), Osika (Os), Wierzba (Wi), Lipa (Li)
	▬ Grunty nieleśne	

**PODZIAŁ NA LEŚNICTWA**

Nr	Nazwa	Siedziba	Numer oddziałów	Pow. [ha]
1	Szkoła Bielawy	5A-C	1-12B	561,11
2	Brzożówka	131	13-79,95-98	1966,52
3	Obrowo	149 a	80-89,99-106, 118-123, 149-158, 162-165, 173-175, 180-181, 186-189, 194-196, 201-201A	1928,69
4	Osiek	169 h	90-94, 109-117, 124-148, 150-161, 166-172, 176-179, 182-185, 190-193, 197-200, 202-210	2089,10
<b>Razem obręb Dobrzejewice</b>				<b>6545,42</b>

Wykonano w Biurze Urzędniczym Lasu i Geodezji Leśnej  
Oddział w Gdyni wydział produkcyjny w Toruniu  
Wykonali: Krzysztof Ruzbarski  
Sprawdził: Zdzisław Szulowski

