

ZARZĄDZENIE NR 9.
REGIONALNEGO DYREKTORA OCHRONY ŚRODOWISKA
W OLSZTYNIE
z dnia 22 lutego 2023 r.

**w sprawie wyznaczenia szlaku do ruchu pieszego i rowerowego
oraz miejsca parkingowego na obszarze rezerwatu przyrody „Sosny Taborskie”**

Na podstawie art. 15 ust. 1 pkt 15 i art. 116 ustawy z dnia 16 kwietnia 2004 roku o ochronie przyrody (Dz. U z 2022 r. poz. 916, 1726, 2185 i poz. 2375) zarządza się co następuje:

§ 1. Wyznacza się szlak do ruchu pieszego i rowerowego oraz miejsce parkingowe na obszarze rezerwatu przyrody „Sosny Taborskie”, zwane dalej „szlakiem” i „parkingiem”.

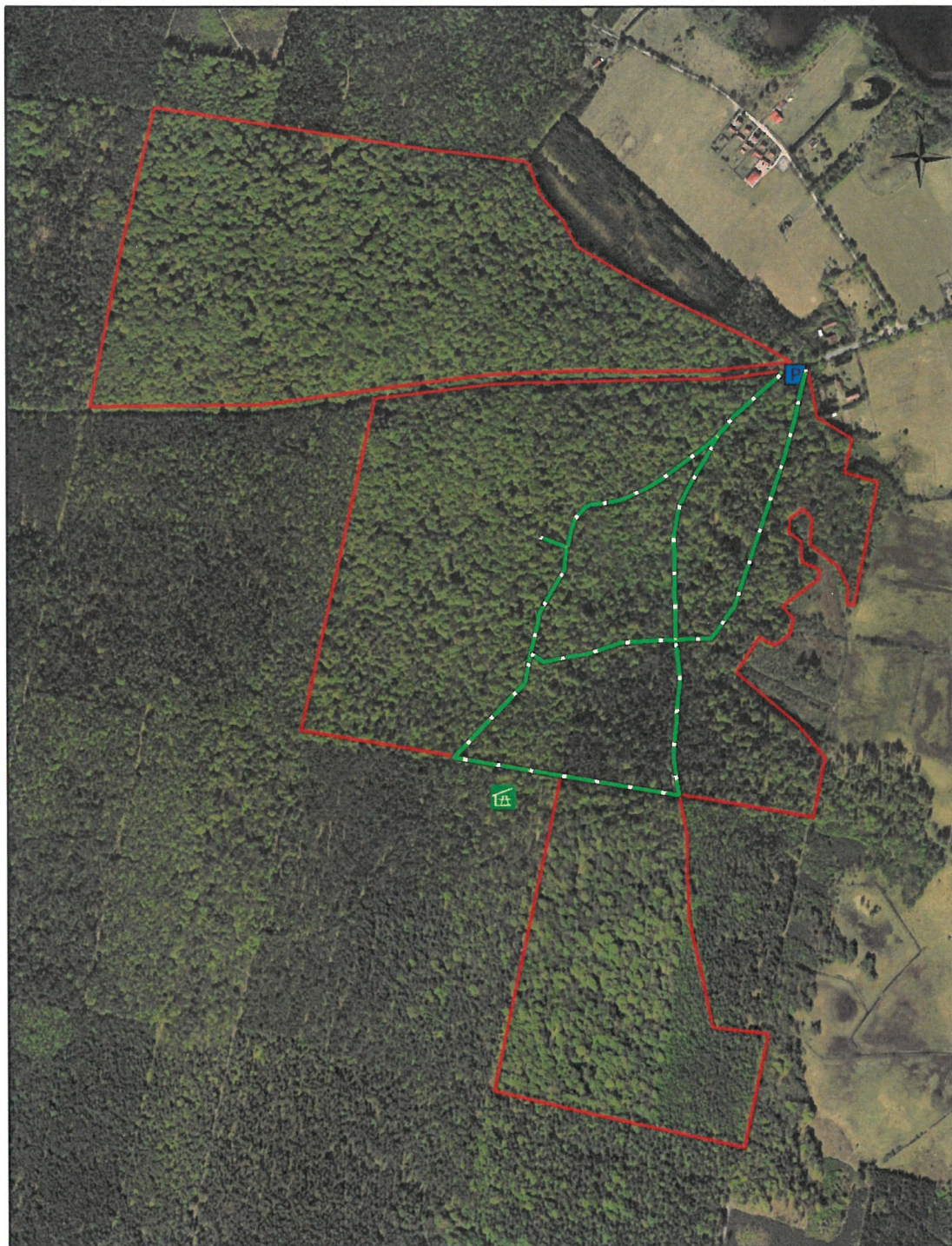
§ 2. Przebieg szlaku i lokalizację parkingu określa mapa stanowiąca załącznik do niniejszego zarządzenia.

§ 3. Sprawowanie nadzoru nad prawidłowym funkcjonowaniem szlaku i parkingu powierza się Nadleśniczemu Nadleśnictwa Miłomłyn.





§ 5. Zarządzenie wchodzi w życie z dniem podpisania.


REGIONALNY DYREKTOR
OCHRONY ŚRODOWISKA
W OLSZTYNIE
Agata Moździerz

**Mapa obrazująca przebieg szlaku do ruchu pieszego i rowerowego
oraz lokalizację miejsca parkingowego na obszarze rezerwatu przyrody „Sosny Taborskie”**



Legenda

-  granice rezerwatu przyrody Sosny Taborskie
-  szlak pieszo-rowerowy
-  miejsce postoju pojazdów
-  lokalizacja wiatły "zielona klasa"

0 125 250 500 m

skala 1 : 7500

UZASADNIENIE

Regionalny Dyrektor Ochrony Środowiska w Olsztynie korzystając z delegacji ustawowej zawartej w art. 15 ust. 1 pkt 15 ustawy z dnia 16 kwietnia 2004 r. o ochronie przyrody (Dz. U z 2022 r. poz. 916, 1726, 2185 i poz. 2375) dalej Uop, zgodnie z którą regionalny dyrektor ochrony środowiska wyznacza w rezerwach przyrody m.in. szlaki przeznaczone do ruchu pieszego i rowerowego tutejszy organ niniejszym zarządzeniem dokonał wyznaczenia takiego szlaku na obszarze rezerwatu przyrody „Sosny Taborskie”.

Przedmiotowym zarządzeniem tutejszy organ dokonał również wyznaczenia w granicach ww. rezerwatu przyrody miejsca parkingowego w trybie art. 116 Uop.

Wskazać należy, że niniejszy akt prawny sporządzony został w oparciu o wniosek Nadleśnictwa Miłomłyn z dnia 27 stycznia 2023 r.

Uregulowanie prawne istniejącej od lat ścieżki edukacyjnej wraz z towarzyszącą jej infrastrukturą zapewni tej ścieżce funkcjonowanie zgodne z przepisami prawa.

REGIONALNY DYREKTOR
OCHRONY ŚRODOWISKA
W OLSZTYNIE

Agata Moździerz

