

Pandemia COVID-19

stan na tydzień 2021-36

Nowe informacje na tydzień 2021-36

Informacja o przypadkach zakażenia koronawirusem SARS-CoV-2 i miejscach ich występowania:

- od zeszłego tygodnia (tydzień 2021-35) odnotowano **3 808 724** nowe przypadki (zgodnie z definicjami przypadków przyjętych w krajach) oraz **62 482** kolejne zgony,
- **nowe przypadki:** Ameryka(1 305 672), Azja (1 276 155), Europa (1 059 497), Afryka (148 577) i Oceanii (18 823).
- 5 krajów, w których odnotowano najwięcej nowych przypadków: Stany Zjednoczone (1 009 116), Wielka Brytania (248 150), Indie (236 554), Iran (172 030) i Turcja (160 197).
- **nowe zgony:** Ameryka (23 708), Azja (21 366), Europa (13 571), Afryka (3 658) i Oceania (179).
- 5 krajów, w których odnotowano najwięcej nowych zgonów: Stany Zjednoczone (11 501), Rosja (5 478), Meksyk (4 499), Iran (3 760), Indonezja (3 304).
- w Polsce odnotowano **2281** nowych przypadków oraz **39** przypadki śmiertelne (stan na tydzień 35, 2021 r.) .

Inne informacje:

- Nowe publikacje ECDC:
 - <https://www.ecdc.europa.eu/en/publications-data/communicable-disease-threats-report-5-11-september-week-36> opublikowane w dn. 10.09.2021
 - [ECDC Fellowship Programme Manual - Cohort 2022 \(europa.eu\)](#) opublikowane w dn. 10.09.2021 r.
 - [Call for application for fellows in the ECDC Fellowship Programme EPIET and EUPHEM paths, EU-track \(ECDC/Cohort 2022 \(2022-2024\)-EPIET/EUPHEM\) \(europa.eu\)](#) opublikowane w dn. 10.09.2021 r.
 - [Tuberculosis - Annual Epidemiological Report for 2019 \(europa.eu\)](#) opublikowane w dn. 13.09.2021 r.
 - [Poliomyelitis - Annual Epidemiological Report for 2018 \(europa.eu\)](#) opublikowane w dn. 14.09.2021 r.

- [Administrative decision on Rules governing the MS-track of the ECDC Fellowship Programme, field epidemiology path \(EPIET\) and public health microbiology path \(EUPHEM\) \(europa.eu\)](#) opublikowane w dn. 14.09.2021 r.
- Nowe publikacje WHO:
 - [Implementing school food and nutrition policies: a review of contextual factors \(who.int\)](#) opublikowane w dn. 14.09.2021 r.
 - [Financing common goods for health \(who.int\)](#) opublikowane w dn. 14.09.2021 r.
 - [Frequently asked questions: COVID-19 vaccines and breastfeeding based on WHO interim recommendations, 12 August 2021](#) opublikowane w dn. 15.09.2021 r.

Podsumowanie

Świat

Łącznie w okresie od 31 grudnia 2019 r., na tydzień 2021-36 odnotowano **225 166 539** przypadków COVID-19 (zgodnie z definicjami przypadków przyjętych w krajach), w tym **4 636 120** zgonów.

Przypadki (łącznie; 5 krajów, w których odnotowano najwięcej przypadków)

- **Afryka: 8 062 402**; Republika Południowej Afryki RPA (2 858 195), Maroko (904 647), Tunezja (685 799), Libia (323 930) i Etiopia (323 104).
- **Azja: 64 838 008**; Indie (33 264 175), Iran (5 275 567), Indonezja (4 170 088), Filipiny (2 227 367) i Malezja (1 979 698).
- **Ameryka: 86 605 572**; Stany Zjednoczone (40 955 260), Brazylia (20 890 779), Argentyna (5 226 764), Kolumbia (4 931 563) i Meksyk (3 516 043).
- **Europa: 65 455 649**; Wielka Brytania (7 226 276), Rosja (7 140 070), Francja (6 905 071), Turcja (6 658 251) i Hiszpania (4 915 265).
- **Oceania: 204 203**; Australia (75 324), Fidżi (48 986), Polinezja Francuska (43 711), Papua Nowa Gwinea (18 412) i Guam (12 553).
- **Pozostałe**: przypadki ze statku wycieczkowego w Japonii (705).

Zgony (łącznie; 5 krajów, w których odnotowano najwięcej zgonów)

- **Afryka: 202 911**; Republika Południowej Afryki (84 877), Tunezja (24 244), Egipt (16 871), Maroko (13 546) i Algieria (5 578).
- **Azja: 1 002 831**; Indie (442 874), Indonezja (139 165), Iran (113 824), Filipiny (35 145) i Bangladesz (26 931).
- **Ameryka: 2 153 219**; Stany Zjednoczone (659 975), Brazylia (586 851), Meksyk (267 969), Peru (198 799) i Kolumbia (125 687).
- **Europa: 1 274 567**; Rosja (193 468), Wielka Brytania (134 200), Włochy (129 919), Francja (115 517) i Niemcy (92 618).
- **Oceania: 2 586**; Australia (1 098), Polinezja Francuska (551), Fidżi (535), Papua Nowa Gwinea (196) i Guam (168).

UE/EOG

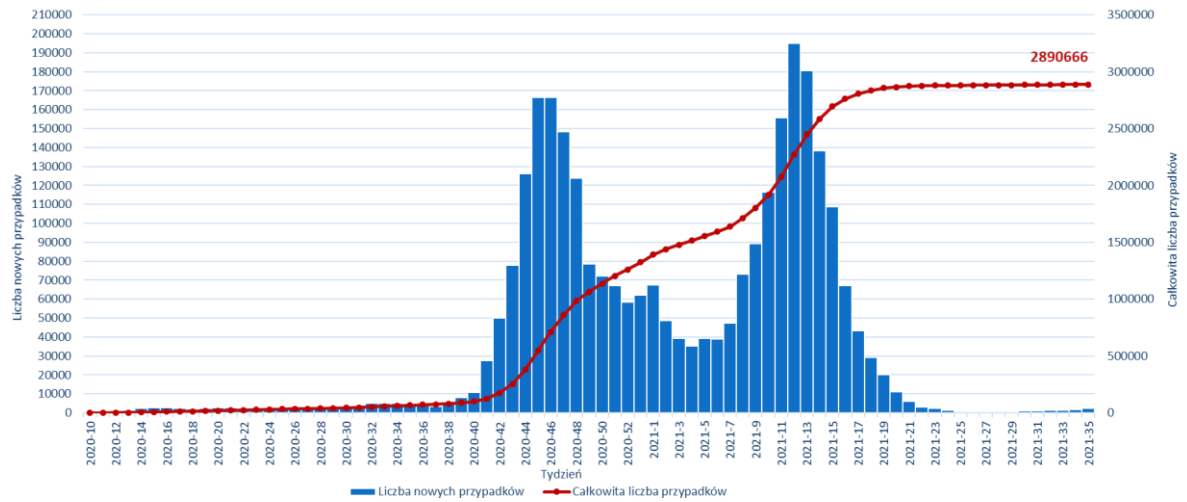
Jak dotąd na terenie UE/EOG odnotowano **37 521 784** przypadki oraz **760 853** zgonów.

Przypadki na terenie UE/EOG, odnotowano w następujących krajach: Francja (6 905 071), Hiszpania (4 915 265), Włochy (4 606 413), Niemcy (4 083 151), **Polska (2 893 919)**, Holandia (1 970 853), Czechy (1 683 315), Belgia (1 210 698), Szwecja (1 139 499), Rumunia (1 122 653), Portugalia (1 056 042), Węgry (815 605), Słowacja (785 264), Austria (706 648), Grecja (615 157), Bułgaria (471 272), Chorwacja (384 082), Irlandia (366 659), Dania (352 636), Litwa (309 855), Słowenia (277 853), Norwegia (176 134), Łotwa (147 193), Estonia (146 884), Finlandia (133 638), Cypr (117 931), Luksemburg (76 632), Malta (36 793), Islandia (11 279) oraz Liechtenstein (3 390).

Przypadki śmiertelne na terenie UE/EOG, odnotowano w następujących krajach: Włochy (129 919), Francja (115 517), Niemcy (92 618), Hiszpania (85 393), **Polska (75 425)**, Rumunia (35 036), Czechy (30 414), Węgry (30 089), Belgia (25 471), Bułgaria (19 522), Niderlandy (18 069), Portugalia (17 866), Szwecja (14 728), Grecja (14 169), Słowacja (12 560), Austria (10 623), Chorwacja (8 447), Irlandia (5 155), Słowenia (4 797), Litwa (4 721), Dania (2 614), Łotwa (2 609), Estonia (1 313), Finlandia (1 047), Luksemburg (834), Norwegia (827), Cypr (528), Malta (449), Liechtenstein (60) i Islandia (33).

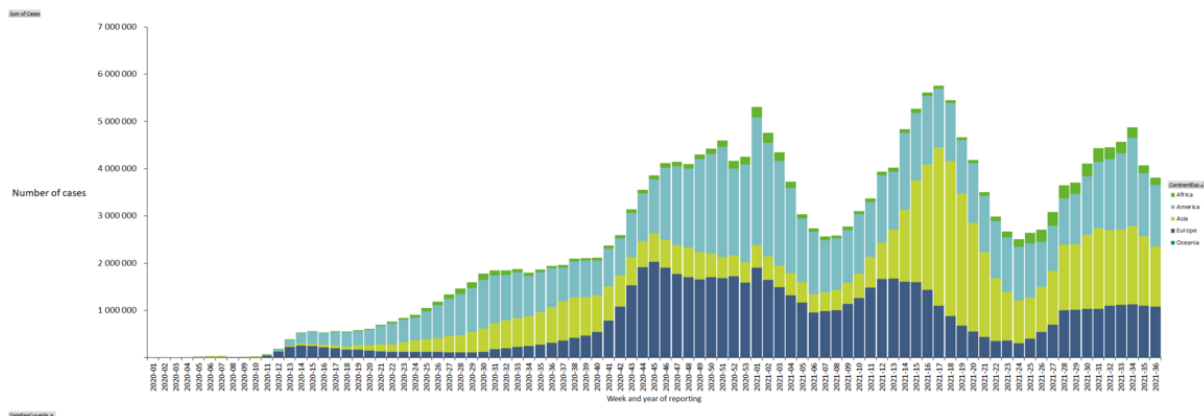
Polska

Liczba potwierdzonych przypadków w Polsce: stan na tydzień 35, 2021 r.



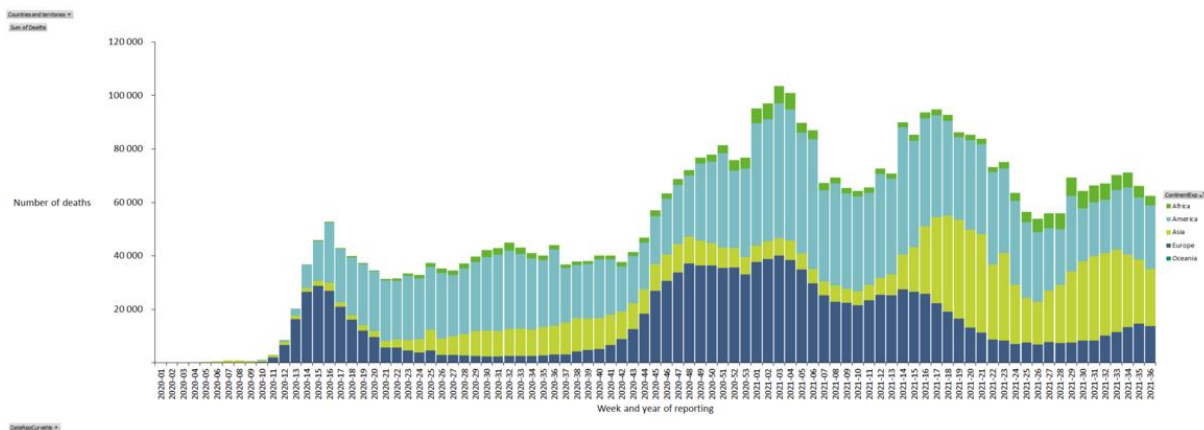
Sytuacja epidemiologiczna COVID-19

Liczba potwierdzonych przypadków na świecie: stan na tydzień 36, 2021 r.



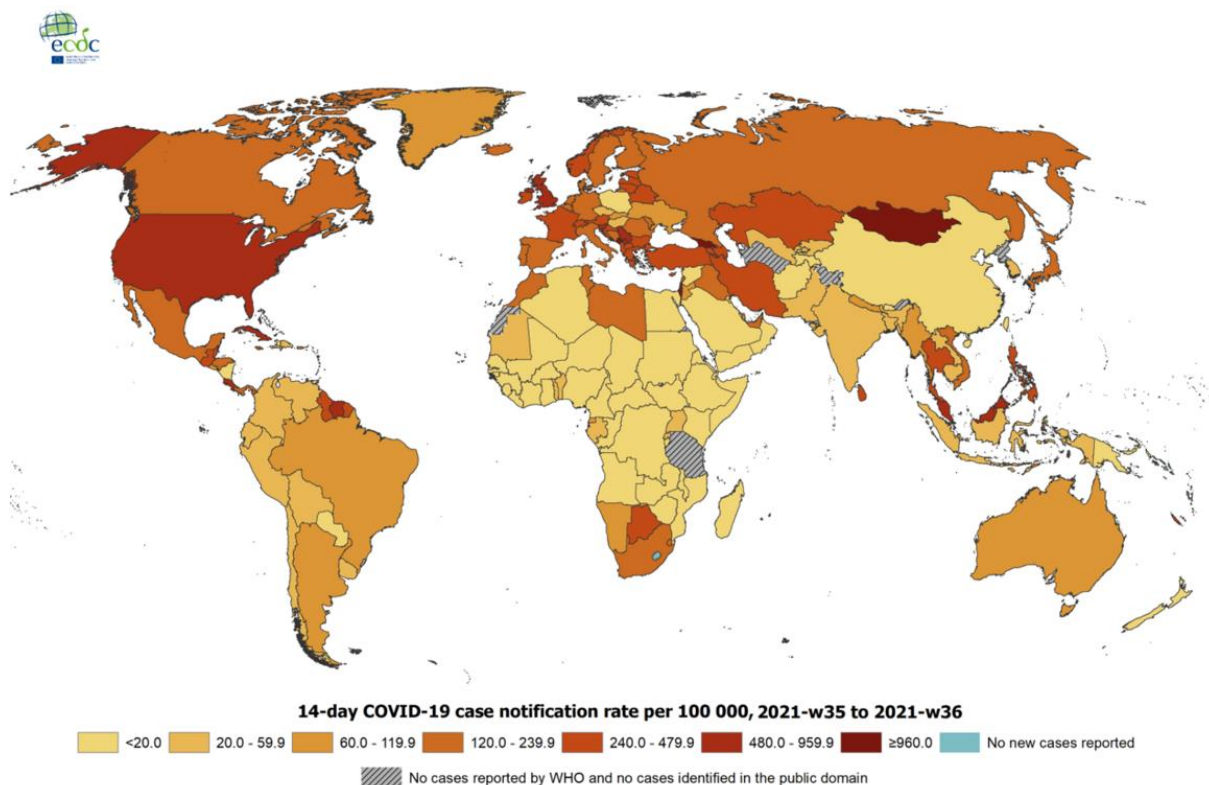
Źródło: <https://www.ecdc.europa.eu/en/geographical-distribution-2019-ncov-cases>

Liczba zgonów na świecie: stan na tydzień 36, 2021 r.



Źródło: <https://www.ecdc.europa.eu/en/geographical-distribution-2019-ncov-cases>

14-dniowa skumulowana zapadalność (na 100 000 ludności) w poszczególnych krajach: stan w 35-36 tygodniu 2021 r.



Administrative boundaries: © EuroGeographics © UN-FAO © Turkstat. The boundaries and names shown on this map do not imply official endorsement or acceptance by the European Union.

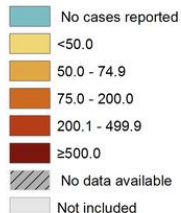
Date of production: 15/09/2021

Źródło: <https://www.ecdc.europa.eu/en/geographical-distribution-2019-ncov-cases>

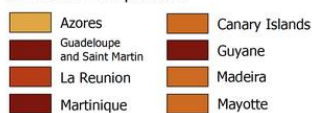
14-dniowa zapadalność (na 100 000 ludności) w UE/EOG: stan na dzień 16 września 2021 r.



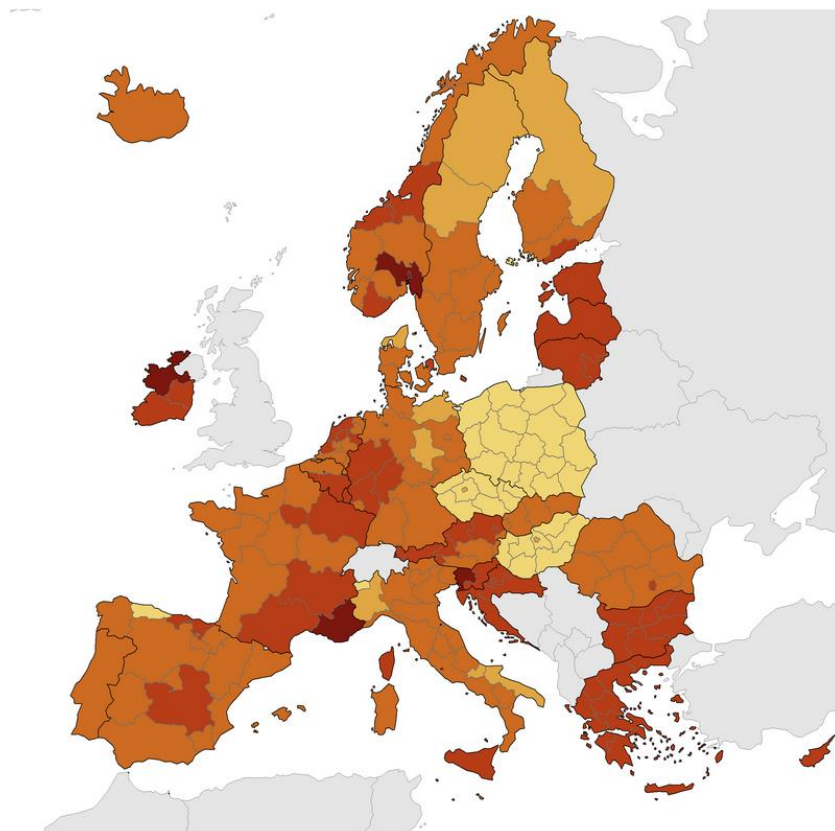
14-day COVID-19 case notification rate per 100 000 population, EU/EEA weeks 35 - 36



Regions not visible in the main map extent



Countries not visible in the main map extent



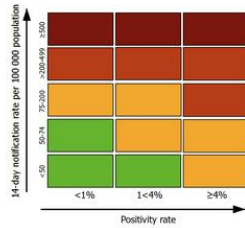
Administrative boundaries: © EuroGeographics © UN-FAO © Turkstat © Kartverket © Instituto Nacional de Estadística - Statistics Portugal.
The boundaries and names shown on this map do not imply official endorsement or acceptance by the European Union. ECDC. Map produced on: 16 Sep 2021

Źródło: <https://www.ecdc.europa.eu/en/covid-19/situation-updates/weekly-maps-coordinated-restriction-free-movement>

14-dniowa zapadalność (na 100 000 ludności), wskaźnik testowania, wskaźnik dodatnich wyników w UE/EOG: stan na dzień 16 września 2021 r.



14-day COVID-19 case notification rate per 100 000 population and test positivity, EU/EEA weeks 35 - 36



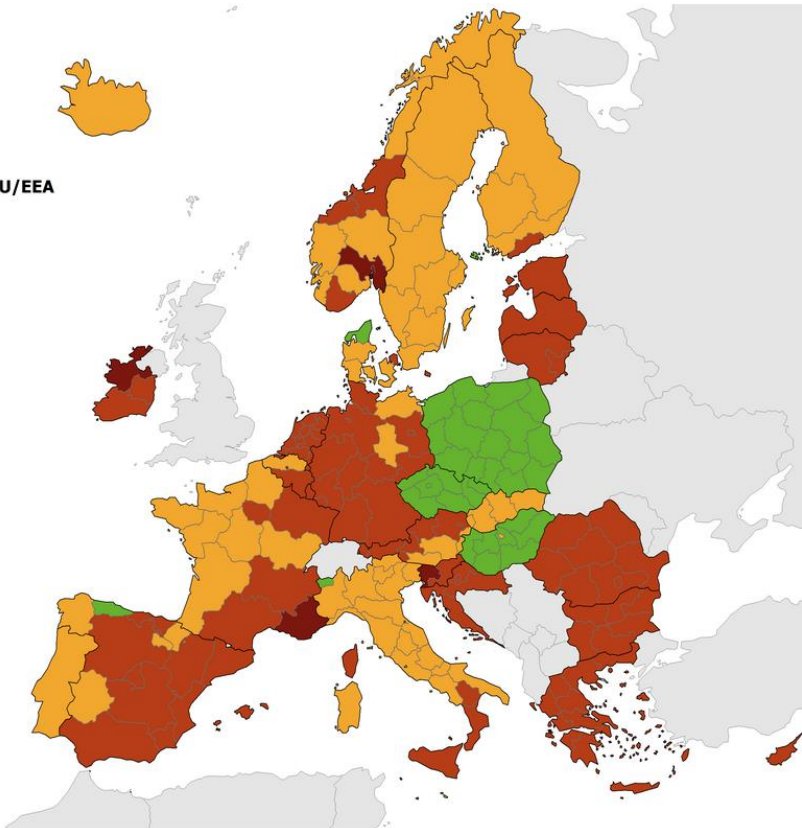
- Testing rate < 300 per 100 000 population
- No data available
- Not included

Regions not visible in the main map extent

- Azores
- Canary Islands
- Guadeloupe and Saint Martin
- Guyane
- La Reunion
- Madeira
- Martinique
- Mayotte

Countries not visible in the main map extent

- Malta
- Liechtenstein



Administrative boundaries: © EuroGeographics © UN-FAO © Turkstat © Kartverket © Instituto Nacional de Estadística - Statistics Portugal. The boundaries and names shown on this map do not imply official endorsement or acceptance by the European Union. ECDC. Map produced on: 16 Sep 2021

(Mapa przygotowana przez ECDC w oparciu o zalecenie Komisji Europejskiej w sprawie skoordynowanego podejścia do ograniczenia swobodnego przepływu obywateli w krajach UE/EOG w kontekście pandemii COVID-19)

Źródło: <https://www.ecdc.europa.eu/en/covid-19/situation-updates/weekly-maps-coordinated-restriction-free-movement>

Rozmieszczenie geograficzne przypadków na świecie: stan na tydzień 35-36, 2021 r.

Region	Kraj/terytorium	Potwierdzone przypadki	Zgony	Potwierdzone przypadki w okresie ostatnich 14 dni
Africa	Algeria	200068	5578	4906
	Angola	50446	1339	3367
	Benin	19841	141	6475
	Botswana	163665	2325	9872
	Burkina_Faso	13950	171	188
	Burundi	14189	12	1799
	Cameroon	84210	1357	785
	Cape_Verde	36588	320	1361
	Central_African_Republic	11309	100	16
	Chad	5016	174	25
	Comoros	4097	147	35
	Congo	13701	183	168
	Cote_dIvoire	57784	506	2676
	Democratic_Republic_of_the_Congo	56215	1068	1352

Region	Kraj/terytorium	Potwierdzone przypadki	Zgony	Potwierdzone przypadki w okresie ostatnich 14 dni
	Djibouti	11860	157	119
	Egypt	292957	16871	5058
	Equatorial_Guinea	10498	131	1172
	Eritrea	6655	40	15
	Eswatini	44863	1172	2035
	Ethiopia	323104	4929	16987
	Gabon	26638	170	819
	Gambia	9848	328	222
	Ghana	123521	1096	5885
	Guinea	30047	368	838
	Guinea_Bissau	6022	125	277
	Kenya	243725	4906	8773
	Lesotho	14395	403	0
	Liberia	5751	283	157
	Libya	323930	4427	16459

Region	Kraj/terytorium	Potwierdzone przypadki	Zgony	Potwierdzone przypadki w okresie ostatnich 14 dni
	Madagascar	42884	957	22
	Malawi	61113	2238	768
	Mali	14983	543	126
	Mauritania	34878	754	1569
	Mauritius	13289	43	3093
	Morocco	904647	13546	51274
	Mozambique	149207	1892	3344
	Namibia	126341	3426	1625
	Niger	5922	199	79
	Nigeria	199151	2598	7806
	Rwanda	92620	1172	6378
	Sao_Tome_and_Principe	2816	39	226
	Senegal	73500	1833	791
	Seychelles	20593	106	683
	Sierra_Leone	6385	121	22

Region	Kraj/terytorium	Potwierdzone przypadki	Zgony	Potwierdzone przypadki w okresie ostatnich 14 dni
	Somalia	18373	1023	1071
	South_Africa	2858195	84877	93264
	South_Sudan	11614	120	197
	Sudan	37951	2829	243
	Togo	23718	205	2457
	Tunisia	685799	24244	23047
	Uganda	121587	3099	22550
	United_Republic_of_Tanzania	16970	50	0
	Western_Sahara	766	1	0
	Zambia	207938	3631	1887
	Zimbabwe	126269	4538	1832
America	Anguilla	296	0	102
	Antigua_and_Barbuda	2297	48	584
	Argentina	5226764	113640	47875
	Aruba	15092	155	584

Region	Kraj/terytorium	Potwierdzone przypadki	Zgony	Potwierdzone przypadki w okresie ostatnich 14 dni
	Bahamas	19601	463	1661
	Barbados	5984	52	1016
	Belize	17767	382	1547
	Bermuda	3465	35	621
	Bolivia	493914	18541	4112
	Bonaire, Saint Eustatius and Saba	1900	17	108
	Brazil	20890779	586851	138498
	British_Virgin_Islands	2640	37	72
	Canada	1551072	27238	54816
	Cayman_Islands	745	2	65
	Chile	1644540	37253	6210
	Colombia	4931563	125687	24299
	Costa_Rica	489784	5754	28639
	Cuba	753544	6373	107031
	Curaçao	15741	155	478

Region	Kraj/terytorium	Potwierdzone przypadki	Zgony	Potwierdzone przypadki w okresie ostatnich 14 dni
	Dominica	2498	7	860
	Dominican_Republic	353542	4018	3683
	Ecuador	505278	32448	4077
	El_Salvador	99701	3043	5641
	Falkland_Islands_(Malvinas)	67	0	1
	Greenland	395	0	62
	Grenada	2386	27	2090
	Guatemala	511457	12754	45658
	Guyana	28099	687	2776
	Haiti	21192	595	342
	Honduras	350879	9319	15481
	Jamaica	76451	1734	9049
	Mexico	3516043	267969	174779
	Montserrat	31	1	2
	Nicaragua	12350	201	1183

Region	Kraj/terytorium	Potwierdzone przypadki	Zgony	Potwierdzone przypadki w okresie ostatnich 14 dni
	Panama	462224	7137	5558
	Paraguay	459340	16109	885
	Peru	2161358	198799	11767
	Puerto_Rico	177135	3028	6683
	Saint_Kitts_and_Nevis	1464	7	440
	Saint_Lucia	9823	132	1668
	Saint_Vincent_and_the_Grenadines	2521	13	187
	Sint_Maarten	3999	57	320
	Suriname	33988	766	5021
	Trinidad_and_Tobago	47208	1381	2602
	Turks_and_Caicos_islands	2758	20	108
	United_States_of_America	40955260	659975	1897595
	United_States_Virgin_Islands	6289	66	425
	Uruguay	386701	6040	1923

Region	Kraj/terytorium	Potwierdzone przypadki	Zgony	Potwierdzone przypadki w okresie ostatnich 14 dni
	Venezuela	347647	4203	14522
Asia	Afghanistan	154180	7171	960
	Bahrain	273743	1388	1402
	Bangladesh	1530413	26931	36876
	Bhutan	2596	7	2
	Brunei_Darussalam	4163	17	1701
	Cambodia	99504	2040	6888
	China	107457	4848	445
	India	33264175	442874	526236
	Indonesia	4170088	139165	96257
	Iran	5275567	113824	348603
	Iraq	1950765	21496	76330
	Israel	1176270	7384	120434
	Japan	1632091	16742	220648
	Jordan	807384	10548	11125

Region	Kraj/terytorium	Potwierdzone przypadki	Zgony	Potwierdzone przypadki w okresie ostatnich 14 dni
	Kazakhstan	915383	15031	56180
	Kuwait	410784	2431	1232
	Kyrgyzstan	177226	2574	1637
	Laos	17357	16	3253
	Lebanon	612713	8181	12262
	Malaysia	1979698	20711	273609
	Maldives	82822	227	2031
	Mongolia	240938	976	34286
	Myanmar	431833	16530	39533
	Nepal	778312	10965	19090
	Oman	303163	4089	924
	Pakistan	1207508	26787	51227
	Palestine	399176	4085	30773
	Philippines	2227367	35145	273344
	Qatar	234773	604	2407

Region	Kraj/terytorium	Potwierdzone przypadki	Zgony	Potwierdzone przypadki w okresie ostatnich 14 dni
	Saudi_Arabia	545992	8623	1988
	Singapore	71687	58	4228
	South_Korea	274415	2360	24364
	Sri_Lanka	485922	11296	64365
	Syria	29498	2077	1844
	Taiwan	16093	839	102
	Tajikistan	17484	125	306
	Thailand	1394756	14485	204693
	Timor_Leste	18515	95	2113
	United_Arab_Emirates	729518	2064	12144
	Uzbekistan	164890	1159	9251
	Vietnam	613375	15279	178110
	Yemen	8414	1584	630
Europe	Albania	157026	2543	12179
	Andorra	15083	130	51

Region	Kraj/terytorium	Potwierdzone przypadki	Zgony	Potwierdzone przypadki w okresie ostatnich 14 dni
	Armenia	249146	5018	7535
	Austria	706648	10623	25135
	Azerbajdżan	460092	6103	42096
	Belarus	503073	3917	22709
	Belgia	1210698	25471	27379
	Bosnia i Hercegowina	220636	9995	7257
	Bulgaria	471272	19522	19673
	Chorwacja	384082	8447	10752
	Cypr	117931	528	2798
	Czechia	1683315	30414	4371
	Dania	352636	2614	7786
	Estonia	146884	1313	5285
	Fale Tybetańskie	1037	2	37
	Finia	133638	1047	7545
	Francja	6905071	115517	162583

Region	Kraj/terytorium	Potwierdzone przypadki	Zgony	Potwierdzone przypadki w okresie ostatnich 14 dni
	Georgia	581815	8233	38697
	Germany	4083151	92618	146045
	Gibraltar	5431	97	93
	Greece	615157	14169	33842
	Guernsey	1417	18	180
	Holy_See	27	0	0
	Hungary	815605	30089	3378
	Iceland	11279	33	574
	Ireland	366659	5155	20129
	Isle_of_Man	7028	48	376
	Italy	4606413	129919	76167
	Jersey	9682	78	392
	Kosovo	157261	2809	13658
	Latvia	147193	2609	4874
	Liechtenstein	3390	60	117

Region	Kraj/terytorium	Potwierdzone przypadki	Zgony	Potwierdzone przypadki w okresie ostatnich 14 dni
	Lithuania	309855	4721	11030
	Luxembourg	76632	834	960
	Malta	36793	449	672
	Moldova	274812	6521	7824
	Monaco	3276	35	93
	Montenegro	121908	1800	7544
	Netherlands	1970853	18069	34430
	North_Macedonia	183523	6259	8193
	Norway	176134	827	19100
	Poland	2893919	75425	5534
	Portugal	1056042	17866	20023
	Romania	1122653	35036	25201
	Russia	7140070	193468	257243
	San_Marino	5388	90	67
	Serbia	823161	7575	65544

Region	Kraj/terytorium	Potwierdzone przypadki	Zgony	Potwierdzone przypadki w okresie ostatnich 14 dni
	Slovakia	785264	12560	5508
	Slovenia	277853	4797	10655
	Spain	4915265	85393	67967
	Sweden	1139499	14728	15189
	Switzerland	810622	10529	37039
	Turkey	6658251	59886	311370
	Ukraine	2317824	54360	32884
	United_Kingdom	7226276	134200	494853
Oceania	Australia	75324	1098	24068
	Fiji	48986	535	2959
	French_Polynesia	43711	551	3533
	Guam	12553	168	2200
	Marshall_Islands	4	0	0
	Micronesia (Federated_States_of)	0	0	0
	New_Caledonia	957	1	821

Region	Kraj/terytorium	Potwierdzone przypadki	Zgony	Potwierdzone przypadki w okresie ostatnich 14 dni
	New_Zealand	3593	27	430
	Northern_Mariana_Islands	183	2	0
	Palau	2	0	0
	Papua_New_Guinea	18412	196	413
	Samoa	1	0	0
	Solomon_Islands	20	0	0
	Vanuatu	3	1	0
	Wallis_and_Futuna	454	7	0
Other	Cases_on_an_international_conveyance_Japan	705	6	0
Total		225 166 539	4636120	7872501

Źródło ECDC: <https://www.ecdc.europa.eu/en/geographical-distribution-2019-ncov-cases>

Ocena ryzyka ECDC

Ocena Ryzyka ECDC z dn. 23.06.2021 r. - Implikacje dla UE/EOG związane z rozprzestrzenianiem się wariantu SARS-CoV 2 Delta (B.1.617.2)

[Threat Assessment Brief: Implications for the EU/EEA on the spread of the SARS-CoV-2 Delta \(B.1.617.2\) variant of concern](#)

Według oceny ryzyka ECDC:

W oparciu o dostępne dowody, wariant SARS-CoV-2 Delta (B.1.617.2) (VOC) jest o 40-60% bardziej zakaźny niż Alfa (B.1.1.7) VOC i może wiązać się z wyższym ryzykiem hospitalizacji. Ponadto istnieją dowody na to iż osoby które otrzymały tylko pierwszą dawkę szczepionki dwudawkowej są gorzej chronione przed infekcją wariantem Delta niż przed innymi wariantami, niezależnie od rodzaju szczepionki.

Na podstawie globalnych danych przesłanych do GISAID szacowana efektywna liczba odtwarzania (effective reproductive number) dla Delta VOC jest wyższa o 55% (95% CI 43-68%) niż Alpha VOC i o wyższa 97% (95% CI 76-117%) niż inne warianty (non-VOC/VOI). Szacunki z Wielkiej Brytanii wskazują również, że wariant Delta VOC jest o 40-60% bardziej zakaźny niż wariant Alpha. W Wielkiej Brytanii Delta VOC rozprzestrzenił się szybko pomimo stosunkowo wysokiego poziomu wyszczepienia. Po pierwszym zgłoszeniu w połowie marca 2021 r. wariant Delta VOC stał się dominującym wariantem w Wielkiej Brytanii, a od połowy kwietnia i od 14 czerwca 2021 r. stanowił 91% zsekwencjonowanych przypadków.

Badania kliniczno-kontrolne z Wielkiej Brytanii wskazują na wyższy współczynnik zapadalności dla Delta VOC niż Alpha VOC. W przypadku kontaktów bez historii podróży, częstość wtórnych przypadków wyniosła 11,4% (95% CI 11,1% do 11,7%) dla Delta VOC w porównaniu z 8,0% (95% CI 7,8% do 8,1%) dla Alpha VOC. Wskaźniki wtórnych przypadków był wyższy wśród kontaktów domowych w porównaniu z kontaktami spoza gospodarstwa domowego.

Biorąc pod uwagę bardzo duże prawdopodobieństwo, że Delta VOC stanie się dominującym wariantem w UE/EOG:

- ryzyko zakażenia SARS-CoV-2 związane z prawdopodobnym wzrostem krążenia wariantu Delta VOC w ogólnej populacji UE/EOG jest uważane za **niskie** dla osób w pełni zaszczepionych i bardzo **wysokie** dla osób częściowo zaszczepionych lub nie zaszczepionych.

- ryzyko zakażenia SARS-CoV-2 związane z oczekiwanym prawdopodobnym wzrostem krążenia wariantu Delta VOC dla osób z grup ryzyka populacji UE/EOG jest uważane za **niskie lub umiarkowane** dla w pełni zaszczepionych osób i **bardzo wysokie** dla osób częściowo lub niezszczepionych.

Dokumenty i strony internetowe

Sytuacja epidemiologiczna:

- [Liczba przypadków w Polsce oraz ich rozmieszczenie geograficzne przygotowane przez esri Polska](#) (źródło danych: ECDC, John Hopkins CSSE oraz GUS)
- [Liczba przypadków oraz ich rozmieszczenie geograficzne przygotowane przez John Hopkins University CSSE \(Center for Systems Science and Engineering\)](#) (źródło danych: WHO, U.S. CDC, ECDC, CDC w Chinach, NHC, DXY)
- [Liczba przypadków oraz ich rozmieszczenie geograficzne przygotowane przez WHO](#)
- [Tygodniowy raport WHO dot. sytuacji epidemiologicznej COVID-19](#)
- [Tygodniowy raport WHO Euro dot. sytuacji epidemiologicznej COVID-19](#)
- [Tygodniowy raport ECDC dot. sytuacji epidemiologicznej COVID-19](#)
- [Tygodniowe podsumowanie ECDC dot. sytuacji epidemiologicznej dla poszczególnych krajów](#)

Definicja przypadku:

- [GIS](#)
- [ECDC](#)
- [WHO](#)

Inne materiały dot. COVID-19:

- WHO: [Technical guidance](#)
- ECDC: [All resources on COVID-19](#)
- Ministerstwo Zdrowia/GIS: [Koronawirus: informacje i zalecenia - Koronawirus: informacje i zalecenia - Portal Gov.pl](#)

Raport przygotowany przez:

Krajowy Punkt Centralny ds. MPZ/Krajowy Punkt Kontaktowy EWRS
Narodowy Instytut Zdrowia Publicznego PZH – Państwowy Instytut Badawczy
Zakład Epidemiologii Chorób Zakaźnych i Nadzoru
ul. Chocimska 24
00-791 Warszawa
tel. 22 54-21-281
e-mail: ihr@pzh.gov.pl