



---

# OPINIA TECHNICZNA NR WP02/07/2024

---

Wycena ruchomości – Samochód osobowy

06 LIPCA 2024

BIURO EKSPERTYZ SĄDOWYCH GRZEGORZ OLAS  
biuro@bes-go.pl

<b>Rodzaj opracowania:</b>	OPINIA TECHNICZNA nr WP02/07/2024
<b>Data wykonania:</b>	06 LIPCA 2024
<b>Autor opinii:</b>	mgr inż. Grzegorz Olas Biegły Skarbowy, Wycena wartości: pojazdów samochodowych, środków transportu, maszyn oraz urządzeń
<b>Zakres opinii:</b>	Ocena pojazdu wraz z wyceną jego wartości
<b>Obiekt badań:</b>	Peugeot 307 CC
<b>Cel opinii:</b>	Ustalenie wartości pojazdu
<b>Zleceniodawca:</b>	NACZELNIK URZĘDU SKARBOWEGO ŁÓDŹ-WIDZEW PAPIERNICZA 7, 92-312 ŁÓDŹ
<b>Zlec. pismo, znak:</b>	1014-SEE-1.711.291.2024.MIL
<b>Zlecenie z dnia:</b>	21 czerwca 2024 r.

### **1.Podstawa opinii:**

formalna - ww. zlecenie; merytoryczna – ekspert, serwis.

### **2. Ogólny harmonogram prac:**

- 1) identyfikacja pojazdu, weryfikacja dokumentów;
- 2) weryfikacja pojazdu;
- 3) wykonanie dokumentacji fotograficznej;
- 4) opracowanie opinii, wycena wartości;

### **3. Czas, miejsce i obecne osoby:**

W dniu 6 lipca 2024 roku około godziny 09:00 dokonano oględzin pojazdu na parkingu Landcar Sp. z o.o. w Starowej Górze przy Stropowej 2/4.

### **4. Metoda badań:**

Organoleptyczna,

### **5. Dane techniczno – identyfikacyjne:**

Nr identyfikacyjny (VIN):	VF33BNFUC84511737
Marka:	Peugeot
Model:	307 Coupe-Cabrio MR`06 E4
Rok produkcji:	2006
Rodzaj pojazdu:	Samochód osobowy
Pojemność silnika:	1587 cm <sup>3</sup>
Moc:	80 kW
Paliwo:	Benzyna
Masa własna:	1528 kg
DMC:	1850 kg
Liczba osi:	2

## 6. Ocena stanu pojazdu:

### **Ustalenia wstępne:**

Do oględzin został przedstawiony pojazd Peugeot 307CC. Pojazd był zaparkowany na parkingu bez zadaszenia. Stan ogólny pojazdu – bardzo zły. Pojazd po nienaprawionej szkodzie komunikacyjnej. Na zewnątrz liczne uszkodzenia. Widoczny stan pojazdu wskazuje na bardzo długi postój. Ostatnie okresowe badanie techniczne było wykonane w dniu 11 czerwca 2018 roku. Pojazd po wcześniejszych naprawach blacharsko – lakierniczych. Podczas oględzin brak możliwości uruchomienia silnika. Pojazd częściowo zdekompletowany. Wnętrze pojazdu silnie zapleśniałe. Ze względu na zdekompletowanie oraz ogólny stan pojazdu odstąpiono od wykonania jazdy próbnej. Pojazd nie posiada podstawowych elementów układu hamulcowego. Stan silnika oraz skrzyni biegów był niemożliwy do zweryfikowania w trakcie oględzin. Wynik diagnostyki komputerowej wskazał, że pojazdem należy udać się do Autoryzowanej Stacji Obsługi pojazdów celem weryfikacji zaistniałych licznych błędów w elektronice. Do samochodu załączono 1 klucz.

W pojeździe zostały wskazane następujące uszkodzenia:

### **NADWOZIE – stwierdzono:**

- Zderzak przedni – rozerwanie, pęknięcie;
- Błotnik przedni lewy – rozerwanie, pęknięcie;
- Lusterko zewnętrzne lewe – pojedyncze rysy;
- Drzwi lewe – liczne rysy, odkształcenia;
- Błotnik tylny lewy – pojedyncze rysy;
- Zderzak tylny – złamany, odkształcony;
- Tablica rejestracyjna zderzaka tylnego – brak;
- Lampa tylna lewa zewnętrzna – połamana;
- Lampa tylna prawa wewnętrzna – połamana;
- Błotnik tylny prawy – liczne pęknięcia szpachłówki, nietechnologiczna naprawa;
- Drzwi prawe - liczne pęknięcia szpachłówki, nietechnologiczna naprawa;
- Lusterko zewnętrzne prawe – liczne porysowania;
- Błotnik przedni prawy – odkształcony, liczne rysy;

**WNĘTRZE** – stwierdzono:

- Silnie zabrudzone
- Wszystkie elementy wnętrza pokryte pleśnią;
- Podsufitka – brak;

**ELEKTRONIKA** – stwierdzono:

- komputer pojazdu – liczne usterki układów;

**PODWOZIE** – stwierdzono:

- Tarcza hamulcowa przednia lewa - silnie skorodowana;
- Tarcza hamulcowa tylna lewa - silnie skorodowana;
- Zacisk hamulcowy tylny lewy – brak;
- Tarcza hamulcowa tylna prawa - silnie skorodowana;
- Tarcza hamulcowa przednia prawa - silnie skorodowana;

***Na podstawie badań organoleptycznych zostaje wydana następująca OPINIA:***

Na podstawie przeprowadzonych badań stwierdza się, że pojazd osobowy marki Peugeot jest w stanie ogólnym bardzo złym. Pojazd bez możliwości poruszania się po drodze. Przed rozpoczęciem eksploatacji należy dokonać wielu napraw w Autoryzowanej Stacji Obsługi Pojazdów, a w szczególności dokonać wymiany układu hamulcowego, naprawy szkody komunikacyjnej oraz pełnej diagnostyki elektroniki w pojeździe. Pojazd posiada liczne błędy w elektronice oraz nienaprawione uszkodzenia nadwozia.

Uwzględniając stan pojazdu, notowania wartości rynkowych z bazy pojazdów 'Komputerowego Systemu INFO-EKSPERT' na VII-2024, wartość wyposażenia dodatkowego, ostateczna wartość pojazdu w dniu wyceny tj, 6 lipca 2024, wynosi:

**1 800 PLN**

(Słownie: jeden tysiąc osiemset złotych)

**W tym VAT (23.0%) 336.59 zł**

Druk wyceny z programu stanowi załącznik do opinii.

Strona 4 z 22

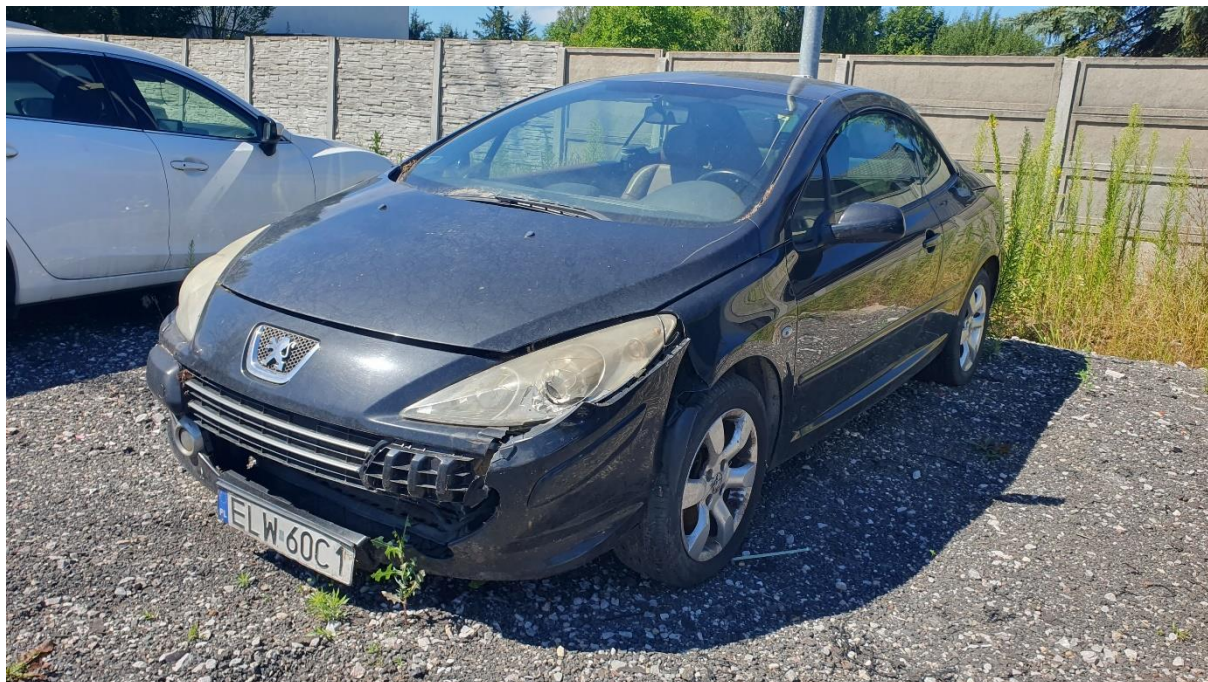
Biegły Skarbowy Izby Administracji Skarbowej w Łodzi

Wycena wartości: pojazdów samochodowych, środków transportu, maszyn oraz urządzeń

mgr inż. Grzegorz Olas



**7. Dokumentacja fotograficzna do oceny technicznej**  
(Aparat: Samsung S10)



Strona 5 z 22

Biegły Skarbowy Izby Administracji Skarbowej w Łodzi

Wycena wartości: pojazdów samochodowych, środków transportu, maszyn oraz urządzeń

mgr inż. Grzegorz Olas























Strona 11 z 22

Biegły Skarbowy Izby Administracji Skarbowej w Łodzi

Wycena wartości: pojazdów samochodowych, środków transportu, maszyn oraz urządzeń

mgr inż. Grzegorz Olas





Strona 12 z 22

Biegły Skarbowy Izby Administracji Skarbowej w Łodzi

Wycena wartości: pojazdów samochodowych, środków transportu, maszyn oraz urządzeń

mgr inż. Grzegorz Olas









Strona 14 z 22

Biegły Skarbowy Izby Administracji Skarbowej w Łodzi

Wycena wartości: pojazdów samochodowych, środków transportu, maszyn oraz urządzeń

mgr inż. Grzegorz Olas





Strona 15 z 22

Biegły Skarbowy Izby Administracji Skarbowej w Łodzi

Wycena wartości: pojazdów samochodowych, środków transportu, maszyn oraz urządzeń

mgr inż. Grzegorz Olas





Strona 16 z 22

Biegły Skarbowy Izby Administracji Skarbowej w Łodzi

Wycena wartości: pojazdów samochodowych, środków transportu, maszyn oraz urządzeń

mgr inż. Grzegorz Olas









Strona 18 z 22

Biegły Skarbowy Izby Administracji Skarbowej w Łodzi

Wycena wartości: pojazdów samochodowych, środków transportu, maszyn oraz urządzeń

mgr inż. Grzegorz Olas





Strona 19 z 22

Biegły Skarbowy Izby Administracji Skarbowej w Łodzi

Wycena wartości: pojazdów samochodowych, środków transportu, maszyn oraz urządzeń

mgr inż. Grzegorz Olas









Strona 21 z 22

Biegły Skarbowy Izby Administracji Skarbowej w Łodzi

Wycena wartości: pojazdów samochodowych, środków transportu, maszyn oraz urządzeń

mgr inż. Grzegorz Olas

**9. Klauzule i zastrzeżenia:**

1. Za niniejsze opracowanie odpowiedzialność ponosi Biegły;
2. Wydając niniejszą opinię Biegły zastrzega, że nie bierze odpowiedzialności za ukryte wady i uszkodzenia części oraz wady montażu pojazdu;
3. Niniejsze opracowanie nie może być wykorzystane do żadnego innego celu niż określony w treści opinii i nie może być publikowane w całości w jakimkolwiek dokumencie bez zgody wykonawcy i bez uzgodnienia z nim formy i treści takiej publikacji;
4. Bez zgody autora opinii zabrania się jej powielania;
5. Nie badano tytułu użytkowania ani tytułu własności badanego pojazd lub elementów, w tym ewentualnego istnienia ograniczonych praw rzeczowych;
6. Niniejsza opinia nie jest gwarancją niezawodności zespołów i podzespołów pojazdu, została sporządzona wyłącznie na podstawie badania pojazdu i dokumentów w warunkach istniejących na miejscu.

Na tym opinię zakończono i podpisano

Podpis i pieczęć Biegłego Skarbowego

06 LIPCA 2024

Strona **22** z **22**

Biegły Skarbowy Izby Administracji Skarbowej w Łodzi

Wycena wartości: pojazdów samochodowych, środków transportu, maszyn oraz urządzeń

mgr inż. Grzegorz Olas