

**MAPA SYTUACYJNO-PRZEGLĄDOWA
ZAGOSPODAROWANIA REKREACYJNEGO**

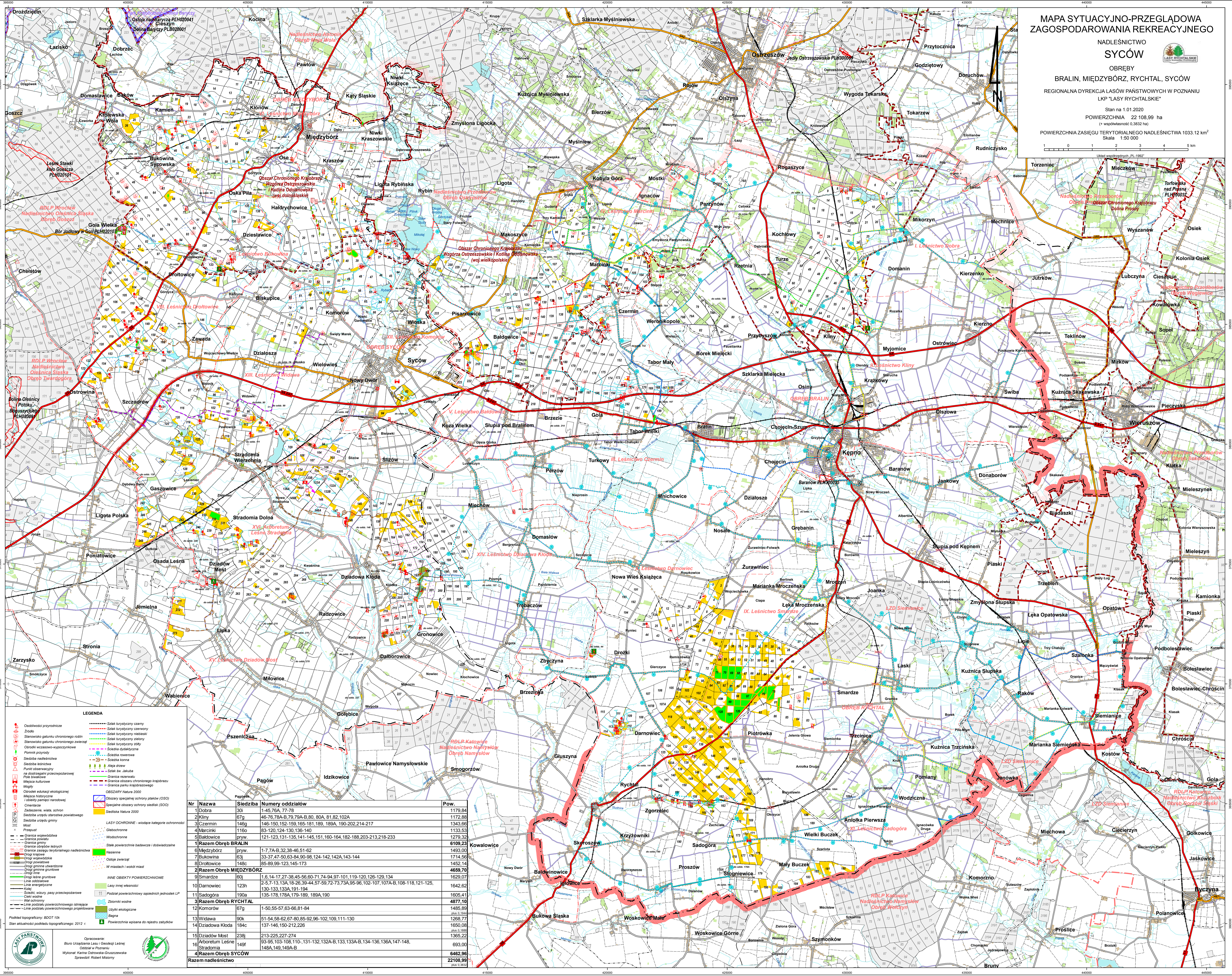
NADLEŚNICTWO
SYCÓW

OBREBY
BRALIN, MIĘDZYBÓRZ, RYCHTAŁ, SYCÓW

REGIONALNA DYREKCJA LASÓW PAŃSTWOWYCH W POZNANIU
LKP "LASY RYCHTAŁSKIE"

Stan na 1.01.2020
POWIERZCHNIA 22 108,99 ha
(+ współrzędna 0,3832 ha)

POWIERZCHNIA ZASIĘGU TERYTORIALNEGO NADLEŚNICTWA 1033,12 km²
Skala 1:50 000



Nr	Nazwa	Siedziba	Numery oddziałów	Pow.
1	Dobra	83	1-45,76A, 77-79	1479,84
2	Kliny	67g	46-76,78A-B,79,79A-B,80, 80A, 81,82,102A	1172,98
3	Czermin	146g	146-150,152-159,165-181,189, 189A, 190-202,214-217	1343,66
4	Marcinko	116b	83-120,124-130,136-140	1133,53
5	Baldowice	prywat.	121-123,131-135,141-145,151,160-164, 182-188,203-213,218-233	1279,32
1 Razem Obręb BRALIN 6109,23				
6	Międzybórz	prywat.	1-7,7A-B,32,38-46,51-62	1493,00
7	Bukowina	63	33-37,47-50,63-84,90-98,124-142,142A,143-144	1714,56
8	Drołowice	149b	85-89,99-123,145-173	1452,14
2 Razem Obręb MIĘDZYBÓRZ 4659,70				
9	Smardze	80	1,6,14-17,27,38,45,56,60-71,74-94,97-101,119-120,126-129,134	1629,07
10	Darnowice	123h	2-5,7-13,13A,18-26,39-44,57-59,72-73,73A,95-96,102-107,107A-B,108-118,121-125, 130-133,133A,191-194	1642,62
11	Sadogóra	193a	135-178,178A,179-189, 189A,190	1605,41
3 Razem Obręb RYCHTAŁ 4877,10				
12	Komorów	67g	1-50,55-57,63-66,81-84	1485,99
13	Widawa	90k	51-54,58-62,67-80,85-92,96-102,109,111-130	1268,77
14	Działowa Kłoda	184c	137-146,150-212,226	1650,08
15	Działów Most	238	213-225,227-274	1365,22
16	Arboretum Leśne Stradomia	149f	93-95,103-108,110-131,132,132A-B,133,133A-B,134-136,136A,147-148, 148A,149,149A-B	693,00
4 Razem Obręb SYCÓW 6462,96				
Razem nadleśnictwo				22108,99

LEGENDA

Osiedla przyrodnicze
Źródło
Stanowisko gatunku chronionego roślin
Stanowisko gatunku chronionego zwierząt
Ciepłota wczasowo-wypoczynkowa
Pomnik przyrody
Siećka nadleśnicztwa
Siećka leśnicztwa
Punkt obserwacyjny na drożdżakach grzybowych (Pog. drzew.)
Miejsca kulturowe
Mogiły
Ośrodek edukacji ekologicznej
Miejsca historyczne
Zachowane wały ochronne
Cmentarz
Zachowane wały ochronne
Siećka urzędów powiatowych
Miejsca historyczne
Przełaz
Głębokość
Wodobożnica
Nisienne
Drogi wewnętrzne
Drogi gminne utwardzone
Drogi gminne gruntowe
Drogi irnie
Drogi leśne gruntowe
Linie oddziałowe
Linie energetyczne
Kanały
Siatki wodne, pały przyrodnicze
Ciepłe wodonośne
Linie podziemne
Linie podziemne
Linie podziemne

Stak turkystyczny czarny
Stak turkystyczny czerwony
Stak turkystyczny niebieski
Stak turkystyczny zielony
Stak turkystyczny żółty
Stacja dydaktyczna
Stacja rowerowa
Stacja konna
Alta drzew
Stacja skał
Granica rezerwatu
Granica obszaru chronionego krajobrazu
Granica parku krajobrazowego
OSZARY Natura 2000
Obszary specjalnej ochrony stępków (OSO)
Specjalne obszary ochrony stępków (SOS)
Siećka Natura 2000
LASY OCHRONNE - widokie katęgoryjne
Głębokość
Wodobożnica
Stak powierzone badawcze i oddziaływalne
Nisienne
Ostka zwierząt
W miastach i wokół miast
INNE OBIEKTY POWIERZCHNIOWE
Lasy jony wiatrowe
Podział powierzchniowy sąpachni jednostek LP
Zbiorniki wodne
Zbiorniki wodne
Łąki ekologiczne
Błota
Powierzchnia wpisana do rejestru zabytków

Pomiar topograficzny: BODT 10k
Dane aktualne na podział topograficzny: 2012 r.

Opisane:
Biuo Urządzenia Lasu i Gospodki Leśnej
Odział w Poznaniu
Wykonal: Katarzyna Ostrowska-Górecka
Sprawdził: Robert Misioły