

**LICZBA WYPEŁNIONYCH
FORMULARZY „NIEBIESKA KARTA-A”
W WOJEWÓDZTWIE
WARMIŃSKO-MAZURSKIM
W ROKU 2016**

**MONITOROWANIE ZJAWISKA
PRZEMOCY W RODZINIE**

Olsztyn, styczeń 2017 rok

Zadania wynikające z art. 7 ust. 1 pkt 2 i 4 ustawy z dnia 29 lipca 2005 r. o przeciwdziałaniu przemocy w rodzinie (Dz. U. 2015 poz. 1390) nakładają na Wojewodę Warmińsko-Mazurskiego monitorowanie zjawiska przemocy w rodzinie oraz realizacji Krajowego Programu Przeciwdziałania Przemocy w Rodzinie.

W związku z powyższym w styczniu 2017 roku w Centralnej Aplikacji Statystycznej udostępniono wszystkim ośrodkom pomocy społecznej z terenu województwa warmińsko-mazurskiego (116 jednostek) sprawozdanie „PRZEMOC NK-A 2016”. Poproszono respondentów o wskazanie liczby wszystkich „Niebieskich Kart – A” wypełnionych w okresie od 01.01.2016 r. do 31.12.2016 r. oraz liczby formularzy wszczynających procedurę „Niebieskie Karty” w podziale na podmioty, które wypełniały te karty. Poproszono również o wskazanie liczby formularzy „Niebieska Karta – A” wypełnionych w ww. okresie, w których osobą wobec której istniało podejrzenie, że doświadcza przemocy była osoba niepełnoletnia (do 18 r. ż.). W terminie do 20 stycznia 2017 roku tut. Wydział Polityki Społecznej otrzymał za pomocą Centralnej Aplikacji Statystycznej odpowiedzi od wszystkich jednostek objętych sprawozdaniem.

Z analizy zebranych danych wynika, że w 2016 r. w województwie warmińsko-mazurskim wszczęto poprzez wypełnienie formularzy „Niebieska Karta – A” 5886 procedur „Niebieskie Karty”. W okresie sprawozdawczym wypełniono również 2008 „Niebieskich Kart – A”, dokumentujących kolejne zdarzenia wystąpienia przemocy w rodzinie. Wszystkich formularzy „Niebieska Karta – A” w 2016 roku wypełniono o 990 więcej niż w roku 2015 (wzrost o 13%).

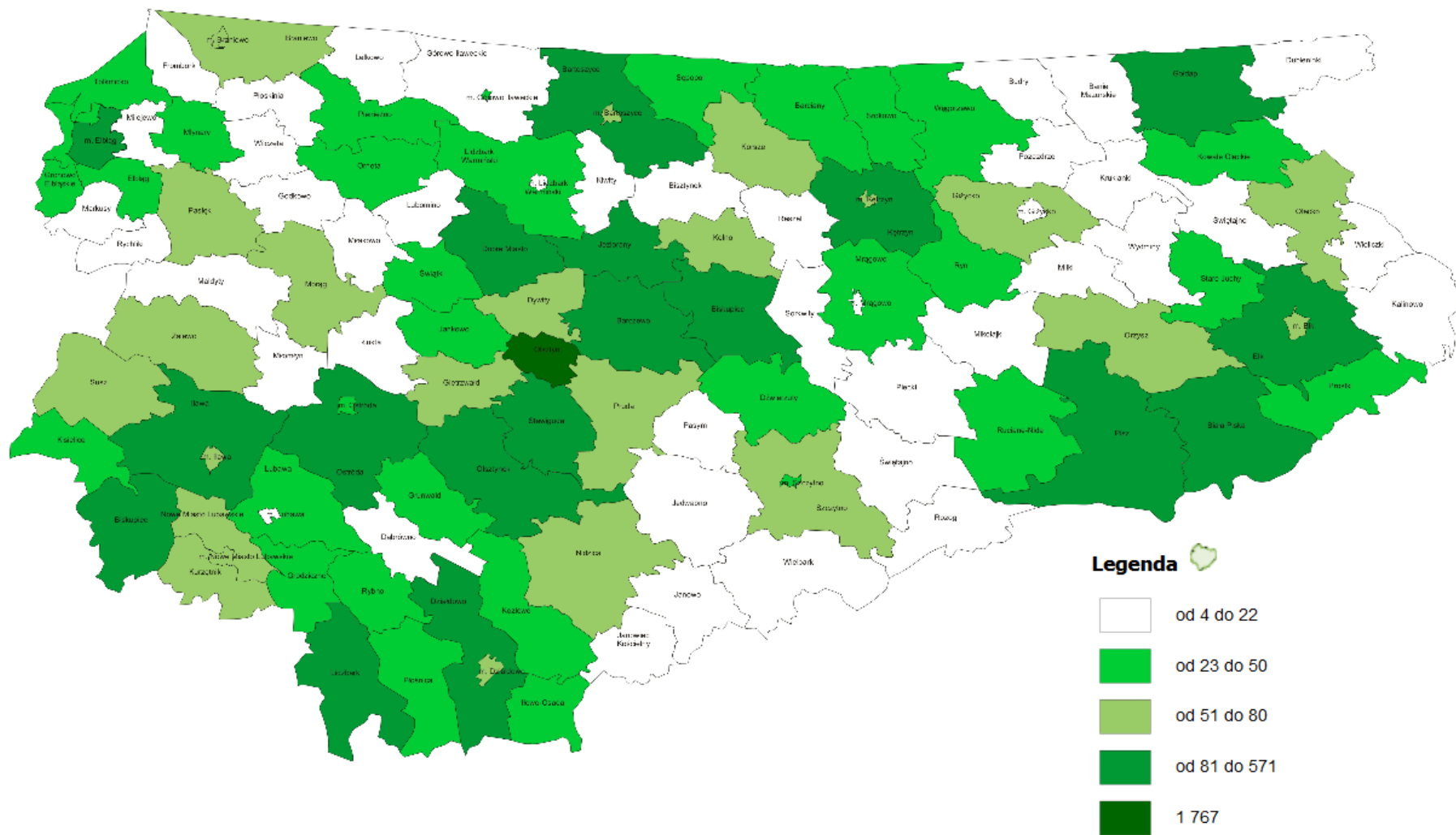
Najwięcej formularzy „Niebieska Karta – A” wypełnili przedstawiciele Policji – 94%, najmniej przedstawiciele gminnych komisji rozwiązywania problemów alkoholowych – 0,3%.

W okresie sprawozdawczym wszczęto poprzez wypełnienie formularza „Niebieska Karta – A” 327 procedur, w których osobą wobec której istniało podejrzenie, że doświadcza przemocy była osoba niepełnoletnia (do 18 r. ż.). Wypełniono również 66 formularzy „Niebieska Karta – A” dokumentujących kolejne zdarzenie stosowania przemocy wobec osoby niepełnoletniej.

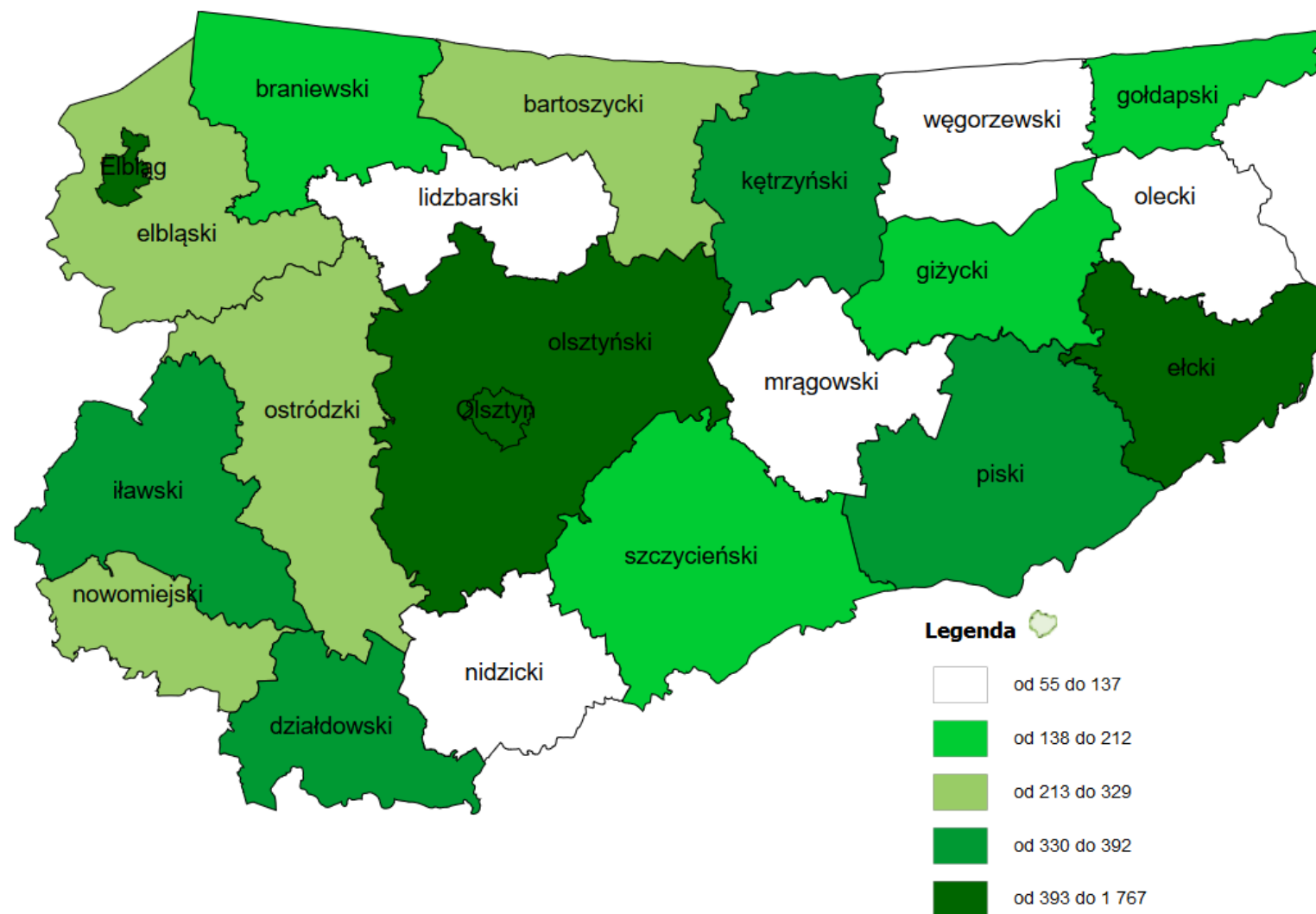
SPRAWOZDANIE Z LICZBY WYPEŁNIONYCH NIEBIESKICH KART - A ZA 2016 r

		Liczba WSZYSTKICH Niebieskich Kart - A wypełnionych w okresie od 01.01.2016 r. do 31.12.2016 r.	Liczba Niebieskich Kart - A wypełnionych w okresie od 01.01.2016 r. do 31.12.2016 r. WSZCZYNAJĄCYCH procedurę "Niebieskie Karty"	Liczba WSZYSTKICH Niebieskich Kart - A wypełnionych w okresie od 01.01.2016 r. do 31.12.2016 r. w których osobą wobec której istniało podejrzenie, że doświadcza przemocy była osoba niepełnoletnia (do 18 r. ż.)	Liczba Niebieskich Kart - A wypełnionych w okresie od 01.01.2016 r. do 31.12.2016 r. WSZCZYNAJĄCYCH procedurę "Niebieskie Karty" w których osobą wobec której istniało podejrzenie, że doświadcza przemocy była osoba niepełnoletnia (do 18 r. ż.)
		1	2	3	4
OGÓŁEM	1	7 894	5 886	393	327
w tym wypełnione przez przedstawicieli Policji	2	7 420	5 439	297	245
w tym wypełnione przez przedstawicieli jednostek organizacyjnych pomocy społecznej	3	342	329	32	28
w tym wypełnione przez przedstawicieli komisji rozwiązywania problemów alkoholowych	4	30	25	3	2
w tym wypełnione przez przedstawicieli oświaty	5	70	67	54	46
w tym wypełnione przez przedstawicieli ochrony zdrowia	6	32	26	7	6

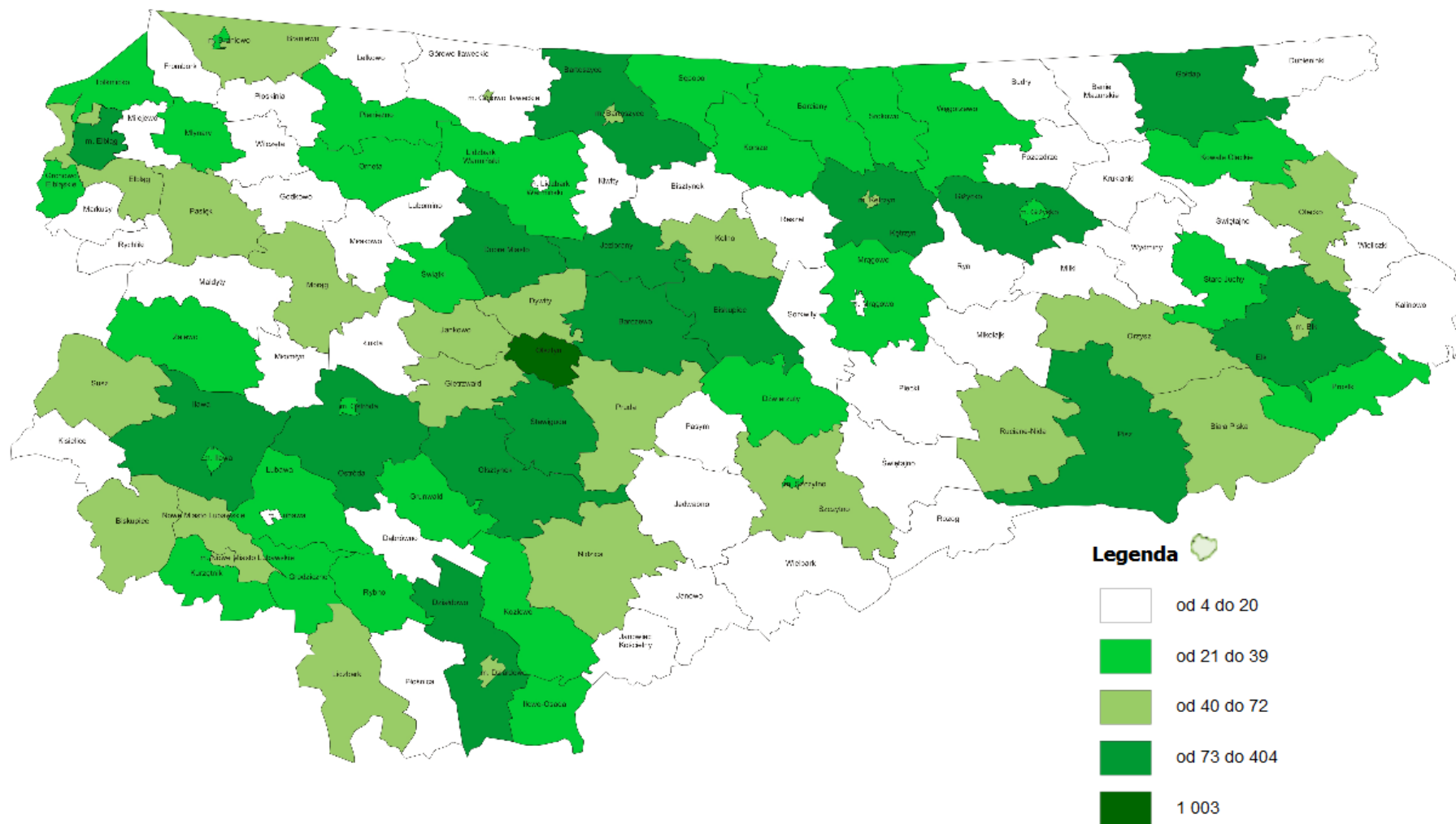
Liczba wszystkich „Niebieskich Kart-A” wypełnionych w okresie od 01.01.2016 r. do 31.12.2016 r. w podziale na gminy



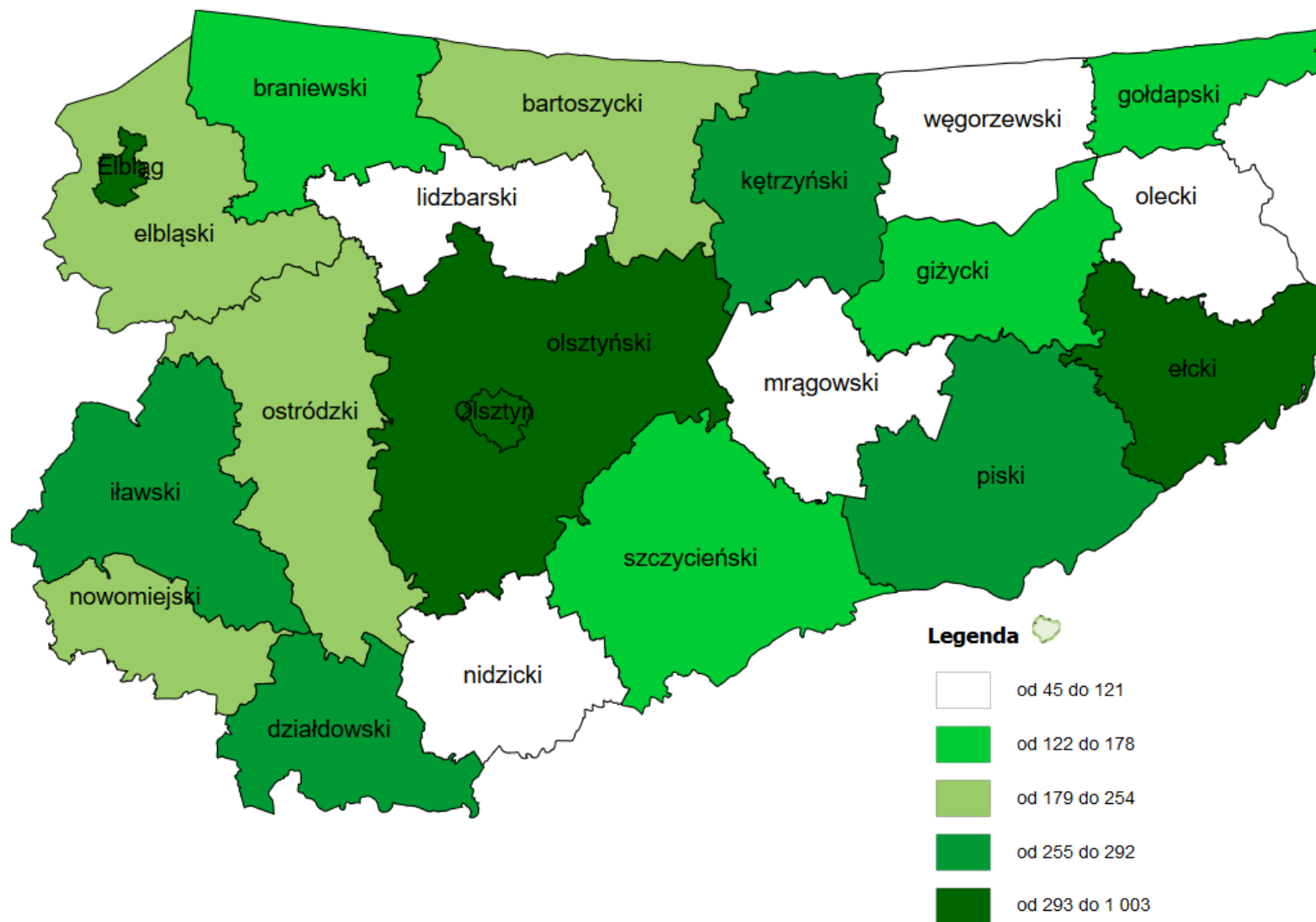
Liczba wszystkich „Niebieskich Kart-A” wypełnionych w okresie od 01.01.2016 r. do 31.12.2016 r. w podziale na powiaty



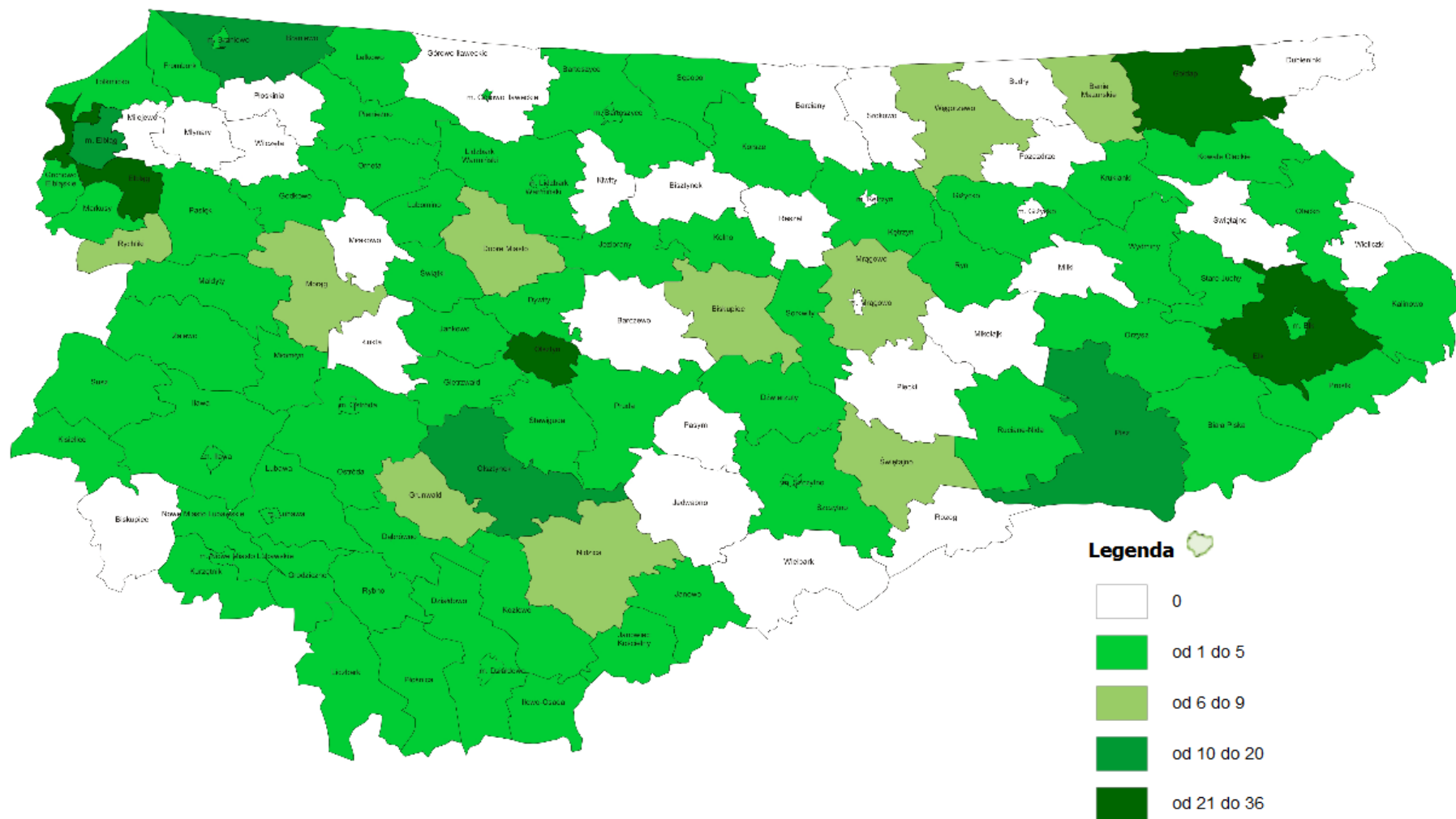
Liczba „Niebieskich Kart-A” wypełnionych w okresie od 01.01.2016 r. do 31.12.2016 r. wszczynających procedurę „Niebieskie Karty” w podziale na gminy



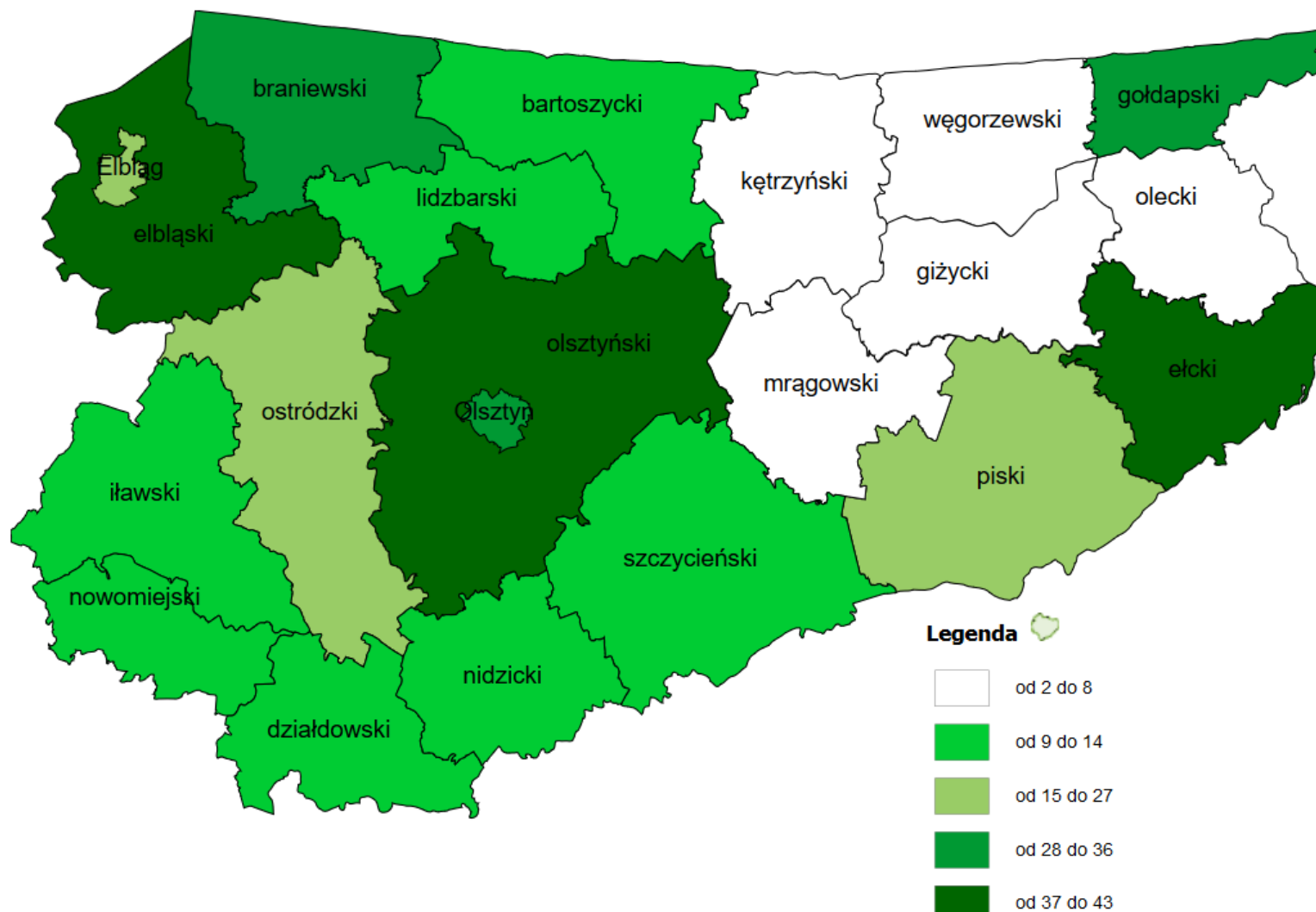
Liczba „Niebieskich Kart-A” wypełnionych w okresie od 01.01.2016 r. do 31.12.2016 r. wszczynających procedurę „Niebieskie Karty” w podziale na powiaty



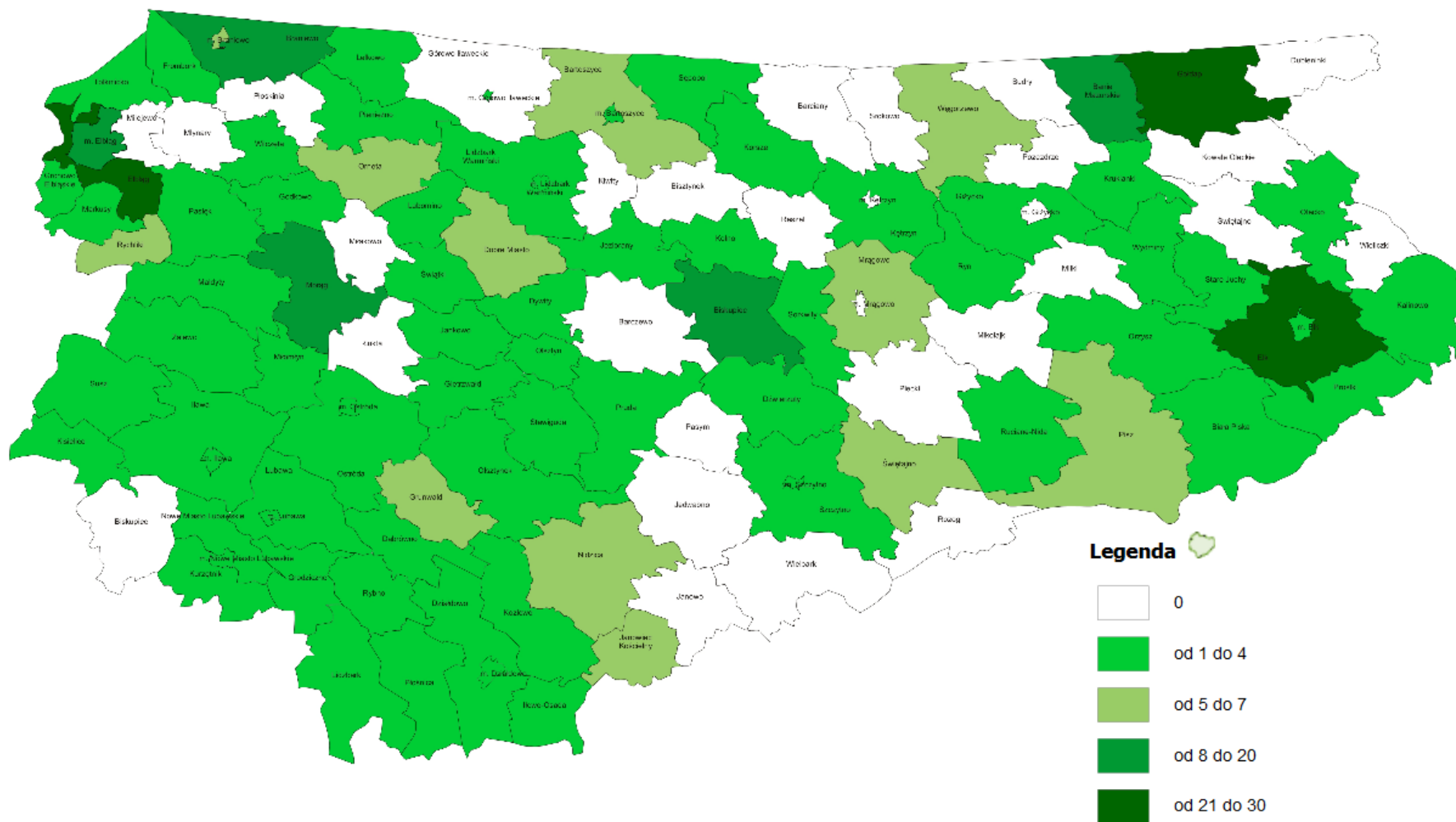
Liczba wszystkich „Niebieskich Kart-A” wypełnionych w okresie od 01.01.2016 r. do 31.12.2016 r., w których osobą co do której istniało podejrzenie, że doświadcza przemocy była osoba niepełnoletnia (do 18 r. ż.) w podziale na gminy



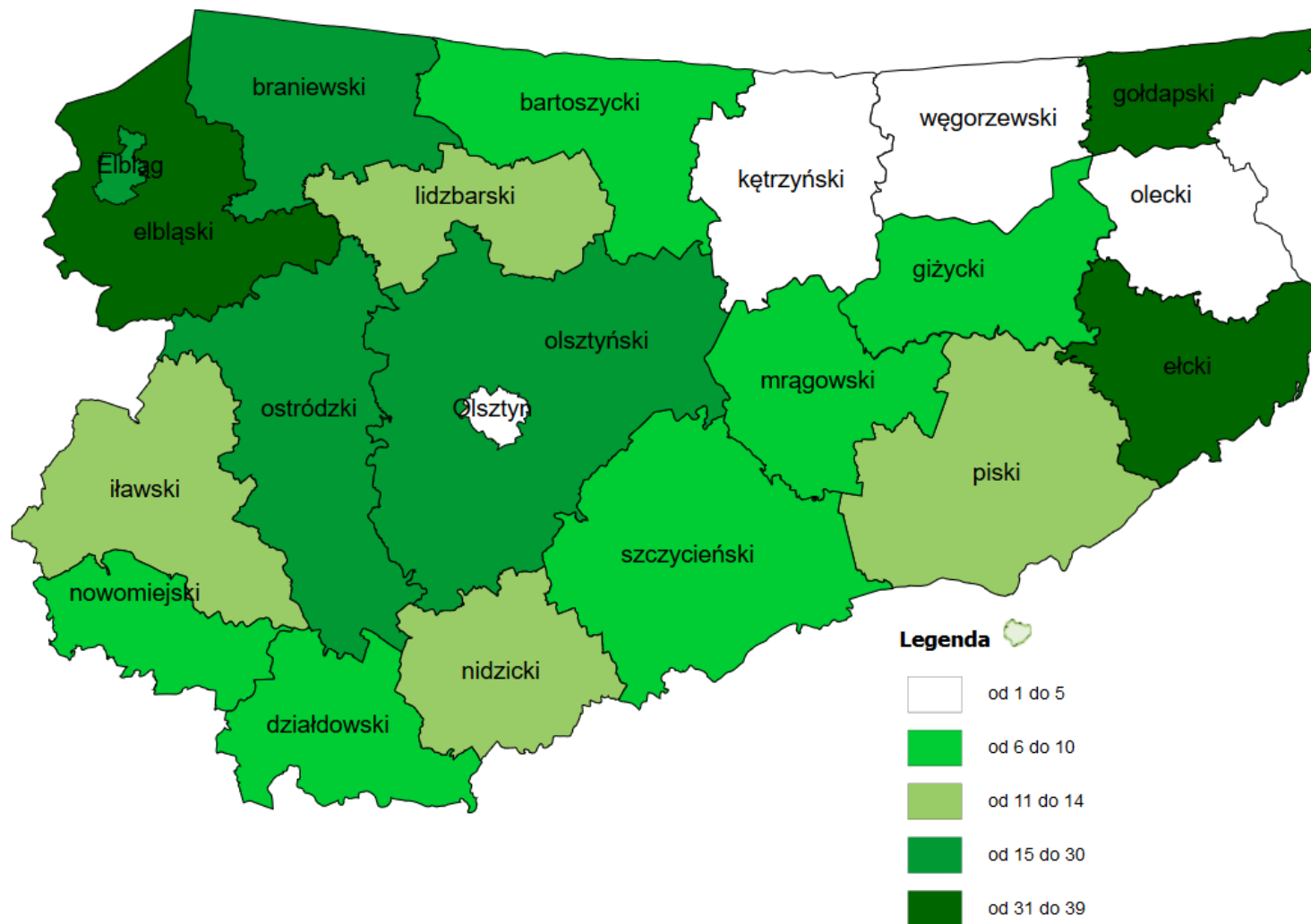
Liczba wszystkich „Niebieskich Kart-A” wypełnionych w okresie od 01.01.2016 r. do 31.12.2016 r., w których osobą co do której istniało podejrzenie, że doświadcza przemocy była osoba niepełnoletnia (do 18 r. ż.) w podziale na powiaty



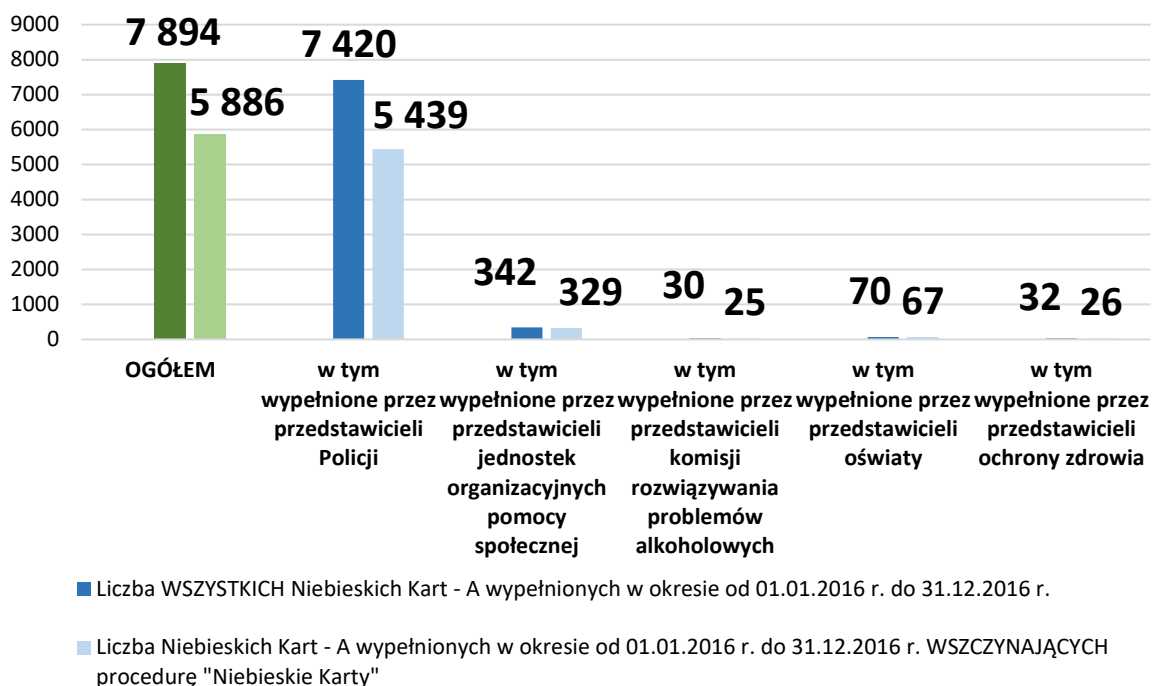
Liczba „Niebieskich Kart-A” wypełnionych w okresie od 01.01.2016 r. do 31.12.2016 r. wszczynających procedurę „Niebieskie Karty”, w których osobą co do której istniało podejrzenie, że doświadcza przemocy była osoba niepełnoletnia (do 18 r. ż.) w podziale na gminy



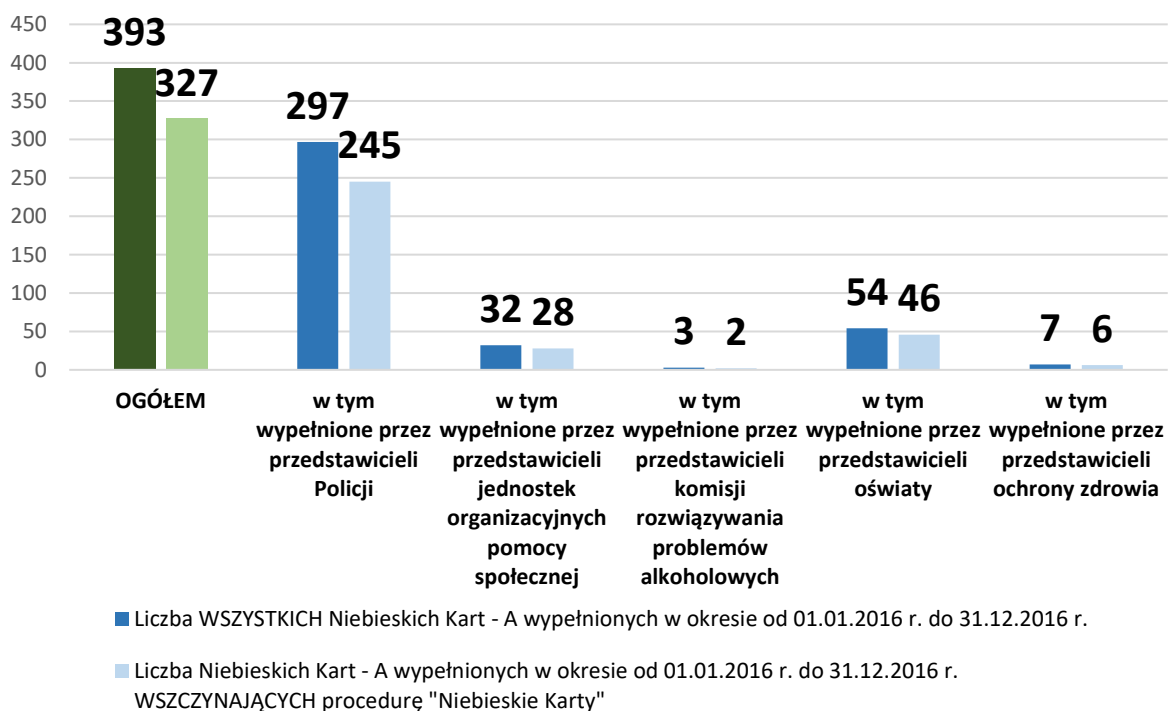
Liczba „Niebieskich Kart-A” wypełnionych w okresie od 01.01.2016 r. do 31.12.2016 r. wszczynających procedurę „Niebieskie Karty”, w których osobą co do której istniało podejrzenie, że doświadcza przemocy była osoba niepełnoletnia (do 18 r. ż.) w podziale na powiaty

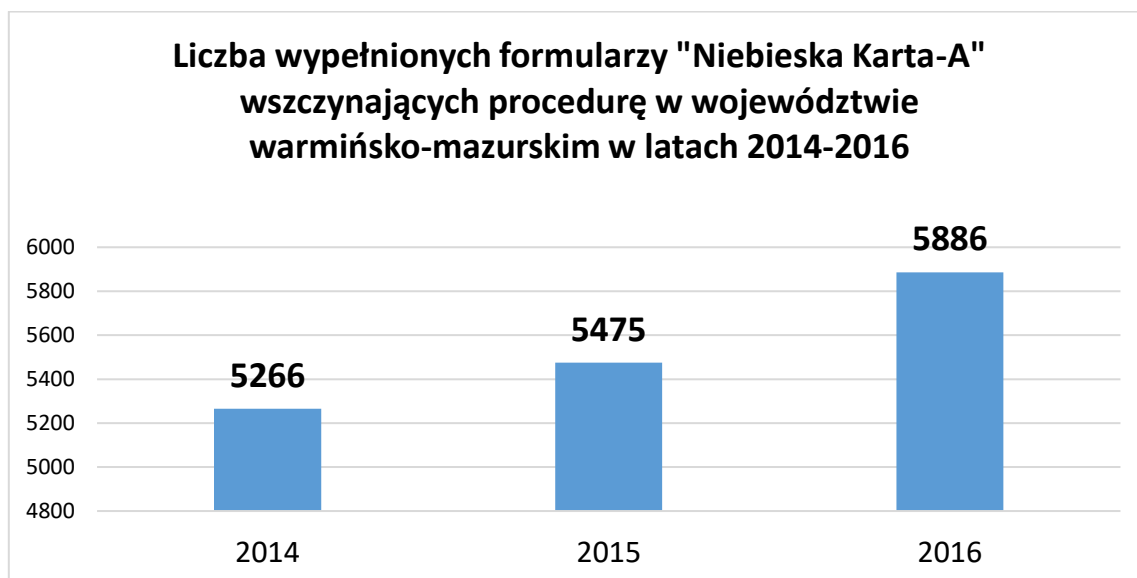
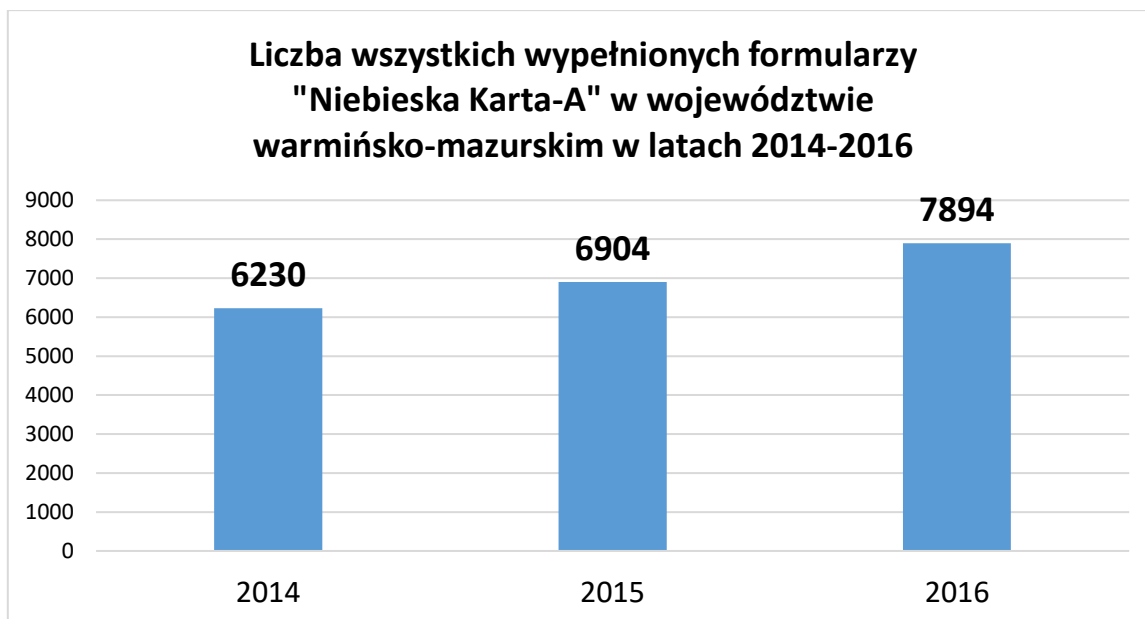


Liczba wypełnionych formularzy "Niebieska Karta-A" w województwie warmińsko-mazurskim w 2016 roku



Liczba wypełnionych formularzy "Niebieska Karta-A" w województwie warmińsko-mazurskim w 2016 roku w których osobą wobec której istniało podejrzenie, że doświadcza przemocy była nieletnia (do 18 r.ż.)





Źródło opracowania:

Dane uzyskane z ośrodków pomocy społecznej z terenu województwa warmińsko-mazurskiego za pomocą Centralnej Aplikacji Statystycznej w styczniu 2017 r. oraz w latach 2015-2016.