

MAPA PRZEGLĄDOWA DRZEWOSTANÓW

NADLEŚNICTWO
OBORNIKI

OBRĘB
KISZEWO

REGIONALNA DYREKCJA LASÓW PAŃSTWOWYCH W POZNANIU

Stan na 01.01.2022 r.

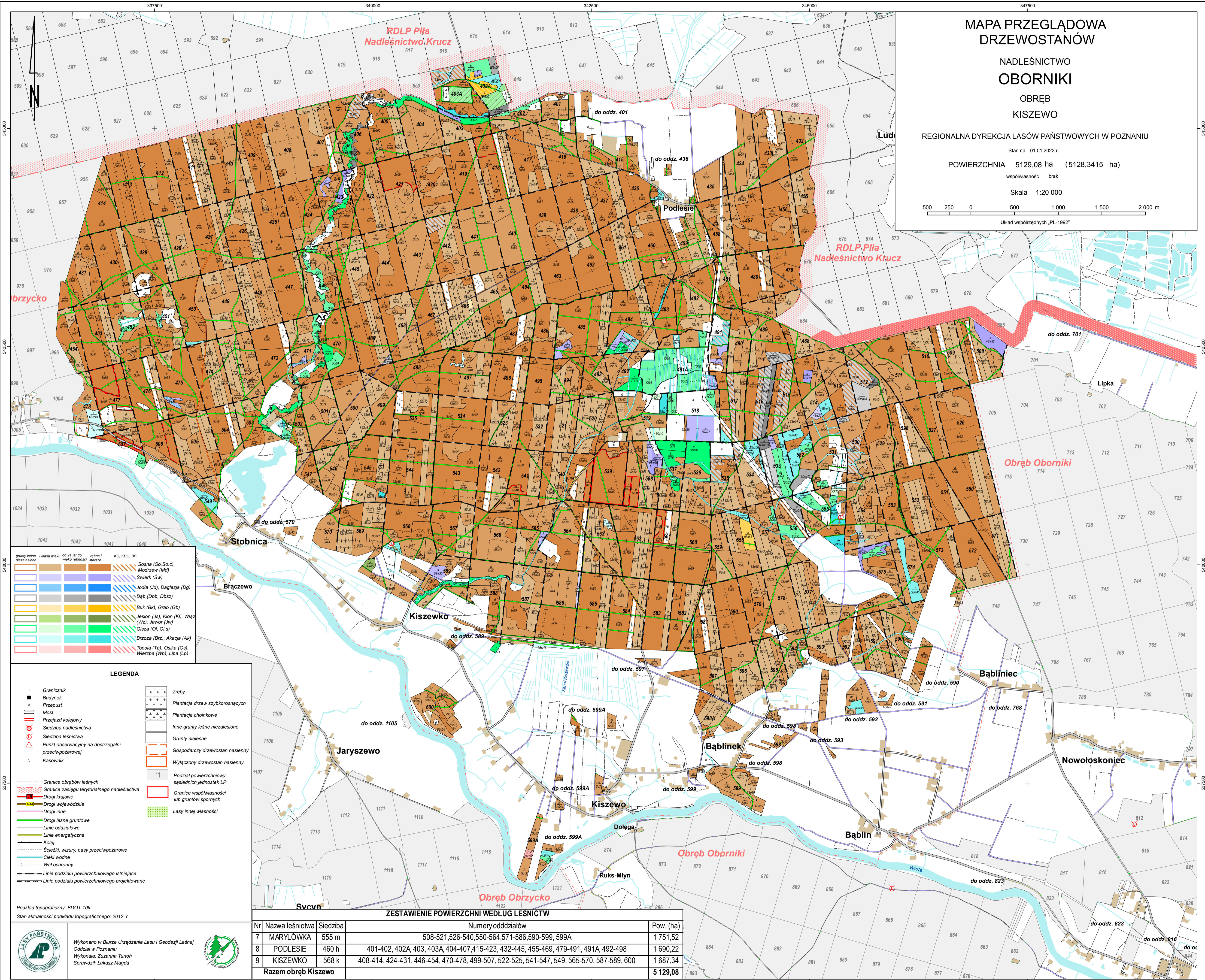
POWIERZCHNIA 5129,08 ha (5128,3415 ha)

współwłasność brak

Skala 1:20 000

500 250 0 500 1 000 1 500 2 000 m

Układ współrzędnych „PL-1992”



grunty leśne niezalesione	I klasa wieku od 21 lat do wieku rejonu	rejon I starsze	KO, KDO, BP	Sosna (So, So c), Modrzew (Md)
				Świerk (Sw)
				Jodła (Jd), Dąglęzja (Dg)
				Dąb (Ddb, Dbsz)
				Buk (Bk), Grab (Gb)
				Jesion (Jes), Klon (Kl), Wiąz (Wz), Jawor (Jw)
				Olcha (Ol, Ols)
				Brzoza (Brz), Akacja (Ak)
				Topola (Tp), Osika (Os), Wierzba (Wb), Lipa (Lp)

•	Granicznik	▣	Zręby
■	Budynki	▣	Plantacja drzew szybkorosnących
x	Przełaz	▣	Plantacje choinkowe
—	Most	▣	Inne grunty leśne niezalesione
—	Przejazd kolejowy	▣	Grunty nieleśne
▣	Siedziba nadleśnictwa	▣	Gospodarczy drzewostan nasienny
▣	Siedziba leśnictwa	▣	Wyłączony drzewostan nasienny
▣	Punkt obserwacyjny na dostrzegalni przeciwpożarowej	▣	Podział powierzchniowy sąsiednich jednostek LP
1	Kasownik	▣	Granice współwłasności lub gruntów spornych
—	Granice obrębów leśnych	▣	Lasy innej własności
—	Granice zasięgu terytorialnego nadleśnictwa	▣	
—	Drogi krajowe	▣	
—	Drogi wojewódzkie	▣	
—	Drogi inne	▣	
—	Drogi leśne gruntowe	▣	
—	Linie oddziałowe	▣	
—	Linie energetyczne	▣	
—	Kolej	▣	
—	Ścieżki, wizyty, pasy przeciwpożarowe	▣	
—	Cieki wodne	▣	
—	Wał ochronny	▣	
—	Linie podziału powierzchniowego istniejące	▣	
—	Linie podziału powierzchniowego projektowane	▣	

Podkład topograficzny: BDOT 10k
Stan aktualności podkładu topograficznego: 2012 r.

Wykonano w Biurze Urządzania Lasu i Geodezji Leśnej
Oddział w Poznaniu
Wykonała: Zuzanna Turton
Sprawdził: Łukasz Magda

ZESTAWIENIE POWIERZCHNI WEDŁUG LEŚNICTW				
Nr	Nazwa leśnictwa	Siedziba	Numery oddziałów	Pow. (ha)
7	MARYŁÓWKA	555 m	508-521,526-540,550-564,571-586,590-599, 599A	1 751,52
8	PODLESIE	460 h	401-402, 402A, 403, 403A, 404-407,415-423, 432-445, 455-469, 479-491, 491A, 492-498	1 690,22
9	KISZEWKO	568 k	408-414, 424-431, 446-454, 470-478, 499-507, 522-525, 541-547, 549, 565-570, 587-589, 600	1 687,34
Razem obręb Kiszewo				5 129,08