

# Meldunki epidemiologiczne

## Zachorowania i podejrzenia zachorowań na grypę w Małopolsce

Sekcja Budżetu Zadaniowego, Planowania i Analiz – Wojewódzka Stacja Sanitarno-Epidemiologiczna w Krakowie

Rok: 2021

Miesiąc: sierpień

Numer: 8A (29)

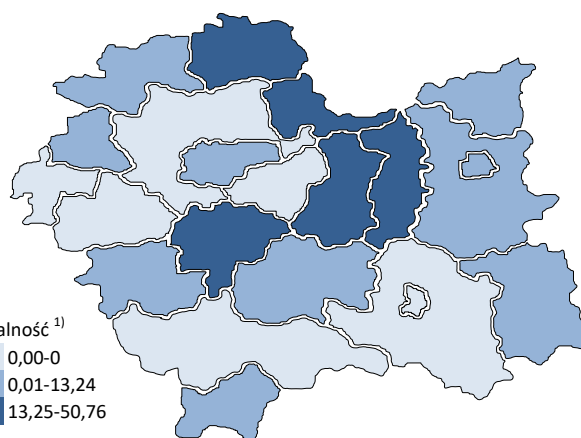
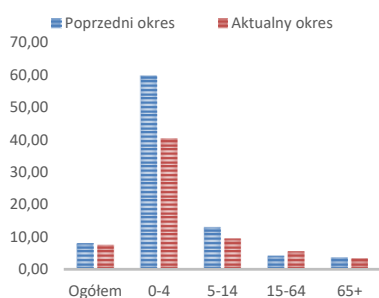
Okres: 1-7 sierpnia

### Analiza za okres od 1 do 7 sierpnia 2021 r.

#### Zachorowania i podejrzenia zachorowań na grypę w okresie od 1 do 7 sierpnia 2021 r. wg wieku i powiatów

Powiat	Ogółem			Wiek (ukończone lata)							
	liczba	zapadalność <sup>1)</sup>	wzrost /spadek zapadalności <sup>2,3)</sup>	0-4		5-14		15-64		65+	
				liczba	zapadalność <sup>1)</sup>	liczba	zapadalność <sup>1)</sup>	liczba	zapadalność <sup>1)</sup>	liczba	zapadalność <sup>1)</sup>
MAŁOPOLSKA	1 797	7,53	-0,54	523	40,17	243	9,47	886	5,59	145	3,49
bocheński	176	23,51	-15,55	71	161,74	17	18,92	72	14,45	16	13,70
brzeski	109	16,74	13,39	34	99,76	26	35,53	38	8,62	11	10,66
chrzanowski	26	3,00	-3,02	7	18,95	6	7,27	12	2,10	1	0,57
dąbrowski	2	0,48	0,48	1	4,97	1	2,42	0	0,00	0	0,00
gorlicki	26	3,42	1,89	6	15,78	3	3,53	16	3,15	1	0,78
m. Kraków	723	13,24	3,46	162	49,93	57	11,26	458	13,01	46	4,15
krakowski	0	0,00	-3,16	0	0,00	0	0,00	0	0,00	0	0,00
limanowski	5	0,54	0,54	3	4,97	1	0,84	1	0,16	0	0,00
miechowski	154	45,39	-14,67	40	257,28	24	71,94	67	30,54	23	32,42
myślenicki	168	18,75	11,63	67	124,60	23	21,10	65	10,73	13	10,22
Nowy Sącz i nowosądecki	0	0,00	0,00	0	0,00	0	0,00	0	0,00	0	0,00
nowotarski	0	0,00	-0,81	0	0,00	0	0,00	0	0,00	0	0,00
olkuski	102	13,19	-43,64	48	144,51	10	13,35	34	6,71	10	6,32
oświęcimski	0	0,00	0,00	0	0,00	0	0,00	0	0,00	0	0,00
proszowicki	153	50,76	14,38	42	288,88	38	125,26	61	30,35	12	21,60
suski	64	10,92	6,54	13	42,98	15	22,52	32	8,12	4	4,19
Tarnów i tarnowski	79	3,66	1,53	27	26,20	20	9,07	25	1,72	7	1,83
wadowicki	0	0,00	0,00	0	0,00	0	0,00	0	0,00	0	0,00
wielicki	0	0,00	-3,74	0	0,00	0	0,00	0	0,00	0	0,00
tatrzański	10	2,10	-1,66	2	8,22	2	3,87	5	1,58	1	1,19

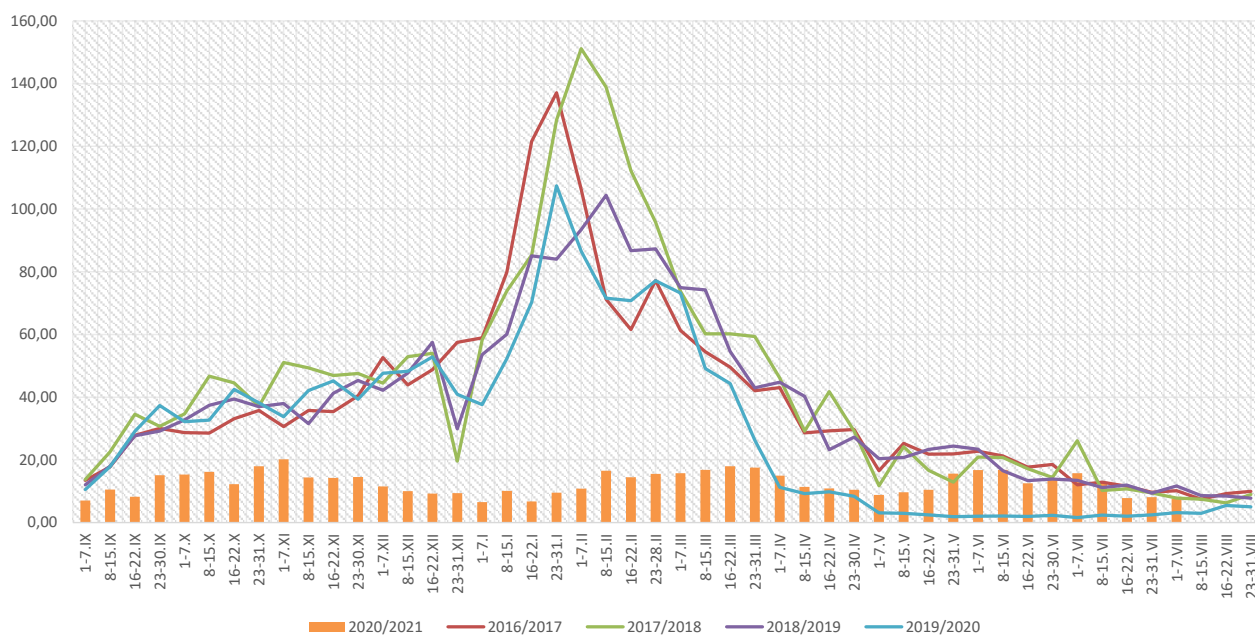
ZAPADALNOŚĆ<sup>1)</sup>  
W OKRESIE OD 1 DO 7  
SIERPNI 2021 R. ORAZ  
W POPRZEDNIM OKRESIE  
SPRAWOZDAWCZYM<sup>3)</sup>  
WG WIEKU



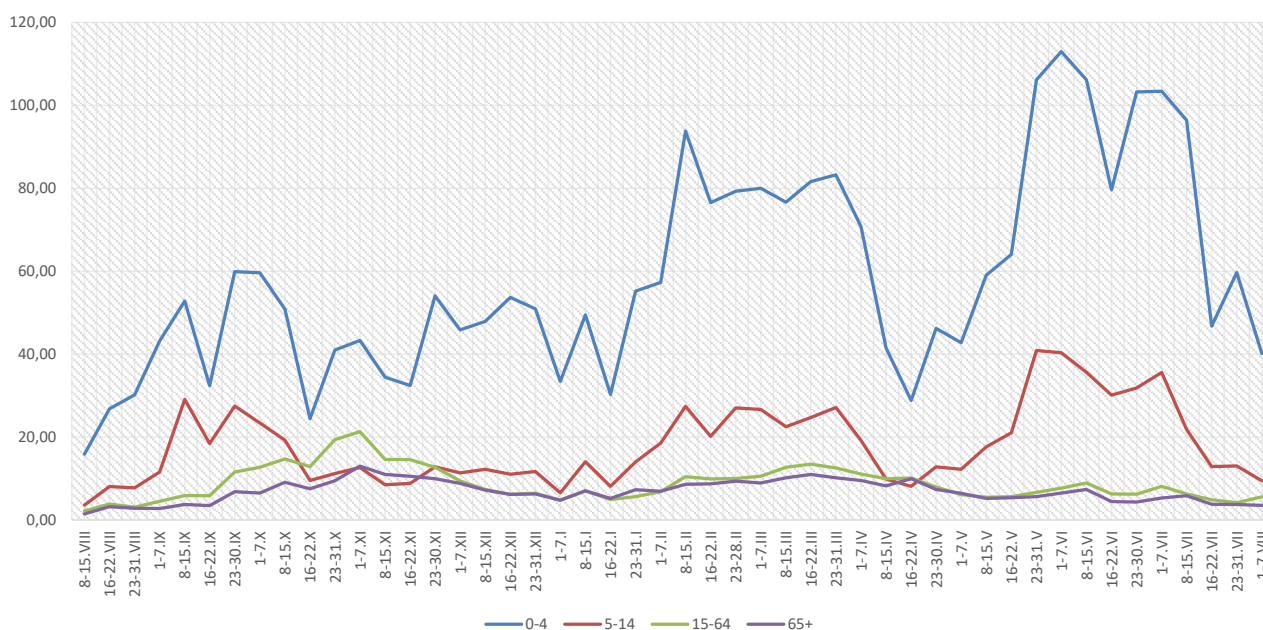
Objaśnienia:

- 1) Przeciętna dzienna zapadalność na 100 tys. ludności wg stanu w dniu 31 grudnia 2020 r.
- 2) Różnica w stosunku do poprzedniego okresu sprawozdawczego.
- 3) Okres od 23 do 31 lipca 2021 r.

**Zapadalność <sup>1)</sup> na grypę i podejrzenia grypy w sezonie epidemicznym 2020/2021 w porównaniu z poprzednimi sezonami wg okresowych meldunków**



**Zapadalność <sup>1)</sup> na grypę i podejrzenia grypy w okresie od 8 sierpnia 2020 r. do 7 sierpnia 2021 r. wg wieku i okresowych meldunków**

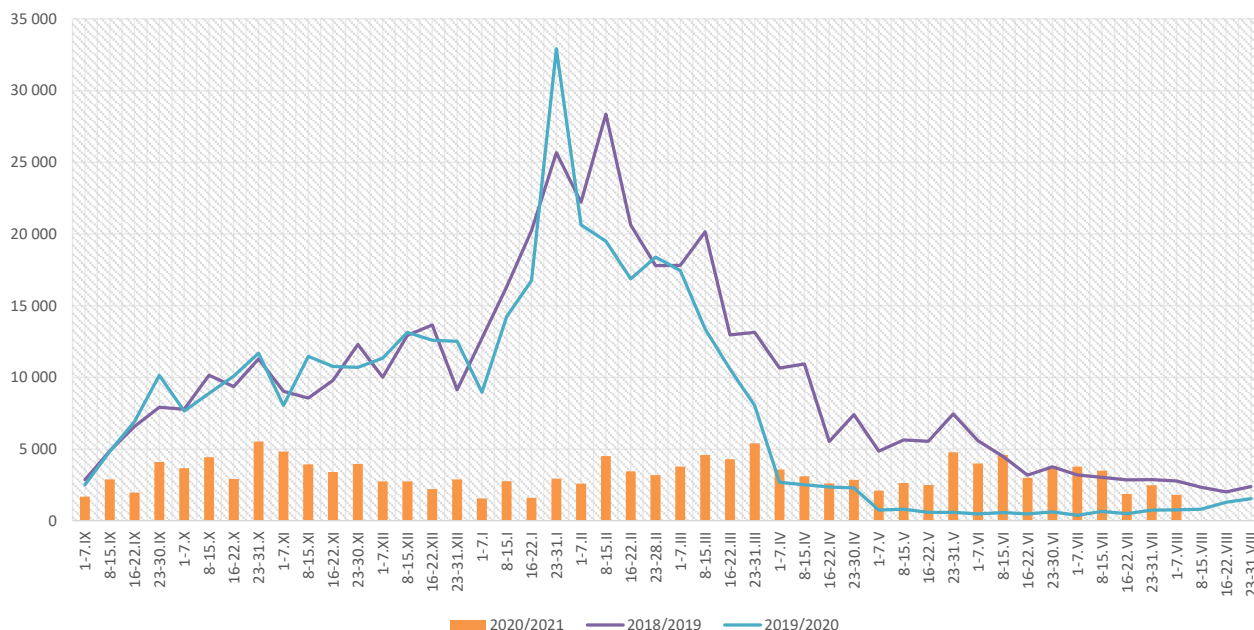


**Objaśnienia:**

1) Przeciętna dzienna zapadalność na 100 tys. ludności, przy czym ludność wg stanu w dniu:

- 30 czerwca 2019 r. dla meldunków z okresu do 30 września 2020 r.,
- 31 grudnia 2019 r. dla meldunków z okresu od 1 października 2020 r. do 31 grudnia 2020 r.,
- 30 czerwca 2020 r. dla meldunków z okresu od 1 stycznia 2021 r. do 30 kwietnia 2021 r.,
- 31 grudnia 2020 r. dla meldunków z okresu od 1 maja 2021 r.

## Zachorowania i podejrzenia zachorowań na grypę w sezonie epidemicznym 2020/2021 w porównaniu z poprzednimi sezonami wg okresowych meldunków



Skierowani do szpitala z powodu grypy lub podejrzenia grypy w okresie od 1 do 7 sierpnia 2021 r. wg przyczyn i powiatów								
Powiat	Ogółem		Przyczyny skierowania do szpitala <sup>1)</sup>					
			objawy ze strony układu krążenia		objawy ze strony układu oddechowego		inne przyczyny	
	liczba	% <sup>2)</sup>	liczba	% <sup>3)</sup>	liczba	% <sup>3)</sup>	liczba	% <sup>3)</sup>
<b>MAŁOPOLSKA</b>	<b>5</b>	<b>0,28%</b>	<b>0</b>	<b>0,0%</b>	<b>3</b>	<b>60,0%</b>	<b>2</b>	<b>40,0%</b>
bocheński								
brzeski								
chrzanowski								
dąbrowski								
gorlicki								
m. Kraków	5	0,69%			3	60,0%	2	40,0%
krakowski								
limanowski								
miechowski								
myślenicki								
Nowy Sącz i nowosądecki								
nowotarski								
olkuski								
oświęcimski								
proszowicki								
suski								
Tarnów i tarnowski								
wadowicki								
wielicki								
tatrzański								

### Objaśnienia:

- 1) Jedna osoba może być wykazana w kilku rubrykach.
- 2) W stosunku do ogółu zgłoszonych zachorowań i podejrzeń zachorowań na grypę.
- 3) W stosunku do ogółu osób skierowanych do szpitala z powodu grypy lub podejrzenia grypy.

**Zgony z powodu grypy i podejrzeń grypy w okresie  
od 1 do 7 sierpnia 2021 r. wg wieku i powiatów**

Powiat	Ogółem	Wiek (ukończone lata)			
		0-4	5-14	15-64	65+
<b>MAŁOPOLSKA</b>	-	-	-	-	-
bocheński	-	-	-	-	-
brzeski	-	-	-	-	-
chrzanowski	-	-	-	-	-
dąbrowski	-	-	-	-	-
gorlicki	-	-	-	-	-
m. Kraków	-	-	-	-	-
krakowski	-	-	-	-	-
limanowski	-	-	-	-	-
miechowski	-	-	-	-	-
myślenicki	-	-	-	-	-
Nowy Sącz i nowosądecki	-	-	-	-	-
nowotarski	-	-	-	-	-
olkuski	-	-	-	-	-
oświęcimski	-	-	-	-	-
proszowicki	-	-	-	-	-
suski	-	-	-	-	-
Tarnów i tarnowski	-	-	-	-	-
wadowicki	-	-	-	-	-
wielicki	-	-	-	-	-
tatrzański	-	-	-	-	-

**Źródła danych:**

Liczby zachorowań, podejrzeń zachorowań oraz zgonów: Dane z okresowych, zbiorczych „Meldunków o zachorowaniach i podejrzeniach zachorowań na grypę”, nadsyłanych do powiatowych stacji sanitarno-epidemiologicznych przez wszystkie jednostki ochrony zdrowia, do których zgłosili się chorzy, oraz dane ze zgłoszeń zgonów nadsyłanych do powiatowych i/lub wojewódzkich stacji sanitarno-epidemiologicznych przez lekarzy, przesyłane przez wojewódzkie stacje sanitarno-epidemiologiczne w formie zagregowanej do Zakładu Epidemiologii NIZP-PZH.

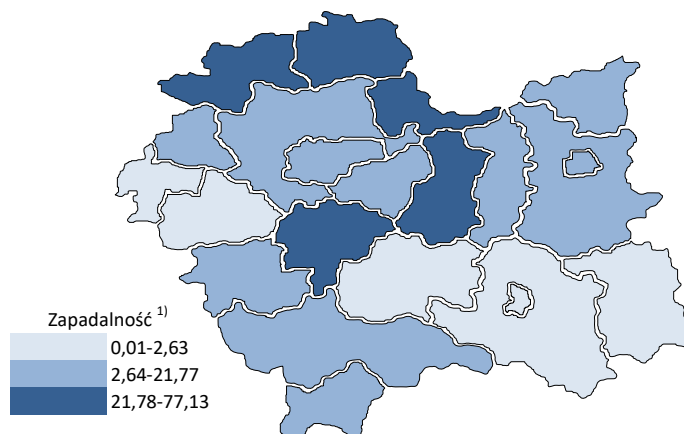
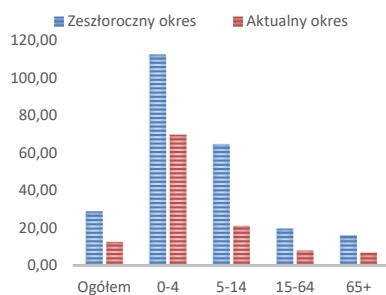
W "Meldunkach" - zgodnie z definicją grypy przyjętą na potrzeby nadzoru nad chorobami zakaźnymi w krajach Unii Europejskiej (Dz.U. L 262 z 27.9.2012) - wykazuje się grypę (rozpoznaną klinicznie i/lub laboratoryjnie) oraz wszystkie rozpoznane klinicznie zachorowania grypopodobne i ostre zakażenia dróg oddechowych spełniające kryteria definicji.

## Analiza za okres od 1 stycznia do 7 sierpnia 2021 r.

### Zachorowania i podejrzenia zachorowań na gripę w okresie od 1 stycznia do 7 sierpnia 2021 r. wg wieku i powiatów

Powiat	Ogółem		Wiek (ukończone lata)							
			0-4		5-14		15-64		65+	
	liczba	zapadalność <sup>1)</sup>	liczba	zapadalność <sup>1)</sup>	liczba	zapadalność <sup>1)</sup>	liczba	zapadalność <sup>1)</sup>	liczba	zapadalność <sup>1)</sup>
MAŁOPOLSKA	93 522	12,52	28 336	69,56	16 919	21,08	39 339	7,93	8 928	6,88
bocheński	13 321	56,88	4 330	315,29	2 357	83,85	5 404	34,68	1 230	33,67
brzeski	4 436	21,77	1 093	102,50	732	31,98	2 069	15,00	542	16,79
chrzanowski	1 403	5,18	292	25,26	202	7,82	807	4,51	102	1,87
dąbrowski	2 681	20,76	703	111,65	453	34,98	1 238	13,88	287	13,86
gorlicki	569	2,39	54	4,54	30	1,13	373	2,35	112	2,78
m. Kraków	15 811	9,26	5 617	55,34	2 302	14,53	7 050	6,40	842	2,43
krakowski	3 959	6,42	1 011	30,79	661	9,32	1 859	4,50	428	4,30
limanowski	502	1,73	262	13,87	134	3,58	81	0,42	25	0,64
miechowski	8 186	77,13	1 601	329,15	1 351	129,44	4 002	58,31	1 232	55,50
myślenicki	6 275	22,39	2 634	156,57	1 232	36,12	2 022	10,67	387	9,73
Nowy Sącz i nowosądecki	1 078	1,64	313	7,90	200	2,52	481	1,09	84	0,87
nowotarski	1 243	2,96	468	20,71	261	5,50	353	1,24	161	2,48
olkuski	8 512	35,18	2 942	283,11	1 936	82,60	3 014	19,00	620	12,53
oświęcimski	4	0,01	0	0,00	1	0,03	2	0,01	1	0,02
proszowicki	6 596	69,95	1 700	373,74	1 586	167,10	2 583	41,08	727	41,84
suski	2 746	14,97	512	54,11	430	20,64	1 296	10,51	508	17,01
Tarnów i tarnowski	8 723	12,90	2 786	86,40	1 959	28,39	3 225	7,09	753	6,29
wadowicki	918	2,63	250	13,14	191	4,83	346	1,47	131	2,32
wielicki	4 987	17,43	1 243	72,96	610	17,31	2 504	13,07	630	14,91
tatrzański	1 572	10,55	525	68,99	291	17,98	630	6,36	126	4,80

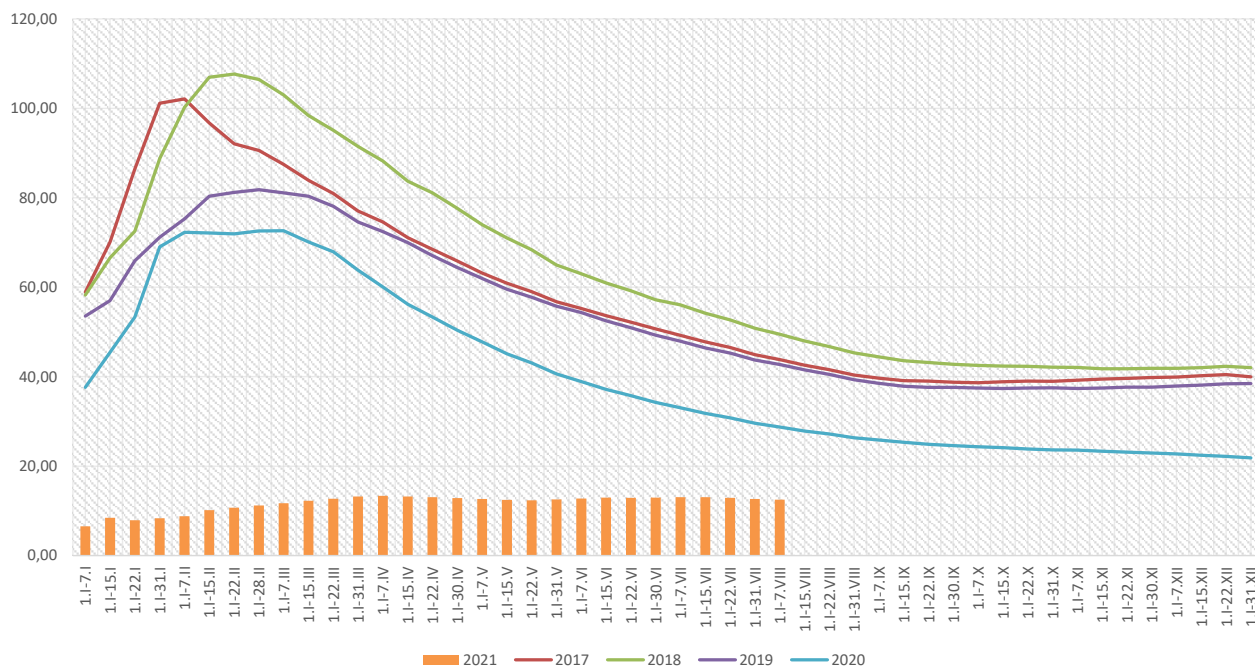
**ZAPADALNOŚĆ<sup>1)</sup>**  
W OKRESIE OD 1 STYCZNIA  
DO 7 SIERPNIA 2021 R.  
ORAZ W ANALOGICZNYM  
OKRESIE ROKU  
POPRZEDNIEGO WG WIEKU



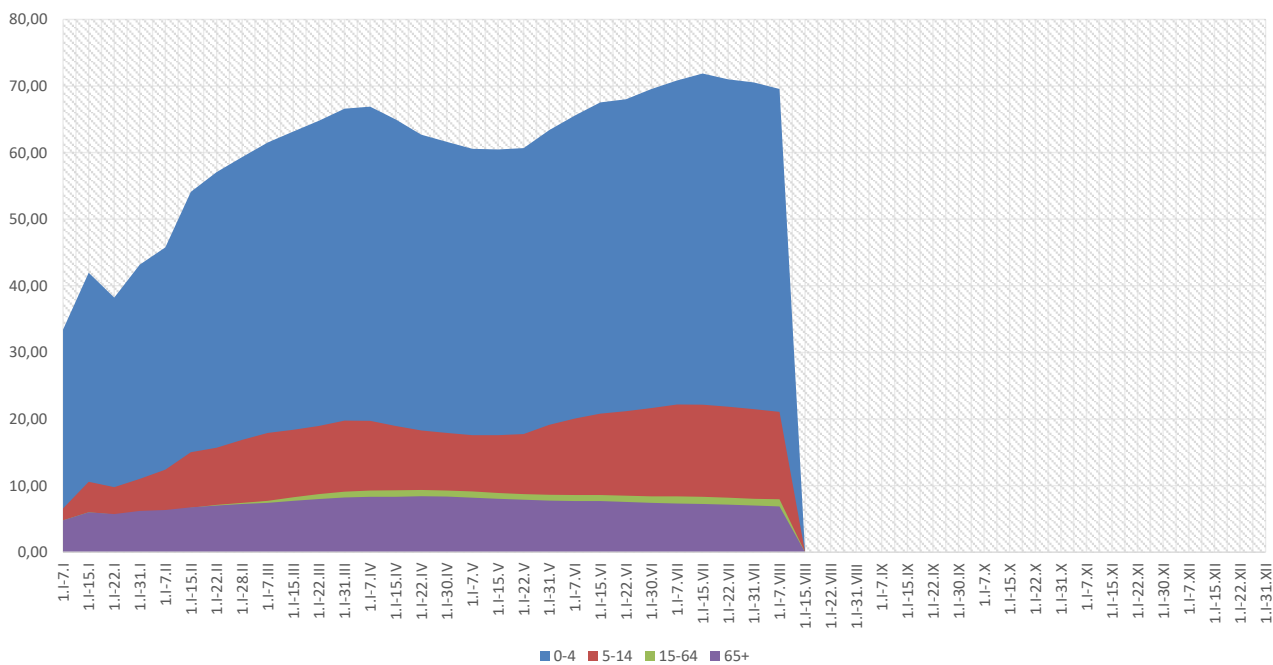
Objaśnienia:

1) Przeciętna dzienna zapadalność na 100 tys. ludności wg stanu w dniu 31 grudnia 2020 r.

### Zapadalność <sup>1)</sup> na grypę i podejrzenia grypy w roku 2021 narastająco w porównaniu z poprzednimi latami



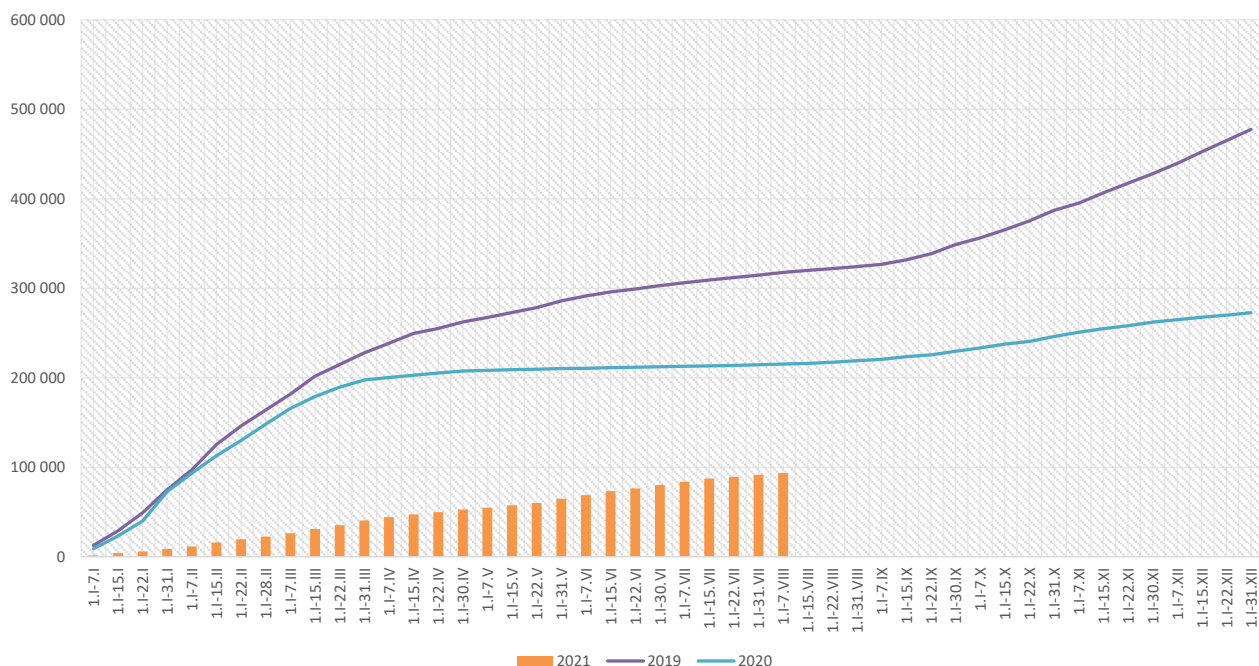
### Zapadalność <sup>1)</sup> na grypę i podejrzenia grypy w roku 2021 narastająco wg wieku



**Objaśnienia:**

1) Przeciętna dzienna zapadalność na 100 tys. ludności wg stanu w dniu 31 grudnia 2020 r.

## Zachorowania i podejrzenia zachorowań na gripę w roku 2021 narastająco w porównaniu z poprzednimi latami



Skierowani do szpitala z powodu grypy lub podejrzenia grypy w okresie od 1 stycznia do 7 sierpnia 2021 r. wg przyczyn i powiatów								
Powiat	Ogółem		Przyczyny skierowania do szpitala <sup>1)</sup>					
			objawy ze strony układu krążenia		objawy ze strony układu oddechowego		inne przyczyny	
	liczba	% <sup>2)</sup>	liczba	% <sup>3)</sup>	liczba	% <sup>3)</sup>	liczba	% <sup>3)</sup>
<b>MAŁOPOLSKA</b>	<b>153</b>	<b>0,16%</b>	<b>1</b>	<b>0,7%</b>	<b>108</b>	<b>70,6%</b>	<b>44</b>	<b>28,8%</b>
bocheński	56	0,42%	1	1,8%	55	98,2%		
brzeski								
chrzanowski								
dąbrowski	13	0,48%			2	15,4%	11	84,6%
gorlicki								
m. Kraków	27	0,17%			15	55,6%	12	44,4%
krakowski	13	0,33%			7	53,8%	6	46,2%
limanowski								
miechowski	3	0,04%			1	33,3%	2	66,7%
myślenicki	7	0,11%			7	100,0%		
Nowy Sącz i nowosądecki								
nowotarski	2	0,16%			2	100,0%		
olkuski								
oświęcimski								
proszowicki	9	0,14%			6	66,7%	3	33,3%
suski	2	0,07%			2	100,0%		
Tarnów i tarnowski	2	0,02%					2	100,0%
wadowicki	5	0,54%			5	100,0%		
wielicki	14	0,28%			6	42,9%	8	57,1%
tatrzański								

### Objaśnienia:

- 1) Jedna osoba może być wykazana w kilku rubrykach.
- 2) W stosunku do ogółu zgłoszonych zachorowań i podejrzeń zachorowań na gripę.
- 3) W stosunku do ogółu osób skierowanych do szpitala z powodu grypy lub podejrzenia grypy.

**Zgony z powodu grypy i podejrzeń grypy w okresie  
od 1 stycznia do 7 sierpnia 2021 r. wg wieku i powiatów**

Powiat	Ogółem	Wiek (ukończone lata)			
		0-4	5-14	15-64	65+
MAŁOPOLSKA	-	-	-	-	-
bocheński	-	-	-	-	-
brzeski	-	-	-	-	-
chrzanowski	-	-	-	-	-
dąbrowski	-	-	-	-	-
gorlicki	-	-	-	-	-
m. Kraków	-	-	-	-	-
krakowski	-	-	-	-	-
limanowski	-	-	-	-	-
miechowski	-	-	-	-	-
myślenicki	-	-	-	-	-
Nowy Sącz i nowosądecki	-	-	-	-	-
nowotarski	-	-	-	-	-
olkuski	-	-	-	-	-
oświęcimski	-	-	-	-	-
proszowicki	-	-	-	-	-
suski	-	-	-	-	-
Tarnów i tarnowski	-	-	-	-	-
wadowicki	-	-	-	-	-
wielicki	-	-	-	-	-
tatrzański	-	-	-	-	-

wykonała: Paulina Salawa-Kostkowska

**Źródła danych:**

Liczby zachorowań, podejrzeń zachorowań oraz zgonów: Dane z okresowych, zbiorczych „Meldunków o zachorowaniach i podejrzaniach zachorowań na grypę”, nadsyłanych do powiatowych stacji sanitarno-epidemiologicznych przez wszystkie jednostki ochrony zdrowia, do których zgłosili się chorzy, oraz dane ze zgłoszeń zgonów nadsyłanych do powiatowych i/lub wojewódzkich stacji sanitarno-epidemiologicznych przez lekarzy, przesyłane przez wojewódzkie stacje sanitarno-epidemiologiczne w formie zagregowanej do Zakładu Epidemiologii NIZP-PZH.

W "Meldunkach" - zgodnie z definicją grypy przyjętą na potrzeby nadzoru nad chorobami zakaźnymi w krajach Unii Europejskiej (Dz.U. L 262 z 27.9.2012) - wykazuje się grypę (rozpoznaną klinicznie i/lub laboratoryjnie) oraz wszystkie rozpoznane klinicznie zachorowania grypopodobne i ostre zakażenia dróg oddechowych spełniające kryteria definicji.