

Doświadczenia z realizacji pilotażu CWD i wnioski na przyszłość

Renata Calak
Dyrektor Departamentu Strategii
Ministerstwo Funduszy i Polityki Regionalnej



Ministerstwo
Funduszy
i Polityki Regionalnej

Projekt strategiczny Strategii na rzecz Odpowiedzialnego Rozwoju i Krajowej Strategii Rozwoju Regionalnego 2030 odpowiadający na potrzebę wsparcia administracji samorządowej szczebla lokalnego

Cele CWD

- **Wzmocnienie sprawności administracyjnej** samorządów terytorialnych (gminnych i powiatowych)
- **Poprawa kompetencji** JST do zarządzania strategicznego
- **Rozwijanie kompetencji** do wdrażania projektów zintegrowanych, angażujących JST we współpracę ponad granicami
- **Inicjowanie i realizacja kompleksowych, partnerskich przedsięwzięć rozwojowych**
- **Sieciowanie i wymiana wiedzy**

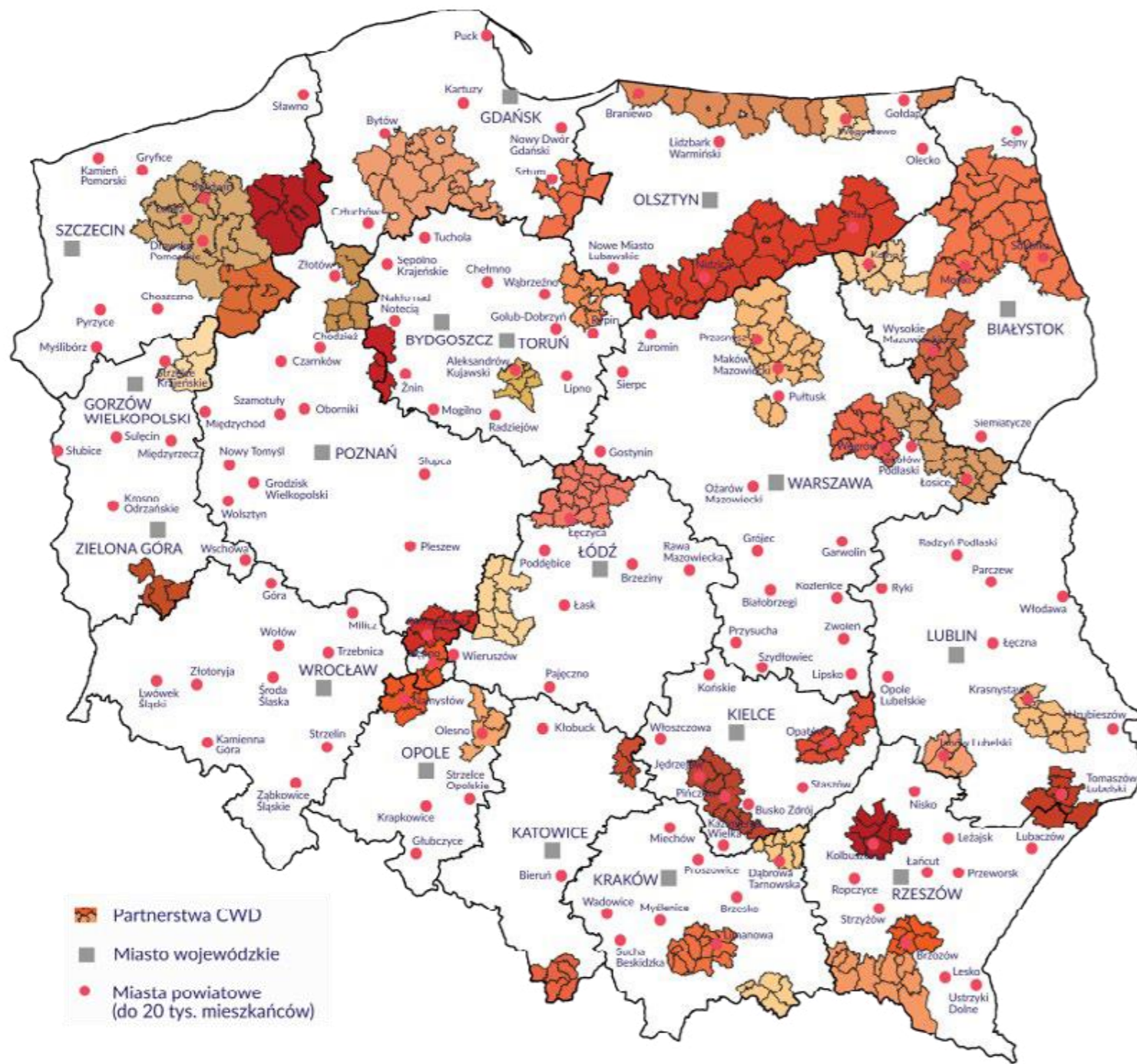
Produkty

- **Strategie rozwoju dla obszaru partnerstwa JST (art. 29) / strategie rozwoju ponadlokalnego**
- **Dobrej jakości projekty**, które przyczynią się do poprawy warunków życia mieszkańców



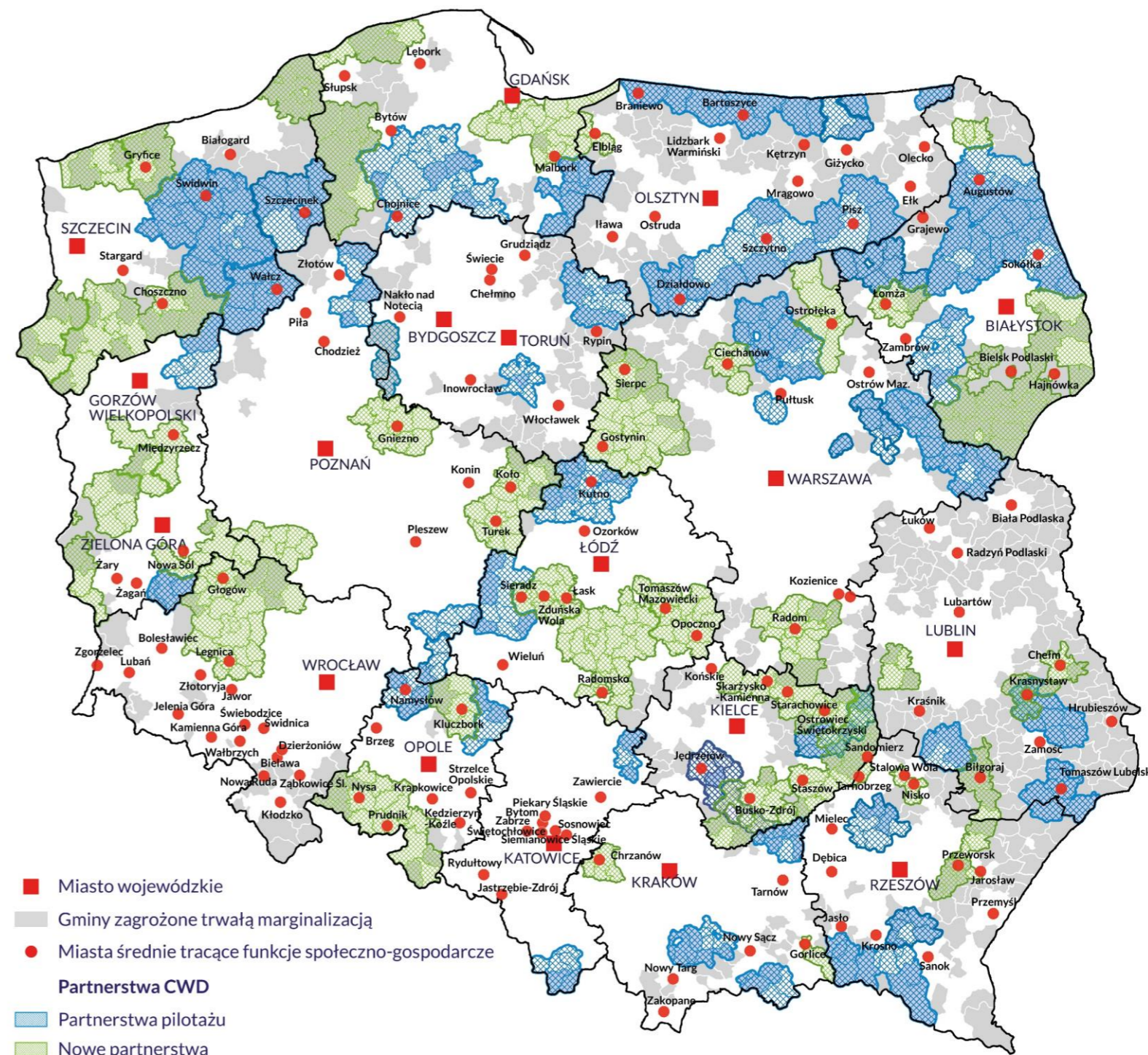
CWD – wsparcie dla ok. 700 samorządów

Partnerstwa CWD (pilotaż)



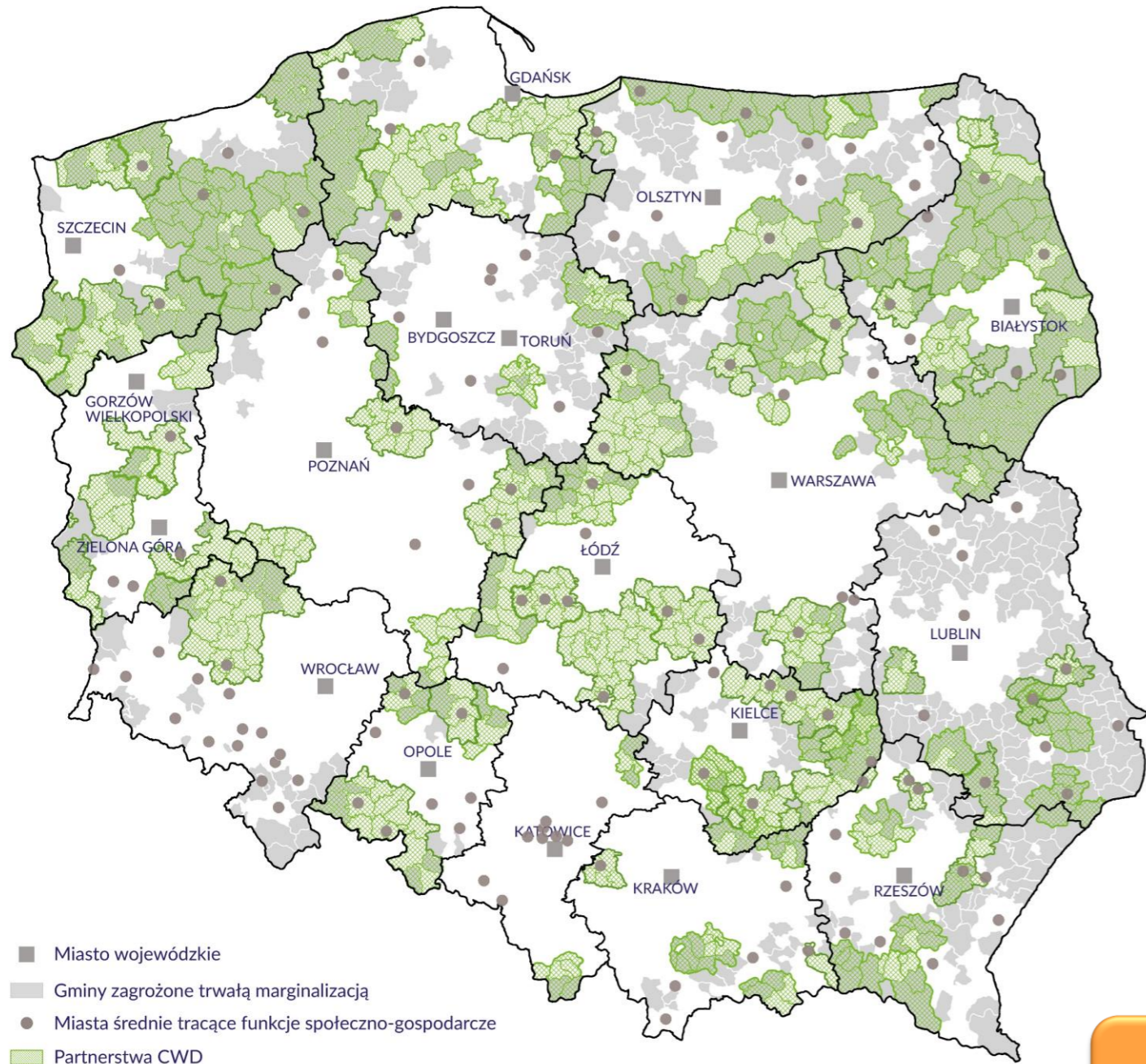
333 gminy, 33 powiaty oraz 15 województw

Partnerstwa CWD Plus



Ok. 309 gmin, 27 powiatów z 16 województw

CWD Plus – skala projektu



Ponad 700 JST



miasta średnie tracące funkcje społeczno-gospodarcze
obszary zagrożone trwałą marginalizacją
OSi regionalne

Około 7 mln mieszkańców na terenie
partnerstw wspieranych przez CWD



20% ludności Polski

Ponad 30 % terytorium Polski

Efekty pilotażu CWD

- ▶ **141 projektów** zintegrowanych na perspektywę 2021-2027
- ▶ **ok. 80 ekspertów**
- ▶ **100 wstępnych analiz wykonalności**
- ▶ **38 strategii terytorialnych** w tym 2 z modelem funkcjonalno-przestrzennym
- ▶ **38 partnerstw JST**
- ▶ **38 zarysów wniosków o dofinansowanie**

Raporty podsumowujące pilotaż w partnerstwie

Wrzesień

Marzec

18 miesięcy

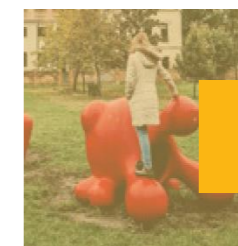
2020

2022

Możliwe źródła finansowania:
Programy Regionalne
Programy Krajowe

Konsultacje zakresów projektów z IZ Programów

dalsze prace w ramach projektu CWD Plus



Korzyści z CWD

- ✓ wsparcie doradcze w przygotowaniu **strategii terytorialnej** (art. 29) bądź **strategii ponadlokalnej**
- ✓ **wsparcie projektowe** (od pracy nad projektami po analizy wykonalności i dokumentację projektową)
- ✓ wsparcie w procesie **instytucjonalizacji** partnerstw
- ✓ **wymiana dobrych praktyk**

- ✓ przemyślane **pomysły na rozwój** społeczności lokalnych
- ✓ kompleksowe, spójne, bardziej skoncentrowane działania **prorozwojowe**
- ✓ rozwiązywanie **wspólnych problemów**
- ✓ **obniżenie kosztów świadczenia** usług publicznych
- ✓ budowanie **partnerskiego modelu współpracy**
- ✓ **promocja** i rozpoznawalność partnerstwa

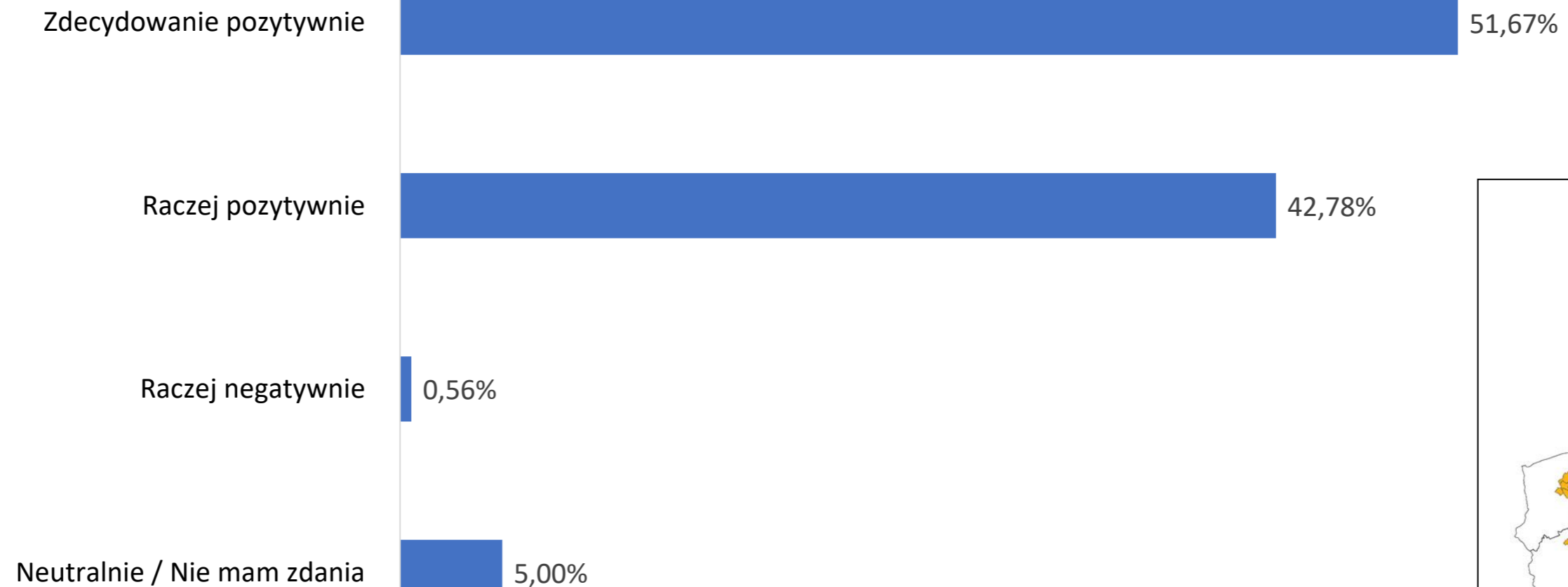


Rekomendacje z pilotażu z CWD

- ✓ **Aktywny udział i zaangażowanie** przedstawicieli partnerstw
- ✓ Praca nad analizami i wnioskami szansą na **spojrzenie na partnerstwo z szerszego, obiektywnego punktu widzenia**
- ✓ **Poszukiwanie potencjałów** do wykorzystania
- ✓ Partnerstwo to **wspólnota celów i interesów wszystkich zaangażowanych**, a nie wybranych
- ✓ **Myślenie z perspektywy partnerstwa** a nie własnego partykularnego interesu
- ✓ Przywództwo – **partnerstwu potrzebny jest lider** (samorząd i konkretny człowiek)



Ocena wsparcia doradczego w CWD



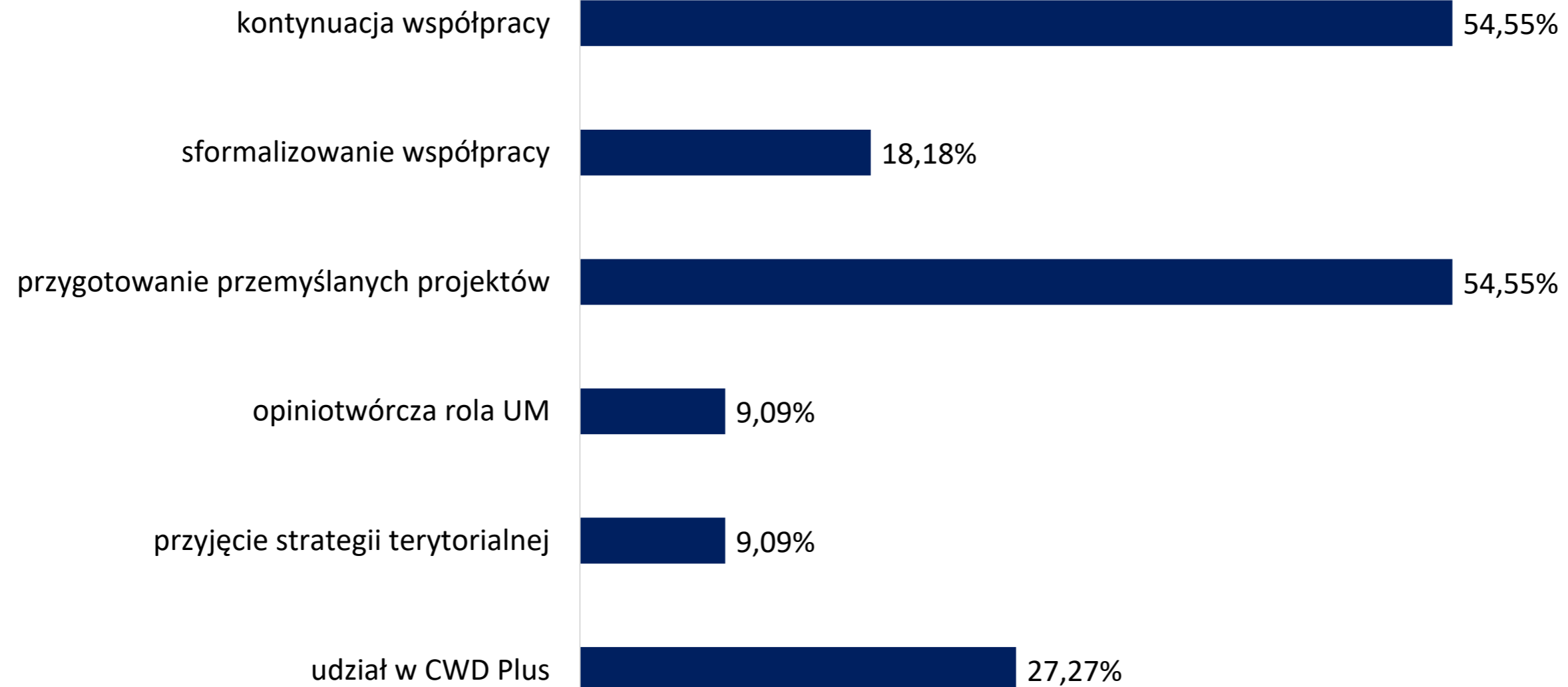
Źródło: ankieta dla partnerstw, raport podsumowujący CWD

**Pilotaż Centrum
Wsparcia Doradczego
2020-2022**

Raport podsumowujący
realizację projektu

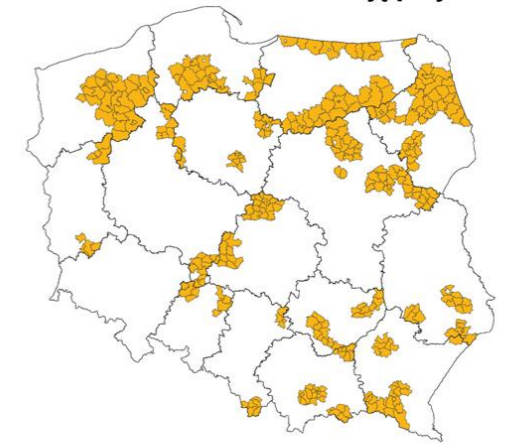


Oczekiwania urzędów marszałkowskich wobec partnerstw



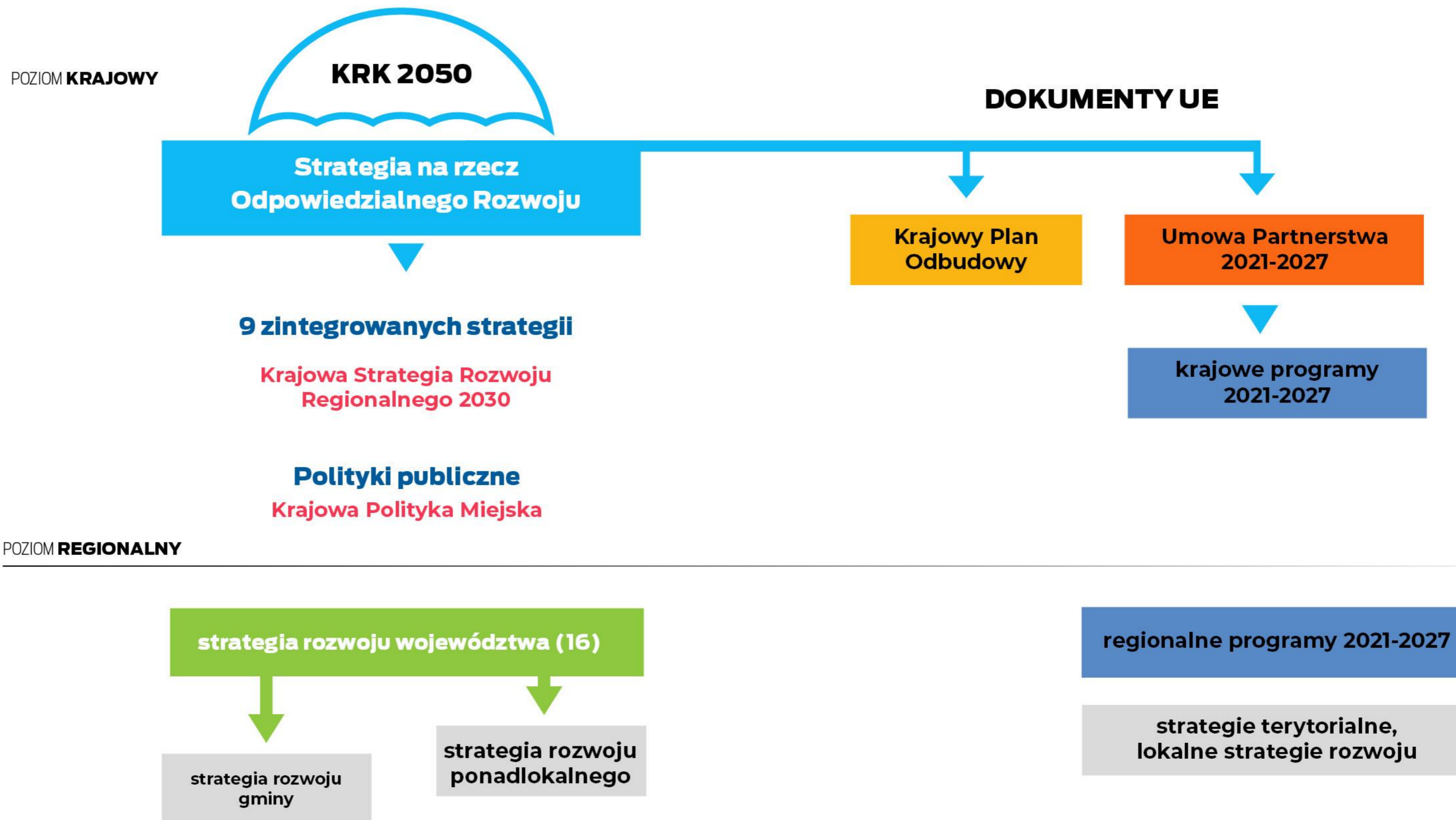
Pilotaż Centrum
Wsparcia Doradczego
2020-2022

Raport podsumowujący
realizację projektu



System dokumentów strategicznych na poziomie krajowym i regionalnym

DOKUMENTY ZINTEGROWANE



Strategia ponadlokalna

Nowy katalog strategii rozwoju:

- średniokresowa strategia rozwoju kraju, inne strategie rozwoju (krajowe strategie horyzontalne i strategie ponadregionalne),
- strategia rozwoju województwa,
- strategia rozwoju gminy,
- **strategia rozwoju ponadlokalnego.**

Strategia ponadlokalna może pełnić funkcję strategii terytorialnej
(połączenie przepisów krajowych i UE)



Elementy strategii ponadlokalnej:

- wnioski z diagnozy,
- cele strategiczne rozwoju w ujęciu społecznym, gospodarczym i przestrzennym,
- kierunki i oczekiwane rezultaty działań podejmowanych dla osiągnięcia celów strategicznych
- model struktury funkcjonalno-przestrzennej
- ustalenia i rekomendacje w zakresie kształtowania i prowadzenia polityki przestrzennej
- OSI
- kierunki interwencji i działania służące realizacji celów,
- oczekiwane rezultaty, również w wymiarze przestrzennym oraz wskaźniki ich osiągnięcia,
- system realizacji i ramy finansowe oraz potencjalne źródła finansowania.

Dokumenty przygotowywane na potrzeby aplikowania o środki europejskie



Horyzont do 2026 r.

48 reform ⇒ **116 kamieni milowych**

54 inwestycje ⇒ 166 wskaźników

37% na działania związane z klimatem

20% alokacji na cyfryzację

6 komponentów: Odporność

i konkurencyjność gospodarki; Zielona energia i zmniejszenie energochłonności; Transformacja cyfrowa; Dostępność i jakość systemu ochrony zdrowia; Zielona, inteligentna mobilność; Poprawa jakości instytucji i warunków realizacji KPO

**Umowa
Partnerstwa**
2021-2027

Horyzont do 2029 r.

Warunkowość - strategiczne i prawne ramy dla inwestycji

30% i 37% EFRR i Funduszu Spójności na cele klimatyczne

min. 30%* EFRR na cel polityki 2. Bardziej przyjazna dla środowiska niskoemisyjna Europa

min. 25%* środków EFRR na cel polityki 1. Bardziej konkurencyjna i inteligentna Europa

* z wyłączeniem środków na pomoc techniczną

Nowe cele polityki spójności na lata 2021-2027

1. Bardziej Inteligentna Europa
2. Bardziej przyjazna dla środowiska
niskoemisyjna Europa
3. Lepiej połączona Europa
4. Bardziej społeczna Europa
5. **Europa bliżej obywateli**
6. Fundusz na rzecz Sprawiedliwej Transformacji



Europa bliżej obywateli (CP 5)

czyli zwiększenie wpływu wspólnot lokalnych na kształt działań skierowanych na rozwój terytoriów i rozwiązywanie ich specyficznych problemów w oparciu o endogeniczne potencjały



Instrumenty terytorialne w perspektywie UE 2021 – 2027

- ▶ ukierunkowane na **rozwiązywanie problemów**, w szczególności o **znaczeniu ponadlokalnym**, wymagających współpracy między JST
- ▶ wdrażane na podstawie dokumentów strategicznych
- ▶ mogą być realizowane w ramach wszystkich celów polityki spójności
- ▶ nie są przypisane wyłącznie do interwencji w CP5, jednak w CP5 ich zastosowanie jest obowiązkowe

ZIT

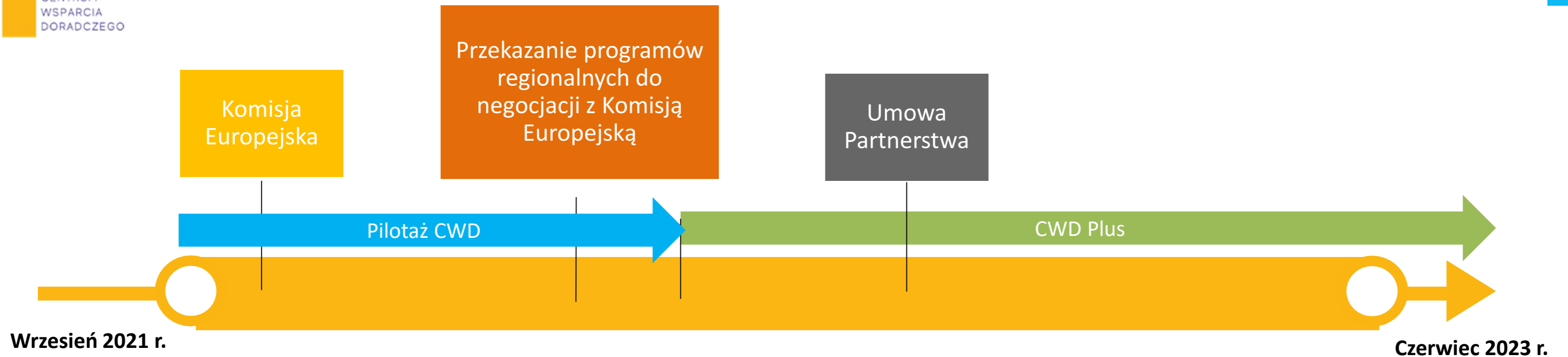
- ▶ dedykowany MOF
- ▶ wielofunduszowy
- ▶ strategie ZIT /
strategie rozwoju
ponadlokalnego

RLKS

- ▶ główny cel: aktywizacja
społeczności lokalnych
- ▶ wiele - lub jednofunduszowy
- ▶ projekty małej skali
- ▶ lokalna strategia rozwoju

IIT

- ▶ wdrażany przez partnerstwa
i pojedyncze jst
- ▶ wielofunduszowy
- ▶ strategie IIT / GPR /
strategie rozwoju



Przekazanie ostatecznej wersji przez system SFC – 15.12.2021 r. – od tego czasu trwają formalne negocjacje

marzec / kwiecień 2022 r.

kwiecień 2022 r.

Decyzja wykonawcza KE w sprawie przyjęcia UP przewidywana jest na przełomie II i III kwartału 2022 r.

Obecnie trwają negocjacje formalne z KE



Zakres doradztwa CWD Plus (praca zespołu ponad 100 ekspertów)

Doradztwo dla nowych partnerstw (39)

- wsparcie w procesie planowania strategicznego (w przygotowaniu strategii ZIT/IIT lub strategii rozwoju ponadlokalnego)
- doradztwo dot. projektów zidentyfikowanych podczas prac nad strategią, przygotowanie pogłębiających analiz

OSI - w tym około 40 miast średnich tracących funkcje społ.-gosp.

Doradztwo dla partnerstw z pilotażu (38)

- wsparcie w przygotowaniu dokumentacji projektowej
- wsparcie instytucjonalizacji współpracy partnerów

OSI – głównie obszary zagrożone trwałą marginalizacją (około 40%)

Doradztwo dla wszystkich partnerstw (77)

- sieciowanie i wymiana wiedzy
- wyjazdy studyjne do partnerstw
- seminaria sieciujące i spotkania w regionach
- baza wiedzy

Dziękuję za uwagę



www.gov.pl/web/fundusze-regiony



@ministerstwofunduszyipolitykiregionalnej



#wspolna2przez4



@MFIPR_GOV_PL



Ministerstwo
Funduszy
i Polityki Regionalnej



FUNDACJA
FUNDUSZ
WSPÓŁPRACY



ZWIĄZEK
MIAST
POLSKICH



Fundusze
Europejskie
Pomoc Techniczna



Rzeczpospolita
Polska

Unia Europejska
Fundusz Spójności

