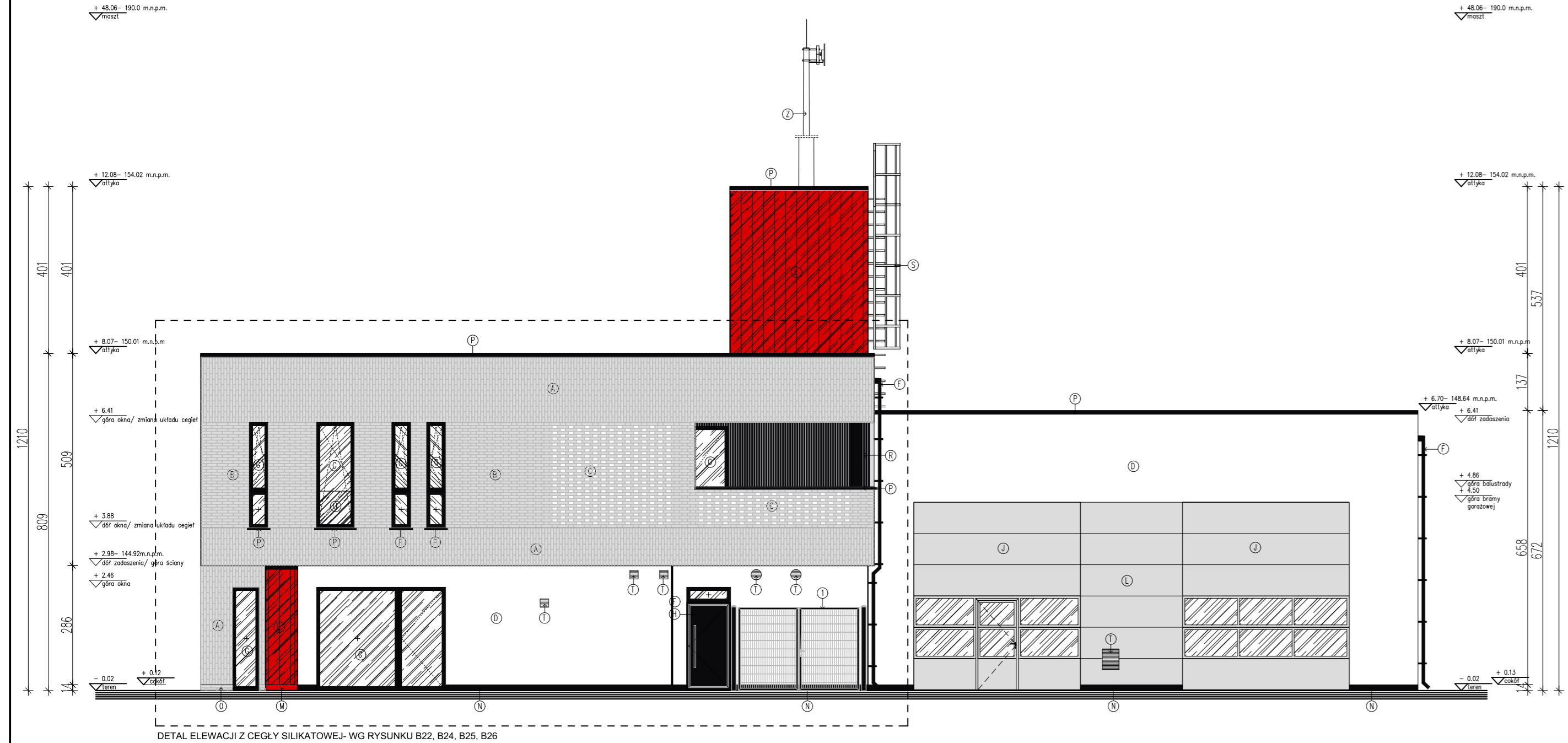
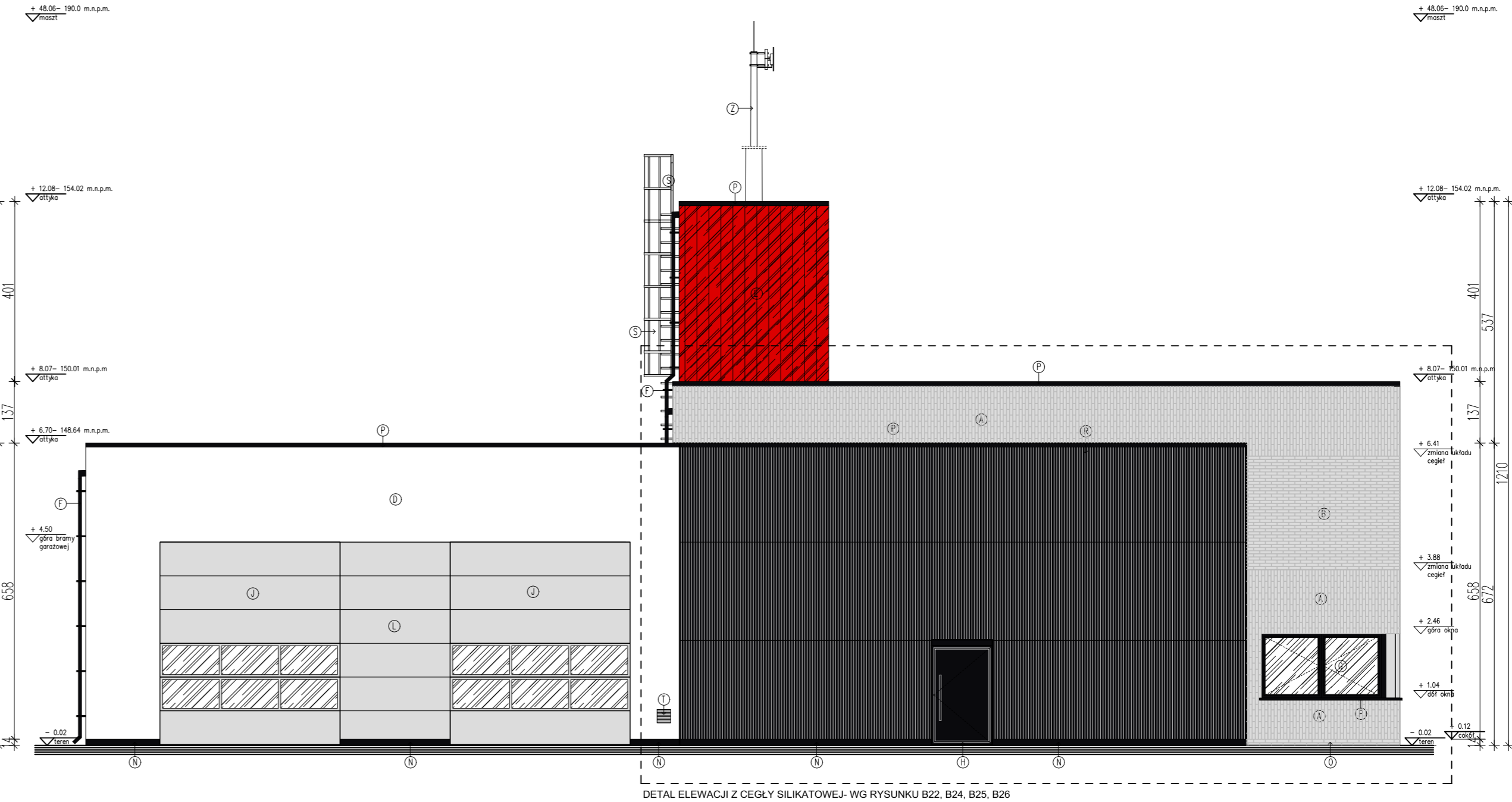


ELEWACJE: POŁ, PÓŁ



ELEWACJA POŁUDNIOWA



ELEWACJA PÓŁNOCNA

- (A) cegła ukladana pionowo w kolorze jasno szarym zblizonym do RAL 7047
- (B) cegła ukladana poziomo w kolorze jasno szarym zblizonym do RAL 7047
- (C) cegła ukladana azurowo w kolorze jasno szarym zblizonym do RAL 7047
- (D) tynk - kolor biały, zblizony do RAL 9001
- (E) dyle szklane- podwójne, nie barwione; pod spodem tynk w kolorze czerwonym zblizonym do RAL 3000
- (F) rnyny, rs i przetłewy awaryjne- w kolorze czarnym zblizonym do RAL 9005
- (G) stalotka okienne i drzwiowa - PCV lub aluminiowa, w kolorze czarnym, zblizonym RAL 9005. Głęty obrabione blachą w kolorze stalarki
- (H) drzwi wejściowe - w kolorze stalarki okiennej i drzwiowej
- (I) brama garażowa - w kolorze czerwonym zblizonym do RAL 3000
- (J) brama garażowa - w kolorze jasno szarym zblizonym do RAL 7047
- (K) blacha elewacyjna - w kolorze czarnej bramy garażowej
- (L) blacha elewacyjna - w kolorze szarej bramy garażowej
- (M) cokół - szczelna zaprawa tynkarska np. mozaikowy tynk żywiczny, w kolorze czerwonym, zblizonym do RAL 3000
- (N) cokół - szczelna zaprawa tynkarska np. mozaikowy tynk żywiczny, w kolorze czarnym, zblizony do RAL 9005
- (O) cokół - cegła ukladana poziomo w kolorze jasno szarym zblizonym do RAL 7047
- (P) obróbki blacharskie, parapety - w kolorze stalarki okiennej
- (Q) blacha- profil trójkątny w kolorze czarnym, zblizony do RAL 9005
- (R) drabina lub klamry w kolorze srebrnym
- (S) kanał wywiewny/kanał nawiewny/ wyżutnia powietrzna
- (T) balustrada systemowa-szkłano- mocowana do ramy stalarki okiennej od zewnątrz
- (U) logo wg wtycznych inwestora
- (V) tynk - kolor czerwony, zblizony do RAL 3000
- (W) tynk - kolor czarny, zblizony do RAL 9005
- (X) most stalowy- maksymalna wysokość do 190,0m.n.p.m
- (Y) ogrodzenie techniczne wys. 2,0m- kolor czarny, zblizony do RAL 9005

SZCZEGÓLNE WYTYCZNE DOTYCZĄCYCH MATERIAŁÓW WG OPISU PROJEKTU WYKONAWCZEGO
 Kolor wypruki może różnić się od koloru wskazanego w powyższym zestawieniu. Należy kierować się paletą kolorów RAL. Wykonawca zobowiązany jest do ścisłego przestrzegania układu cegieł elewacyjnych wskazanego w projekcie elewacji

- UWAGI**
- Wykonawca przed przystąpieniem do robót zobowiązany jest do zapoznania się ze wszystkimi dokumentami branżowymi i budowlanymi.
 - Wszystkie wymiary podane są w centymetrach.
 - Nie wolno brać żadnego wymiaru mierząc bezpośrednio z rysunku.
 - Dopuszczalne wykonawcy jest sprawdzenie wymiarów w naturze.
 - W wypadku stwierdzenia jakiegokolwiek zmiany lub różnicy zauważonej między projektem, a stanem faktycznym wykonawca zobowiązany jest przekazać tę informację do biura projektowego.
 - Roboty budowlano - instalacyjne muszą być prowadzone z równoległą bieżącą koordynacją międzybranżową.
 - W sprawach nie określonych dokumentacją obowiązują:
 - prawo budowlane
 - warunki techniczne, jakim powinny odpowiadać budynki oraz ich użytkowanie
 - warunki techniczne wykonania i odbioru robót budowlano - montażowych (wg Ministra Budownictwa i Inżynierii Techniki Budowlanej)
 - normy Polskiego Komitetu Normalizacyjnego (P.K.N.)
 - instrukcje, wytyczne, doposażenia, alasty Instytutu Techniki Budowlanej,
 - instrukcje, wytyczne i warunki techniczne producentów i dostawców materiałów budowlano - instalacyjnych
 - przepisy techniczne instytucji kontrolujących jakość materiałów i wykonywania robót.
 - * Projekt chroniony prawem autorskim.

NAZWA :
 BUDOWA BUDYNKU JEDNOSTKI RATOWNICZO- GAŚNICZEJ W BIAŁYMSTOKU, MURU OPOROWEGO, ŚCIANY WOLNOSTOJĄCEJ, DWÓCH FUNDAMENTÓW POD URZĄDZENIA, 19 MIEJSZ POSTOJOWYCH WRAZ Z ZAGOSPODAROWANIEM TERENU ORAZ Z INSTALACJAMI DOZIEMNYMI: KAN. DESZCZOWEJ WRAZ ZE ZBIORNIKIEM SZCZELNYM NA DESZCZÓWKĘ O POJ. CZYNNYJ 116.10m³ I ELEKTRYCZNA OŚWIETLENIA TERENU

LOKALIZACJA :
 UL. PŁAZOWA, NR EWID. DZ. 1245/22,
 JEDN. EWID. : BIAŁYSTOK,
 OBRĘB: 20- PRZEMYSŁOWY
 IDENTYFIKATOR DZIAŁKI: 206101_1.0020.1245/22

PROJEKT WYKONAWCZY

RYSunEK :
 ELEWACJE:POŁUDNIOWA, PÓŁNOCNA

PROJEKTANT: architektura mgr inż. arch. Krzysztof Kiciński	nr upr. 25/PDOKK/2012	BRANZA: architektura	DATA 16.05.2022
SPRAWDZAJĄCY: architektura mgr inż. arch. Jarosław Gumieniak	nr upr. BI/235/94	SKALA : 1:100	
WSPÓŁPRACCA: architektura mgr arch. Ewa Sienko		NR RYSUNKU: A09.2	
WSPÓŁPRACCA: architektura mgr inż. arch. Paulina Klimek			