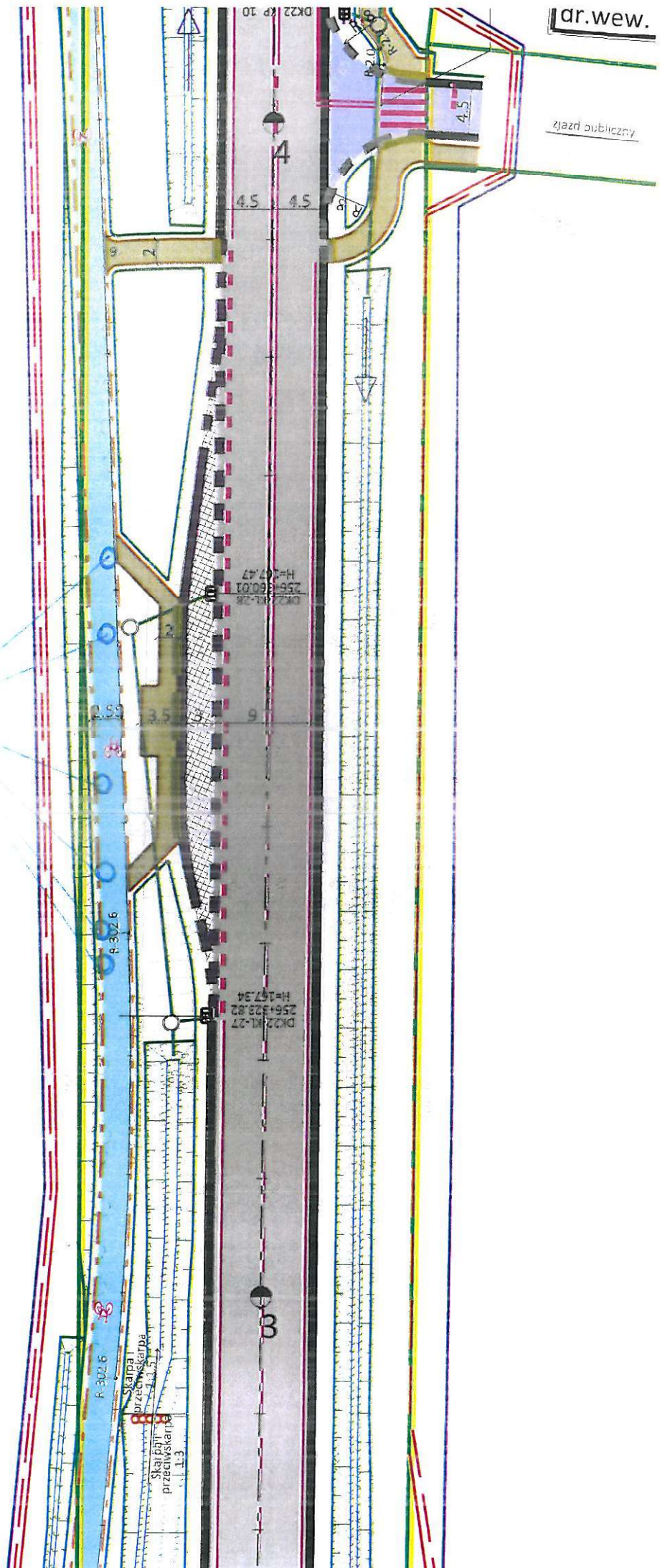


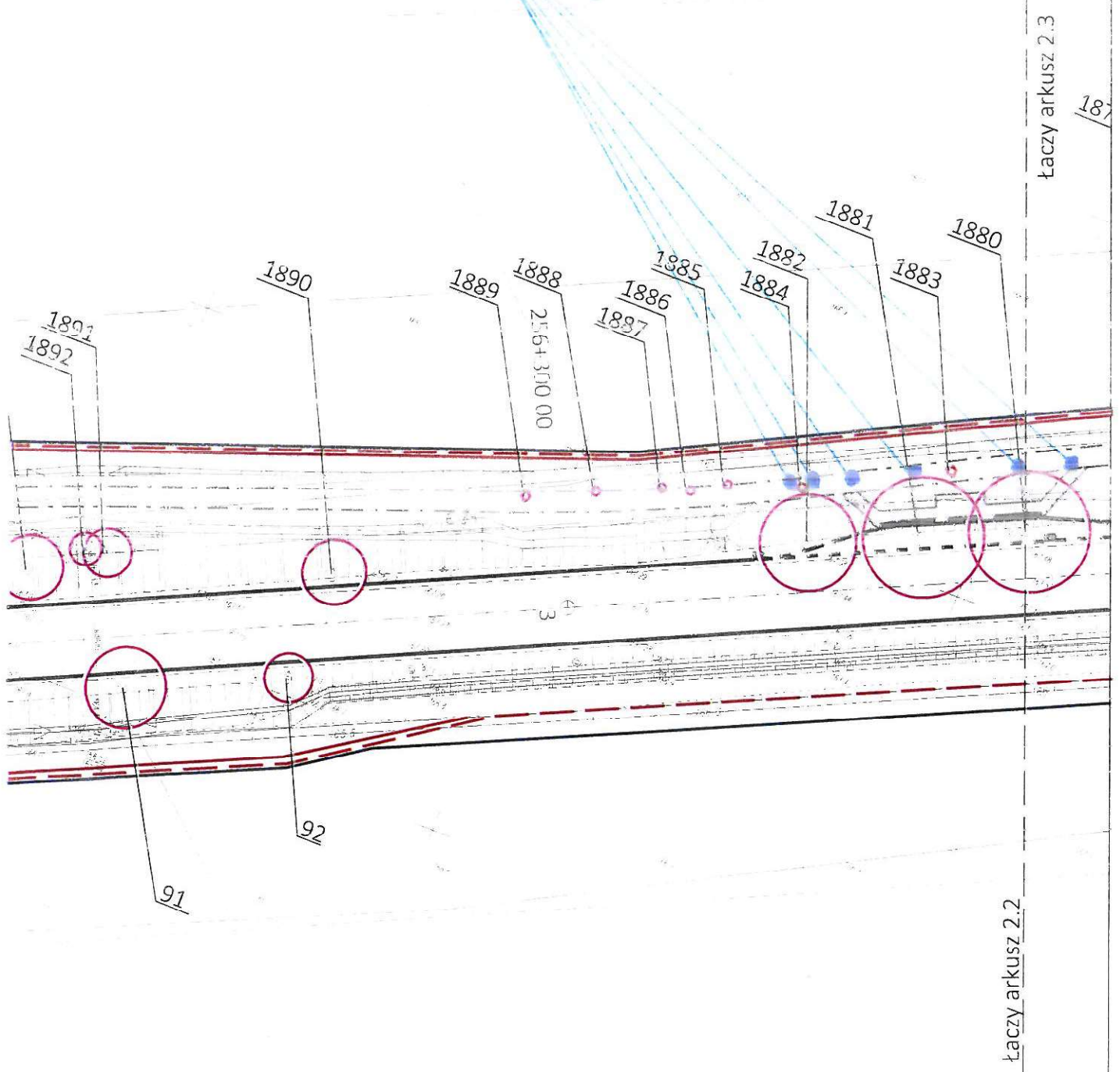
256+400.00

TRZEWA NIE TRZE WIERZĄC
DO WMIENKI KOLIBUTACE
Z PROJEKTANTAMI
CIĄGIEM PIĘSTO-ROWE RODZIM.

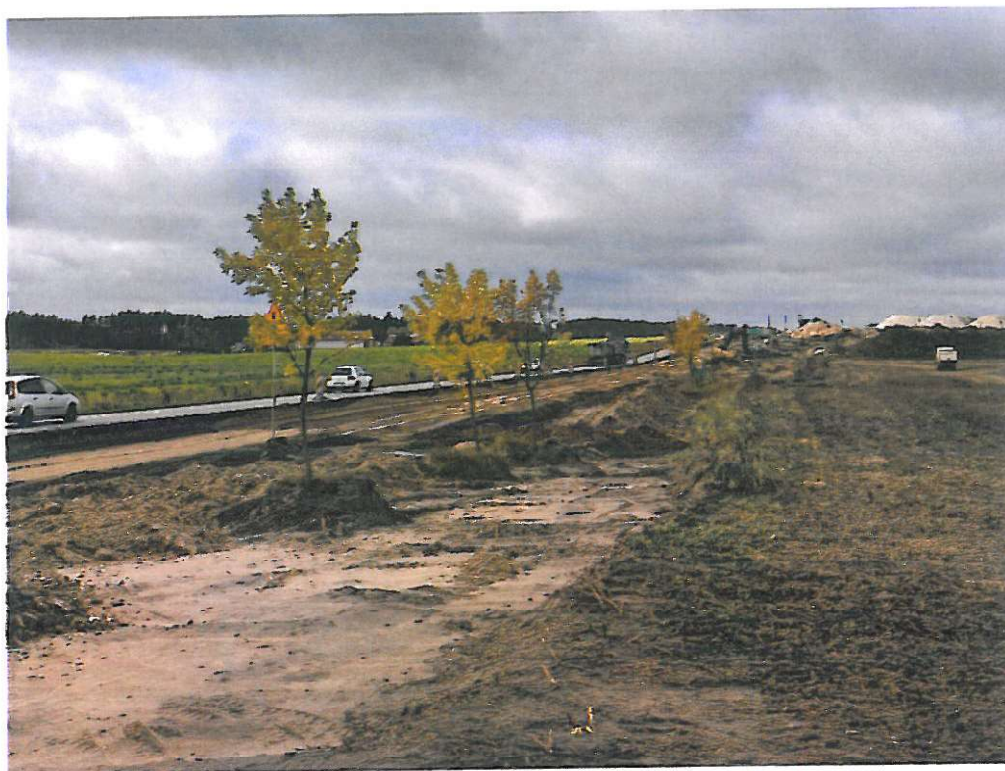
256+300.00



TRZEŃNA NIE PRZEWIDZIANE DO WYCINKI
KOLIDUJĄCE Z PROJEKTOVANYM
CIĄGIEM PIESZO-ROWEROWYM



Załącznik nr 3: Dokumentacja fotograficzna



Fot. 1 Drzewa kolidujące z CPR na odcinku w km 256+320 – 256+370 SL



Fot. 2 Drzewa kolidujące z CPR na odcinku w km 256+320 – 256+370 SL