


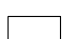
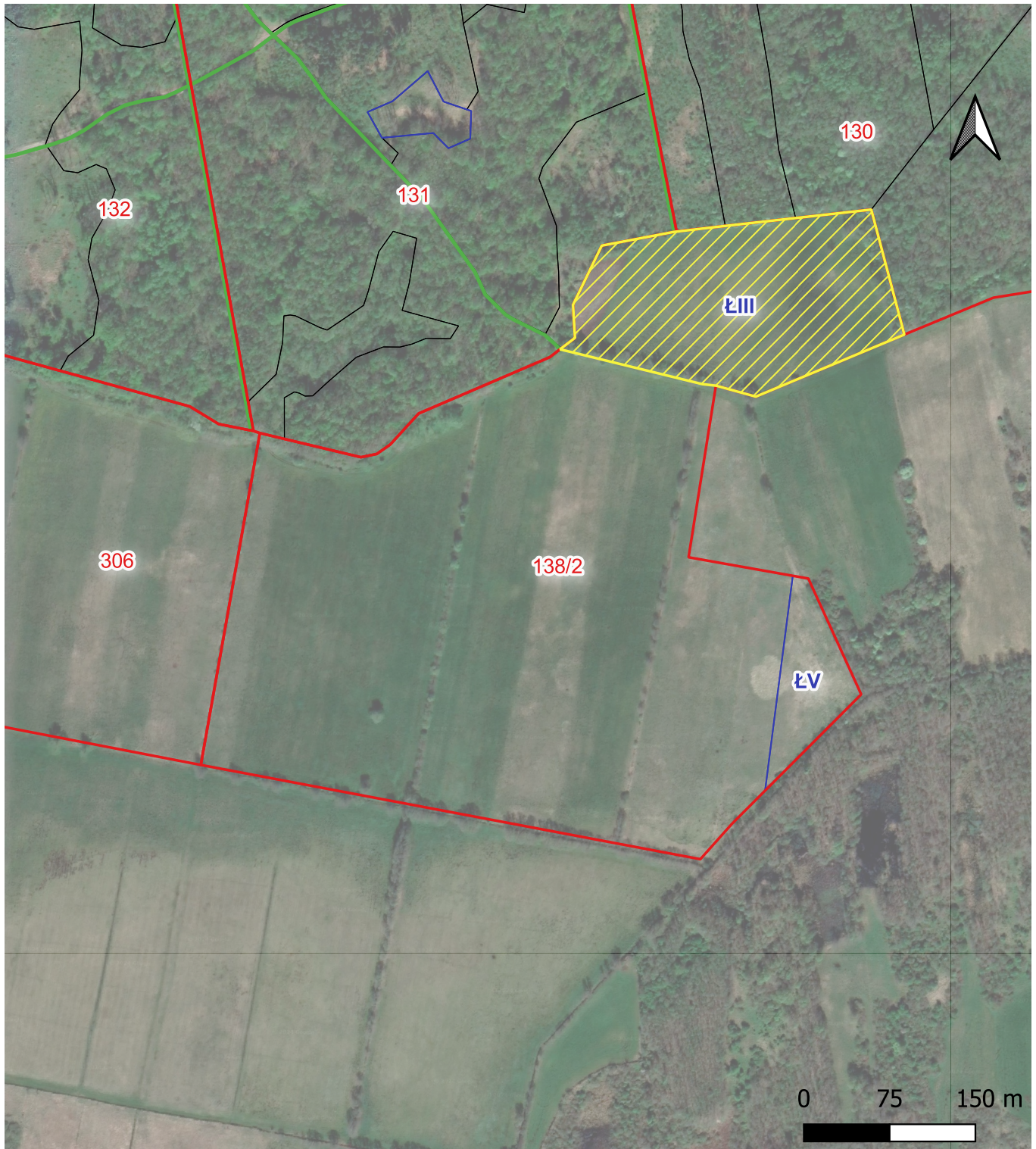


Lokalizacja przedmiotu dzierżawy (pakiet nr 1 załącznika nr 2 do ogłoszenia o przetargu na dzierżawę gruntów rolnych)

Legenda




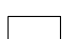
-  przedmiot dzierżawy dz. ew. nr 138/2
 -  działki ewidencyjne obr. ew. 0013 Szywałd
 -  użytki ewidencyjne gmina 032 Sośno
 -  wydzielenia Ł III - 3,0220 ha
 - Ł V - 0,9700 ha
- Leśnictwo Świdwie, cz. oddz. 138-a-00

Sporządziła:
Adrianna Zamkowska

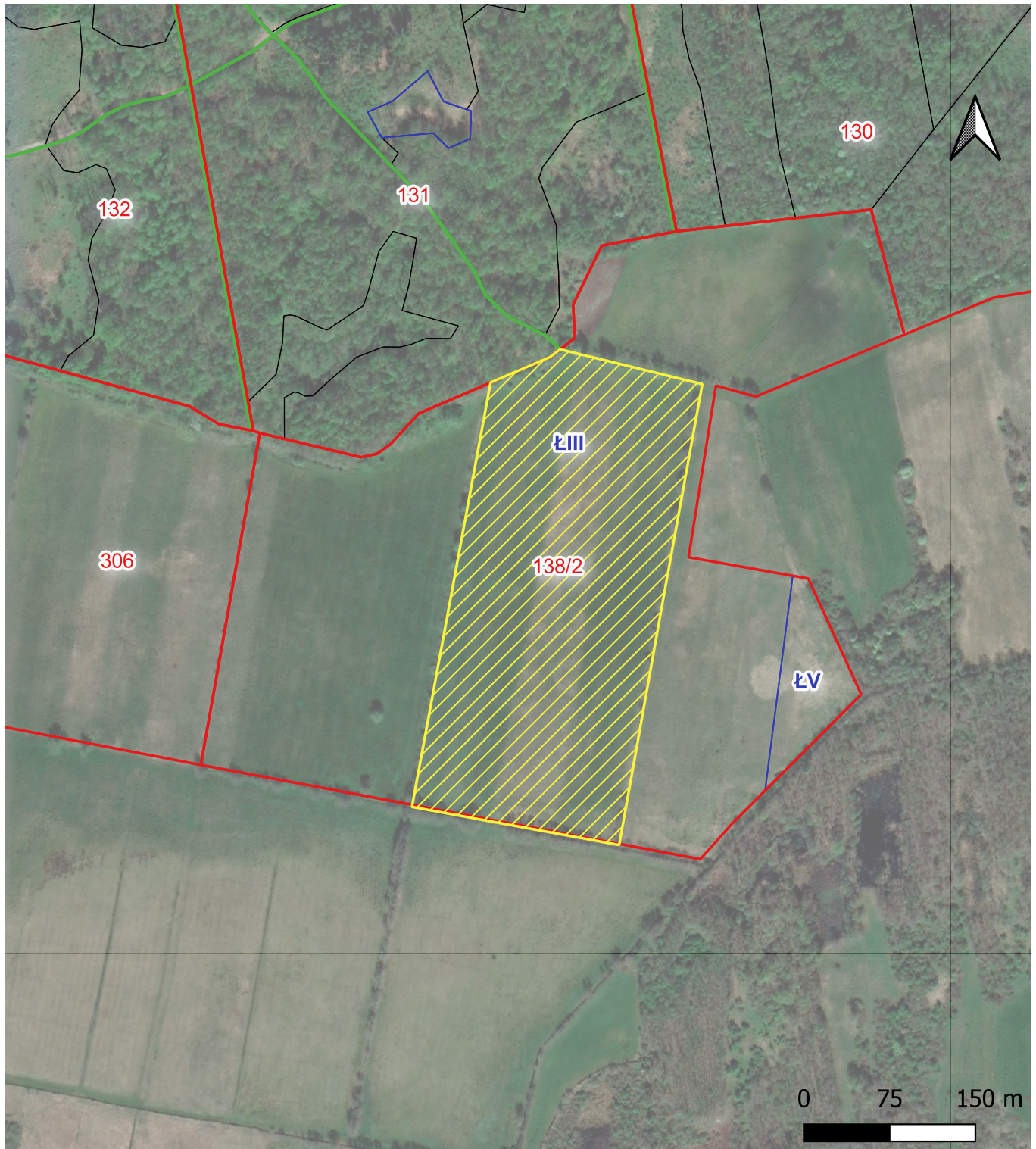


Lokalizacja przedmiotu dzierżawy (pakiet nr 2 załącznika nr 2 do ogłoszenia o przetargu na dzierżawę gruntów rolnych)

Legenda




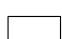
-  przedmiot dzierżawy dz. ew. nr 138/2
 -  działki ewidencyjne obr. ew. 0013 Szynwałd
 -  użytki ewidencyjne gmina 032 Sośno
 -  wydzielenia Ł III - 3,3590 ha
- Leśnictwo Świdwie, cz. oddz. 138-a-00

Sporządziła:
Adrianna Zamkowska

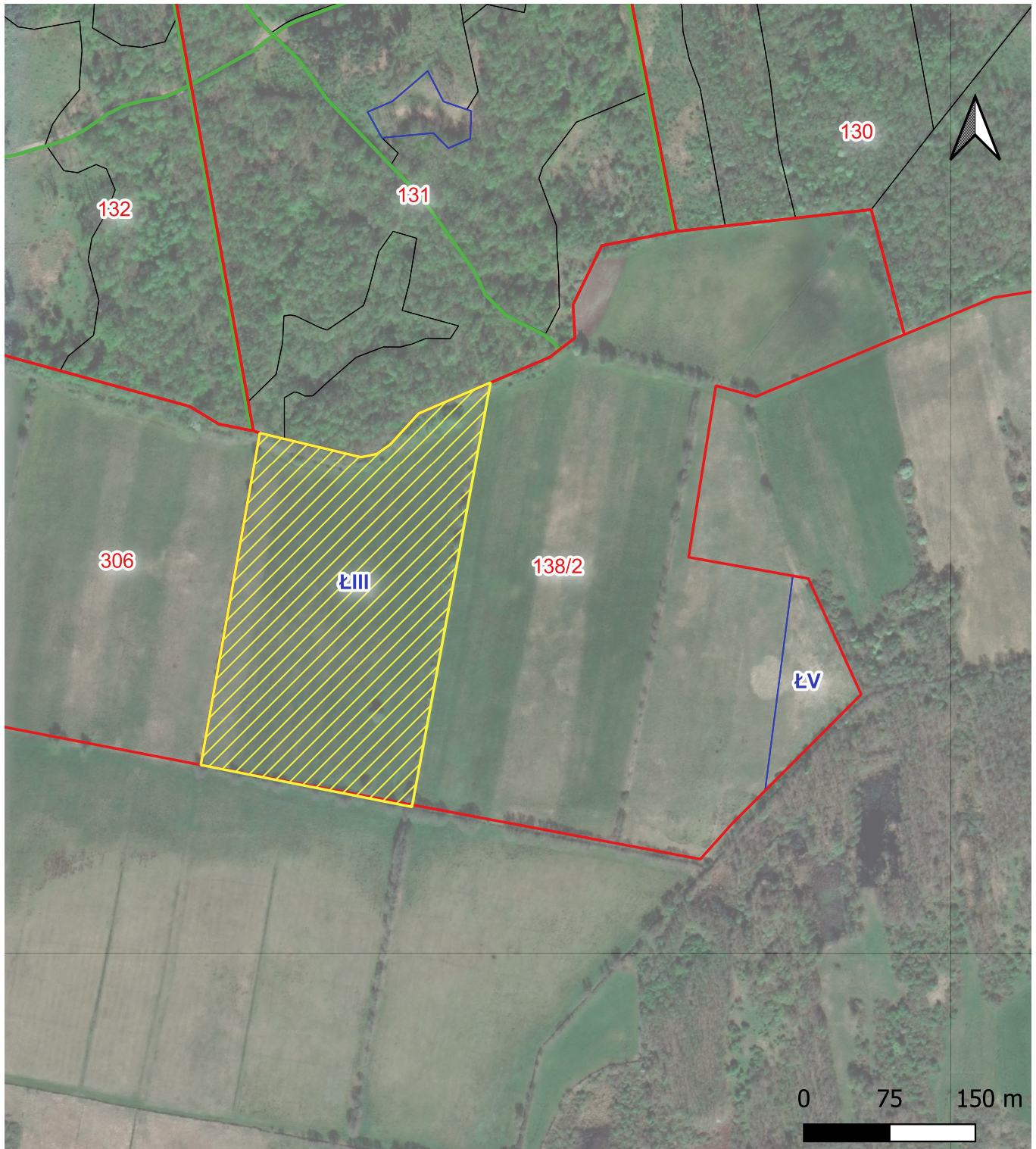


Lokalizacja przedmiotu dzierżawy (pakiet nr 3 załącznika nr 2 do ogłoszenia o przetargu na dzierżawę gruntów rolnych)

Legenda




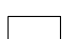
-  przedmiot dzierżawy dz. ew. nr 138/2
 -  działki ewidencyjne obr. ew. 0013 Szynwałd
 -  użytki ewidencyjne gmina 032 Sośno
 -  wydzielenia Ł III - 7,5240 ha
- Leśnictwo Świdwie, cz. oddz. 138-a-00

Sporządziła:
Adrianna Zamkowska

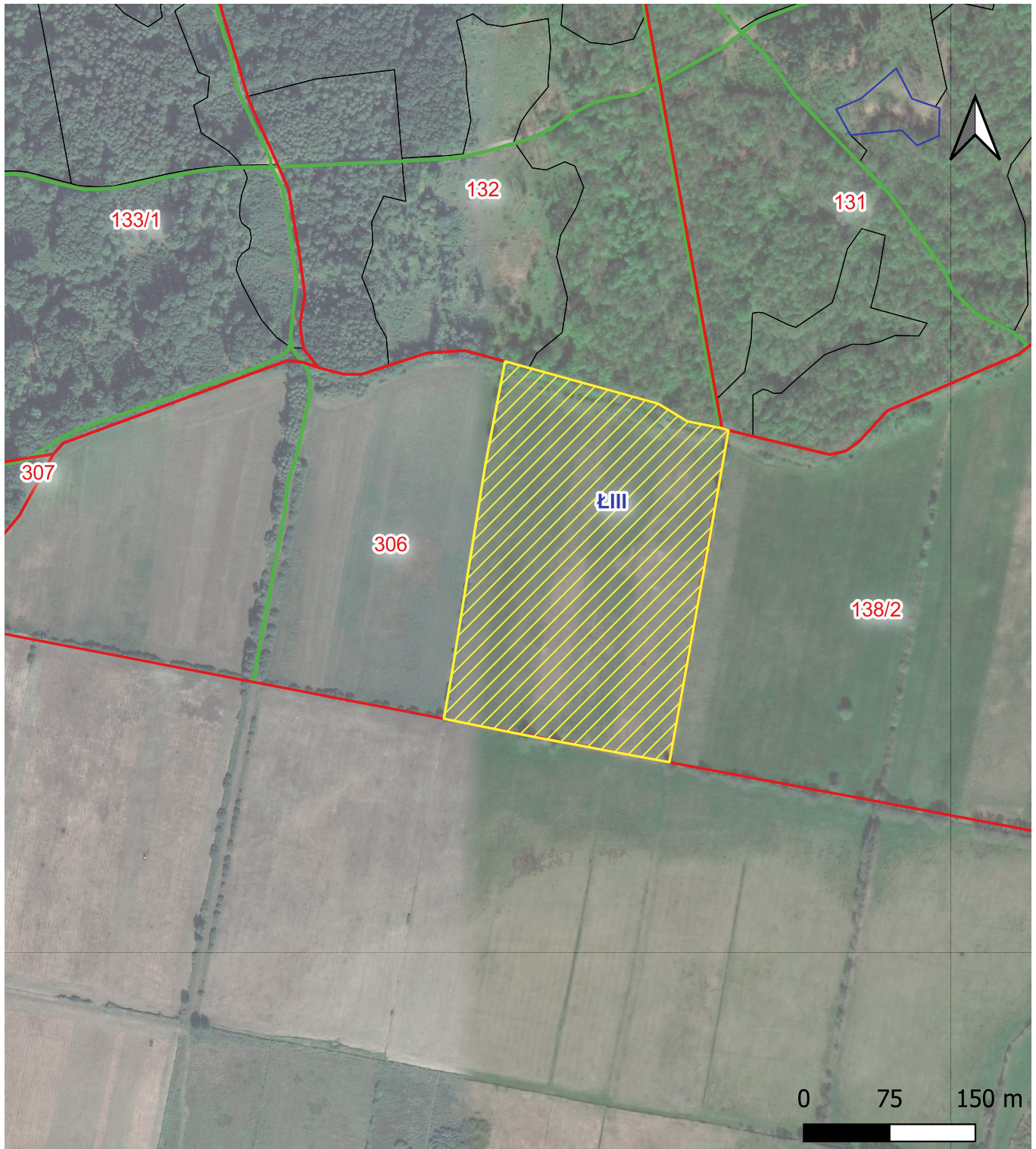


Lokalizacja przedmiotu dzierżawy (pakiet nr 4 załącznika nr 2 do ogłoszenia o przetargu na dzierżawę gruntów rolnych)

Legenda




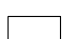
-  przedmiot dzierżawy dz. ew. nr 138/2
 -  działki ewidencyjne obr. ew. 0013 Szynwałd
 -  użytki ewidencyjne gmina 032 Sośno
 -  wydzielenia Ł III - 5,9250 ha
- Leśnictwo Świdwie, cz. oddz. 138-a-00

Sporządziła:
Adrianna Zamkowska

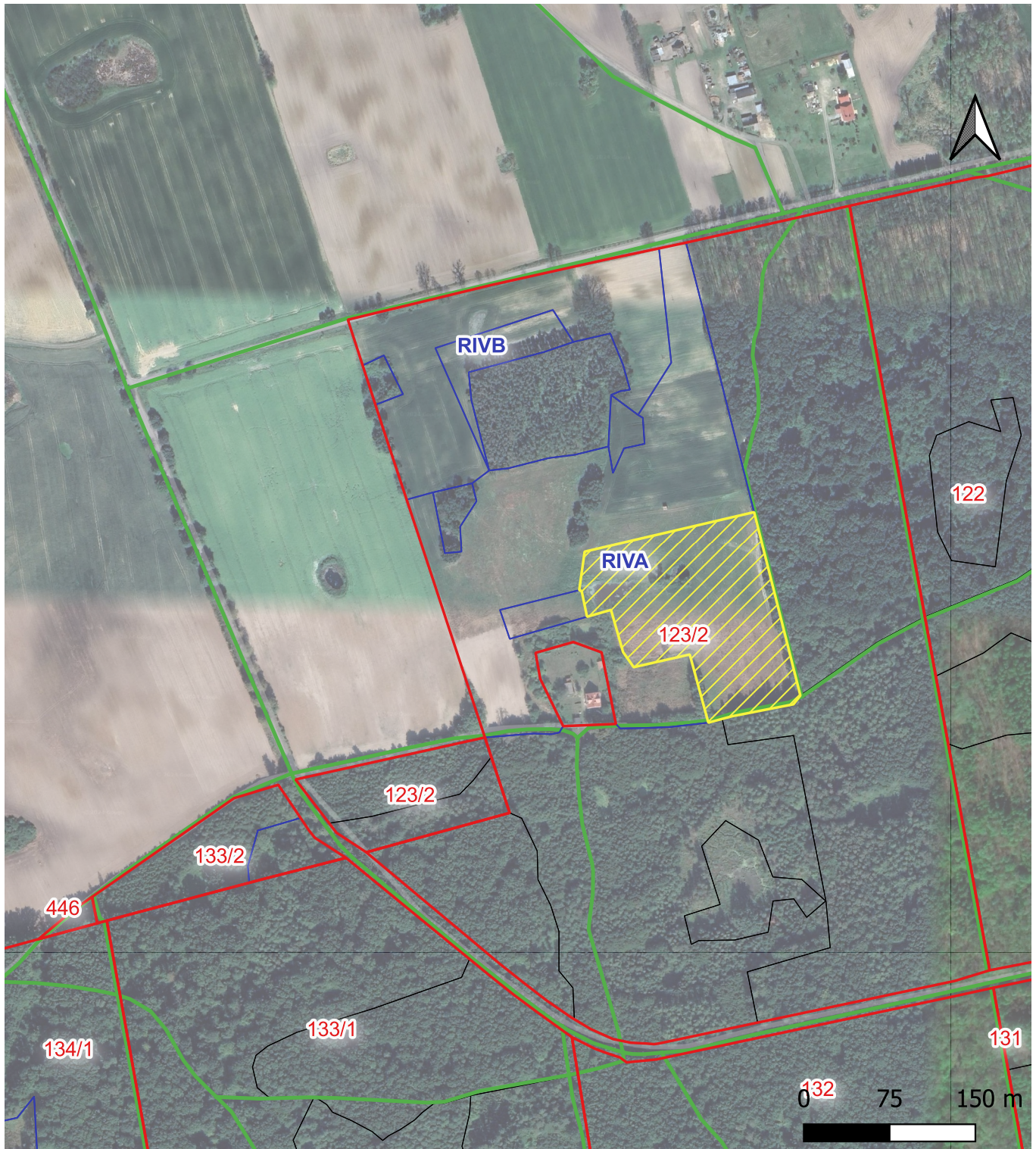


Lokalizacja przedmiotu dzierżawy (pakiet nr 5 załącznika nr 2 do ogłoszenia o przetargu na dzierżawę gruntów rolnych)

Legenda

-  przedmiot dzierżawy dz. ew. nr 306
 -  działki ewidencyjne obr. ew. 0013 Szynwałd
 -  użytki ewidencyjne gmina 032 Sośno
 -  wydzielenia Ł III - 6,6916 ha
- Leśnictwo Świdwie, cz. oddz. 139-a-00

Sporządziła:
Adrianna Zamkowska






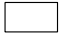
Lokalizacja przedmiotu dzierżawy (pakiet nr 6 załącznika nr 2 do ogłoszenia o przetargu na dzierżawę gruntów rolnych)

Legenda	dz. ew. nr 123/2 obr. ew. 0013 Szywałd gmina 032 Sośno
przedmiot dzierżawy	
działki ewidencyjne	R IVA - 2,0807 ha
użytki ewidencyjne	Leśnictwo Świdwie, cz. oddz. 123-b-00
wydzielenia	

Sporządziła:
Adrianna Zamkowska



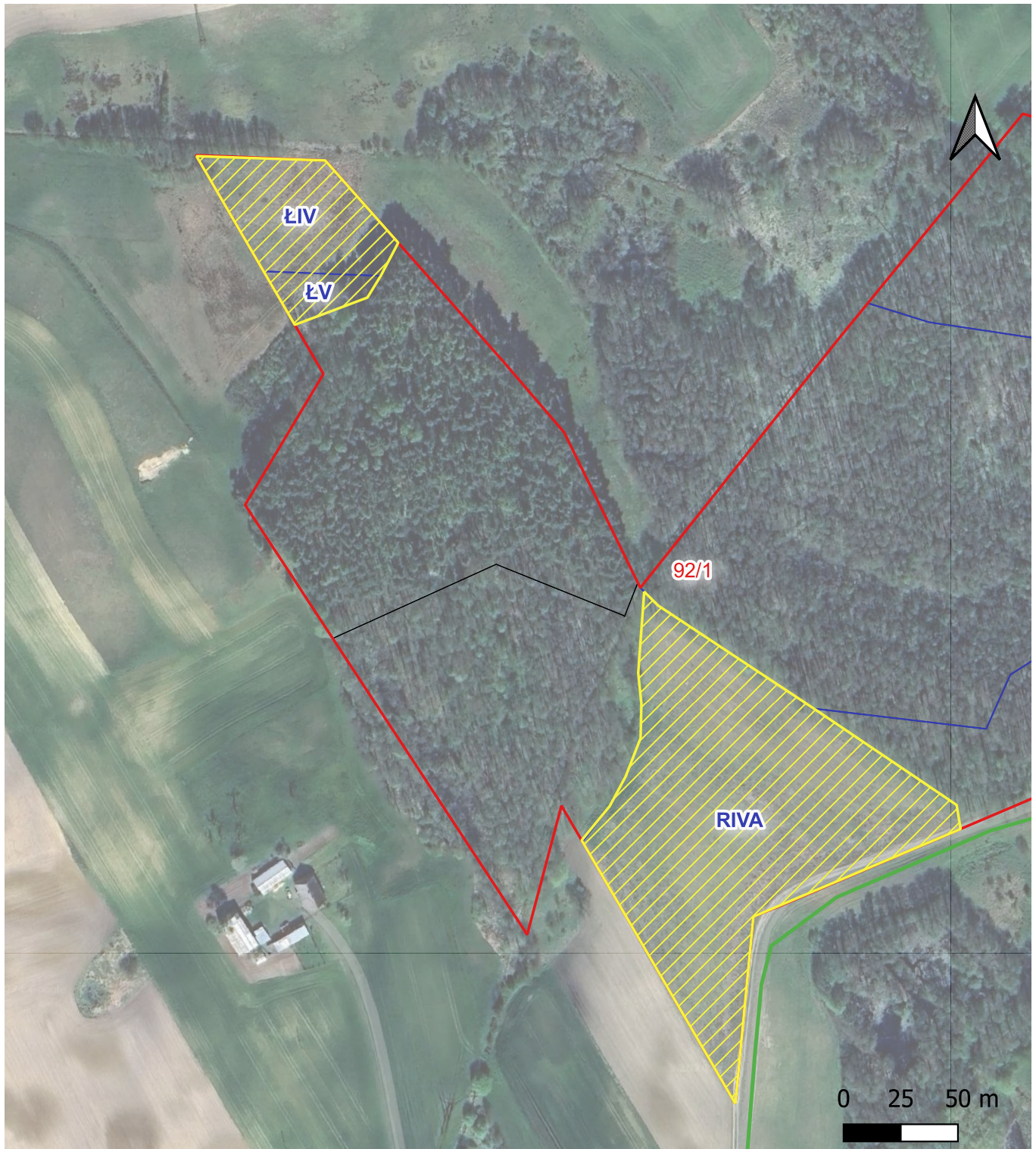
Lokalizacja przedmiotu dzierżawy (pakiet nr 7 załącznika nr 2 do ogłoszenia o przetargu na dzierżawę gruntów rolnych)

Legenda	
	przedmiot dzierżawy
	działki ewidencyjne
	użytki ewidencyjne
	wydzienia





dz. ew. nr 92/7
obr. ew. 0008 Niechorz
gmina 025 Sępólno Krajeńskie

R IIIA - 0,5400 ha; cz. oddz. 92-s-00
R IIIIB - 1,1000 ha; cz. oddz. 92-s-00
R IVB - 0,9500 ha; cz. oddz. 92-s-00
R IVA - 3,0153 ha; cz. oddz. 92-s-00
Ps IV - 0,1400 ha; cz. oddz. 92-z-00
Leśnictwo Świdwie

Sporządziła:
Adrianna Zamkowska



Lokalizacja przedmiotu dzierżawy (pakiet nr 8 załącznika nr 2 do ogłoszenia o przetargu na dzierżawę gruntów rolnych)

Legenda	
	przedmiot dzierżawy
	działki ewidencyjne
	użytki ewidencyjne
	wydzienia

dz. ew. nr 92/1
obr. ew. 0008 Niechorz
gmina 025 Sępólno Krajeńskie





Ł IV - 0,3200 ha; cz. oddz. 92-g-00
Ł V - 0,0700 ha; cz. oddz. 92-g-00
R IVA - 1,4765 ha; cz. oddz. 92-k-00
Leśnictwo Świdwie

Sporządziła:
Adrianna Zamkowska



Lokalizacja przedmiotu dzierżawy (pakiet nr 9 załącznika nr 2 do ogłoszenia o przetargu na dzierżawę gruntów rolnych)

Legenda

- | | | |
|---|---------------------|-------------------------------------|
|  | przedmiot dzierżawy | dz. ew. nr 95/1 |
|  | działki ewidencyjne | obr. ew. 0008 Przepalkowo |
|  | użytki ewidencyjne | gmina 032 Sośno |
|  | wydzialenia | Ł IV - 1,6026 ha |
| | | Leśnictwo Świdwie cz. oddz. 95-i-00 |

Sporządziła:
Adrianna Zamkowska

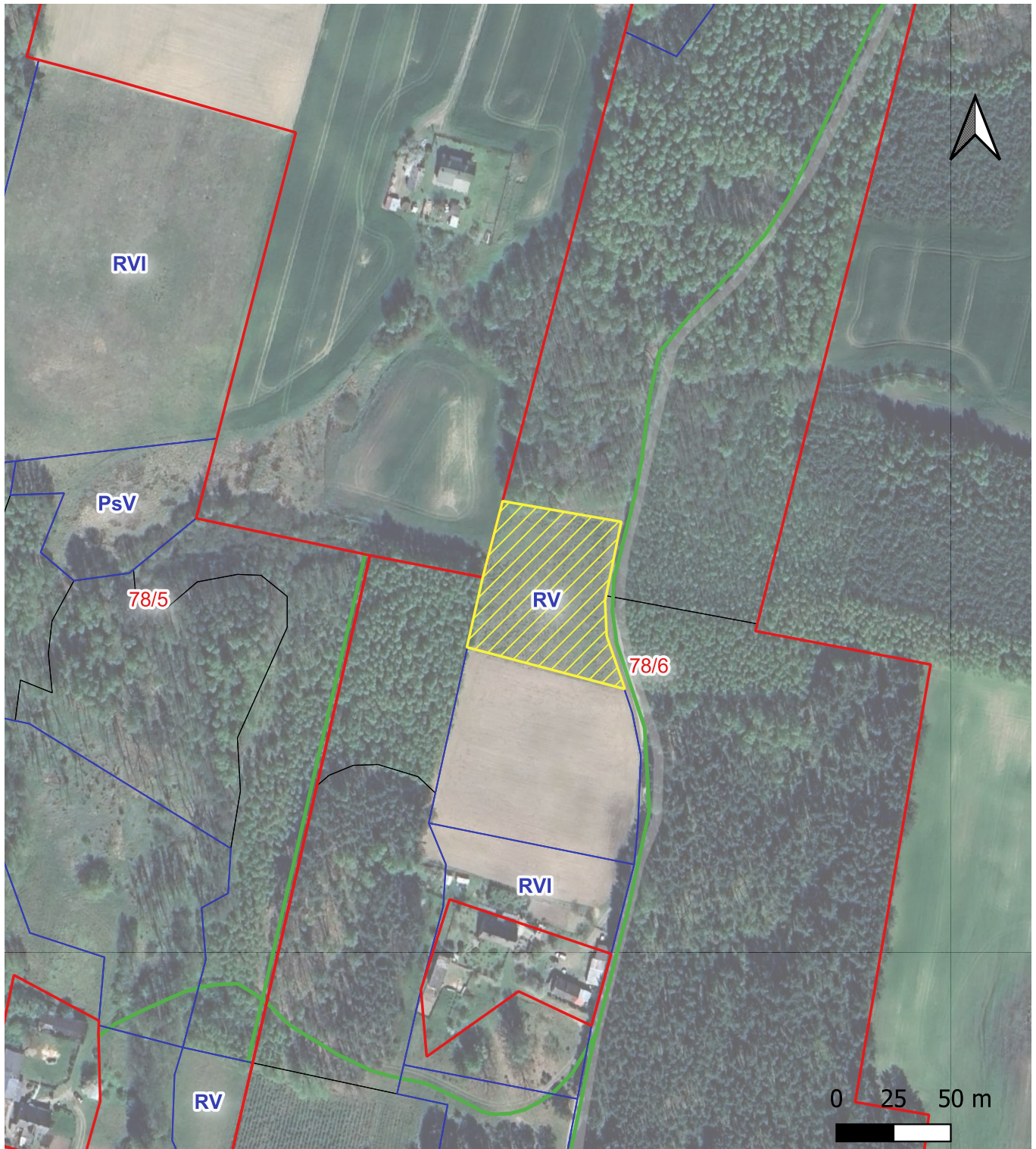


Lokalizacja przedmiotu dzierżawy (pakiet nr 10 załącznika nr 2 do ogłoszenia o przetargu na dzierżawę gruntów rolnych)

Legenda





- | | | |
|--|---------------------|---|
| | przedmiot dzierżawy | dz. ew. nr 78/5
obr. ew. 0011 Sikorz |
| | działki ewidencyjne | gmina 025 Sępólno Krajeńskie |
| | użytki ewidencyjne | R VI - 1,0188 ha
R V - 0,1700 ha |
| | wydzienia | Leśnictwo Komierowo, cz. oddz. 78B-m-00 |

Sporządziła:
Adrianna Zamkowska

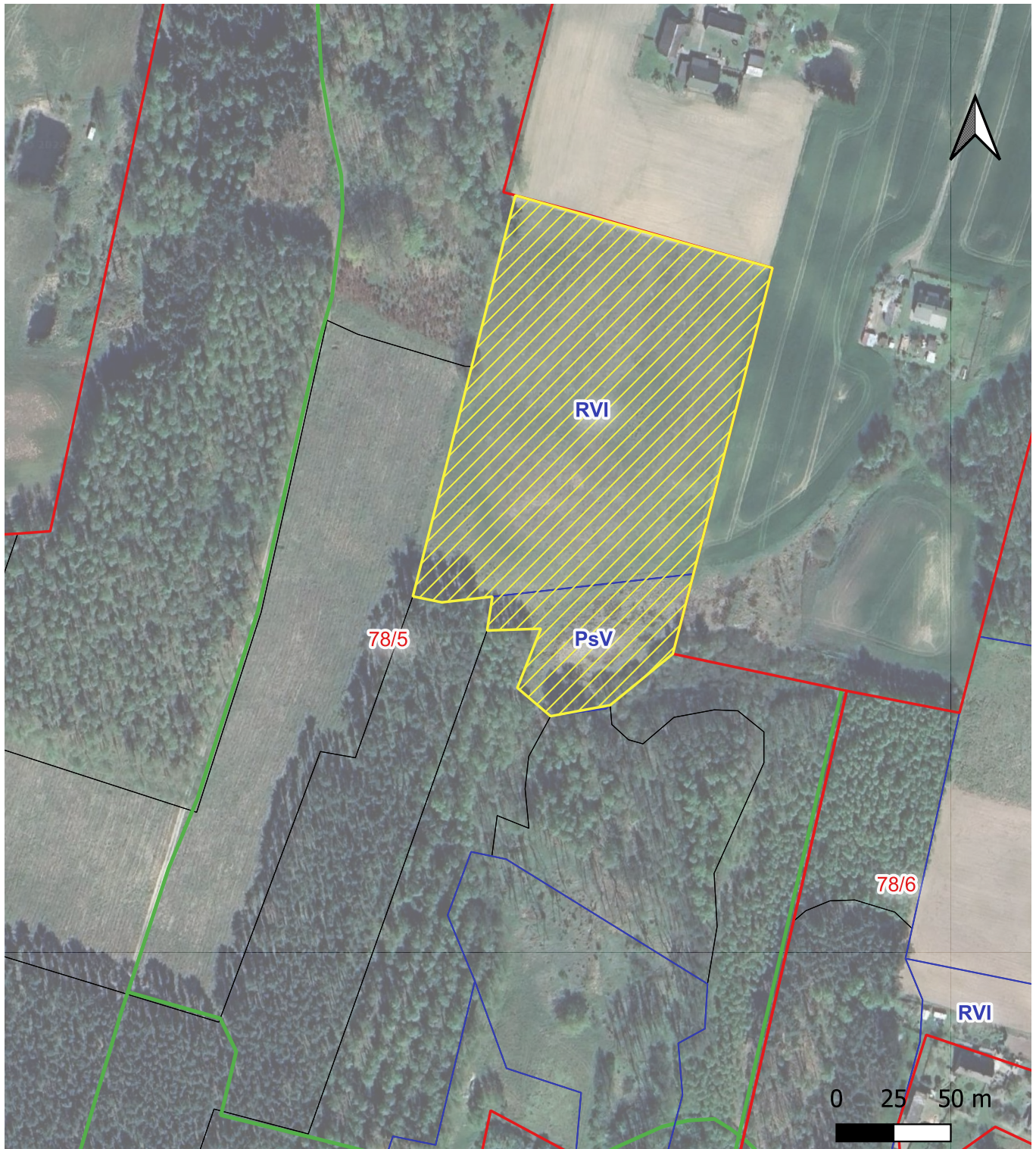


Lokalizacja przedmiotu dzierżawy (pakiet nr 11 załącznika nr 2 do ogłoszenia o przetargu na dzierżawę gruntów rolnych)

Legenda




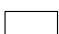
	przedmiot dzierżawy	dz. ew. nr 78/6
	działki ewidencyjne	obr. ew. 0011 Sikorz
	użytki ewidencyjne	gmina 025 Sępólno Krajeńskie
	wydzienia	R V - 0,9376 ha; Leśnictwo Komierowo, cz. oddz. 78A-d-00

Sporządziła:
Adrianna Zamkowska



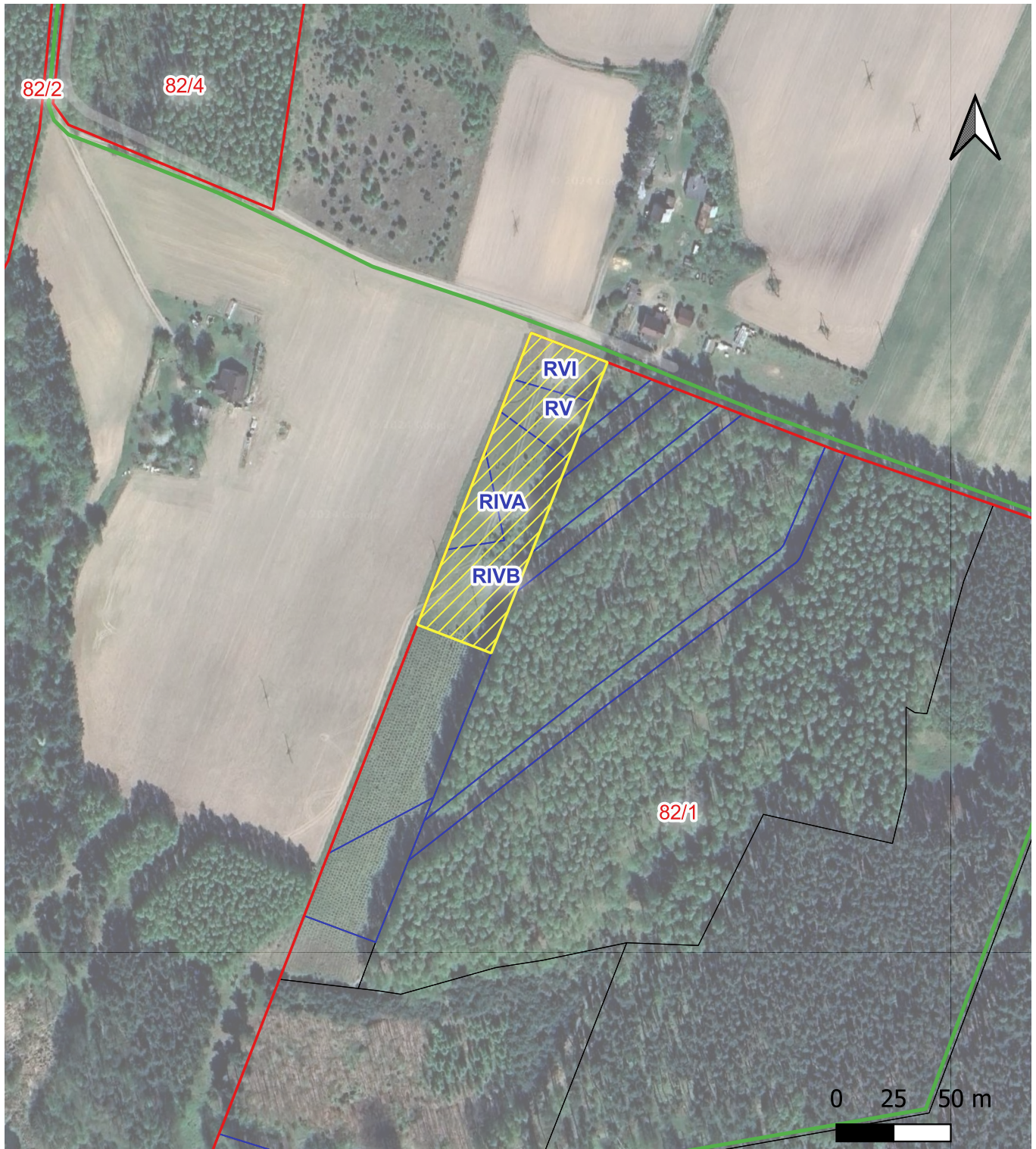
Lokalizacja przedmiotu dzierżawy (pakiet nr 12 załącznika nr 2 do ogłoszenia o przetargu na dzierżawę gruntów rolnych)

Legenda

	przedmiot dzierżawy	dz. ew. nr 78/5 obr. ew. 0011 Sikorz
	działki ewidencyjne	gmina 025 Sępólno Krajeńskie
	użytki ewidencyjne	R VI - 1,8821 ha; cz. oddz. 78B-g-00 Ps V - 0,3519 ha, cz. oddz. 78B-i-00
	wydzienia	


Leśnictwo Komierowo


Sporządziła:
Adrianna Zamkowska



Lokalizacja przedmiotu dzierżawy (pakiet nr 13 załącznika nr 2 do ogłoszenia o przetargu na dzierżawę gruntów rolnych)

Legenda

 przedmiot dzierżawy

 działki ewidencyjne

 użytki ewidencyjne

 wydzielenia

dz. ew. nr 82/1
obr. ew. 0011 Sikorz
gmina 025 Sępólno Krajeńskie

R IVB - 0,2863 ha

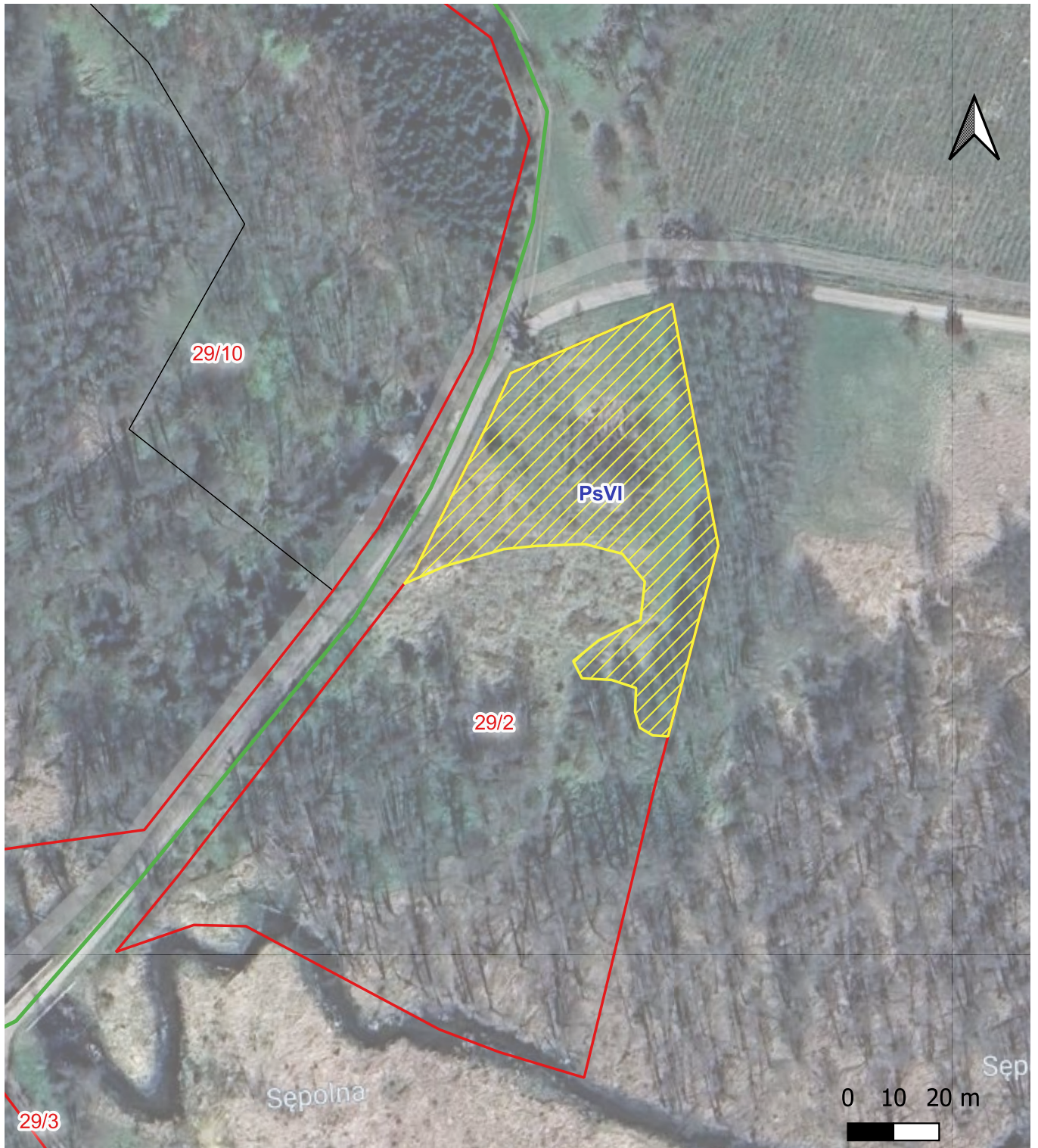
R V - 0,0731 ha

R VI - 0,0900 ha

R IVA - 0,0400 ha




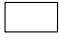
Leśnictwo Komierowo, cz. oddz. 82-m-00

Sporządziła:
Adrianna Zamkowska



Lokalizacja przedmiotu dzierżawy (pakiet nr 14 załącznika nr 2 do ogłoszenia o przetargu na dzierżawę gruntów rolnych)

Legenda




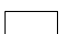
	przedmiot dzierżawy	dz. ew. nr 29/2 obr. ew. 0005 Obodowo gmina 032 Sośno
	działki ewidencyjne	
	użytki ewidencyjne	Ps VI - 0,3000 ha
	wydzienia	Leśnictwo Komierowo, cz. oddz. 93A-h-00

Sporządziła:
Adrianna Zamkowska

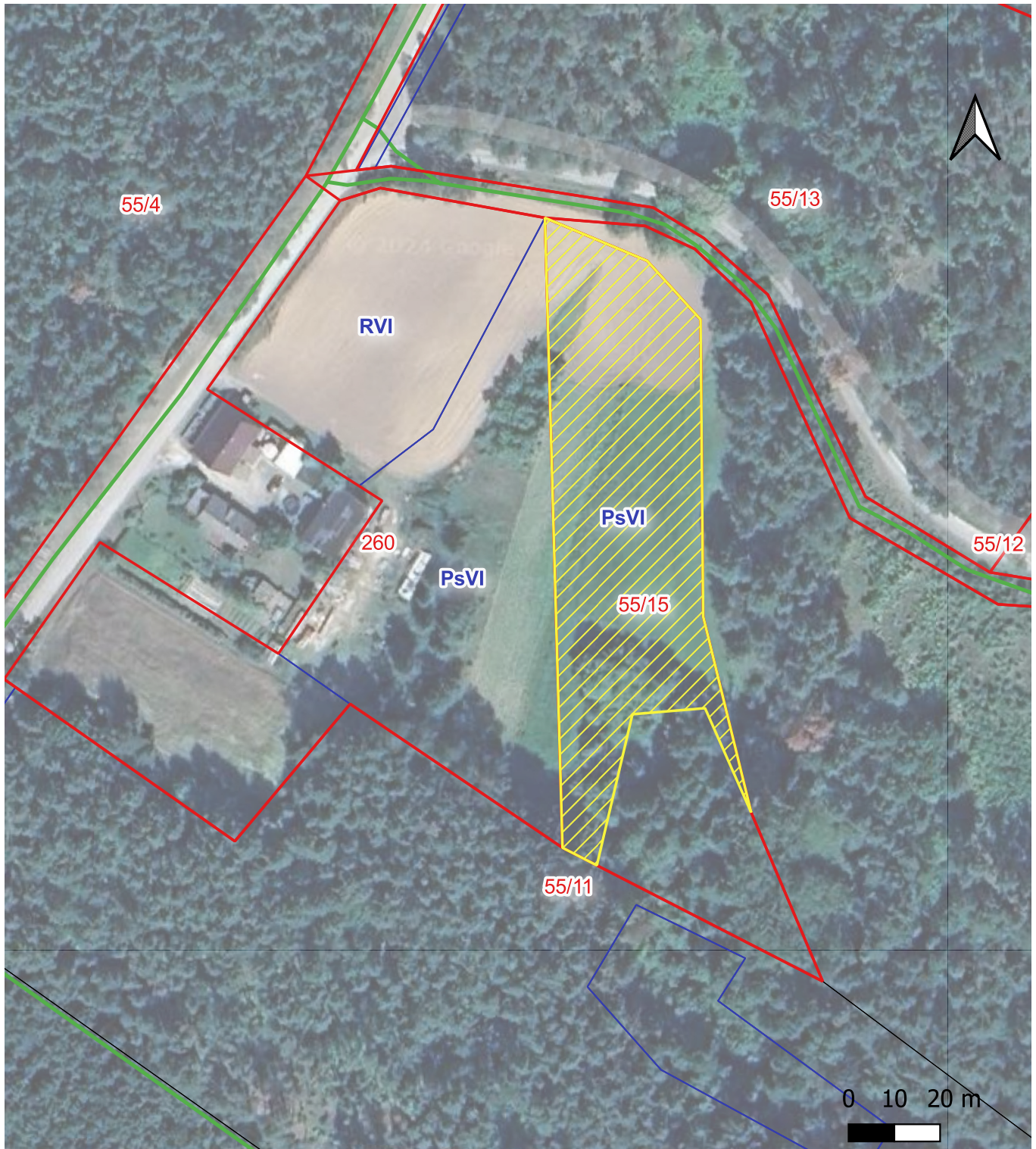


Lokalizacja przedmiotu dzierżawy (pakiet nr 15 załącznika nr 2 do ogłoszenia o przetargu na dzierżawę gruntów rolnych)

Legenda




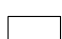
	przedmiot dzierżawy	dz. ew. nr 72/3 obr. ew. 0022 Zboże
	działki ewidencyjne	gmina 025 Sępólno Krajeńskie
	użytki ewidencyjne	R V - 0,1200 ha
	wydzienia	Leśnictwo Dąbie, cz. oddz. 72-r-00

Sporządziła:
Adrianna Zamkowska



Lokalizacja przedmiotu dzierżawy (pakiet nr 16 załącznika nr 2 do ogłoszenia o przetargu na dzierżawę gruntów rolnych)

Legenda

- | | | |
|---|---------------------|---|
|  | przedmiot dzierżawy | dz. ew. nr 55/15
obr. ew. 0006 Jeleń
gmina 045 Więcbork |
|  | działki ewidencyjne | |
|  | użytki ewidencyjne | |
|  | wydzienia | Ps VI - 0,3740 ha
Leśnictwo Nowy Dwór, cz. oddz. 55-p-00 |

Sporządziła:
Adrianna Zamkowska