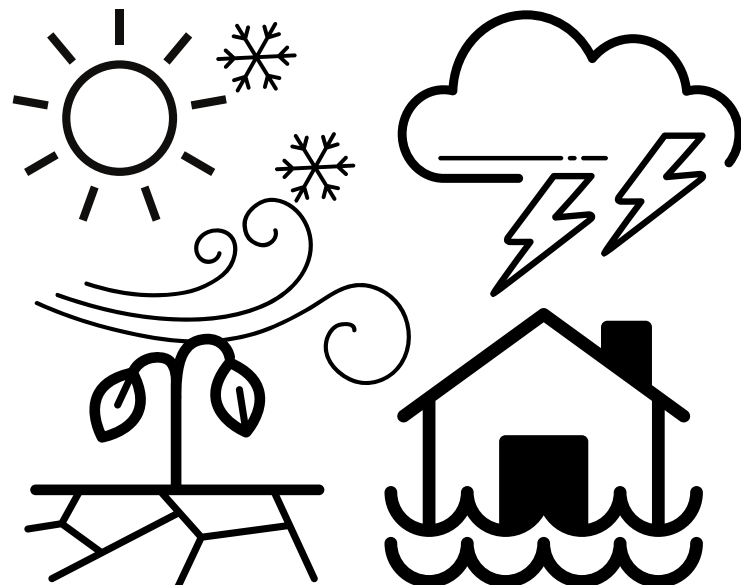
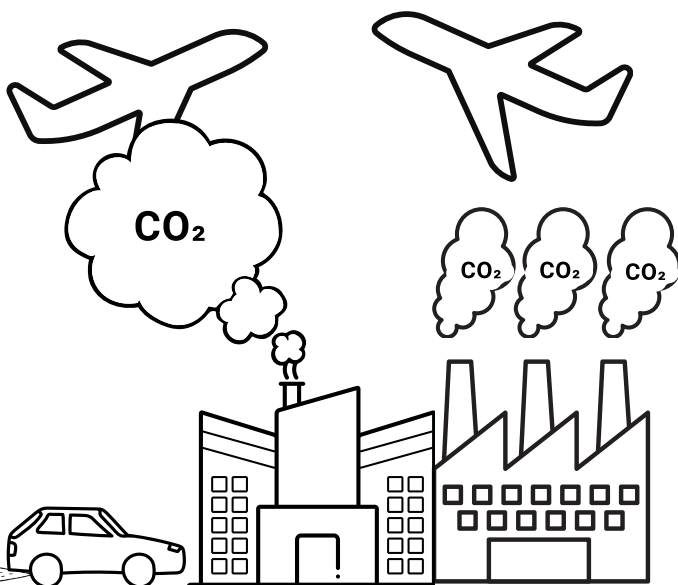
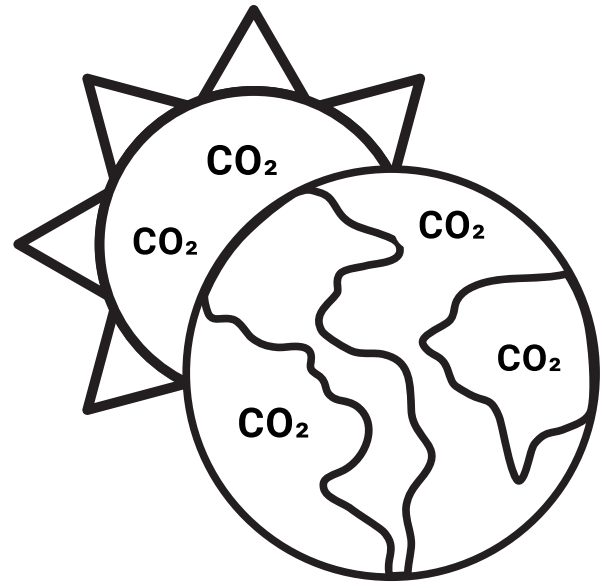
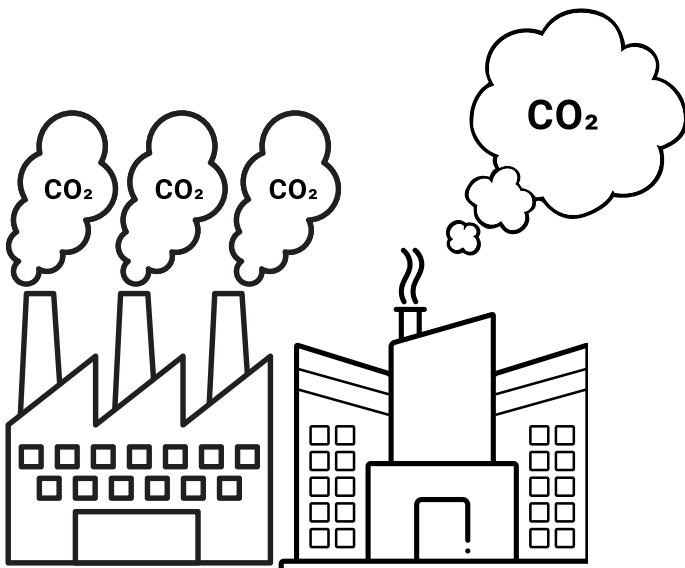
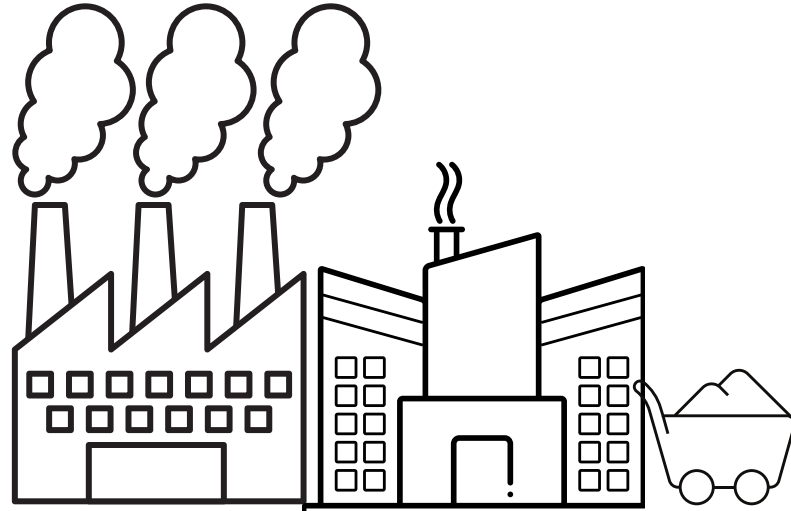
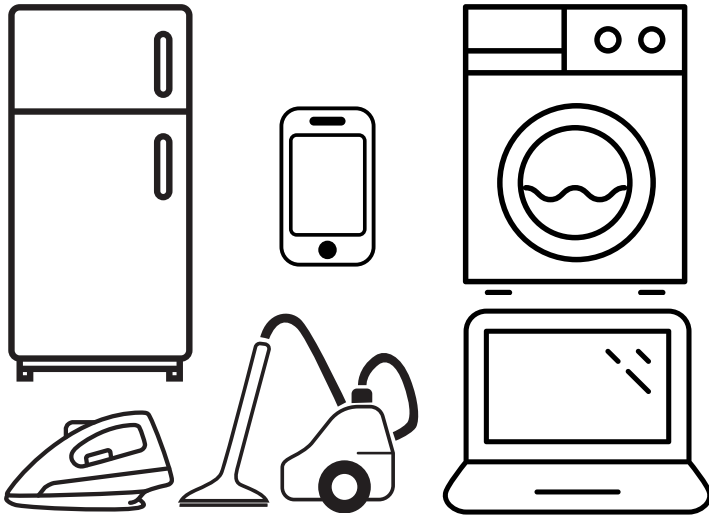
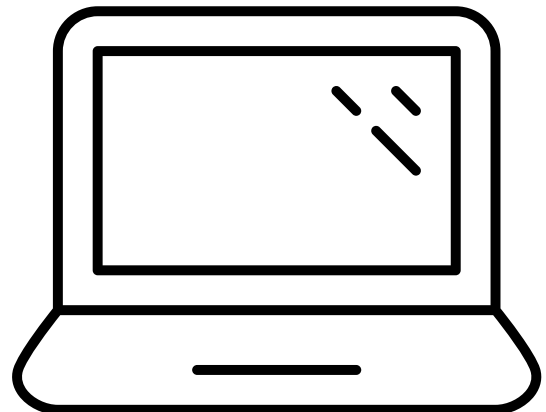
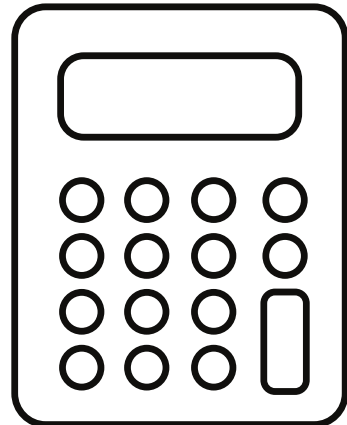
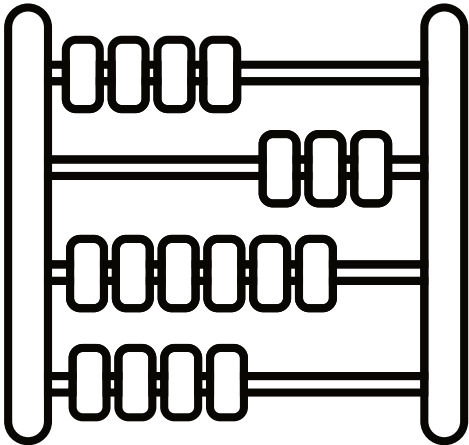
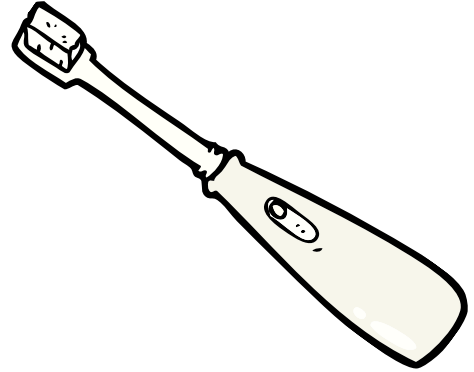
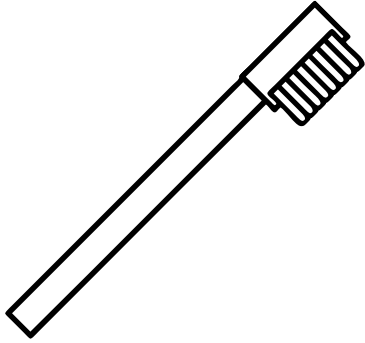


# GAZY CIEPLARNIANE I

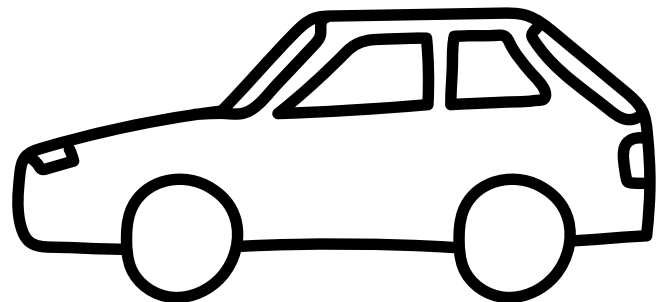
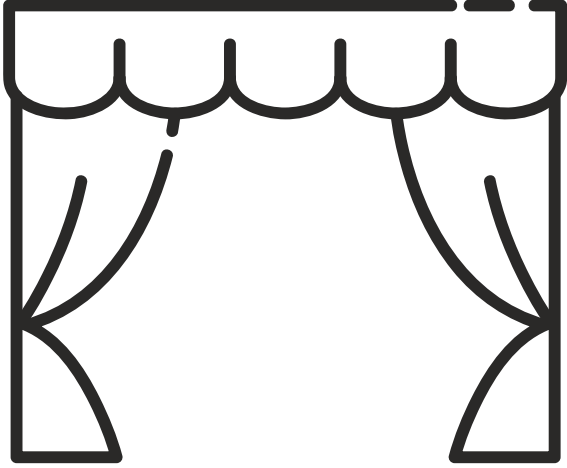
# ZMIANY KLIMATU



# WYKORZYSTYWANIE ENERGII



# WYKORZYSTYWANIE ENERGII



# KONSEKWENCJE ZMIAN KLIMATU

Helena każdego dnia jest dowożona do szkoły przez rodziców ich dużym samochodem z silnikiem benzynowym. Codzienna trasa tam i z powrotem wynosi 30 km. Tę samą trasę rodzice Heleny pokonują każdego dnia drugi raz dowożąc do szkoły starszego brata Heleny.

Podczas codziennej podróży Heleny do szkoły i z powrotem samochód rodziców emituje ok. 10,6 kg dwutlenku węgla (CO<sub>2</sub>)\*.

\*<http://tarnogrod.oze.eurzad.eu/>

Według Głównego Urzędu Statystycznego Polsce rocznie emitowanych jest ponad 300 mln ton dwutlenku węgla (CO<sub>2</sub>), z czego ok. 25 mln ton pochodzi z transportu\*.

\*Rocznik Statystyczny Rzeczypospolitej Polskiej 2019.

Emisja dwutlenku (CO<sub>2</sub>) węgla powoduje wzrost efektu cieplarnianego.

Gdy efekt cieplarniany nasila się, to prowadzi do wzrostu temperatury na powierzchni Ziemi.

Na Ziemi obserwowane są zmiany klimatu i groźne zjawiska pogodowe, takie jak huragany, powodzie oraz susze.

W Kenii ekstremalne susze pojawiały się co 5-6 lat, ale od 2000 r. są prawie każdego roku\*.

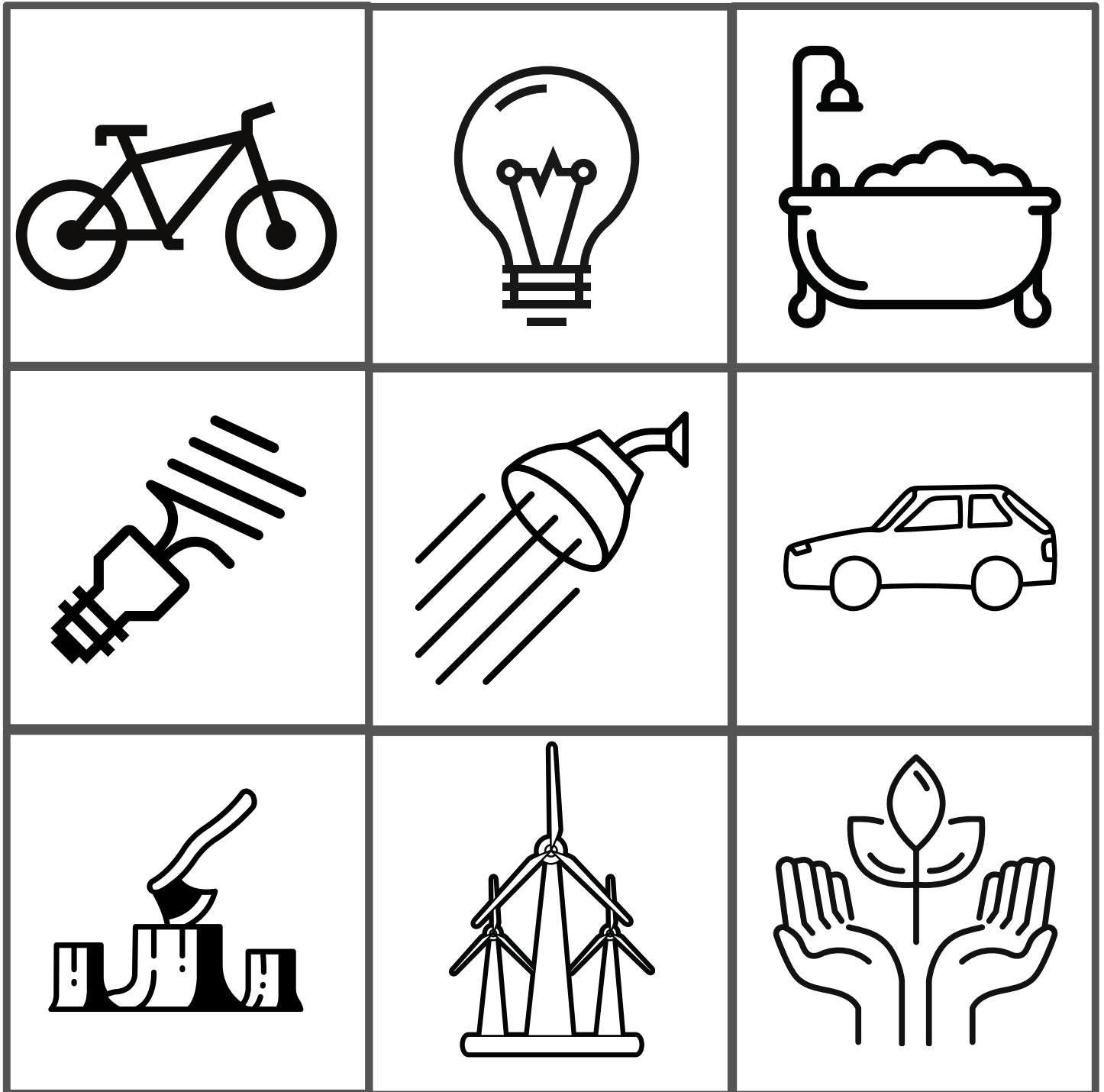
Ze względu na suszę, brak roślinności i wody w Kenii ginie wiele zwierząt, a setki tysięcy mieszkańców musiało otrzymać pomoc żywnościową.

Chodzenie po wodę zajmuje Yasin dużo więcej czasu, a w jej gospodarstwie domowym nie ma już krów i wielbłądów, tylko same kozy.

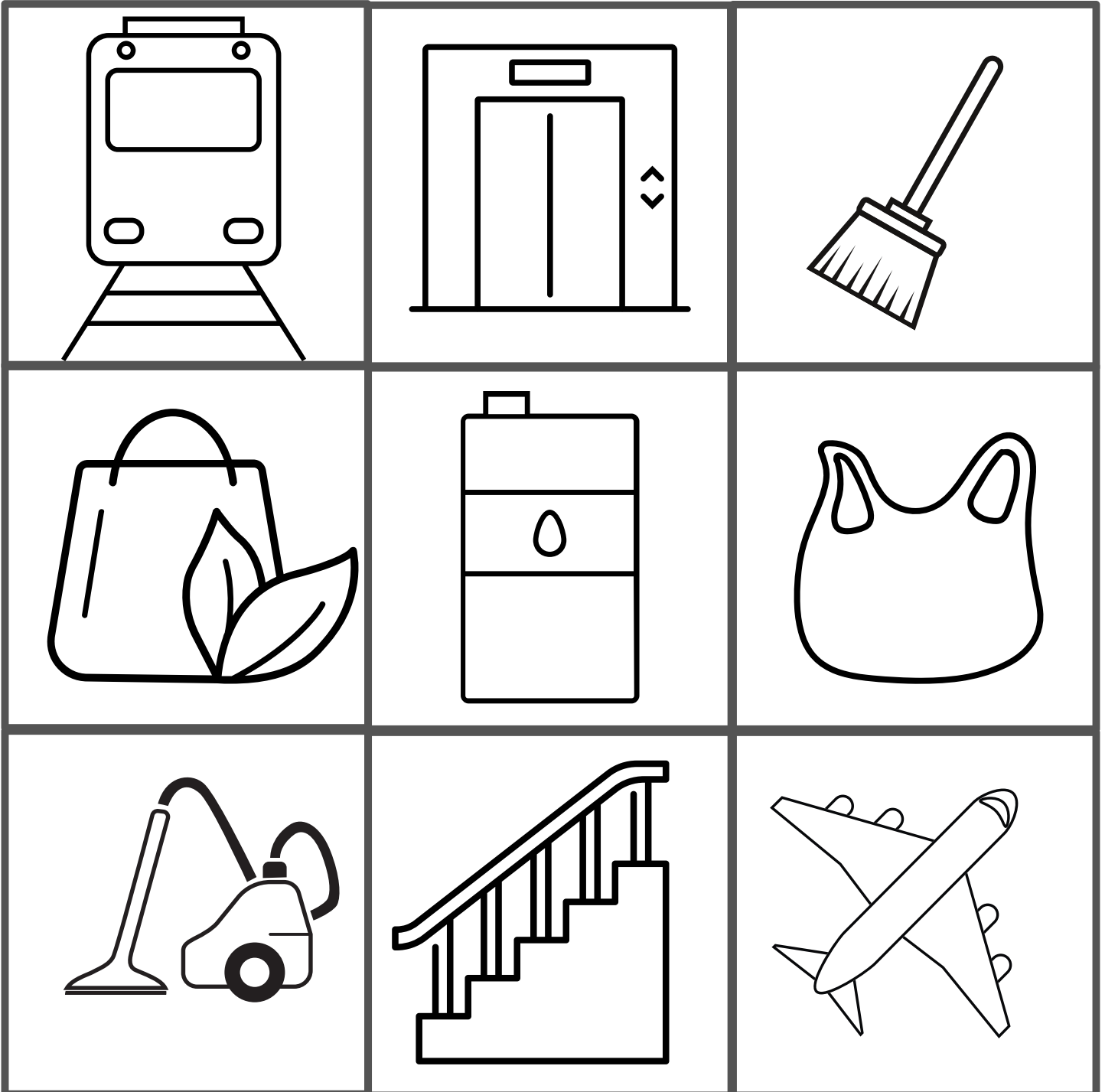
\*<https://whyfiles.org/>



# KLIMATYCZNE MEMORY

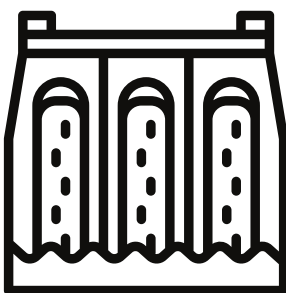
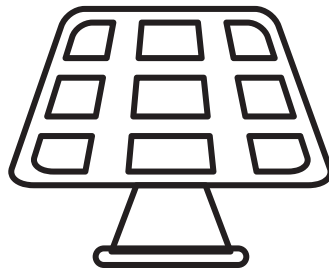
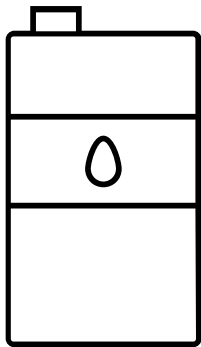
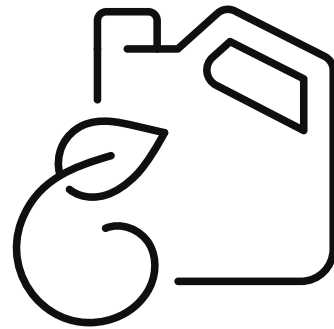
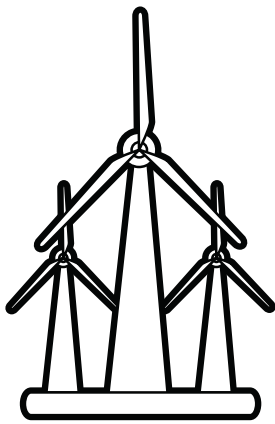


# KLIMATYCZNE MEMORY



# ODNAWIALNE I NIEODNAWIALNE ŹRÓDŁA ENERGII

Zaznacz kolorem zielonym odnawialne źródła energii,  
a czerwonym nieodnawialne.



**CO ZROBISZ DLA****OCHRONY KLIMATU?**

Na każdy dzień tygodnia zaplanuj po jednym działaniu,  
które wykonasz w celu ochrony klimatu.

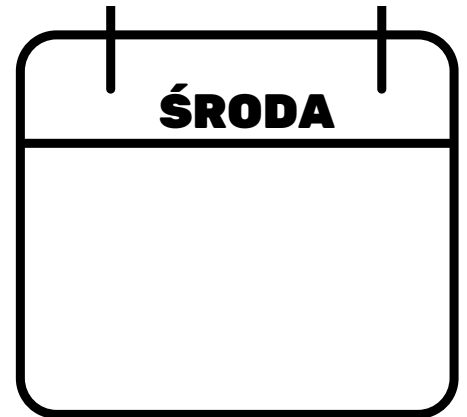
**PONIEDZIAŁEK**



**WTOREK**



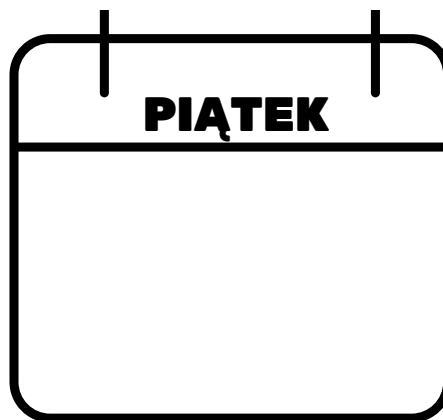
**ŚRODA**



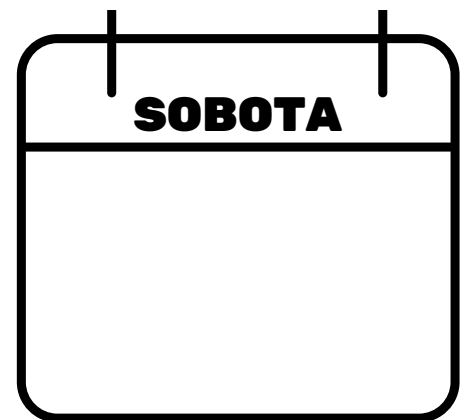
**CZWARTEK**



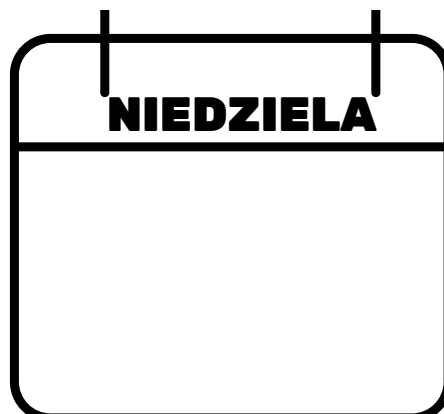
**PIĄTEK**



**SOBOTA**



**NIEDZIELA**







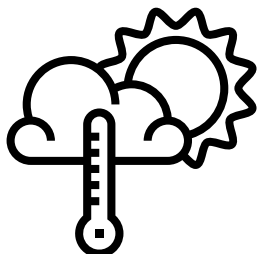
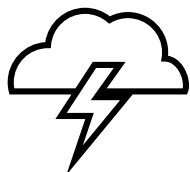
# PRZYJACIELEM KLIMATU?

Rozwiąż test, a przekonasz się, że jesteś przyjacielem klimatu!  
Tylko jedna odpowiedź jest prawidłowa.

## Pytanie 1

Co to jest efekt cieplarniany?

- a) zjawisko wzrostu temperatury na Ziemi na skutek zatrzymywania ciepła w ziemskiej atmosferze przez gazy cieplarniane
- b) pojawianie się lodowców i obniżenie poziomu wód w morzach oraz oceanach
- c) zmniejszenie się poziomu ozonu troposferycznego w atmosferze



## Pytanie 2

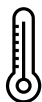
Jakie są przyczyny nasilania się efektu cieplarnianego?

- a) zmniejszanie się emisji gazów cieplarnianych do atmosfery, właściwa segregacja odpadów
- b) zwiększanie się emisji gazów cieplarnianych do atmosfery, spalanie paliw kopalnych
- c) wycinanie lasów, oszczędzanie energii elektrycznej i ciepłej

## Pytanie 3

Jakie są konsekwencje nasilenia się efektu cieplarnianego?

- a) wyginięcie wielu gatunków roślin, powodzie, częstsze zaćmienia słońca
- b) pojawianie się lodowców, podwyższenie temperatury na kuli ziemskiej, susza
- c) podwyższenie temperatury na Ziemi, susze, powodzie, wiatry huraganowe



## Pytanie 4

Jakie możesz podjąć działania, aby chronić klimat?

- a) zamiast samochodem jeździć rowerem do szkoły, sadzić rodzime gatunki drzew i krzewów
- b) jak najczęściej podróżować samolotem, kupować wyłącznie produkty jednorazowego użytku
- c) oszczędzać wodę, palić odpady domowe w piecu lub w ogrodzie

## Pytanie 5

Jak można zmniejszyć zużycie energii w Twoim domu?

- a) ogrzewać mieszkanie węglem kamiennym, gasić światło w nieużywanych pomieszczeniach
- b) wymienić żarówki na energooszczędne, uszczelnić okna i drzwi
- c) zamontować panele słoneczne, gotować wodę zawsze w pełnym po brzegi czajniku

