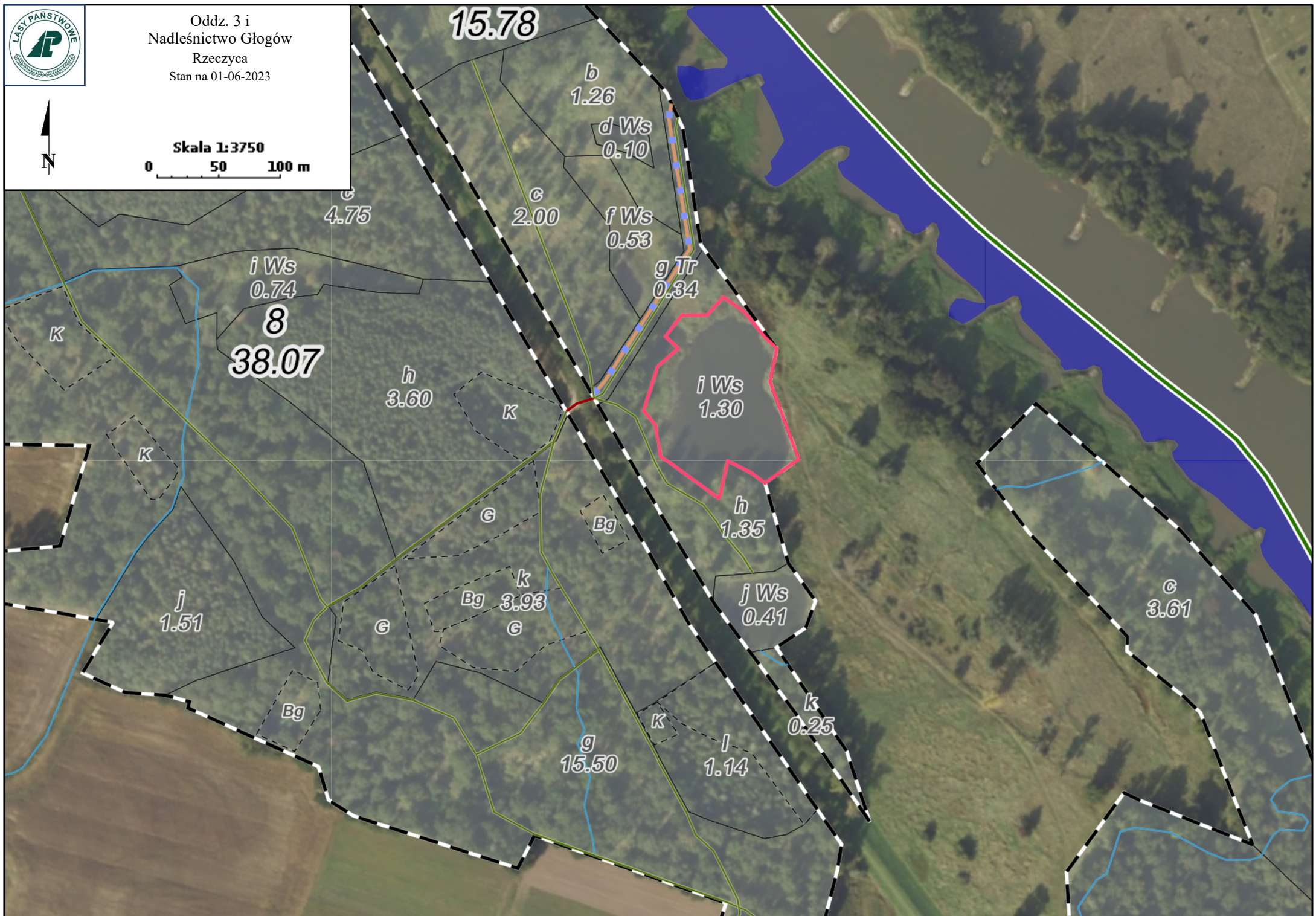




Oddz. 3 i
Nadleśnictwo Głogów
Rzeczyca
Stan na 01-06-2023



Skala 1:3750
0 50 100 m



Adres leśny: 13-08-2-08-3-i-00 Powierzchnia: 1.30

Opis wydzielenia:

Rodzaj pow.	Gł. fun.	Kat. ochron.	Cecha drzewost.	Bud. pion.	St. zgodn.	Stop. uszk.	Gł. przycz. uszk.	Wiek. dojrz.	Okres odn.	Gosp.
ZBIORNIK										

Opis siedliska:

TSL	Wariant uw.	Stan siedl.	Podtyp gl.	Gat. gleby	Cecha gleby	Makrorz.	Położenie	Nachylenie	Wyst. stoku	Typ pokr.	Zbior. rośl.	GTD
								4	SE			

Opis drzewostanu:

Kod warstwy	Zmiesz.	Zagęszcz.	Zwarcie	Jak. hod.	Zd.	Lokaliz.	Gat	Udział	Wiek	D 1,3	Wys.	Bonit.	Jak. tech.	Zasob.	Ha/Pow
-------------	---------	-----------	---------	-----------	-----	----------	-----	--------	------	-------	------	--------	------------	--------	--------

Osobliwości przyrodnicze:

Nr	Rodz. ob.	Nazwa	Pom. prz.	Lokaliz.	Pow.	Liczba
----	-----------	-------	-----------	----------	------	--------

Powierzchnie nie stanowiące wyłączenia:

Nr	Kod	Lokaliz.	Pow.	Liczba	Gat.	Wiek
----	-----	----------	------	--------	------	------

Wskazania gospodarcze:

Nr działki	Grupa czynn.	Pilność	Liczba nawrotów	Pow.	% grub.
------------	--------------	---------	-----------------	------	---------

Informacje dodatkowe:

Informacje

Ewidencja:

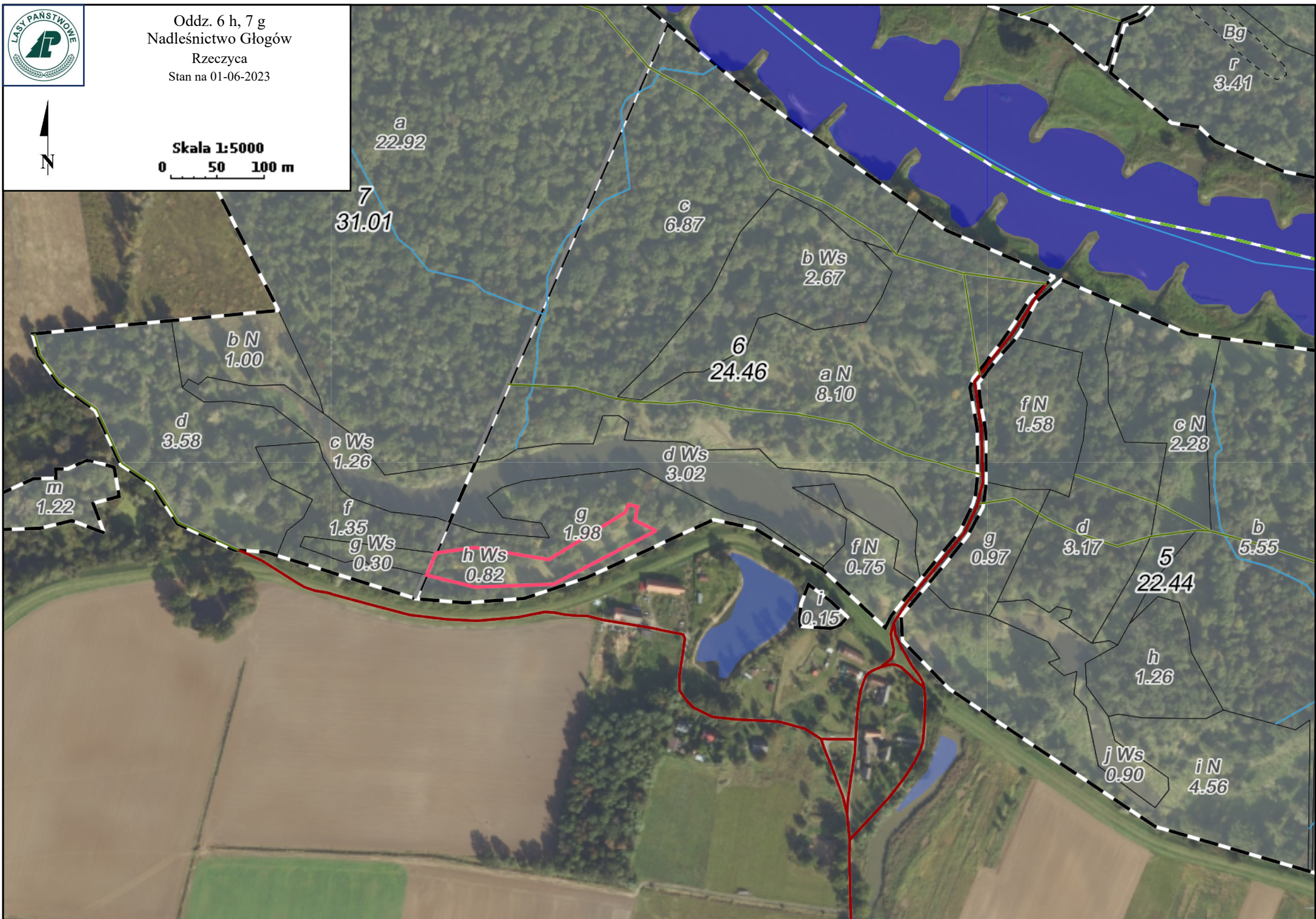
Adres administracyjny	Nr działki powierzchnia[ha]	Informacje	Rodzaj użytku/klasa	Pow. użytku[ha]	Pow. wydz. w użytku
02 (DOLNOŚLĄSKIE)	382/3	Ks. wiecz. 36282	Ws	2,3400	1,3021
03 (Głogowski)	15,7900	Mapa gosp. 1	N	8,2400	
052 (Pełcław)		Mapa ew. 4	Ls	4,8700	
0002 (Drogłowice)		Kod własn. 1.2	Tr	0,3400	



Oddz. 6 h, 7 g
Nadleśnictwo Głogów
Rzeczyca
Stan na 01-06-2023



Skala 1:5000
0 50 100 m



Adres leśny: 13-08-2-08-6-h-00 Powierzchnia: 0.82

Opis wydzielenia:

Rodzaj pow.	Gł. fun.	Kat. ochron.	Cecha drzewost.	Bud. pion.	St. zgodn.	Stop. uszk.	Gł. przycz. uszk.	Wiek. dojrz.	Okres odn.	Gosp.
ZBIORNIK										

Opis siedliska:

TSL	Wariant uw.	Stan siedl.	Podtyp gl.	Gat. gleby	Cecha gleby	Makrorz.	Położenie	Nachylenie	Wyst. stoku	Typ pokr.	Zbior. rośl.	GTD
								10	SE			

Opis drzewostanu:

Kod warstwy	Zmiesz.	Zagęszcz.	Zwarcie	Jak. hod.	Zd.	Lokaliz.	Gat	Udział	Wiek	D 1,3	Wys.	Bonit.	Jak. tech.	Zasob.	Ha/Pow
-------------	---------	-----------	---------	-----------	-----	----------	-----	--------	------	-------	------	--------	------------	--------	--------

Osobliwości przyrodnicze:

Nr	Rodz. ob.	Nazwa	Pom. prz.	Lokaliz.	Pow.	Liczba
----	-----------	-------	-----------	----------	------	--------

Powierzchnie nie stanowiące wyłączenia:

Nr	Kod	Lokaliz.	Pow.	Liczba	Gat.	Wiek
----	-----	----------	------	--------	------	------

Wskazania gospodarcze:

Nr działki	Grupa czynn.	Pilność	Liczba nawrotów	Pow.	% grub.
------------	--------------	---------	-----------------	------	---------

Informacje dodatkowe:

Informacje
3150-52%;

Ewidencja:

Adres administracyjny	Nr działki powierzchnia[ha]	Informacje	Rodzaj użytku/klasa	Pow. użytku[ha]	Pow. wydz. w użytku
02 (DOLNOŚLĄSKIE)	379/6	Ks. wiecz. 36282	Ws	6,5200	0,8248
03 (Głogowski)	24,3300	Mapa gosp. 1	Ls	8,9600	
052 (Pęcław)		Mapa ew. 4	N	8,8500	
0002 (Droglowice)		Kod własn. 1.2			



Oddz. 117 h
Nadleśnictwo Głogów
Dobromil
Stan na 01-06-2023



Skala 1:5000
0 50 100 m



Adres leśny: 13-08-2-11-117-m-00 Powierzchnia: 0.38

Opis wydzielenia:

Rodzaj pow.	Gł. fun.	Kat. ochron.	Cecha drzewost.	Bud. pion.	St. zgodn.	Stop. uszk.	Gł. przycz. uszk.	Wiek. dojrz.	Okres odn.	Gosp.
ZBIORNIK										

Opis siedliska:

TSL	Wariant uw.	Stan siedl.	Podtyp gl.	Gat. gleby	Cecha gleby	Makroorz.	Położenie	Nachylenie	Wyst. stoku	Typ pokr.	Zbior. roślin.	GTD
								3	SE			

Opis drzewostanu:

Kod warstwy	Zmiesz.	Zagęszcz.	Zwarcie	Jak. hod.	Zd.	Lokaliz.	Gat	Udział	Wiek	D 1,3	Wys.	Bonit.	Jak. tech.	Zasob.	Ha/Pow
ZADRZEW						W	DB		146	55	20		3	8	HA

Osobliwości przyrodnicze:

Nr	Rodz. ob.	Nazwa	Pom. prz.	Lokaliz.	Pow.	Liczba
----	-----------	-------	-----------	----------	------	--------

Powierzchnie nie stanowiące wyłączenia:

Nr	Kod	Lokaliz.	Pow.	Liczba	Gat.	Wiek
----	-----	----------	------	--------	------	------

Wskazania gospodarcze:

Nr działki	Grupa czynn.	Pilność	Liczba nawrotów	Pow.	% grub.
------------	--------------	---------	-----------------	------	---------

Informacje dodatkowe:

Informacje

Ewidencja:

Adres administracyjny	Nr działki powierzchnia[ha]	Informacje	Rodzaj użytku/klasa	Pow. użytku[ha]	Pow. wydz. w użytku
02 (DOLNOŚLĄSKIE)	311/117	Ks. wiecz. 36301	Ws	0,3800	0,3800
03 (Głogowski)	11,5500	Mapa gosp. 24	Ls	11,1700	
032 (Jerzmanowa)		Mapa ew. 1			
0004 (Jerzmanowa)		Kod własn. 1.2			



Oddz. 272 n
Nadleśnictwo Głogów
Wilków
Stan na 01-06-2023



Skala 1:3750
0 50 100 m



Adres leśny: 13-08-1-06-272-n-00 Powierzchnia: 0.50

Opis wydzielenia:

Rodzaj pow.	Gł. fun.	Kat. ochron.	Cecha drzewost.	Bud. pion.	St. zgodn.	Stop. uszk.	Gł. przycz. uszk.	Wiek. dojrz.	Okres odn.	Gosp.
ZBIORNIK										

Opis siedliska:

TSL	Wariant uw.	Stan siedl.	Podtyp gl.	Gat. gleby	Cecha gleby	Makrorz.	Położenie	Nachylenie	Wyst. stoku	Typ pokr.	Zbior. rośl.	GTD
								8	SE			

Opis drzewostanu:

Kod warstwy	Zmiesz.	Zagęszcz.	Zwarcie	Jak. hod.	Zd.	Lokaliz.	Gat	Udział	Wiek	D 1,3	Wys.	Bonit.	Jak. tech.	Zasob.	Ha/Pow
-------------	---------	-----------	---------	-----------	-----	----------	-----	--------	------	-------	------	--------	------------	--------	--------

Osobliwości przyrodnicze:

Nr	Rodz. ob.	Nazwa	Pom. prz.	Lokaliz.	Pow.	Liczba
----	-----------	-------	-----------	----------	------	--------

Powierzchnie nie stanowiące wyłączenia:

Nr	Kod	Lokaliz.	Pow.	Liczba	Gat.	Wiek
----	-----	----------	------	--------	------	------

Wskazania gospodarcze:

Nr działki	Grupa czynn.	Pilność	Liczba nawrotów	Pow.	% grub.
------------	--------------	---------	-----------------	------	---------

Informacje dodatkowe:

Informacje

Ewidencja:

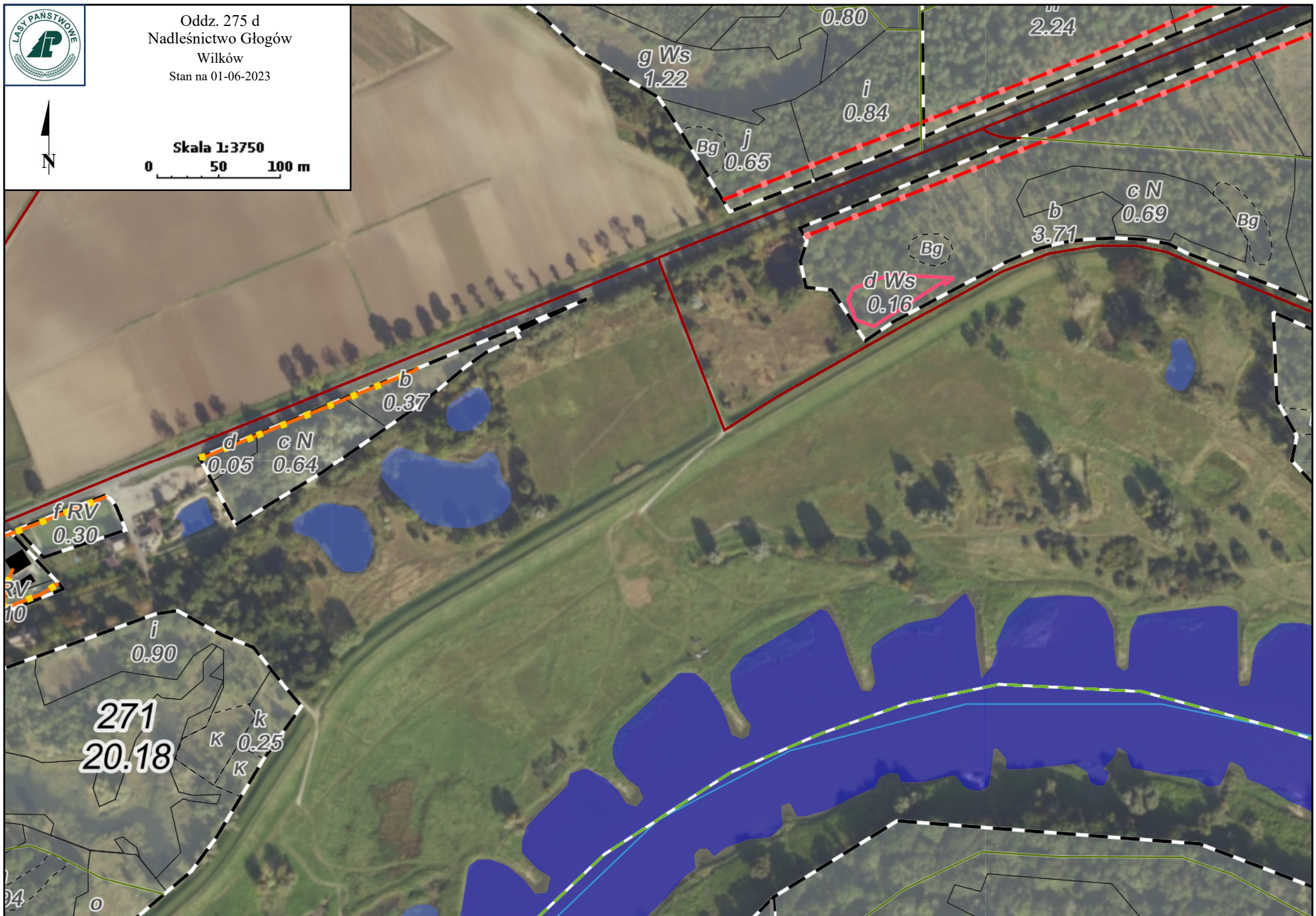
Adres administracyjny	Nr działki powierzchnia[ha]	Informacje	Rodzaj użytku/klasa	Pow. użytku[ha]	Pow. wydz. w użytku
02 (DOLNOŚLĄSKIE)	629/272	Ks. wiecz. 36313	Ws	0,5000	0,5000
03 (Głogowski)	18,1300	Mapa gosp. 28	Ls	14,1600	
022 (Głogów)		Mapa ew. 2	N	3,4700	
0017 (Wilków)		Kod własn. 1.2			



Oddz. 275 d
Nadleśnictwo Głogów
Wilków
Stan na 01-06-2023



Skala 1:3750
0 50 100 m



Adres leśny: 13-08-1-06-275-d-00 Powierzchnia: 0.16

Opis wydzielenia:

Rodzaj pow.	Gł. fun.	Kat. ochron.	Cecha drzewost.	Bud. pion.	St. zgodn.	Stop. uszk.	Gł. przycz. uszk.	Wiek. dojrz.	Okres odn.	Gosp.
ZBIORNIK										

Opis siedliska:

TSL	Wariant uw.	Stan siedl.	Podtyp gl.	Gat. gleby	Cecha gleby	Makrorz.	Położenie	Nachylenie	Wyst. stoku	Typ pokr.	Zbior. rośl.	GTD
								12	S			

Opis drzewostanu:

Kod warstwy	Zmiesz.	Zagęszcz.	Zwarcie	Jak. hod.	Zd.	Lokaliz.	Gat	Udział	Wiek	D 1,3	Wys.	Bonit.	Jak. tech.	Zasob.	Ha/Pow
-------------	---------	-----------	---------	-----------	-----	----------	-----	--------	------	-------	------	--------	------------	--------	--------

Osobliwości przyrodnicze:

Nr	Rodz. ob.	Nazwa	Pom. prz.	Lokaliz.	Pow.	Liczba
----	-----------	-------	-----------	----------	------	--------

Powierzchnie nie stanowiące wyłączenia:

Nr	Kod	Lokaliz.	Pow.	Liczba	Gat.	Wiek
----	-----	----------	------	--------	------	------

Wskazania gospodarcze:

Nr działki	Grupa czynn.	Pilność	Liczba nawrotów	Pow.	% grub.
------------	--------------	---------	-----------------	------	---------

Informacje dodatkowe:

Informacje
3150-100%;

Ewidencja:

Adres administracyjny	Nr działki powierzchnia[ha]	Informacje	Rodzaj użytku/klasa	Pow. użytku[ha]	Pow. wydz. w użytku
02 (DOLNOŚLĄSKIE)	681/275	Ks. wiecz. 36313	Ws	0,1600	0,1600
03 (Głogowski)	16,9000	Mapa gosp. 26	Ls	16,0500	
022 (Głogów)		Mapa ew. 2	N	0,6900	
0017 (Wilków)		Kod własn. 1.2			