

MAPA PRZEGLĄDOWA DRZEWOŚTANÓW

NADLEŚNICTWO SARNAKI

OBREB SARNAKI

REGIONALNA DYREKCJA LASÓW PAŃSTWOWYCH W LUBLINIE

Powierzchnia 10676,70 ha (10676,5070 ha)

Skala 1:25 000

Układ współrzędnych PL1992

PODZIAŁ NA SEKCJE

1 (2) 2 (2)

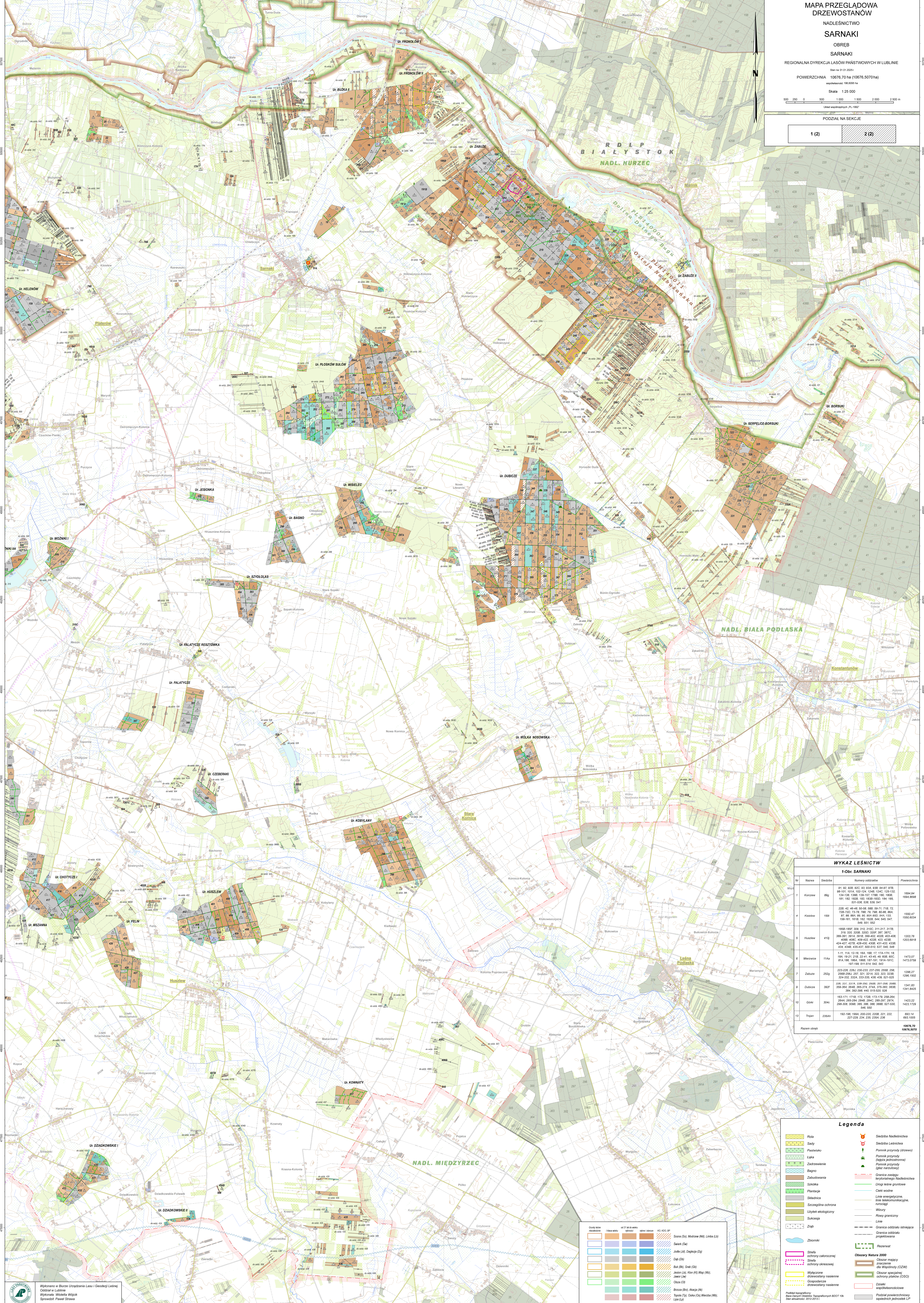


Table titled 'WYKAZ LEŚNICTW' (Forest Inventory List) for the Sarnaki forest management unit. It lists 13 sections with columns for 'Nr' (No.), 'Nazwa' (Name), 'Składowa' (Sub-sections), 'Numerary oddziałów' (Inventory units), and 'Powierzchnia' (Area). The total area is 10676,70 ha.

Legend (Legenda) defining symbols for various forest types (e.g., mixed forest, deciduous forest, coniferous forest), boundaries (e.g., cadastral, administrative), and other geographical features (e.g., roads, rivers, settlements). It includes symbols for 'Strefa ochrony ciekowej', 'Strefa ochrony ekologicznej', 'Obszar Natura 2000', etc.

Color key table for the map's sections, listing 'Grupy lasu' (Forest groups) and their corresponding colors and grid patterns. It includes groups like 'Stara (Stł. Młode) (Młk)', 'Stara (Stł.)', 'Jodki (Stł. Dąbłoci (Dł))', etc.