

ZARZĄDZENIE Nr 24 /2024

Nadleśniczego Nadleśnictwa Górowo Iławeckie

z dnia 02.08.2024

w sprawie wprowadzenia zmian do Regulaminu Organizacyjnego w Nadleśnictwie
Górowo Iławeckie

(Zn. spr.: NK.012.6.2024)

Na podstawie: art. 35 ust. 1 pkt 2 ustawy o lasach z dnia 28 września 1991r. (t. j. Dz. U. z 2024 r. poz. 530 z późniejszymi zmianami) oraz § 22 ust. 3 Statutu Państwowego Gospodarstwa Leśnego Lasy Państwowe, stanowiącego załącznik do Zarządzenia nr 50 Ministra Ochrony Środowiska, Zasobów Naturalnych i Leśnictwa z dnia 18 maja 1994r. w sprawie nadania statutu Państwowemu Gospodarstwu Leśnemu Lasy Państwowe,

zarządzam, co następuje:

§ 1

W Regulaminie Organizacyjnym stanowiącym załącznik do Zarządzenia nr 11/2024 Nadleśniczego Nadleśnictwa Górowo Iławeckie z dnia 15.04.2024 r. w sprawie wprowadzenia do stosowania Regulaminu Organizacyjnego w Nadleśnictwie Górowo Iławeckie, znak spr: NK.012.4.2024 wprowadza się następujące zmiany:

1) § 5 ust. 1 pkt 1.1 otrzymuje brzmienie:

„Biuro nadleśnictwa, w którego skład wchodzi następujące komórki organizacyjne:

- *Dział Gospodarki Leśnej (ZG), kierowany przez zastępcę nadleśniczego Z -1, we współpracy z zastępcą nadleśniczego Z-2,*
- *Dział Finansowo-Księgowy (FK), kierowany przez głównego księgowego (K),*
- *Dział Administracyjno-Gospodarczy (SA), kierowany przez sekretarza nadleśnictwa (S),*
- *Posterunek Straży Leśnej (NS), kierowany przez komendanta Posterunku Straży Leśnej (NS-1),*
- *Samodzielne stanowiska pracy:
- inżynierowie nadzoru (NN-1, NN-2),*

- specjalista ds. kadr i płac (NK)

- *Inne samodzielne stanowiska pracy (nieetatowe, zatrudnienie na podstawie umowy cywilno-prawnej, umowy zlecenia, powierzenia obowiązków pracownikowi zatrudnionemu przy innej pracy, itp.):*

- radca prawny (NR),

- stanowisko ds. obronności i ochrony informacji niejawnych (NT).

- ds. BHP (NB),

- administrator SILP i EZD,

- inspektor DO,

- rzecznik prasowy.”

2) § 6 ust. 1 pkt 1.3 otrzymuje brzmienie:

„Inżynierowie nadzoru (NN-1, NN-2)”

3) § 14 otrzymuje brzmienie:

„Inżynierowie nadzoru: sprawują kontrolę funkcjonalną całokształtu działalności Nadleśnictwa w biurze, terenie, kancelarii leśnictw w zakresie obowiązków służbowych oraz obsługują kontrole zewnętrzne, nadzorują na bieżąco przestrzeganie i stosowanie w praktyce zasad, kryteriów i wskaźników PEFC oraz instrukcji, wytycznych, zarządzeń i norm obowiązujących w LP, czynnie uczestniczą w zwalczaniu przestępstw i wykroczeń w zakresie szkodnictwa leśnego i ochrony przyrody oraz ochrony mienia Skarbu Państwa poprzez zgodne z prawem dochodzenie i egzekwowanie naprawiania strat i szkód ustalonych w trakcie kontroli. Ścisłe współpracują z zastępcami nadleśniczego w sprawach dotyczących planowania gospodarczego, koordynacji i realizacji prac gospodarczych w nadleśnictwie.

Szczegółowy zakres czynności inżynierów nadzoru określa imienny zakres obowiązków służbowych, uprawnień i odpowiedzialności.”

4) § 24 ust. 10 i 11 otrzymują odpowiednio brzmienie:

„10. Zakresy obowiązków, uprawnień i odpowiedzialności: zastępców nadleśniczego, głównego księgowego, inżynierów nadzoru, sekretarza nadleśnictwa, komendanta posterunku straży leśnej oraz specjalisty ds. kadr i płac ustala Nadleśniczy.

11. Wnioski o udzielenie urlopu wypoczynkowego i delegacje służbowe: zastępców nadleśniczego, głównego księgowego, inżynierów nadzoru, sekretarza, komendanta posterunku straży leśnej, specjalisty ds. kadr i płac zatwierdza Nadleśniczy; pozostałym pracownikom wnioski o udzielenie

urlopu wypoczynkowego i delegacje służbowe zatwierdzają bezpośrednio przełożeni, przełożeni wyższego szczebla lub Nadleśniczy. Delegacje służbowe pracowników w sytuacjach uzasadnionych może zatwierdzać pracownik ds. kadr i płac.”.

5) § 31 ust. 1 otrzymuje brzmienie:

„Rejestr skarg i wniosków prowadzony jest elektronicznie przez pracownika sekretariatu.”

6) Załączniki nr 1, 3 i 5 do Regulaminu Organizacyjnego otrzymują brzmienie określone odpowiednio w załącznikach nr 1, 2 i 3 do niniejszego zarządzenia.

§ 2

Zarządzenie wchodzi w życie z dniem podpisania z mocą obowiązywania od 3 czerwca 2024 r..

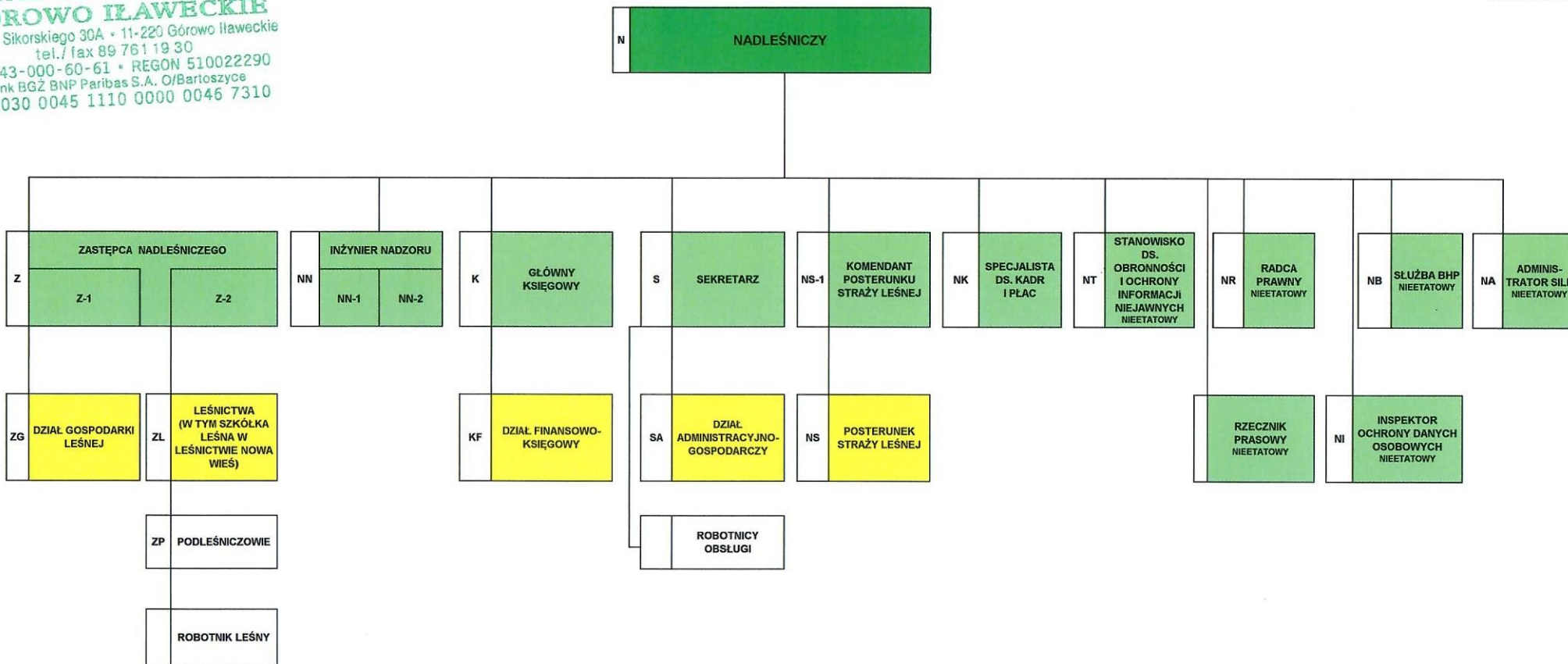


NADLEŚNICZY
Nadleśnictwa Gorzów Śląski

Krzysztof Śmiech

SCHEMAT ORGANIZACYJNY NADLEŚNICTWA GÓROWO IŁAWECKIE

**NADLEŚNICTWO
GÓROWO IŁAWECKIE**
ul. Gen. Sikorskiego 30A • 11-220 Górowo Iławeckie
tel./ fax 89 761 19 30
NIP 743-000-60-61 • REGON 510022290
Bank BGZ BNP Paribas S.A. O/Bartoszyce
24 2030 0045 1110 0000 0046 7310



[Handwritten signature]

**WYKAZ STANOWISK
W NADLEŚNICTWIE GÓROWO IŁAWECKIE**

Pion nadzorczy Komórka organizacyjna	Stanowisko pracy	SYMBOL	ETATY	
			Służba Leśna	Poza Służbą Leśną
<i>1</i>	<i>2</i>	<i>3</i>	<i>4</i>	<i>5</i>
BIURO NADLEŚNICTWA				
Nadleśniczy	Nadleśniczy	N	1	-
PION NADZORCZY NADLEŚNICZEGO	Zastępca Nadleśniczego	Z-1	1	-
	Zastępca Nadleśniczego	Z-2	1	-
	Główny Księgowy	K	1	-
	Inżynier Nadzoru	NN-1	1	-
	Inżynier Nadzoru	NN-2	1	-
	Sekretarz nadleśnictwa w SL	S	1	-
	Komendant Posterunku Straży Leśnej	NS-1	1	-
	Specjalista ds. kadr i płac	NK	-	1
Posterunek Straży Leśnej NS	Strażnik Leśny	NS-2	1	-
Dział Gospodarki Leśnej ZG	Specjalista ds. handlu i marketingu	ZG-1	-	1
	Specjalista SL ds. zagospodarowania lasu	ZG-2	1	-
	Specjalista SL ds. stanu posiadania i informacji przestrzennej	ZG-3	1	-
	Specjalista SL ds. gospodarki drewnem	ZG-4	1	-

	Specjalista SL ds. ochrony lasu	ZG-5	1	-
Dział Administracyjno-Gospodarczy SA	Specjalista ds. administracyjnych	SA-1	-	1
	Specjalista ds. udostępniania gruntów	SA-2	-	1
	Sekretarka	SA-4	-	1
Dział Finansowo-Księgowy KF	Specjalista ds. fin. – księgowych	KF-1	-	1
	Starsza księgowa	KF-3	-	1
	Księgowa	KF-2	-	1
Leśnictwa	Leśniczy	ZL	14	-
	Podleśniczy	ZP	14	-
Razem	x	x	41	8
PRACOWNICY ZATRUDNIENI NA STANOWISKACH ROBOTNICZYCH				
Dział Administracyjno-Gospodarczy SA	Robotnik obsługi (Sprzątaczką)	-	-	1
	Robotnik obsługi 1	-	-	1
	Robotnik obsługi 2			1
Dział Gospodarki Leśnej ZG	Robotnik leśny	-	-	1
Razem	x	x	0	3
OGÓŁEM PRACOWNICY NADLEŚNICTWA			41	12
			53	



Załącznik nr 3 do Zarządzenia Nr 24 /2024
Nadleśniczego Nadleśnictwa Górowo Iławeckie
z dnia02.08.2024.....

w sprawie wprowadzenia zmian do
Regulaminu Organizacyjnego w Nadleśnictwie Górowo Iławeckie

WYKAZ STAŁYCH ZASTĘPSTW W NADLEŚNICTWIE GÓROWO IŁAWECKIE

Lp.	Stanowisko zastępowane	Stanowisko zastępujące
PRACOWNICY BIURA		
1.	Nadleśniczy N	Zastępca Nadleśniczego Z-1
2.	Zastępca Nadleśniczego Z-1	Zastępca Nadleśniczego Z-2
3.	Zastępca Nadleśniczego Z-2	Zastępca Nadleśniczego Z-1
4.	Inżynier Nadzoru NN-1	Inżynier Nadzoru NN-2
5.	Inżynier Nadzoru NN-2	Inżynier Nadzoru NN-1
6.	Specjalista SL ds. zagospodarowania lasu ZG-2	Specjalista SL ds. stanu posiadania i informacji przestrzennej ZG-3
7.	Specjalista SL ds. gospodarki drewnem ZG-4	Specjalista ds. handlu i marketingu ZG-1
8.	Spec. ds. handlu i marketingu ZG-1	Specjalista SL ds. gospodarki drewnem ZG-4
9.	Specjalista SL ds. ochrony lasu ZG-5	Specjalista SL ds. stanu posiadania i informacji przestrzennej ZG-3
10.	Specjalista SL ds. stanu posiadania i informacji przestrzennej ZG-3	Specjalista SL ds. ochrony lasu ZG-5
11.	Specjalista ds. kadr i płac NK	Sekretarka SA-4

12.	Sekretarka SA-4	Robotnik obsługi - sprzątaczką
13.	Sekretarz nadleśnictwa w SL S	Specjalista ds. udostępniania gruntów SA-2
14.	Specjalista ds. użytkowania gruntów SA-2	Sekretarz nadleśnictwa w SL S
15.	Specjalista ds. administracyjnych SA-1	Specjalista ds. udostępniania gruntów SA-2
16.	Główny Księgowy K	Specjalista ds. finansowo-księgowych KF-1
17.	Specjalista ds. finansowo-księgowych KF-1	Starsza księgowa KF-3 Księgowa KF-2
18.	Księgowa KF-2	Specjalista ds. finansowo-księgowych KF-1 Księgowa KF-3
19.	Starsza księgowa KF-3	Specjalista ds. finansowo-księgowych KF-1 Księgowa KF-2
20.	Starszy Strażnik Leśny Komendant PSL NS-1	Strażnik Leśny NS-2
21.	Strażnik Leśny NS-2	Starszy Strażnik Leśny Komendant PSL NS-1
22.	Robotnik obsługi (Sprzątaczką)	Robotnik obsługi 1
23.	Robotnik obsługi 1	Robotnik obsługi 2
24.	Robotnik obsługi 2	Robotnik obsługi 1
*	Administrator SILP NA-1	Administrator SILP NA-2
PRACOWNICY TERENOWI		
25.	Leśniczy Leśnictwa Dzikowo	Podleśniczy Leśnictwa Dzikowo



26.	Podleśniczy Leśnictwa Dzikowo	Leśniczy Leśnictwa Dzikowo
27.	Leśniczy Leśnictwa Stabławki	Podleśniczy Leśnictwa Stabławki
28.	Podleśniczy Leśnictwa Stabławki	Leśniczy Leśnictwa Stabławki
29.	Leśniczy Leśnictwa Nowa wieś	Podleśniczy leśnictwa Nowa Wieś
30.	Podleśniczy leśnictwa Nowa Wieś	Leśniczy Leśnictwa Nowa wieś
31.	Leśniczy Leśnictwa Gałajny	Podleśniczy Leśnictwa Gałajny
32.	Podleśniczy Leśnictwa Gałajny	Leśniczy Leśnictwa Gałajny
33.	Leśniczy Leśnictwa Mała Wola	Podleśniczy Leśniczy Mała Wola
34.	Podleśniczy Leśniczy Mała Wola	Leśniczy Leśnictwa Mała Wola
35.	Leśniczy Leśnictwa Borki	Podleśniczy Leśnictwa Borki
36.	Podleśniczy Leśnictwa Borki	Leśniczy Leśnictwa Borki
37.	Leśniczy Leśnictwa Dęby	Podleśniczy Leśnictwa Dęby
38.	Podleśniczy Leśnictwa Dęby	Leśniczy Leśnictwa Dęby
39.	Leśniczy Leśnictwa Gaworowo	Podleśniczy Leśnictwa Gaworowo
40.	Podleśniczy Leśnictwa Gaworowo	Leśniczy Leśnictwa Gaworowo
41.	Leśniczy Leśnictwa Jagodowo	Podleśniczy Leśnictwa Jagodowo

42.	Podleśniczy Leśnictwa Jagodowo	Leśniczy Leśnictwa Jagodowo
43.	Leśniczy Leśnictwa Stejno	Podleśniczy Leśnictwa Stejno
44.	Podleśniczy Leśnictwa Stejno	Leśniczy Leśnictwa Stejno
45.	Leśniczy Leśnictwa Zięby	Podleśniczy Leśnictwa Zięby
46.	Podleśniczy Leśnictwa Zięby	Leśniczy Leśnictwa Zięby
47.	Leśniczy Leśnictwa Kiwajny	Podleśniczy Leśnictwa Kiwajny
48.	Podleśniczy Leśnictwa Kiwajny	Leśniczy Leśnictwa Kiwajny
49.	Leśniczy Leśnictwa Orsy	Podleśniczy Leśnictwa Orsy
50.	Podleśniczy Leśnictwa Orsy	Leśniczy Leśnictwa Orsy
51.	Leśniczy Leśnictwa Jarzeń	Podleśniczy Leśnictwa Jarzeń
52.	Podleśniczy Leśnictwa Jarzeń	Leśniczy Leśnictwa Jarzeń
53.	Robotnik leśny	-

* zastępstwo w zakresie pełnionej funkcji

