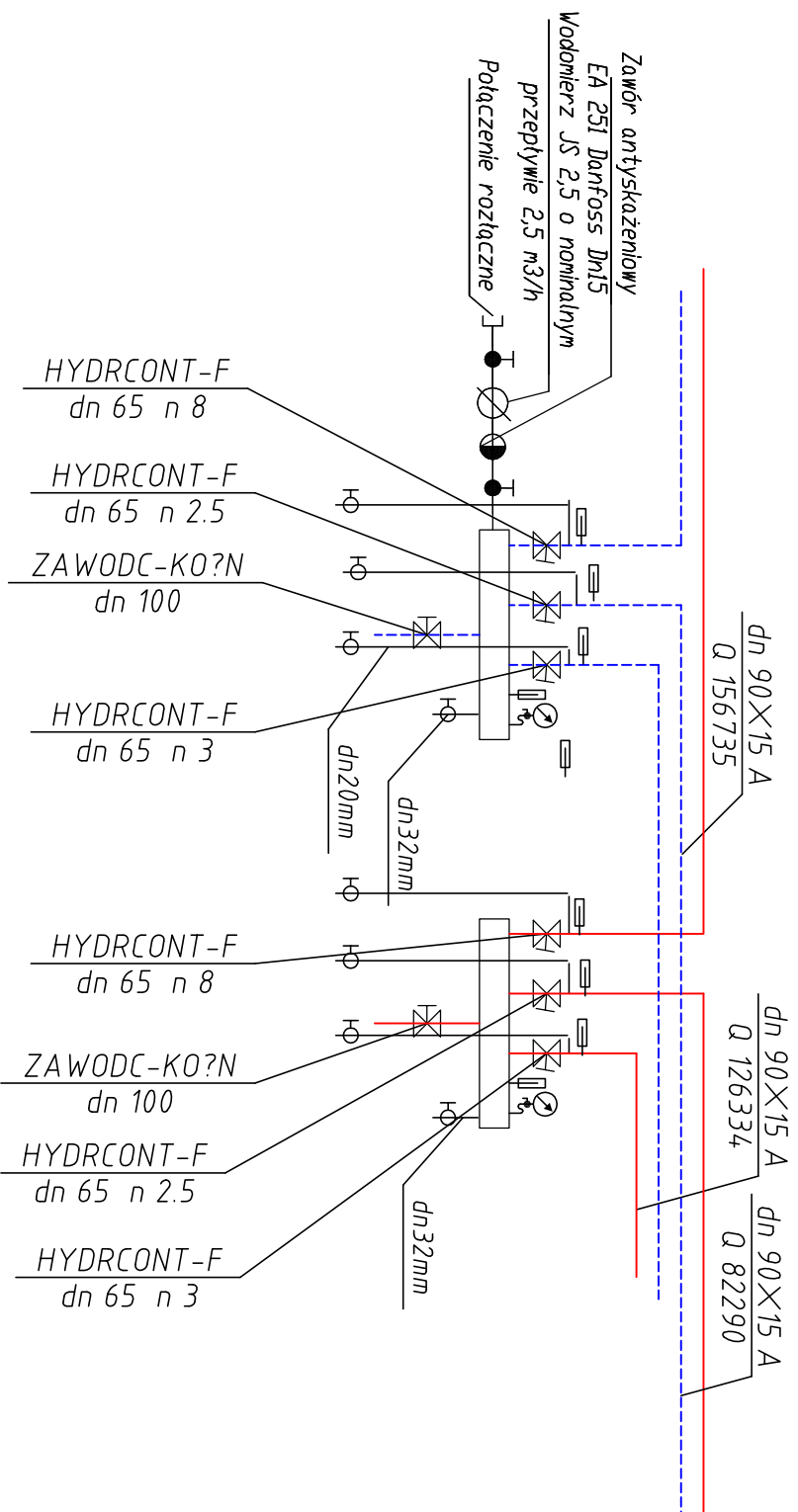


SZCZEGÓŁ ROZDZIELACZA



Rozdzielacz:
Q=365kW, tz/tp=80/60stC
Dn=250mm, L=1,5m
H=2,7m

OBIEKT		PROJEKT BUDOWLANY	
Budynek biurowy		BRANŻA SANITARNA	
ADRES	Warszawa ul. Włodowa 15	PROJEKT:	mgr inż. A. Mozur
TEMAT	Wymiana instalacji centralnego ogrzewania	OPRAC.:	mgr inż. E. Wieteska
TREŚĆ	Szczegóły rozdzielacza bud C	SPRAWDZ.:	mgr inż. T. Figut
SKALA	1:100	DATA	07.2008
		NR RYS.	21