



DZIENNIK URZĘDOWY

WOJEWÓDZTWA POMORSKIEGO

Gdańsk, dnia 11.12.2024 r.

Poz. 5250

ZARZĄDZENIE REGIONALNEGO DYREKTORA OCHRONY ŚRODOWISKA W GDAŃSKU

z dnia 4 grudnia 2024 r.

w sprawie uznania za rezerwat przyrody „Sowie Torfowiska”

Na podstawie art. 13 ust. 3 ustawy z dnia 16 kwietnia 2004 r. o ochronie przyrody (Dz. U. z 2024 r. poz. 1478) zarządza się, co następuje:

§ 1. 1. Uznaje się za rezerwat przyrody pod nazwą „Sowie Torfowiska”, zwany dalej „rezerwatem”, obszar o powierzchni 32,98 ha, położony w województwie pomorskim, w powiecie starogardzkim, w gminie Lubichowo.

2. Przebieg granicy rezerwatu w postaci współrzędnych punktów jej załamania określa załącznik nr 1 do zarządzenia.

§ 2. Celem ochrony rezerwatu jest zachowanie ekosystemów borów bagiennych oraz brzeziny bagiennej wraz z ich bogactwem biocenotycznym.

§ 3. Dla rezerwatu przyrody określa się:

1) Rodzaj: Torfowiskowy (T).

2) Typ i podtyp:

a) ze względu na dominujący przedmiot ochrony: Biocenotyczny i fizjocenotyczny (PBf), biocenozy naturalnych i półnaturalnych (bp),

b) ze względu na główny typ ekosystemu: Leśny i borowy (EL), borów nizinnych (bni).

§ 4. 1. W celu zabezpieczenia rezerwatu przed zagrożeniami zewnętrznymi wyznacza się otulinę rezerwatu o powierzchni 37,66 ha, położoną w powiecie starogardzkim, w gminie Lubichowo.

2. Przebieg granic otuliny rezerwatu w postaci współrzędnych punktów ich załamania określa załącznik nr 2 do zarządzenia.

§ 5. 1. Położenie rezerwatu oraz jego otuliny na tle ewidencji gruntów gminy Lubichowo określa załącznik nr 3 do zarządzenia.

2. Położenie rezerwatu oraz jego otuliny na tle ewidencji leśnej Nadleśnictwa Kaliska określa załącznik nr 4 do zarządzenia.

§ 6. Nadzór nad rezerwatem sprawuje Regionalny Dyrektor Ochrony Środowiska w Gdańsku.

§ 7. Zarządzenie wchodzi w życie po upływie 14 dni od dnia ogłoszenia.

Regionalny Dyrektor
Ochrony Środowiska
w Gdańsku

Anna Tchórzewska

Załącznik nr 1 do zarządzenia
Regionalnego Dyrektora Ochrony Środowiska w Gdańsku
z dnia 4 grudnia 2024r.

Przebieg granicy rezerwatu w postaci współrzędnych punktów jej załamania¹⁾.

Lp.	X	Y	Lp.	X	Y	Lp.	X	Y
1	667075,64	453578,16	43	666020,81	453464,84	85	666580,45	453264,97
2	667041,67	453645,25	44	666043,30	453429,99	86	666589,16	453289,01
3	666974,88	453699,25	45	666053,32	453397,59	87	666589,00	453310,57
4	666965,06	453733,83	46	666054,90	453392,46	88	666628,27	453414,17
5	666922,61	453773,48	47	666067,94	453389,13	89	666642,70	453427,33
6	666883,53	453786,22	48	666066,62	453372,53	90	666649,09	453448,42
7	666860,59	453795,16	49	666083,91	453346,60	91	666722,45	453442,97
8	666809,37	453815,10	50	666112,63	453248,45	92	666755,31	453517,94
9	666734,26	453802,51	51	666179,27	453203,31	93	666773,48	453524,81
10	666685,74	453769,75	52	666239,86	453206,12	94	666792,22	453520,58
11	666678,25	453764,69	53	666250,54	453240,45	95	666803,70	453518,00
12	666657,90	453731,22	54	666285,42	453241,88	96	666829,10	453502,23
13	666627,00	453663,67	55	666337,51	453228,79	97	666846,83	453499,43
14	666574,79	453663,97	56	666348,92	453194,04	98	666868,20	453501,68
15	666530,85	453653,92	57	666351,21	453187,08	99	666883,47	453494,57
16	666497,61	453651,26	58	666406,47	453149,56	100	666892,25	453403,82
17	666474,38	453633,63	59	666397,68	453118,59	101	666902,73	453391,39
18	666401,41	453654,69	60	666405,40	453123,84	102	666967,88	453368,51
19	666398,62	453655,50	61	666411,20	453127,79	103	666985,06	453364,99
20	666394,97	453656,55	62	666420,76	453123,49	104	666987,66	453364,46
21	666386,20	453633,47	63	666441,25	453111,86	105	667046,02	453348,67
22	666366,62	453620,77	64	666444,44	453119,85	106	667061,57	453336,24
23	666331,70	453595,37	65	666420,74	453166,65	107	667063,37	453334,80
24	666324,44	453577,21	66	666423,06	453179,70	108	667064,99	453330,64
25	666283,26	453452,98	67	666432,60	453179,52	109	667075,03	453305,01
26	666259,26	453414,70	68	666451,73	453179,16	110	667074,76	453301,03
27	666210,69	453406,17	69	666438,63	453262,97	111	667074,62	453298,98
28	666174,14	453410,18	70	666451,16	453307,78	112	667078,19	453303,22
29	666172,63	453410,35	71	666454,49	453350,86	113	667100,18	453327,01
30	666168,10	453410,72	72	666457,14	453368,72	114	667122,54	453353,77
31	666114,22	453389,51	73	666461,74	453370,12	115	667142,18	453374,95
32	666097,20	453403,29	74	666472,35	453373,35	116	667149,61	453384,94
33	666094,42	453454,25	75	666480,29	453373,02	117	667155,25	453393,49
34	666100,06	453484,93	76	666487,10	453370,02	118	667159,16	453402,63
35	666094,72	453523,58	77	666492,29	453367,74	119	667160,36	453417,90
36	666094,07	453531,75	78	666496,82	453365,74	120	667157,03	453428,06
37	666093,12	453543,60	79	666505,03	453353,93	121	667141,39	453475,75
38	666087,17	453549,82	80	666510,83	453301,65	122	667135,64	453490,61

¹⁾ Współrzędne punktów załamania granicy rezerwatu przedstawiono w układzie współrzędnych płaskich prostokątnych PL-1992, który jest jednym z układów tworzących państwowy system odniesień przestrzennych, o którym mowa w przepisach wydanych na podstawie art. 3 ust. 5 ustawy z dnia 17 maja 1989 r. - Prawo geodezyjne i kartograficzne (Dz. U. z 2024 r. poz. 1151).

39	666078,04	453559,37	81	666511,73	453293,60	123	667131,46	453506,98
40	666043,89	453559,08	82	666535,05	453267,86	124	667091,77	453535,47
41	666010,03	453533,07	83	666538,64	453267,67	125	667075,64	453578,16
42	666003,10	453519,12	84	666540,65	453267,42			

Załącznik nr 2 do zarządzenia
Regionalnego Dyrektora Ochrony Środowiska w Gdańsku
z dnia 4 grudnia 2024 r.

Przebieg granic otuliny rezerwatu w postaci współrzędnych punktów ich załamania²⁾.

Lp.	X	Y	Uwagi	Lp.	X	Y	Uwagi
1	667215,05	453733,98	otulina	99	666580,45	453264,97	wyłączenie
2	667115,45	453760,94	otulina	100	666540,65	453267,42	wyłączenie
3	667054,74	453777,38	otulina	101	666538,64	453267,67	wyłączenie
4	667012,14	453788,91	otulina	102	666535,05	453267,86	wyłączenie
5	666944,16	453807,31	otulina	103	666511,73	453293,60	wyłączenie
6	666913,35	453815,65	otulina	104	666510,83	453301,65	wyłączenie
7	666839,91	453835,53	otulina	105	666505,03	453353,93	wyłączenie
8	666810,16	453843,59	otulina	106	666496,82	453365,74	wyłączenie
9	666778,82	453852,07	otulina	107	666492,29	453367,74	wyłączenie
10	666704,87	453872,09	otulina	108	666487,10	453370,02	wyłączenie
11	666630,45	453892,23	otulina	109	666480,29	453373,02	wyłączenie
12	666622,90	453876,12	otulina	110	666472,35	453373,35	wyłączenie
13	666556,57	453847,69	otulina	111	666461,74	453370,12	wyłączenie
14	666477,85	453813,57	otulina	112	666457,14	453368,72	wyłączenie
15	666448,77	453799,76	otulina	113	666454,49	453350,86	wyłączenie
16	666359,87	453752,85	otulina	114	666451,16	453307,78	wyłączenie
17	666240,52	453701,13	otulina	115	666438,63	453262,97	wyłączenie
18	666225,89	453694,80	otulina	116	666451,73	453179,16	wyłączenie
19	666224,29	453693,77	otulina	117	666432,60	453179,52	wyłączenie
20	666174,06	453661,36	otulina	118	666423,06	453179,70	wyłączenie
21	666127,43	453631,28	otulina	119	666420,74	453166,65	wyłączenie
22	666068,20	453593,08	otulina	120	666444,44	453119,85	wyłączenie
23	666045,10	453593,78	otulina	121	666441,25	453111,86	wyłączenie
24	666019,15	453577,30	otulina	122	666420,76	453123,49	wyłączenie
25	665994,02	453556,80	otulina	123	666411,20	453127,79	wyłączenie
26	665972,85	453529,68	otulina	124	666405,40	453123,84	wyłączenie
27	665948,38	453470,15	otulina	125	666397,68	453118,59	wyłączenie
28	665910,01	453362,99	otulina	126	666406,47	453149,56	wyłączenie
29	665888,32	453303,47	otulina	127	666351,21	453187,08	wyłączenie
30	665868,76	453241,29	otulina	128	666348,92	453194,04	wyłączenie
31	665845,54	453188,37	otulina	129	666337,51	453228,79	wyłączenie
32	665981,53	453150,96	otulina	130	666285,42	453241,88	wyłączenie
33	666094,55	453120,63	otulina	131	666250,54	453240,45	wyłączenie
34	666160,45	453102,94	otulina	132	666239,86	453206,12	wyłączenie
35	666168,70	453100,73	otulina	133	666179,27	453203,31	wyłączenie
36	666309,81	453062,39	otulina	134	666112,63	453248,45	wyłączenie
37	666337,95	453054,79	otulina	135	666083,91	453346,60	wyłączenie

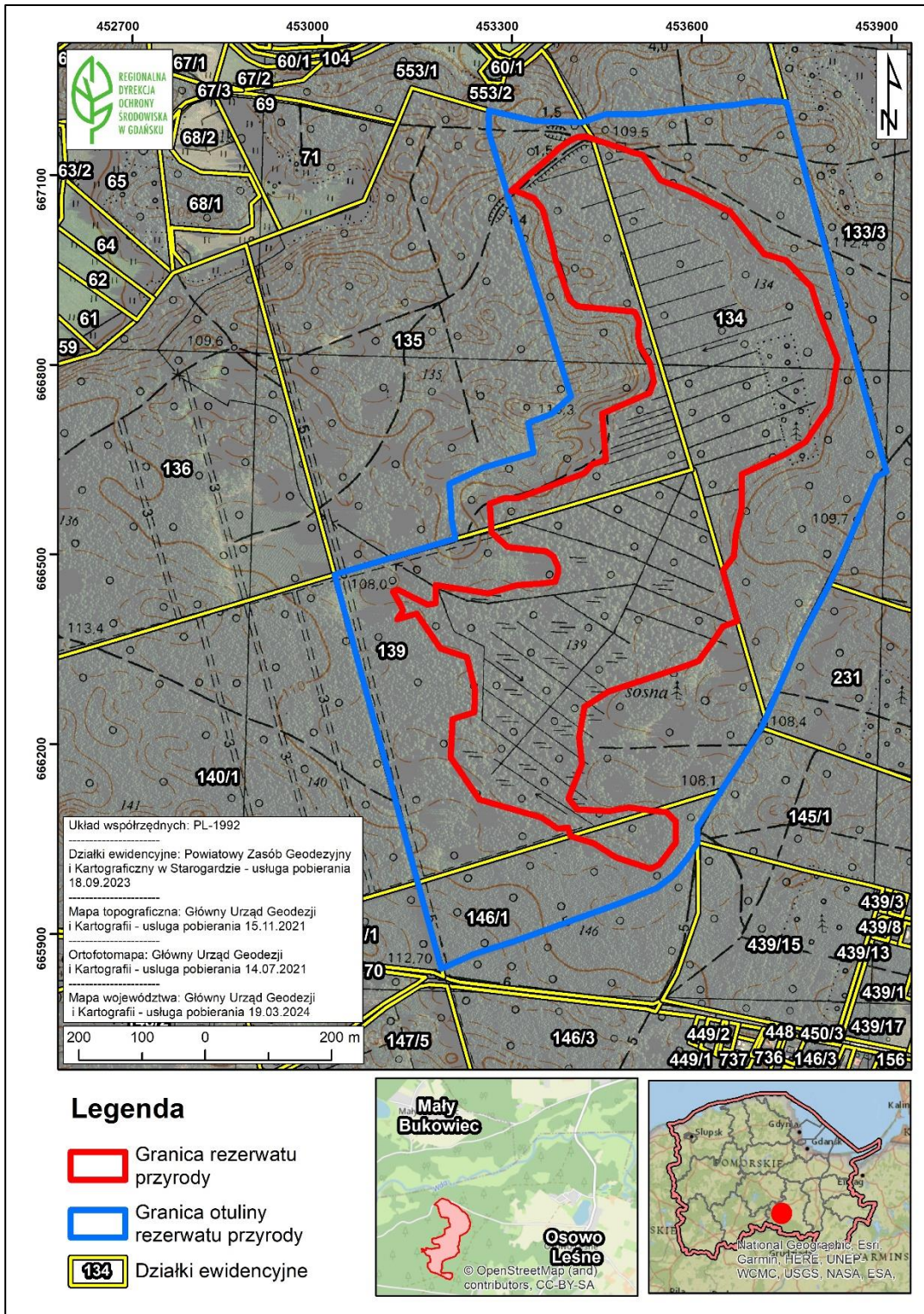
²⁾ Współrzędne punktów załamania granic otuliny rezerwatu przedstawiono w układzie współrzędnych płaskich prostokątnych PL-1992, który jest jednym z układów tworzących państwowy system odniesień przestrzennych, o którym mowa w przepisach wydanych na podstawie art. 3 ust. 5 ustawy z dnia 17 maja 1989 r. - Prawo geodezyjne i kartograficzne (Dz. U. z 2024 r. poz. 1151).

38	666376,62	453044,36	otulina	136	666066,62	453372,53	wyłączenie
39	666390,69	453040,57	otulina	137	666067,94	453389,13	wyłączenie
40	666412,20	453034,77	otulina	138	666054,90	453392,46	wyłączenie
41	666443,99	453026,19	otulina	139	666053,32	453397,59	wyłączenie
42	666468,41	453019,60	otulina	140	666043,30	453429,99	wyłączenie
43	666483,93	453072,49	otulina	141	666020,81	453464,84	wyłączenie
44	666525,15	453210,88	otulina	142	666003,10	453519,12	wyłączenie
45	666554,65	453204,89	otulina	143	666010,03	453533,07	wyłączenie
46	666577,80	453203,56	otulina	144	666043,89	453559,08	wyłączenie
47	666611,54	453200,92	otulina	145	666078,04	453559,37	wyłączenie
48	666636,71	453253,97	otulina	146	666087,17	453549,82	wyłączenie
49	666648,37	453292,14	otulina	147	666093,12	453543,60	wyłączenie
50	666660,68	453334,45	otulina	148	666094,07	453531,75	wyłączenie
51	666707,88	453325,71	otulina	149	666094,72	453523,58	wyłączenie
52	666722,27	453363,01	otulina	150	666100,06	453484,93	wyłączenie
53	666750,27	453393,32	otulina	151	666094,42	453454,25	wyłączenie
54	666928,94	453337,02	otulina	152	666097,20	453403,29	wyłączenie
55	667067,01	453293,52	otulina	153	666114,22	453389,51	wyłączenie
56	667069,39	453292,77	otulina	154	666168,10	453410,72	wyłączenie
57	667069,64	453293,07	otulina	155	666172,63	453410,35	wyłączenie
58	667080,70	453289,74	otulina	156	666174,14	453410,18	wyłączenie
59	667105,05	453282,42	otulina	157	666210,69	453406,17	wyłączenie
60	667169,17	453263,13	otulina	158	666259,26	453414,70	wyłączenie
61	667201,83	453263,79	otulina	159	666283,26	453452,98	wyłączenie
62	667201,54	453264,78	otulina	160	666324,44	453577,21	wyłączenie
63	667185,47	453334,64	otulina	161	666331,70	453595,37	wyłączenie
64	667183,32	453411,19	otulina	162	666366,62	453620,77	wyłączenie
65	667195,82	453447,87	otulina	163	666386,20	453633,47	wyłączenie
66	667196,15	453506,59	otulina	164	666394,97	453656,55	wyłączenie
67	667203,15	453566,55	otulina	165	666398,62	453655,50	wyłączenie
68	667209,22	453630,09	otulina	166	666401,41	453654,69	wyłączenie
69	667210,21	453649,08	otulina	167	666474,38	453633,63	wyłączenie
70	667217,58	453695,50	otulina	168	666497,61	453651,26	wyłączenie
71	667215,05	453733,98	otulina	169	666530,85	453653,92	wyłączenie
72	667078,19	453303,22	wyłączenie	170	666574,79	453663,97	wyłączenie
73	667074,62	453298,98	wyłączenie	171	666627,00	453663,67	wyłączenie
74	667074,76	453301,03	wyłączenie	172	666657,90	453731,22	wyłączenie
75	667075,03	453305,01	wyłączenie	173	666678,25	453764,69	wyłączenie
76	667064,99	453330,64	wyłączenie	174	666685,74	453769,75	wyłączenie
77	667063,37	453334,80	wyłączenie	175	666734,26	453802,51	wyłączenie
78	667061,57	453336,24	wyłączenie	176	666809,37	453815,10	wyłączenie
79	667046,02	453348,67	wyłączenie	177	666860,59	453795,16	wyłączenie
80	666987,66	453364,46	wyłączenie	178	666883,53	453786,22	wyłączenie
81	666985,06	453364,99	wyłączenie	179	666922,61	453773,48	wyłączenie
82	666967,88	453368,51	wyłączenie	180	666965,06	453733,83	wyłączenie
83	666902,73	453391,39	wyłączenie	181	666974,88	453699,25	wyłączenie

84	666892,25	453403,82	wyłączenie	182	667041,67	453645,25	wyłączenie
85	666883,47	453494,57	wyłączenie	183	667075,64	453578,16	wyłączenie
86	666868,20	453501,68	wyłączenie	184	667091,77	453535,47	wyłączenie
87	666846,83	453499,43	wyłączenie	185	667131,46	453506,98	wyłączenie
88	666829,10	453502,23	wyłączenie	186	667135,64	453490,61	wyłączenie
89	666803,70	453518,00	wyłączenie	187	667141,39	453475,75	wyłączenie
90	666792,22	453520,58	wyłączenie	188	667157,03	453428,06	wyłączenie
91	666773,48	453524,81	wyłączenie	189	667160,36	453417,90	wyłączenie
92	666755,31	453517,94	wyłączenie	190	667159,16	453402,63	wyłączenie
93	666722,45	453442,97	wyłączenie	191	667155,25	453393,49	wyłączenie
94	666649,09	453448,42	wyłączenie	192	667149,61	453384,94	wyłączenie
95	666642,70	453427,33	wyłączenie	193	667142,18	453374,95	wyłączenie
96	666628,27	453414,17	wyłączenie	194	667122,54	453353,77	wyłączenie
97	666589,00	453310,57	wyłączenie	195	667100,18	453327,01	wyłączenie
98	666589,16	453289,01	wyłączenie	196	667078,19	453303,22	wyłączenie

Załącznik nr 3 do zarządzenia
Regionalnego Dyrektora Ochrony Środowiska w Gdańsku
z dnia 4 grudnia 2024 r.

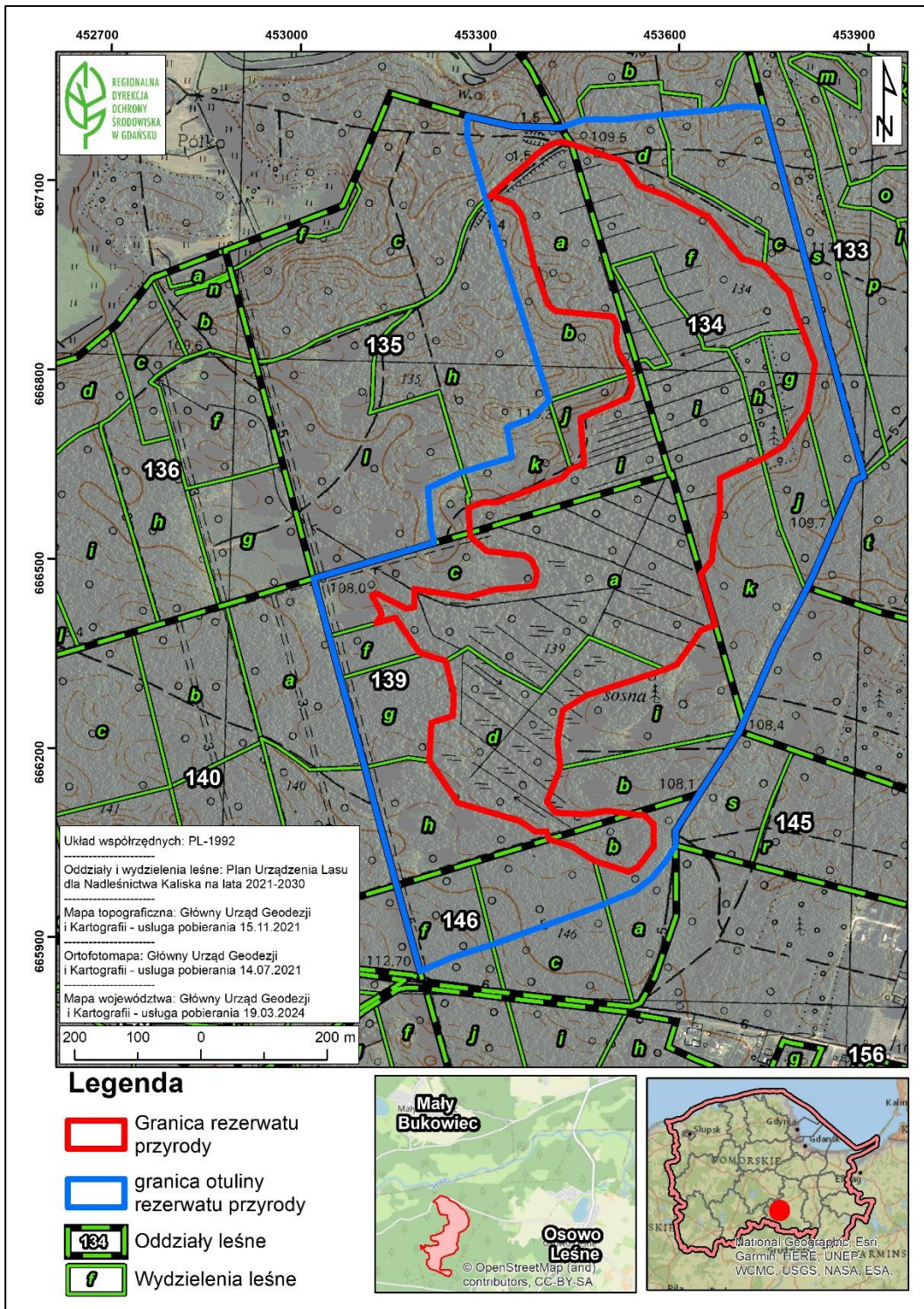
Położenie rezerwatu oraz jego otuliny na tle ewidencji gruntów gminy Lubichowo³⁾.



³⁾ Gmina Lubichowo, obręb Osowo Leśne.

Załącznik nr 4 do zarządzenia
Regionalnego Dyrektora Ochrony Środowiska w Gdańsku
z dnia 4 grudnia 2024 r.

Położenie rezerwatu oraz jego otuliny na tle ewidencji leśnej Nadleśnictwa Kaliska⁴⁾.



⁴⁾ Leśnictwo Sowi Dół, wg Planu Urzędnienia Lasu dla Nadleśnictwa Kaliska na lata 2021-2030.