

# ZESPÓŁ RZECZOZNAWCÓW I BIEGŁYCH SĄDOWYCH POMORZA ŚRODKOWEGO

STOWARZYSZENIE RZECZOZNAWCÓW MOTORYZACYJNYCH I MASZYNOWYCH

CZŁONEK PZMot, WSPÓŁPRACUJE Z EURO TAX, AUDA TEX, SSH, INFOEKSPERT

76-200 Słupsk ul. Paderewskiego 5 \_\_\_\_\_ tel: 0-660-450-778 \_\_\_\_\_ adres email :stacjabonat@tlen.pl

Uprawniony rzeczoznawca:

mgr inż. Waldemar BONAT

Lista Ministerstwa Transportu i Gospod. Morsk. RS 001295 nr 5762

Rzeczoznawca Techniki Samochodowej i Maszyn PZM, SIMP

Zaliczony w poczet biegłych Sądu Okręgowego w Słupsku

Biegły Skarbowy

## OPINIA TECHNICZNA

Numer : **Sl. - 16/12/21**

Data : 27.12.2021r.

**Zakres opinii** : Określenie wartości rynkowej pojazdu marki:

RENAULT Megane o nr rej. GS43222

### **01. ZLECENIODAWCA :**

Prokuratura Okręgowa w Słupsku

ul. Leszczyńskiego 10

76-200 Słupsk

NIP : 8391900076

**Zlecenie:** z dnia 22.12.2021r.

### **02. DATA I MIEJSCE OGLEDZIN :**

Ogledziny pojazdu dokonano w dniu 23.12 2021r. w m. Słupsku , na bazie placu parkingowego Zleceniodawcy .

### **03. CEL I PRZEZNACZENIE WYCENY**

Celem wyceny jest ustalenie indywidualnej wartości rynkowej samochodu marki Renault Megane o nr rej. GS 43222 dla potrzeb własnych i rozliczeniowych.

**Zakres opinii** : Określenie wartości rynkowej pojazdu.

**ZESPÓŁ RZECZOZNAWCÓW I EKSPERTÓW SĄDOWYCH**  
POMORZA ŚRODKOWEGO  
STOWARZYSZENIE RZECZOZNAWCÓW MOTORYZACYJNYCH I MASZYNOWYCH  
CZŁONEK PZMot, WSPÓŁPRACUJE Z EURO TAX, AUDA TEX, SSH, INFOEKSPERT



**PODSTAWOWE DANE TECHNICZNE POJAZDU :**

- rodzaj	samochód osobowy
- marka	Renault
- typ, model	Megane
- rodzaj nadwozia	limuzyna - sedan
- numer rejestracyjny	GS43222
- numer identyfikacyjny (ramy)	<b>VF1LM1R0H40628649</b>
- numer silnika	nie odczytano
- rok produkcji	2008
- rodzaj skrzyni biegów	manualna
- barwa nadwozia	niebieska
- rodzaj silnika	niskoprzężny
- moc silnika	82 kW
- pojemność silnika	1598 cm <sup>3</sup>
- ilość miejsc	5
- data I rejestracji	2008.12.02r.
- wskazanie licznika	297895 km
- dowód rejest.	DR/BAN4556194
	wydane przez Prez. M. Słupska

**I. UWAGI :**

- stan licznika odczytano. Podzespoły
- nie stwierdzono znamion ingerencji w polu numerowym nadwozia;
- wyposażenie standardowe (fabryczne) dla tego modelu pojazdu;
- pojazd posiada aktualne badania na SKP (15.10.22r.)

**ZESPÓŁ RZECZOZNAWCÓW I EKSPERTÓW SĄDOWYCH**  
 POMORZA ŚRODKOWEGO  
 STOWARZYSZENIE RZECZOZNAWCÓW MOTORYZACYJNYCH I MASZYNOWYCH  
CZŁONEK PZMoC WSPÓŁPRACUJE Z EUROTAX, AUDA TEX, SSH, INFOEKSPERT



## II. OCENA STANU TECHNICZNEGO (skr ccona) :

Nadwozie : stwierdzono

- drobne rysy powłoki lakierniczej na elementach składowych nadwozia
- tapicerka ze śladami wytarc 
- zderzak przedni zerwany cz ściowo ze ślizgu

Podwozie:

- płyta podłogowa posiada ogniska zaawansowanej korozji
- gło na praca ło yska piasty koła przedniego
- gniazda mocuj ce podzespoły o znacznym skorodowaniu

Silnik : uruchomiono , Nie stwierdzono wycieków plynów eksploatacyjnych, występuj  zapocenia w obrysie uszczelnienia pokrywy zaworów , gniazd świec i połączeni silnika ze skrzyni  . Praca silnika r wnomierna, ukł d przeło eń w normie .

Osprz t i wyposa enie :

Osprz t i wyposa enie standardowe – kompletne, wg wyposa enia podawanego w systemie „Info- Ekspert” o zu yciu normatywnym

Ogumienie:

195/65 R15 sztuk 4 zu yte w 50% zimowe

---

## III. PODSTAWA METODOLOGICZNA WYCENY

Aby spełnić cel i przeznaczenie wyceny okre lone przez Zleceniodawc  nale y oszacowa  warto c rynkow  przedmiotowego pojazdu.

**WARTO C RYNKOWA** jest definiowana, jako racjonalnie okre lona ilo c pieni dzy, ktor  ch tny kupuj cy b dzie skłonnny zaoferowa  ch tnemu sprzedaj cemu w zamian za przedmiot transakcji przy zało eniu r wno ci stron, bez istnienia  adnego przymusu wpływowego na decyzj  o zakupie i sprzeda y, przy pełnej znajomo ci przedmiotu i okoliczno ci transakcji, w okre lonym, danym czasie.

Zakł da si  odpowiednio dłu y czas wyekspozowania przedmiotu sprzeda y na nieograniczonym, tzn. o wolnym dost pie rynku , oraz stwierdzone uszkodzenia mechaniczne i niesprawno ci stwierdzone w trakcie ogl dzin

Powy sza warto c uwzgl dnia m.in. rodzaj, wyposa enie, stan techniczny i wiek, okres eksploatacji, a tak e warunki popytu i poda y okre laj ce atrakcyjno c rynkow  poprzez stopień utraty warto ci , jak i uszkodzenia mechaniczne wymagaj ce naprawy.

Podstaw  działań w wy ej wymienionym celu s , w zakresie mo liwym do przeprowadzenia:

- szczeg łowa identyfikacja przedmiotu wyceny,
  - ustalenia dotycz ce kompletno ci i sprawno ci,
-

- ustalenia dotyczące eksploatacji (stan, warunki, czas, konserwacja, naprawa) i możliwości dalszego użytkowania.
  - posiadanie obowiązkowej kompletnej dokumentacji technicznej
- W dniu oględzin okazano :
- dokumentację : dowód rejestracyjny;

Wycena wartości rynkowej pojazdu sporządzono zgodnie z zasadami metody porównawczej dla warunków rynkowych (ryнку wtórnego pojazdów), jak i wyliczenia wg programu Info-Expert. Na podstawie przeprowadzonych ustaleń dotyczących stanu technicznego, zużycia funkcjonalnego oraz zużycia zewnętrznego, wynikającego z okresu i sposobu eksploatacji, zakresu przewidywanych do wykonania w najbliższym czasie naprawy, obsługi i remontów oraz aktualnych realiów rynkowych z uwzględnieniem specyfikacji rynku wtórnego w/w pojazdu.

**04.a** Do sporządzenia wyceny zostaną wykorzystane wartości porównywalnych pojazdów zidentyfikowane bezpośrednio na rynku wtórnym., jak i wg systemu obliczeniowego „Info-Expert” Podstawą porównania są samochody marki Renault Megane o danym modelu, których oferty dostępne są m.in. na stronach internetowych firm i osób prywatnych specjalizujących się w sprzedaży używanych pojazdów jak i notowań wg informatora Info-Expert.

#### **04.b. Rynkowa średnia cena oferowana**

Z analizy rynku wtórnego wynika , że średnia cena ofertowa samochodu o tych samych parametrach technicznych tej samej marki i o tym samym wyposażeniu i roku budowy oferowana jest w wartościach :

- a. rynek giełdowy przedział ~7.100 - ~11.100 złotych brutto, (średnia 9.100zł.brutto)
- b. bazowa wg Info-Expert przy określana jest na 9.100 zł. brutto

Uwzględniając te zależności przyjmuje się wartość średnią (bazową) samochodu marki Renault Megan z roku 2008 na 9,100 zł. ( dziewięć tysięcy sto zł. brutto).  
Uwaga - dotyczy to pojazdów sprawnych technicznie (dopuszczonych do ruchu)

#### **4. c. Indywidualna wartość rynkowa przedmiotowego pojazdu**

W celu uzyskania indywidualnej wartości rynkowej pojazdu, przyjmując wartość bazową dokonano wyliczenia wartości wg systemu Info Expert , uwzględniając cechy indywidualne obiektu wycenianego :

W przedmiotowym przypadku należy uwzględnić :

- korektę ze względu na utrzymanie i serwisowanie stwierdzone pojazdu
- korektę za przebieg
- korekta za I rejestrację
- korektę za dodatkowe wyposażenie

Na podstawie przeprowadzonego badania przedmiotowego stanu technicznego pojazdu  
zostaje wydana następująca opinia.

Uwzględniając powyższe korekty określa się indywidualną wartość rynkową samochodu  
marki **Renault Megan** o nr rej. GS 43222 o nr VIN **VF1LM1R0H40628649** w dniu  
sporządzenia opinii na :

**8.000 zł brutto**  
**( osiem tysięcy złotych brutto )**

## 05. KLAZULE I ZASTRZEŻENIA OGRANICZAJĄCE

- 1. Powyższe oszacowanie określa wartość rynkową brutto samochodu marki Renault Megan o nr rej. GS43222 .
- 2. Wartość została ustalona na dzień sporządzenia wyceny.
- 3. Niniejsze opracowanie nie może być wykorzystane do żadnego innego celu niż określony w punkcie 03 i nie może być publikowane w całości w jakimkolwiek dokumencie bez zgody wykonawcy i bez uzgodnienia z nim formy i treści takiej publikacji.
- 4. Rzeczoznawca nie bierze na siebie odpowiedzialności za wady ukryte (prawne i fizyczne) oraz ewentualne skutki, wynikające z dalszego użytkowania przedmiotu wyceny, a także za skutki wykorzystania samej wyceny.
- 5. Wykonawca nie ponosi także odpowiedzialności za ewentualne wady powstałe z oparcia się na stanie przedmiotu wyceny wg informacji użytkownika i na podstawie okazanych dokumentów.
- 6. Niniejsze oszacowanie wartości nie jest ekspertyzą stanu technicznego przedmiotu wyceny i za taką nie może być uznawane.
- 7. Powyższa wycena w szczególności nie może być traktowana, jako gwarancja sprzedaży.
- 8. Nie badano metodą kryminalną - (niszczącą) poprawności budowy numerów fabrycznych pojazdu.
- Nie badano tytułu użytkowania ani tytułu własności wycenionego pojazdu oraz ewentualnego istnienia ograniczenia praw rzeczowych.
- Niniejsza opinia została wykonana w dobrej wierze, obiektywnie i bezstronnie.

Sporządzono w 2 egz.

Słupsk 27.12.2021rok.

Rzeczoznawca

załącznik : wydruk wartości bazowej wg systemu wyliczeniowemu Info-Ekspert

**ZESPÓŁ RZECZOZNAWCÓW I EKSPERTÓW SĄDOWYCH**  
POMORZA ŚRODKOWEGO  
STOWARZYSZENIE RZECZOZNAWCÓW MOTORYZACYJNYCH I MASZYNOWYCH  
CZŁONEK PZMoC WSPÓŁPRACUJE Z EURO TAX, AUDA TEX, SSH, INFOEKSPERT

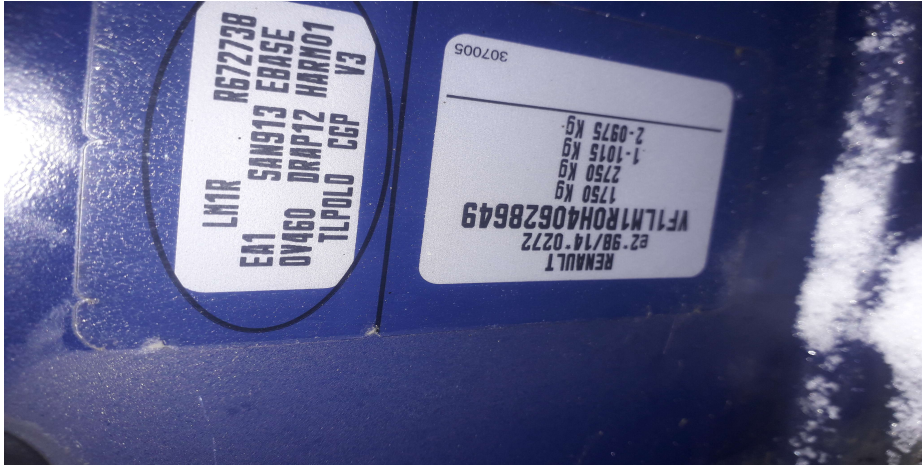




**Dokumentacja zdjęciowa :**

**ZESPÓŁ RZECZOZNAWCÓW I EKSPERTÓW SĄDOWYCH**  
POMORZA ŚRODKOWEGO  
STOWARZYSZENIE RZECZOZNAWCÓW MOTORYZACYJNYCH I MASZYNOWYCH  
CZŁONEK PZMoC, WSPÓŁPRACUJE Z EUROTAX, AUDA, TEX, SSH, INFOEKSPERT





**ZESPÓŁ RZECZOZNAWCÓW I EKSPERTÓW SĄDOWYCH**  
POMORZA ŚRODKOWEGO  
STOWARZYSZENIE RZECZOZNAWCÓW MOTORYZACYJNYCH I MASZYNOWYCH  
CZŁONEK PZMoC WSPÓŁPRACUJE Z EUROTAX, AUDA TEX, SSH, INFOEKSPERT

