

ZARZĄDZENIE nr 36 / 2021

Nadleśniczego Nadleśnictwa Puławy
z dnia 20 lipca 2021 r.

w sprawie wprowadzenia zmian do Zarządzenia nr 2/2020 z dnia 17.01.2020 r. dotyczące wprowadzenia Regulaminu Organizacyjnego Nadleśnictwa Puławy w Puławach

Znak spr.: N.012.1.2020

Na podstawie art. 35 ustawy z dnia 28 września 1991r o lasach (tekst jednolity Dz. U 2020 r. poz. 1463 z późn. zm.), § 22 ust. 3 Statutu Państwowego Gospodarstwa Leśnego Lasy Państwowe, stanowiącego załącznik do Zarządzenia nr 50 Ministra Ochrony Środowiska, Zasobów Naturalnych i Leśnictwa z dnia 18 maja 1994r w sprawie nadania Statutu Państwowemu Gospodarstwu Leśnemu Lasy Państwowe oraz Zarządzenia nr 90 Dyrektora Generalnego LP z dnia 12 grudnia 2012 r. w sprawie ramowego Regulaminu Organizacyjnego Nadleśnictwa, postanawiam co następuje:

§ 1

1. Wprowadzam zaktualizowany „**Schemat organizacyjny Nadleśnictwa Puławy - wykaz z etatami**” – stanowiący załącznik nr 1 do Regulaminu Organizacyjnego Nadleśnictwa Puławy z dnia 17.01.2020 r.
2. Wprowadzam zaktualizowany „**Wykaz zastępstw pracowników Nadleśnictwa Puławy**” stanowiący załącznik nr 5 do Regulaminu Organizacyjnego Nadleśnictwa Puławy z dnia 17.01.2020 r.
3. Wprowadzam zaktualizowany „**Wykaz pracowników uprawnionych do stosowania funkcji „GLOBAL” w SILP** – stanowiący załącznik nr 3 do Regulaminu Organizacyjnego Nadleśnictwa Puławy z dnia 17.01.2020 r.

§ 2

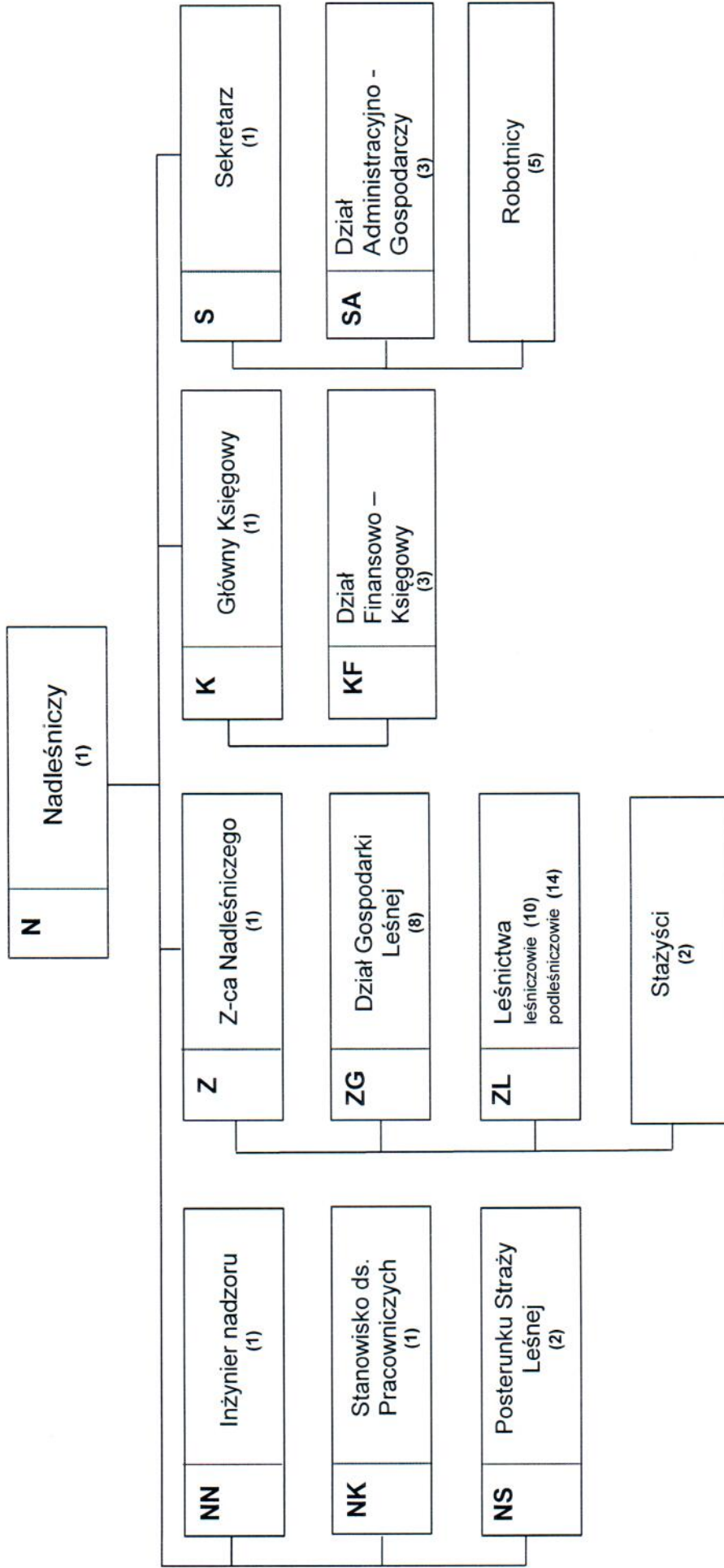
Zarządzenie wchodzi w życie z dniem podpisania z mocą obowiązującą od dnia 19 lipca 2021 r.



Z up. Nadleśniczego
mgr inż. Włodzisław Bęczek
Zastępcę Nadleśniczego

ADWOKAT
Tomasz Szarecki

SCHEMAT ORGANIZACYJNY NADLEŚNICTWA PUŁAWY – wykaz etatami



Wykaz pracowników uprawnionych do stosowania funkcji „GLOBAL” w SILP

- Włodzimierz Beczek
- Dariusz Filipczak
- Andrzej Kornat
- Dorota Depta
- Paweł Puzio
- Leopold Leśko
- Andrzej Krzyżanowski
- Andrzej Paluch
- Marzena Puzio
- Beata Urbańska
- Natalia Nakoneczna
- Karolina Szewczyk
- Anna Buczek
- Mirosława Barczyńska
- Małgorzata Jankowska
- Danuta Szmidt
- Katarzyna Zawadzka
- Jadwiga Mazur-Sochar
- Leśniczowie
- Podleśniczowie

Pracownicy upoważnieni są do stosowania funkcji „GLOBAL” zgodnie z przyznanymi uprawnieniami w SILP i zakresem czynności.

Z up. Nadleśniczego


mgr inż. Włodzimierz Beczek
Zastępca Nadleśniczego

WYKAZ
zastępstw pracowników Nadleśnictwa Puławy

Lp.	Imię i nazwisko	stanowisko	Osoba zastępująca	
			Imię i nazwisko	stanowisko
1	Jerzy Bosiak	Nadleśniczy	Włodzimierz Beczek	Zastępca Nadleśniczego
2	Włodzimierz Beczek	Zastępca Nadleśniczego	Dariusz Filipczak	Inżynier Nadzoru
3	Dariusz Filipczak	Inżynier Nadzoru	Włodzimierz Beczek	Zastępca Nadleśniczego
Dział gospodarki leśnej				
4	Andrzej Krzyżanowski	Specjalista Służby Leśnej	Paweł Puzio	Starszy Specjalista Służby Leśnej
5	Paweł Puzio	Starszy Specjalista Służby Leśnej	Andrzej Krzyżanowski	Specjalista Służby Leśnej
6	Natalia Nakoneczna	Specjalista Służby Leśnej	Karolina Szewczyk	Specjalista Służby Leśnej
7	Karolina Szewczyk	Specjalista Służby Leśnej	Natalia Nakoneczna	Specjalista Służby Leśnej
8	Andrzej Paluch	Starszy Specjalista Służby Leśnej	Leopold Leśko	Specjalista Służby Leśnej
9	Leopold Leśko	Specjalista Służby Leśnej	Andrzej Paluch	Starszy Specjalista Służby Leśnej
10	Marzena Puzio	Specjalista Służby Leśnej	Beata Urbańska	Specjalista Służby Leśnej
11	Beata Urbańska	Specjalista Służby Leśnej	Marzena Puzio	Specjalista Służby Leśnej
Dział administracyjno - gospodarczy				
12	Andrzej Kornat	Sekretarz	Katarzyna Zawadzka	St. Referent
13	Halina Charzewska	Sekretarka	Jadwiga Mazur -Sochar	St. Referent
14	Katarzyna Zawadzka	St. Referent	Jadwiga Mazur -Sochar	St. Referent
15	Jadwiga Mazur -Sochar	St. Referent	Katarzyna Zawadzka	St. Referent
Dział finansowo -księgowy				
16	Dorota Depta	Główny Księgowy	Małgorzata Jankowska	księgowy
17	Mirosława Barczyńska	Starszy księgowy	Anna Buczek	Starszy księgowy
18	Anna Buczek	Starszy księgowy	Małgorzata Jankowska	Księgowy – w zakresie plac
			Mirosława Barczyńska	Starszy księgowy- część pozostała

19	Małgorzata Jankowska	księgowy	Anna Buczek	Starszy księgowy
Posterunek Straży Leśnej				
20	Michał Gazda	St. Strażnik Leśny Komendant PSL	Aleksander Wasilewski	Strażnik Leśny
21	Aleksander Wasilewski	Strażnik Leśny	Michał Gazda	St. Strażnik Leśny Komendant PSL
Stanowisko ds. pracowniczych				
23	Danuta Szmidt	Specjalista ds. pracowniczych	Halina Charzewska	Sekretarka
Leśnictwa				
24	Leśniczy	Leśniczy	Podleśniczy	Podleśniczy lub inny wyznaczony pracownik


 Z up. Nadleśniczego
 mgr inż. Włodzimierz Beczek
 Zastępca Nadleśniczego