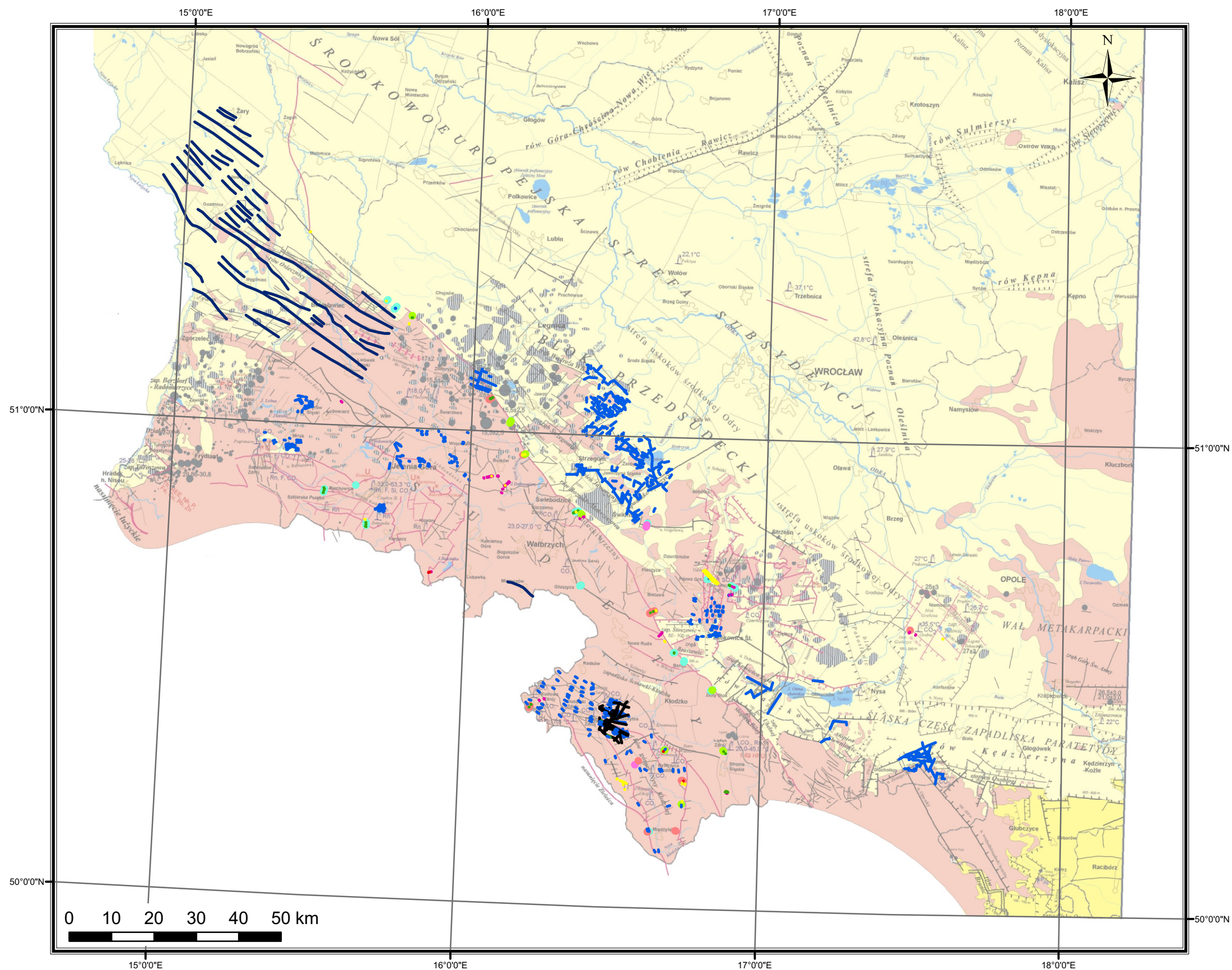


Mapa lokalizacji struktur tektonicznych wyznaczonych przy zastosowaniu różnych metod geofizycznych na tle mapy zasięgu występowania utworów górnioeoceneskich, środkowioceńskich i podtrzeciorzędowych (Badura, Przybylski, 2000).



Objaśnienia

- ERT - uskok
- ERT-strefa uskokowa
- Fotolineament - uskok
- MT - uskok
- MT- strefa uskokowa
- STR - uskok
- STR - strefa uskokowa
- VLF - uskok
- VLF - strefa uskokowa
- gamma-spektrometria - uskok
- sejsmika po reprocessingu - uskok
- zasięg górnioeoceneskich osadów w środkowoeuropejskiej strefie subsydencji
- zasięg osadów środkowioceńskich słaskiej części zapadliska przedkarpackiego
- zasięg wychodni skal przedtrzeciorzędowych na powierzchni podczwartorzędowej
- uskoki czynne w trzeciorzędzie - krótka kreska wskazuje kierunek zrzutu, liczba - amplitudę zrzutu
- neogেনские uskoki odnowione w czwartorzędzie - krótka kreska wskazuje kierunek zrzutu, liczba - amplitudę zrzutu
- uskoki o nieokreślonym kierunku zrzutu, prawdopodobnie odnowione w trzeciorzędzie
- a - nasunięcia, prawdopodobnie odnowione w trzeciorzędzie
- b - nasunięcia późnoalpejskie
- synkliny późnoalpejskie
- antykliny późnoalpejskie
- skały wulkaniczne, wielkość znaku oznacza rozmiar wystąpienia
- skały wulkaniczne pod pokrywą innych osadów
- przejawy mineralizacji: U - uranowce, Th - tor, REE - ziemie rzadkie, Nb - niob, P - fosfor, Fe - żelazo, F - fluoryty, Si - skały krzemionkowe
- występowanie wód hydrotermalnych wraz z ich temperaturą oraz leczniczych: CO₂ - szczaw, SO₄ - siarczkowych, Rn - radocząnych, F - fluorokowych
- 1,69 HFU wielkość strumienia ciepłego
- Znaki konwencjonalne:
- OPOLE miasta wojewódzkie
- Świdnica inne miasta
- granice państw
- - - granice województw
- J. Ślip rzeki, jeziora