

MAPA PRZEGLĄDOWA
OCHRONY LASU
NADLEŚNICTWO
BYSTRZYCA KŁODZKA
OBRĘB
POKRZYWNO

REGIONALNA DYREKCJA LASÓW PAŃSTWOWYCH WE WROCŁAWIU

Stan na 1.01.2020

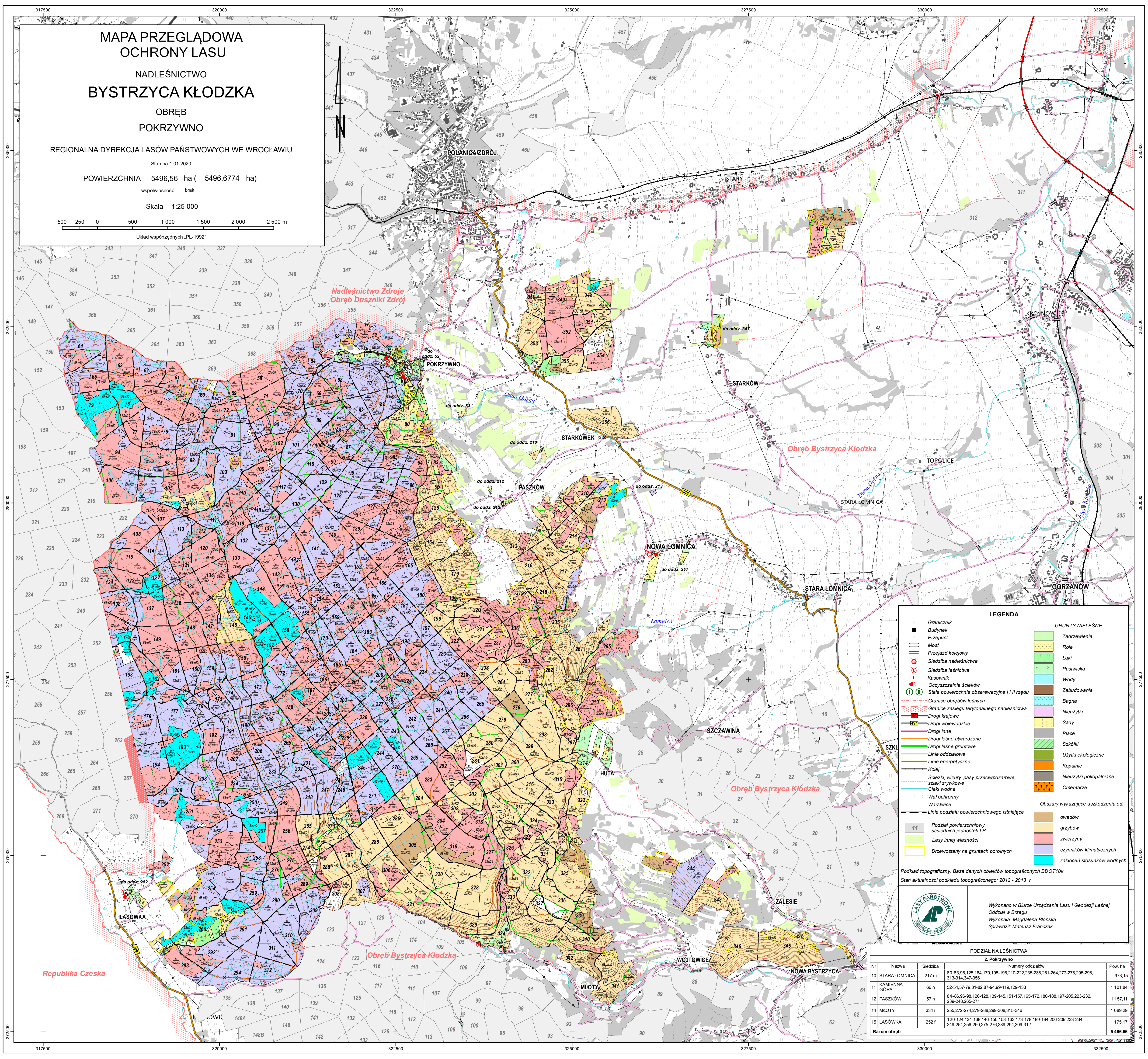
POWIERZCHNIA 5496,56 ha (5496,6774 ha)

współwłasność brak

Skala 1:25 000

500 250 0 500 1 000 1 500 2 000 2 500 m

Układ współrzędnych „PL-1992”



LEGENDA

- Granicznik
- × Budynek
- Przepust
- Most
- Przejazd kolejowy
- Siedziba nadleśnictwa
- Siedziba leśnictwa
- Kasownik
- Oczyszczalnia ścieków
- Stale powierzchniowe obserwacyjne I i II rzędu
- Granice obrębów leśnych
- Granice zasięgu terytorialnego nadleśnictwa
- Drogi krajowe
- Drogi wojewódzkie
- Drogi inne
- Drogi leśne utwardzone
- Drogi leśne gruntowe
- Linie oddziałowe
- Linie energetyczne
- Kolej
- Ścieżki, wizury, pasy przeciwpożarowe, szlaki zrywkowe
- Ciek wodne
- Wał ochronny
- Warstwy
- Linie podziału powierzchniowego istniejące
- 11 Podział powierzchniowy sąsiednich jednostek LP
- Lasy innej własności
- Drzewostany na gruntach polnych

GRUNTY NIELEŚNE

- Zadrzewienia
- Role
- Łąki
- Pastwiska
- Wody
- Zabudowania
- Bagna
- Nieużytki
- Sady
- Place
- Szkołki
- Użytki ekologiczne
- Kopalnie
- Nieużytki pokopalniane
- Cmentarze

Obszary wykazujące uszkodzenia od:

- owadów
- grzybów
- zwierzęcy
- czynników klimatycznych
- zakłóceń stosunków wodnych

Podkład topograficzny: Baza danych obiektów topograficznych BDOT10k
Stan aktualności podkładu topograficznego: 2012 - 2013 r.

Wykonano w Burze Urządzenia Lasu i Geodezji Leśnej
Oddział w Brzegu
Wykonała: Magdalena Błońska
Sprawdził: Mateusz Franczak

PODZIAŁ NA LEŚNICTWA
2. Pokrzywno

Nr	Nazwa	Siedziba	Numery oddziałów	Pow. ha
10	STARALOMNICA	217 m	80, 83, 96, 126, 164, 179, 195-196, 210-222, 235-238, 261-264, 277-278, 295-298, 313-314, 347-359	973,15
11	KAMIENNA GÓRA	66 n	52-54, 57-79, 81-82, 87-94, 99-119, 129-133	1 101,84
12	PASZKÓW	57 n	84-86, 96-98, 126-128, 139-145, 151-157, 165-172, 180-188, 197-205, 223-232, 239-245, 265-271	1 157,11
14	MŁOTY	334 i	255, 272-274, 279-288, 299-308, 315-346	1 089,29
15	LASÓWKA	252 f	120-124, 134-138, 146-150, 158-163, 173-178, 189-194, 206-209, 233-234, 249-254, 256-260, 275-276, 289-294, 309-312	1 175,17
Razem obręb				5 496,56