

PROGRAM ROBÓT REMONTOWYCH OTOCZENIA TARASÓW

przy budynku Podkarpackiego Urzędu Wojewódzkiego w Rzeszowie przy ul.
Grunwaldzkiej 15, wpis do rejestru A-1499 z dnia 01.12.2017 r.

1. Podstawa opracowania:

1.1 Rozporządzenie Ministra Rozwoju w sprawie szczegółowego zakresu i formy projektu budowlanego Dz.U.2022.1679 t.j. z dnia 2022.08.10).

1.2 Zalecenia Raportu Jednostkowego z Działań Doradczych (lipiec 2023) o zapewnianiu dostępności osobom ze szczególnymi potrzebami na podstawie ustawy z dnia 19 lipca 2019 r. (Dz.U. 2019 poz. 1696) w Urzędzie - budynek: Podkarpackiego Urzędu Wojewódzkiego w Rzeszowie ul. Grunwaldzka 15.

1.3 Plan remontowy PUW w Rzeszowie na rok 2024

1.4 Uzgodnienie zakresu robót opinią Podkarpackiego Wojewódzkiego Konserwatora Zabytków z dnia 26.03.2024 r. (RZ-IRN.5183.41.2024.KC)

2. Stan istniejący otoczenia przy budynku Podkarpackiego Urzędu Wojewódzkiego w Rzeszowie przy ul. Grunwaldzkiej 15 przedstawiony w analizie stanu wdrażania rozwiązań dostępnościowych wraz ze szczegółowymi rekomendacjami.

3. Planowany zakres robót.

3.1 Wymiana kostki przylegającej do pierwszego stopnia tarasu, przy tarasie wschodnim kostki betonowej, prostokątnej szarej o długości i dwóch szerokości tarasu oraz przy tarasie zachodnim kostki granitowej nieregularnej o długości tarasu na pas szer. do 50 cm z kostki integracyjnej żółtej .

3.2 Wymiana kostki „**kocie lby**” na kostkę regularną betonową – dwa stanowiska do parkowania pojazdów dla osób niepełnosprawnych przy tarasie zachodnim.

3.3 Montaż płytek PCV prowadzących na płaszczyźnie tarasu zachodniego.

3.4 Likwidacja barier w płaszczyźnie parkingu na ciągach pieszych w dwóch miejscach z lokalizacją na granicy wejść na teren parkingu PUW od ul. Grunwaldzkiej. Przełożenie kostki betonowej z wykonaniem nowego profilu spadku z odwodnieniem liniowym w linii krawężnika.

4. Załączniki:

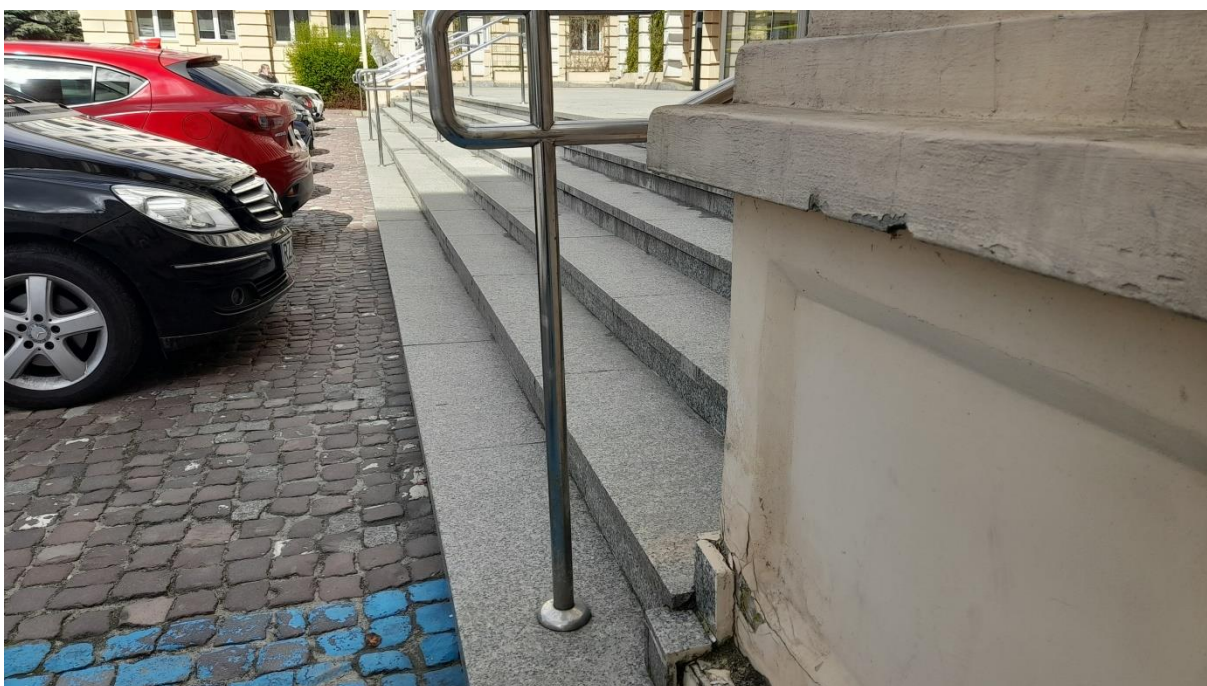
4.1 Załącznik graficzny z oznaczeniem zakresu robót w planie zagospodarowania.

4.2 Zdjęcia z inwentaryzacji stanu istniejącego lokalizujące opis robót pkt. 3.1-3.4.

Opracował:



Pkt. 3.1 Lokalizacja kostki integracyjnej przed pierwszym stopniem taras wschodni



Pkt. 3.1 Lokalizacja kostki integracyjnej przed pierwszym stopniem taras zachodni.



Pkt. 3.2 Dwa miejsca postojowe dla osób z niepełnosprawnością przy tarasie zachodnim.



Pkt. 3.3 Lokalizacja płytek prowadzących PCV na płaszczyźnie tarasu zachodniego



Pkt. 3.4 Wejście nr 1 na parking wschodni.



Pkt. 3.4 Wejście nr 2 na parking wschodni.