



# DZIENNIK URZĘDOWY

## WOJEWÓDZTWA ŁÓDZKIEGO

---

Łódź, dnia 31 października 2023 r.

Poz. 8940

### ZARZĄDZENIE REGIONALNEGO DYREKTORA OCHRONY ŚRODOWISKA W ŁODZI

z dnia 24 października 2023 r.

#### **w sprawie ustanowienia planu zadań ochronnych dla obszaru Natura 2000 Święte Ługi PLH100036**

Na podstawie art. 28 ust. 5 ustawy z dnia 16 kwietnia 2004 r. o ochronie przyrody (Dz. U. z 2023 r. poz. 1336, 1688 i 1890) zarządza się, co następuje:

§ 1. Ustanawia się plan zadań ochronnych dla obszaru Natura 2000 Święte Ługi PLH100036, zwanego dalej „obszarem”.

§ 2. Opis granicy obszaru określa załącznik Nr 1 do zarządzenia.

§ 3. Mapę obszaru stanowi załącznik Nr 2 do zarządzenia.

§ 4. Identyfikację istniejących i potencjalnych zagrożeń dla zachowania właściwego stanu ochrony siedlisk przyrodniczych, gatunków zwierząt i ich siedlisk, będących przedmiotami ochrony obszaru określa załącznik Nr 3 do zarządzenia.

§ 5. Cele działań ochronnych określa załącznik Nr 4 do zarządzenia.

§ 6. Działania ochronne ze wskazaniem podmiotów odpowiedzialnych za ich wykonanie i obszarów ich wdrażania określa załącznik Nr 5 do zarządzenia.

§ 7. Zarządzenie wchodzi w życie po upływie 14 dni od dnia ogłoszenia w Dzienniku Urzędowym Województwa Łódzkiego.

Regionalny Dyrektor  
Ochrony Środowiska w Łodzi

**Arkadiusz Malec**

## Załącznik Nr 1 do zarządzenia

Regionalnego Dyrektora Ochrony Środowiska w Łodzi  
z dnia 24 października 2023 r.

**OPIS GRANICY OBSZARU**

Granicę obszaru Natura 2000 opisano w postaci współrzędnych geograficznych punktów jej załamania w układzie współrzędnych płaskich prostokątnych PL-1992. <sup>1)</sup>

L.p.	X_PL1992	Y_PL1992	37.	391713,15	507068,39	74.	391334,42	507479,69
1.	391752,16	506320,61	38.	391705,44	507097,09	75.	391318,71	507476,89
2.	391746,63	506347,12	39.	391695,95	507105,50	76.	391313,06	507475,88
3.	391749,34	506368,10	40.	391686,45	507113,92	77.	391308,28	507475,02
4.	391752,73	506394,38	41.	391657,32	507099,42	78.	391299,24	507473,41
5.	391742,86	506439,89	42.	391648,99	507106,11	79.	391287,33	507472,70
6.	391739,54	506455,16	43.	391640,66	507112,79	80.	391275,42	507471,99
7.	391741,28	506478,73	44.	391644,33	507117,55	81.	391265,22	507482,42
8.	391742,19	506491,13	45.	391647,99	507122,32	82.	391267,73	507490,57
9.	391743,01	506502,30	46.	391648,35	507131,46	83.	391270,23	507498,71
10.	391742,39	506512,99	47.	391648,86	507144,32	84.	391277,42	507505,68
11.	391740,65	506543,31	48.	391649,23	507153,67	85.	391284,61	507512,64
12.	391739,75	506558,95	49.	391649,73	507166,32	86.	391286,52	507518,54
13.	391730,53	506602,39	50.	391646,70	507179,79	87.	391288,44	507524,43
14.	391726,64	506629,51	51.	391636,88	507180,80	88.	391286,26	507533,93
15.	391724,78	506642,48	52.	391627,05	507181,81	89.	391283,33	507541,71
16.	391709,87	506680,63	53.	391604,67	507214,56	90.	391283,27	507545,55
17.	391704,27	506694,95	54.	391582,29	507247,31	91.	391283,20	507549,40
18.	391705,03	506719,64	55.	391591,50	507258,00	92.	391282,20	507552,05
19.	391706,23	506758,75	56.	391600,71	507268,70	93.	391277,35	507564,96
20.	391707,43	506797,94	57.	391596,25	507274,43	94.	391270,52	507569,50
21.	391708,03	506817,76	58.	391573,43	507259,02	95.	391269,11	507570,44
22.	391708,11	506823,98	59.	391541,12	507274,63	96.	391265,13	507571,95
23.	391707,69	506832,48	60.	391508,81	507290,23	97.	391261,16	507573,46
24.	391707,20	506842,41	61.	391414,11	507449,05	98.	391252,00	507571,27
25.	391706,75	506851,56	62.	391392,98	507438,15	99.	391247,32	507572,80
26.	391706,17	506863,13	63.	391388,05	507447,82	100.	391242,65	507574,33
27.	391705,72	506872,35	64.	391386,83	507454,15	101.	391237,84	507577,62
28.	391705,15	506883,86	65.	391385,61	507460,48	102.	391231,54	507577,45
29.	391697,81	506896,15	66.	391381,96	507467,40	103.	391223,05	507573,84
30.	391690,47	506908,43	67.	391378,30	507474,32	104.	391219,04	507574,48
31.	391680,76	506924,68	68.	391372,63	507477,80	105.	391215,04	507575,12
32.	391692,37	506946,12	69.	391368,49	507480,35	106.	391208,55	507580,90
33.	391698,83	506958,03	70.	391366,96	507481,29	107.	391202,90	507603,43
34.	391705,12	506993,93	71.	391360,17	507482,19	108.	391203,04	507620,74
35.	391731,42	507037,87	72.	391353,38	507483,08	109.	391203,18	507638,05
36.	391722,29	507053,13	73.	391345,51	507481,67	110.	391201,92	507649,28

<sup>1)</sup> Układ współrzędnych płaskich prostokątnych PL-1992 jest jednym z układów tworzących państwowy system odniesień przestrzennych, o którym mowa w przepisach wydanych na podstawie art. 3 ust. 5 ustawy z dnia 17 maja 1989 r. - Prawo geodezyjne i kartograficzne (Dz. U. z 2023 r. poz. 1752, 1688 i 1762).

111.	391199,67	507651,98
112.	391200,66	507667,83
113.	391202,96	507704,78
114.	391153,58	507664,51
115.	391138,43	507667,51
116.	391134,94	507662,86
117.	391134,04	507654,72
118.	391130,02	507646,66
119.	391095,23	507575,82
120.	391094,23	507578,33
121.	391067,54	507650,37
122.	391058,43	507725,44
123.	391058,16	507767,46
124.	391074,25	507823,30
125.	391082,81	507888,95
126.	391081,17	507980,92
127.	391081,79	508023,21
128.	391089,75	508133,60
129.	391088,27	508180,70
130.	391086,89	508225,64
131.	391078,16	508323,81
132.	391072,31	508349,97
133.	391071,98	508350,95
134.	391067,45	508371,27
135.	391076,17	508400,68
136.	391079,49	508455,63
137.	391091,33	508489,14
138.	391100,05	508521,54
139.	391115,78	508550,87
140.	390690,46	508707,91
141.	390622,34	508792,35
142.	390619,90	508795,27
143.	390545,57	508887,38
144.	390364,66	508809,98
145.	390302,69	508783,50
146.	390287,86	508762,80
147.	390151,57	508572,67
148.	390137,97	508553,77
149.	390131,85	508544,94
150.	390018,94	508384,03
151.	390143,41	508323,04
152.	390161,59	508246,19
153.	390187,30	508258,96
154.	390269,17	508216,45
155.	390424,41	508180,39
156.	390452,72	508129,57
157.	390531,32	507988,56

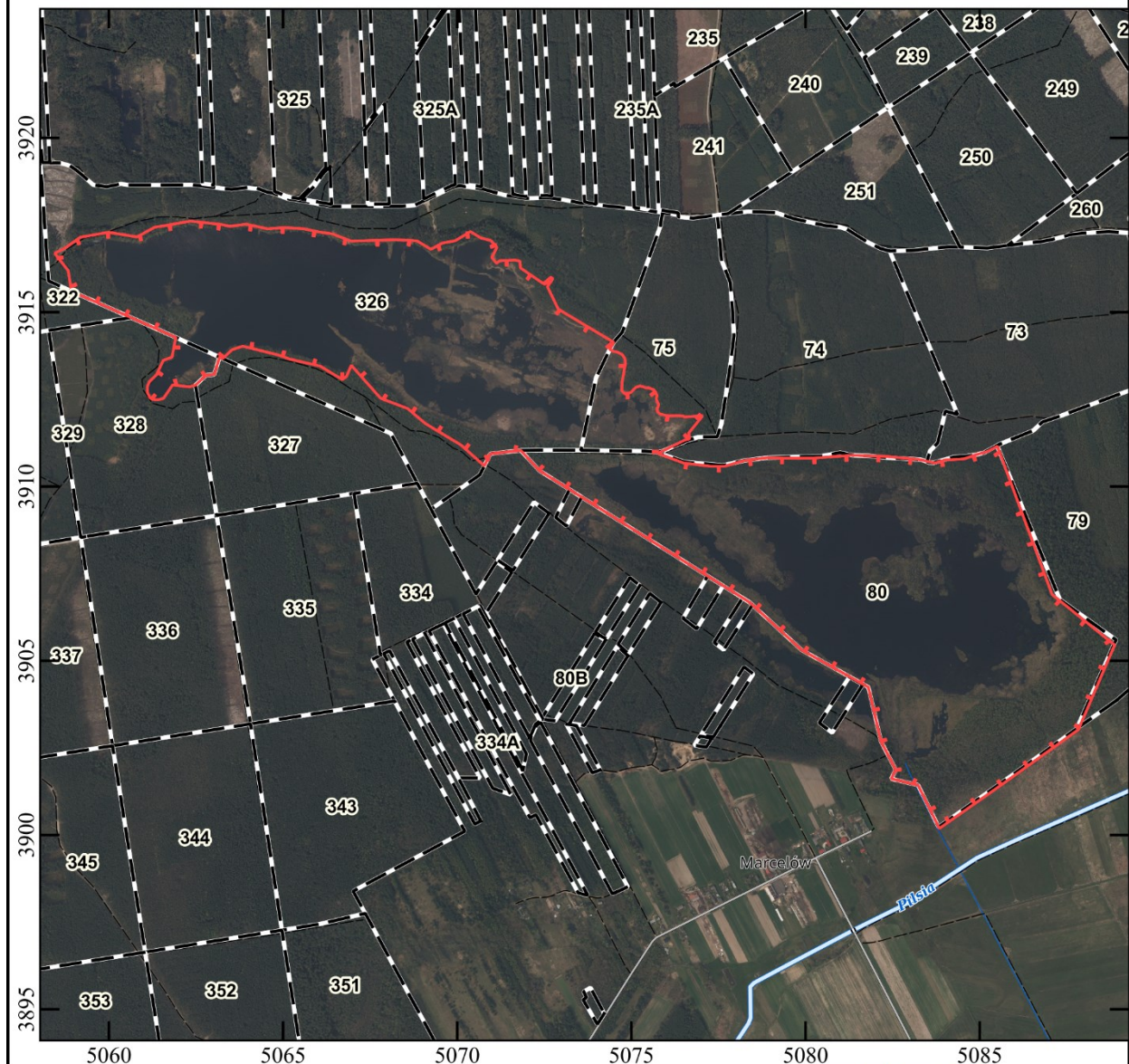
158.	390623,71	507887,72
159.	390658,59	507849,65
160.	390667,85	507839,54
161.	390679,54	507820,88
162.	390715,03	507764,19
163.	390755,48	507699,58
164.	390815,64	507603,5
165.	390953,36	507383,55
166.	390971,22	507355,02
167.	390997,15	507313,6
168.	391027,95	507264,41
169.	391045,73	507236,01
170.	391074,72	507209,18
171.	391103,72	507182,34
172.	391093,99	507094,92
173.	391059,41	507077,71
174.	391102,78	507029,21
175.	391119,06	507011,00
176.	391143,74	506970,02
177.	391160,93	506941,47
178.	391176,29	506915,97
179.	391180,59	506908,83
180.	391189,21	506898,63
181.	391202,15	506883,3
182.	391213,20	506870,22
183.	391223,72	506857,76
184.	391228,14	506846,17
185.	391233,64	506831,74
186.	391253,30	506780,14
187.	391266,66	506768,22
188.	391323,01	506717,95
189.	391347,83	506695,81
190.	391315,70	506682,08
191.	391307,00	506669,99
192.	391326,17	506638,42
193.	391340,50	506614,83
194.	391345,35	506606,85
195.	391348,53	506593,18
196.	391355,48	506563,32
197.	391362,32	506533,94
198.	391364,06	506526,44
199.	391365,63	506519,69
200.	391370,12	506506,93
201.	391375,64	506491,26
202.	391377,86	506484,95
203.	391379,19	506479,56
204.	391382,89	506464,58

205.	391390,31	506434,53
206.	391402,76	506384,11
207.	391392,79	506353,71
208.	391367,28	506326,38
209.	391371,27	506317,53
210.	391346,48	506310,04
211.	391321,69	506302,55
212.	391320,52	506290,57
213.	391319,36	506278,59
214.	391312,18	506270,99
215.	391299,67	506257,75
216.	391290,89	506248,46
217.	391286,12	506231,18
218.	391291,500	506182,69
219.	391253,30	506156,80
220.	391250,27	506147,09
221.	391249,33	506140,57
222.	391248,86	506132,57
223.	391254,44	506117,79
224.	391270,33	506110,23
225.	391275,86	506110,32
226.	391278,58	506110,37
227.	391286,83	506110,51
228.	391294,03	506113,30
229.	391301,23	506116,09
230.	391308,53	506123,80
231.	391317,89	506133,69
232.	391320,93	506136,90
233.	391361,92	506155,59
234.	391371,26	506181,18
235.	391427,88	506192,07
236.	391484,88	506063,31
237.	391554,43	505906,12
238.	391560,44	505892,61
239.	391619,56	505882,94
240.	391668,94	505844,19
241.	391683,67	505872,91
242.	391705,64	505904,27
243.	391715,45	505918,28
244.	391716,60	505924,92
245.	391729,57	505999,72
246.	391716,19	506080,60
247.	391744,38	506131,70
248.	391746,83	506150,08
249.	391761,57	506233,99
250.	391752,16	506320,61


Załącznik Nr 2 do zarządzenia  
Regionalnego Dyrektora Ochrony Środowiska w Łodzi  
z dnia 24 października 2023 r.

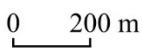
### MAPA OBSZARU

Granica obszaru Natura 2000 Święte Ługi PLH100036



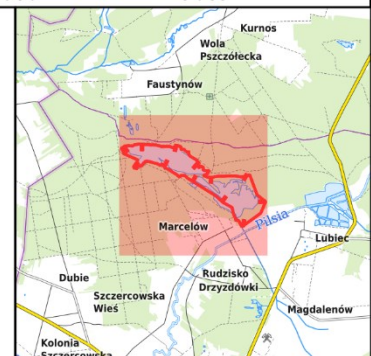
#### Objaśnienia

 Granica obszaru Natura 2000

Skala:  0 200 m

Układ współrzędnych: PL-1992

- Ortofotomapa: Główny Urząd Geodezji i Kartografii, usługa przeglądania (4 stycznia 2023 r.)
- Wydzielenia leśne: Bank Danych o Lasach (14 września 2021 r.)
- Dane topograficzne: © autorzy OpenStreetMap, OpenStreetMap.org (8 grudnia 2022 r.)



Załącznik Nr 3 do zarządzenia  
Regionalnego Dyrektora Ochrony Środowiska w Łodzi  
z dnia 24 października 2023 r.

**IDENTYFIKACJA ISTNIEJĄCYCH I POTENCJALNYCH ZAGROŻEŃ DLA ZACHOWANIA  
WŁĄSCIWEGO STANU OCHRONY SIEDLISK PRZYRODNICZYCH ORAZ GATUNKÓW  
ZWIERZĄT I ICH SIEDLISK, BĘDĄCYCH PRZEDMIOTAMI OCHRONY OBSZARU**

Lp.	Przedmiot ochrony	Opis zagrożenia <sup>1)</sup>
1.	*7110 <sup>2)</sup> Torfowiska wysokie z roślinnością torfotwórczą (żywe)	Nie dotyczy – brak przedmiotu ochrony.
2.	7120 Torfowiska wysokie zdegradowane, lecz zdolne do naturalnej i stymulowanej regeneracji	Nie dotyczy – brak przedmiotu ochrony.
3.	*91D0 Bory i lasy bagienne ( <i>Vaccinio uliginosi Betuletum pubescentis</i> , <i>Vaccinio uliginosi Pinetum</i> , <i>Pino mugo-Sphagnetum</i> , <i>Sphagno girgensohnii-Piceetum</i> ) i brzozowo-sosnowe bagienne lasy borealne	Zagrożenia istniejące: K01.03 Wyschnięcie Obecnie głównym zagrożeniem jest obniżanie poziomu wody w obszarze.  Zagrożenia potencjalne: X Brak zagrożeń i nacisków
4.	1166 traszka grzebieniasta <i>Triturus cristatus</i> ( <i>Triturus cristatus cristatus</i> )  1188 kumak nizinny <i>Bombina bombina</i>	U Nieznane zagrożenie lub nacisk Brak wystarczającej wiedzy na temat gatunku i jego siedliska.
5.	1042 zalotka większa <i>Leucorrhinia pectoralis</i>	Zagrożenia istniejące: F02.03 Wędkarstwo Zagrożenie o niewielkim znaczeniu, przy zbiorniku południowym. M01.02 Susze i zmniejszenie opadów Jedna z przyczyn obniżania poziomu wody, w roku 2020 stwierdzano bardzo niski poziom wody w zbiornikach.

<sup>1)</sup> Przy opisie zagrożeń podano ich kody, zgodnie z Instrukcją wypełniania Standardowego Formularza Danych obszaru Natura 2000 wersja 2012.1 opracowaną przez Generalną Dyrekcję Ochrony Środowiska.

<sup>2)</sup> \* - oznaczenie typu siedliska przyrodniczego o znaczeniu priorytetowym wskazanym w Rozporządzenia Ministra Środowiska z dnia 13 kwietnia 2010 r. w sprawie siedlisk przyrodniczych oraz gatunków będących przedmiotem zainteresowania Wspólnoty, a także kryteriów wyboru obszarów kwalifikujących się do uznania lub wyznaczenia jako obszary Natura 2000 (Dz. U. z 2014 r., poz. 1713).

	<p>C01.04.01 Kopalnie odkrywkowe Jedna z przyczyn zmian warunków hydrologicznych na stanowisku, obszar znajduje się w bezpośrednim oddziaływaniu leja depresyjnego kopalni odkrywkowej.</p> <p>Zagrożenia potencjalne: K02.01 Zmiana składu gatunkowego (sukcesja) Zmiana składu gatunkowego roślin wzdłuż brzegów zbiornika może przekształcić siedliska występowania gatunku. B04 Stosowanie biocydów, hormonów i substancji chemicznych (leśnictwo) Ewentualne opryski lasów przeciwko gradacji szkodników upraw leśnych mogą zagrozić funkcjonowaniu stanowiska.</p>
--	--



Załącznik Nr 4 do zarządzenia

Regionalnego Dyrektora Ochrony Środowiska w Łodzi

z dnia 24 października 2023 r.

**CELE DZIAŁAŃ OCHRONNYCH**

Lp.	Przedmiot ochrony	Parametr/wskaźnik <sup>1)</sup>	Cele działań ochronnych
1.	*7110 <sup>2)</sup> Torfowiska wysokie z roślinnością torfotwórczą (żywe)		Nie dotyczy – brak przedmiotu ochrony.
2.	7120 Torfowiska wysokie zdegradowane, lecz zdolne do naturalnej i stymulowanej regeneracji		Nie dotyczy – brak przedmiotu ochrony.
3.	*91D0 Bory i lasy bagienne ( <i>Vaccinio uliginosi</i> <i>Betuletum pubescentis</i> , <i>Vaccinio uliginosi</i> <i>Pinetum</i> , <i>Pino mugo-</i> <i>Sphagnetum</i> , <i>Sphagno</i> <i>girgensohnii-Piceetum</i> ) i brzożowo-sosnowe bagienne lasy borealne	Powierzchnia siedliska	Utrzymanie powierzchni siedliska 8 ha
		Gatunki charakterystyczne	Utrzymanie oceny wskaźnika U1 – obecnych 30-60% listy gatunków charakterystycznych.
		Gatunki dominujące	Utrzymanie oceny wskaźnika U2 – w jednej lub więcej warstw dominuje gatunek inny, niż zwykle w naturalnym zbiorowisku roślinnym.
		Inwazyjne gatunki obce w runie	Utrzymanie oceny wskaźnika FV – brak.
		Rodzime gatunki ekspansywne roślin zielnych	Utrzymanie oceny wskaźnika U1 – obecne lecz najwyżej 1 gatunek, nie bardzo silnie ekspansywny.
		Uwodnienie	Poprawa oceny wskaźnika U1 – nieco przesuszone.

<sup>1)</sup> Parametry/wskaźniki stanu ochrony [FV (stan właściwy), U1 (niezadowalający), U2 (zły)] zostały oparte na podstawie wskaźników stanu zachowania zawartych w metodyce monitoringu, o którym mowa w art. 112 ust. 2 ustawy o ochronie przyrody, a także raportów, o których mowa w art. 38 tej ustawy.

<sup>2)</sup>\* - oznaczenie typu siedliska przyrodniczego o znaczeniu priorytetowym wskazanym w Rozporządzeniu Ministra Środowiska z dnia 13 kwietnia 2010 r. w sprawie siedlisk przyrodniczych oraz gatunków będących przedmiotem zainteresowania Wspólnoty, a także kryteriów wyboru obszarów kwalifikujących się do uznania lub wyznaczenia jako obszary Natura 2000 (Dz. U. z 2014 poz. 1713).

		Wiek drzewostanu	Utrzymanie oceny wskaźnika U1 – <20% udział drzew starszych niż 100 lat, ale >50% udział drzew starszych niż 50 lat.
		Naturalne odnowienie drzewostanu	Utrzymanie oceny wskaźnika FV – tak, obfite.
		Występowanie mchów torfowców	Utrzymanie oceny wskaźnika U2 – brak lub bardzo niskie pokrycie.
		Występowanie i stan populacji charakterystycznych krzewinek	Utrzymanie oceny wskaźnika U1 – występują skąpo.
		Pionowa struktura roślinności	Utrzymanie oceny wskaźnika U1 – antropogenicznie zmieniona, lecz zróżnicowana.
		Zniszczenia runa i gleby związane z pozyskaniem drewna	Utrzymanie oceny wskaźnika U1 – nieliczne ślady, naruszony <1% powierzchni terenu, liczby drzew.
		Inne zniekształcenia (rozjeżdżenie, wydeptanie, zaśmiecenie)	Utrzymanie oceny wskaźnika U1 – występują, lecz mało znaczące
4.	1166 traszka grzebieniasta <i>Triturus cristatus</i> ( <i>Triturus cristatus cristatus</i> ) 1188 kumak nizinny <i>Bombina bombina</i>	Nie określa się. Weryfikacja występowania gatunku w obszarze.	
6.	1042 zalotka większa <i>Leucorrhinia pectoralis</i>	Liczba samców	Utrzymanie oceny wskaźnika U1 – 4-9 umiarkowana.
		Występowanie określonych gatunków (taksonów) roślin	Utrzymanie oceny wskaźnika FV - $\geq 2$ gatunki/taksony.
		Udział roślinności dogodnej dla gatunku	Utrzymanie oceny wskaźnika FV – siedlisko dogodne dla gatunku $\geq 75\%$ długości (lub powierzchni) roślinności przybrzeżnej lub $\geq 50\%$ całej powierzchni zbiornika (jeśli jest on cały lub w dużym stopniu porośnięty roślinnością).
		Jakość otoczenia (antropopresja)	Utrzymanie oceny wskaźnika FV – I.



Załącznik Nr 5 do zarządzenia

Regionalnego Dyrektora Ochrony Środowiska w Łodzi

z dnia 24 października 2023 r.

**DZIAŁANIA OCHRONNE ZE WSKAZANIEM PODMIOTÓW ODPOWIEDZIALNYCH ZA ICH WYKONANIE I OBSZARÓW ICH WDRAŻANIA**

Lp.	Przedmiot ochrony	Działania ochronne	Lokalizacja wdrażania działań	Podmiot odpowiedzialny za wykonanie
<b>Działania dotyczące ochrony czynnej gatunków zwierząt oraz ich siedlisk</b>				
1.	Wszystkie przedmioty ochrony obszaru	Zamontowanie zastawki spiętrzającej na odpływie ze zbiornika południowego wraz z wodowskazem na zbiorniku południowym ułatwiającym monitoring poziomu wody w obszarze - w pierwszych trzech latach obowiązywania planu zadań ochronnych. Oględziny zbiorników, w tym kontrola poziomu wody oraz funkcjonowania zastawki i spiętrzeń bobrowych na kanałach odpływowych, w okresie czerwiec - lipiec w pierwszych czterech latach od zamontowania zastawki.	Zbiornik południowy, kanał odpływowy. Nadleśnictwo Bełchatów, Leśnictwo Wola Pszczółcecka: 80f	Regionalny Dyrektor Ochrony Środowiska w Łodzi
<b>Dotyczące monitoringu stanu przedmiotów ochrony oraz monitoringu realizacji celów działań ochronnych</b>				
2.	*91D0 <sup>1)</sup> Bory i lasy bagienne ( <i>Vaccinio uliginosi Betuletum pubescentis, Vaccinio uliginosi Pinetum, Pino mugos-Sphagnetum, Sphagno girgensohnii-Piceetum</i> ) i brzoźowo-sosnowe bagienne lasy borealne	Monitoring stanu ochrony przedmiotów ochrony oraz realizacji celów działań ochronnych – nie rzadziej niż co sześć lat.  Zgodnie ze standardami metodyki opracowanymi przez GIOŚ w ramach Państwowego Monitoringu Środowiska	Transekt monitoringowy zgodnie ze współrzędnymi w układzie współrzędnych płaskich prostokątnych PL-1992: Punkt rozpoczęcia X: 391051,13	Regionalny Dyrektor Ochrony Środowiska w Łodzi

<sup>1)</sup>\* - oznaczenie typu siedliska przyrodniczego o znaczeniu priorytetowym wskazanym w Rozporządzeniu Ministra Środowiska z dnia 13 kwietnia 2010 r. w sprawie siedlisk przyrodniczych oraz gatunków będących przedmiotem zainteresowania Wspólnoty, a także kryteriów wyboru obszarów kwalifikujących się do uznania lub wyznaczenia jako obszary Natura 2000 (Dz. U. z 2014 poz. 1713).

		(PMŚ).	Y: 507843,44 Punkt centralny X: 391054,01 Y: 507951,18 Punkt końcowy X: 391056,90 Y: 508058,91	
3.	1042 zalotka większa <i>Leucorrhinia pectoralis</i>	Monitoring stanu ochrony przedmiotów ochrony oraz realizacji celów działań ochronnych – nie rzadziej niż co pięć lat.  Zgodnie ze standardami metodyki opracowanymi przez GIOŚ w ramach Państwowego Monitoringu Środowiska (PMŚ).	Cały obszar	Regionalny Dyrektor Ochrony Środowiska w Łodzi
<b>Dotyczące uzupełnienia stanu wiedzy o przedmiotach ochrony i uwarunkowaniach ich ochrony.</b>				
4.	1166 traszka grzebieniasta <i>Triturus cristatus</i> ( <i>Triturus cristatus cristatus</i> )  1188 kumak nizinny <i>Bombina bombina</i>	Uzupełnienie stanu wiedzy - zgodnie ze standardami metodyki opracowanymi przez GIOŚ w ramach Państwowego Monitoringu Środowiska (PMŚ), w ciągu pierwszych trzech lat od ustanowienia PZO.	Cały obszar	Regionalny Dyrektor Ochrony Środowiska w Łodzi