

Obszar Natura 2000 Sztolnia w Młotach PLH020090 - informacje ogólne



Rafał Klodek
Regionalna Dyrekcja Ochrony Środowiska
we Wrocławiu
Koordynator planu zadań ochronnych
obszaru Natura Sztolnia w Młotach
PLH020090

Wrocław, 1 września 2020 r.

Informacje ogólne

- Obszar Natura 2000 Sztolnia w Młotach wyznaczono w celu ochrony jednego z ważniejszych zimowisk mopka *Barbastella barbastellus* na Dolnym Śląsku.
- Obszar położony jest w miejscowości Młoty w obrębie Gór Bystrzyckich.
- Sztolnia została wykonana w ramach 1 etapu budowy elektrowni szczytowo-pompowej, która została niedokończona.
- Obszar obejmuje oprócz sztolni także teren leśny położony na zboczu góry, w której została ona wydrążona.
- Najważniejsze zagrożeniami są: realizacja planu wykorzystania sztolni do uruchomienia elektrowni szczytowo-pompowej, a także penetracja i niepokojenie zimujących zwierząt, palenie ognisk wewnątrz obiektu, zmiany mikroklimatu podczas okresu hibernacji nietoperzy.



REGIONALNA
DYREKCJA
OCHRONY
ŚRODOWISKA
WE WROCŁAWIU

Spełniamy wymagania EMAS – zarządzamy urzędem efektywnie, oszczędnie i prośrodowiskowo





NATURA 2000 - STANDARDOWY FORMULARZ DANYCH

dla obszarów specjalnej ochrony (OSO),
proponowanych obszarów mających znaczenie dla Wspólnoty (pOZW),
obszarów mających znaczenie dla Wspólnoty (OZW) oraz
specjalnych obszarów ochrony (SOO)

OBSZAR PLH020070
NAZWA OBSZARU Sztolnia w Młotach

ZAWARTOŚĆ

- [1. IDENTYFIKACJA OBSZARU](#)
- [2. POŁOŻENIE OBSZARU](#)
- [3. INFORMACJE PRZYRODNICZE](#)
- [4. OPIS OBSZARU](#)
- [5. STATUS OCHRONY OBSZARU](#)
- [6. POWIĄZANIA OBSZARU](#)
- [7. MAPA OBSZARU](#)

1. IDENTYFIKACJA OBSZARU

1.1. Typ B	1.2. Kod obszaru PLH020070	Powrót
---------------	-------------------------------	------------------------

1.3. Nazwa obszaru

Sztolnia w Młotach

1.4. Data opracowania 2004-09	1.5. Data aktualizacji 2019-11
----------------------------------	-----------------------------------

1.6. Instytucja lub osoba przygotowująca wniosek:

Nazwisko/Organizacja:	Generalna Dyrekcja Ochrony Środowiska
Adres:	Polska Wawelska 52/54 Warszawa 00-922
Adres e-mail:	kancelaria@gdos.gov.pl

Data zaproponowania obszaru jako OZW:	2007-03
Data zatwierdzenia obszaru jako OZW(*):	2009-03
Data objęcia obszaru ochroną SOO:	Brak danych



REGIONALNA
DYREKCJA
OCHRONY
ŚRODOWISKA
WE WROCŁAWIU

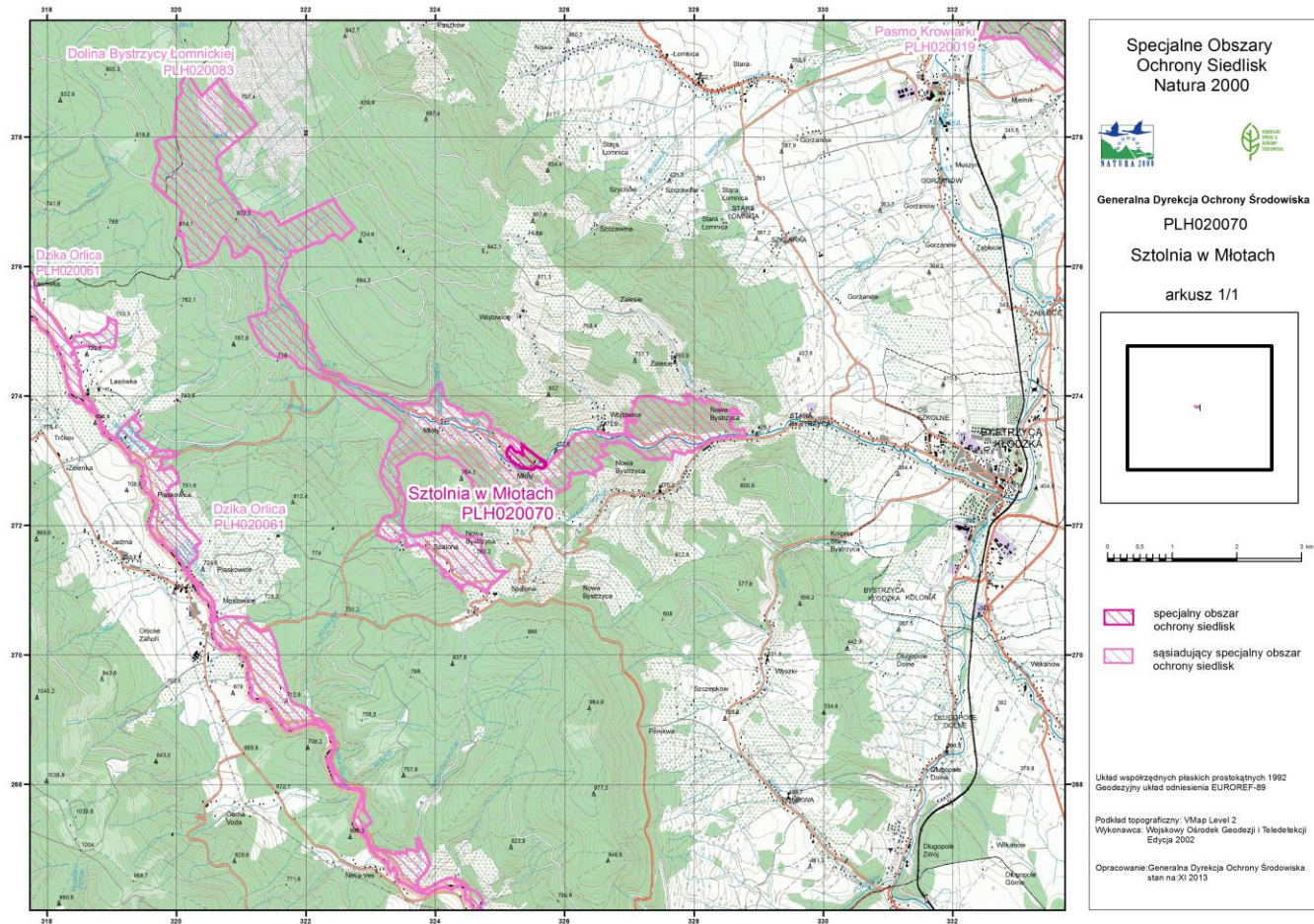
Spełniamy wymagania EMAS – zarządzamy urzędem efektywnie, oszczędnie i prośrodowiskowo



EMAS
Zweryfikowany system
zarządzania
środowiskowego
nr. 2.02.000-09

plany zadań ochronnych
Natura 2000
2017-2022

Mapa obszaru Natura 2000 Sztolnia w Młotach PLH020090



plany zadań ochronnych
Natura 2000
2017-2022

Fot. Robert Łapiński

Spełniamy wymagania EMAS – zarządzamy urzędem efektywnie, oszczędnie i prośrodowiskowo



Obszar Natura 2000 Sztolnia w Młotach PLH020090

Zgodnie ze standardowym formularzem danych (SDF) obszar Natura 2000 **Sztolnia w Młotach** zajmuje teren o **powierzchni 12,42 ha**.

Z przygotowywanego przez RDOŚ Wrocław projektu planu zadań ochronnych dla ww. obszaru Natura 2000 wyłączone są tereny należące do Lasów Państwowych (zakres PZO dla tych terenów będzie uwzględniony w ramach tworzonego obecnie Planu Urządzenia Lasu dla Nadleśnictwa Bystrzyca Kłodzka).

W związku z powyższym teren objęty badaniami zleconymi przez tut. Dyрекcję obejmuje **powierzchnię 6,64 ha, co stanowi 53,5 % całego obszaru Natura 2000**.



REGIONALNA
DYREKCJA
OCHRONY
ŚRODOWISKA
WE WROCŁAWIU

Spełniamy wymagania EMAS – zarządzamy urzędem efektywnie, oszczędnie i prośrodowiskowo



EMAS
Zweryfikowany system
zarządzania
środowiskowego
PL 2.02-006-09



Fundusze Europejskie
Infrastruktura i Środowisko



GENERALNA
DYREKCJA
OCHRONY
ŚRODOWISKA

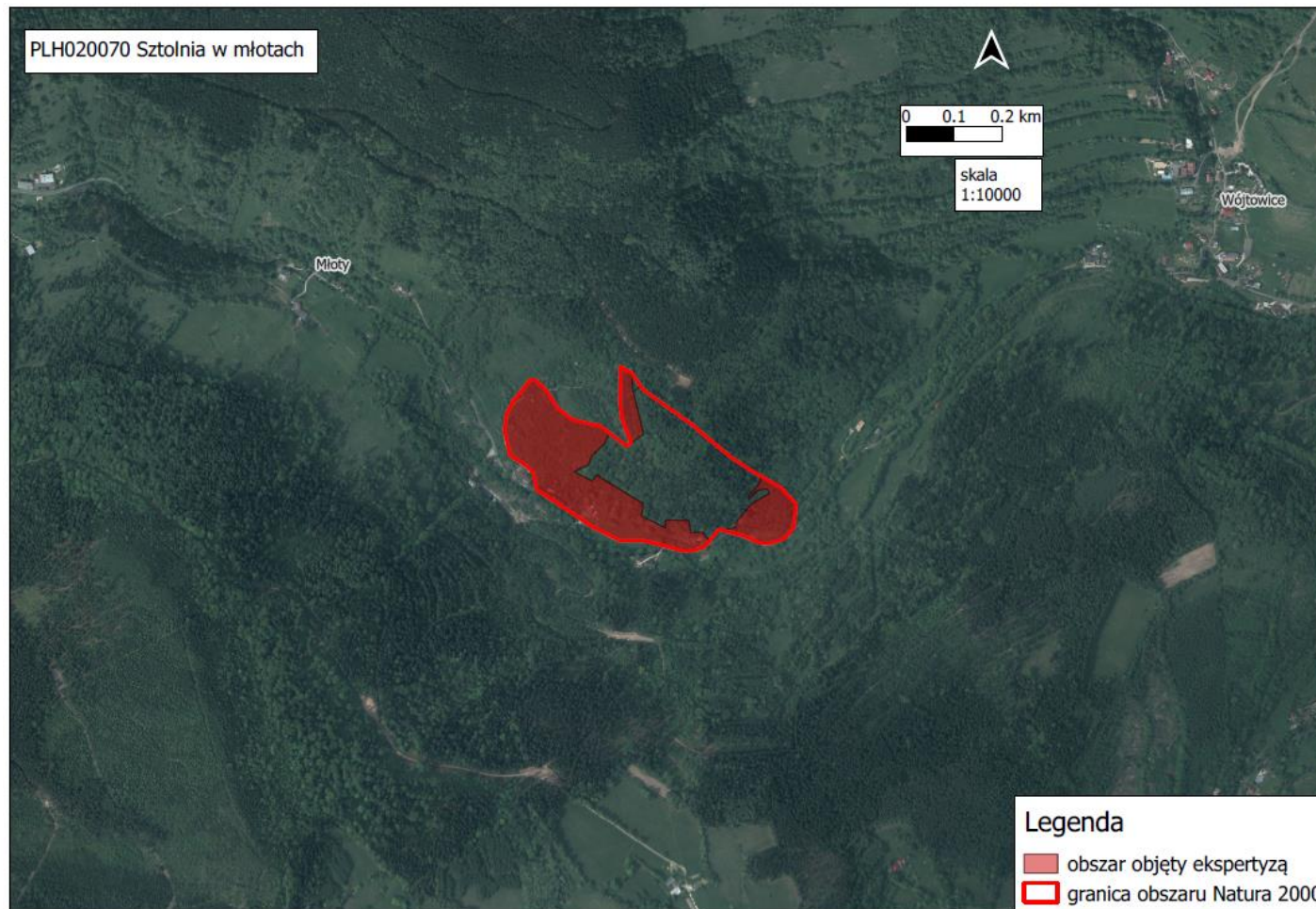


REGIONALNA
DYREKCJA
OCHRONY
ŚRODOWISKA
W BIAŁYMSTOKU

Unia Europejska
Fundusz Spójności



Mapa terenu objętego projektem (bez gruntów zarządzanych przez Nadleśnictwo Bystrzyca Kłodzka)



plany zadań ochronnych
Natura 2000
2017-2022

Mapa terenu objętego projektem – kolor zielony (bez gruntów zarządzanych przez Nadleśnictwo Bystrzyca Kłodzka) - zbliżenie



Obszar Natura 2000 Sztolnia w Młotach PLH020090

Daty ustanowienia obszaru:

marzec 2007 r.- obszar zaproponowany jako OZW (obszar mający znaczenie dla Wspólnoty)

marzec 2009 r. - zatwierdzenie obszaru przez Komisję Europejską jako OZW (obszar mający znaczenie dla Wspólnoty)

2021 r. – planowane wydanie Rozporządzenia Ministra Środowiska w sprawie ustanowienia Obszaru Specjalnej Ochrony siedlisk Sztolnia w Młotach PLH020090

plany zadań ochronnych
Natura 2000
2017-2022

Fot. Robert Lapiński



REGIONALNA
DYREKCJA
OCHRONY
ŚRODOWISKA
WE WROCŁAWIU

Spełniamy wymagania EMAS – zarządzamy urzędem efektywnie, oszczędnie i prośrodowiskowo



EMAS
Zweryfikowany system
zarządzania
środowiskowego
PL 2.02-006-09



Fundusze Europejskie
Infrastruktura i Środowisko



GENERALNA
DYREKCJA
OCHRONY
ŚRODOWISKA



REGIONALNA
DYREKCJA
OCHRONY
ŚRODOWISKA
W BIAŁYMSTOKU

Unia Europejska
Fundusz Spójności



Obszar Natura 2000 Sztolnia w Młotach PLH020090

Obszar Natura 2000 obejmuje tereny w granicach:

➤ powiatu kłodzkiego



➤ gminy Bystrzyca Kłodzka,

➤ Wieś: Młoty



plany zadań ochronnych
Natura 2000
2017-2022



REGIONALNA
DYREKCJA
OCHRONY
ŚRODOWISKA
WE WROCŁAWIU

Spełniamy wymagania EMAS – zarządzamy urzędem efektywnie, oszczędnie i prośrodowiskowo



EMAS
Zweryfikowany system
zarządzania
środowiskowego
PL 2.02-006-09



Fundusze Europejskie
Infrastruktura i Środowisko



GENERALNA
DYREKCJA
OCHRONY
ŚRODOWISKA



REGIONALNA
DYREKCJA
OCHRONY
ŚRODOWISKA
W BIAŁYMSTOKU

Unia Europejska
Fundusz Spójności



Fot. Robert Lapiński

Przedmioty ochrony obszaru Natura 2000

Sztolnia w Młotach PLH020090

2 typy siedlisk przyrodniczych:

kod	nazwa	Powierzchnia [ha]
8220	Ściany skalne i urwiska krzemianowe ze zbiorowiskami z <i>Androsacion vandellii</i>	0,01
9110	Kwaśne buczyny <i>Luzulo-Fagetum</i>	2,21

plany zadań ochronnych
Natura 2000
2017-2022

Fot. Robert Lapiński



REGIONALNA
DYREKCJA
OCHRONY
ŚRODOWISKA
WE WROCŁAWIU

Spełniamy wymagania EMAS – zarządzamy urzędem efektywnie, oszczędnie i prośrodowiskowo



Fundusze Europejskie
Infrastruktura i Środowisko



GENERALNA
DYREKCJA
OCHRONY
ŚRODOWISKA



REGIONALNA
DYREKCJA
OCHRONY
ŚRODOWISKA
W BIAŁYMSTOKU

Unia Europejska
Fundusz Spójności



Przedmioty ochrony obszaru Natura 2000

Sztolnia w Młotach PLH020090

1 gatunek zwierzęcia:

kod	nazwa
1308	Mopek <i>Barbastella barbastellus</i>

Wg SDF liczba zimujących nietoperzy wynosi od 160 do 250 osobników



Terminy sporządzenia planu zadań ochronnych dla obszaru Natura 2000 Sztolnia w Leśnej:

- Aktualnie prowadzone zostały zlecone badania terenowe:
 - ekspertyza siedliskowa (wykonawca: Centrum Ochrony Mokradeł),
 - ekspertyza chiropterologiczna (wykonawca: Narodowa Fundacja Ochrony Środowiska);
- Projekt PZO zostanie przygotowany do II kwartału 2022 r.;
- Zarządzenie zostanie ustanowione do IV kwartału 2022 r.





Dziękuję za uwagę

ww.wroclaw.rdos.gov.pl
(zakładka Plany Zadań Ochronnych)

e-mail: rafal.klodek.wroclaw@rdos.gov.pl

Tel. 71 747 93 12

(fotografie: T. Gottfried)



REGIONALNA
DYREKCJA
OCHRONY
ŚRODOWISKA
WE WROCŁAWIU

Spełniamy wymagania EMAS – zarządzamy urzędem efektywnie, oszczędnie i prośrodowiskowo



Fundusze Europejskie
Infrastruktura i Środowisko



GENERALNA
DYREKCJA
OCHRONY
ŚRODOWISKA



REGIONALNA
DYREKCJA
OCHRONY
ŚRODOWISKA
W BIAŁYMSTOKU

Unia Europejska
Fundusz Spójności



Fot. Robert Lapiński