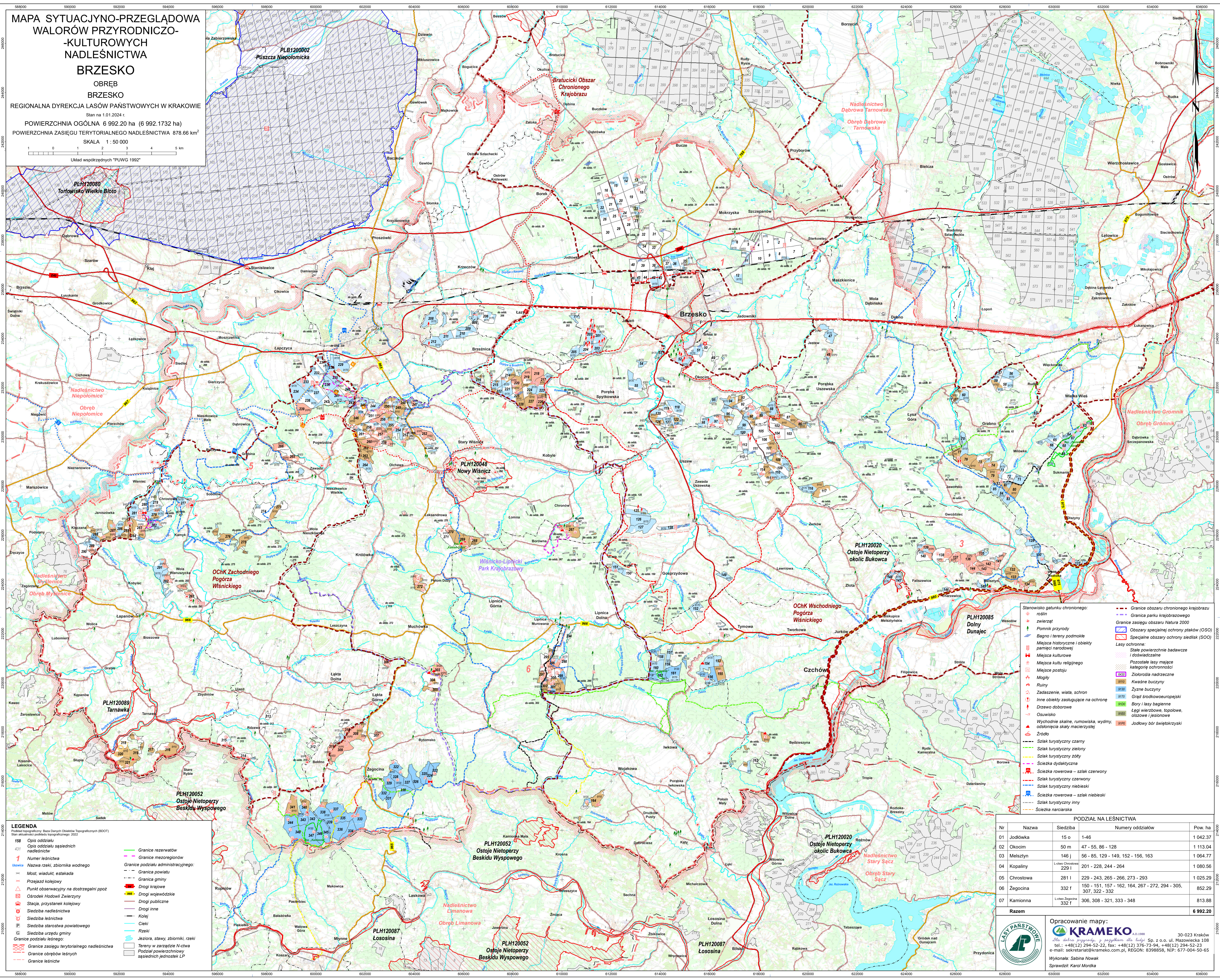


**MAPA SYTUACYJNO-PRZEGLĄDOWA
WALORÓW PRZYRODNICZO-
KULTUROWYCH
NADLEŚNICTWA
BRZESKO
OBREB
BRZESKO**

REGIONALNA DYREKCJA LASÓW PAŃSTWOWYCH W KRAKOWIE
Stan na 1.01.2024 r.

POWIERZCHNIA OGÓLNA 6 992,20 ha (6 992,1732 ha)
POWIERZCHNIA ZASIĘGU TERYTORIALNEGO NADLEŚNICTWA 878,66 km²
SKALA 1 : 50 000

Układ współrzędnych "PUWG 1992"



LEGENDA

Podkład topograficzny: Baza Danych Obiektów Topograficznych (BDOT)
Słonecznikowa podkład topograficzny: 2022

158 Opis oddziału
431 Opis oddziału sąsiednich nadleśnictw

Numer leśnictwa
Nazwa rzeki, estakada
Przejazd kolejowy
Punkt obserwacyjny na dostrzegalni ppoz
Ośrodek Hodowli Zwierząt
Stacja przystanek kolejowy
Siedziba nadleśnictwa
Siedziba leśnictwa
Siedziba starostwa powiatowego
Siedziba urzędu gminy

Granice podziału leśnego:
Granice zasięgu terytorialnego nadleśnictwa
Granice obrębów leśnych
Granice leśnictw

Granice rezerwatów
Granice mezoregionów
Granice podziału administracyjnego:
Granica powiatu
Granica gminy
Drogi krajowe
Drogi wojewódzkie
Drogi publiczne
Drogi inne
Kolej
Cieki
Rzeki
Jeziora, stawy, zbiorniki, rzeki
Tereny w zarządzie N-cictwa
Porozki powierzchniowy sąsiednich jednostek LP

Stanowisko gatunku chronionego:
roslin
zwierząt
Pomnik przyrody
Bagna i tereny podmokłe
Miejsca historyczne i obiekty pamięci narodowej
Miejsca kulturowe
Miejsca kultu religijnego
Miejsce postoju
Mogily
Ruiny
Zaduszenie, wiata, schron
Inne obiekty zasługujące na ochronę
Drzewo dobrodziej
Ochronione skłone, rumowiska, wydmy, odłogi skały macierzystej

Granice obszaru chronionego krajobrazu
Granice parku krajobrazowego
Granice zasięgu obszaru Natura 2000
Obszary specjalnej ochrony ptaków (OSO)
Specjalne obszary ochrony siedlak (SOO)

Lasy ochronne:
Stożki powierzchniowe badawcze i doświadczalne
Pozostałe lasy mające kategorię ochronności
Mogily
Zielonizacja nadrzeczna
Kwaśne buczyny
Złote buczyny
Grąd środkowoeuropejski
Bory i lasy bagienne
Łęgi wierzbowe, topolowe, olszowe i jesionowe
Jodłowy bór świetokrzyski

Szlak turystyczny czarny
Szlak turystyczny zielony
Szlak turystyczny żółty
Szcieżka dydaktyczna
Szcieżka rowerowa – szlak czerwony
Szlak turystyczny czerwony
Szlak turystyczny niebieski
Szcieżka rowerowa – szlak niebieski
Szlak turystyczny inny
Szcieżka narciarska

PODZIAŁ NA LEŚNICTWA				
Nr	Nazwa	Siedziba	Numer oddziałów	Pow. ha
01	Jodłówka	15 o	1-46	1 042,37
02	Okocim	50 m	47 - 55, 86 - 128	1 113,04
03	Melszżyn	146 j	56 - 85, 129 - 149, 152 - 156, 163	1 064,77
04	Kopaliny	229 l	201 - 228, 244 - 264	1 080,56
05	Chrostowa	281 l	229 - 243, 265 - 266, 273 - 293	1 025,29
06	Żegocina	332 f	150 - 151, 157 - 162, 164, 267 - 272, 294 - 305, 307, 322 - 332	852,29
07	Kamionna	l-ciem. Żegocina 332 f	306, 308 - 321, 333 - 348	813,88
Razem				6 992,20

Opracowanie mapy:
KRAMEKO
A.D.1988
30-023 Kraków
tel.: +48(12) 294-52-22, fax: +48(12) 376-73-94, +48(12) 594-52-23
e-mail: sekretariat@krameko.com.pl, REGON: 839858, NIP: 677-004-50-65

Wykonała: Sabina Nowak
Sprawdził: Karol Mordka