

ZARZĄDZENIE NR.....^{47/16}
REGIONALNEGO DYREKTORA OCHRONY ŚRODOWISKA
w Lublinie
z dnia ¹⁷...października 2016 r.
w sprawie ustanowienia zadań ochronnych dla rezerwatu przyrody
„Rogów”

Na podstawie art. 22 ust. 2 pkt. 2 ustawy z dnia 16 kwietnia 2004 roku o ochronie przyrody (t. j. z 2016 r. Dz. U. poz. 1651 z późn. zm.)

zarządza się, co następuje:

§ 1. Ustanawia się na jeden rok zadania ochronne dla rezerwatu przyrody „Rogów”, zwanego dalej „rezerwatem”.

§ 2. Zadania ochronne, o których mowa w § 1, obejmują:

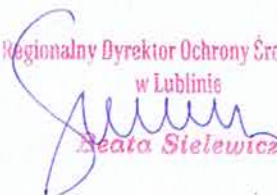
- 1) identyfikację i ocenę istniejących i potencjalnych zagrożeń wewnętrznych i zewnętrznych oraz sposoby eliminacji lub ograniczenia tych zagrożeń i ich skutków, które są określone w załączniku nr 1 do zarządzenia;
- 2) opis sposobów ochrony czynnej ekosystemów i gatunków roślin, z podaniem rodzaju, rozmiaru i lokalizacji poszczególnych zadań, które są określone w załączniku nr 2 do zarządzenia;
- 3) wskazanie obszarów objętych ochroną czynną.

§ 3. Obszar rezerwatu objęty jest ochroną czynną.

§ 4. Traci moc zarządzenie nr 56/15 Regionalnego Dyrektora Ochrony Środowiska w Lublinie z dnia 28 października 2015 r. w sprawie ustanowienia zadań ochronnych dla rezerwatu przyrody „Rogów”.

§ 5. Nadzór nad wykonaniem zarządzenia sprawuje Regionalny Konserwator Przyrody w Lublinie.

§ 6. Zarządzenie wchodzi w życie z dniem podpisania.

Regionalny Dyrektor Ochrony Środowiska
w Lublinie

Beata Stęlewicz

Załącznik nr1

Identyfikacja i ocena istniejących i potencjalnych zagrożeń wewnętrznych i zewnętrznych oraz sposoby eliminacji lub ograniczenia tych zagrożeń i ich skutków.

Lp.	Identyfikacja i ocena istniejących i potencjalnych zagrożeń wewnętrznych i zewnętrznych	Sposoby eliminacji lub ograniczania tych zagrożeń i ich skutków
1.	Zarastanie murawy kserotermicznej roślinnością zielną i krzewiastą, prowadzące do pogarszania się warunków siedliskowych cennych gatunków roślin kserotermicznych, w tym dziewięcisiu popłocholistnego.	Zahamowanie procesu sukcesji ekologicznej poprzez odtworzenie otwartego charakteru murawy kserotermicznej.

Załącznik nr2

Opis sposobów ochrony czynnej ekosystemów i gatunków roślin z podaniem rodzaju, rozmiaru i lokalizacji poszczególnych zadań.

Lp.	Rodzaj zadań ochronnych	Rozmiar zadań ochronnych	Lokalizacja zadań ochronnych
1.	Wycinka trzyletnich odrostów drzew i krzewów. Wyrwanie siewek drzew i krzewów m.in. brzozy brodawkowatej i sosny zwyczajnej. Usuwanie nawłoci poprzez wyrwanie lub wykoszenie. Usunięcie pozyskanej biomasy poza teren rezerwatu.	0,5 ha	Gmina: Grabowiec obręb: Rogów działka o nr ewid.: 370

Regionalny Dyrektor Ochrony Środowiska
w Lublinie
Beata Stęlewicz

UZASADNIENIE

do zarządzenia nr 47/16

Regionalnego Dyrektora Ochrony Środowiska w Lublinie
z dnia 17. października 2016 r.

Zarządzenie Regionalnego Dyrektora Ochrony Środowiska w Lublinie w sprawie ustanowienia zadań ochronnych dla rezerwatu przyrody „Rogów” wynika z art. 22 ust 2 pkt. 2 ustawy z dnia 16 kwietnia 2004 r. o ochronie przyrody (t. j. z 2016 r. Dz. U. poz. 1651 z późn. zm.) zgodnie z którymi dla rezerwatów przyrody, do czasu ustanowienia planu ochrony, regionalny dyrektor ochrony środowiska ustanawia, w drodze zarządzenia, zadania ochronne.

Rezerwat przyrody „Rogów”, o powierzchni 0,95 ha, został utworzony na podstawie Zarządzenia Ministra Leśnictwa i Przemysłu Drzewnego z dnia 23 października 1965 r. w sprawie uznania za rezerwat przyrody (M. P. Nr 65, poz. 373).

Celem ochrony jest zachowanie ze względów naukowych i dydaktycznych stanowiska rzadkich roślin stepowych i roślin kserotermicznych z reliktowym stanowiskiem dziewięcisiłu popłocholistnego *Carlina onopordifolia*.

Ze względu na występowanie siedlisk z Załącznika I Dyrektywy 92/43/EWG (6210 murawy kserotermiczne, 9170 łąk środkowoeuropejski i subkontynentalny) oraz gatunku 2249 dziewięcisił popłocholistny *Carlina onopordifolia* obszar rezerwatu wchodzi w skład specjalnego obszaru ochrony siedlisk Natura 2000 Rogów PLH060062.

W poprzednich latach, w rezerwacie przyroda „Rogów” prowadzono zabiegi ochrony czynnej polegające na selektywnej wycince krzewów i drzew oraz wykaszaniu roślinności zielnej na obszarze murawy kserotermicznej, ale mimo tych zabiegów w chwili obecnej obserwuje się intensywną ekspansję roślinności zielnej i krzewiastej.

Proces zarastania muraw kserotermicznych skutkuje niekorzystnymi zmianami siedliskowymi spowodowanymi zwiększaniem uwilgotnienia, ograniczeniem dostępu światła słonecznego i zmniejszeniem amplitudy temperatur rocznych i dobowych. Wynikiem tego procesu jest ustępowanie cennych gatunków roślin będących celem ochrony rezerwatu.

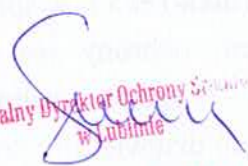
W związku z powyższym, w celu utrzymania siedliska życia wielu rzadkich gatunków muraw kserotermicznych, w tym dziewięcisiłu popłocholistnego, zaplanowano wykonanie zabiegów ochronnych. Będą one polegały na wycince trzyletnich odrostów drzew i krzewów, wrywaniu siewek drzew i krzewów m. in. brzozy brodawkowatej i sosny zwyczajnej oraz usuwaniu nawłoci poprzez wrywanie lub wykoszenie.

Natomiast uzyskana biomasa będzie zbierana i wywożona poza teren rezerwatu. Lokalizację przedmiotowych prac obrazuje załącznik nr 3 do niniejszego zarządzenia. Prace te będą przeprowadzone jesienią, po wysypaniu się nasion cennych gatunków roślin.

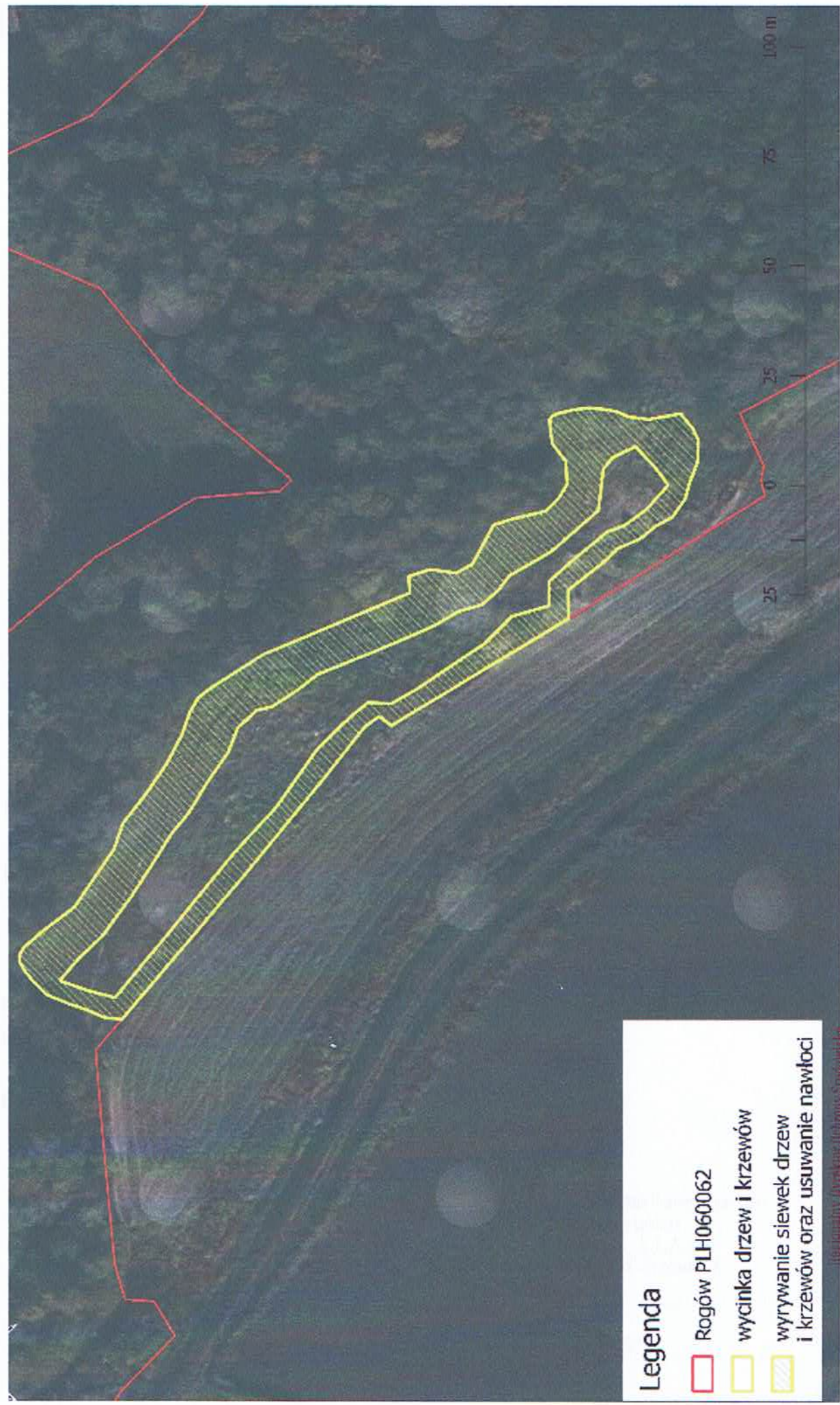
Wykonanie tych zabiegów przyczyni się do przywrócenia właściwego stanu ochrony przyrody rezerwatu „Rogów” i jednocześnie obszaru Natura 2000 Rogów PLH060062 poprzez stworzenie optymalnych warunków do zachowania cennej murawy kserotermicznej.

Zaplanowane zabiegi ochronne wpisują się w zadania ochronne obszaru Natura 2000 Rogów PLH060062 ustanowione Zarządzeniem Regionalnego Dyrektora Ochrony Środowiska W Lublinie z dnia 4 maja 2016 r. w sprawie ustanowienia planu zadań ochronnych dla obszaru Natura 2000 Rogów PLH060062.




Zadania ochronne będą realizowane przez Regionalną Dyрекcję Ochrony Środowiska w Lublinie w ramach projektu pn. „Ochrona bioróżnorodności siedlisk trawiastych wschodniej Lubelszczyzny” współfinansowanego przez Mechanizm Finansowy Europejskiego Obszaru Gospodarczego na lata 2009 – 2014 r.


Regionalny Dyrektor Ochrony Środowiska
w Lublinie
Beata Siewicz

Załącznik nr 3 do zarządzenia nr 47/16 Regionalnego Dyrektora Ochrony Środowiska w Lublinie z dnia 17 października 2016 r.



Legenda

-  Rogów PLH060062
-  wycinka drzew i krzewów
-  wrywanie siewek drzew i krzewów oraz usuwanie nawłoci

Regionalny Dyrektor Ochrony Środowiska

w Lublinie
Beata Stęlewicz