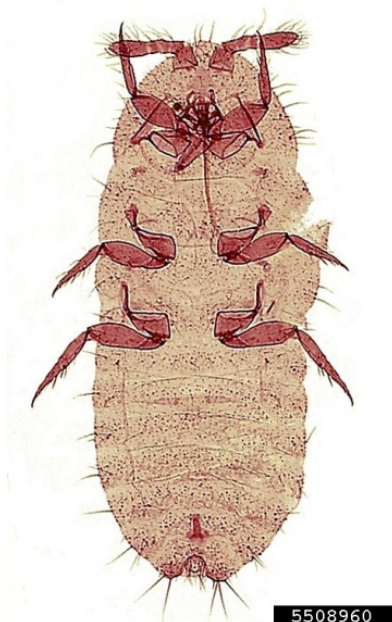


RHIZOECUS HIBISCI

SZKODNIK PODLEGAJĄCY OBOWIĄZKOWI ZWALCZANIA



Samice *Rhizoecus hibisci* na korzeniach żywiciela; fot. http://www.extento.hawaii.edu/kbase/crop/Type/r_hibisci.htm (po lewej) oraz <http://idtools.org/id/scales/factsheet.php?name=6871i> (po prawej)



Samica *Rhizoecus hibisci* w powiększeniu; na dzięki uprzejmości Alessandra Rung, <https://www.invasive.org/browse/detail.cfm?imgnum=5508960>

Ulotka nie jest przeznaczona do wykorzystania w celach komercyjnych.

Zasięg występowania i opis agrofaga

Rhizoecus hibisci Kawai et Takagi występuje w Azji (Chiny, Japonia, Tajwan), a ponadto w USA i Portoryko. W Europie gatunek ten został stwierdzony we Włoszech (Sycylia), a ostatnio wykryto jego obecność w Belgii, Danii, Niemczech, Słowenii, Słowacji i Szwajcarii na roślinach importowanych z Włoch. W przeszłości (2000 r.) szkodnika wykryto także w Holandii na roślinach importowanych z Chin, lecz jego ogniska zlikwidowano.

Rhizoecus hibisci jest owadem z rzędu pluskwiaków równoskrzydłych (Homoptera), rodziny czerwców mączystych (Pseudococcidae). Występujące na korzeniach samice są kremowobiałe, podługne, owalne, długości 1,2–2,4 mm, z krótkimi odnóżami i czułkami, a ich ciało pokryte jest mączystym woskowym nalotem. Poruszają się one bardzo wolno. Jednoznaczna identyfikacja wymaga szczegółowej analizy spreparowanych i prześwietlonych samic. Stadia larwalne są mniejsze od osobników dorosłych i przy licznych występowaniu szkodnika mogą poruszać się po powierzchni gleby. Samce są zaopatrzone w dwie pary skrzydeł, lecz podczas inspekcji materiału roślinnego spotyka się je rzadko.

Rośliny żywicielskie

R. hibisci jest polifagiem porażającym rośliny jedno- i dwuliścienne z 20 rodzin botanicznych; po raz pierwszy został on opisany na herbacie (*Camellia sinensis*). Najczęściej notowany jest on na roślinach bonsai z gatunku serrisa cuchnąca (*Serissa foetida*) oraz różnych gatunkach roślin ozdobnych, takich jak kufea (*Cuphea* spp), hibiskus (*Hibiscus rosa-sinensis*), oleander pospolity (*Nerium oleander*), pelargonie (*Pelargonium* spp.), różaneczniki (*Rhododendron* spp.), ligustr jajolistny (*Ligustrum ovalifolium*), granat (*Punica granatum*), *Sageretia theezans*, wąż drobnolistny (*Ulmus parvifolia*), brzostownica japońska (*Zelkova serrata*), kalatea (*Calathea* spp.), difenbachia (*Dieffenbachia* spp.), figowiec (*Ficus* spp.), kuflik (*Callistemon* spp.) i różne rośliny z rodziny arekowatych (*Arecaceae*) (palmy), takie jak daktylowiec (*Phoenix* spp.) i karłatka niska (*Chamaerops humilis*).

Objawy występowania i szkodliwość

Szkodnik poraża korzenie roślin, na których często obserwowane są tylko niewielkie objawy jego występowania, lub wręcz się ich nie obserwuje. Zainfekowane rośliny mogą wykazywać słaby wzrost; liście więdną, stają się blade i zmieniają kolor na żółty lub szary, a alternatywnie mogą stać się miękkie i brązowe. Woskowata wydzielina wytwarzana przez owady gromadzi się wokół korzeni, na glebie lub na wewnętrznej stronie powierzchni pojemnika do uprawy roślin. Takie objawy mogą być jednak trudne do wykrycia w przypadku roślin o dużych wymiarach.

Najwięcej szkód *R. hibisci* wywołuje na roślinach ozdobnych uprawianych w szklarniach. Porażone rośliny słabo rosną, mogą nie kwitnąć, a nawet obumierają.

Sposoby rozprzestrzeniania i przenikania

Owady mogą rozprzestrzeniać się w sposób naturalny na niewielką odległość – nimfy mogą przechodzić w szklarniach z doniczki do doniczki, lub są przenoszone podczas nawadniania roślin. Na większy dystans szkodnik może być przenoszony głównie wraz z roślinami doniczkowymi i z towarzyszącym im podłożem.

Postępowanie w przypadku podejrzenia wystąpienia agrofaga

W przypadku jakichkolwiek podejrzeń co do obecności agrofaga w uprawach roślin z gatunków żywicielskich, zwłaszcza pod osłonami, należy poinformować o tym fakcie najbliższą jednostkę organizacyjną Państwowej Inspekcji Ochrony Roślin i Nasiennictwa (PIORiN). Oddziały PIORiN umiejscowione są w większości miast powiatowych. Dane kontaktowe tych jednostek znajdują się na stronie <http://piorin.gov.pl/>.

Wymagania fitosanitarne

W Unii Europejskiej, a tym samym w Polsce gatunek *R. hibisci* podlega obowiązkowi zwalczania (jest to agrofag kwarantnowy w Unii).