

www.bytnica.zielonagora.gov.pl



Lasy Państwowe



Spotkanie wstępne Zespołu Lokalnej Współpracy

Bytnica, 30 października 2024 r.

Nadleśnictwo Bytnica



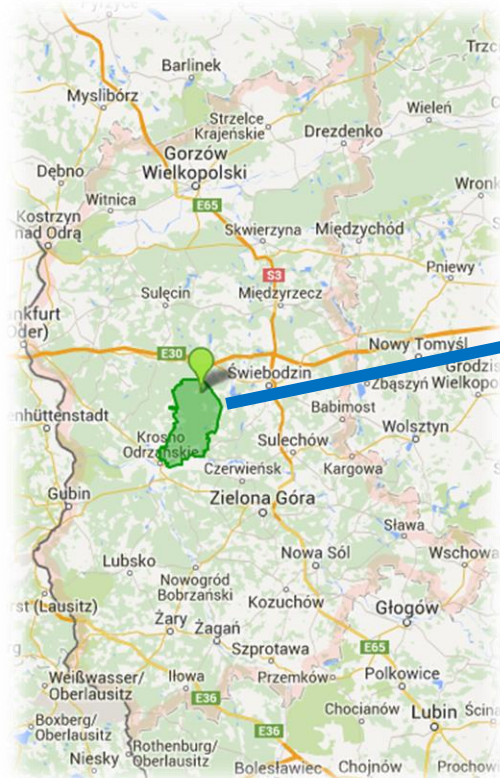
Plan Urządzenia Lasu



Zespół Lokalnej Współpracy



Lasy społeczne



An aerial photograph of a forest landscape. The majority of the area is covered in a dense, dark green forest of tall, thin trees. In the center, there is a large, irregularly shaped cleared area. This area is divided into several sections: a rectangular section with brown, tilled soil, a section with a dense stand of young, thin trees, and a large section with a field of bright yellow-green plants, possibly a young forest or a specific crop. A dirt road or path winds through the forest on the left side of the cleared area. The horizon is visible in the distance under a clear sky.

Nadleśnictwo Bytnica



Nadleśnictwo Bytnica – specyfika

- Lesistość obszaru – prawie 80%
- Zwarty, jednolity kompleks leśny
- Ogromne potencjalne zagrożenie pożarowe
- Monokultura sosny (ok. 94% powierzchni) i związane z tym zagrożenia
- Pokażna baza surowcowa drewna
- Znikoma sieć dróg utwardzonych
- Najniższe w województwie lubuskim zaludnienie
- Ogromne bogactwo przyrody (ochrona gatunkowa: 2 gatunki owadów, 12 gatunków płazów, 7 gatunków gadów, 125 gatunków ptaków i 28 gatunków ssaków, 78 gatunków roślin, 5 gatunków grzybów, Gryżyński Park Krajobrazowy, 8 obszarów Natura 2000, 5 pomników przyrody, 7 użytków ekologicznych,)
- Na całym obszarze Nadleśnictwa prowadzona jest gospodarka łowiecka na zasadzie obwodów wyłączonych



Czym jest Plan Urządzenia Lasu?

PUL to szczegółowy dokument, który określa, jak będzie zarządzany dany las przez najbliższe dziesięć lat, jest on sporządzany na podstawie Ustawy o lasach i w oparciu o Instrukcję Urządzania Lasu.

Zawiera między innymi informacje o:

Stanie lasu: gatunkach drzew, ich wieku, zdrowotności.

Celach gospodarczych: określa gdzie i w jakim rozmiarze pozyskiwane będzie drewno.

Celach ochronnych: jak będą chronione rzadkie gatunki roślin i zwierząt, gleba czy wody.

Celach społecznych: jak las będzie udostępniany mieszkańcom (szlaki turystyczne, miejsca rekreacji).



Zespół Lokalnej Współpracy

Zespół Lokalnej Współpracy (ZLW) to ciało doradcze powoływane przy okazji tworzenia **Planu Urządzenia Lasu (PUL)**. Jego głównym zadaniem jest zapewnienie szerokiej konsultacji społecznej dotyczącej przyszłości lasów objętych powstającym Planem Urządzenia Lasu.

ZLW zajmuje się m.in. wyznaczaniem i ustalaniem sposobów zagospodarowania lasów o zwiększonej funkcji społecznej.

Powołany zostanie na mocy Decyzji Regionalnego Dyrektora Lasów Państwowych w styczniu 2025 r.



Harmonogram spotkań w trakcie sporządzania PUL

Zespół lokalnej współpracy uczestniczy w:

- pracach nad Planem Urządzenia lasu na każdym etapie kiedy członkowie Zespołu uznają to za konieczne
- Naradzie Urządzeniowej – I kwartał 2025 r.
- opiniowaniu protokołu z Narady Urządzeniowej - do 14 dni po obradach,
- odbiorze końcowym urzędzeniowych prac terenowych (grudzień 2025 r.),
- ostatecznych uzgodnieniach zasięgu **Lasów o zwiększonej funkcji społecznej** (strefa intensywnego oddziaływania społecznego),
- sporządzaniu planu cięć w zakresie **Lasów o zwiększonej funkcji społecznej**





Lasy o zwiększonej funkcji społecznej

Na terenie Nadleśnictwa Bytnica wyznaczono wstępny zasięg lasów o charakterze społecznym:

„**Gryżyńskie Uroczyska**” - tereny w okolicy Gryżyny: nastawione na dotychczasową ochronę i zagospodarowanie turystyczne;

„**Krośnieńskie Rubieże**” - lasy na obrzeżach Krosna Odrzańskiego: zagospodarowanie krajobrazowe obrzeży miasta;

„**Łąki Dobrosułowskie**” - tereny leśne przy Łąkach Dobrosułowskich: zachowanie unikatowego terenu rykowiska, ostoja wilka, zachowanie dziedzictwa kulturowego;

„**Jezioro Dziarg**” - lasy wokół jeziora Dziarg: zagospodarowanie turystyczne;

„**Skarpa Gostchorze**” - teren o dużych walorach przyrodniczych, archeologicznych, krajobrazowych i kulturowych, projektowany rezerwat przyrody.



Proponowane lasy społeczne

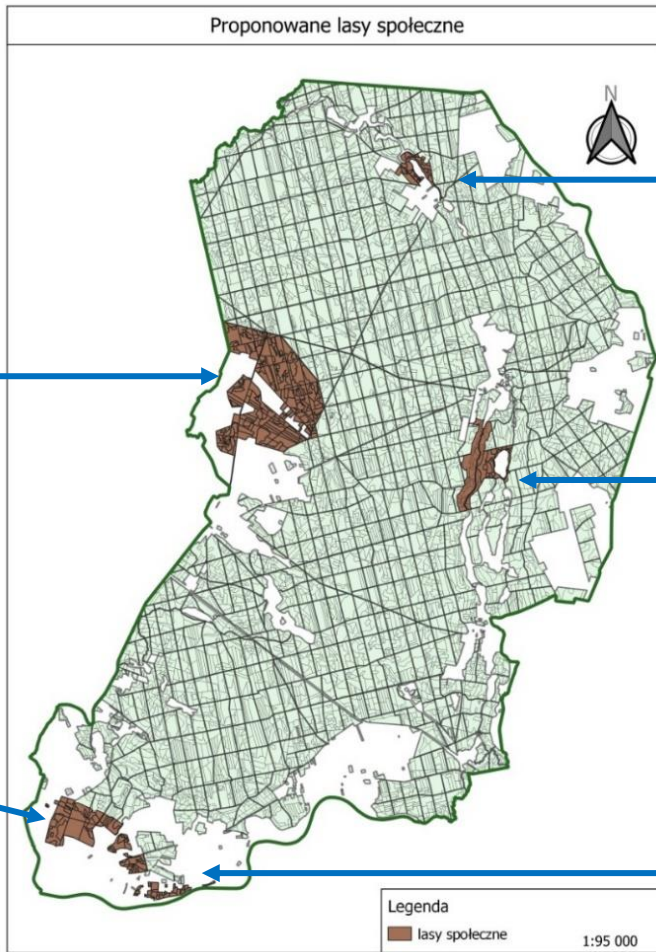
Łąki Dobrosułowskie

Jeziro Dziarg

Krośnieńskie Rubieże

Gryżyńskie Uroczyska

Skarpa Gostchorze





Gryżyńskie Uroczyska



Krośnieńskie Rubieże



Łąki Dobrosułowskie



Jezioro Dziarg



Skarpa Gostchorze

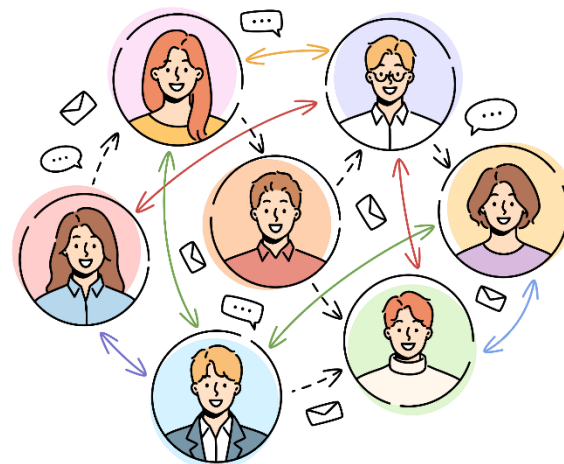
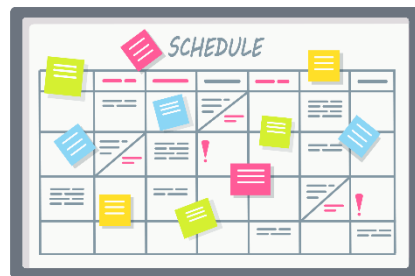


Wspólny cel naszych działań:

- Opracować **Plan Urządzenia Lasu** dla Nadleśnictwa Bytnica na lata 2027-2036, który będzie:
 - spełniał wszystkie wymagania formalne
 - uwzględniał postulaty zainteresowanych stron.

Zakres dzisiejszego spotkania:

- Określenie zasad pracy Zespołu Lokalnej Współpracy
- Wyrażenie zgody zainteresowanych osób na pracę w Zespole
- Uzgodnienie zasad komunikacji i porozumiewania się
- Zapoznanie z harmonogramem prac





Materiały do pobrania:

<https://www.gov.pl/web/nadlesnictwo-bytnica/plan-urzadzenia-lasu>



www.bytnica.zielonagora.lasy.gov.pl

Opracowanie: Łukasz Wojciechowski

Nadleśnictwo Bytnica
Bytnica 160
66-630 Bytnica

bytnica@zielonagora.lasy.gov.pl
tel.: +48 68 391 57 54

Dziękuję za uwagę