



ZARZĄDZENIE Nr 24
Nadleśniczego Nadleśnictwa Brzeziny
z dnia 01 lipca 2022 r.

w sprawie zmiany Zarządzenia Nadleśniczego Nadleśnictwa Brzeziny Nr 5/2022 z dnia 21.01.2022r. w sprawie wprowadzenia Regulaminu Organizacyjnego Nadleśnictwa Brzeziny

znak sprawy: NK.012.3.2022

Na podstawie art. 35 ustawy z dnia 28.09.1991r. o lasach Dz. U. 2022.672 z późniejszymi zmianami, § 22 ust. 3 Statutu Państwowego Gospodarstwa Leśnego Lasy Państwowe stanowiącego Załącznik do Zarządzenia Nr 50 Ministra Ochrony Środowiska Zasobów Naturalnych i Leśnictwa z dnia 18.05.1994r. aktualnego zarządzenia Dyrektora Generalnego Lasów Państwowych w sprawie ramowego regulaminu organizacyjnego nadleśnictwa oraz aktualnego zarządzenia Dyrektora Regionalnej Dyrekcji Lasów Państwowych w Łodzi w sprawie zasad przekazywania-przejmowania powierzonego majątku i dokumentów jednostek organizacyjnych RDLP w Łodzi oraz leśnictw i stanowisk pracy w jednostkach- zarządzam, co następuje:

§ 1.

1. Wprowadzam zaktualizowany Schemat Organizacyjny Nadleśnictwa Brzeziny wraz z określeniem ilości etatów w poszczególnych komórkach organizacyjnych stanowiących załącznik Nr 2 do Regulaminu Organizacyjnego, aktualny wykaz stanowisk i wzajemnych zastępstw w Nadleśnictwie Brzeziny stanowiących załącznik Nr 3 do Regulaminu Organizacyjnego, aktualny wykaz leśnictw oraz wzajemnych zastępstw w Nadleśnictwie Brzeziny stanowiących załącznik nr 4 do Regulaminu Organizacyjnego Nadleśnictwa Brzeziny, wykaz osób uprawnionych do stosowania funkcji global w systemie informatycznym Lasów Państwowych stanowiących załącznik nr 5 do Regulaminu Organizacyjnego Nadleśnictwa Brzeziny
2. Zobowiązuje kierowników komórek organizacyjnych oraz samodzielne stanowiska pracy do zapoznania się ze zmianami w Regulaminie Organizacyjnym.

§ 3.

Traci moc Załącznik Nr 2,3,4 i 5 do Regulaminu Organizacyjnego wprowadzonego Zarządzeniem Nr 5 Nadleśniczego Nadleśnictwa Brzeziny z dnia 21 stycznia 2022 roku



Nadleśnictwo Brzeziny w Kaletniku



znak sprawy: NK.012.1.2022 w sprawie wprowadzenia Regulaminu Organizacyjnego Nadleśnictwa Brzeziny.

§ 4.

Zarządzenie wchodzi w życie z dniem 01 lipca 2022 roku.

Główna Księgowa
S. Winogrocka
mgr Sylwia Winogrocka



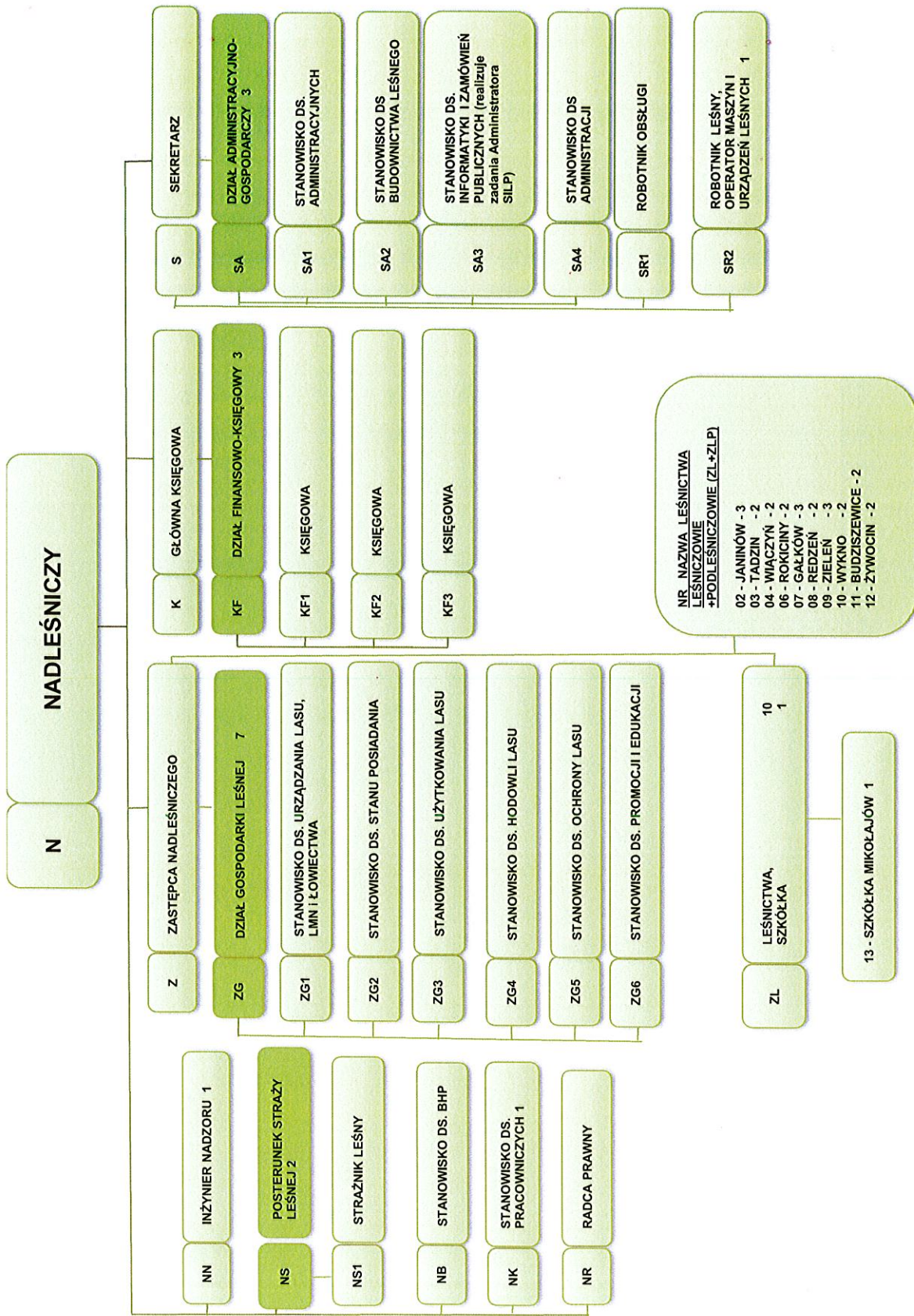
Nadleśniczy
J. Kaluza
Jarosław Kaluza

J. Kopalka-Siwińska
Justyna Kopalka-Siwińska

ADWOKAT

2003

1



Załącznik Nr 2 do Regulaminu organizacyjnego. Schemat organizacyjny Nadleśnictwa Brzeziny wraz z określeniem ilości etatów w poszczególnych komórkach organizacyjnych.



WYKAZ STANOWISK I WZAJEMNYCH ZASTĘPSTW W NADLEŚNICTWIE BRZEZINY

LP	IMIĘ I NAZWISKO	STANOWISKO LUB LEŚNICTWO	ZASTĘPSTWO 1/ZASTĘPSTWO 2 *)
STANOWISKA BEZPOŚREDNIO PODLEGŁE NADLEŚNICZEMU			
1.	N	Nadleśniczy	Z/K
2.	Z	Zastępca Nadleśniczego	N/ NN
3.	K	Główna Księgowa	KF 3/ KF 2
4.	NN	Inżynier Nadzoru	Z /wyznaczona osoba przez nadleśniczego
5.	NK	St. Specjalista ds. pracowniczych	KF2
6.	S	p.o. Sekretarz	SA 3
7.	NS	Komendant PSL	NS 1
DZIAŁ GOSPODARKI LEŚNEJ			
8.	ZG 1	St. specjalista ds. urządzania lasu, LMN i łowiectwa	ZG 2/ ZG 4
9.	ZG 2	St. specjalista SL ds. stanu posiadania	ZG 1/ ZG 4
10.	ZG 3	St. Specjalista SL ds. użytkowania lasu i marketingu	ZG 5/ZG6 SA 3 – w zakresie administrowania Rejestratorami
11.	ZG 4	St. Specjalista SL ds. hodowli lasu	ZG 1/ ZG 6
12.	ZG 5	St. Specjalista SL ds. ochrony lasu	ZG 6/ZG 2
13.	ZG 6	Specjalista SL ds. promocji i edukacji	ZG 5/ ZG 1

DZIAŁ ADMINISTRACYJNO - GOSPODARCZY

15.	SA 1	St. Specjalista ds. administracyjnych	SA 4 w całym zakresie
16.	SA 2	Specjalista SL ds. budownictwa leśnego	SA 3 w zakresie remontów, inwestycji budowlanych oraz przeglądów technicznych/ SA 1 w pozostałym zakresie
17.	SA 3	St. Specjalista ds. informatyki i zamówień publicznych (realizuje zadania Administratora SILP)	S w zakresie prowadzenia ewidencji środków trwałych i składników niskocennych/ SA 2 w pozostałym zakresie ZG 3 - w zakresie Administratora SILP i EZD
18	SA 4	Referent ds. administracyjnych	S w całym zakresie

DZIAŁ FINANSOWO - KSIĘGOWY

19.	KF 1	Księgowa	KF 2/ KF 3
20.	KF 2	Księgowa	KF 1
21.	KF 3	St. Księgowa	K/ KF 1

POSTERUNEK STRAŻY LEŚNEJ

22.	NS1	Strażnik leśny	NS
-----	-----	----------------	----

*) pracownik wymieniony jako ZASTĘPSTWO 2 przejmuje zastępstwo w przypadku nieobecności pracownika wymienionego w ZASTĘPSTWIE 1.

**WYKAZ LEŚNICTW ORAZ WZAJEMNYCH ZASTĘPSTW W
NADLEŚNICTWIE BRZEZINY**

LP	SYMBOL LEŚNICTWA	LEŚNICTWO	ZASTĘPSTWO 1/ZASTĘPSTWO 2 *)
LEŚNICTWA			
1.	ZL 02	Janinów	ZLP 02(1)/ZLP02(2)
2.	ZL 03	Tadzin	ZLP 03/ZL02
3.	ZL 04	Wiączyń	ZLP 04/ZL 03
4.	ZL 06	Rokiciny	ZLP 06/ ZL 09
5.	ZL 07	Gańków	ZLP 07(1)/ZLP 07(2)
6.	ZL 08	Redzeń	ZLP 08/ZLP 09
7.	ZL 09	Zieleń	ZLP 09(1)ZLP09(2)
8.	ZL 10	Wykno	ZLP 10/ZL 08
9.	ZL 11	Budziszewice	ZLP 11/ZL 12
10.	ZL 12	Żywocin	ZLP 12/ZL 11
11.	ZL 13	Szkółka Mikołajów	ZL 09/ZL 06

*) przejmuje zastępstwo w przypadku nieobecności pracownika wymienionego w ZASTĘPSTWIE 1

ZL – leśniczy
ZLP - podleśniczy



WYKAZ OSÓB UPRAWNIONYCH DO STOSOWANIA FUNKCJI GLOBAL W SYSTEMIE INFORMATYCZNYM LASÓW PAŃSTWOWYCH

Upoważniam do dostępu i wykonania funkcji GLOBAL w podsystemach SILP następujące osoby:

1. Podsystem Planowanie

- | | |
|-------------------------------|----------------------------------------------------------|
| - Wojciech Smyka | - Z-ca Nadleśniczego |
| - Grzegorz Banaś | - St. Specjalista SL ds. Marketingu |
| - Krzysztof Olejniczak | - Starszy Specjalista ds. Stanu Posiadania i LMN |
| - Jan Piwowar | - Starszy Specjalista SL ds. Stanu Posiadania i LMN |
| - Joanna Mikocka-Banaś | - St. Specjalista SL ds. Hodowli Lasu |
| - Ewelina Grad | - St. Specjalista SL ds. Ochrony Lasu |
| - Grzegorz Marczyński | - Specjalista SL ds. promocji i edukacji |
| - Sylwia Winogrocka | - Główny Księgowy |
| - Małgorzata Piekus | - Księgowa |
| - Małgorzata Wawrzonowska | - Księgowa |
| - Danuta Dobrzyńska | - St. Księgowa |
| - Emilia Przyborowska | - p. o. Sekretarz |
| - Marzena Wojdalska-Kowalczyk | - St. specjalista ds. administracyjnych |
| - Mariusz Noga | - Specjalista SL ds. budownictwa leśnego |
| - Robert Dzedzic | - St. Specjalista ds. Informatyki i Zamówień Publicznych |
| - Ewelina Krześlak | - referent ds. administracyjnych |
| - Beta Kozitulska | - St. Specjalista ds. Pracowniczych |

2. Podsystem Gospodarka Towarowa

- | | |
|---------------------------|-------------------------------------------------|
| - Wojciech Smyka | - Z-ca Nadleśniczego |
| - Grzegorz Banaś | - St. Specjalista SL ds. Marketingu |
| - Joanna Mikocka-Banaś | - St. Specjalista SL ds. Hodowli Lasu |
| - Ewelina Grad | - St. Specjalista SL ds. Ochrony Lasu |
| - Krzysztof Olejniczak | - St. Specjalista ds. Stanu Posiadania i LMN |
| - Jan Piwowar | - St. Specjalista SL ds. Stanu Posiadania i LMN |
| - Grzegorz Marczyński | - Specjalista SL ds. promocji i edukacji |
| - Sylwia Winogrocka | - Główny Księgowy |
| - Małgorzata Piekus | - Księgowa |
| - Małgorzata Wawrzonowska | - Księgowa |
| - Danuta Dobrzyńska | - St. Księgowa |
| - Emilia Przyborowska | - p.o. Sekretarz |

3. Podsystem Kadry i Płace

- | | |
|---------------------------|-------------------------------------|
| - Beata Kozitulska | - St. Specjalista ds. Pracowniczych |
| - Sylwia Winogrocka | - Główny Księgowy |
| - Małgorzata Wawrzonowska | - Księgowa |
| - Danuta Dobrzyńska | - St. Księgowa |

4. Podsystem Finanse i Księgowość

- Sylwia Winogrocka - Główny Księgowy
- Małgorzata Wawrzonowska - Księgowa
- Danuta Dobrzyńska - St. Księgowa
- Małgorzata Piekus - Księgowa

5. Podsystem Infrastruktura

- Emilia Przyborowska - p.o. Sekretarz
- Mariusz Noga - Specjalista SL ds. budownictwa leśnego
- Robert Dziedzic - St. Specjalista ds. Informatyki i Zamówień Publicznych
- Ewelina Krześlak - referent ds. administracyjnych
- Sylwia Winogrocka - Główny Księgowy
- Małgorzata Piekus - Księgowa
- Danuta Dobrzyńska - St. Księgowa
- Grzegorz Banaś - St. Specjalista SL ds. Marketingu
- Grzegorz Marczyński - Specjalista SL ds. promocji i edukacji
- Ewelina Grad - St. Specjalista SL ds. Ochrony Lasu
- Krzysztof Olejniczak - St. Specjalista ds. Stanu Posiadania i LMN
- Jan Piwowar - St. Specjalista SL ds. Stanu Posiadania i LMN

6. Magazyn Drewna (ROD)

- Leszek Adamczyk - Leśniczy
- Grzegorz Stachecki - Podleśniczy
- Dawid Ryżlak - podleśniczy
- Łukasz Dałkowski - Leśniczy
- Mariusz Stępniarek - Podleśniczy
- Marek Wdowiak - Leśniczy
- Kamil Skibiński - Podleśniczy
- Janusz Granosik - Leśniczy
- Przemysław Kałuziński - Podleśniczy
- Tomasz Wielgosiński - Leśniczy
- Mateusz Iwanowicz - Podleśniczy
- Łukasz Zieja - Podleśniczy
- Mariusz Bajer - Leśniczy
- Sylwester Racz - Podleśniczy
- Robert Kwaśniak - Leśniczy
- Marta Dudek - Dziedzic - Podleśniczy
- Michał Pająk - Podleśniczy
- Romuald Rejnisz - Leśniczy
- Tomasz Legeziński - Podleśniczy
- Jakub Drobnik - Leśniczy
- Kamil Zawisza - Podleśniczy
- Paweł Justyna - Leśniczy
- Tadeusz Tomczyk - Podleśniczy
- Piotr Dziubałtowski - p.o. Leśniczy Szkółki Mikołajów
- Grzegorz Banaś - St. Specjalista SL ds. Marketingu