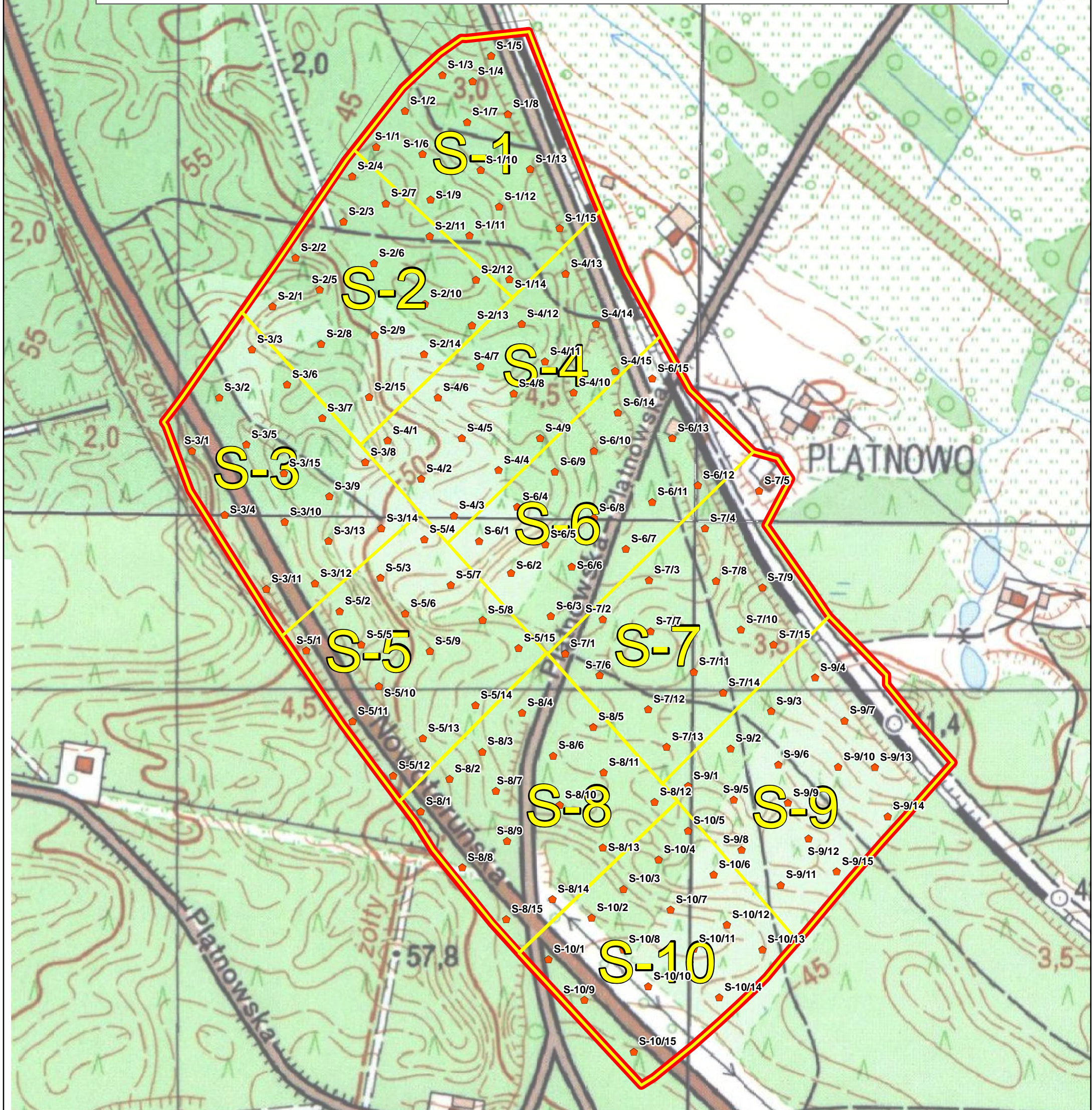
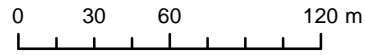


MAPA DOKUMENTACYJNA opróbowania gleby dla strefy przypowierzchniowej 0,00-0,25 m p.p.t.

skala 1:3000



OBJAŚNIENIA

obszar planowanej remediacji
(obszar kartowania sozologicznego)

granica i numer
sekcji badawczej

lokalizacja i numer punktu
poboru próbki pojedynczej
do próbkę zbiorczej



Wykonawca:
SEGI-AT

Zamawiający:
Regionalna Dyrekcja Ochrony Środowiska
w Bydgoszczy
ul. Dworcowa 81, 85-009 Bydgoszcz

"Remediacja terenów zanieczyszczonych w rejonie dawnych Zakładów Chemicznych "ZACHEM" S.A w Bydgoszczy w celu likwidacji zagrożeń zdrowotnych i środowiskowych w tym dla obszaru Natura 2000 Dolina Dolnej Wisły oraz Morza Bałtyckiego nr POIS.05.05.00-00-0003/17 w ramach działania 2.5 "Poprawa jakości środowiska miejskiego" oś priorytetowa II "Ochrona środowiska w tym adaptacja do zmian klimatu" Programu Operacyjnego Infrastruktura i Środowisko 2010-2020

Nazwa zadania:
Wykonanie badań środowiskowych dla stanu wyjściowego

Tytuł załącznika:
Mapa dokumentacyjna opróbowania gleby dla strefy
przypowierzchniowej 0,00-0,25 m p.p.t.

Zał. 5.1