



DZIENNIK URZĘDOWY

WOJEWÓDZTWA LUBELSKIEGO

Lublin, dnia 15 stycznia 2015 r.

Poz. 177

ZARZĄDZENIE REGIONALNEGO DYREKTORA OCHRONY ŚRODOWISKA W LUBLINIE

z dnia 12 stycznia 2015 r.

w sprawie ustanowienia planu zadań ochronnych dla obszaru Natura 2000 Lasy Sobiborskie PLH060043

Na podstawie art. 28 ust. 5 ustawy z dnia 16 kwietnia 2004 r. o ochronie przyrody (Dz. U. z 2013 r. poz. 627, 628 i 842 oraz z 2014 r. poz. 805, 850, 926, 1002 i 1101) zarządza się, co następuje:

§ 1. 1. Ustanawia się plan zadań ochronnych dla obszaru Natura 2000 Lasy Sobiborskie PLH 060043, zwanego dalej „obszarem Natura 2000”.

2. Plan zadań ochronnych obejmuje cały obszar Natura 2000.

§ 2. Opis granic obszaru Natura 2000, w postaci geograficznych punktów ich załamania, określa załącznik nr 1 do zarządzenia.

§ 3. Mapę obszaru Natura 2000 stanowi załącznik nr 2 do zarządzenia.

§ 4. Identyfikację istniejących i potencjalnych zagrożeń dla zachowania właściwego stanu ochrony siedlisk przyrodniczych oraz gatunków zwierząt i ich siedlisk będących przedmiotami ochrony, określa załącznik nr 3 do zarządzenia.

§ 5. Cele działań ochronnych określa załącznik nr 4 do zarządzenia.

§ 6. Działania ochronne ze wskazaniem podmiotów odpowiedzialnych za ich wykonanie i obszarów ich wdrażania, określa załącznik nr 5 do zarządzenia.

§ 7. Zarządzenie wchodzi w życie po upływie 14 dni od dnia ogłoszenia.

Regionalny Dyrektor
Ochrony Środowiska
w Lublinie

Beata Sielewicz

Załącznik nr 1 do zarządzenia
Regionalnego Dyrektora Ochrony Środowiska
w Lublinie z dnia 12 stycznia 2015 r.

**Opis granic obszaru Natura 2000 Lasy Sobiborskie
PLH 060043 w postaci współrzędnych geograficznych punktów ich załamania [PL-1992]**

Lp.	X	Y	Lp.	X	Y	Lp.	X	Y
1	815222.2239	408156.5579	41	816304.0375	408185.4889	81	818255.3315	407134.6729
2	815235.1396	408140.5425	42	816383.5978	408173.6066	82	818402.0531	407148.1052
3	815254.7713	408148.8085	43	816400.1298	408148.2919	83	818597.8541	407171.3533
4	815286.8021	408189.6219	44	816534.969	408129.6934	84	818707.8953	407182.2025
5	815399.4265	408301.7296	45	816542.7184	408117.2944	85	818839.6348	407196.1514
6	815499.6518	408397.822	46	816536.0023	408056.8492	86	818902.1465	407208.5504
7	815678.9208	408585.357	47	816573.1993	407990.7212	87	818915.5787	407122.7905
8	815783.7957	408691.2652	48	816618.6623	407984.5217	88	818934.6939	406936.2888
9	815905.2027	408802.3396	49	816633.1278	407972.6393	89	818940.3768	406857.2451
10	815956.8652	408850.3858	50	816771.5834	407962.3068	90	818970.8577	406609.2649
11	815955.832	408705.7307	51	816770.0336	407943.7083	91	818979.6403	406513.1726
12	815947.566	408654.0682	52	816774.6832	407919.9435	92	818994.1058	406478.0421
13	815984.763	408645.8021	53	816790.182	407867.2477	93	819017.8706	406452.7274
14	815984.763	408601.889	54	816830.1506	407859.5909	94	819028.2031	406438.7786
15	815991.4791	408583.8071	55	816830.9024	407858.0874	95	819048.8681	406419.1468
16	816060.7069	408572.958	56	816832.2253	407841.4186	96	819051.9678	406388.1493
17	816175.3978	408554.3595	57	816857.3607	407836.1269	97	819058.1673	406359.2182
18	816183.1471	408592.0731	58	816889.1108	407828.1894	98	819074.6994	406351.9855
19	816226.027	408585.8736	59	816931.1238	407821.8238	99	819109.3133	406339.0699
20	816219.3109	408552.8096	60	816934.8371	407809.9023	100	819105.6969	406311.1721
21	816303.5209	408536.2776	61	816974.1006	407763.9226	101	819102.5971	406286.8907
22	816370.1655	408528.5282	62	816985.983	407717.4264	102	819085.5485	406247.6272
23	816368.6157	408499.0805	63	817103.2569	407703.9941	103	819072.1162	406216.113
24	816387.7308	408494.4309	64	817205.0321	407576.3876	104	819040.0855	406160.3175
25	816397.03	408481.5153	65	817240.1627	407530.9246	105	819027.6864	406133.9696
26	816411.4956	408476.349	66	817267.5438	407479.2621	106	819026.1366	406098.3224
27	816417.1784	408460.8503	67	817295.9582	407371.804	107	819037.5501	406079.8924
28	816431.6439	408449.4845	68	817316.6232	407257.1131	108	819013.3669	406029.3277
29	816434.7437	408427.2696	69	817299.0579	407235.9315	109	818985.5197	406004.4117
30	816425.9611	408419.0036	70	817273.2267	407197.1846	110	818947.413	405988.2897
31	816427.5109	408396.7887	71	817235.513	407091.2764	111	818872.6651	405859.313
32	816406.8459	408394.2056	72	817226.2138	407047.3632	112	818867.9335	405841.4292
33	816352.6003	408393.689	73	817233.4465	407031.3479	113	818874.2835	405741.4165
34	816349.5005	408372.5073	74	817289.7587	407040.6471	114	818957.6274	405727.9227
35	816202.2623	408383.8731	75	817319.723	407035.9975	115	819015.7606	405718.3145
36	816189.8633	408338.9267	76	817376.0351	407059.2456	116	819066.6957	405716.7553
37	816275.1065	408320.3282	77	817439.5801	407054.0794	117	819070.3339	405662.1819
38	816268.907	408235.085	78	817585.2684	407061.8288	118	819070.405	405652.0815
39	816250.8251	408219.0696	79	817834.2818	407090.2431	119	819073.5152	405616.0037
40	816248.7586	408191.1718	80	818003.2183	407105.7419	120	819044.1464	405591.3974

Lp.	X	Y	Lp.	X	Y	Lp.	X	Y
121	819040.1776	405581.8724	171	821149.1756	409363.5696	221	822453.2769	407529.596
122	819035.4151	405569.9661	172	821224.582	409416.4863	222	822467.231	407488.9742
123	819033.8276	405549.3286	173	821318.5092	409497.1844	223	822479.6099	407446.8896
124	819033.8276	405540.5973	174	821412.4365	409560.6845	224	822481.6792	407409.6418
125	819035.4151	405519.9598	175	821411.13	409670.4318	225	822480.2997	407367.2207
126	819036.2089	405503.291	176	821446.8776	409687.785	226	822472.0224	407335.4911
127	819040.9714	405485.0347	177	821540.8931	409758.4265	227	822457.882	407291.3455
128	819035.4151	405469.1597	178	821766.8421	409923.0836	228	822442.4238	407235.3205
129	819020.3338	405444.5534	179	821860.8577	409997.8805	229	822427.8768	407176.4981
130	819106.059	405412.8033	180	822050.7378	410141.2826	230	822413.3916	407083.7235
131	819121.1403	405412.0096	181	822058.1391	410097.5635	231	822405.8331	407026.3198
132	819155.2716	405413.5971	182	822060.9905	410059.7542	232	822404.5928	406969.2633
133	819187.0217	405418.3596	183	822066.3089	410021.0748	233	822407.3836	406916.548
134	819264.0156	405427.8846	184	822071.246	409970.0047	234	822418.5468	406837.1649
135	819318.7844	405431.0596	185	822081.6922	409906.5459	235	822425.1177	406794.3632
136	819377.522	405439.7909	186	822094.6272	409859.1176	236	822440.9825	406758.495
137	819429.1159	405441.3784	187	822105.0431	409816.8149	237	822474.4366	406710.9005
138	819514.2698	405454.8256	188	822114.0296	409774.5326	238	822516.8577	406651.9249
139	819553.8611	405456.6671	189	822126.7904	409715.9018	239	822576.8681	406577.7741
140	819806.1401	405479.6853	190	822162.3138	409590.7077	240	822624.8074	406522.5922
141	819955.2978	405498.0998	191	822175.035	409546.4429	241	822699.303	406433.2664
142	819931.3589	405766.9519	192	822194.0416	409475.4111	242	822735.5161	406394.2942
143	819895.4506	406094.7305	193	822200.8964	409435.4041	243	822800.3549	406325.3168
144	819865.0666	406314.7841	194	822206.1351	409388.2758	244	822860.7101	406258.7536
145	819863.2251	406420.6676	195	822205.825	409329.0486	245	822930.3773	406188.0517
146	819837.4448	406569.8253	196	822199.6232	409177.7246	246	823020.3929	406090.4487
147	819828.2375	406695.9648	197	822189.9047	409009.573	247	823094.1987	406003.882
148	819786.8048	407074.3834	198	822186.111	408902.658	248	823150.0704	405941.8023
149	819780.3598	407165.5353	199	822189.215	408864.7204	249	823198.0097	405888.3448
150	819765.6281	407291.6748	200	822201.286	408815.7465	250	823238.7064	405844.1993
151	819714.0675	407787.0256	201	822215.1277	408756.3122	251	823256.2438	405825.9901
152	819683.6835	408041.1461	202	822233.7332	408674.7585	252	822774.6744	405796.1651
153	819636.7264	408482.1741	203	822245.2065	408630.4157	253	822735.4004	405792.1189
154	819849.4142	408506.1129	204	822261.9467	408558.4285	254	822740.9293	405720.5253
155	819933.6607	408652.5084	205	822276.5256	408495.5265	255	822745.5951	405677.7551
156	820006.8584	408780.4894	206	822305.674	408372.4207	256	822775.1455	405408.6913
157	820103.5347	408950.8238	207	822323.9694	408296.1386	257	822812.4722	405056.42
158	820126.5529	408977.5249	208	822350.3792	408177.2168	258	822838.912	404840.6246
159	820146.8089	408984.8907	209	822361.1046	408133.3401	259	822856.0201	404667.2107
160	820173.9703	409005.607	210	822373.2737	408075.9747	260	822863.7965	404564.5621
161	820201.5921	409030.927	211	822376.6847	408028.841	261	822788.3654	404569.2279
162	820230.1346	409053.0244	212	822380.6273	407959.7367	262	822746.7616	404563.3956
163	820268.3447	409084.3291	213	822382.7394	407875.3311	263	822715.6559	404588.2801
164	820373.3076	409097.2193	214	822387.8479	407801.545	264	822657.7217	404595.2789
165	820365.9417	409168.5756	215	822393.3881	407743.8374	265	822599.0098	404594.5012
166	820434.9962	409177.3225	216	822400.2859	407707.9691	266	822564.7936	404584.7807
167	820541.3401	409187.9108	217	822405.1143	407691.0697	267	822511.914	404582.059
168	820645.3822	409200.801	218	822407.5285	407682.1026	268	822487.6459	404574.298
169	820770.601	409210.929	219	822421.324	407633.8184	269	822508.9943	404351.5323
170	821159.7589	409251.1214	220	822440.9825	407569.3245	270	822562.8293	404342.2504

Lp.	X	Y	Lp.	X	Y	Lp.	X	Y
271	822609.2388	404317.1893	321	823168.5554	401787.1936	371	822937.9234	400092.9001
272	822615.7362	404232.724	322	823292.3388	401774.4978	372	822908.6123	400113.0514
273	822605.5261	404179.8171	323	823459.2876	401825.2808	373	822865.0121	400112.685
274	822592.5314	404149.1868	324	823523.401	401835.4373	374	822785.1395	400110.4867
275	822608.1927	404124.2456	325	823553.8707	401830.359	375	822638.9506	400112.685
276	822656.4389	404040.0714	326	823615.445	401821.472	376	822633.0884	400146.3927
277	822629.2362	403981.0467	327	823694.7933	401808.7763	377	822614.769	400213.4418
278	822556.3536	403974.8876	328	823804.6114	401787.8284	378	822596.816	400272.0639
279	822388.5183	403953.8441	329	823842.6985	401763.0717	379	822477.3734	400213.0754
280	822248.399	403941.0126	330	823908.7163	401716.7323	380	822474.4423	400207.5796
281	822272.0088	403867.6168	331	823969.021	401671.0277	381	822446.9632	400207.946
282	822328.9804	403719.2853	332	823993.1429	401646.271	382	822430.8421	400215.6401
283	822344.8914	403585.325	333	824002.0299	401625.9578	383	822376.9831	400214.9073
284	822347.4577	403479.0806	334	824035.6736	401624.6883	384	822342.5426	400216.3729
285	822350.5373	403391.3135	335	824080.7434	401622.1491	385	822414.7211	400256.6756
286	822356.1831	403304.0597	336	824082.013	401587.2359	386	822497.8912	400292.948
287	822353.1036	403182.4176	337	824075.0304	401578.9836	387	822527.5686	400304.306
288	822352.5903	403105.9422	338	824082.013	401535.1834	388	822536.3619	400318.2288
289	822356.1831	403059.749	339	824085.1869	401442.5046	389	822574.0999	400325.5566
290	822353.6168	402996.105	340	824075.6651	401425.3653	390	822562.3755	400386.377
291	822351.5638	402916.5501	341	824078.8391	401394.8956	391	822555.4141	400394.0711
292	822364.3952	402888.8342	342	824099.787	401359.9824	392	822520.2408	400394.0711
293	822369.5278	402841.6144	343	824125.8133	401335.8605	393	822476.2743	400382.7131
294	822363.882	402725.6182	344	824146.1012	401329.4518	394	822439.6355	400376.1181
295	822357.2096	402572.1541	345	824148.4223	401216.4631	395	822428.6438	400372.8206
296	822362.8554	402433.5745	346	824146.9107	401098.4989	396	822415.0874	400351.5701
297	822346.4312	402246.2354	347	824101.9315	401140.8323	397	822389.8067	400349.3718
298	822338.7323	402149.743	348	824062.2439	401139.5094	398	822382.8453	400350.1046
299	822340.2721	402039.3925	349	824026.5251	400962.2382	399	822373.3192	400360.7298
300	822333.0865	401866.9379	350	824021.2334	400844.4984	400	822362.3275	400372.0879
301	822313.5827	401762.7466	351	824082.0877	400758.5086	401	822350.2367	400376.8509
302	822288.9463	401660.6083	352	824137.6503	400700.3002	402	822333.3829	400372.8206
303	822370.0411	401627.7598	353	824154.8483	400688.3939	403	822277.6919	400364.3937
304	822431.1187	401605.1765	354	824158.4836	400688.638	404	822223.8328	400352.6693
305	822508.1074	401566.1689	355	824162.4514	400592.9478	405	822206.6126	400352.6693
306	822542.2096	401518.3935	356	824161.7993	400566.137	406	822198.9184	400347.9062
307	822634.814	401415.2058	357	824157.4941	400564.8332	407	822140.6627	400308.7027
308	822655.9807	401383.4557	358	823852.7376	400438.7095	408	822117.2139	400279.758
309	822693.0224	401342.4452	359	823744.5037	400415.3806	409	822091.5667	400268.4
310	822760.4913	401302.7576	360	823761.9412	400330.8088	410	822082.407	400261.4386
311	822797.533	401286.8826	361	823837.3476	400047.7041	411	822166.3099	400118.5472
312	822868.9707	401274.9763	362	823776.4933	400005.3706	412	822095.2306	400120.0128
313	822935.1166	401264.393	363	823728.9554	400007.5316	413	822032.9446	400122.2111
314	822998.6168	401251.1638	364	823637.3584	400017.7905	414	821976.5208	400122.5775
315	823023.9315	401308.5135	365	823502.5275	400031.7132	415	821942.4467	400110.8531
316	823060.6417	401414.574	366	823377.9556	400045.636	416	821891.5187	400104.9909
317	823103.1724	401508.5224	367	823235.7969	400057.3604	417	821855.2463	400108.6548
318	823132.3726	401586.6011	368	823122.2166	400068.7185	418	821822.6378	400105.7237
319	823165.3815	401634.8448	369	823022.1926	400076.0462	419	821785.999	400094.732
320	823183.1555	401643.0971	370	822964.6697	400081.1757	420	821733.9718	400074.2143

Lp.	X	Y	Lp.	X	Y	Lp.	X	Y
421	821695.5011	400067.9857	471	819882.5489	398750.19	521	816477.3865	399031.6084
422	821672.4186	400067.6193	472	819879.7899	398693.3545	522	816443.7267	399049.266
423	821645.6723	400054.7957	473	819862.1322	398531.6769	523	816407.8597	399070.7862
424	821606.4688	400040.5066	474	819845.0264	398378.8281	524	816376.9588	399084.5812
425	821520.3675	400024.3855	475	819845.0264	398341.3056	525	816351.576	399099.4798
426	821472.3707	400022.9199	476	819859.925	398319.7854	526	816325.0895	399114.9303
427	821425.473	400022.1872	477	819883.6525	398266.2607	527	816247.8374	399139.7613
428	821377.8425	400027.3166	478	819881.9971	398241.9815	528	816191.002	399165.6959
429	821337.5398	400043.8041	479	819625.9615	398163.6258	529	816149.0651	399177.2838
430	821297.2371	400065.421	480	819465.3875	398119.4817	530	816146.8579	399208.1846
431	821264.6286	400087.4043	481	819350.613	398113.4119	531	816119.2679	399230.2566
432	821227.257	400120.3792	482	819284.9487	398092.9953	532	816113.7499	399252.8805
433	821210.0368	400135.4011	483	819222.0434	398068.1643	533	816080.09	399289.2993
434	821158.7424	400091.8009	484	819149.2057	398057.1283	534	816055.259	399315.2339
435	821135.2936	400074.2143	485	819118.3048	398062.6463	535	815970.8335	399354.9636
436	821118.0733	400063.9554	486	819050.9852	398099.6169	536	815881.4418	399429.4567
437	821095.3573	400048.5671	487	819014.5663	398129.966	537	815826.2617	399484.085
438	821070.8093	400089.2362	488	818993.5979	398188.4568	538	815783.2212	399511.675
439	821057.2529	400117.8145	489	818954.42	398311.5084	539	815710.9353	399597.7559
440	821047.3604	400121.8447	490	818935.107	398323.0962	540	815668.4467	399644.659
441	821034.9032	400126.9742	491	818849.0261	398345.72	541	815667.3431	399675.008
442	821019.8813	400131.0044	492	818787.7762	398358.9633	542	815639.753	399704.8053
443	821000.0963	400135.4011	493	818740.3213	398356.7561	543	815617.1292	399732.3953
444	820987.2727	400137.9658	494	818680.1751	398318.13	544	815538.7735	399779.8502
445	820979.5786	400132.47	495	818579.1955	398308.1976	545	815434.4832	399848.8252
446	820971.8844	400125.5086	496	818495.8736	398304.8868	546	815346.7468	399911.1787
447	820960.16	400122.2111	497	818390.4797	398289.9882	547	815323.6109	399920.1774
448	820947.7028	400123.3103	498	818351.3018	398284.4702	548	815282.8057	400062.2965
449	820934.5129	400097.6631	499	818338.0586	398255.2247	549	815291.0243	400109.749
450	820920.2237	400074.2143	500	818336.955	398232.6009	550	815304.5181	400166.8991
451	820912.8959	400065.7873	501	818273.4979	398219.3577	551	815284.6743	400184.3616
452	820904.4549	400064.7751	502	818158.1716	398225.4275	552	815289.4368	400212.5398
453	820893.4424	400079.0264	503	818016.3588	398230.9455	553	815291.0243	400235.5586
454	820859.7574	400126.9628	504	817900.2515	398236.275	554	815288.643	400266.5149
455	820823.4812	400126.3151	505	817913.1129	398291.2281	555	815291.0243	400300.6462
456	820799.513	400123.7239	506	817928.1316	398355.3992	556	815293.4055	400341.9213
457	820767.1235	400108.8247	507	817893.7357	398365.9826	557	815294.993	400365.7339
458	820746.117	400086.0996	508	817827.5898	398379.2118	558	815296.5805	400391.9277
459	820713.5608	400061.2685	509	817729.6937	398384.5034	559	815299.7555	400397.4839
460	820629.1352	399985.12	510	817703.2354	398403.0243	560	815305.3118	400414.1527
461	820532.5701	399907.8679	511	817623.8602	398450.6494	561	815311.6618	400430.0277
462	820353.2349	399796.956	512	817586.0208	398477.2771	562	815313.2493	400446.6965
463	820148.5168	399661.7648	513	817398.8938	398605.0664	563	815316.4243	400465.7466
464	820131.9628	399649.0734	514	817336.5403	398638.1744	564	815319.5993	400487.1779
465	820076.7827	399556.9227	515	817260.3918	398679.5595	565	815323.5681	400508.6091
466	819941.5915	399326.8218	516	817193.6239	398710.4603	566	815318.0118	400511.7842
467	819846.13	399133.6915	517	817039.6715	398783.8498	567	815314.8368	400517.3404
468	819836.1976	399094.5136	518	816921.5861	398832.4083	568	815316.4243	400526.0717
469	819850.5444	398962.0815	519	816781.4287	398884.8294	569	815316.4243	400539.5655
470	819865.443	398842.8925	520	816593.8165	398978.0837	570	815311.6618	400549.0905

Lp.	X	Y	Lp.	X	Y	Lp.	X	Y
571	815298.168	400557.028	621	816395.5217	400535.0654	671	816100.7399	400975.3939
572	815281.9521	400560.8889	622	816433.7819	400536.1744	672	816006.6622	400983.9464
573	815285.5814	400583.5913	623	816440.4358	400540.0559	673	815938.8529	400991.2771
574	815310.0537	400737.3307	624	816444.3173	400568.3351	674	815881.4288	400996.1643
575	815380.2413	400747.9915	625	816440.9903	400570.5531	675	815842.3316	401002.8841
576	815480.6049	400762.4084	626	816445.4263	400597.1689	676	815770.246	401012.6584
577	815594.8308	400779.5978	627	816468.1606	400685.8881	677	815698.1605	401018.1565
578	815818.8469	400806.768	628	816487.0134	400700.8595	678	815728.0943	401161.1058
579	815820.5103	400750.2095	629	816503.6483	400711.9494	679	815743.3667	401178.8217
580	815819.9558	400714.7218	630	816519.1741	400702.5229	680	815750.6974	401203.2575
581	815823.2828	400659.8268	631	816529.155	400693.0965	681	815709.7675	401255.1836
582	815828.2733	400612.1402	632	816537.4725	400667.5898	682	815690.2188	401279.0084
583	815836.0362	400583.3065	633	816538.027	400641.5285	683	815662.7286	401283.2847
584	815843.7991	400574.4346	634	816538.027	400617.6852	684	815606.5263	401288.7827
585	815891.4857	400562.2357	635	816552.4438	400591.0694	685	815581.4796	401288.1719
586	815907.0116	400560.5722	636	816557.4343	400576.6526	686	815560.0983	401233.1914
587	815917.547	400595.5054	637	816550.7804	400562.7902	687	815522.8338	401239.9112
588	816016.8016	400578.316	638	816557.4343	400560.0177	688	815493.5108	401244.7983
589	816017.3561	400540.6104	639	816575.7326	400569.9986	689	815433.6432	401251.5182
590	816041.1994	400537.2834	640	816588.486	400573.8801	690	815396.1798	401257.5597
591	816053.3983	400529.5205	641	816619.5377	400571.6621	691	815382.5234	401174.0438
592	816080.5685	400528.4115	642	816623.4192	400571.1076	692	815363.5817	401059.6338
593	816093.3219	400517.3216	643	816628.4097	400583.3065	693	815137.9003	401087.4849
594	816099.4214	400496.8053	644	816638.9451	400588.297	694	815095.7548	401094.9853
595	816083.341	400472.962	645	816657.7979	400594.3964	695	815029.6793	401101.4143
596	816073.3601	400471.853	646	816676.0962	400667.0353	696	814938.2451	401097.1283
597	816063.9337	400461.8721	647	816605.6754	400663.1538	697	814912.172	401103.5573
598	816040.6449	400365.9444	648	816602.3484	400670.3622	698	814852.8826	401149.9887
599	816048.4078	400352.0821	649	816584.0501	400753.5365	699	814823.5951	401166.7755
600	816067.2606	400349.3096	650	816587.9315	400760.1904	700	814826.4524	401192.1342
601	816075.0236	400333.2292	651	816587.377	400777.3798	701	814824.3094	401218.2073
602	816094.9854	400337.1107	652	816566.8607	400790.6877	702	814809.6657	401246.0661
603	816111.6203	400336.0017	653	816544.1264	400796.2326	703	814781.8068	401284.6399
604	816121.0467	400334.3382	654	816559.0978	400869.426	704	814774.6635	401358.9303
605	816133.2456	400387.0152	655	816571.2967	400876.6344	705	814740.3757	401384.289
606	816153.2074	400388.6787	656	816590.704	400878.2979	706	814713.2311	401409.2905
607	816177.6052	400390.3422	657	816597.9124	400922.103	707	814701.4447	401417.5053
608	816185.9226	400395.8872	658	816516.9562	400912.1221	708	814698.2302	401401.4329
609	816216.4198	400385.3518	659	816521.9466	400924.321	709	814651.0844	401432.1491
610	816226.4007	400377.5888	660	816546.8989	400932.0839	710	814609.6533	401470.7229
611	816252.462	400370.3804	661	816571.8512	401032.4475	711	814584.2946	401500.0104
612	816266.8789	400376.4798	662	816531.373	401037.438	712	814540.0061	401458.2221
613	816275.7508	400398.1052	663	816512.5202	401048.5279	713	814519.6477	401417.5053
614	816285.1772	400455.7726	664	816491.4494	401050.1914	714	814515.0045	401387.5035
615	816304.03	400470.1895	665	816427.6824	401065.1627	715	814493.9318	401369.6452
616	816312.902	400481.8339	666	816405.5026	401033.5565	716	814454.6437	401381.7888
617	816345.0627	400484.0519	667	816385.5408	401002.5048	717	814465.7158	401452.8647
618	816364.47	400480.7249	668	816343.3992	400993.0784	718	814466.0729	401467.8656
619	816369.4605	400485.1609	669	816247.9655	400982.1137	719	814426.4276	401462.8653
620	816377.7779	400535.0654	670	816180.7671	400976.6157	720	814383.5678	401495.0101

Lp.	X	Y	Lp.	X	Y	Lp.	X	Y
721	814346.0655	401489.6527	771	814690.2988	403462.0502	821	816403.5994	405068.0506
722	814299.634	401501.4391	772	814783.1251	403467.9627	822	816404.3932	405095.8319
723	814261.7746	401512.1541	773	814967.5953	403482.1527	823	815997.9075	405096.3614
724	814280.3471	401564.3001	774	815106.5391	403496.3427	824	815827.0855	405094.3197
725	814299.2769	401614.3032	775	815192.2705	403504.029	825	815707.3059	405096.3614
726	814281.4186	401619.3036	776	815234.8405	403525.314	826	815656.2635	405056.2081
727	814252.8454	401618.5892	777	815293.9656	403559.0153	827	815628.3603	405060.2914
728	814206.1199	401621.4211	778	815304.6081	403573.2053	828	815571.8734	405020.8186
729	814210.4638	401643.9385	779	815345.9956	403625.2353	829	815551.4564	405044.6384
730	814197.2346	401679.6573	780	815360.7769	403642.3816	830	815516.7476	405090.9169
731	814144.3178	401716.6991	781	815423.4494	403640.0166	831	815347.2867	405088.1946
732	814084.7864	401715.3761	782	815445.9169	403643.5641	832	815188.7149	405092.9586
733	814078.701	401837.7462	783	815492.0345	403645.9291	833	814897.4328	405099.7643
734	813964.93	401837.7462	784	815544.0645	403657.1629	834	814609.5535	405097.042
735	813884.2319	401849.6525	785	815664.0884	403659.5279	835	814528.5662	405095.6809
736	813843.2214	401893.3088	786	815755.7322	403668.9879	836	814502.0242	405101.1254
737	813843.2214	401905.2151	787	816044.5591	403684.5415	837	814450.9818	405134.4731
738	813823.3776	401922.413	788	816064.9562	403829.5124	838	814351.6192	405199.8074
739	813421.4861	402032.5898	789	816096.2925	403986.785	839	814331.2022	405200.488
740	813435.0739	402076.7502	790	816118.1688	404095.5751	840	814348.8969	405269.2251
741	813477.644	402212.7379	791	816111.665	404126.3202	841	814316.9103	405280.1142
742	813498.3377	402284.8704	792	816209.2214	404190.1752	842	814258.3817	405312.7813
743	813534.404	402422.6318	793	816278.9889	404237.4752	843	814220.9506	405342.7262
744	813564.5578	402550.3419	794	816236.4189	404309.6078	844	814198.4919	405384.2407
745	813620.1353	402761.4183	795	816217.4989	404326.1628	845	814180.1166	405425.7552
746	813808.7443	402695.7895	796	816230.5064	404403.6166	846	814158.3385	405465.9086
747	813845.993	402686.9208	797	816238.7839	404481.6617	847	814136.5604	405485.645
748	813881.4681	402679.2345	798	816246.4701	404549.6555	848	814084.8374	405567.3129
749	813904.0757	402657.9562	799	816245.2876	404627.7006	849	814022.2254	405496.534
750	813935.8257	402652.6645	800	816220.4551	404628.8831	850	814033.795	405444.811
751	813988.7425	402642.0811	801	816208.6301	404641.8906	851	814033.1144	405418.269
752	814036.3676	402630.1749	802	816206.2651	404672.0444	852	813936.4741	405452.9778
753	814033.7218	402713.5188	803	816193.8488	404675.5919	853	813925.5851	405443.4499
754	814028.4301	402794.2168	804	816176.1113	404669.6794	854	813904.4875	405498.5757
755	814027.7676	402824.0274	805	816169.6076	404677.9569	855	813857.5285	405661.9115
756	814027.1072	402853.7482	806	816171.3813	404711.6582	856	813873.1815	405725.8847
757	814029.753	402904.0191	807	816182.6151	404756.5932	857	813901.7653	405768.7603
758	814029.753	402952.9672	808	816200.9439	404785.5645	858	813939.8769	405766.038
759	814035.0447	402997.9464	809	816212.1776	404802.7107	859	813957.5717	405772.8437
760	814102.5136	403001.9152	810	816235.8276	404827.5433	860	814007.2529	405826.6084
761	814117.0657	403011.1756	811	816263.0252	404831.682	861	814005.8918	405858.595
762	814126.6342	403020.5846	812	816292.5877	404830.4995	862	813986.1554	405867.4423
763	814198.3783	403090.7449	813	816341.0702	404829.9083	863	813960.9745	405889.2204
764	814229.1234	403117.9424	814	816356.4427	404840.5508	864	813961.655	405956.5964
765	814220.2546	403159.3299	815	816379.5015	404855.9233	865	813970.5024	406013.0834
766	814217.2984	403198.9437	816	816393.1003	404920.9608	866	813980.0303	406094.7512
767	814277.6059	403236.7837	817	816399.0128	404948.7496	867	813930.349	406098.8346
768	814444.9298	403334.9313	818	816401.1318	404957.3906	868	813895.6402	406135.5852
769	814582.0999	403412.9764	819	816403.5994	404989.4692	869	813797.6387	406135.5852
770	814641.8162	403455.5464	820	816403.5994	405024.3942	870	813715.2903	406140.3491

Lp.	X	Y	Lp.	X	Y	Lp.	X	Y
871	813618.65	406467.7012	921	815365.3292	408614.288	971	809436.013	407481.9378
872	813571.6909	406632.3981	922	815262.0041	408309.479	972	809485.2355	407315.4323
873	813726.8599	406646.69	923	815218.6076	408182.3892	973	809498.6045	407259.5253
874	813730.906	406789.1465	924	815222.2239	408156.5579	974	809485.8431	407234.6102
875	813706.2095	406789.5147	925	808928.2316	408844.3165	975	809446.9513	407218.8105
876	813557.397	406796.3708	926	809046.74	408838.1119	976	809448.7744	407164.7265
877	813586.6634	406897.8187	927	809112.5091	408830.6664	977	809497.3891	407097.2736
878	813690.1093	407257.8379	928	809172.694	408823.8413	978	809542.9655	407010.9824
879	813780.6246	407553.884	929	809211.7832	408820.739	979	809550.2577	406945.3525
880	813841.1949	407770.9844	930	809307.9549	408800.2637	980	809559.373	406903.4222
881	813883.39	407922.7506	931	809386.1332	408776.0656	981	809541.1424	406789.7853
882	814004.5307	408342.6596	932	809468.2203	408748.3521	982	809511.9736	406693.7711
883	814048.7674	408476.731	933	809464.2252	408732.3718	983	809516.835	406657.9177
884	814131.7965	408775.4994	934	809465.407	408709.9171	984	809536.281	406629.9643
885	814246.3186	409167.0772	935	809475.9904	408683.4587	985	809546.0039	406595.9339
886	814377.5415	409604.1422	936	809478.6362	408672.8754	986	809542.3578	406569.1958
887	814480.8665	409935.8157	937	809482.605	408655.6774	987	809532.6348	406542.4577
888	814514.9638	410091.8366	938	809486.5737	408622.6044	988	809521.6965	406526.0502
889	814529.4348	410164.9335	939	809499.8029	408581.5939	989	809517.4427	406509.6427
890	814584.8941	410340.6601	940	809503.7717	408539.2605	990	809534.4579	406480.4739
891	814636.4193	410502.7598	941	809511.7092	408507.6427	991	809548.4346	406464.6741
892	814758.2944	410460.7071	942	809515.678	408466.6322	992	809555.1192	406451.9127
893	814907.0825	410405.4282	943	809534.1988	408432.2363	993	809521.0888	406427.6054
894	815056.9038	410346.0163	944	809551.3968	408404.455	994	809467.6126	406414.2363
895	815155.5793	410312.9522	945	809564.626	408370.0591	995	809491.92	406350.4294
896	815247.5386	410272.1388	946	809596.376	408333.0174	996	809522.3042	406354.6832
897	815313.15	410226.6758	947	809645.3241	408272.1631	997	809525.3426	406337.0604
898	815396.3267	410154.3482	948	809671.7824	408242.3974	998	809510.7582	406310.9299
899	815473.3039	410083.5706	949	809681.0429	408227.8453	999	809522.9119	406255.023
900	815545.1148	410028.8083	950	809699.5638	408182.866	1000	809522.9119	406198.5083
901	815613.826	410004.5269	951	809723.3763	408135.2409	1001	809510.7582	406156.5781
902	815659.8056	410001.4271	952	809777.616	408045.2824	1002	809513.1889	406123.1555
903	815707.3352	410000.9105	953	809809.3661	408009.5636	1003	809530.8118	406038.0796
904	815706.3019	409986.445	954	809822.5952	407977.8135	1004	809552.0807	405961.5114
905	815679.4374	409968.3631	955	809822.5952	407954.001	1005	809336.9605	405898.9199
906	815613.3094	409932.1993	956	809808.0431	407924.8968	1006	809226.3619	405863.0665
907	815504.3014	409857.8053	957	809809.3661	407895.7926	1007	808900.0354	405755.5064
908	815483.6364	409827.841	958	809809.3661	407870.6571	1008	808771.814	405716.6146
909	815471.754	409782.378	959	809809.3661	407850.8133	1009	808604.0931	405664.3537
910	815473.8205	409722.9661	960	809814.6577	407820.3862	1010	808342.7888	405581.101
911	815515.6672	409613.4415	961	809817.3036	407789.959	1011	808282.628	405657.6692
912	815529.0994	409573.6613	962	809830.5328	407746.3027	1012	808184.7908	405654.6308
913	815517.217	409502.367	963	809845.0849	407718.5214	1013	807966.6321	405641.2617
914	815485.7029	409371.6608	964	809853.0224	407688.0942	1014	807997.0163	405589.0009
915	815490.8691	409354.6122	965	809854.3453	407658.99	1015	808003.0932	405577.4549
916	815513.6007	409251.2871	966	809870.2203	407629.8858	1016	808019.5007	405575.6318
917	815487.2528	409194.4583	967	809437.1786	407596.9799	1017	808026.1852	405544.6399
918	815412.8587	409044.1203	968	809434.6973	407596.9014	1018	808026.1852	405533.7016
919	815414.4086	408944.9282	969	809434.19	407591.321	1019	808003.0932	405494.2021
920	815430.9406	408804.4061	970	809436.013	407529.9449	1020	807958.5204	405488.8711

Lp.	X	Y	Lp.	X	Y	Lp.	X	Y
1021	807960.6688	405513.676	1071	807996.2965	407999.2462	1121	812448.1196	404180.664
1022	807951.2938	405541.9965	1072	807995.676	408015.3782	1122	812433.9778	404154.4005
1023	807946.2156	405549.4184	1073	807995.676	408030.2693	1123	812433.9778	404134.1979
1024	807940.5515	405577.3483	1074	807983.8872	408048.2628	1124	812412.765	404132.1776
1025	807925.5123	405597.8563	1075	807975.2008	408071.8403	1125	812363.2686	404002.8808
1026	807901.4887	405628.5205	1076	807939.2139	408154.3619	1126	812354.1774	403968.5363
1027	807896.6059	405655.8645	1077	807903.778	408239.3003	1127	812270.3364	403993.7896
1028	807896.6059	405697.271	1078	807886.106	408284.0694	1128	812271.3466	403902.3727
1029	807893.4809	405734.7713	1079	807872.8768	408323.7569	1129	812269.3263	403770.0454
1030	807890.3559	405787.1154	1080	807796.1474	408514.2573	1130	812260.7402	403685.1943
1031	807896.402	405831.3491	1081	807756.617	408613.0835	1131	812243.568	403543.2708
1032	807892.6792	405931.2436	1082	807759.2797	408615.3658	1132	812313.7721	403457.4096
1033	807893.2997	406027.4154	1083	807820.0851	408667.4846	1133	812392.0573	403358.9218
1034	807897.0224	406065.884	1084	807845.524	408638.3229	1134	812410.2397	403315.9912
1035	807901.3657	406091.323	1085	807865.3788	408611.0225	1135	812422.8663	403249.3225
1036	807900.1248	406149.6465	1086	807870.3425	408600.4747	1136	812457.2108	403115.9851
1037	807907.5703	406179.4287	1087	807887.095	408588.0654	1137	812476.4033	403033.1543
1038	807929.2865	406186.8743	1088	807901.3657	408576.8971	1138	812428.5659	403045.2454
1039	807931.7684	406206.7291	1089	807915.6363	408566.9697	1139	812348.5604	403069.4198
1040	807937.3525	406220.9998	1090	807923.7023	408591.1677	1140	812337.6244	403022.2223
1041	807942.3162	406227.2044	1091	807901.9861	408684.2371	1141	812363.5254	402992.8677
1042	807950.3822	406257.6071	1092	807882.1313	408769.2405	1142	812388.8509	402964.0888
1043	807995.676	406260.7094	1093	807875.3062	408800.2637	1143	812427.4147	402939.3388
1044	808009.3262	406266.914	1094	807854.831	408808.3297	1144	812474.6123	402888.6879
1045	808053.9995	406268.1549	1095	807854.831	408859.8281	1145	812504.5424	402838.6124
1046	808058.9632	406274.3596	1096	807863.5174	408861.069	1146	812523.5365	402800.0486
1047	808057.1018	406313.4487	1097	807866.6198	408848.0393	1147	812549.4376	402778.7522
1048	808070.752	406317.792	1098	807870.3425	408842.4552	1148	812571.3096	402768.9673
1049	808083.1613	406327.0989	1099	807914.3954	408838.7324	1149	812598.9374	402756.8802
1050	808085.6431	406335.7854	1100	807921.841	408846.1779	1150	812474.6123	402469.6661
1051	808134.6597	406340.1286	1101	807923.0819	408855.4849	1151	812422.8101	402355.7013
1052	808250.0658	406344.4719	1102	807928.666	408866.0327	1152	812341.0778	402149.0683
1053	808257.5113	406423.2706	1103	807931.1479	408906.3628	1153	812263.3746	401965.4585
1054	808258.7523	406459.2575	1104	807944.7981	408911.3265	1154	812196.0044	401807.0371
1055	808258.7523	406480.3532	1105	808047.1744	408905.1219	1155	812294.127	401776.8878
1056	808271.782	406657.8056	1106	808089.9864	408903.2605	1156	812512.8472	401696.3066
1057	808272.4024	406696.8947	1107	808250.0658	408888.3694	1157	812735.4045	401610.792
1058	808278.6071	406729.7793	1108	808344.9966	408883.4057	1158	812813.2448	401585.028
1059	808272.4024	406775.073	1109	808384.0858	408882.1648	1159	812762.9571	401387.8529
1060	808238.8975	406916.5386	1110	808553.4721	408870.376	1160	812686.8158	401104.1189
1061	808218.4222	407010.8489	1111	808707.3469	408859.8281	1161	812659.9198	401006.0685
1062	808137.1416	407356.4467	1112	808928.2316	408844.3165	1162	812305.1499	401217.9617
1063	808106.7389	407512.8033	1113	812493.6995	405449.2743	1163	812271.567	401099.3735
1064	808058.9632	407742.995	1114	812492.4581	405288.1334	1164	812205.6366	400837.3424
1065	808037.247	407861.5034	1115	812492.4581	404990.4765	1165	812157.4567	400658.1469
1066	808031.6629	407899.3517	1116	812489.8122	404657.1009	1166	812123.3082	400518.7126
1067	808021.7355	407912.3814	1117	812489.7376	404655.8093	1167	812509.0778	400378.0354
1068	808013.6695	407934.0976	1118	812480.5454	404522.2428	1168	812505.2247	400361.993
1069	808012.4285	407958.2956	1119	812483.4742	404320.0621	1169	812489.6783	400286.7728
1070	808009.3262	407975.0481	1120	812478.4236	404251.3732	1170	812409.2094	399975.3109

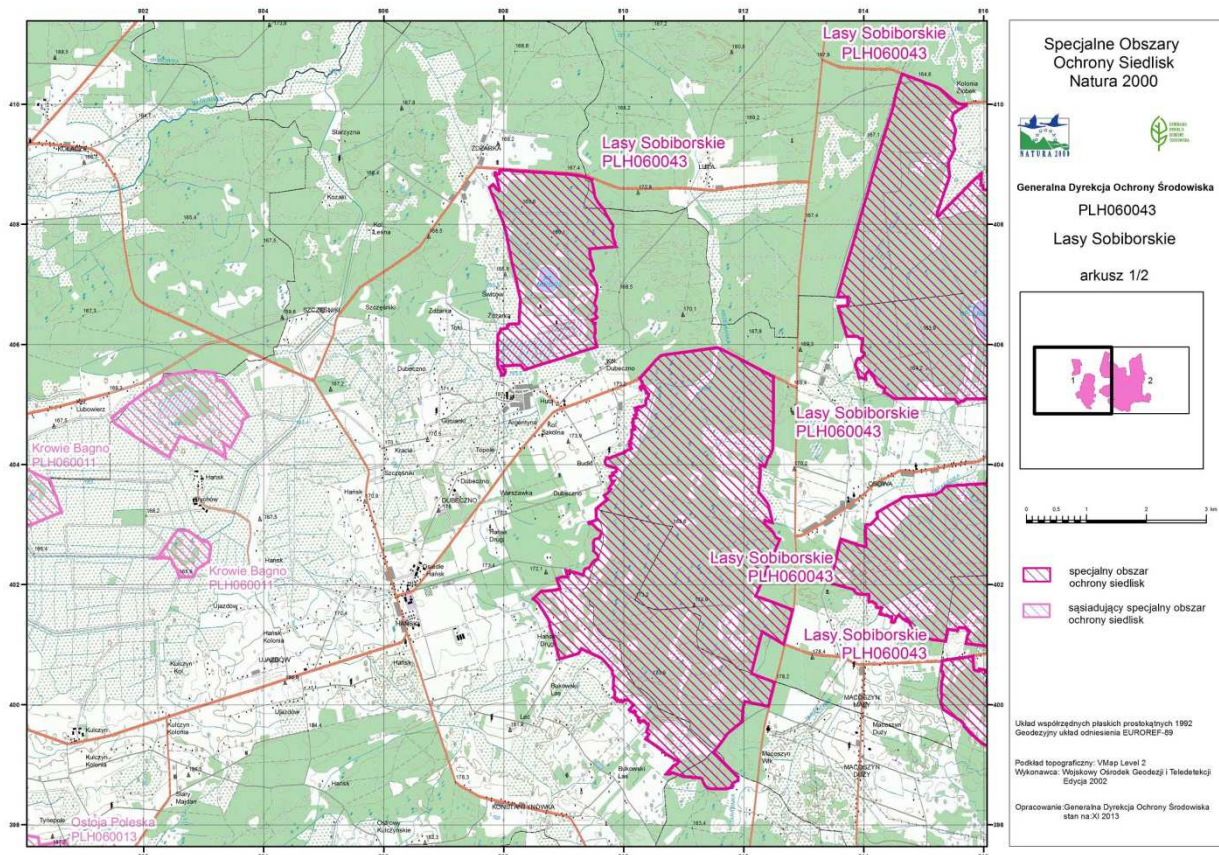
Lp.	X	Y	Lp.	X	Y	Lp.	X	Y
1171	812012.5451	400053.8864	1221	810878.9327	399077.0732	1271	809874.1362	400073.159
1172	811983.1976	399931.763	1222	810833.0278	399102.7084	1272	809833.6549	400122.3716
1173	811969.9439	399716.8637	1223	810742.4102	399155.1712	1273	809848.7361	400136.6591
1174	811904.6221	399664.7956	1224	810719.1597	399171.8639	1274	809846.3549	400145.7079
1175	811769.245	399554.9792	1225	810633.3115	399242.2117	1275	809847.1486	400175.0767
1176	811725.6971	399519.0049	1226	810575.4832	399286.9243	1276	809849.5299	400213.1768
1177	811641.4415	399396.8815	1227	810531.9629	399319.1174	1277	809836.8299	400241.7518
1178	811579.9064	399319.2527	1228	810461.615	399369.1955	1278	809822.5423	400267.1519
1179	811530.5864	399253.2816	1229	810394.8442	399408.5426	1279	809819.3673	400290.1707
1180	811519.4084	399239.1587	1230	810361.95	399429.3011	1280	809827.3048	400313.9832
1181	811493.3804	399216.1204	1231	810417.856	399509.2779	1281	809827.3048	400338.5895
1182	811612.094	399091.0997	1232	810373.4059	399545.7904	1282	809824.1298	400371.9271
1183	811677.6152	399027.5053	1233	810409.9185	399664.0594	1283	809827.3048	400404.4709
1184	811771.1384	398927.3218	1234	810405.9497	399680.7282	1284	809829.6861	400431.4585
1185	811857.2875	398839.2793	1235	810374.1997	399687.872	1285	809834.4486	400464.0023
1186	811905.5688	398797.6249	1236	810365.4684	399701.3657	1286	809833.6549	400479.0836
1187	811899.8886	398734.1964	1237	810353.5621	399715.6533	1287	809823.3361	400490.8311
1188	811863.9143	398726.6229	1238	810341.6559	399730.7346	1288	809813.8111	400509.0874
1189	811821.3131	398696.3287	1239	810332.9246	399719.622	1289	809813.8111	400527.3436
1190	811799.5392	398667.9279	1240	810314.6683	399737.8783	1290	809805.0798	400550.3624
1191	811799.5392	398652.7808	1241	810305.1433	399725.972	1291	809811.4298	400568.6187
1192	811815.633	398643.3139	1242	810290.062	399729.9408	1292	809657.7595	400746.4191
1193	811800.4859	398623.4334	1243	810274.187	399732.3221	1293	809635.5345	400771.8191
1194	811769.245	398615.8598	1244	810263.8682	399710.8908	1294	809553.778	400810.4484
1195	811719.0703	398601.6594	1245	810245.6119	399728.3533	1295	809383.1215	400889.8235
1196	811664.1621	398596.4526	1246	810251.9619	399745.8158	1296	809291.84	400934.8028
1197	811575.173	398597.3993	1247	810241.6432	399759.3096	1297	809245.5378	400854.1047
1198	811440.7426	398604.0261	1248	810251.9619	399778.3597	1298	808926.025	400760.3633
1199	811399.0881	398611.5997	1249	810220.2119	399804.0772	1299	808925.8859	400760.652
1200	811361.6937	398641.8939	1250	810197.9868	399825.5085	1300	808899.0583	400850.0772
1201	811325.7194	398695.8554	1251	810190.0493	399837.4148	1301	808897.2698	400871.5393
1202	811297.3186	398767.804	1252	810193.2243	399848.5273	1302	808847.7879	401046.2165
1203	811278.8581	398779.6377	1253	810183.6993	399866.7836	1303	808822.7488	401138.0264
1204	811231.5234	398784.8445	1254	810193.2243	399880.2774	1304	808790.5557	401226.2593
1205	811138.7475	398785.3178	1255	810171.793	399898.5336	1305	808767.3052	401303.7612
1206	811126.9139	398795.7315	1256	810146.393	399872.3398	1306	808765.5167	401325.8194
1207	811027.5111	398799.5182	1257	810105.9116	399909.6462	1307	808758.3627	401386.0324
1208	810992.9568	398801.885	1258	810099.5616	399904.0899	1308	808737.4968	401439.6875
1209	810943.7288	398821.7655	1259	810087.6554	399914.4087	1309	808711.2654	401467.1112
1210	810913.8724	398832.7174	1260	810163.0618	400000.1338	1310	808704.7075	401482.6116
1211	810824.6814	398866.0296	1261	810067.0178	400090.6215	1311	808662.3796	401557.7288
1212	810804.4117	398866.0296	1262	810055.1115	400073.9527	1312	808617.0708	401619.7303
1213	810769.2378	398849.3369	1263	810036.0615	400074.7465	1313	808596.8011	401652.5195
1214	810735.8524	398842.1829	1264	810016.2177	400080.3028	1314	808583.0892	401681.1356
1215	810705.4478	398848.1446	1265	809978.9114	400045.3777	1315	808521.6839	401738.3677
1216	810828.8546	398987.6479	1266	809954.3051	400070.7777	1316	808488.8947	401766.3876
1217	810846.7397	398997.7828	1267	809936.0488	400054.9027	1317	808620.6478	401890.9868
1218	810880.7213	399007.9176	1268	809920.9675	400070.7777	1318	808645.0907	401890.9868
1219	810914.1067	399049.0532	1269	809897.9487	400077.9215	1319	808816.7871	401904.6987
1220	810902.1833	399060.9766	1270	809882.8675	400065.2215	1320	808881.7695	401916.622

Lp.	X	Y	Lp.	X	Y	Lp.	X	Y
1321	808935.5936	401931.9648	1373	809881.0577	403939.0983	1425	810376.3693	405095.384
1322	808881.7238	402099.6959	1374	809765.4679	403971.7152	1426	810392.2443	405112.0528
1323	808978.4446	402132.1402	1375	809707.8266	403993.3307	1427	810398.5943	405125.5466
1324	809064.1467	402125.4065	1376	809691.0145	404023.9526	1428	810407.3256	405134.2779
1325	809032.9266	402234.3705	1377	809684.4098	404053.9741	1429	810408.9131	405147.7716
1326	809099.6518	402223.3517	1378	809704.8244	404101.4081	1430	810412.0154	405167.9367
1327	809225.7562	402193.356	1379	809711.4292	404117.0193	1431	810403.7252	405168.973
1328	809322.9508	402160.8178	1380	809736.0468	404110.4146	1432	810386.3127	405205.5992
1329	809331.3569	402186.6363	1381	809746.2541	404103.2094	1433	810368.9002	405200.1953
1330	809337.9616	402239.4742	1382	809996.0331	404198.6778	1434	810360.4942	405244.6272
1331	809353.5728	402265.8931	1383	810015.8602	404205.0737	1435	810347.8851	405253.6336
1332	809426.2248	402287.5086	1384	810010.4498	404221.3048	1436	810338.8787	405283.0547
1333	809468.2549	402363.1628	1385	810127.925	404268.1361	1437	810305.2546	405275.2491
1334	809516.8898	402410.5968	1386	810119.9875	404287.9799	1438	810292.0451	405269.8452
1335	809555.9177	402418.4023	1387	810111.2562	404309.4112	1439	810284.2395	405260.2384
1336	809566.7255	402445.4217	1388	810100.9375	404307.03	1440	810271.6305	405275.8495
1337	809569.1272	402488.0522	1389	810089.0312	404343.5425	1441	810272.8314	405294.4629
1338	809531.3001	402528.2811	1390	810109.6687	404351.48	1442	810283.6391	405304.0698
1339	809494.6739	402561.9052	1391	810097.7625	404391.9614	1443	810310.6585	405320.2814
1340	809500.6782	402605.7366	1392	810115.225	404397.5176	1444	810313.6606	405339.4951
1341	809495.8747	402668.1813	1393	810115.225	404410.2177	1445	810310.6585	405346.7003
1342	809492.2721	402715.0149	1394	810120.7813	404414.1864	1446	810305.2546	405358.1085
1343	809512.0863	402754.0428	1395	810122.3688	404438.7927	1447	810303.4533	405367.1149
1344	809591.9436	402775.6583	1396	810131.8938	404442.7615	1448	810307.6563	405376.7218
1345	809604.5526	402808.682	1397	810128.7188	404480.8616	1449	810301.418	405384.1153
1346	809625.5676	402861.5198	1398	810138.2438	404498.3241	1450	810295.4066	405379.5471
1347	809611.1573	402891.5413	1399	810134.275	404518.9616	1451	810264.4503	405434.316
1348	809572.1294	402918.5607	1400	810131.1	404570.6349	1452	810268.4191	405436.6972
1349	809480.864	403006.8239	1401	810185.0751	404590.4786	1453	810272.8886	405441.5106
1350	809470.6567	403017.0312	1402	810168.4064	404631.7537	1454	810278.3318	405447.6092
1351	809428.6265	403015.8304	1403	810150.9438	404629.3725	1455	810438.6366	405631.5001
1352	809413.0154	403030.8411	1404	810141.4188	404703.1914	1456	810484.5359	405684.5325
1353	809428.6265	403039.2471	1405	810161.2626	404708.7476	1457	810532.9185	405741.5311
1354	809553.6368	403082.9106	1406	810151.7376	404760.3415	1458	810583.2893	405788.5881
1355	809540.0197	403118.8103	1407	810196.9814	404777.804	1459	810619.0792	405815.0991
1356	809534.728	403235.2272	1408	810190.6314	404799.2353	1460	810668.7873	405830.343
1357	809534.728	403263.0085	1409	810177.9314	404823.921	1461	810745.6691	405836.9707
1358	809553.2489	403274.9148	1410	810214.4439	404840.5898	1462	810974.9892	405868.7839
1359	809649.822	403359.5816	1411	810204.9189	404864.4023	1463	811249.3779	405907.2248
1360	809723.9055	403413.8213	1412	810193.0127	404894.5649	1464	811390.5489	405926.4453
1361	809673.6345	403489.2277	1413	810214.4439	404900.9149	1465	811532.3827	405945.6657
1362	809726.5513	403522.3007	1414	810225.5565	404908.8524	1466	811559.5564	405948.9796
1363	809776.8222	403591.0925	1415	810190.6314	404939.8087	1467	811595.3463	405935.7241
1364	809750.3639	403604.3217	1416	810262.8628	404966.0025	1468	811674.2165	405897.2832
1365	809782.1139	403654.7249	1417	810290.6441	404963.6213	1469	811867.7467	405793.8903
1366	809833.7078	403727.4855	1418	810363.6692	404995.3713	1470	812095.0784	405671.9398
1367	809794.0202	403720.8709	1419	810367.638	405011.2464	1471	812344.2817	405543.3615
1368	809767.5618	403801.5689	1420	810366.0505	405026.3276	1472	812494.36	405462.2216
1369	809823.1244	403822.7357	1421	810368.4318	405042.2027	1473	812493.6995	405449.2743
1370	809809.8952	403857.1316	1422	810368.4318	405052.5214			
1371	809876.0412	403884.9129	1423	810366.0505	405071.5715			
1372	809874.7183	403920.6317	1424	810366.8443	405081.0965			

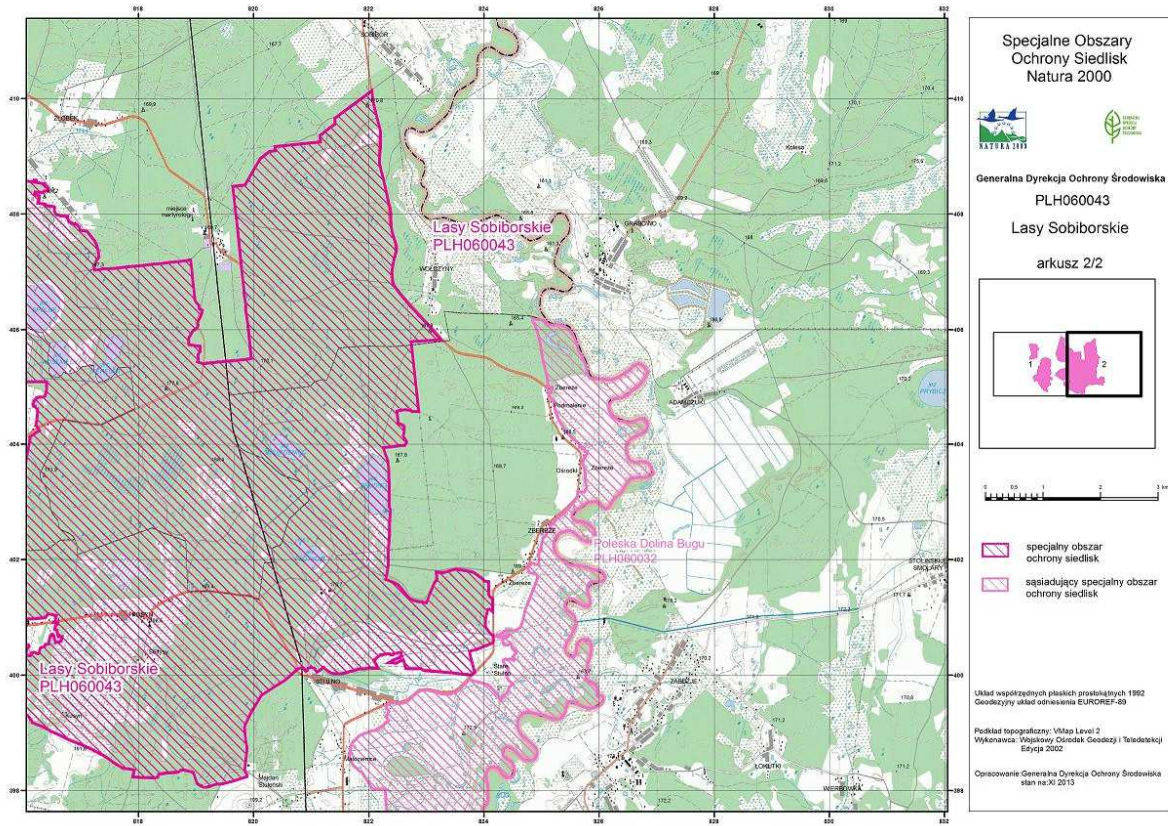
Załącznik nr 2 do zarządzenia
Regionalnego Dyrektora Ochrony Środowiska
w Lublinie z dnia 12 stycznia 2015 r.

Mapa obszaru Natura 2000 Lasy Sobiborskie PLH060043

Arkusz 1/2



Arkusz 2/2



Załącznik nr 3 do zarządzenia
Regionalnego Dyrektora Ochrony Środowiska
w Lublinie z dnia 12 stycznia 2015 r.

Identyfikacja istniejących i potencjalnych zagrożeń dla zachowania właściwego stanu ochrony siedlisk przyrodniczych oraz gatunków roślin i zwierząt i ich siedlisk będących przedmiotami ochrony

Lp.	Przedmiot ochrony	Zagrożenia		Opis zagrożenia
		istniejące	potencjalne	
1	3150 Starorzecza i naturalne eutroficzne zbiorniki wodne ze zbiorowiskami z <i>Nympheion</i> , <i>Potamion</i>	K02 ewolucja biocenotyczna, sukcesja	G01 sporty i różne formy czynnego wypoczynku, uprawiane w plenerze	Zagrożenia istniejące K02 ewolucja biocenotyczna - zanikanie zbiornika w wyniku zarastania roślinnością wodną jak również odkładania się osadów dennych Zagrożenia potencjalne G01 sporty i różne formy czynnego wypoczynku, uprawiane w plenerze – zgłaszane są projekty wykorzystania jezior do celów turystycznych: kąpielisko, turystyka wodna.
2	3160 Naturalne, dystroficzne zbiorniki wodne	K02 ewolucja biocenotyczna, sukcesja	G01 sporty i różne formy czynnego wypoczynku, uprawiane w plenerze	Zagrożenia istniejące K02 ewolucja biocenotyczna - zanikanie zbiornika w wyniku zarastania roślinnością wodną jak również odkładania się osadów dennych Zagrożenia potencjalne G01 sporty i różne formy czynnego wypoczynku, uprawiane w plenerze - zgłaszane są projekty wykorzystania jezior do celów turystycznych: kąpielisko, turystyka wodna

3	6230 górskie i niżowe murawy bliźniczkowe (<i>Nardion</i> - płaty bogate florystycznie)	A08 nawożenie /nawozy sztuczne K02 ewolucja biocenotyczna, sukcesja I01 obce gatunki inwazyjne	K02.03 eutrofizacja	Zagrożenia istniejące A08- nawożenie /nawozy sztuczne/ - zmiana trofii siedliska K02- Ewolucja biocenotyczna - murawy podlegają naturalnemu procesowi sukcesji, w którym rozwijają się krzewy i drzewa ocieniając gatunki murawowe. W efekcie murawa zmniejsza swoją różnorodność biologiczną przekształcając się w kompleks fitocenozy okrajkowej i zarośli, a następnie zarośla i las. I01- obce gatunki inwazyjne - (nawłóć późna, czeremcha amerykańska) Zagrożenia potencjalne K02.03 eutrofizacja - dostawa biogenów wskutek czego może dojść do rozwoju krzewów i drzew co może spowodować zanikanie charakterystycznych gatunków i struktury siedliska
4	6410 zmiennowilgotne łąki trzęślicowe (<i>Molinion</i>)	A02.01 zmiana sposobu uprawy K02 ewolucja biocenotyczna, sukcesja I02- problematyczne gatunki rodzime	A01 uprawa A08 nawożenie /nawozy sztuczne/ B01 zalesianie terenów otwartych J02.05 modyfikowanie funkcjonowania wód – ogólnie	Zagrożenia istniejące A02.01 zmiana sposobu uprawy – w wyniku intensywnego użytkowania następuje promowanie określonych gatunków i tym samym następuje zmiana struktury siedliska K01.01 ewolucja biocenotyczna, sukcesja - przy braku użytkowania następuje rozwój bylin, a w dalszym etapie wkraczają krzewy i drzewa co prowadzi do zniszczenia siedliska I02 problematyczne gatunki rodzime - w wyniku braku użytkowania siedlisko opanowują gatunki inwazyjne takie jak: śmiałek darniowy <i>Deschampsia caespitosa</i> , perz właściwy <i>Elymus repens</i> , trzcinnik piaskowy

				<p><i>Calamagrostis epigejos</i> i lancetowaty <i>C. canescens</i>, wiązówka błotna <i>Filipendula ulmaria</i>, malina właściwa <i>Rubus idaeus</i>, pokrzywa zwyczajna <i>Urtica dioica</i>, ostrożeń polny <i>Cirsium arvense</i>.</p> <p>Zagrożenia potencjalne A01-uprawa – przekształcanie łąk w pola uprawne. A08 nawożenie /nawozy sztuczne/ - zmiana składu gatunkowego pod wpływem eutrofizacji B01 zalesianie terenów otwartych - przeznaczanie pod zalesienia prowadzi do przekształcenia i zaniku siedliska. J02.05 modyfikowanie funkcjonowania wód – ogólnie – zmiana poziomu wód gruntowych prowadzi do przesuszenia lub zabagnienia siedliska.</p>
5	6430 Ziołorośla górskie (<i>Adenostylion alliariae</i>) i ziołorośla nadrzeczne (<i>Convolvuletalia sepium</i>)	J02.10 gospodarka roślinnością wodną i przybrzeżną na potrzeby odwodnienia I02 problematyczne gatunki rodzime	K02.01 zmiana składu gatunkowego, (sukcesja)	<p>Zagrożenia istniejące J02.10- gospodarka roślinnością wodną lub nadwodną dla celów związanych z odwadnianiem. Z uwagi na występowanie siedliska wzdłuż cieków wodnych i rowów prace związane z konserwacją prowadzi do zaniku siedliska I02 problematyczne gatunki rodzime. Rozwój gatunków inwazyjnych prowadzi do zaniku gatunków charakterystycznych. Zagrożenia potencjalne K02.01 zmiana składu gatunkowego (sukcesja) - rozwój zakrzaczeń wzdłuż cieków wodnych prowadzi do zaniku siedliska</p>

6	6510 Nizowe i górskie świeże łąki użytkowane ekstensywnie (<i>Arrhenatherion elatioris</i>)	<p>A02 zmiana sposobu uprawy</p> <p>K02 ewolucja biocenotyczna, sukcesja</p> <p>I02- problematyczne gatunki rodzime</p>	<p>A01 uprawa</p> <p>A08 nawożenie /nawozy sztuczne</p> <p>K02.03 eutrofizacja</p>	<p>Zagrożenia istniejące</p> <p>A02 zmiana sposobu uprawy - w wyniku intensywnego użytkowania następuje promowanie określonych gatunków wartościowych z punktu widzenia użytkownika i tym samym następuje zmiana struktury siedliska,</p> <p>K02 ewolucja biocenotyczna, sukcesja - przy braku użytkowania następuje rozwój bylin, a w dalszym etapie wkraczają krzewy i drzewa co prowadzi do zniszczenia siedliska</p> <p>I02 problematyczne gatunki rodzime – przy braku użytkowania kośnego wkraczają ekspansywne trawy, rośliny nitrofilne oraz ruderalne, co prowadzi do przekształcenia struktury siedliska</p> <p>Zagrożenia potencjalne</p> <p>A01 uprawa - zamiana łąk na pola uprawne</p> <p>A08 nawożenie /nawozy sztuczne/ - zmiana składu gatunkowego pod wpływem eutrofizacji</p> <p>K02.03 eutrofizacja - przekształcanie siedliska wskutek dopływu biogenów</p>
7	7110 torfowiska wysokie z roślinnością torfotwórczą (żywe)	<p>K02 ewolucja biocenotyczna, sukcesja</p> <p>I02- problematyczne gatunki rodzime</p>	<p>J02.01.02 osuszanie terenów morskich, ujściowych, bagiennych</p> <p>K02.03 eutrofizacja</p>	<p>Zagrożenia istniejące</p> <p>K02 ewolucja biocenotyczna, sukcesja - rozwój drzew i krzewów warunkach obniżania poziomu wody na torfowisku</p> <p>I02 problematyczne gatunki rodzime - rozwój gatunków inwazyjnych (trzcina)</p> <p>Zagrożenia potencjalne</p> <p>Zagrożenia potencjalne</p> <p>J02.01.02 osuszanie terenów morskich,</p>

				ujściowych, bagiennych - siedlisko wrażliwe na zmiany poziomu wody. Zanikanie siedliska na skutek obniżenia poziomu wód. K02.03 eutrofizacja- przekształcanie siedliska wskutek dopływu biogenów ze zlewni, co może doprowadzić do rozwoju krzewów i drzew w konsekwencji czego może dojść do zaniku charakterystycznych gatunków i struktury siedliska.
8	7120 Torfowiska wysokie zdegradowane, lecz zdolne do naturalnej i stymulowanej regeneracji	K02 ewolucja biocenotyczna I02 problematyczne gatunki rodzime	J02.01.02 osuszanie terenów morskich, ujściowych, bagiennych K02.03 eutrofizacja	Zagrożenia istniejące K02 ewolucja biocenotyczna - rozwój drzew w warunkach obniżania poziomu wody na torfowisku I02- problematyczne gatunki rodzime - rozwój gatunków inwazyjnych (trzcina) Zagrożenia potencjalne J02.01.02 osuszanie terenów morskich, ujściowych, bagiennych - siedlisko wrażliwe na zmiany poziomu wody. Zanikanie siedliska na skutek obniżenia poziomu wód. K02.03- eutrofizacja -przekształcanie siedliska wskutek dopływu biogenów ze zlewni, co może doprowadzić do rozwoju krzewów i drzew w konsekwencji czego może dojść do zaniku charakterystycznych gatunków i struktury siedliska.

9	7140 torfowiska przejściowe i trzęsawiska (przeważnie z roślinnością z <i>Scheuchzerio-Caricetea</i>)	K02 ewolucja biocenotyczna, sukcesja I02 problematyczne gatunki rodzime	J02.01.02 osuszanie terenów morskich, ujściowych, bagiennych K02.03 eutrofizacja	Zagrożenia istniejące K02 ewolucja biocenotyczna, sukcesja - rozwój drzew w warunkach obniżania poziomu wody na torfowisku. I02 problematyczne gatunki rodzime - rozwój gatunków inwazyjnych (trzcina) Zagrożenia potencjalne J02.01.02 osuszanie terenów morskich, ujściowych, bagiennych - siedlisko wrażliwe na zmiany poziomu wody. Zanikanie siedliska na skutek obniżenia poziomu wód. K02.03 eutrofizacja - przekształcanie siedliska wskutek dopływu biogenów ze zlewni, co może doprowadzić do rozwoju krzewów i drzew w konsekwencji czego może dojść do zaniku charakterystycznych gatunków i struktury siedliska
10	7150 obniżenia na podłożu torfowym z roślinnością ze związku <i>Rhynchosporion</i>	K02 ewolucja biocenotyczna, sukcesja I02- problematyczne gatunki rodzime	J02.01.02 osuszanie terenów morskich, ujściowych, bagiennych K02.03 eutrofizacja	Zagrożenia istniejące K02 ewolucja biocenotyczna, sukcesja - rozwój drzew w warunkach obniżania poziomu wody na torfowisku I02 problematyczne gatunki rodzime - rozwój gatunków inwazyjnych (trzcina) Zagrożenia potencjalne J02.01.02 osuszanie terenów morskich, ujściowych, bagiennych - siedlisko wrażliwe na zmiany poziomu wody. Zanikanie siedliska na skutek obniżenia poziomu wód. K02.03 eutrofizacja - przekształcanie siedliska wskutek dopływu biogenów ze zlewni, co może doprowadzić do rozwoju krzewów i drzew

				w konsekwencji czego może dojść do zaniku charakterystycznych gatunków i struktury siedliska.
11	91D0 bory i lasy bagiennie (<i>Vaccinio uliginosi-Pinetum</i>)	X Brak zagrożeń i nacisków	J02.01.02 osuszanie terenów morskich, ujściowych, bagiennych J02.05 modyfikowanie funkcjonowania wód – ogólnie	Zagrożenia istniejące Brak stwierdzonych zagrożeń. Zagrożenia potencjalne J02.01.02 osuszanie terenów morskich, ujściowych, bagiennych Wskutek obniżenia poziomu wód następuje proces murszenia torfu, co prowadzi do przekształcenia struktury siedliska, a w konsekwencji może spowodować zanikanie siedliska. J02.05 modyfikowanie funkcjonowania wód – ogólnie Siedlisko wrażliwe na zmiany poziomu wody. Zanikanie siedliska na skutek obniżenia poziomu wód. Jednocześnie stałe podniesienie poziomu wody doprowadza do wymierania drzewostanu.
12	1516 aldrowanda pęcherzykowata <i>Aldrovanda vesiculosa</i>	K02.01 zmiana składu gatunkowego, (sukcesja) K04.01 konkurencja	G01- sporty i różne formy czynnego wypoczynku, uprawiane w plenerze	Zagrożenia istniejące K02.01 zmiana składu gatunkowego (sukcesja) - zwiększenie zwarcia szuwaru trzcinowego oraz zanik bardzo luźno rosnących grzybieni i grążeli i pałki szerokolistnej, a pojawienie się zwartych kęp turzyc i płatów osoki aleosowatej wypierającej aldrowandę K04.01 konkurencja - intensywny rozwój trzciny, turzyc, osoki aleosowatej powoduje wypieranie aldrowandy Zagrożenia potencjalne G01- sporty i różne formy czynnego wypoczynku, uprawiane w plenerze zgłaszane są projekty wykorzystania jeziora Płotycze do celów turystycznych: utworzenia kąpieliska w części wschodniej oraz do celu turystyki wodnej

13	<p>1059 modraszek telejus <i>Maculinea teleius</i></p> <p>1060 czerwonończyk nieparek <i>Lycaena dis par</i></p> <p>1061 modraszek nausitous <i>Maculinea nausitous</i></p> <p>1065 przeplatka aurinia <i>Euphydryas aurinia</i></p>	<p>B01 zalesianie terenów otwartych</p> <p>J02.05 modyfikowanie funkcjonowania wód – ogólnie</p> <p>K02 ewolucja biocenotyczna, sukcesja</p>	<p>A07 stosowanie biocydów, hormonów i substancji chemicznych</p> <p>F03.02.01 kolekcjonowanie (owadów, gadów, płazów...)</p> <p>A08 nawożenie /nawozy sztuczne/</p> <p>A02 zmiana sposobu uprawy</p> <p>I01 obce gatunki inwazyjne</p>	<p>Zagrożenia istniejące</p> <p>B01 zalesianie terenów otwartych - wykorzystanie nieużytkowanych płatów siedliska gatunku jako miejsca zakładania upraw leśnych</p> <p>J02.05 modyfikowanie funkcjonowania wód – ogólnie - w wyniku zmiany poziomu wód gruntowych (odwadnianie, zalewanie) następuje przekształcenie siedliska i zanikanie roślin żywicielskich</p> <p>K02 ewolucja biocenotyczna, sukcesja - przy braku użytkowania następuje rozwój krzewów i wysokich bylin prowadząc tym samym do zanikania siedliska gatunku oraz eliminację roślin żywicielskich</p> <p>Zagrożenia potencjalne</p> <p>A07 stosowanie biocydów, hormonów i substancji chemicznych - bezpośrednia eliminacja osobników</p> <p>F03.02.01 kolekcjonowanie (owadów, gadów, płazów.....) – pozyskiwanie osobników w celach kolekcjonerskich i handlowych prowadzi do zmniejszenia liczebności populacji.</p> <p>A08 nawożenie /nawozy sztuczne/ -- nadmierne użyczenie siedliska poprzez nawożenie może doprowadzić do jego degeneracji i wycofania się roślin żywicielskich gatunku</p> <p>A02 zmiana sposobu uprawy - zarzucenie użytkowania części trwałych użytków zielonych (koszenie, wypas) z siedliskiem gatunku spowoduje ich stopniowy zanik, wycofywanie się roślin</p>
----	--	--	---	--

				<p>żywielskich oraz uruchomi sukcesję w kierunku innych zbiorowisk, ekspansję konkurencyjnych gatunków roślin, inwazję gatunków obcych. Zagrożenie obejmuje również zamianę łąk na grunty orne.</p> <p>I01 obce gatunki inwazyjne - w związku z obecnością w obszarze kilku inwazyjnych obcych gatunków roślin istnieje potencjalne zagrożenie dalszego ich rozprzestrzeniania się i degeneracji siedliska gatunku</p>
14	<p>1134 różanka <i>Rodeus sericeus</i></p> <p>1145 piskorz <i>Misgurnus fossilis</i></p> <p>1149 koza <i>Cobitia taenia</i></p>	<p>F02.03 wędkarstwo</p> <p>K02 ewolucja biocenotyczna, sukcesja</p> <p>K03.01 konkurencja</p>	<p>K03.03 zawleczenie choroby (patogeny mikrobowe)</p> <p>K03.05 antagonizm ze zwierzętami introdukowanymi</p>	<p>Zagrożenia istniejące F02.03 wędkarstwo - pomimo tego, iż różanka, nie jest rybą użytkowaną gospodarczo, jest jednak odławiana i wykorzystywana jako przynęta dla ryb drapieżnych – tzw. „żywiec”</p> <p>K02 ewolucja biocenotyczna, sukcesja - zanikanie zbiornika w wyniku zarastania roślinnością wodną jak również odkładania się osadów dennych</p> <p>K03.01 konkurencja – zagrożenie polegające na redukcji populacji rodzimych gatunków ryb wskutek pojawienia się obcego gatunku ryby. Szeroko udokumentowane przykłady to przede wszystkim sumik karłowaty, a w ostatnich latach trawianka.</p> <p>Zagrożenia potencjalne K03.03 zawleczenie choroby (patogeny mikrobowe) - wraz z gatunkami inwazyjnymi mogą pojawić się choroby lub pasożyty, które mogą negatywnie wpłynąć na kondycję, liczebność</p>

				<p>i śmiertelność rodzimych gatunków ryb.</p> <p>K03.05 antagonizm ze zwierzętami introdukowanymi - świadome, przypadkowe lub w wyniku naturalnej migracji pojawienie się obcego gatunku ryby której obecność negatywnie wpłynie na rodzime gatunki. Szeroko udokumentowane przykłady to przede wszystkim sumik karłowaty, a w ostatnich latach trawianka</p>
15	1188 kumak nizinny <i>Bombina bombina</i>	X Brak zagrożeń i nacisków	<p>H01 zanieczyszczenie wód powierzchniowych (limnicznych, lądowych, morskich i słonawych</p> <p>J02.01 zasypywanie terenu, melioracje i osuszanie - ogólnie</p>	<p>Zagrożenia istniejące Brak stwierdzonych zagrożeń. Zagrożenia potencjalne H01 zanieczyszczenie wód powierzchniowych (limnicznych, lądowych, morskich i słonawych zmiana chemizmu wód związana z odprowadzaniem ścieków i chemizacją gospodarki rolnej J02.01 zasypywanie terenu, melioracje i osuszanie – ogólnie - zasypywanie małych zbiorników wodnych – miejsc bytowania kumaka. Wykopanie rowu melioracyjnego lub całego ich systemu mające na celu obniżenie poziomu wód gruntowych jakiegoś obszaru</p>
16	1220 żółw błotny <i>Emys orbicularis</i>	<p>A03.03 koszenie / ścinanie</p> <p>D01.02 drogi, autostrady.</p> <p>K02 ewolucja biocenotyczna, sukcesja</p> <p>K03.04 drapieźnictwo</p>	<p>H01 zanieczyszczenie wód powierzchniowych (limnicznych, lądowych, morskich i słonawych</p> <p>J02.01 zasypywanie terenu, melioracje i osuszanie – ogólnie</p>	<p>Zagrożenia istniejące A03.03 koszenie / ścinanie - zaniechanie wykaszania Stawów Zawołocze prowadzi do stopniowego nagromadzenia się materii organicznej i zaniku siedlisk bytowania D01.02 drogi, autostrady -wzmagający się ruch samochodowy (turystyczny) może stale przyczyniać się do zbijania żółwi na szlakach komunikacyjnych.</p>

				<p>K02 ewolucja biocenotyczna, sukcesja wkraczanie krzewów i podrostów drzew w obręb łąk K03.04 drapieżnictwo - rosnąca liczba obserwowanych inwazyjnych drapieżników (lisy, kuny, borsuki, jenoty i inne) wpływa niekorzystnie na liczebność populacji żółwi. Zjawisko to ma szczególne znaczenie w okresie łąkowym (niszczenie gniazd oraz duża śmiertelność świeżo wyklutych osobników Zagrożenia potencjalne H01 zanieczyszczenie wód powierzchniowych (limnicznych, lądowych, morskich i słonawych - chemiczne skażenie wód może wpływać na ograniczenie liczebności i zwiększenie śmiertelności jego populacji J02.01 zasypywanie terenu, melioracje i osuszanie – ogólnie - wszelkie działania zmierzające do zmiany obniżenia poziomu wód powodują zanikanie miejsc bytowania</p>
17	1318 nocek łydkowłosa <i>Myotis dasycneme</i>	X Brak zagrożeń i nacisków	<p>A07 stosowanie biocydów, hormonów i substancji chemicznych B02.04 usuwanie martwych i umierających drzew w lasach niestanowiących własności Lasów Państwowych</p>	<p>Zagrożenia istniejące Brak stwierdzonych zagrożeń. Zagrożenia potencjalne A07 stosowanie biocydów, hormonów i substancji chemicznych - stosowanie chemicznych środków ochrony roślin (owadobójczych), które kumulują się w ciele potencjalnych ofiar, a następnie w ciałach nietoperzy, gdzie osiągają chorobotwórcze, a nawet śmiertelne dla nich stężenia oraz zmniejszają bazę pokarmową nietoperzy B02.04 usuwanie martwych i umierających drzew –</p>

				usuwanie drzew bogatych w potencjalne kryjówki nietoperzy (dziuple, szczeliny, odstająca kora itp.) - zanik naturalnych schronień letnich (zapis nie dotyczy LP)
18	1337 bóbr europejski <i>Castor fiber</i>	H01 zanieczyszczenie wód powierzchniowych (limnicznych, lądowych, morskich i słonawych)	F03.02.03 chwytanie, trucie, kłusownictwo J02.05 modyfikowanie funkcjonowania wód – ogólnie	Zagrożenia istniejące H01 zanieczyszczenie wód powierzchniowych (limnicznych, lądowych, morskich i słonawych) Chemiczne skażenie wód może wpływać na ograniczenie liczebności i zwiększenie śmiertelności jego populacji Zagrożenia potencjalne F03.02.03 chwytanie, trucie, kłusownictwo – w wyniku szkód wyrządzanych przez bobry możliwa jest celowa redukcja liczebności populacji przez poszkodowanych J02.05 modyfikowanie funkcjonowania wód – ogólnie – prace hydrotechniczne, które mogą ograniczać warunki bytowania
19	1352 wilk <i>Canis lupus</i>	B02 gospodarka leśna i plantacyjna i użytkowanie lasów i plantacji D01.02 drogi, autostrady.	A05.01 hodowla zwierząt F03.02.03 chwytanie, trucie, kłusownictwo G01 sporty i różne formy czynnego wypoczynku, uprawiane w plenerze G01.03 pojazdy zmotoryzowane	Zagrożenia istniejące B02 gospodarka leśna i plantacyjna i użytkowanie lasów i plantacji – prace związane z gospodarką leśną i związana z tym obecność ludzi i maszyn powoduje niepokojenie zwierząt. D01.02 drogi, autostrady wzmagający się ruch samochodowy (turystyczny) może stale przyczyniać się do zabijania wilka na szlakach komunikacyjnych. Zagrożenia potencjalne A05.01 hodowla zwierząt – zwierzęta hodowlane mogą stanowić ofiary wilków F03.02.03 chwytanie, trucie, kłusownictwo – możliwość

				<p>zranienia i śmierci zwierząt wskutek kłusownictwa. G01 sporty i różne formy czynnego wypoczynku, uprawiane w plenerze - możliwość niepokojenia zwierząt w okresie rozrodu, a także utrudnienia w migracji. G01.03 pojazdy zmotoryzowane – możliwość niepokojenia zwierząt, bariery migracyjne.</p>
20	<p>1355 wydra <i>Lutra lutra</i></p>	<p>H01 zanieczyszczenie wód powierzchniowych (limnicznych, lądowych, morskich i słonawych)</p>	<p>F03.02.03 Chwytnie, trucie, kłusownictwo</p> <p>J02.05 Modyfikowanie funkcjonowania wód – ogólnie</p> <p>J02.12 tamy, wały, sztuczne plaże – ogólnie</p>	<p>Zagrożenia istniejące H01 zanieczyszczenie wód powierzchniowych (limnicznych, lądowych, morskich i słonawych - chemiczne skażenie wód może wpływać na ograniczenie liczebności i zwiększenie śmiertelności jej populacji Zagrożenia potencjalne F03.02.03 chwytnie, trucie, kłusownictwo - w wyniku szkód wyrządzanych przez wydry możliwa jest celowa redukcja liczebności populacji przez poszkodowanych J02.05 modyfikowanie funkcjonowania wód – ogólnie - prace hydrotechniczne, które mogą ograniczać warunki bytowania J02.12 tamy, wały, sztuczne plaże – ogólnie – zmiana biotopu</p>
21	<p>4030 szlaczkoń szafraniec <i>Coli as myrmidone</i></p>	<p>X - nieznane zagrożenie lub nacisk</p>	<p>-----</p>	<p>Brak zidentyfikowanych zagrożeń</p>
22	<p>6120 ciepłolubne murawy napiaskowe (<i>Koelerion glauce</i>)</p>	<p>X - nieznane zagrożenie lub nacisk</p>	<p>-----</p>	<p>Brak zidentyfikowanych zagrożeń</p>

Załącznik nr 4 do zarządzenia
Regionalnego Dyrektora Ochrony Środowiska
w Lublinie z dnia 12 stycznia 2015 r.

Cele działań ochronnych

Lp.	Przedmiot ochrony	Cele działań ochronnych
1	3150 Starorzecza i naturalne eutroficzne zbiorniki wodne ze zbiorowiskami z <i>Nympheion</i> , <i>Potamion</i>	Poprawa stanu siedliska z U2 na U1
2	3160 Naturalne, dystroficzne zbiorniki wodne	Zachowanie siedliska w niepogorszonym stanie (aktualny stan FV)
3	6120 ciepłolubne, śródlądowe murawy napiaskowe (<i>Koelerion glaucae</i>)	Uzupełnienie wiedzy – inwentaryzacja siedliska oraz podjęcie stosownych czynności w oparciu o nowe dane.
4	6230 górskie i niżowe murawy bliźniczkowe (<i>Nardion</i> - płaty bogate florystycznie)	Poprawa stanu siedliska z U2 na U1
5	6410 zmiennowilgotne łąki trzęślicowe (<i>Molinion</i>)	Zachowanie siedliska w niepogorszonym stanie (co najmniej U1). Poprawa jego stanu poprzez ochronę czynną – ekstensywne użytkowanie łąkarskie.
6	6430 Ziołorośla górskie (<i>Adenostylion alliariae</i>) i ziołorośla nadrzeczne (<i>Convolvuletalia sepium</i>)	Zachowanie siedliska w niepogorszonym stanie (co najmniej U1)
7	6510 Niżowe i górskie świeże łąki użytkowane ekstensywnie (<i>Arrhenatherion elatioris</i>)	Zachowanie siedliska w niepogorszonym stanie (co najmniej U1). Poprawa jego stanu poprzez ochronę czynną – ekstensywne użytkowanie łąkarskie.
8	7110 torfowiska wysokie z roślinnością torfotwórczą (żywe)	Przywrócenie naturalnego charakteru siedliska metodami ochrony aktywnej
9	7120 Torfowiska wysokie zdegradowane, lecz zdolne do naturalnej i stymulowanej regeneracji	Poprawa stanu siedliska z U2 na U1

10	7140 torfowiska przejściowe i trzęsawiska (przeważnie z roślinnością z <i>Scheuchzerio-Caricetea</i>)	Zachowanie siedliska na terenie obszaru. Zachowanie optymalnych dla nich warunków wodnych i troficznych. Utrzymanie siedliska w niepogorszonym stanie (co najmniej U1)
11	7150 obniżenia na podłożu torfowym z roślinnością ze związku <i>Rhynchosporion</i>	Zachowanie siedliska na terenie obszaru. Zachowanie optymalnych dla nich warunków wodnych i troficznych.
12	91D0 bory i lasy bagiennie (<i>Vaccinio uliginosi-Pinetum</i>)	Zachowanie właściwych dla siedlisk bagiennych stosunków wód powierzchniowych i podziemnych.
13	91D0 bory i lasy bagiennie (<i>Vaccinio uliginosi-Pinetum</i>)	Odtworzenie i utrzymanie właściwych dla siedlisk bagiennych stosunków wód powierzchniowych i podziemnych.
14	1516 aldrowanda pęcherzykowata <i>Aldrovanda vesiculosa</i>	Zachowanie siedliska gatunku w niepogorszonym stanie (aktualny stan populacji FV).
15	1059 modraszek telejus <i>Maculinea teleius</i>	Zachowanie siedliska gatunku w niepogorszonym stanie poprzez ochronę czynną – ekstensywne użytkowanie łąkarskie lub łąkarsko - pastwiskowe. (aktualny stan populacji FV)
16	1060 czerwończyk nieparek <i>Lycaena dispar</i>	Zachowanie siedliska gatunku w niepogorszonym stanie poprzez ochronę czynną – ekstensywne użytkowanie łąkarskie lub łąkarsko - pastwiskowe. (aktualny stan populacji FV)
17	1061 modraszek nausitous <i>Maculinea nausithous</i>	Zachowanie siedliska gatunku w niepogorszonym stanie (co najmniej U1). poprzez ochronę czynną – ekstensywne użytkowanie łąkarskie lub łąkarsko - pastwiskowe. (aktualny stan populacji FV).
18	1065 przeplatka aurinia <i>Euphydryas aurinia</i>	Zachowanie siedliska gatunku w niepogorszonym stanie poprzez ochronę czynną – ekstensywne użytkowanie łąkarskie lub łąkarsko - pastwiskowe. (co najmniej U1).
19	1134 różanka <i>Rodeus sericeus amarus</i>	Zachowanie siedliska gatunku w niepogorszonym stanie (aktualny stan populacji U1).

20	1145 piskorz <i>Misgurnus fossilis</i>	Zachowanie siedliska gatunku w nie pogorszonej formie (poprawa stanu populacji z U2 na U1).
21	1149 koza <i>Cobitis taenia</i>	Rozpoznanie warunków siedliskowych i stanu populacji oraz podjęcie stosownych czynności w oparciu o nowe dane.
22	1188 kumak nizinny <i>Bombina bombina</i>	Zachowanie siedliska gatunku w nie pogorszonej formie (aktualny stan populacji FV)
23	1220 żółw błotny <i>Emys orbicularis</i>	Zachowanie siedliska gatunku we właściwej formie ochrony (aktualny stan populacji FV)
24	1318 nocek łydkowłosy <i>Myotis dasycneme</i>	1. Utrzymanie we właściwej formie siedlisk gatunku. 2. Uzupełnienie stanu wiedzy w zakresie parametrów populacji gatunku. (aktualny stan populacji FV)
25	1337 bóbr europejski <i>Castor fiber</i>	Zachowanie siedliska gatunku we właściwej formie ochrony (aktualny stan populacji FV)
26	1352 wilk <i>Canis lupus</i>	1. Utrzymanie we właściwej formie siedlisk gatunku. 2. Uzupełnienie stanu wiedzy w zakresie parametrów populacji gatunku. (aktualny stan populacji FV)
27	1355 wydra <i>Lutra lutra</i>	Zachowanie siedliska gatunku we właściwej formie ochrony (aktualny stan populacji FV)
28.	4030 szlaczkoń szafraniec <i>Coli as myrmidone</i>	Weryfikacja występowania gatunku w obszarze oraz podjęcie stosownych czynności w oparciu o nowe dane.
29.	6120 ciepłolubne murawy napiaskowe (<i>Koelerion glaucae</i>)	Weryfikacja występowania gatunku w obszarze oraz podjęcie stosownych czynności w oparciu o nowe dane.

Załącznik nr 5 do zarządzenia
Regionalnego Dyrektora Ochrony Środowiska
w Lublinie z dnia 12 stycznia 2015 r.

**Działania ochronne ze wskazaniem podmiotów odpowiedzialnych za ich wykonanie
i obszarów ich wdrażania**

Przedmiot ochrony	Działania ochronne	Obszar wdrażania	Podmiot odpowiedzialny za wykonanie
Dotyczące ochrony czynnej siedlisk przyrodniczych, gatunków roślin i zwierząt oraz ich siedlisk oraz związane z utrzymaniem lub modyfikacją metod gospodarowania			
Działania związane z ochroną czynną			
6230 górskie i niżowe murawy bliźniczkowe (<i>Nardion</i> - płaty bogate florystycznie)	Przywrócenie właściwego stanu ochrony Wycinka drzew i krzewów z wywiezieniem biomasy. Wycinka mechaniczna poza okresem lęgowym (działania fakultatywne)	Obręb Żłobek: dz.:76	Zarządca lub posiadacz obszaru na podstawie porozumienia zawartego z organem sprawującym nadzór nad obszarem Natura 2000 albo na podstawie zobowiązania podjętego w związku z korzystaniem z programów wsparcia z tytułu obniżenia dochodowości, a w odniesieniu do gruntów stanowiących własność Skarbu Państwa lub własność jednostek samorządu terytorialnego zarządca nieruchomości w związku z wykonywaniem obowiązków z zakresu ochrony środowiska na podstawie przepisów prawa albo w przypadku braku tych przepisów na podstawie porozumienia zawartego z organem sprawującym nadzór nad obszarem Natura 2000

	<p>Powstrzymywanie sukcesji wtórnej Usuwanie odrostów drzew i krzewów. Wycinka mechaniczna Technika prac dowolna. Minimum 20% rocznie. Wycinka od połowy września (działanie fakultatywne)</p>	<p>Obręb Żłobek: dz.:76.</p>	<p>Zarządca lub posiadacz obszaru na podstawie porozumienia zawartego z organem sprawującym nadzór nad obszarem Natura 2000 albo na podstawie zobowiązania podjętego w związku z korzystaniem z programów wsparcia z tytułu obniżenia dochodowości, a w odniesieniu do gruntów stanowiących własność Skarbu Państwa lub własność jednostek samorządu terytorialnego zarządca nieruchomości w związku z wykonywaniem obowiązków z zakresu ochrony środowiska na podstawie przepisów prawa albo w przypadku braku tych przepisów na podstawie porozumienia zawartego z organem sprawującym nadzór nad obszarem Natura 2000</p>
	<p>Zachowanie siedliska Ekstensywne użytkowanie kośne, kośno-pastwiskowe lub pastwiskowe trwałych użytków zielonych. (działanie obligatoryjne) 2. Użytkowanie zgodnie z wymogami odpowiedniego pakietu rolnośrodowiskowego w ramach obowiązującego PROW, ukierunkowanego na ochronę siedliska przyrodniczego. (działanie fakultatywne)</p>	<p>Obręb Bukowski Las: dz.: 44 Obręb Żłobek: dz.:76; 87.</p>	<p>Zarządca lub posiadacz obszaru na podstawie porozumienia zawartego z organem sprawującym nadzór nad obszarem Natura 2000 albo na podstawie zobowiązania podjętego w związku z korzystaniem z programów wsparcia z tytułu obniżenia dochodowości, a w odniesieniu do gruntów stanowiących własność Skarbu Państwa lub własność jednostek samorządu terytorialnego zarządca nieruchomości w związku z wykonywaniem</p>

			obowiązków z zakresu ochrony środowiska na podstawie przepisów prawa albo w przypadku braku tych przepisów na podstawie porozumienia zawartego z organem sprawującym nadzór nad obszarem Natura 2000
6410 zmiennowilgotne łąki trzęślicowe (<i>Molinion</i>)	Przywrócenie właściwego stanu ochrony Wycinka drzew i krzewów z wywiezieniem biomasy. Wycinka mechaniczna poza okresem lęgowym (działanie fakultatywne)	Obręb Kosyń: dz.: 144; 145; 146/2.	Zarządca lub posiadacz obszaru na podstawie porozumienia zawartego z organem sprawującym nadzór nad obszarem Natura 2000 albo na podstawie zobowiązania podjętego w związku z korzystaniem z programów wsparcia z tytułu obniżenia dochodowości, a w odniesieniu do gruntów stanowiących własność Skarbu Państwa lub własność jednostek samorządu terytorialnego zarządca nieruchomości w związku z wykonywaniem obowiązków z zakresu ochrony środowiska na podstawie przepisów prawa albo w przypadku braku tych przepisów na podstawie porozumienia zawartego z organem sprawującym nadzór nad obszarem Natura 2000

	<p>Ekstensywne użytkowanie kośne, kośno-pastwiskowe lub pastwiskowe.</p> <p>1. Koszenie / ścinanie z wywiezieniem biomasy. Technika prac dowolna, (działanie obligatoryjne)</p> <p>2. Użytkowanie zgodnie z wymogami odpowiedniego pakietu rolnośrodowiskowego w ramach obowiązującego PROW, ukierunkowanego na ochronę siedliska przyrodniczego (działanie fakultatywne)</p> <p>Powstrzymywanie sukcesji wtórnej Usuwanie podrostów drzew i krzewów. Wycinka mechaniczna (działanie fakultatywne)</p>	<p>Obręb Dubeczno: dz.: 3/3, 3/4; 91/5 i 91/6</p> <p>Obręb Kosyń: dz.: 120;121;163; 24; 144; 145; 146/2; 42; 156/11; 156/24; 44/6; 218.</p> <p>Obręb Dubeczno: dz.: 3/3, 3/4; 91/5 i 91/6</p> <p>Obręb Kosyń: dz.: 120; 121;163; 24; 42;44/6, 144; 145; 146/2.</p>	<p>Zarządca lub posiadacz obszaru</p> <p>Zarządca lub posiadacz obszaru na podstawie porozumienia zawartego z organem sprawującym nadzór nad obszarem Natura 2000 albo na podstawie zobowiązania podjętego w związku z korzystaniem z programów wsparcia z tytułu obniżenia dochodowości, a w odniesieniu do gruntów stanowiących własność Skarbu Państwa lub własność jednostek samorządu terytorialnego zarządca nieruchomości w związku z wykonywaniem obowiązków z zakresu ochrony środowiska na podstawie przepisów prawa albo w przypadku braku tych przepisów na podstawie porozumienia zawartego z organem sprawującym nadzór nad obszarem Natura 2000</p> <p>Zarządca lub posiadacz obszaru na podstawie porozumienia zawartego z organem sprawującym nadzór nad obszarem Natura 2000 albo na podstawie zobowiązania podjętego w związku z korzystaniem</p>
--	--	--	--

			z programów wsparcia z tytułu obniżenia dochodowości, a w odniesieniu do gruntów stanowiących własność Skarbu Państwa lub własność jednostek samorządu terytorialnego zarządca nieruchomości w związku z wykonywaniem obowiązków z zakresu ochrony środowiska na podstawie przepisów prawa albo w przypadku braku tych przepisów na podstawie porozumienia zawartego z organem sprawującym nadzór nad obszarem Natura 2000
6510 niżowe i górskie świeże łąki użytkowane ekstensywnie (<i>Arrhenatherion elatioris</i>)	<p>Ekstensywne użytkowanie kośne, kośno-pastwiskowe lub pastwiskowe (działanie obligatoryjne)</p> <p>Użytkowanie zgodnie z wymogami odpowiedniego pakietu rolnośrodowiskowego w ramach obowiązującego PROW, ukierunkowanego na ochronę siedliska przyrodniczego (działanie fakultatywne)</p>	<p>Obręb Bukowski Las: dz.: 176; 43/2; 44; 45;46/4; 46/6.</p> <p>Obręb Dubeczno: dz.: 462; 463; .486; 492/3; 493; 494; 495; 496;497; 498; 499; 500; 501;502; 513;517;518; 519; 520; 521; 522; 523</p> <p>Obręb Kosyń: dz.:60; 150; 160; 180/3; 182/1; 182/2; 183; 185/1; 186; 189/1; 189/2; 189/4; 189/9; 98/11; 98/12; 162; 63/1; 63/2; 36/3;39; 40; 168; 170/1;171; 173; 175; 185/2; 121; 122; 217; 218; 137; 138/4;98/11; 98/13; 184; 98/13;98/15;163; 150; 166; 181;186; 187; 188; 189/1;189/2;61;</p>	<p>Zarządca lub posiadacz obszaru</p> <p>Zarządca lub posiadacz obszaru na podstawie porozumienia zawartego z organem sprawującym nadzór nad obszarem Natura 2000 albo na podstawie zobowiązania podjętego w związku z korzystaniem z programów wsparcia z tytułu obniżenia dochodowości, a w odniesieniu do gruntów stanowiących własność Skarbu Państwa lub własność jednostek samorządu terytorialnego zarządca nieruchomości w związku z wykonywaniem</p>

		178/2;179 Obręb Stulno: dz.: 82/2 Obręb Hańsk II: dz.: 50/1; 50/2 oddz.264a	obowiązków z zakresu ochrony środowiska na podstawie przepisów prawa albo w przypadku braku tych przepisów na podstawie porozumienia zawartego z organem sprawującym nadzór nad obszarem Natura 2000
	Powstrzymywanie sukcesji wtórnej Usuwanie odrostów drzew i krzewów. Wycinka mechaniczna(działanie fakultatywne)	Obręb Kosyń: dz.:163.	
7110 torfowiska wysokie z roślinnością torfotwórczą (żywe)	Przywrócenie właściwego stanu ochrony Stopniowa wycinka drzew i krzewów z wywiezieniem biomasy. Wycinka mechaniczna poza okresem lęgowym. Na całym terenie	Oddz.:249; 329b; 330c; 331g; 163g; 240c; 345d; 243c; 178c; 199b; 289l; 268k; 269h	Zarządca lub posiadacz obszaru na podstawie porozumienia zawartego z organem sprawującym nadzór nad obszarem Natura 2000
	Powstrzymywanie sukcesji wtórnej Usuwanie podrostów drzew i krzewów. Mechaniczne, ręczne wyniesienie biomasy.	Oddz.:347f; 348f; 249h; 329b;330c; 331g; 163g; 240c; 345-d242f; 242h;243c; 262a; 262b; 243c; 342a; 355Bb; 178c; 199b;289l; 268k; 269h; 252i. Obręb Dubeczno: dz.: 3/3, 3/4; 91/5 i 91/6; 24.	
7120 torfowiska wysokie zdegradowane, lecz zdolne do naturalnej i stymulowanej regeneracji	Przywrócenie właściwego stanu ochrony Stopniowa wycinka drzew i krzewów z wywiezieniem biomasy. Wycinka mechaniczna poza okresem lęgowym. Na całym terenie	Oddz.:206g; 345c; 116j; 102d; 117b; Obręb Dubeczno: dz.: 3/3, 3/4; 91/5 i 91/6; 91/2	Zarządca lub posiadacz obszaru na podstawie porozumienia zawartego z organem sprawującym nadzór nad obszarem Natura 2000
	Powstrzymywanie sukcesji wtórnej Usuwanie podrostów drzew i krzewów. Mechaniczne, ręczne wyniesienie biomasy.	Obręb Dubeczno: dz.: 3/3, 3/4; 91/5 i 91/6;	
7140 torfowiska przejściowe i trzęsawiska (przeważnie z roślinnością z <i>Scheuchzerio-Caricetea</i>)	Przywrócenie właściwego stanu ochrony Wycinka drzew i krzewów z wywiezieniem biomasy. Wycinka mechaniczna poza okresem lęgowym. Na całym terenie. Prace powinny być pod nadzorem botanika ze względu na występujące gatunki chronione.	Oddz.: 249h; 329b;330c; 331g; 163g; 240c; 345d; 243c; 178c; 199b; 289l; 268k; 269 h.	Zarządca lub posiadacz obszaru na podstawie porozumienia zawartego z organem sprawującym nadzór nad obszarem Natura 2000

	<p>Powstrzymywanie sukcesji wtórnej</p> <p>Usuwanie podrostów drzew i krzewów. Mechaniczne, ręczne wyniesienie biomasy</p> <p>Prace powinny być pod nadzorem botanika ze względu na występujące gatunki chronione.</p>	<p>Oddz.: 347f; 348f; 249h; 329b; 330c; 331g; 163g; 240c; 206g; 345c; 227a; 116j; 102d; 117b</p> <p>Obręb Dubeczno: dz.: 3/3, 3/4; 91/5 i 91/6; 91/2</p>	
<p>7150 obniżenia na podłożu torfowym z roślinnością ze związku <i>Rhynchosporion</i></p>	<p>Powstrzymywanie sukcesji wtórnej</p> <p>Usuwanie podrostów drzew i krzewów. Mechaniczne, ręczne wyniesienie biomasy</p> <p>Prace powinny być pod nadzorem botanika ze względu na występujące gatunki chronione.</p>	<p>Oddz.:242h; 324c; 342a.</p> <p>Obręb Dubeczno: dz.: 3/3, 3/4</p>	<p>Zarządca lub posiadacz obszaru na podstawie porozumienia zawartego z organem sprawującym nadzór nad obszarem Natura 2000</p>
<p>1059 modraszek telejus <i>Maculinea teleius</i></p> <p>1060 czerwończyk nieparek <i>Lycaena dispar</i></p> <p>1061 modraszek nausitous <i>Maculinea nausithous</i></p> <p>1065 przeplatka aurinia <i>Euphydryas aurinia</i></p>	<p>Ekstensywne użytkowanie kośne, kośno-pastwiskowe lub pastwiskowe</p> <p>1. Koszenie / ścinanie z wywiezieniem biomasy. Technika prac dowolna, (działanie obligatoryjne)</p> <p>2. Użytkowanie zgodnie z wymogami odpowiedniego pakietu rolnośrodowiskowego w ramach obowiązującego PROW, ukierunkowanego na ochronę siedliska przyrodniczego lub siedliska lęgowego gatunku” (działanie fakultatywne)</p>	<p>Oddz.:126c; 254b; 301Ad; 314Bd; 314Cd; 314Cf; 323b; 345Bf; 365Bb;365Bd; 365Cd; 348b; 365Ab; 372Bb</p>	<p>Zarządca lub posiadacz obszaru</p> <p>Zarządca lub posiadacz obszaru na podstawie porozumienia zawartego z organem sprawującym nadzór nad obszarem Natura 2000 albo na podstawie zobowiązania podjętego w związku z korzystaniem z programów wsparcia z tytułu obniżenia dochodowości, a w odniesieniu do gruntów stanowiących własność Skarbu Państwa lub własność jednostek samorządu terytorialnego zarządca nieruchomości w związku z wykonywaniem obowiązków z zakresu ochrony środowiska</p>

			na podstawie przepisów prawa albo w przypadku braku tych przepisów na podstawie porozumienia zawartego z organem sprawującym nadzór nad obszarem Natura 2000
1220 żółw błotny <i>Emys orbicularis</i>	Zachowanie siedlisk żółwia Utrzymanie odpowiednich powierzchni wodnych, zachowanie jakości wody. Poprawa warunków wilgotnościowych – poprzez remont kluczowych urządzeń zatrzymujących wodę zlewniach. Utrzymanie licznych skupisk różnych typów roślinności stanowiących kryjóWKi i miejsca do wygrzewania się, miejsc bytowania zróżnicowanej bazy pokarmowej; pogłębianie zbiorników wodnych, remonty urządzeń wodnych (groble na stawach, mnichy, itp.)	Cały teren ostoi	Zarządca lub posiadacz obszaru na podstawie porozumienia zawartego z organem sprawującym nadzór nad obszarem Natura 2000
	Poprawa warunków świetlnych na łęgowskich Zapobieganie zarastaniu łęgowskich poprzez usuwanie zacieńających łęgi drzew i krzewów	Oddz.: 316i;298f; 283h;282c;288i; 287i; 286c; 273f; 274b; 273a; 279g; 254f; 254a.	
	Ochrona łęgowskich Grodzenie łęgowskich zapobiegające przypadkowemu wjechaniu na gniazdo żółwia, ograniczanie ruchu pojazdów w okresie składania jaj przez żółwice	Drogi w pobliżu łęgowskich	
	Ochrona młodego pokolenia Przenoszenie młodych żółwi bezpośrednio po opuszczeniu gniazd do najbliższych zbiorników wodnych (oczek wodnych i torfianek).	Oddz.: 316i;298f; 283h;282c;288i; 287i; 286c; 273f; 274b; 273a; 279g; 254f; 254a.	
	Ochrona łęgów przed drapieżnikami Mechaniczna ochrona gniazd przed drapieżnikami przy zastosowaniu siatek stalowych	Oddz.: 316i;298f; 283h;282c;288i; 287i; 286c; 273f; 274b; 273a; 279g; 254f; 254a.	
	Eliminacja drapieżników Zmniejszaniu liczebności	Cały teren ostoi	Dzierżawcy i zarządcy obwodów łowieckich/

	drapieżników niszczących łęgi żółwi poprzez odstrzał		RDOŚ Lublin
Działania związane z utrzymaniem lub modyfikacją metod gospodarowania			
6410 zmiennowilgotne łąki trzęślicowe (Molinion)	<p>1. Ekstensywne użytkowanie kośne, kośno-pastwiskowe lub pastwiskowe. (działania obligatoryjne)</p> <p>2. Użytkowanie zgodnie z wymogami odpowiedniego pakietu rolno środowiskowego w ramach obowiązującego PROW, ukierunkowanego na ochronę siedliska przyrodniczych: zmiennowilgotnych łąk trzęślicowych (działania fakultatywne)</p>	<p>Obręb Dubeczno: dz.: 3/3, 3/4; 91/5 i 91/6</p> <p>Obręb Kosyń: dz.: 120;121;163; 24; 144; 145; 146/2; 42; 156/11; 156/24; 44/6; 218.</p> <p>Na całym obszarze ostoi</p>	<p>Zarządca lub posiadacz obszaru.</p> <p>Zarządca lub posiadacz obszaru na podstawie porozumienia zawartego z organem sprawującym nadzór nad obszarem Natura 2000 albo na podstawie zobowiązania podjętego w związku z korzystaniem z programów wsparcia z tytułu obniżenia dochodowości, a w odniesieniu do gruntów stanowiących własność Skarbu Państwa lub własność jednostek samorządu terytorialnego zarządca nieruchomości w związku z wykonywaniem obowiązków z zakresu ochrony środowiska na podstawie przepisów prawa albo w przypadku braku tych przepisów na podstawie porozumienia zawartego z organem sprawującym nadzór nad obszarem Natura 2000</p>

Działania dotyczące monitoringu realizacji działań ochronnych			
6230 górskie i nízowe murawy bliźniczkowe (<i>Nardion - płaty bogate florystycznie</i>)	Monitoring skuteczności usuwania krzewów i drzew z powierzchni siedliska Kontrola w okresie wiosennym całej powierzchni siedliska oceniająca skuteczność podejmowanych działań. Dwukrotnie w okresie obowiązywania planu, w 4 lub 5 oraz 9 lub 10 roku.	Obręb Żłobek: dz.:76; 87.	RDOŚ Lublin
7110 torfowiska wysokie z roślinnością torfotwórczą (żywe)	Monitoring skuteczności usuwania krzewów i drzew z powierzchni siedliska Kontrola w okresie wiosennym całej powierzchni siedliska oceniająca skuteczność podejmowanych działań. Dwukrotnie w okresie obowiązywania planu, w 4 lub 5 oraz 9 lub 10 roku.	Ogół siedlisk	RDOŚ Lublin
7120 torfowiska wysokie zdegradowane, lecz zdolne do naturalnej i stymulowanej regeneracji	Monitoring skuteczności usuwania krzewów i drzew z powierzchni siedliska Kontrola w okresie wiosennym całej powierzchni siedliska oceniająca skuteczność podejmowanych działań. Dwukrotnie w okresie obowiązywania planu, w 4 lub 5 oraz 9 lub 10 roku.	Ogół siedlisk Oddz.: 206g; 345c; 227a; 116j; 102d; 117b. Obręb Dubeczno: dz.: 91/1; 91/5; 91/6.	RDOŚ Lublin
7140 torfowiska przejściowe i trzęsawiska (przeważnie z roślinnością z <i>Scheuchzerio-Caricetea</i>)	Monitoring skuteczności usuwania krzewów i drzew z powierzchni siedliska Kontrola w okresie wiosennym całej powierzchni siedliska oceniająca skuteczność podejmowanych działań. Dwukrotnie w okresie obowiązywania planu, w 4 lub 5 oraz 9 lub 10 roku.	Ogół siedlisk Oddz.: 347f; 348f; 249h; 329b; 330c; 331g; 163g; 240c; 345d; 242f; 242h; 243c; 262a; 262b; 243c; 342a; 355Bb; 178c; 199b; 289l; 268k; 269h; 252i; Obręb Dubeczno: dz.: 3/3; 3,4; 91/5;91/6.	RDOŚ Lublin
Uzupełnienie stanu wiedzy o przedmiocie ochrony			
Przedmioty ochrony - wszystkie	Podniesienie świadomości ekologicznej 1. Prelekcje specjalistów, spotkania warsztatowe	Gminy, sołectwa, szkoły oraz inne	RDOŚ Lublin

	<p>dotyczące obszarów Natura 2000 – metod gospodarowania na nich, działań ochronnych, programów rolnośrodowiskowych. Organizacja spotkań w zależności od potrzeb (planowanie lokalnych inwestycji, zmiana przepisów prawa). Zaangażowanie właścicieli gruntów w programy rolnośrodowiskowe.</p> <p>2. Projekt edukacyjny skierowany do mieszkańców miejscowości zlokalizowanych wzdłuż dolin rzecznych. Przedstawienie walorów przyrodniczych dolin, wskazanie na zagrożenia ekosystemów rzecznych, wskazanie sposobów gospodarowania w dolinach korzystnych dla rzek i ograniczających zagrożenie powodziowe. W ramach projektu przygotowanie i druk materiałów informacyjnych do rozprowadzania przez urzędy gmin i sołtysów.</p>	instytucje publiczne położone na terenie obszaru Natura 2000	
1188 kumak nizinny <i>Bombina bombina</i>	<p>Inwentaryzacja terenowa</p> <p>Wykonanie inwentaryzacji stanowisk gatunku, ocena stanu populacji gatunku i siedlisk gatunku.</p> <p>Jednokrotnie, nie później niż w 6 roku obowiązywania planu.</p>	Inwentaryzacja terenu całej ostoi	RDOŚ Lublin
1318 nocek łydkowłosy <i>Myotis dasycneme</i>	<p>Inwentaryzacja terenowa</p> <p>Lustracja terenowa w celu wykrycia stanowisk schronień letnich. Jednokrotnie, nie później niż w 6 roku obowiązywania planu.</p>	Inwentaryzacja terenu całej ostoi	RDOŚ Lublin
4030 szlaczkoń szafraniec <i>Colias myrmidone</i>	<p>Inwentaryzacja terenowa w celu potwierdzenia występowania lub braku w obszarze gatunku.</p>	Inwentaryzacja terenu całej ostoi	RDOŚ Lublin

	Jednokrotnie, nie później niż w 6 roku obowiązywania planu.		
6120 ciepłolubne murawy napiaskowe (<i>Koelerion glaucae</i>)	Inwentaryzacja terenowa w celu potwierdzenia występowania lub braku w obszarze siedliska. Jednokrotnie, nie później niż w 6 roku obowiązywania planu.	Inwentaryzacja terenu całej ostoi	RDOŚ Lublin
Monitoring stanu ochrony przedmiotów ochrony			
6410 zmiennowilgotne łąki trzęślicowe (<i>Molinion</i>)	Ocena stanu zachowania siedliska wg metodyki GIOŚ. Dwukrotnie w okresie obowiązywania planu, w 4 lub 5 oraz 9 lub 10 roku.	Ogół siedlisk	RDOŚ Lublin
6510 niżowe i górskie świeże łąki użytkowane ekstensywnie (<i>Arrhenatherion elatioris</i>)	Ocena stanu zachowania siedliska wg metodyki GIOŚ. Dwukrotnie w okresie obowiązywania planu, w 4 lub 5 oraz 9 lub 10 roku.	Ogół siedlisk	RDOŚ Lublin
3150 Starorzecza i naturalne eutroficzne zbiorniki wodne ze zbiorowiskami z <i>Nympheion</i> , <i>Potamion</i>	Ocena stanu zachowania siedliska wg metodyki GIOŚ Ocena stanu wód powierzchniowych Monitoring jakości wód powierzchniowych. Jednokrotnie, nie później niż w 7 roku obowiązywania planu.	Oddz.: 253b; 264h; 255b; 218g; 302ad; 704 Obręb Dubeczno: dz.: 3/3, 3/4; 91/5 i 91/6	RDOŚ Lublin
3160 Naturalne, dystroficzne zbiorniki wodne <i>Nanojuncetea</i>	Ocena stanu zachowania siedliska wg metodyki GIOŚ. Jednokrotnie, nie później niż w 7 roku obowiązywania planu.	Jez. Płotycze Wydzielenia leśne: obr. Sobibór: 341a	RDOŚ Lublin
6430 ziołorośla górskie (<i>Adenostylion alliariae</i>) i ziołorośla nadrzeczne (<i>Convolvuletalia sepium</i>)	Ocena stanu zachowania siedliska wg metodyki GIOŚ. Dwukrotnie w okresie obowiązywania planu, w 4 lub 5 oraz 9 lub 10 roku.	Obręb Stulno dz.: 108; 109/1	RDOŚ Lublin
7150 obniżenia na podłożu torfowym z roślinnością ze związku <i>Rhynchosporion</i>	Ocena stanu zachowania siedliska wg metodyki GIOŚ . Dwukrotnie w okresie obowiązywania planu, w 4 lub 5 oraz 9 lub 10 roku.	Ogół siedlisk Oddz.: 324c; 342a; 242h. Obręb Dubeczno: dz.: 3/3; 3,4;	RDOŚ Lublin

<p>91D0 bory i lasy bagienne (<i>Vaccinio uliginosi-Pinetum</i>)</p>	<p>Ocena stanu zachowania siedliska wg metodyki GIOŚ . Dwukrotnie w okresie obowiązywania planu, w 4 lub 5 oraz 9 lub 10 roku.</p>	<p>Oddz.: 268b; 328j; 271j; 272a; 271m; 272h; 273h; 291k; 292c; 293a; 294a; 246a; 226b; 247b; 158i; 178d; 178g; 179a;357c; 312b; 294j; 294k; 295h; 295k; 313c; 313f; 314a; 314c;314f; 282b; 177j; 198b; 198g; 198h; 199b; 199c; 200a; 200g; 221b; 222a; 269g;274h;274j; 231h; 252b; 253a; 305i; 323c; 323d; 324a; 324c; 325f; 225a; 351b; 251d; 251f; 188i; 188k; 298g; 244g; 269i; 270j; 291a; 215a; 305c; 306a; 355Cf; 355Cg; 116i; 117a; 243c; 262b; 262d; 263a; 196g; 197f; 262i Obwód Dubeczno: dz.: 3/3; 3,4; 91/5;91/6.</p>	<p>RDOŚ Lublin</p>
<p>1516 aldrawanda pęcherzykowata <i>Aldrovanda vesiculosa</i></p>	<p>Ocena stanu zachowania gatunku wg metodyki GIOŚ Trzykrotnie w okresie obowiązywania planu, począwszy od 3 roku.</p>	<p>Jez. Płotycze Wydzielenia leśne: obr. Sobibór: 341a</p>	<p>RDOŚ Lublin</p>
<p>1059 modraszek telejus <i>Maculinea teleius</i> 1060 czerwonończyk nieparek <i>Lycaena dispar</i> 1061 modraszek nausitous <i>Maculinea nausithous</i> 1065 przeplatka aurinia <i>Euphydryas aurinia</i></p>	<p>Ocena stanu zachowania gatunków wg metodyki GIOŚ. Trzykrotnie w okresie obowiązywania planu, począwszy od 3 roku.</p>	<p>Wszystkie stanowiska</p>	<p>RDOŚ Lublin</p>
<p>1134 różanka <i>Rodeus sericeus amarus</i> 1145 piskorz <i>Misgurnus fossilis</i> 1149 koza <i>Cobitis taenia</i></p>	<p>Ocena stanu zachowania gatunków wg metodyki GIOŚ. Trzykrotnie w okresie obowiązywania planu, począwszy od 3 roku.</p>	<p>Wody śródlądowe na terenie obszaru Natura 2000</p>	<p>RDOŚ Lublin</p>

1188 kumak nizinny <i>Bombina bombina</i>	Ocena stanu zachowania gatunku wg metodyki GIOŚ. Trzykrotnie w okresie obowiązywania planu, począwszy od 3 roku.	Wszystkie stanowiska	RDOŚ Lublin
1220 żółw błotny <i>Emys orbicularis</i>	Ocena stanu zachowania gatunku wg metodyki GIOŚ. Trzykrotnie w okresie obowiązywania planu, począwszy od 3 roku.	Miejsca lęgowe	RDOŚ Lublin
1337 bóbr europejski <i>Castor fiber</i>	Monitoring wpływu bobra na inne gatunki lub siedliska przyrodnicze podlegające ochronie w obszarze Natura 2000, a w szczególności pod kątem oceny rozmiaru szkód ekologicznych wyrządzanych przez bobry (np. zatapianie siedlisk roślin nатуrowych). Jednokrotnie, nie później niż w 7 roku obowiązywania planu.	teren Obszaru	RDOŚ Lublin
1318 nocek łydkowłosy <i>Myotis dasycneme</i>	Ocena stanu zachowania gatunku wg metodyki GIOŚ. Trzykrotnie w okresie obowiązywania planu, począwszy od 3 roku.	Wszystkie stanowiska	RDOŚ Lublin
1352 wilk <i>Canis lupus</i>	Ocena stanu zachowania gatunku wg metodyki GIOŚ 1. Monitoring zwierzyny kopytnej 2. Monitoring watah wilka . Trzykrotnie w okresie obowiązywania planu, począwszy od 3 roku.	teren Obszaru	RDOŚ Lublin