

# **Omówienie zakresu sporządzania map konceptyjnych sieci oraz sposobu przedstawiania sieci**

**Warszawa, 6 lutego 2018 r.**

## Agenda

- 1 Źródła danych o istniejącej infrastrukturze telekomunikacyjnej
- 2 Potencjalne powielenia z siecią RSS
- 3 Wynik weryfikacji powielonych przebiegów w Konkursie II
- 4 Propozycje zawartości załączników do WOD

# Źródła danych o istniejącej infrastrukturze telekomunikacyjnej

# System Informacyjny o Infrastrukturze Szerokopasmowej (SIIS)

Źródłem danych  
przeprowadzane



login \*\*\*\*\* Zaloguj

[Zapomniałeś hasła?](#) [Rejestracja](#)

strona dla niedowidzących | RSS | Atom

STRONA GŁÓWNA | TECHNOLOGIE | RYNEK | PRAWO | INWESTYCJE | TRENDY | MULTIMEDIA | KONFERENCJE |  Szukaj

acyjnych

Zbierane dane o  
światłowodowy

## Infrastruktura telekomunikacyjna na terenie RP – 2016

Mapy pokrycia istniejącą infrastrukturą telekomunikacyjną i publicznymi sieciami telekomunikacyjnymi przygotowane przez UKE w ramach inwentaryzacji w 2015 r. (dane aktualne na 31.12.2014 r.) na podstawie rozporządzenia Ministra Spraw Wewnętrznych i Administracji z dnia 28 stycznia 2011 r.

Definicje warstw dla mapy znajdują się [tutaj](#)

zebiegu sieci

Dostęp do danych

Warstwy i Legenda  Wyszukiwanie po współrzędnych Wyszukiwanie na mapie

-api

API: <https://dane>

Instrukcja do AP

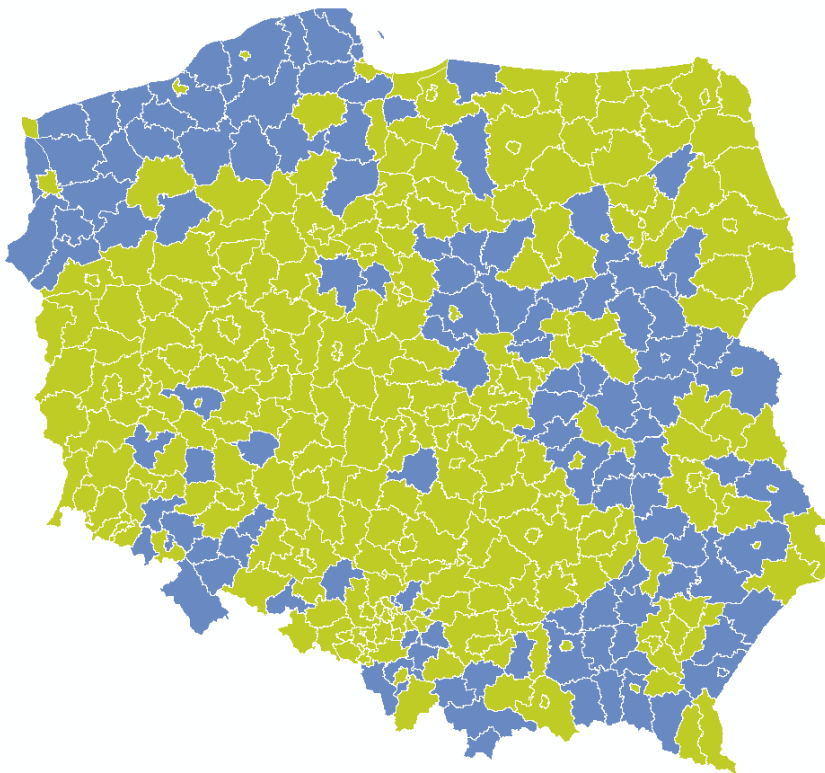


Sprawdź  
adres

czne  
.gov.pl



# Krajowa baza danych geodezyjnej ewidencji sieci uzbrojenia terenu



\*kolor niebieski - powiaty posiadające K-GESUT.

Źródło:UKE

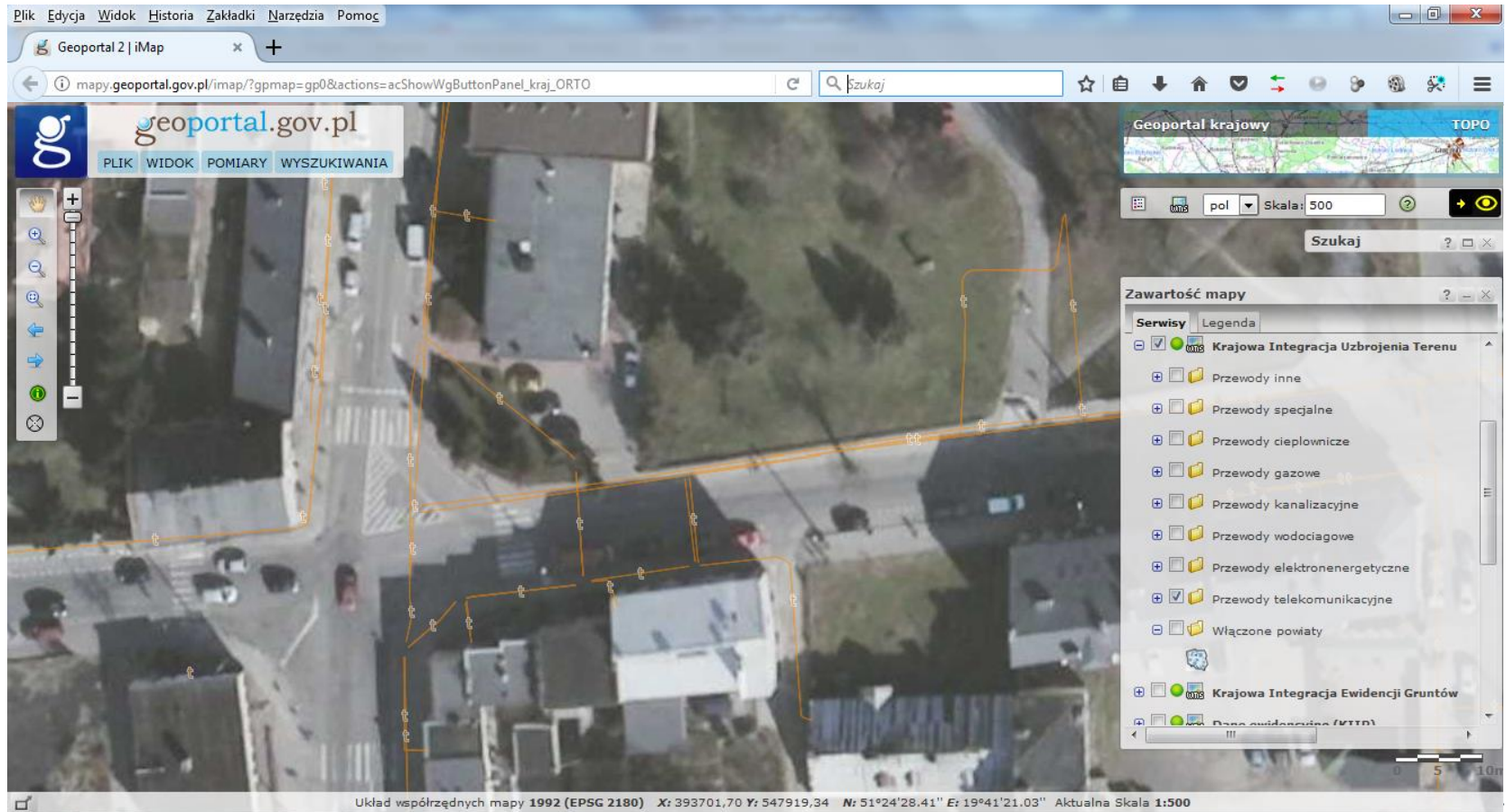


SUPT	przewód telekomunikacyjny				
Baza danych wykorzystywana do pozyskania obiektu					
baza danych GESUT					
Uwagi					
Wartości RGB: 255, 145, 0.					
Znak kartograficzny					
Elementy znaku kartograficznego					
	geometria obiektu:	Wymiary w skali			
	linia	1:500	1:1000	1:2000	1:5000
	grubość linii	0,18	0,18	0,13	0,13
	tekst	1,8	1,8	1,8	1,8

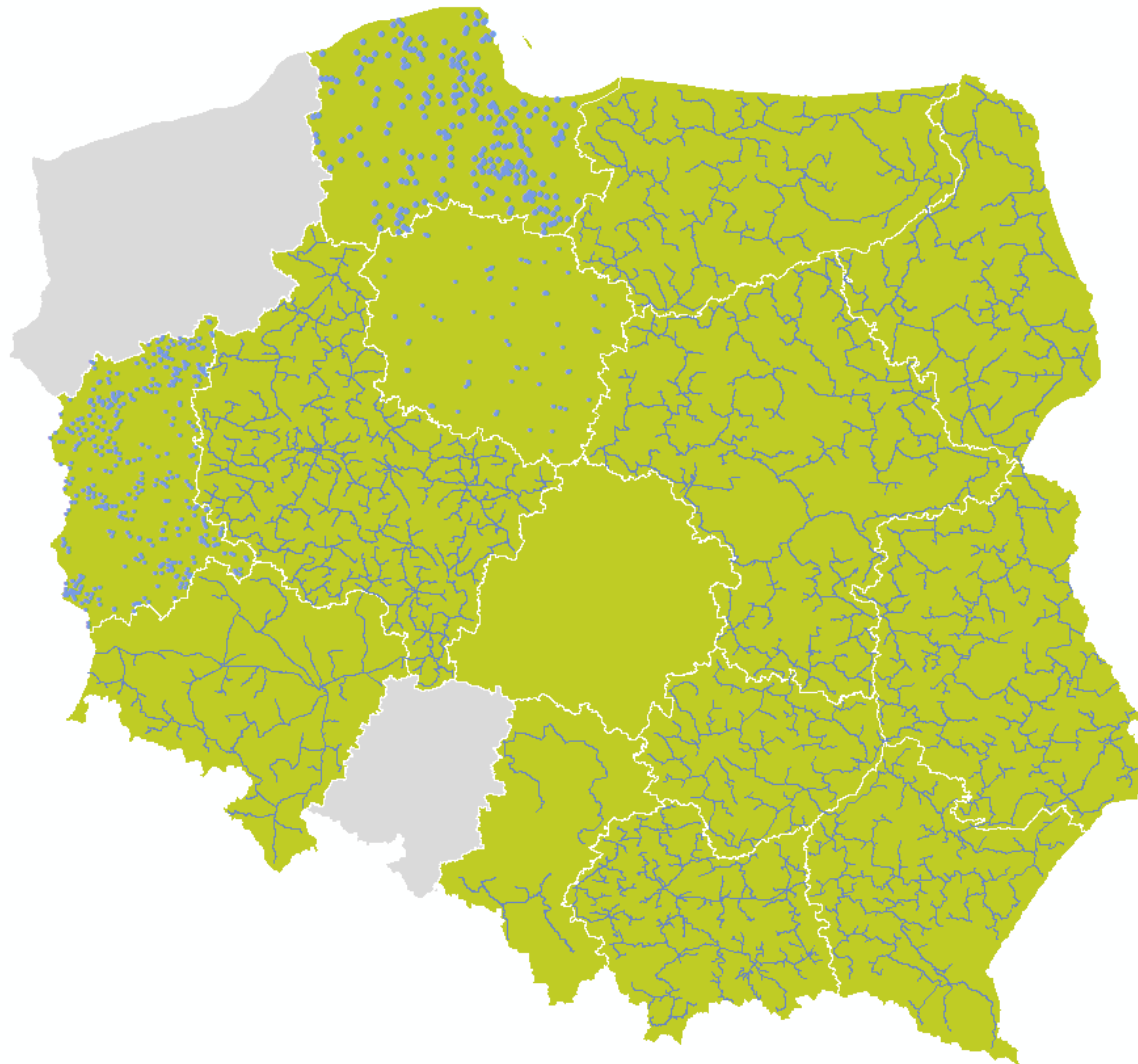
## Krajowa baza danych geodezyjnej ewidencji sieci uzbrojenia terenu



## Krajowa Integracja Uzbrojenia Terenu



## Regionalne sieci szerokopasmowe (RSS)





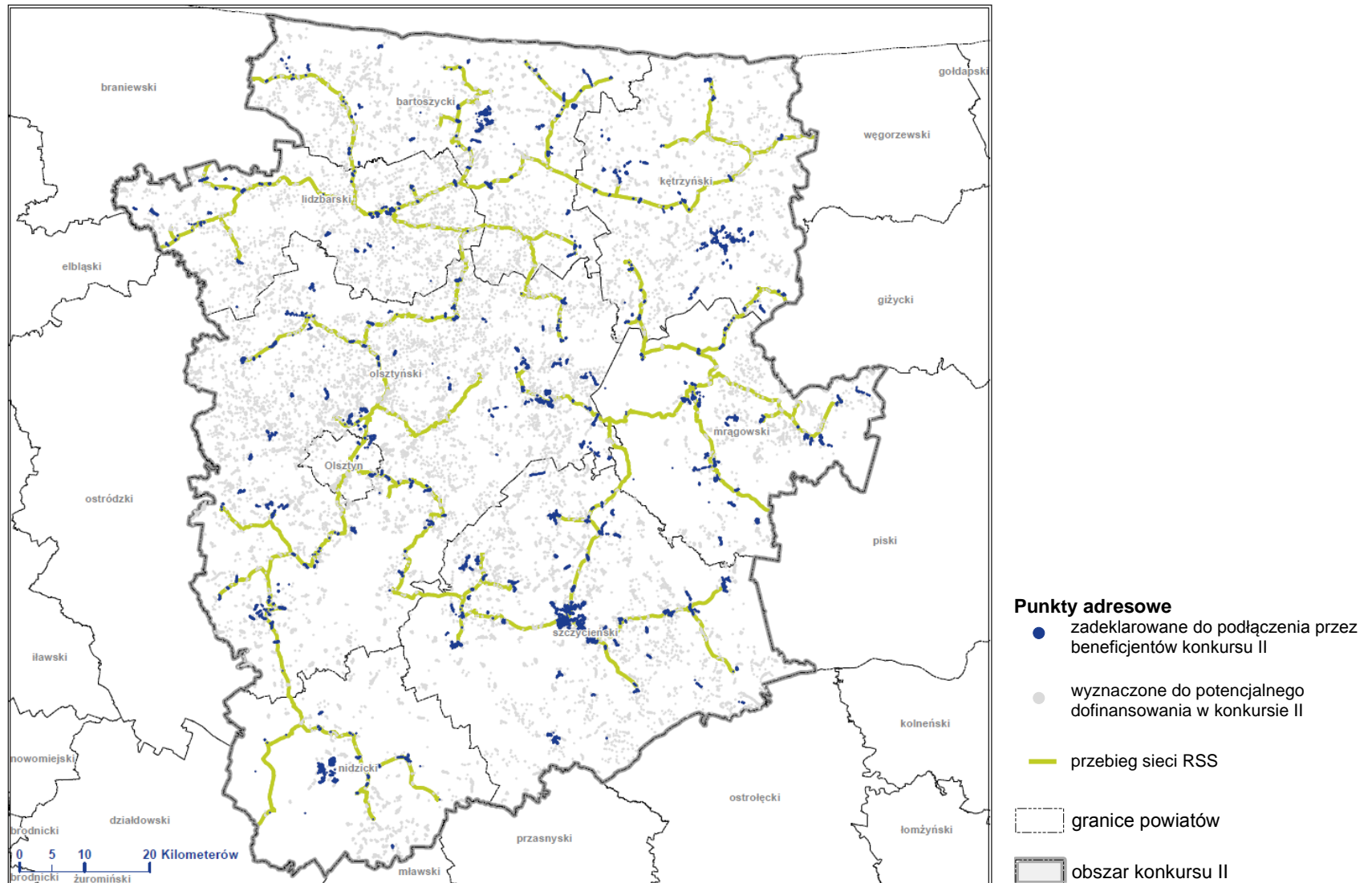
## Regionalne sieci szerokopasmowe (RSS)

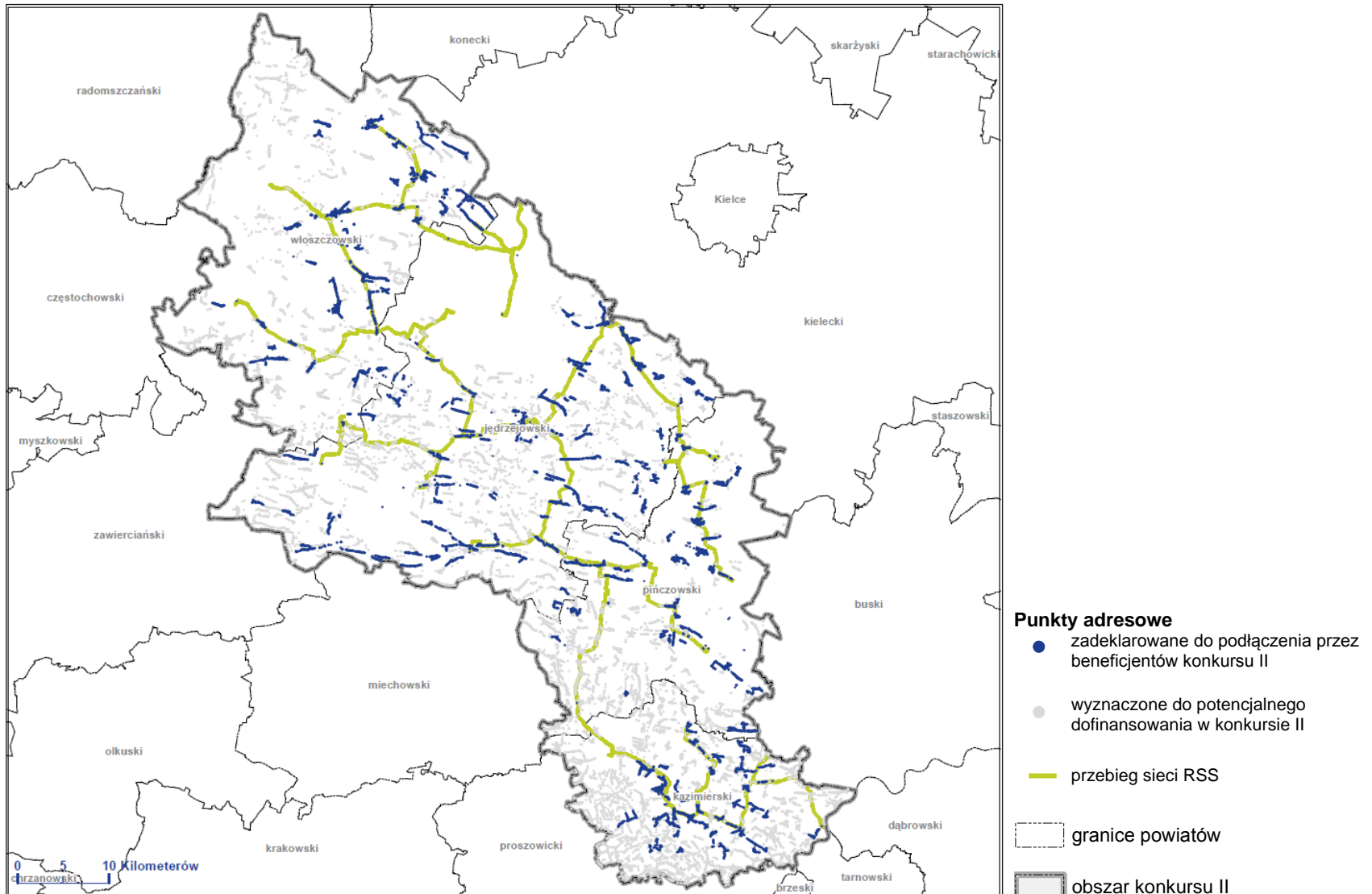
typ	typ	woj. dolnośląskie	woj. kujawsko-pomorskie	woj. lubelskie	woj. lubuskie	woj. łódzkie	woj. małopolskie	woj. mazowieckie	woj. opolskie	woj. podkarpackie	woj. podlaskie	woj. pomorskie	woj. śląskie	woj. świętokrzyskie	woj. warmińsko-mazurskie	woj. wielkopolskie	woj. zachodniopomorskie
Kable RSS	linia	X				X	X		bd.		X		X		X	X	bd.
Węzły	punkt	X	X	X	X			X	bd.	X	X	X	X	X	X	X	bd.
Studnie/zasobniki	punkt			X				X	bd.	X	X			X		X	bd.
Złącza optyczne	punkt								bd.	X				X			bd.
Kanalizacja	linia			X				X	bd.	X	X			X		X	bd.

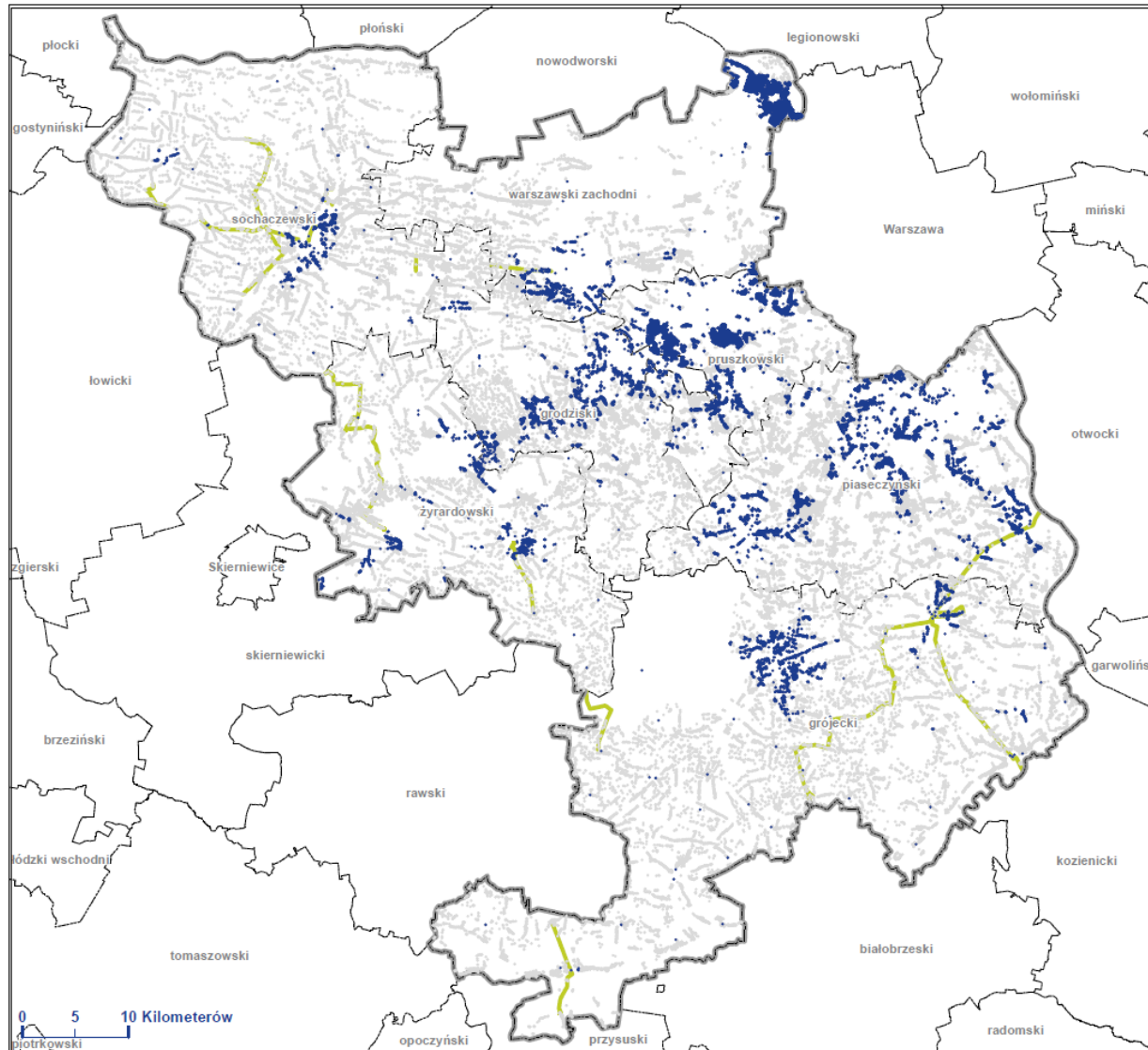
<https://cppc.gov.pl/programy/popc-2/po-polska-cyfrowa-1-1/nabor-wnioskow-popc-1-1-drugi-konkurs/>

Lp.	Nazwa dokumentu	Wersja z dnia
1.	<b>Dane dotyczące infrastruktury Regionalnych Sieci Szerokopasmowych</b> Dane mają charakter pomocniczy i informacyjny. Najbardziej aktualne dane w sprawie lokalizacji węzłów i ich funkcjonowania posiadają właściciele infrastruktury lub operatorzy infrastruktury (samorządy województw lub wyłonione podmioty).	2017-01-24

# Przykłady wykorzystania sieci RSS



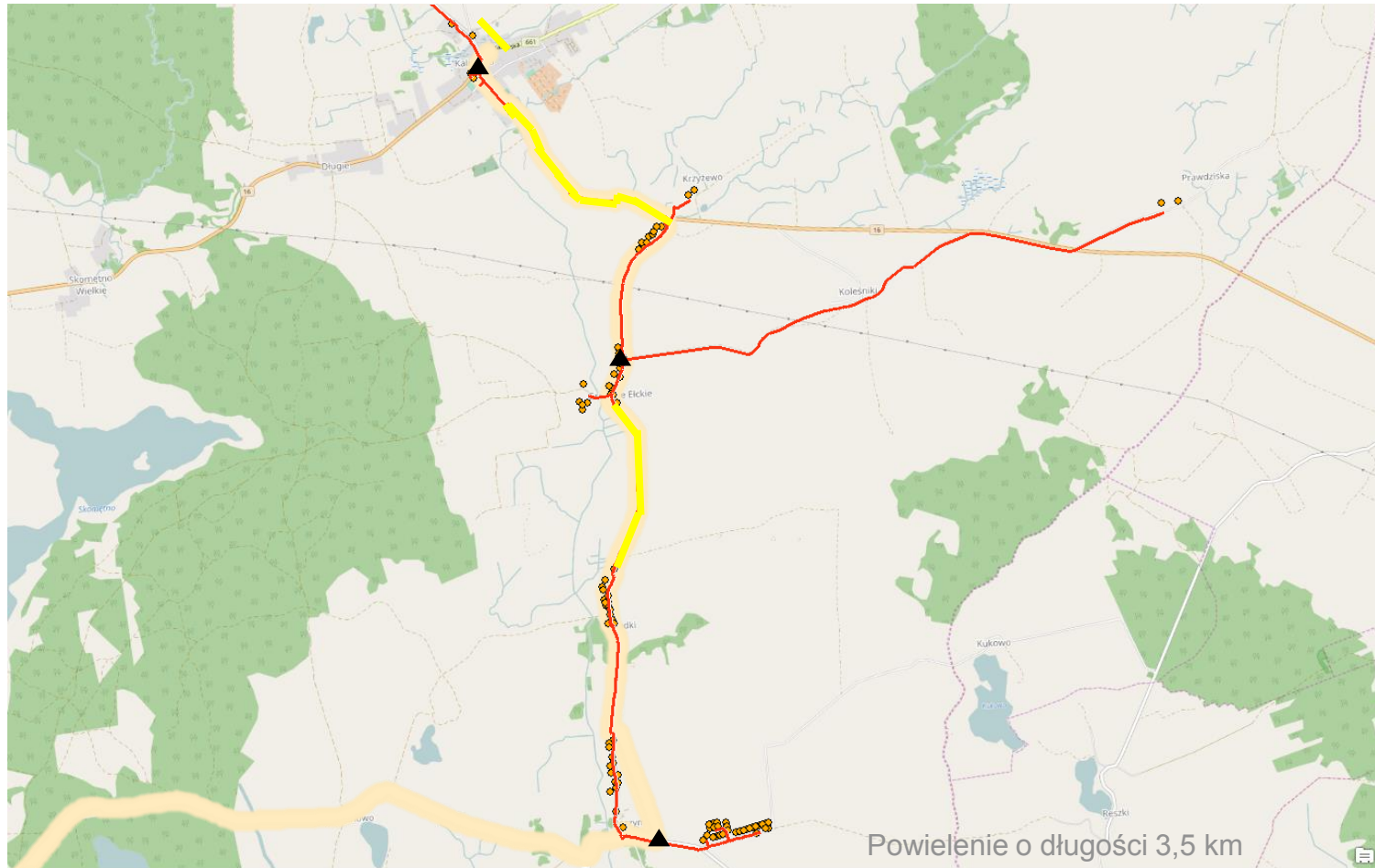


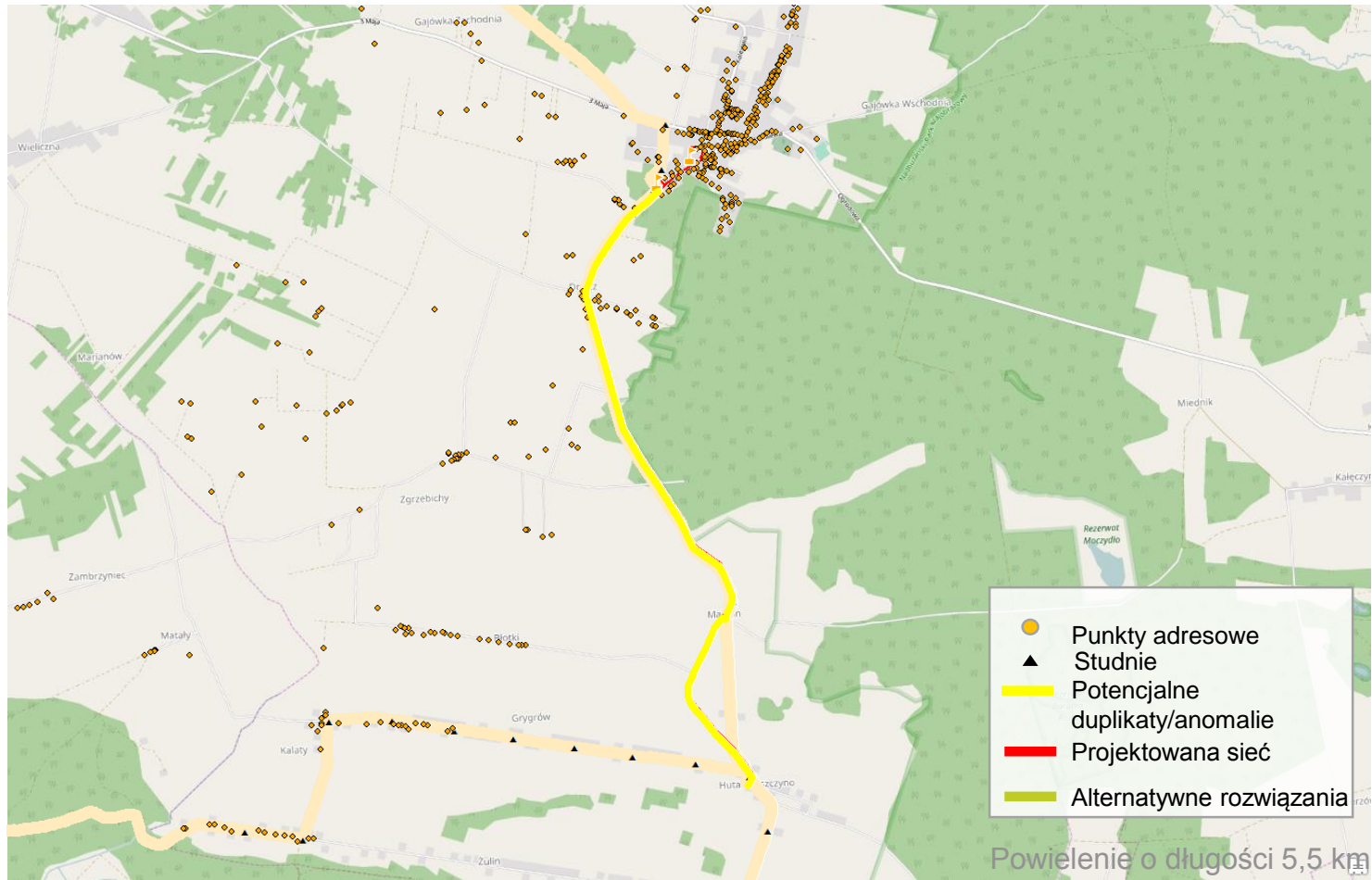


**Punkty adresowe**

- zadeklarowane do podłączenia przez beneficjentów konkursu II
- wyznaczone do potencjalnego dofinansowania w konkursie II
- przebieg sieci RSS
- granice powiatów
- obszar konkursu II

# Przykłady potencjalnego powielenia sieci RSS

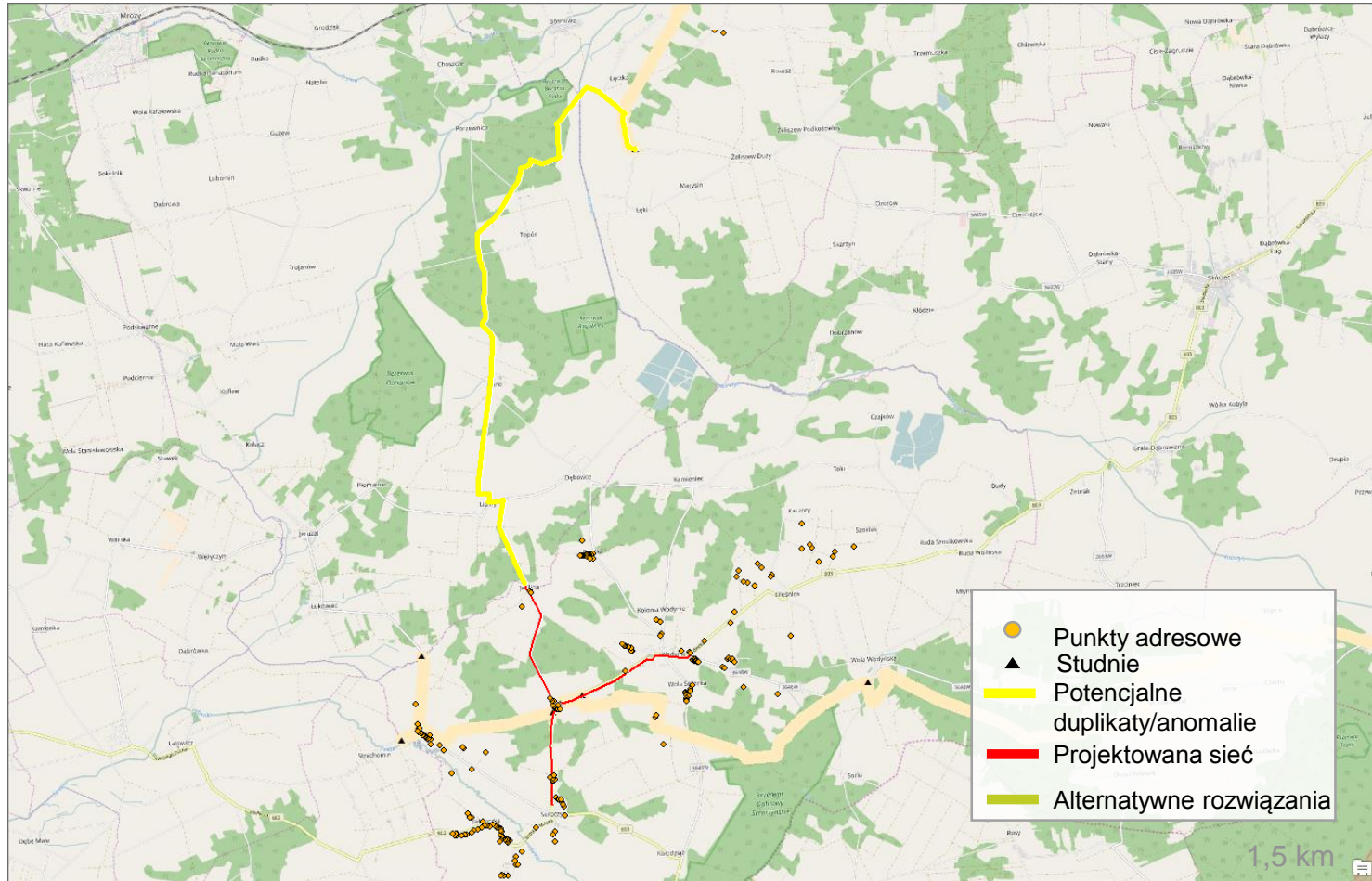




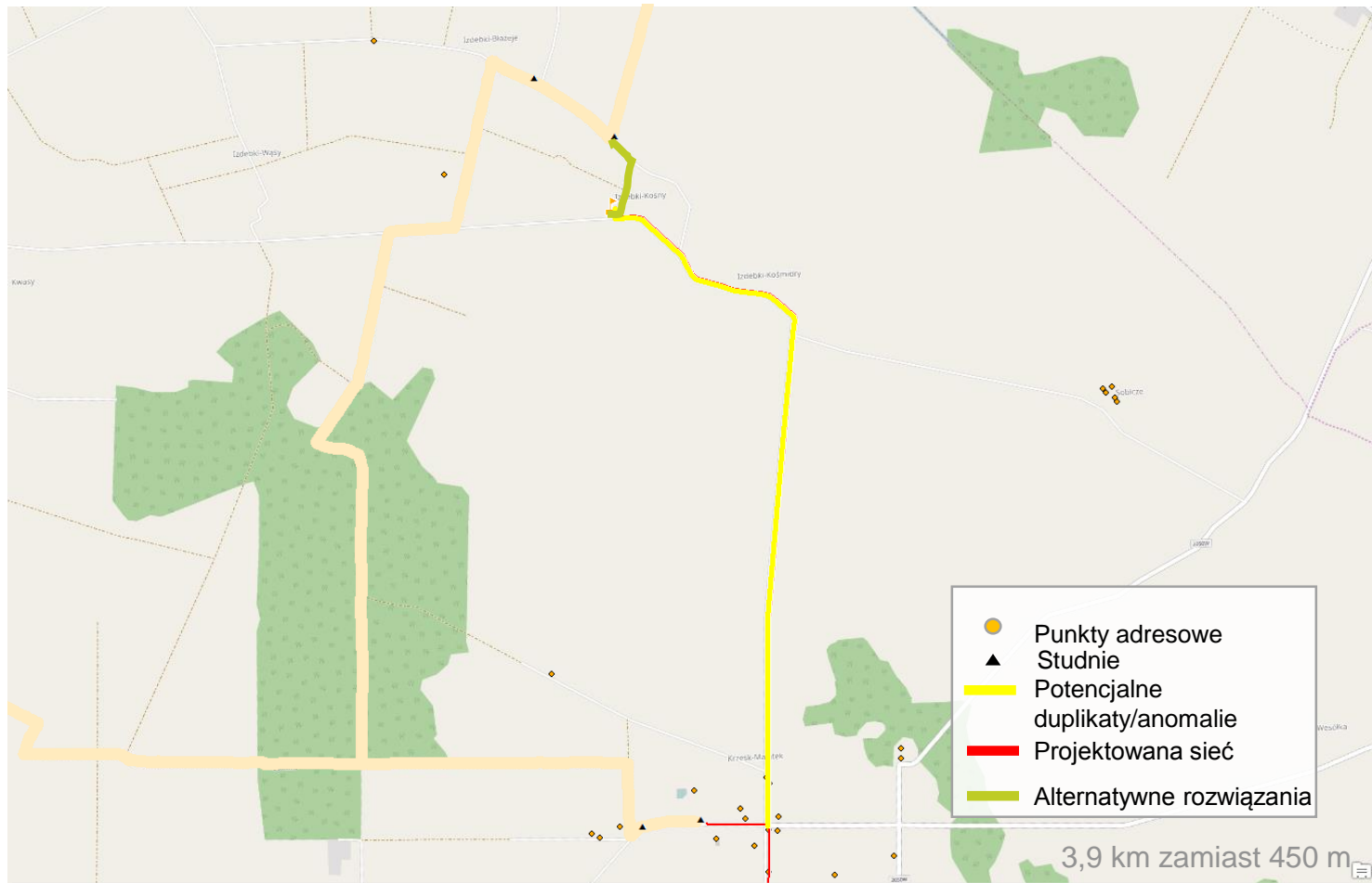
Potencjalne powielenie sieci, a punkty adresowe LTE



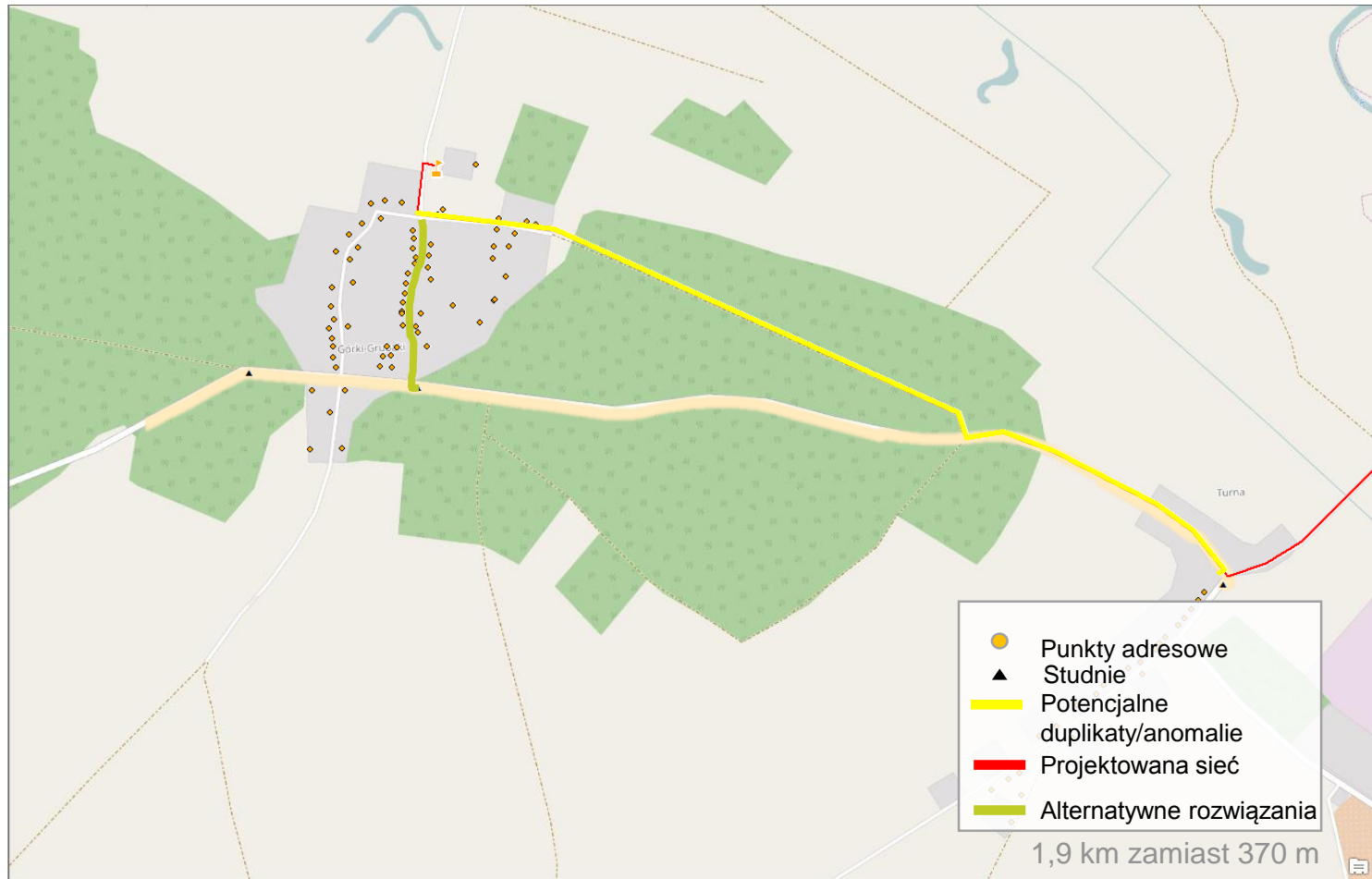
# Inne przykłady nieprawidłowego wykorzystania RSS



Nadmiarowa sieć łącząca RSS



Możliwość bliższego przyłączenia do sieci RSS



Możliwość znalezienia bliższego, łatwiej dostępnego przyłączenia do sieci RSS

## Propozycje zawartości załączników \*.shp do WOD

Lp.	Nazwa warstwy	Typ	Atrybut [typ]	Uwagi
1.	Budynek w zasięgu sieci	●	Zgodne z kolumnami określonymi w załączniku nr 4 do WoD	
2.	Nadajnik radiowy z antenami	●	<p>Azymut [number (stopnie)],                      Moc EIRP [number (W)],                      Pasmo radiowe [number (GHz)],                      Przepustowość upstream [number (Mb/s)],                      Przepustowość downstream [number (Mb/s)],                      Szerokość kanału [number (MHz)],                      Własność                      [wybudowana, przebudowana, wydzierżawiona, wykupiona],                      Wysokość zawieszania anteny [number (m)]</p>	Wysokość zawieszenia anteny liczona do jej środka elektrycznego
3.	Punkt elastyczności	●		
4.	Punkt styku	●	<p>Przepustowość downstream [number (Gb/s)],                      Przepustowość upstream [number (Gb/s)]</p>	
5.	Węzeł	●	<p>Przepustowość downstream [number (Gb/s)],                      Przepustowość upstream [number (Gb/s)],                      Warstwa sieci [szkieletowy, dystrybucyjny, dostępowy],                      Własność                      [wybudowana, przebudowana, wydzierżawiona, wykupiona]</p>	Z węzłem powinny być powiązane linie kablowe lub bezprzewodowe

Ocena WOD uwarunkowana jest posiadaniem dokładnych danych przestrzennych o planowanej sieci NGA.

## Propozycje zawartości załączników \*.shp do WOD

Lp.	Nazwa warstwy	Typ	Atrybut [typ]	Uwagi
6.	<b>Wieża lub maszt</b>	●	<b>Własność</b> [wybudowana, przebudowana, wydzierżawiona, wykupiona] <b>Wysokość</b> [number]	
7.	<b>Linia bezprzewodowa</b>	—	<b>Warstwa sieci</b> [szkieletowa, dystrybucyjna, dostępowa], <b>Własność linii</b> [wybudowana, przebudowana, wydzierżawiona, wykupiona], <b>Pasmo radiowe</b> [number (GHz)], <b>Przepustowość upstream</b> [number (Gb/s)], <b>Przepustowość downstream</b> [number (Gb/s)], <b>Szerokość kanału</b> [number (MHz)],	
8.	<b>Linia kablowa</b>	—	<b>Medium</b> [światłowodowa, współosiowa miedziana, parowa miedziana], <b>Przepustowość downstream</b> [number (Gb/s)] <b>Przepustowość upstream</b> [number (Gb/s)], <b>Liczba włókien</b> [number] <b>Warstwa sieci</b> [szkieletowa, dystrybucyjna, dostępowa], <b>Własność linii</b> [wybudowana, przebudowana, wydzierżawiona, wydzierżawiona wybudowana ze środków publicznych, wykupiona],	

## Propozycje zawartości załączników \*.shp do WOD

Lp.	Nazwa warstwy	Typ	Atrybut [typ]	Uwagi
9.	Przyłącze do gospodarstwa domowego	—		Koszt niekwalifikowalny Warstwa opcjonalna
10.	Trakt	—	<b>Rodzaj traktu</b> [kanalizacja doziemna/podbudowa słupowa], <b>Własność traktu</b> [wybudowana, przebudowana, wdzierżawiona, wdzierżawiona wybudowana ze środków publicznych, wykupiona]	
11.	Usługa transmisji danych	—	<b>Przepustowość downstream</b> [number (Gb/s)] <b>Przepustowość upstream</b> [number (Gb/s)], <b>Własność infrastruktury</b> [słownik: wybudowana ze środków publicznych, inna],	Wykupiona usługa pomiędzy węzłami/punktami. Przebieg linii może być prosta pomiędzy punktami i nie musi odwzorowywać przebieg infrastruktury na której jest wykupiona usługa transmisji danych
12.	Zasięg radiowy >= 30 Mb/s <100 Mb/s	●		
13.	Zasięg radiowy >=100 Mb/s	●		

[www.uke.gov.pl](http://www.uke.gov.pl)