



SZKOLENIE PODSTAWOWE STRAŻAKÓW RATOWNIKÓW OSP

TEMAT 19: **Formy działań gaśniczych**

autor: Łukasz Grzymkowski



MATERIAŁ NAUCZANIA

- ◇ Natarcie, obrona, działania połączone;
- ◇ Lokalizacja i likwidacja pożaru;
- ◇ Szyki stanowisk bojowych: frontalne, jednostronnie i dwustronnie oskrzydłujące, okrężające.

Czas: 1T



Zakres prezentacji

Prezentacja obejmuje wyjaśnienie podstawowych pojęć takich jak:

- ◇ natarcie,
- ◇ obrona
- ◇ działania połączone,
- ◇ lokalizacja i likwidacja pożaru,
- ◇ szuki stanowisk bojowych





Formy gaszenia pożaru

Do podstawowych działań gaśniczych zaliczamy:

- **Natarcie,**
- **Obrona,**
- **Działania połączone**



Zdjęcie 2



Formy gaszenia pożaru - natarcie

Natarcie jest główną formą działań gaśniczych, która polega na podaniu środka gaśniczego do ogniska pożaru w celu przerwania procesu spalania.

Skuteczność tej metody zależy od:

- ◇ rodzaju stosowanych środków gaśniczych,
- ◇ zapewnienia ciągłości podawania środków gaśniczych,
- ◇ doboru odpowiedniego sprzętu gaśniczego,
- ◇ umiejętności prądowników w posługiwaniu się sprzętem gaśniczym.



Formy gaszenia pożaru - natarcie

Natarcie dzielimy na:

- ◇ **natarcie zewnętrzne** – prowadzone przy pożarach silnie rozwiniętych, a działanie wewnątrz obiektu jest niemożliwe (np. pożary stodół, budynków inwentarskich)
- ◇ **natarcie wewnętrzne** – prowadzone wewnątrz obiektu najczęściej murowanego (np. pożary w pomieszczeniach budynków mieszkalnych, piwnicach itp.), co wymaga odpowiedniego zabezpieczenia ratowników.



Formy gaszenia pożaru - natarcie

Przykład natarcia zewnętrznego





Formy gaszenia pożaru - natarcie

Przykład natarcia wewnętrznego



Zdjęcie 5



Formy gaszenia pożaru - natarcie

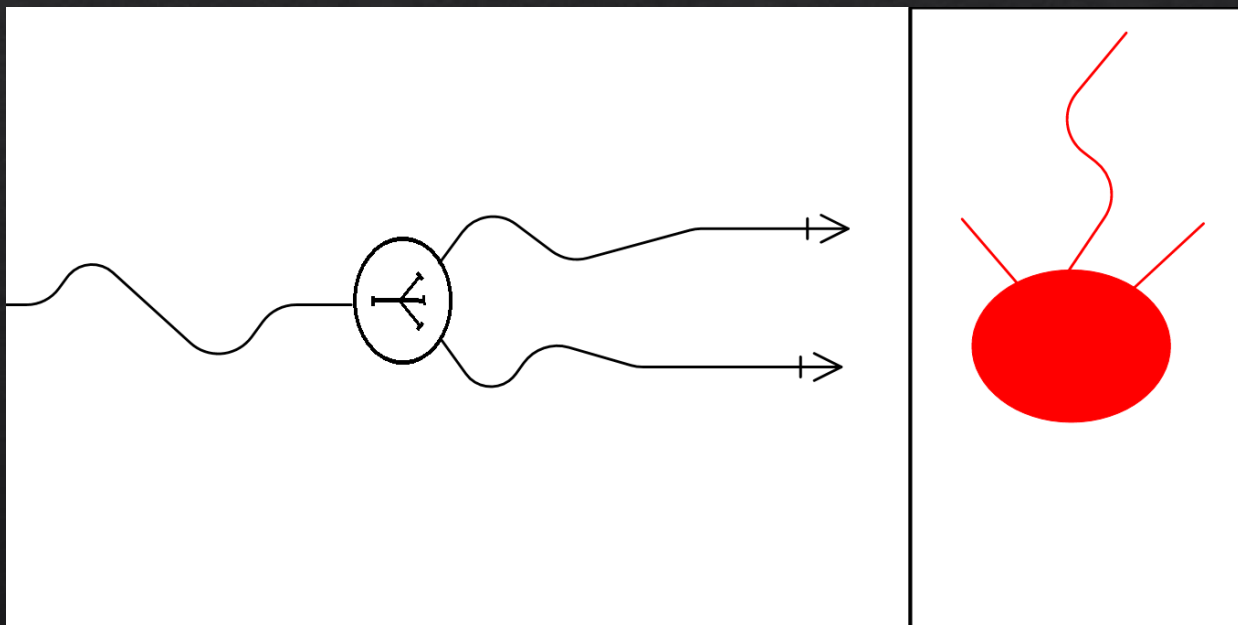
Ze względu na rozmieszczenie stanowisk gaśniczych natarcie dzielimy na:

- ◇ frontalne,
- ◇ oskrzydłające,
- ◇ okrążające.



Formy gaszenia pożaru - natarcie

Natarcie frontalne jest to forma działań gaśniczych polegająca na skierowaniu prądów gaśniczych na front pożaru (czoło pożaru).

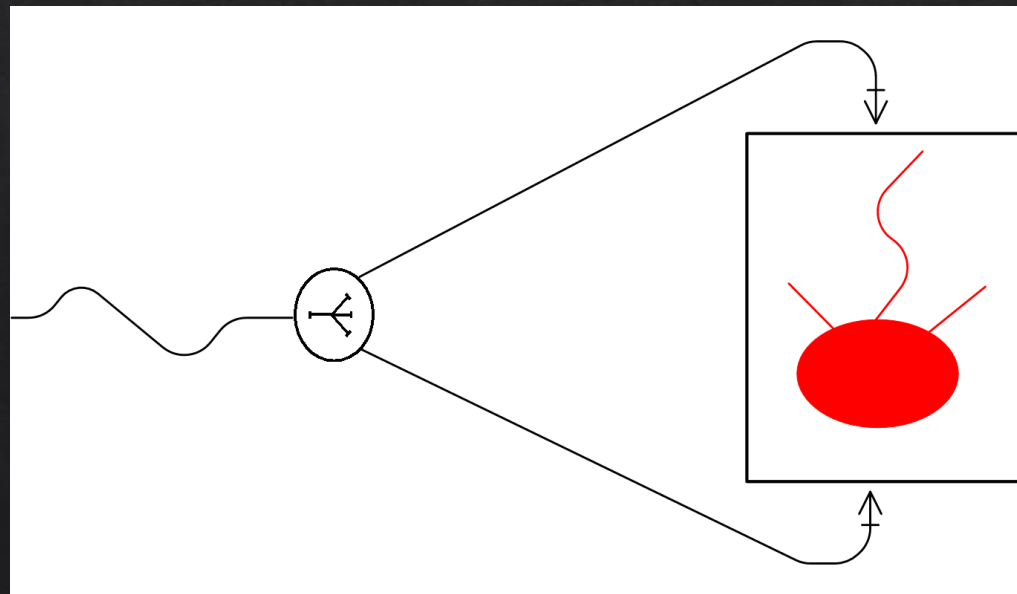




Formy gaszenia pożaru - natarcie

Natarcie oskrzydłające polega na podaniu prądów gaśniczych po jednej stronie (jednostronne), bądź po obu stronach frontu pożaru (dwustronne).

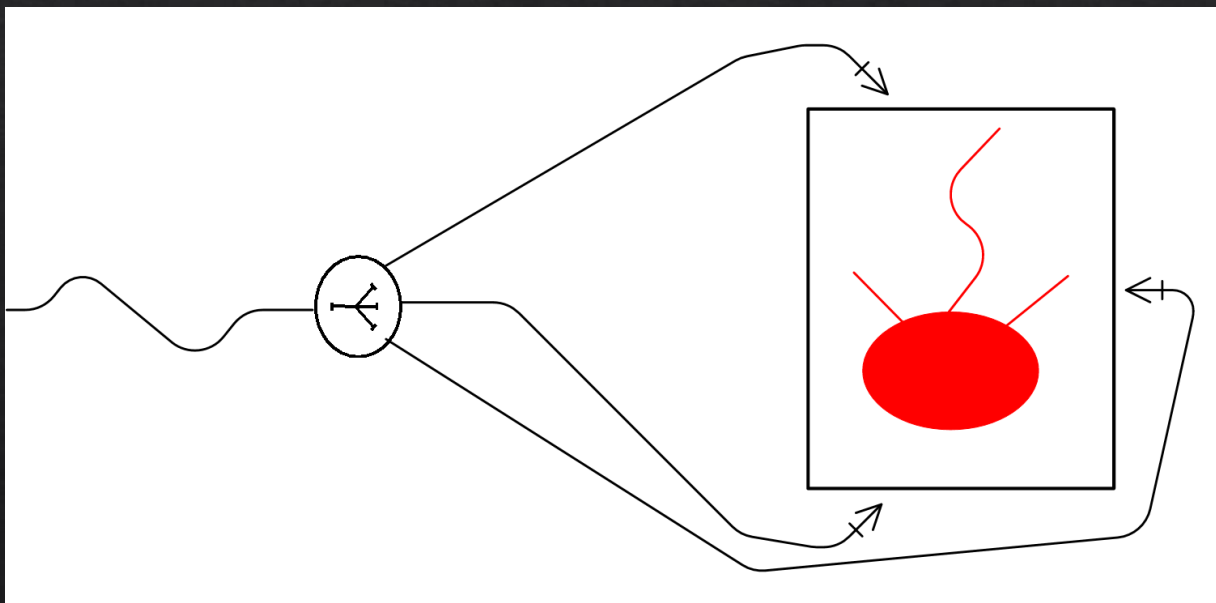
Natarcie oskrzydłające stosuje się w celu zawężenia czoła pożaru, gdy występują trudności z natarciem frontalnym.





Formy gaszenia pożaru - natarcie

Natarcie okrężające polega na podaniu prądów gaśniczych na całym obwodzie pożaru. Ten typ natarcia jest najbardziej skuteczną formą działań gaśniczych jednak wymaga odpowiedniej ilości sił i środków na terenie działań.





Formy gaszenia pożaru - obrona

Obrona jest to druga forma działań gaśniczych polegająca na działaniu środkami gaśniczymi na obiekty zagrożone pożarem. Celem jest niedopuszczenie do rozprzestrzeniania się pożaru.

Obronę dzielimy na:

- ❖ **obronę bliższą**, która polega na podaniu środków gaśniczych na obiekty bezpośrednio zagrożone pożarem,
- ❖ **obronę dalszą** polegającą na ochronie obiektów pośrednio zagrożonych przez pożar.



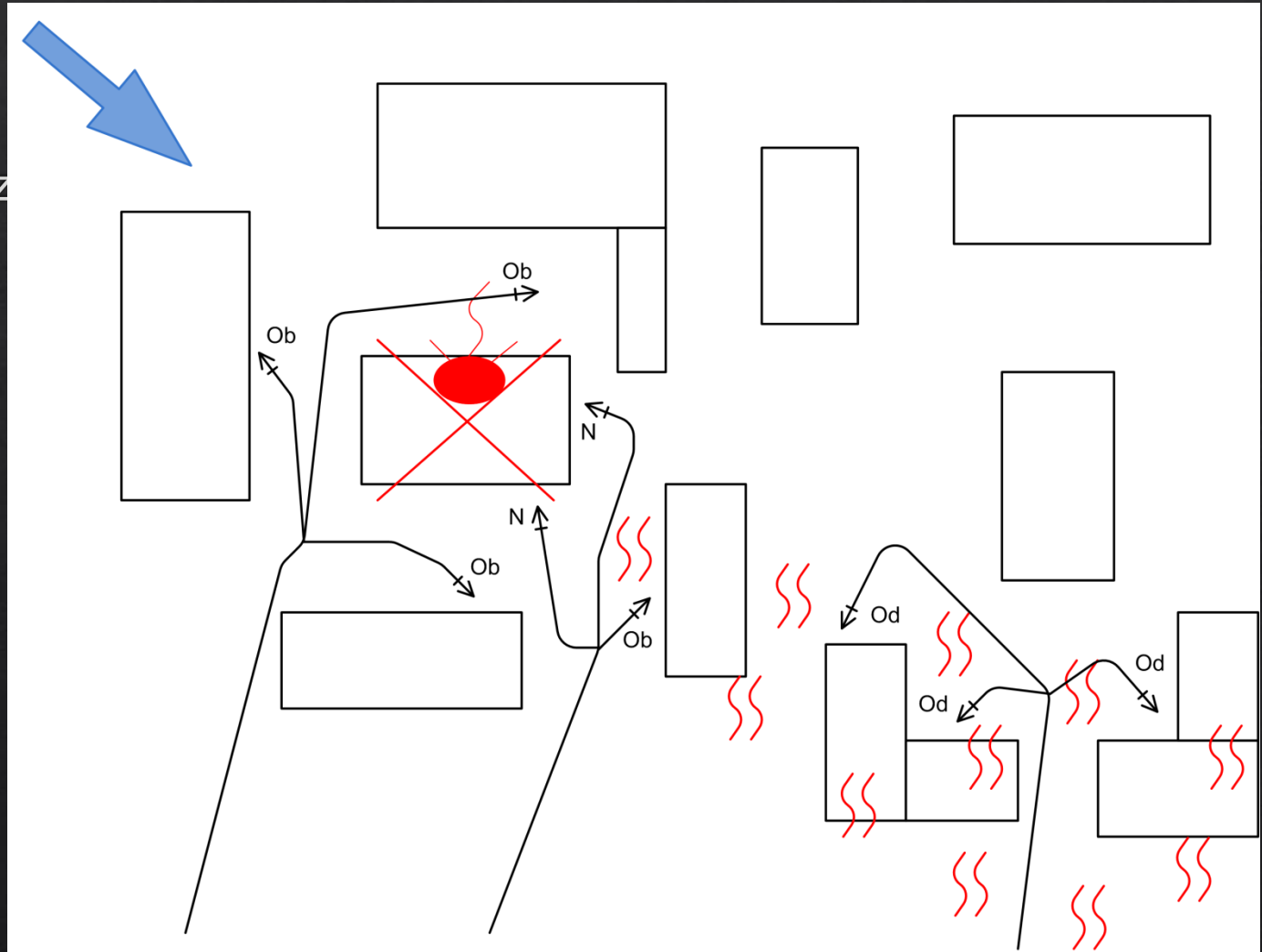
Formy gaszenia pożaru - obrona

Formy działań gaśniczych

N- natarcie

Ob – obrona bliższa

Od – obrona dalsza





Formy gaszenia pożaru - obrona

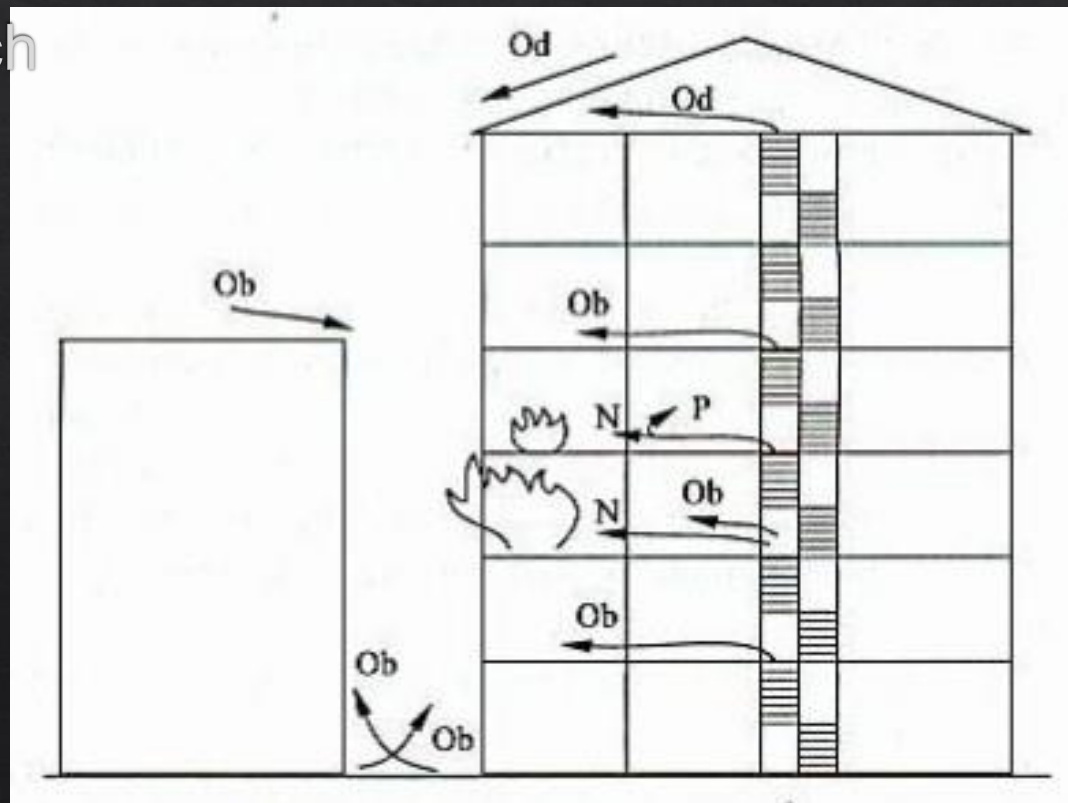
Formy działań gaśniczych przy pożarach wewnętrznych

N – natarcie

Ob – obrona bliższa

Od – obrona dalsza

P – działania połączone





Formy gaszenia pożaru – działania połączone

Działania połączone

Ze względu na to, że obie formy działań (natarcie i obrona) prowadzone są przy pomocy tego samego sprzętu gaśniczego oraz bardzo łatwo przejść z jednej formy do drugiej powszechnie podczas zwalczania pożarów stosuje się kombinację tych form czyli działania połączone.



Lokalizacja i likwidacja pożaru

Lokalizacja pożaru

Jest to zespół działań mających na celu ograniczenie rozprzestrzeniania się pożaru oraz stworzenia takich warunków do jego likwidacji.

Proces lokalizacji pożaru trwa od momentu podania pierwszego prądu gaśniczego do chwili opanowania sytuacji pożarowej, ale nie całkowitego ugaszenia.



Lokalizacja i likwidacja pożaru

Likwidacja pożaru

Jest to zespół działań mających na celu ugaszenia pożaru poprzez przerwanie procesu spalania i niedopuszczenie do ponownego zapalenia.

Proces likwidacji pożaru trwa od momentu lokalizacji pożaru do chwili całkowitego ugaszenia.



Szyki stanowisk bojowych

Szyk bojowy - rozmieszczenie stanowisk bojowych do wykonania wspólnych czynności w danym ugrupowaniu bojowym.

Szyk frontalny - ustawienie stanowisk bojowych wzdłuż linii frontu pożaru.

Szyk oskrzydlający jedno lub dwustronny - rozmieszczenie stanowisk bojowych z jednego lub dwóch skrzydeł pożaru z zadaniem zawężania frontu pożaru.

Szyk okrążający - rozmieszczenie stanowisk bojowych wzdłuż obwodu pożaru



Szyki stanowisk bojowych

Szyk "kątem w przód" lub "kątem w tył" - ustawienie stanowisk tak, by najdalej wysunięte torowały drogę dla pozostałych.

Szyk "występ w lewo" lub "występ w prawo" - działania stosowane przy intensywnie rozprzestrzeniającym się pożarze polegające na ustawieniu stanowisk skośnie do kierunku przemieszczania się ich z zadaniem zbijania płomieni i torowaniu drogi dla stanowisk dogaszających.

Szyk piętrowy - działania polegające na ustawieniu stanowisk bojowych na różnych poziomach



BIBLIOGRAFIA

- ◇ Bielicki P.P., Taktyka działań gaśniczych dla słuchaczy kursu kwalifikacyjnego szeregowych PSP. Warszawa 2004.
- ◇ Bielicki P.P., Hegyi P. Kurs strażaków ratowników OSP „Taktyka gaszenia pożarów”.



INDEKS MATERIAŁÓW POBRANYCH Z INTERNETU

- ◇ Zdjęcie 1: Pobrano 10.03.2016 z www.pl.forwallpaper.com
- ◇ Zdjęcie 2: Pobrano 18.02.2016 z www.os-ppsp.olsztyn.pl
- ◇ Zdjęcie 3: Pobrano 10.03.2016 z www.szamotuly.psp.wlkp.pl
- ◇ Zdjęcie 4: Pobrano 10.03.2016 z www.szamotuly.psp.wlkp.pl
- ◇ Zdjęcie 5: Pobrano 10.03.2016 z www.szamotuly.psp.wlkp.pl

Pobrano 18.02.20016 z www.os-ppsp.olsztyn.pl
Pobrano 18.02.20016 z www.os-ppsp.olsztyn.pl