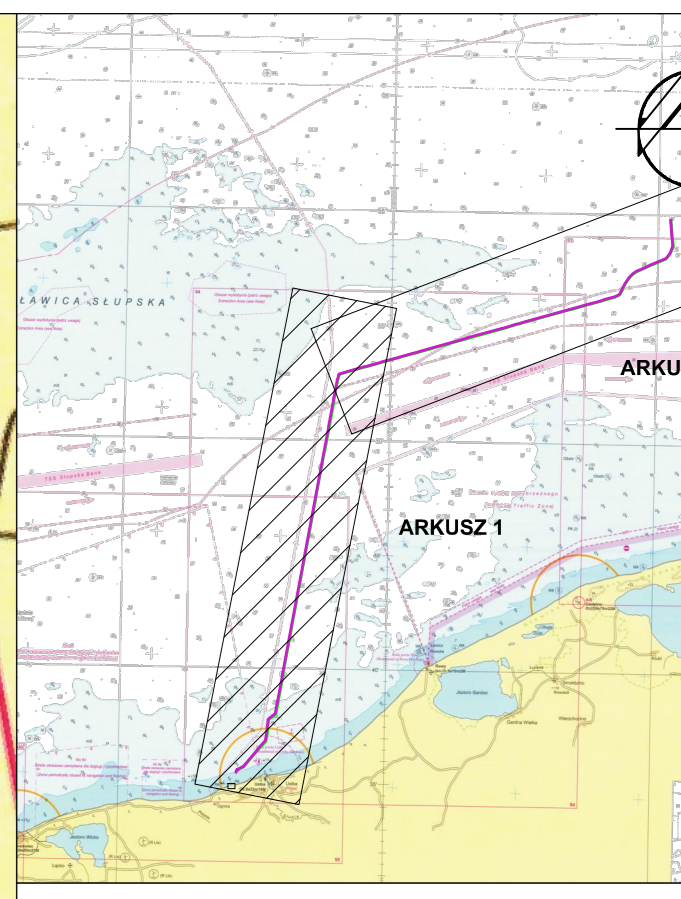


Numer punktu	WGS 84 EPSG:4326		Numer punktu	WGS 84 EPSG:4326	
	E_WGS84	N_WGS84		E_WGS84	N_WGS84
1	16° 48' 42,96"	54° 35' 44,09"	21	17° 20' 38,36"	54° 58' 25,29"
2	16° 48' 54,99"	54° 35' 54,71"	22	17° 18' 20,03"	54° 57' 46,31"
3	16° 51' 10,03"	54° 36' 45,53"	23	17° 17' 50,48"	54° 57' 37,20"
4	16° 51' 12,00"	54° 37' 42,00"	24	17° 17' 12,23"	54° 57' 1,010"
5	16° 51' 50,95"	54° 37' 58,37"	25	17° 16' 58,09"	54° 56' 42,61"
6	16° 55' 50,33"	54° 51' 34,78"	26	17° 16' 57,43"	54° 56' 42,42"
7	16° 56' 8,91"	54° 52' 38,20"	27	17° 13' 28,70"	54° 56' 5,43"
8	17° 3' 14,58"	54° 53' 49,40"	28	17° 7' 32,02"	54° 55' 6,32"
9	17° 17' 55,01"	54° 56' 18,14"	29	16° 56' 19,31"	54° 53' 14,07"
10	17° 17' 50,31"	54° 56' 27,65"	30	16° 56' 1,86"	54° 52' 58,10"
11	17° 17' 58,82"	54° 56' 41,08"	31	16° 55' 49,56"	54° 52' 36,79"
12	17° 18' 8,05"	54° 56' 51,54"	32	16° 55' 29,49"	54° 51' 28,4"
13	17° 18' 41,8"	54° 57' 15,04"	33	16° 51' 32,71"	54° 37' 59,36"
14	17° 21' 7,28"	54° 57' 54,59"	34	16° 51' 18,74"	54° 37' 52,31"
15	17° 21' 35,72"	54° 58' 12,45"	35	16° 51' 4,70"	54° 37' 42,07"
16	17° 21' 49,93"	54° 58' 34,37"	36	16° 51' 1,15"	54° 37' 14,77"
17	17° 21' 58,91"	54° 59' 7,81"	37	16° 50' 48,08"	54° 36' 49,73"
18	17° 21' 38,26"	54° 59' 55,64"	38	16° 49' 8,53"	54° 35' 38,19"
19	17° 20' 43,26"	54° 59' 49,90"			
20	17° 20' 58,67"	54° 59' 6,53"			

- LEGENDA**
- granice terenu objętego wnioskiem
 - obszar, w stosunku do którego decyzja o ustaleniu lokalizacji inwestycji w zakresie zespołu urządzeń służących do wyprowadzenia mocy ma wywołać skutek, o którym mowa w art. 22 ust. 1 i ust. 2 pkt 1 i 2 specustawy przesyłowej
 - PKT.1 — współrzędne geocentryczne geodezyjne - linii rozgraniczających teren przeznaczony pod budowę inwestycji lokalizowanej w polskich obszarach morskich



PROJMORS
 Biuro Projektów Budowlanych i Montażu
 ul. Narwicka 20,
 81-557 Gdańsk
 tel. +48 58 520 33 03
 e-mail: projmors@projmors.pl

Nazwa inwestycji / Name of the investment:
„Budowa infrastruktury przyłączeniowej (zespołu urządzeń służących do wyprowadzenia mocy) MFW Bałtyk III - odcinek od morskiej stacji elektroenergetycznej do miejsca, w którym planowane jest wykonanie przewierć podmorskich - w wyłącznej strefie ekonomicznej oraz morzu terytorialnym”

Data / Date: 08.2023

Skala / Scale: 1:30 000