



RFG

REGIONALNY FUNDUSZ GOSPODARCZY

OFERTA SPRZEDAŻY NIERUCHOMOŚCI

**POSTĘPOWANIE
PRZETARGOWE**

18 LISTOPADA 2024

REGIONALNY FUNDUSZ
GOSPODARCZY SA.

Aleja Pokoju 44
42-202 Częstochowa
www.rfgsa.pl



DZIAŁKA NR 68

obręb nr 382
ul. Kucelin Łąki 69
pow. 0,3160 ha



OPIS

Nieruchomość gruntowa o pow. 0,3160 ha, zabudowana budynkiem mieszkalnym jednorodzinny, w zabudowie wolnostojącej o pow. zabudowy 95,00 m² i budynkiem innym niemieszkalnym o pow. zabudowy 20 m². Najbliższe otoczenie stanowią tereny niezabudowane i zabudowa jednorodzinna. Z działki istnieje bezpośredni dostęp do drogi publicznej



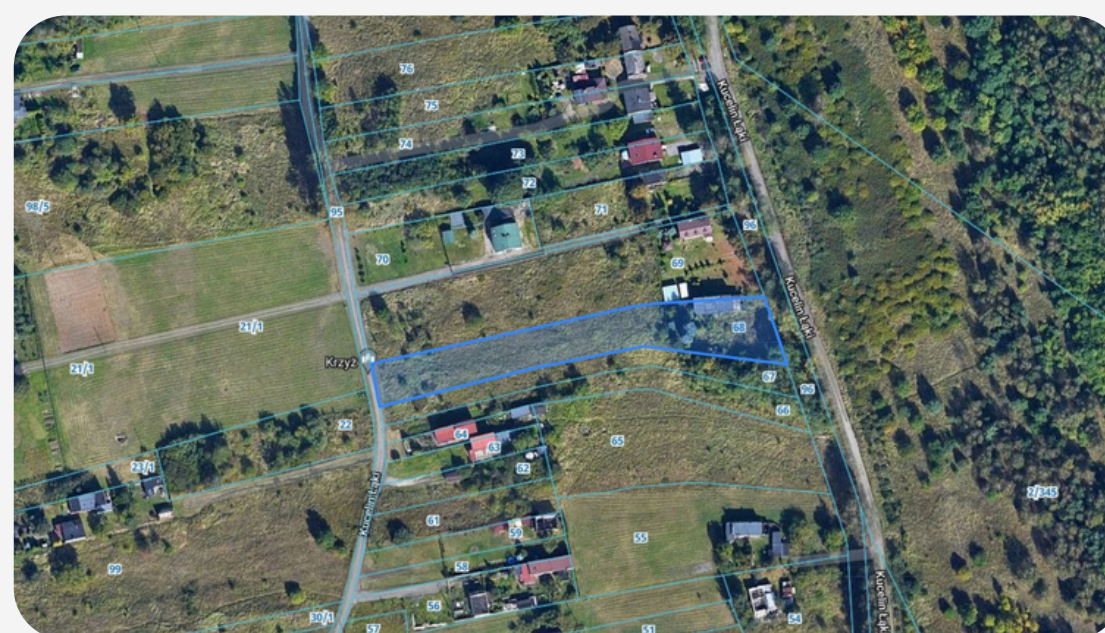
STAN PRAWNY

Właściciel nieruchomości- RFG S.A.

MEDIA

Działki posiadają dostęp do następującej sieci infrastruktury technicznej:

- energia elektryczna
- wodociąg



CENA WYWOŁAWCZA 90.000,00 ZŁ

KONTAKT

Regionalny Fundusz Gospodarczy S.A.
ul. Aleja Pokoju 44, Częstochowa
+48 34 363 91 83

rfgsa@rfgsa.pl

www.rfgsa.pl

DZIAŁKA NR 13

obręb nr 383
ul. Kucelin Łąki
pow. 1,6477 ha



OPIS

Nieruchomość gruntowa niezabudowana o pow. 1,6477m. Najbliższe otoczenie stanowią tory kolejowe, rzeka oraz grunty niezabudowane. Z działki nie istnieje bezpośredni dostęp do drogi publicznej. Przedmiotowa działka znajduje się na terenie oznaczonym w miejscowym planie zagospodarowania przestrzennego jako ZL- lasy.

STAN PRAWNY

Użytkownik Wieczysty- RFG S.A.
Właściciel gruntu- Skarb Państwa

MEDIA

Działka nie posiada dostępu do sieci infrastruktury technicznej.
Na działce znajduje się słup energetyczny.



CENA WYWOŁAWCZA 70.000,00 ZŁ

KONTAKT

Regionalny Fundusz Gospodarczy S.A.
ul. Aleja Pokoju 44, Częstochowa
+48 34 363 91 83

rfgsa@rfgsa.pl

www.rfgsa.pl

DZIAŁKI 9/29, 9/40

obręb nr 302
ul. Kucelińska
pow. 0,933 ha



OPIS

Nieruchomość niezabudowana składająca się z działek ewidencyjnych nr **9/29** oraz **9/40** o łącznej pow. **0,933 ha** położonych w Częstochowie. Teren nieruchomości jest płaski, aktualnie porośnięty trawami oraz drzewami. Działka nr **9/29** objęta jest miejscowym planem zagospodarowania przestrzennego- przeznaczenie PU. Nieruchomość sprzedawana wraz z ustanowieniem służebności przejazdu poprzez działkę nr 9/33 obręb 302 należącą do RFG S.A.

STAN PRAWNY

Użytkownik Wieczysty- RFG S.A.
Właściciel gruntu- Skarb Państwa

MEDIA

Działki posiadają dostęp do następującej sieci infrastruktury technicznej, wzdłuż ulicy Kucelińskiej:

- energia elektryczna
- wodociąg
- kanał sanitarny
- gaz
- sieć ciepłownicza



CENA WYWOŁAWCZA 555.000,00 ZŁ

KONTAKT

Regionalny Fundusz Gospodarczy S.A.
ul. Aleja Pokoju 44, Częstochowa
+48 34 363 91 83

rfgsa@rfgsa.pl

www.rfgsa.pl

DZIAŁKI 9/11, 9/14

obręb nr 302
ul. Kucelińska
pow. 1,9624 ha



OPIS

Nieruchomość niezabudowana składająca się z działek ewidencyjnych nr **9/11** oraz **9/14** o łącznej pow. **1, 9624 ha** położonych w Częstochowie. Teren nieruchomości jest płaski, aktualnie porośnięty trawami oraz drzewami. Działki częściowo objęte są studium o przeznaczeniu UP-zabudowa usługowa z produkcją.

STAN PRAWNY

Użytkownik Wieczysty- RFG S.A.
Właściciel gruntu- Skarb Państwa

MEDIA

Działki posiadają dostęp do następującej sieci infrastruktury technicznej, wzdłuż ulicy Kucelińskiej:

- energia elektryczna
- wodociąg
- kanał sanitarny
- gaz
- sieć ciepłownicza



CENA WYWOŁAWCZA 800.000,00 ZŁ

KONTAKT

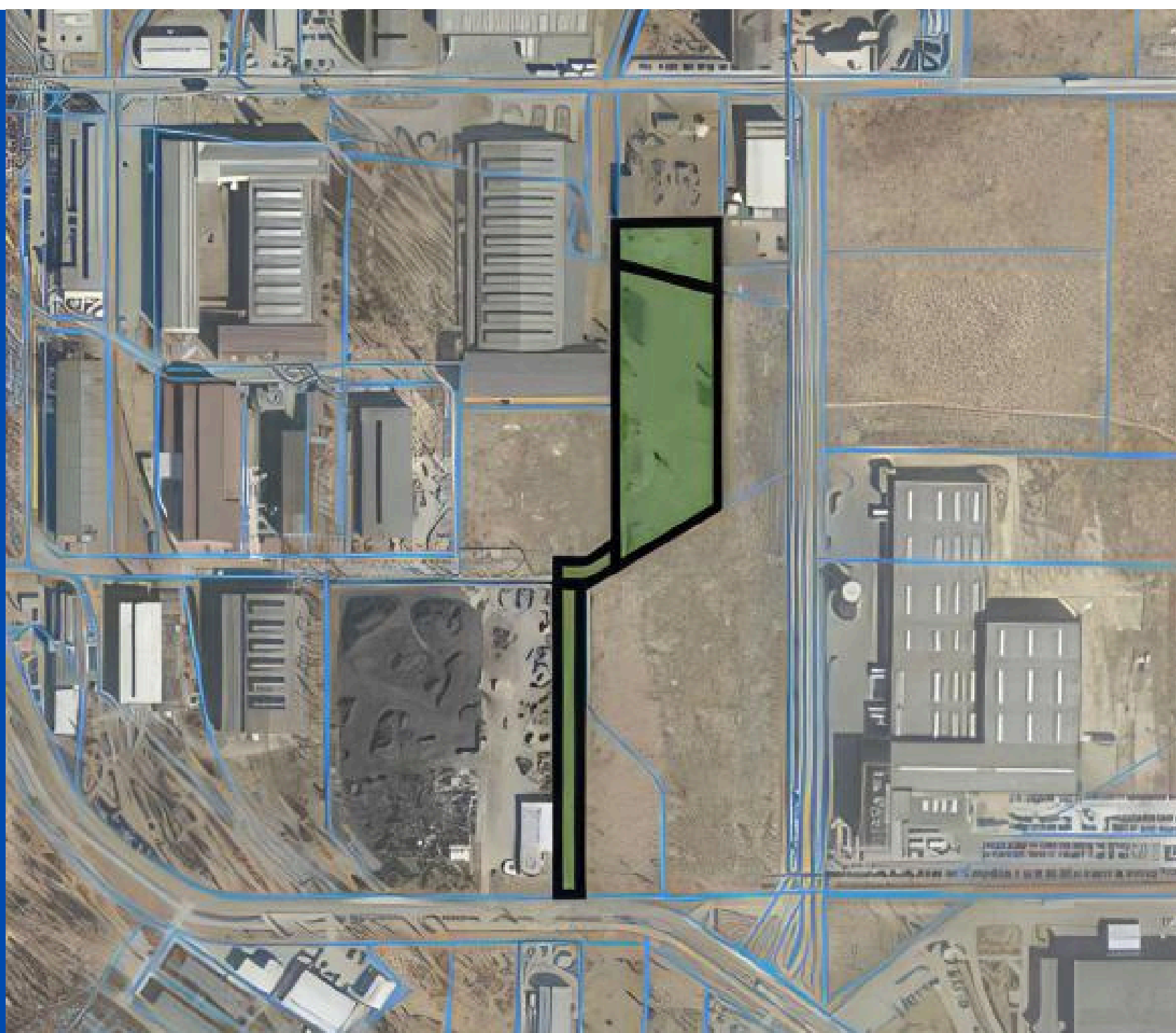
Regionalny Fundusz Gospodarczy S.A.
ul. Aleja Pokoju 44, Częstochowa
+48 34 363 91 83

rfgsa@rfgsa.pl

www.rfgsa.pl

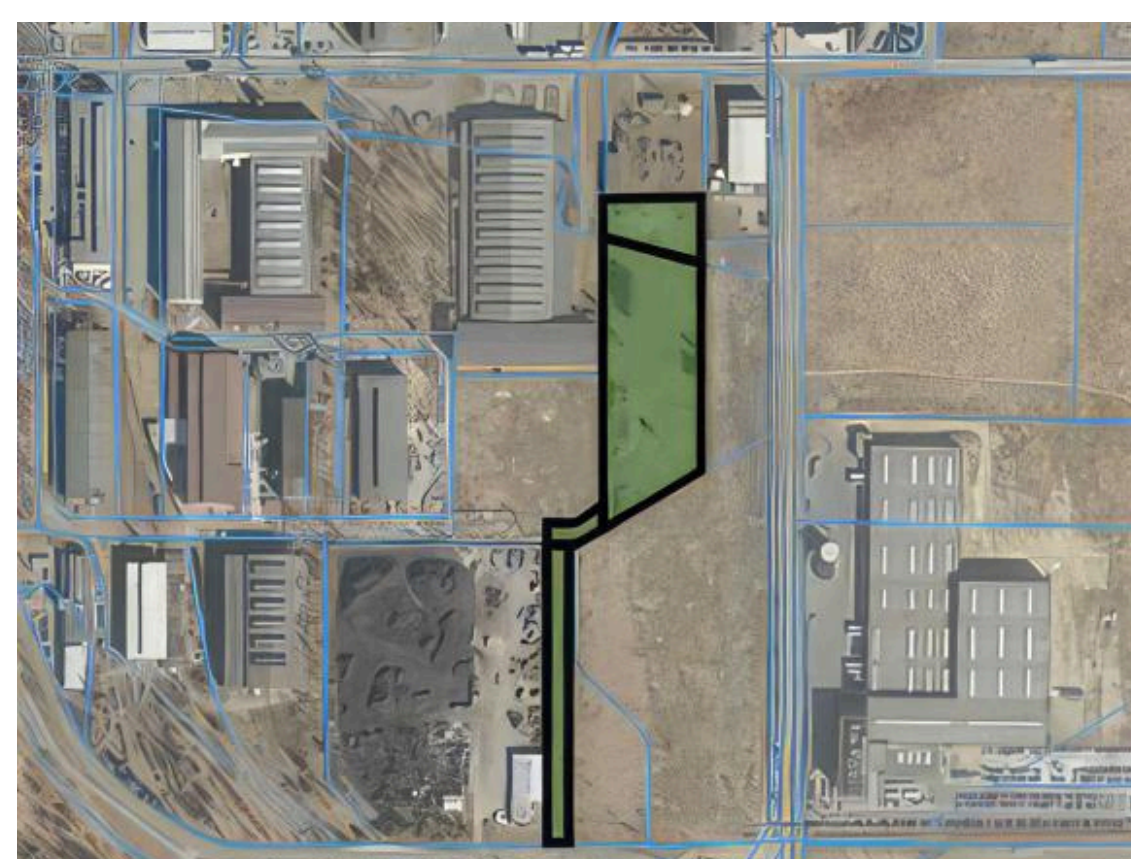
DZIAŁKI 2/730, 2/275, 2/259, 2/373

obręb nr 302
ul. Bojemskiego
pow. łączna 16 479 m.kw



OPIS

Nieruchomość gruntowa stanowiąca działki nr **2/730, 2/275, 2/259, 2/373** o łącznej powierzchni **16 479 m. kw**, obręb 302 zlokalizowana jest w strefie ekonomicznej pośredniej m. Częstochowy - dzielnica Zawodzie - Dąbie, w obrębie terenów zabudowy przemysłowej o charakterze produkcyjno-usługowym. Na działkach zlokalizowane są słupy wysokiego napięcia. Działki objęte są studium o przeznaczeniu PU- zabudowa produkcyjno-usługowa.



STAN PRAWNY

Użytkownik Wieczysty- RFG S.A.
Właściciel gruntu- Skarb Państwa

MEDIA

Działki posiadają bezpośredni dostęp do następującej sieci infrastruktury technicznej:

- energia elektryczna
- wodociąg

Na sąsiedniej działce dostęp do:

- kanał sanitarny
- gaz
- sieć ciepłownicza

CENA WYWOŁAWCZA 390.000,0 ZŁ

KONTAKT

Regionalny Fundusz Gospodarczy S.A.
ul. Aleja Pokoju 44, Częstochowa
+48 34 363 91 83

rfgsa@rfgsa.pl

www.rfgsa.pl

DZIAŁKI NR 87 ORAZ 88

obręb nr 383
ul. Kucelin Łąki
pow. 0,2548 ha



OPIS

Nieruchomość gruntowa, zabudowana o pow. 0,2548 ha, Działki zabudowane są budynkiem mieszkalnym, murowano-drewnianym, parterowym, niepodpiwniczonym oraz budynkiem niemieszkalnym murowanym z pustaka żużlowego, parterowym, krytym papą. Z działki nie istnieje bezpośredni dostęp do drogi publicznej. Przedmiotowa działka znajduje się na terenie oznaczonym w MPZP jako ZL- lasy, dopuszcza się remonty i modernizację istniejącej zabudowy.

UWAGA: Budynek mieszkalny od strony południowej wykracza częściowo na teren działki sąsiedniej.



STAN PRAWNY

Właściciel nieruchomości- RFG S.A.

MEDIA

Działki posiadają dostęp do następującej sieci infrastruktury technicznej:

- energia elektryczna
- wodociąg
- kanał sanitarny

CENA WYWOŁAWCZA 90.000,00 ZŁ

KONTAKT

Regionalny Fundusz Gospodarczy S.A.
ul. Aleja Pokoju 44, Częstochowa
+48 34 363 91 83

rfgsa@rfgsa.pl

www.rfgsa.pl



KONTAKT



Przedmiot przetargu można oglądać w terenie oraz zapoznać się z dokumentacją w siedzibie Regionalnego Funduszu Gospodarczego S. A. w Częstochowie przy Al. Pokoju nr 44, po uprzednim uzgodnieniu terminu.

Informacji udziela
p. Małgorzata Bartnik

tel. 698 386 956

tel. 34 363 91 83

e-mail: malgorzata.bartnik@rfgsa.pl