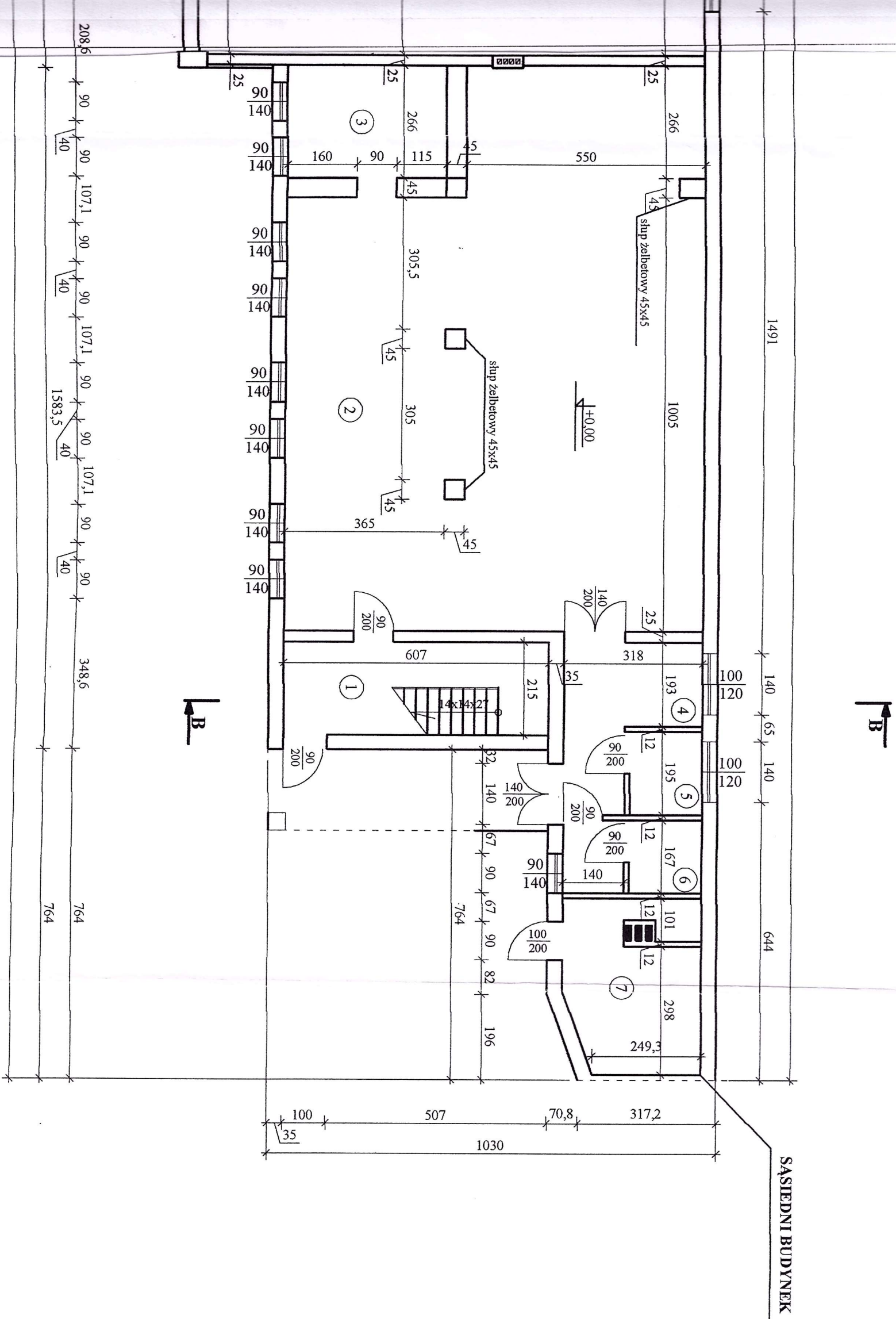


RZUT PARTERU INWENTARYZACJA skala 1:100



SĄSIEDNI BUDYNEK

1	komunikacja
13,05m ²	łazie

8	warsztat
135,95m ²	pos. betonowa

2	sala wykładowa
113,64m ²	podłoga MDF

9	sklep
67,64m ²	pos. betonowa

3	pos. socjalne
9,07m ²	podłoga MDF

10	warsztat
20,10m ²	pos. betonowa

4	szatnia
6,15m ²	terakota

11	komunikacja
7,73m ²	pos. betonowa

5	toaleta
3,23m ²	terakota

12	warsztat
18,61m ²	pos. betonowa

6	toaleta
3,34m ²	terakota

14	po. techniczne
3,48m ²	pos. betonowa

135,43m ²	RAZEM
----------------------	-------

13	po. techniczne
8,66m ²	pos. betonowa

7	kotłownia
12,06m ²	pos. betonowa

15	komunikacja
10,45m ²	terakota

16	pos. socjalne
10,63m ²	pos. betonowa

17	toaleta
2,04m ²	terakota

18	łazienka
3,19m ²	terakota

19	pos. usługa
21,71m ²	wykładzina

20	pos. usługa
14,40m ²	wykładzina

21	pos. usługa
19,90m ²	wykładzina

22	pos. usługa
15,23m ²	wykładzina

97,55m ²	RAZEM
---------------------	-------

1. Pomieszczenia oznaczone (nr od 15 do 22) usługa pow. 97,55m²
2. Pomieszczenia oznaczone (nr od 9 do 14) sklep i serwis piarek pow. 126,22m²
3. Pomieszczenie oznaczone (nr 8) warsztat pow. 135,95m²
4. Pomieszczenia oznaczone (nr od 2 do 6) sala wykładowa z zapleczem socjalnym pow. 135,43m²
5. Pomieszczenie oznaczone (nr 1) komunikacja parteru pow. 13,05m²
6. Pomieszczenie oznaczone (nr 7) kotłownia pow. 12,06m²

FIRMA USŁUGOWO-BUDOWLANA "DUET" S.C. J. TREDDER & J. ZIELIŃSKI	
84-300 Leśbork, ul. Koszka 61/2 tel/fax (0-59) 862-32-35, tel.kom. 0606 37 93 93	
NAZWA I ADRES OBIEKTU BUDOWL.	NADLEŚNICTWO LEŚBORK - BUDYNEK ZAPLECZA
PRZEDMIOT RYS.	I ARMII WOJSKA POLSKIEGO 32
SKALA:	RZUT PARTERU
OPRACOWANIE:	nr uprawnień: Data: Podpis: 2
	mgr inż. Jan Tredder UAN/8346/97/1/89 08.2007r. <i>J. Tredder</i>