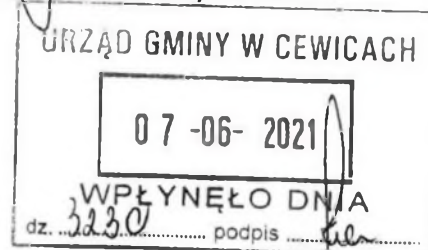


Temat: Przypomnienie w sprawie odbudowy linii kolei dla połączeń SKM z miejscowości Cewice do Lęborka/ Gdyni/ Gdańska

Nadawca:

Data: 04.06.2021, 09:14

Adresat: sekretariat@cewice.pl



Zmiana wniosku

Proponuję aby składy obsługiwały nowy przystanek "Cewice Osiedle Na Wzgórzu".

Początkowo nie budowano by nowego odcinka torowiska. Dodaję schemat.

Pozdrawiam,

Adam

----- Forwarded message -----

Od: ,

Date: pt., 22 mar 2019 o 15:38

Subject: Petycja w sprawie odbudowy linii kolei dla połączeń SKM z miejscowości Cewice do Lęborka/ Gdyni/ Gdańska

To: <sekretariat na s. cewice.pl>

Urząd Gminy Cewice

Szanowna Pani/ Pan

Wójt

Gmina Cewice

Szanowni P. Radni Gminy

Petycja w sprawie odbudowy linii kolei dla połączeń SKM z miejscowości Cewice do Lęborka/ Gdyni/ Gdańska poprzez nową łącznicę

Wnoszę o zamieszczenie petycji w BIP zgodnie z ustawą.

Szanowni Państwo,

Polska jest krajem w którym zaobserwowano największą w skali kontynentu likwidację linii kolei. Jako ekonomiści obserwujemy że często te likwidacje doprowadziły do pauperyzacji, ubożenia całych regionów w otoczeniu aglomeracji. Odpływ ludności jest znaczny, warunki dojazdu do centrów aglomeracji odległych o 20-30 km są na poziomie najuboższych krajów świata. Czas przejazdu i jakość podróży środkiem transportu (brak możliwości np. pracy biurowej w pojeździe transportu) zmusza osoby zamożne i wykształcone do wyprowadzki z gminy.

Wokół Trójmiasta wraz z uruchomieniem linii spalinowej kolei SKM do Kartuz i Kościerzyny obserwuję że ok. 4 mln podróżnych rocznie wybrało podróże po odtworzonej linii kolej

podmiejskiej PKM- już kilka lat po jej odbudowie. Obecnie planuje się odtworzenie linii z Kartuz do Sierakowic.

W przypadku gminy Cewice obserwuję że linię kolei niedawno naprawiano dla celów dowozu do jednostki wojskowej. Czuję jako ekonomista że możnaby wykorzystać ten wielodziesięciomilionowy majątek w lepszym stopniu. Wiem że odbudowa linii kolei pasażerskiej także na teren gminy Cewice doprowadziłaby do rozwoju gminy i sądzę iż odbudowa tej kolei pasażerskiej poprzez budowę zupełnie nowej bocznicy/ łącznicy do centrum m. Cewice powinna być najważniejszym zadaniem samorządu gminy Cewice.

Identyfikuję potrzebę szybkiego dojazdu do Trójmiasta korytarzem przez przez Wejherowo.

Budowa łącznicy do centrum Cewic pozwoliłoby na:

1. uruchomienie wahadła Cewice Centrum- Lębork dowożącego pasażerów na kolej SKM i pociągi pospieszne w relacji do Gdańska. Linię do Maszewa Lęb. zamknięto dla pasażerów dnia 31 maja 1980. Kolej po budowie łącznicy dotarłaby do centrum Cewic.

2. zwiększenie rentowności połączeń kolei SKM z Gdańska do Lęborka dzięki potokowi podróży do miejscowości Cewice. Większa rentowność tych połączeń oznaczałaby większą ich ilość.

Niemniej- wymaga to naprawy 12 km istniejącego już torowiska z Lęborka do mostu za Maszewem Lęborskim i budowy ok. 2 do 3 kilometrów nowego toru do centrum miejscowości Cewice, aby poprawić błędy przy projektowaniu tej linii kolei ok. 1900-1902, a więc ok. 117 lat temu.

Możliwa jest poprawa parametrów linii kolei na trasie Lębork- Maszewo Lęb.- most w lesie (12 km toru) wraz z nową łącznicą (2 do 3 km).

Odbudowa linii mogłaby polegać na zmianie jej przebiegu od miejscowości Maszewo Lęb. nowym torowiskiem do centrum Cewic.

Potrzebna jest inwestycja w budowę 2 do 3 km łącznicy do centrum Cewic aby uczynić czas dojazdu z gminy Cewice do Gdyni i Gdańska p. Lębork- bardziej atrakcyjnym. Proponuję by bieg linii zmieniono prowadząc ją nowym przebiegiem w kierunku centrum Cewic. Wiele profili łuków na istniejącym odcinku 12 km obecnej linii mogłoby być złagodzonych/ zmienionych celem podniesienia prędkości handlowej do 80-100 km/ godz. Proponuję by inwestorem stała się gmina Cewice lub spółka PKM S.A.- na zlecenie gminy Cewice, lub inny zarządca infrastruktury kolei.

Po budowie łącznicy jest możliwe aby pociągi SKM w relacji z Gdańska/ Lęborka połączone z

wahadłem do Cewic kursowały w porannym szczycie np. co 60 minut. Przy poprawnie działającej kolei SKM byłoby to możliwe aby dotrzeć z miejscowości Cewice do Gdyni w czasie 55 minut poc. pospiesznym oraz 75-80 minut poc. SKM.

Wnoszę petycję by gmina rozważyła opisane w liście potrzeby przewozowe oraz aby wpisała te propozycje do swoich planów strategicznych i planu miejscowego gminy. Wnoszę aby gmina wystąpiła do różnych organów (UMWP, PKP PLK) o uwzględnienie tej propozycji w planie transportowym i w różnych planach i strategiach. Wnoszę aby gmina znalazła podmiot w drodze przetargu który zaplanuje przebieg odnogi kolei do centrum miejscowości Cewice i aby przygotowała się do realizacji takiej inwestycji. Większość infrastruktury istnieje poza ok. 15 % długości całego torowiska - brakuje po prostu fragmentu do centrum Cewic.

Proponowana lista przystanków SKM z kilometrażem:

Lębork (przesiadka na SKM)

0,405

Lębork Elewator (SKM)

1,323

Lębork Dretowo (SKM)

2,483

Osowo Lęborskie (SKM)

8,376

Maszewo Lęborskie (SKM)

11,095

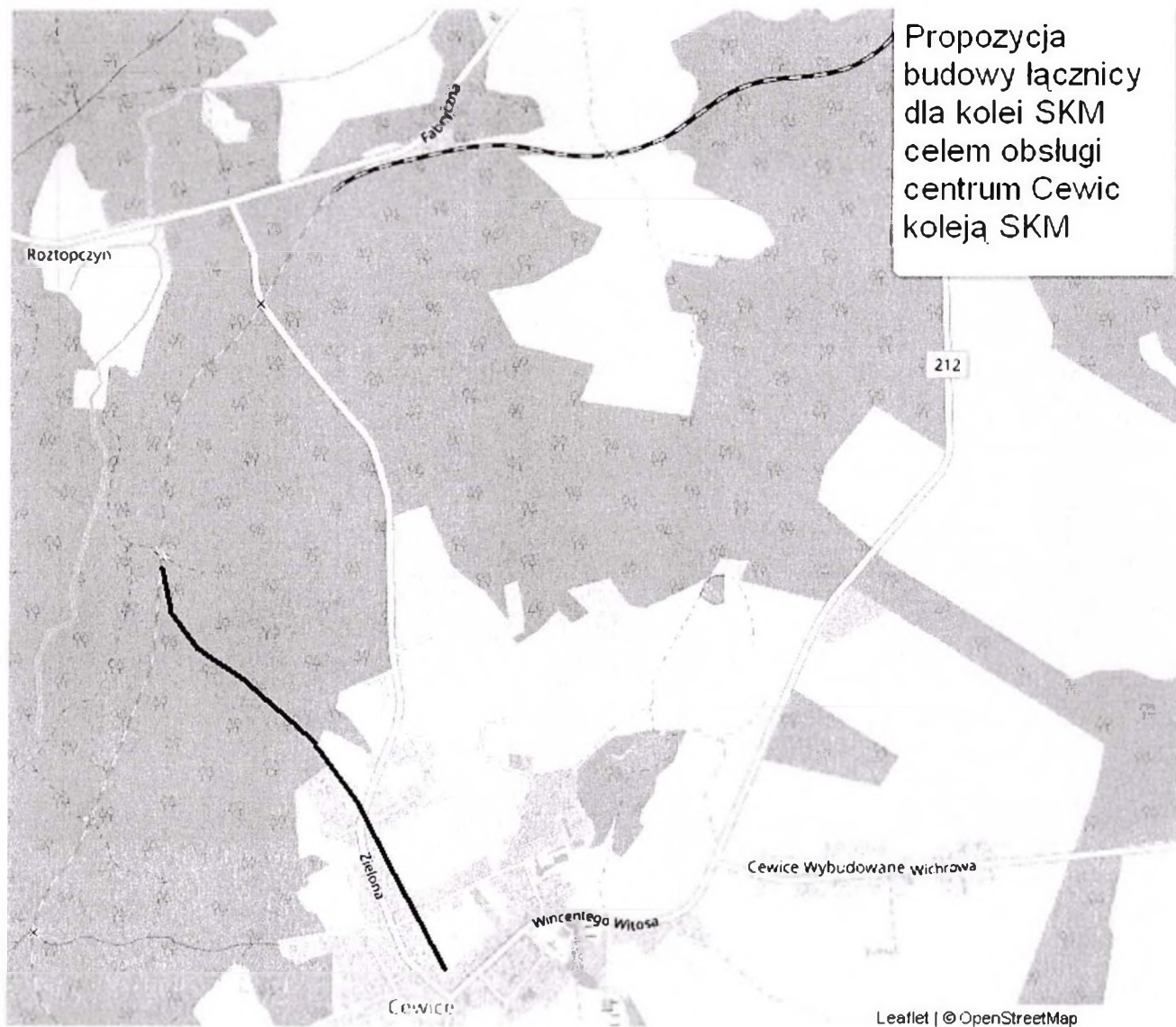
Cewice Centrum SKM

kilometraż całości linii: około 13 do 14 km

Z szacunkiem,

Załączniki: 2 grafiki przebiegu proponowanej łącznicy

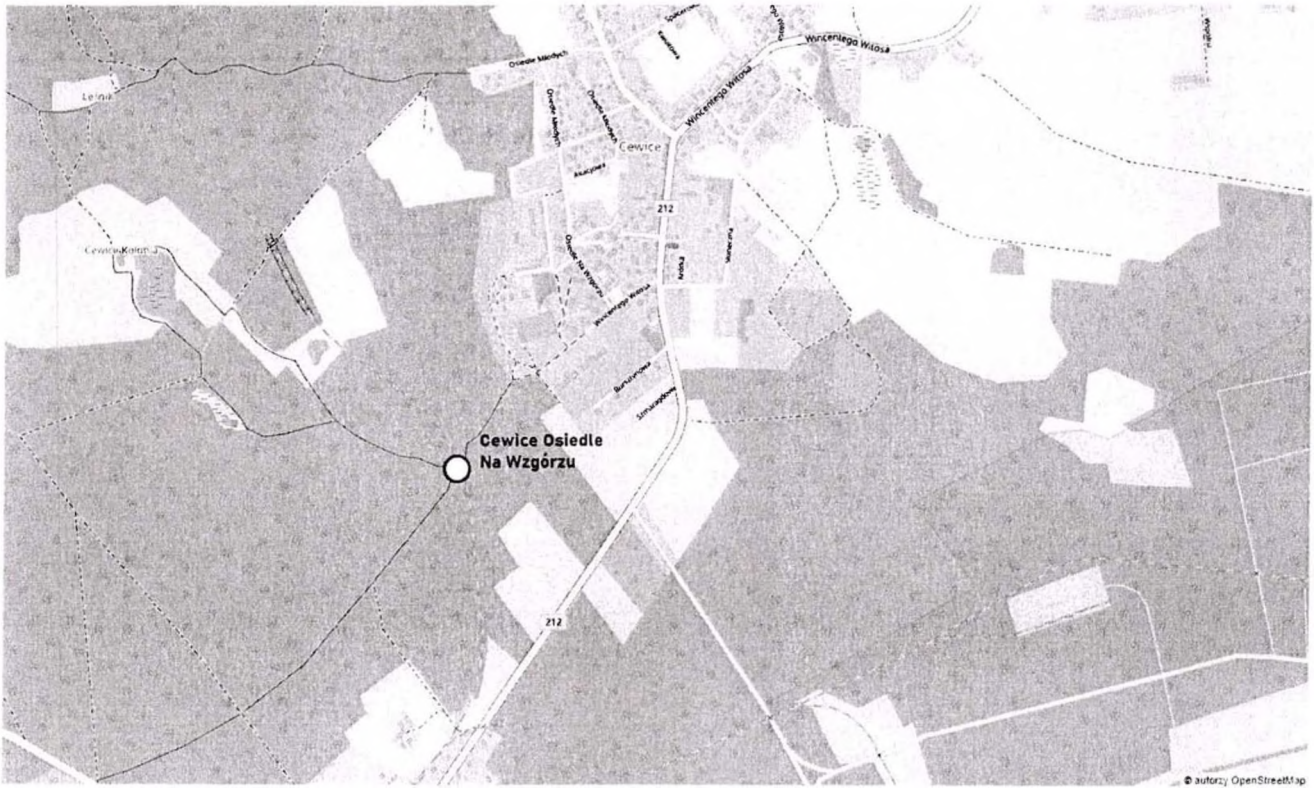
--



cewice2.PNG



— cewice1a.png



Załączniki:

cewice1.PNG	107 KB
cewice2.PNG	103 KB
cewice1a.png	407 KB