

# **Omówienie zakresu sporządzania map konceptyjnych sieci oraz sposobu przedstawiania sieci**

**Warszawa, 12-13 grudnia 2017 r.**

## Agenda

- 1 Źródła danych o istniejącej infrastrukturze telekomunikacyjnej
- 2 Potencjalne powielenia z siecią RSS
- 3 Wynik weryfikacji powielonych przebiegów w Konkursie II
- 4 Propozycje zawartości załączników do WOD

# Źródła danych o istniejącej infrastrukturze telekomunikacyjnej

## System Informacyjny o Infrastrukturze Szerokopasmowej (SIIS)

Źródłem danych referencyjnych mogą być dane z inwentaryzacji infrastruktury i usług telekomunikacyjnych przeprowadzanej przez UKE.

Zbierane dane od przedsiębiorców telekomunikacyjnych nie odzwierciedlają jednak faktycznego przebiegu sieci światłowodowych, a jedynie relacje pomiędzy węzłami telekomunikacyjnymi.

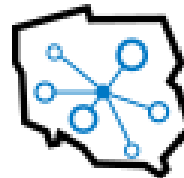
Dostęp do danych:

API: <https://danepubliczne.gov.pl/dataset/system-informacyjny-o-infrastrukturze-szerokopasmowej-api>

Instrukcja do API: <https://siis-api.itl.waw.pl/doc/>

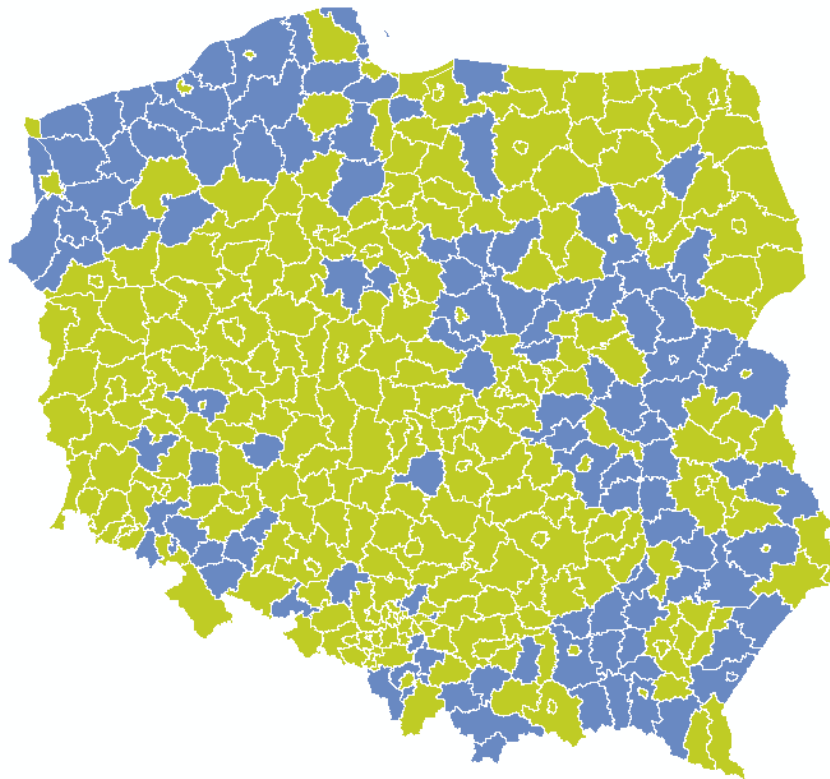


Sprawdź  
adres



**DanePubliczne**  
.gov.pl

# Krajowa baza danych geodezyjnej ewidencji sieci uzbrojenia terenu



\*kolor niebieski - powiaty posiadające K-GESUT.

Źródło:UKE

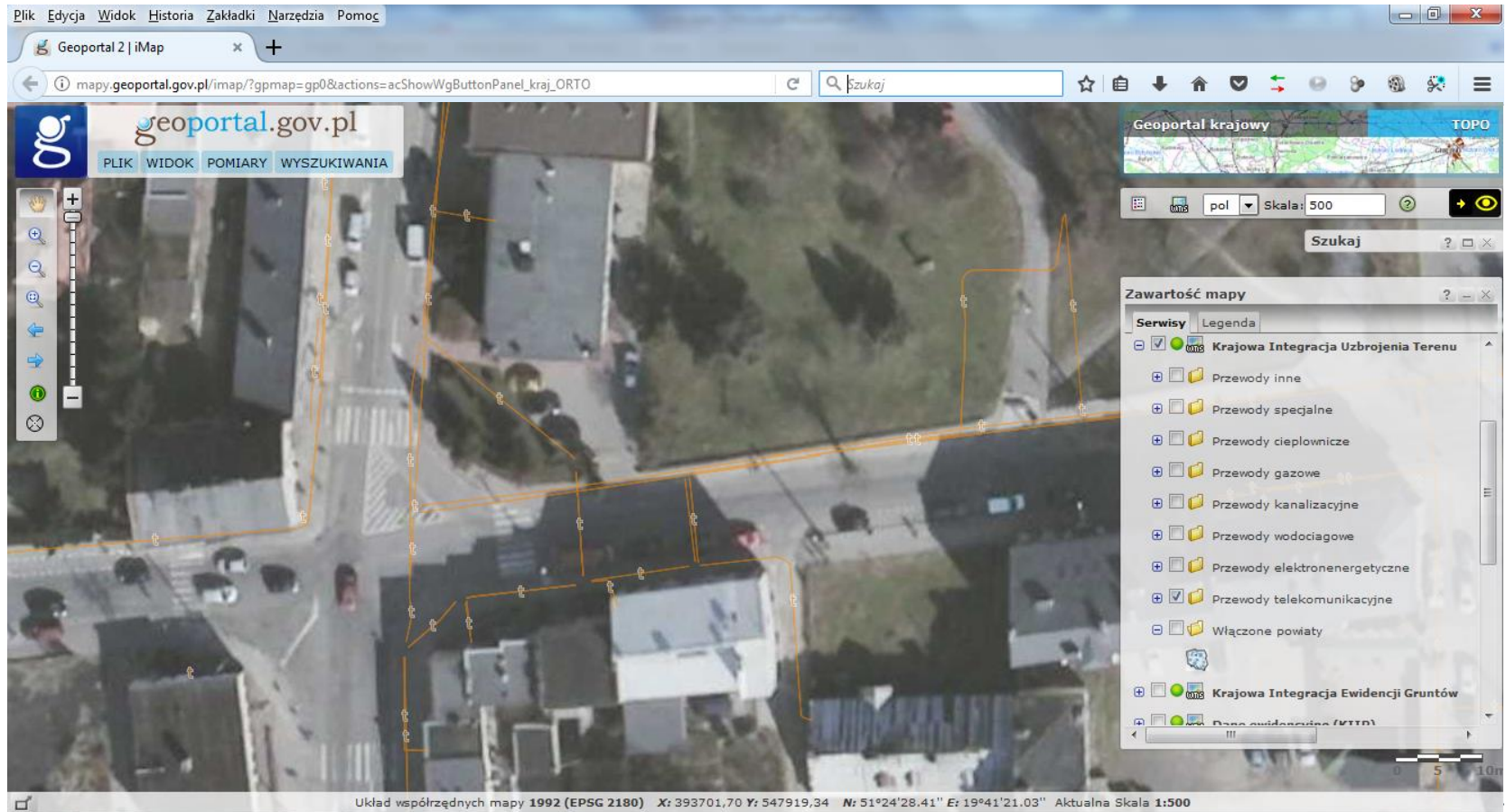


SUPT	przewód telekomunikacyjny				
Baza danych wykorzystywana do pozyskania obiektu					
baza danych GESUT					
Uwagi					
Wartości RGB: 255, 145, 0.					
Znak kartograficzny					
Elementy znaku kartograficznego					
	geometria obiektu:	Wymiary w skali			
	linia	1:500	1:1000	1:2000	1:5000
	grubość linii	0,18	0,18	0,13	0,13
	tekst	1,8	1,8	1,8	1,8

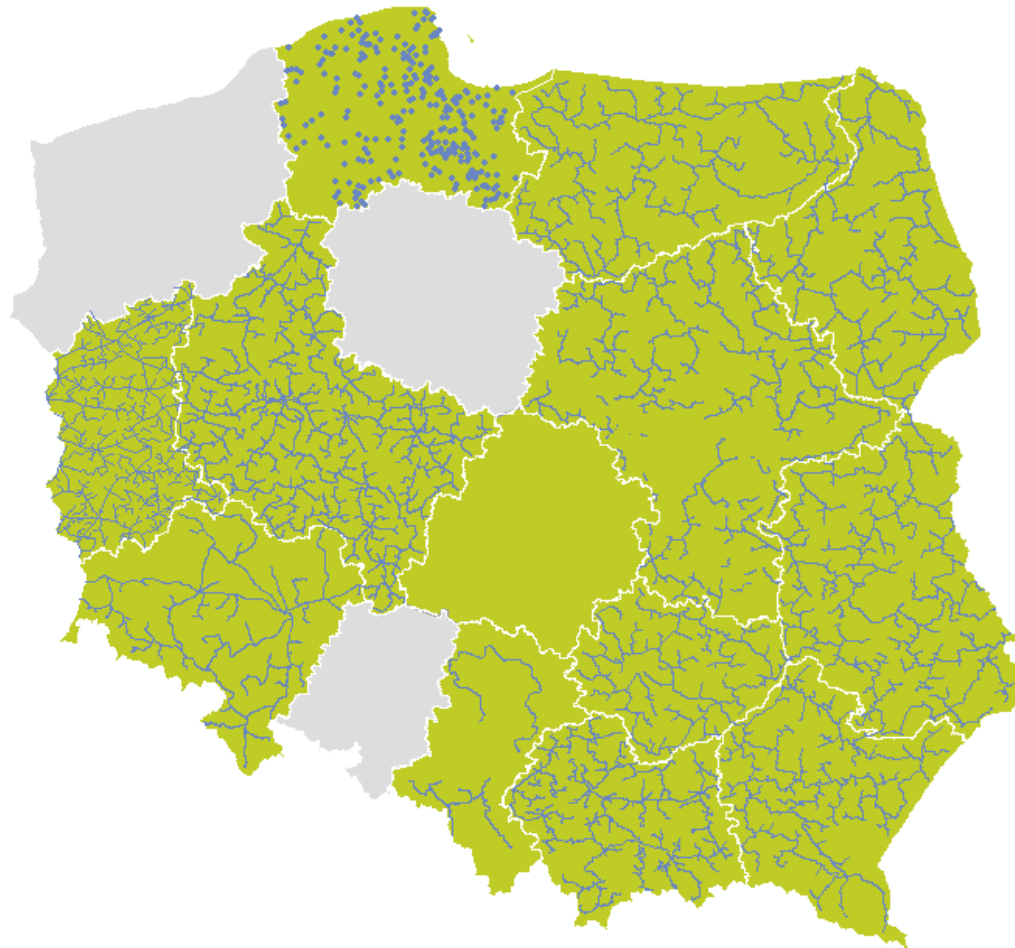
## Krajowa baza danych geodezyjnej ewidencji sieci uzbrojenia terenu



## Krajowa Integracja Uzbrojenia Terenu



## Regionalne sieci szerokopasmowe (RSS)





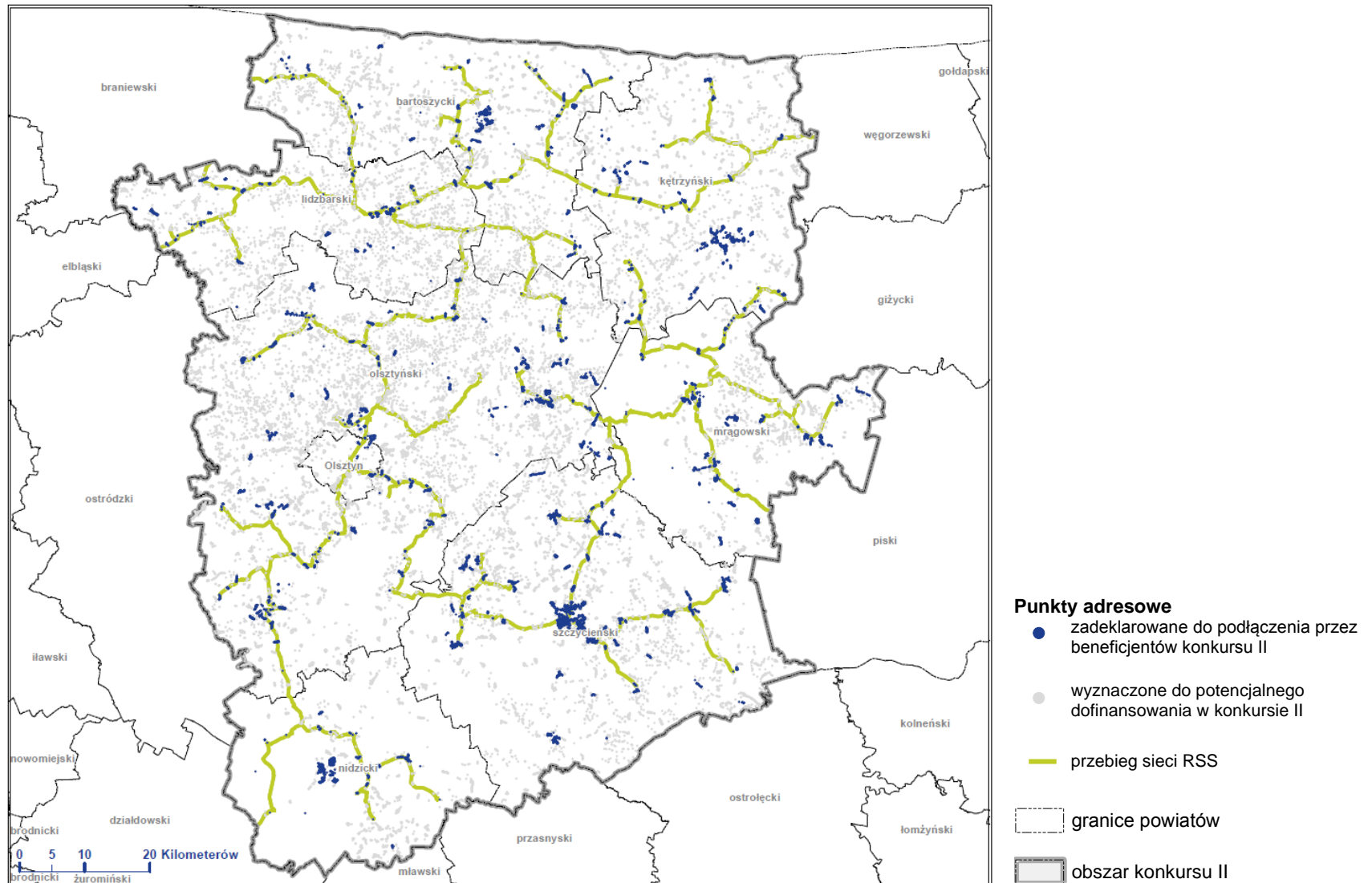
## Regionalne sieci szerokopasmowe (RSS)

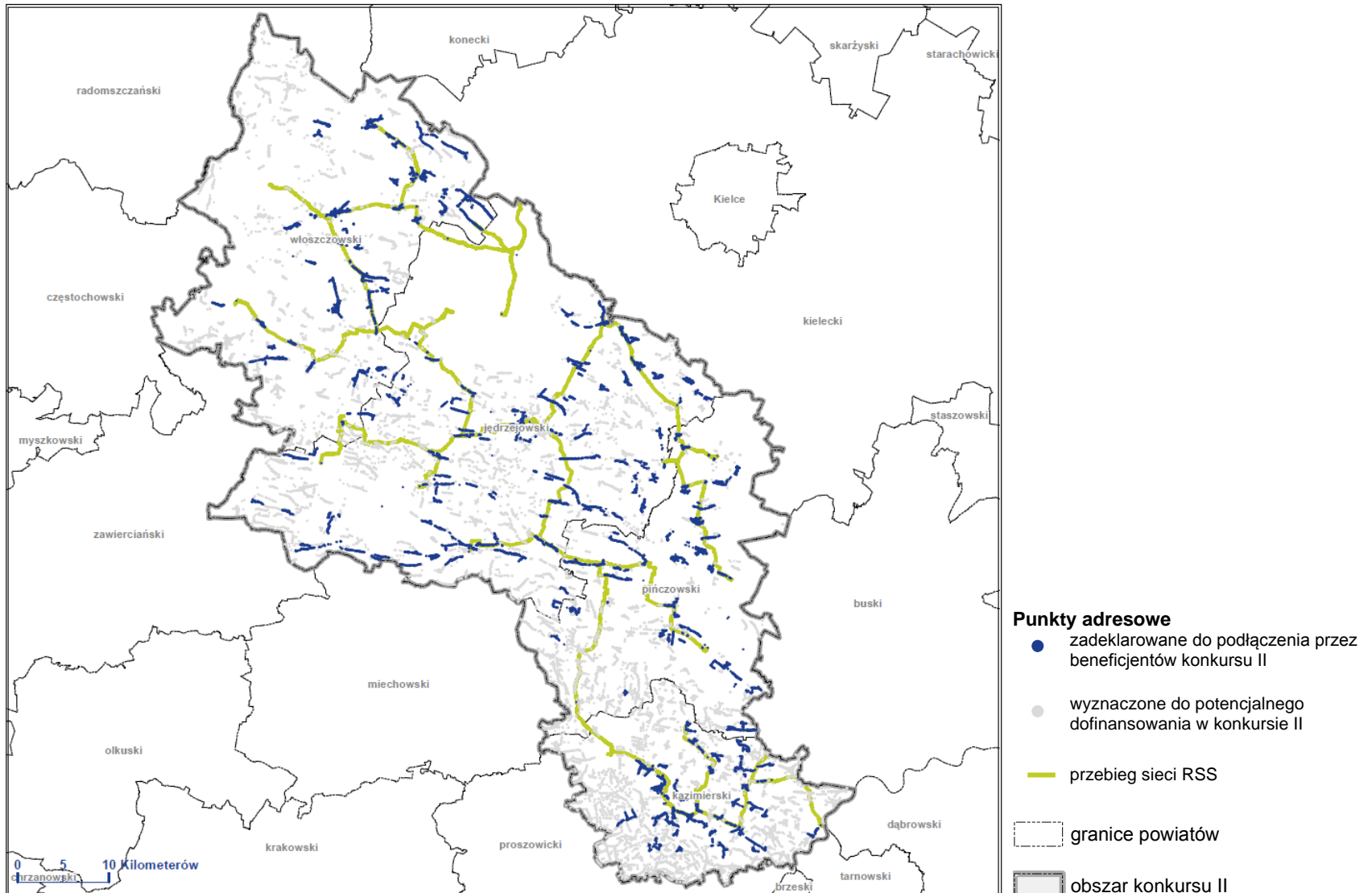
typ	typ	woj. dolnośląskie	woj. kujawsko-pomorskie	woj. lubelskie	woj. lubuskie	woj. łódzkie	woj. małopolskie	woj. mazowieckie	woj. opolskie	woj. podkarpackie	woj. podlaskie	woj. pomorskie	woj. śląskie	woj. świętokrzyskie	woj. warmińsko-mazurskie	woj. wielkopolskie	woj. zachodniopomorskie
Kable RSS	linia	X	bd.			bd.	X		bd.		X		X		X	X	bd.
Węzły	punkt	X	bd.	X	X	bd.	bd.	X	bd.	X	X	X	X	X	X	X	bd.
Studnie/zasobniki	punkt		bd.	X		bd.	bd.	X	bd.	X	X			X		X	bd.
Złącza optyczne	punkt		bd.			bd.	bd.		bd.	X				X			bd.
Kanalizacja	linia		bd.	X		bd.	bd.	X	bd.	X	X			X		X	bd.

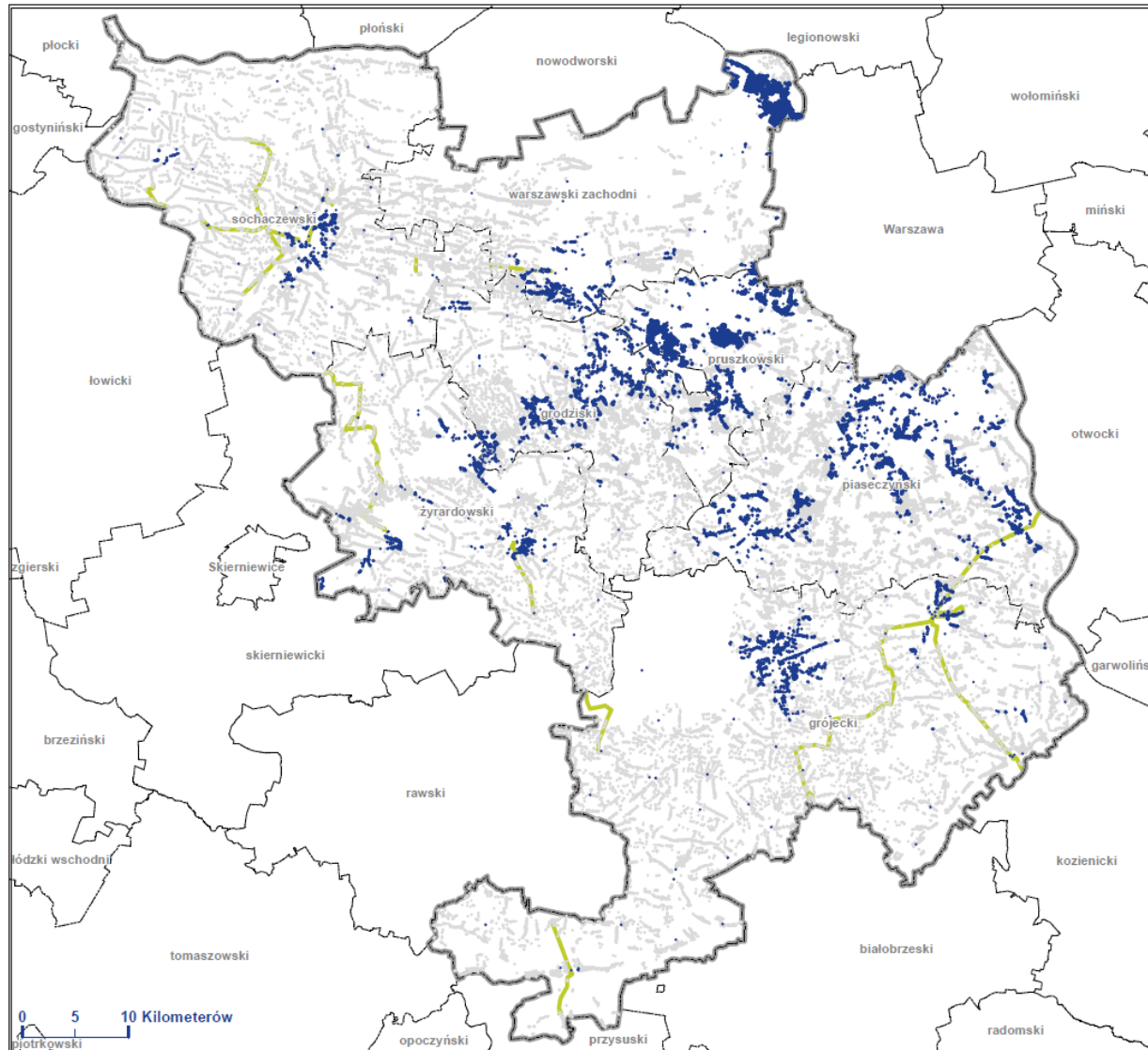
<https://cppc.gov.pl/programy/popc-2/po-polska-cyfrowa-1-1/nabor-wnioskow-popc-1-1-drugi-konkurs/>

Lp.	Nazwa dokumentu	Wersja z dnia
1.	<b>Dane dotyczące infrastruktury Regionalnych Sieci Szerokopasmowych</b> Dane mają charakter pomocniczy i informacyjny. Najbardziej aktualne dane w sprawie lokalizacji węzłów i ich funkcjonowania posiadają właściciele infrastruktury lub operatorzy infrastruktury (samorządy województw lub wyłonione podmioty).	2017-01-24

# Przykłady wykorzystania sieci RSS







**Punkty adresowe**

● zadeklarowane do podłączenia przez beneficjentów konkursu II

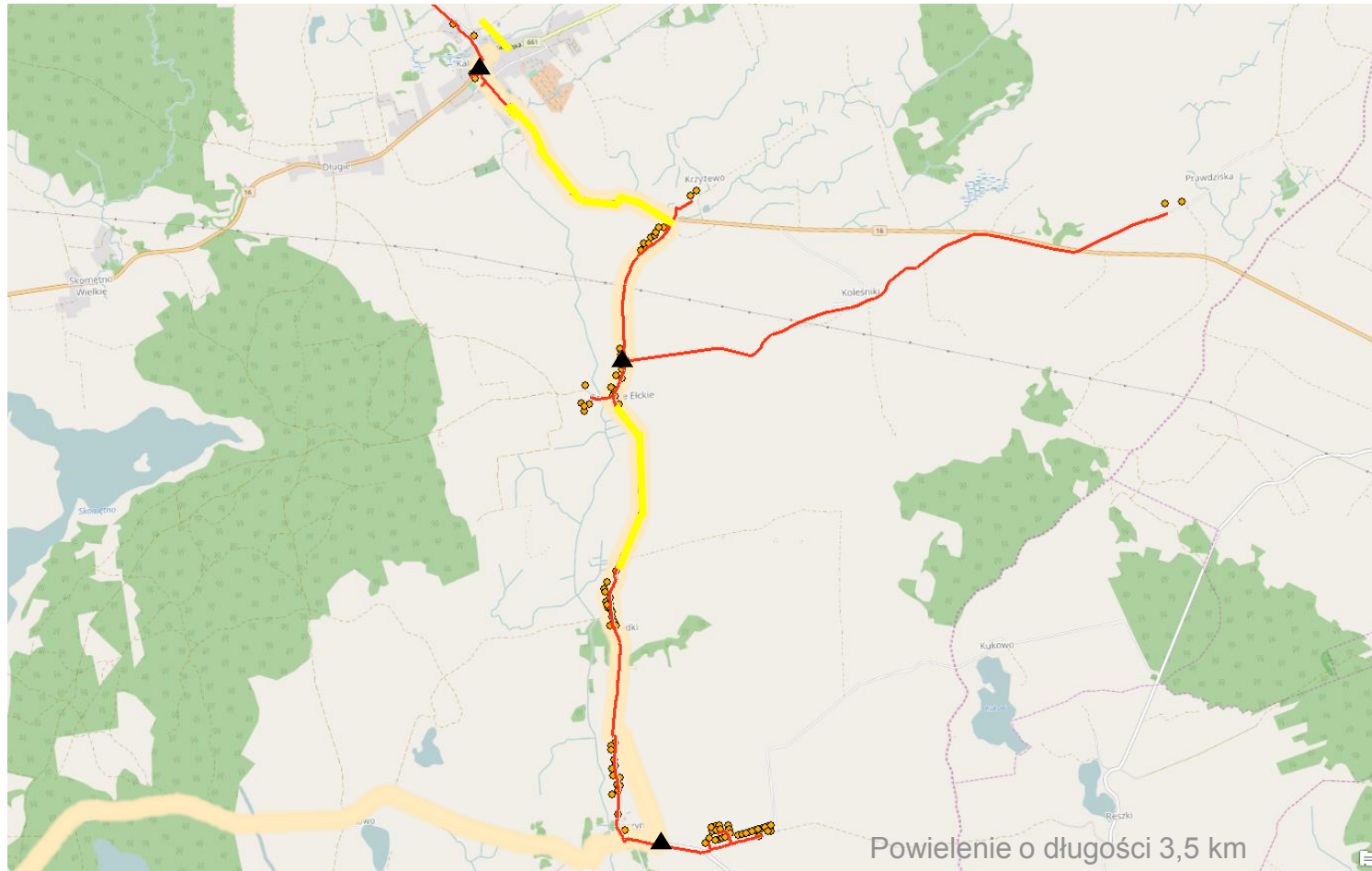
● wyznaczone do potencjalnego dofinansowania w konkursie II

— przebieg sieci RSS

--- granice powiatów

■ obszar konkursu II

# Przykłady potencjalnego powielenia sieci RSS

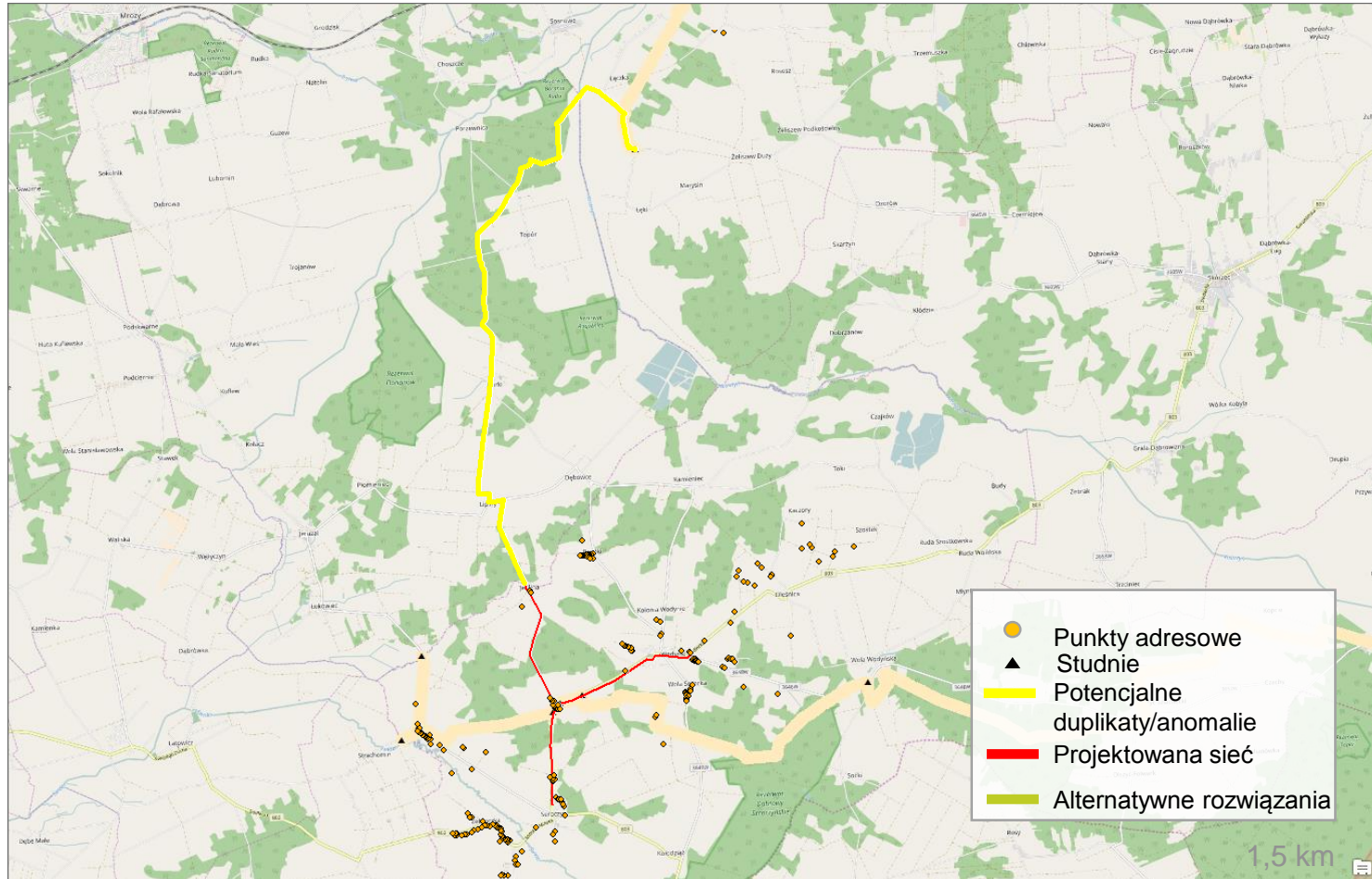




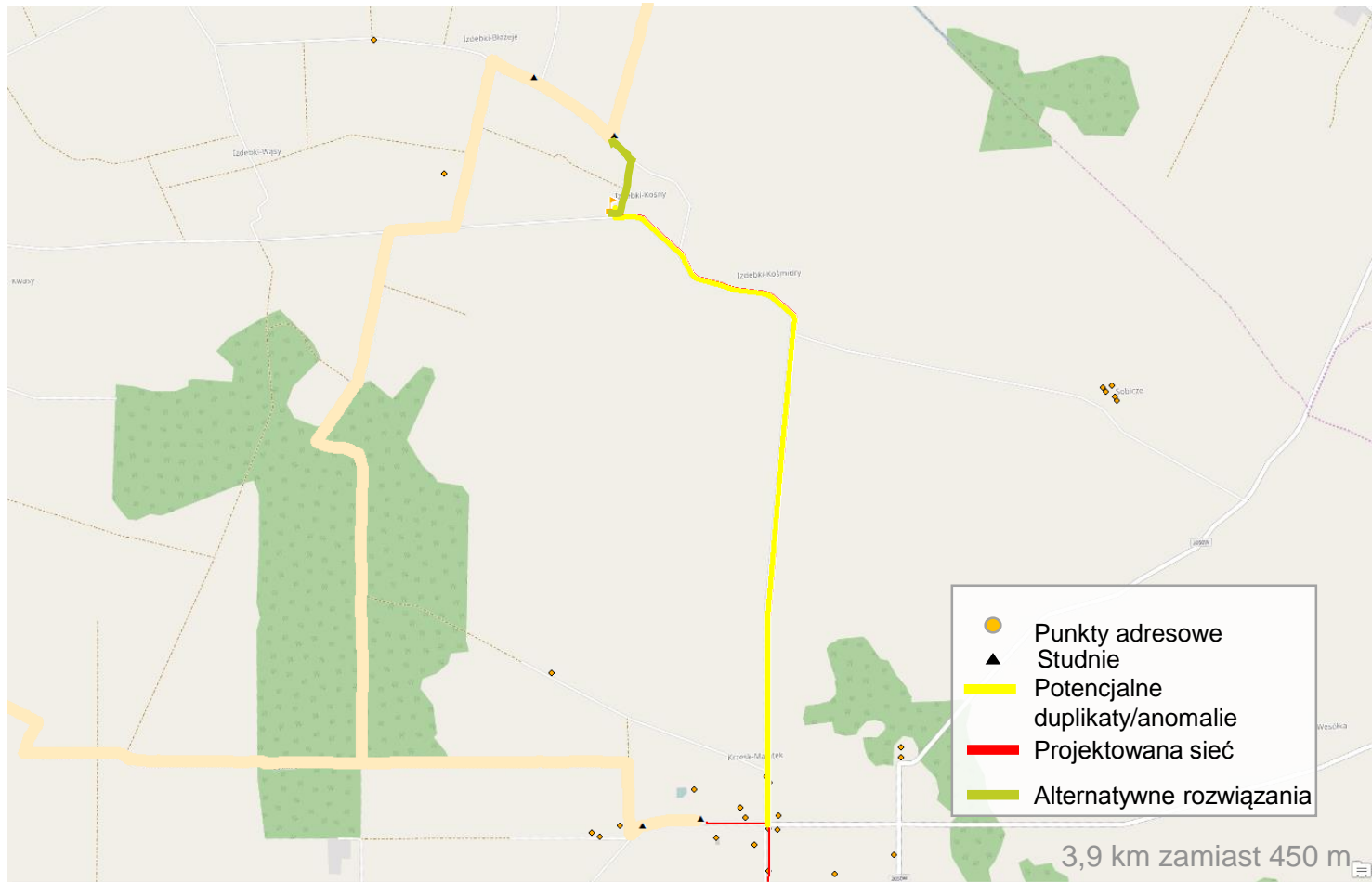
Potencjalne powielenie sieci, a punkty adresowe LTE



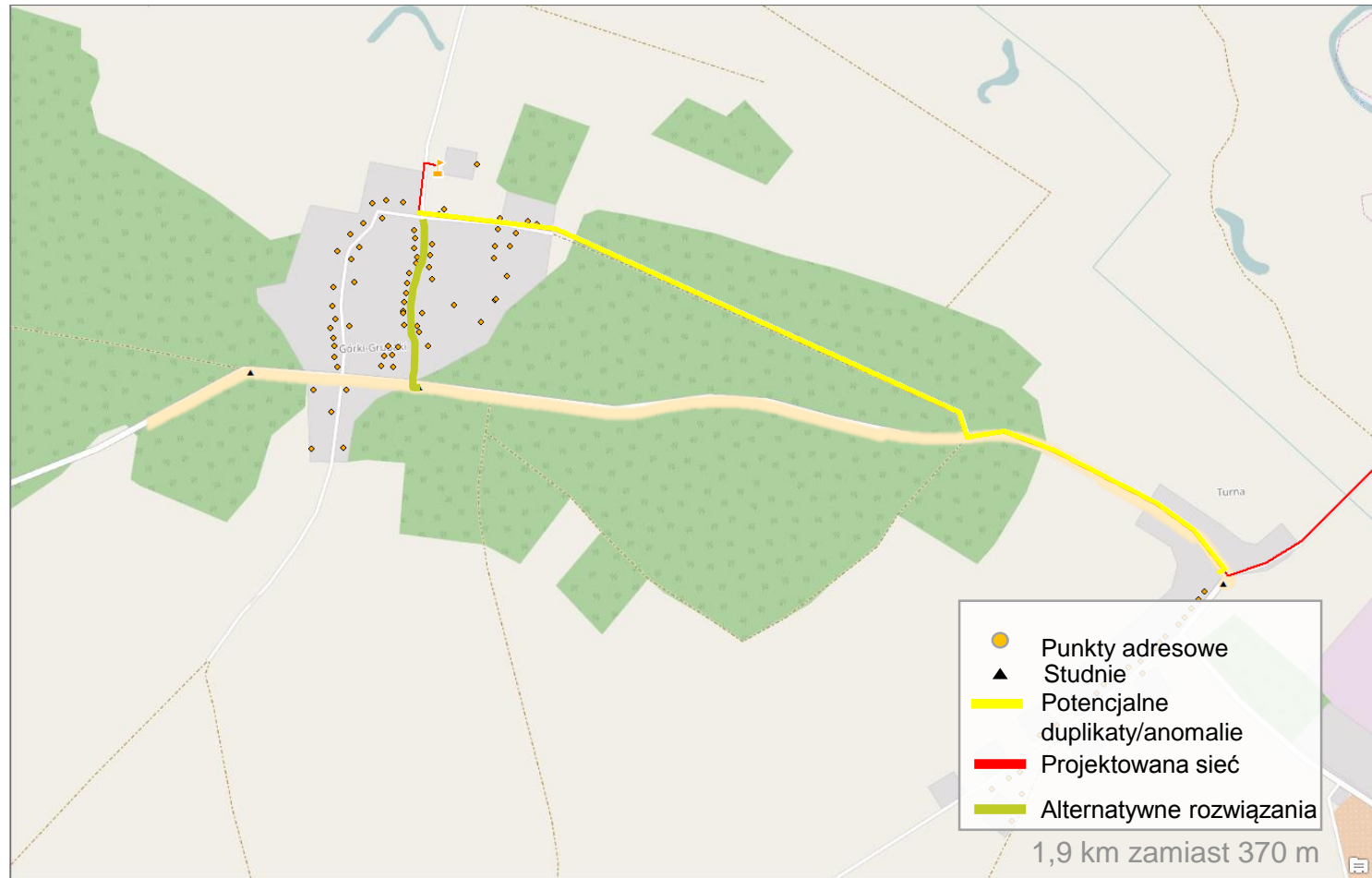
# Inne przykłady nieprawidłowego wykorzystania RSS



Nadmiarowa sieć łącząca RSS



Możliwość bliższego przyłączenia do sieci RSS



Możliwość znalezienia bliższego, łatwiej dostępnego przyłączenia do sieci RSS

## Propozycje zawartości załączników \*.shp do WOD

Lp.	Nazwa warstwy	Typ	Atrybut [typ]	Uwagi
1.	<b>Budynek w zasięgu sieci</b>	●	Zgodne z kolumnami określonymi w załączniku nr 4 do WoD	
2.	<b>Nadajnik radiowy z antenami</b>	●	<b>Azymut</b> [number (stopnie)], <b>Moc EIRP</b> [number (W)], <b>Pasmo radiowe</b> [number (GHz)], <b>Przepustowość upstream</b> [number (Mb/s)], <b>Przepustowość downstream</b> [number (Mb/s)] , <b>Szerokość kanału</b> [number (MHz)], <b>Własność</b> [wybudowana, przebudowana, wydzierżawiona, wykupiona], <b>Wysokość zawieszania anteny</b> [number (m)]	Wysokość zawieszenia anteny liczona do jej środka elektrycznego
3.	<b>Punkt elastyczności</b>	●		
4.	<b>Punkt styku</b>	●	<b>Przepustowość downstream</b> [number (Gb/s)], <b>Przepustowość upstream</b> [number (Gb/s)]	
5.	<b>Węzeł</b>	●	<b>Przepustowość downstream</b> [number (Gb/s)], <b>Przepustowość upstream</b> [number (Gb/s)], <b>Warstwa sieci</b> [szkieletowy, dystrybucyjny, dostępowy], <b>Własność</b> [wybudowana, przebudowana, wydzierżawiona, wykupiona]	Z węzłem powinny być powiązane linie kablowe lub bezprzewodowe

## Propozycje zawartości załączników \*.shp do WOD

Lp.	Nazwa warstwy	Typ	Atrybut [typ]	Uwagi
6.	Wieża lub maszt	●	<b>Własność</b> [wybudowana, przebudowana, wydzierżawiona, wykupiona] <b>Wysokość</b> [number]	
7.	Linia bezprzewodowa	—	<b>Warstwa sieci</b> [szkieletowa, dystrybucyjna, dostępowa], <b>Własność linii</b> [wybudowana, przebudowana, wydzierżawiona, wykupiona], <b>Pasmo radiowe</b> [number (GHz)], <b>Przepustowość upstream</b> [number (Gb/s)], <b>Przepustowość downstream</b> [number (Gb/s)], <b>Szerokość kanału</b> [number (MHz)],	
8.	Linia kablowa	—	<b>Medium</b> [światłowodowa, współosiowa miedziana, parowa miedziana], <b>Przepustowość downstream</b> [number (Gb/s)] <b>Przepustowość upstream</b> [number (Gb/s)], <b>Warstwa sieci</b> [szkieletowa, dystrybucyjna, dostępowa], <b>Własność linii</b> [wybudowana, przebudowana, wydzierżawiona, wydzierżawiona wybudowana ze środków publicznych, wykupiona],	Przepustowość powinna uwzględniać zarówno pasywa linii jak i aktywa do których jest podłączona

## Propozycje zawartości załączników \*.shp do WOD

Lp.	Nazwa warstwy	Typ	Atrybut [typ]	Uwagi
9.	Przyłącze do gospodarstwa domowego	—		Koszt niekwalifikowalny Warstwa opcjonalna
10.	Trakt	—	<b>Rodzaj traktu</b> [kanalizacja doziemna/podbudowa słupowa], <b>Własność traktu</b> [wybudowana, przebudowana, wdzierżawiona, wdzierżawiona wybudowana ze środków publicznych, wykupiona]	
11.	Usługa transmisji danych	—	<b>Przepustowość downstream</b> [number (Gb/s)] <b>Przepustowość upstream</b> [number (Gb/s)], <b>Własność infrastruktury</b> [słownik: wybudowana ze środków publicznych, inna],	Wykupiona usługa pomiędzy węzłami/punktami. Przebieg linii może być prosta pomiędzy punktami i nie musi odwzorowywać przebieg infrastruktury na której jest wykupiona usługa transmisji danych
12.	Zasięg radiowy >= 30 Mb/s <100 Mb/s	●		
13.	Zasięg radiowy >=100 Mb/s	●		

[www.uke.gov.pl](http://www.uke.gov.pl)