



# DZIENNIK URZĘDOWY

## WOJEWÓDZTWA OPOLSKIEGO

Opole, dnia 4 grudnia 2024 r.

Poz. 3245

### ZARZĄDZENIE REGIONALNEGO DYREKTORA OCHRONY ŚRODOWISKA W OPOLU

z dnia 4 grudnia 2024 r.

#### w sprawie uznania za rezerwat przyrody „Mańkowice”

Na podstawie art. 13 ust. 3 ustawy z dnia 16 kwietnia 2004 r. o ochronie przyrody (Dz. U. z 2024 r. poz. 1478) zarządza się, co następuje:

§ 1.1. Rezerwat przyrody pod nazwą „Mańkowice”, zwany dalej rezerwatem, obejmuje obszar o powierzchni 109,70 ha, położony na terenie gminy Łambinowice, w powiecie nyskim, w województwie opolskim.

2. Na obszarach graniczących z rezerwatem wyznacza się otulinę o powierzchni 85,61 ha.

3. Położenie i przebieg granicy rezerwatu oraz otuliny w postaci mapy są określone w załączniku nr 1 do zarządzenia.

4. Położenie i przebieg granicy rezerwatu w postaci współrzędnych punktów jej załamania są określone w załączniku nr 2 do zarządzenia.

5. Położenie i przebieg granicy otuliny w postaci współrzędnych punktów jej załamania są określone w załączniku nr 3 do zarządzenia.

§ 2. Celem ochrony przyrody w rezerwacie przyrody jest zachowanie ze względów naukowych oraz dydaktycznych ekosystemów typowych dla dolin dużych rzek nizinnych.

§ 3.1. Dla rezerwatu przyrody określa się rodzaj: Leśny (L).

2. Dla rezerwatu określa się typ i podtyp:

1) ze względu na dominujący przedmiot ochrony: Biocenotyczny i fizjocenotyczny (PBf), biocenozy naturalnych i półnaturalnych (bp);

2) ze względu na główny typ ekosystemu: Leśny i borowy (EL), lasów nizinnych (lni).

§ 4. Nadzór nad rezerwatem sprawuje Regionalny Dyrektor Ochrony Środowiska w Opolu.

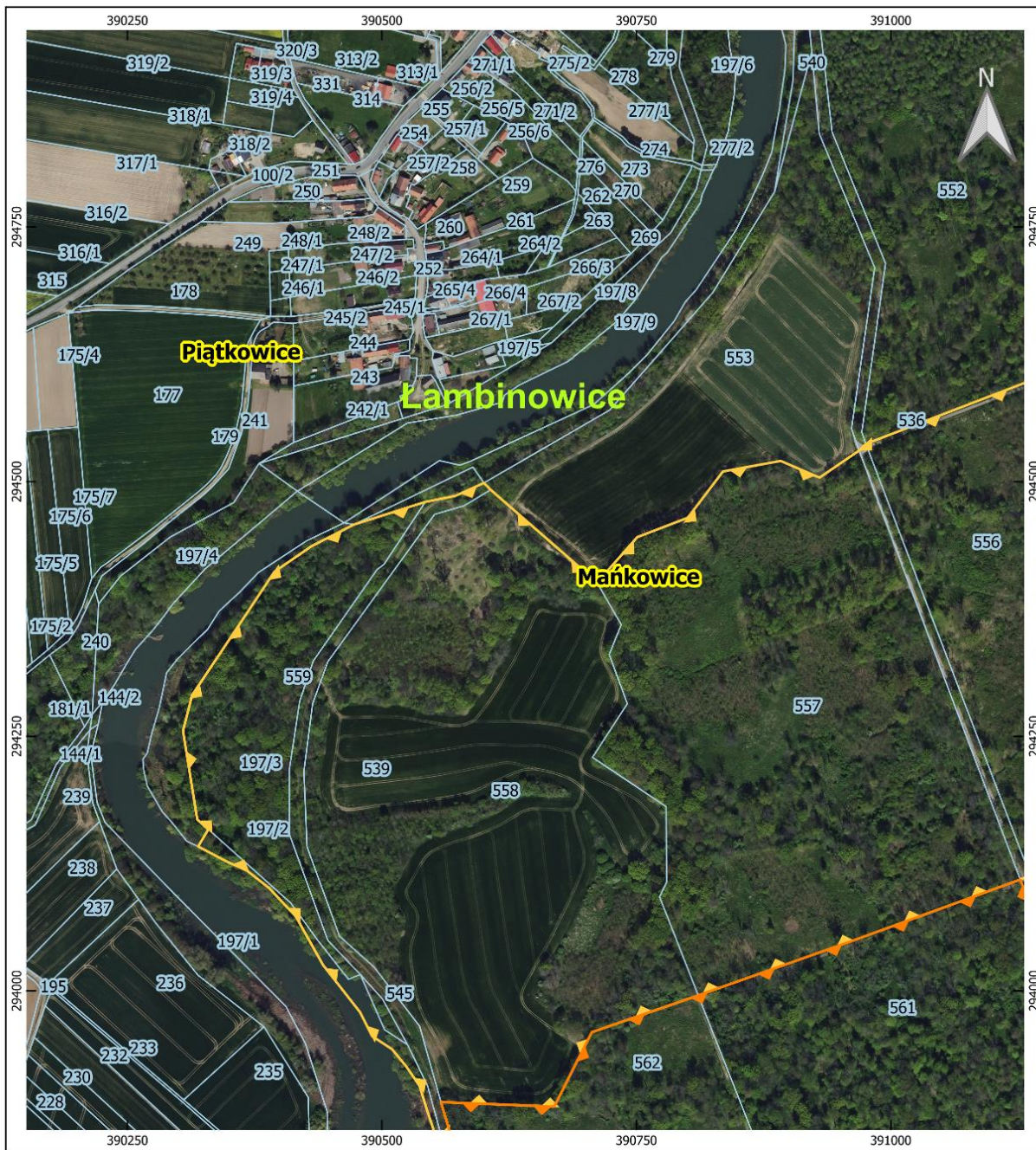
§ 5. Zarządzenie wchodzi w życie po upływie 14 dni od dnia ogłoszenia.

Regionalny Dyrektor Ochrony Środowiska  
w Opolu




*Alicja Majewska*

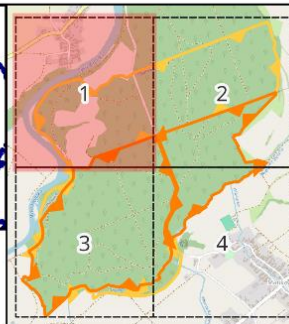
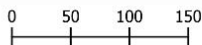
Załącznik nr 1 do zarządzenia  
Regionalnego Dyrektora  
Ochrony Środowiska w Opolu  
z dnia 4 grudnia 2024 r.

**Położenie i przebieg granicy rezerwatu i jego otuliny – arkusz 1 z 4**



**Legenda**

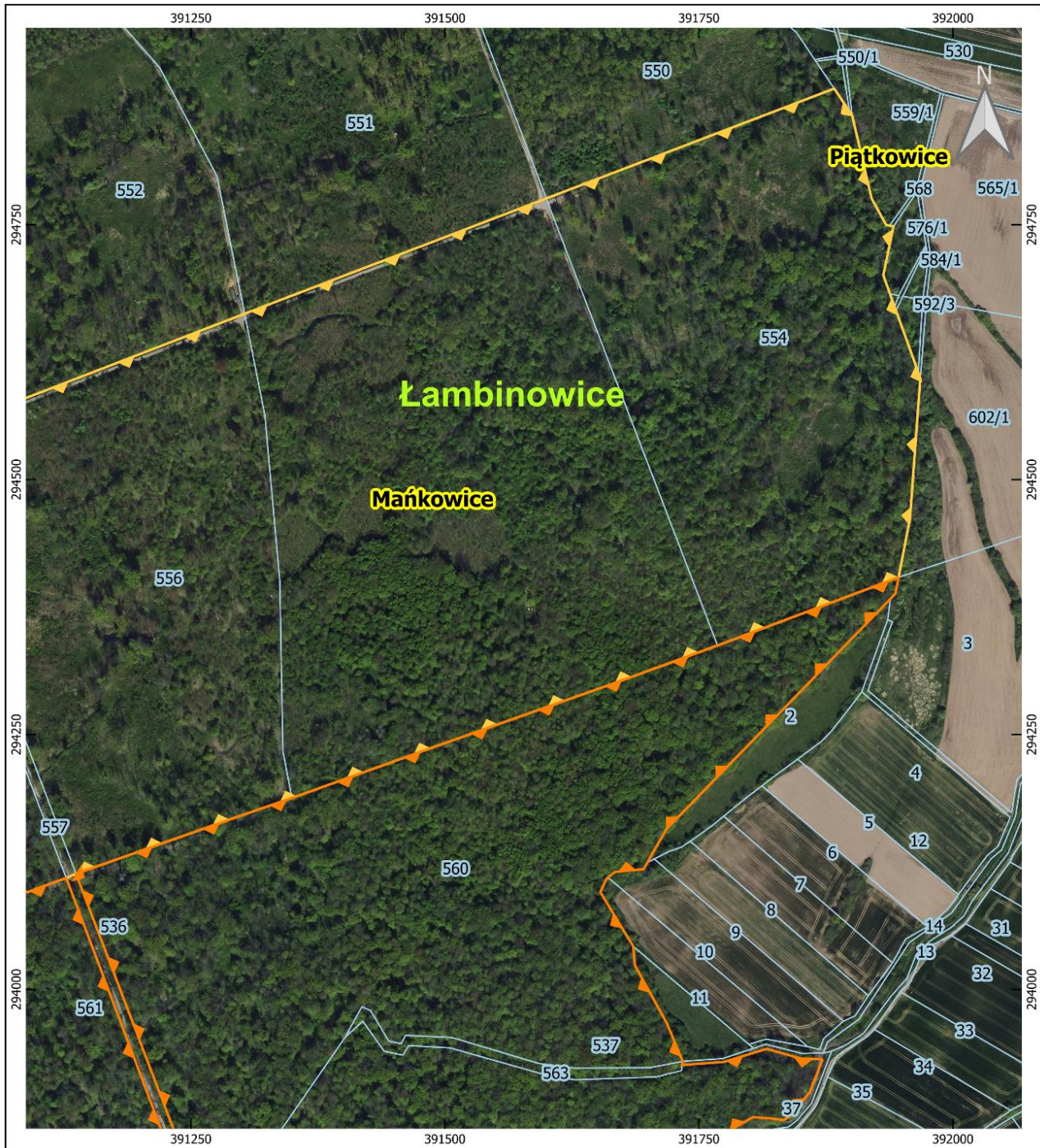
-  Granice rezerwatu przyrody
-  Granice otuliny rezerwatu przyrody
-  Działki ewidencyjne
- Łambinowice** Nazwy gmin
- Mańkowice** Nazwy obrębów ewidencyjnych



- Granice działek ewidencyjnych: Główny Urząd Geodezji i Kartografii, usługa pobierania, dostęp: 27.03.2024r.  
 - Ortofotomapa: Główny Urząd Geodezji i Kartografii, usługa przeglądania, dostęp: 7.11.2024r.  
 - Mapa podkładowa podglądu: OpenStreetMap, usługa przeglądania, dostęp: 7.11.2024r.  
 - Granice województw: Państwowy Rejestr Granic, Główny Urząd Geodezji i Kartografii, usługa pobierania, dostęp: 27.06.2024r.  
 Sporządzono w układzie współrzędnych: PL-1992



Położenie i przebieg granicy rezerwatu i jego otuliny – arkusz 2 z 4



**Legenda**



Granice rezerwatu przyrody



Granice otuliny rezerwatu przyrody



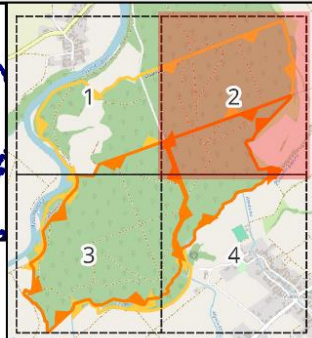
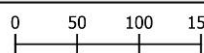
Działki ewidencyjne

**Łambinowice**

Nazwy gmin

**Mańkowice**

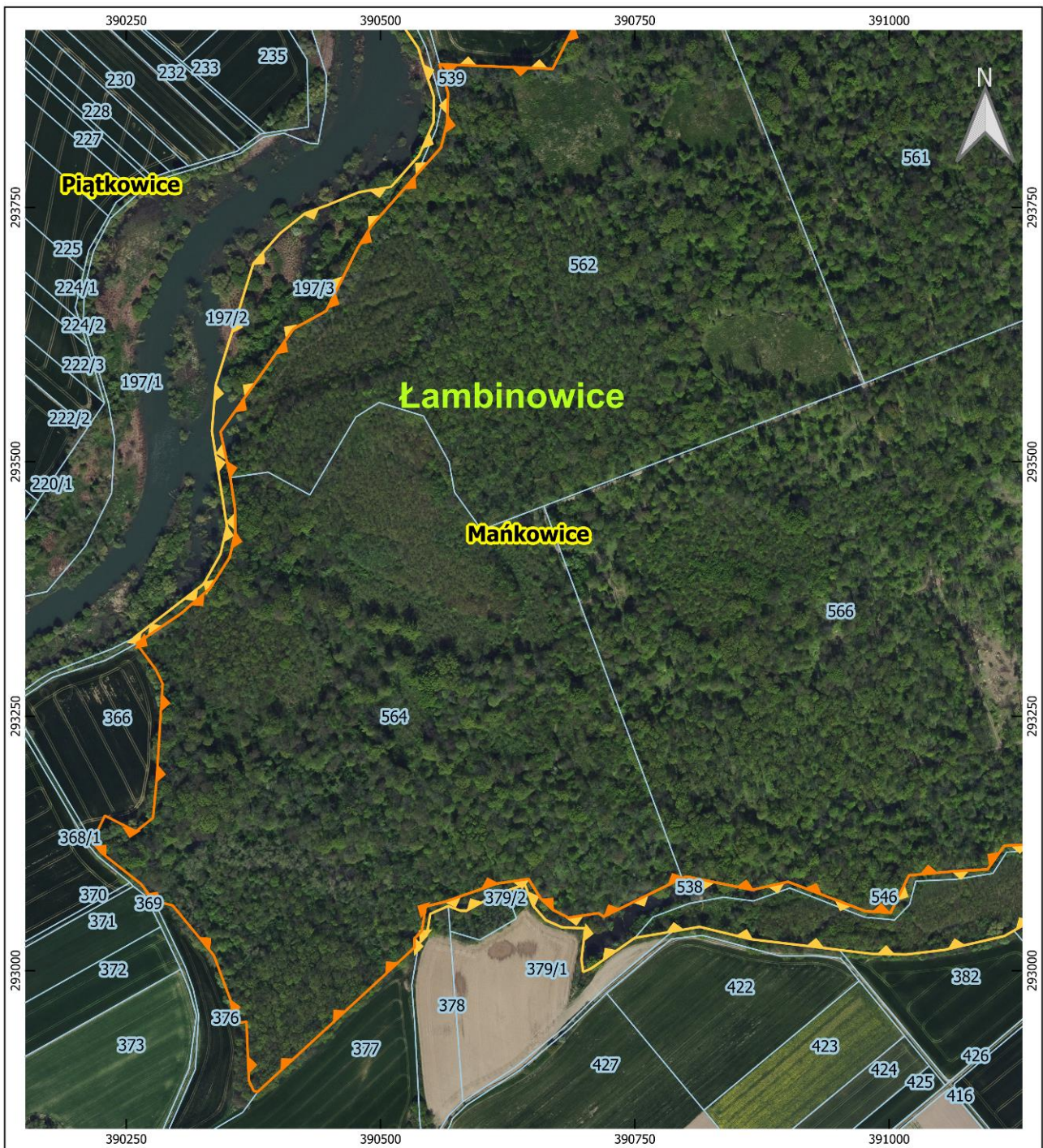
Nazwy obrębów ewidencyjnych






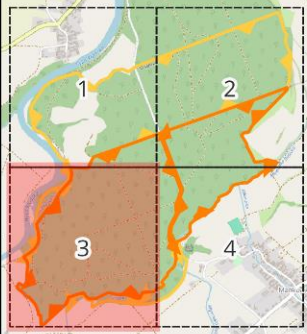


- Granice działek ewidencyjnych: Główny Urząd Geodezji i Kartografii, usługa pobierania, dostęp: 27.03.2024r.  
 - Ortofotomapa: Główny Urząd Geodezji i Kartografii, usługa przeglądania, dostęp: 7.11.2024r.  
 - Mapa podkładowa podglądu: OpenStreetMap, usługa przeglądania, dostęp: 7.11.2024r.  
 - Granice województw: Państwowy Rejestr Granic, Główny Urząd Geodezji i Kartografii, usługa pobierania, dostęp: 27.06.2024r.  
 Sporządzono w układzie współrzędnych: PL-1992



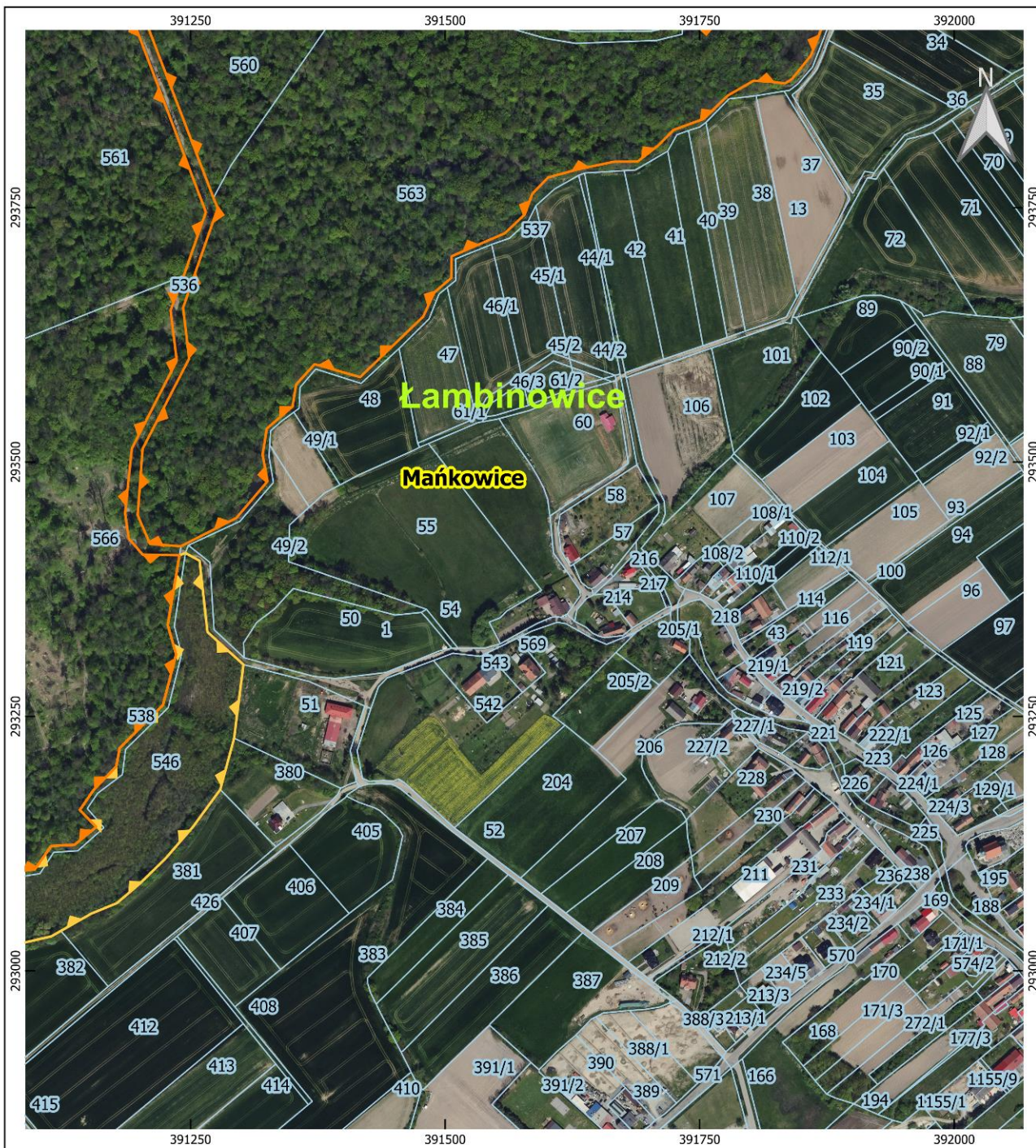
**Położenie i przebieg granicy rezerwatu i jego otuliny – arkusz 3 z 4**






<p><b>Legenda</b></p> <p> Granice rezerwatu przyrody</p> <p> Granice otuliny rezerwatu przyrody</p> <p> Działki ewidencyjne</p> <p><b>Łambinowice</b> Nazwy gmin</p> <p><b>Mańkowice</b> Nazwy obrębów ewidencyjnych</p> <p><small>- Granice działek ewidencyjnych: Główny Urząd Geodezji i Kartografii, usługa pobierania, dostęp: 27.03.2024r. - Ortofotomapa: Główny Urząd Geodezji i Kartografii, usługa przeglądania, dostęp: 7.11.2024r. - Mapa podkładowa podglądu: OpenStreetMap, usługa przeglądania, dostęp: 7.11.2024r. - Granice województw: Państwowy Rejestr Granic, Główny Urząd Geodezji i Kartografii, usługa pobierania, dostęp: 27.06.2024r. Sporządzono w układzie współrzędnych: PL-1992</small></p>	<p>0 50 100 150 m</p> 		
--	---	--	---




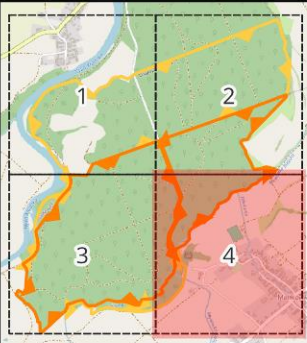
**Położenie i przebieg granicy rezerwatu i jego otuliny – arkusz 4 z 4**



**Legenda**

-  Granice rezerwatu przyrody
-  Granice otuliny rezerwatu przyrody
-  Działki ewidencyjne
- Lambinowice** Nazwy gmin
- Mańkowitz** Nazwy obrębów ewidencyjnych

0 50 100 150 m

- Granice działek ewidencyjnych: Główny Urząd Geodezji i Kartografii, usługa pobierania, dostęp: 27.03.2024r.  
 - Ortofotomapa: Główny Urząd Geodezji i Kartografii, usługa przeglądania, dostęp: 7.11.2024r.  
 - Mapa podkładowa podglądu: OpenStreetMap, usługa przeglądania, dostęp: 7.11.2024r.  
 - Granice województw: Państwowy Rejestr Granic, Główny Urząd Geodezji i Kartografii, usługa pobierania, dostęp: 27.06.2024r.  
 Sporządzono w układzie współrzędnych: PL-1992

Załącznik nr 2 do zarządzenia  
Regionalnego Dyrektora Ochrony  
Środowiska w Opolu  
z dnia 4 grudnia 2024 r.

**Położenie i przebieg granicy rezerwatu w postaci współrzędnych punktów jej załamania w układzie współrzędnych płaskich prostokątnych PL-1992<sup>1</sup>**

Numer punktu załamania granicy	Współrzędne punktów załamania granicy (w układzie współrzędnych płaskich prostokątnych PL-1992)		komentarz
	x	y	
1	<b>294113,37</b>	<b>391136,85</b>	część 1
2	294167,35	391290,30	część 1
3	294187,68	391349,39	część 1
4	294238,32	391490,84	część 1
5	294303,07	391674,45	część 1
6	294337,31	391768,34	część 1
7	294404,15	391946,56	część 1
8	294388,07	391943,37	część 1
9	294383,06	391938,49	część 1
10	294266,37	391824,81	część 1
11	294157,28	391718,12	część 1
12	294131,06	391703,02	część 1
13	294124,42	391699,29	część 1
14	294117,89	391695,61	część 1
15	294115,20	391667,29	część 1
16	294109,66	391660,59	część 1
17	294108,19	391658,82	część 1
18	294095,33	391653,01	część 1
19	294042,15	391685,38	część 1
20	294023,70	391686,91	część 1
21	293966,99	391718,32	część 1
22	293929,41	391734,16	część 1
23	293925,81	391733,06	część 1
24	293928,83	391774,48	część 1
25	293941,65	391816,61	część 1
26	293932,11	391850,86	część 1
27	293931,37	391871,70	część 1
28	293899,50	391859,30	część 1
29	293882,06	391845,25	część 1

<sup>1</sup> Układ współrzędnych płaskich prostokątnych PL-1992 jest jednym z układów tworzących państwowy system odniesień przestrzennych, o którym mowa w przepisach wydanych na podstawie art. 3 ust. 5 ustawy z dnia 17 maja 1989 r. – Prawo geodezyjne i kartograficzne (Dz. U. z 2024 r. poz. 1151).



Numer punktu załamania granicy	Współrzędne punktów załamania granicy (w układzie współrzędnych płaskich prostokątnych PL-1992)		komentarz
	x	y	
30	293876,24	391840,54	część 1
31	293871,84	391833,68	część 1
32	293873,34	391821,76	część 1
33	293874,70	391803,19	część 1
34	293860,11	391777,70	część 1
35	293837,13	391753,97	część 1
36	293826,19	391724,23	część 1
37	293811,12	391709,44	część 1
38	293795,12	391688,95	część 1
39	293795,02	391665,78	część 1
40	293787,41	391629,86	część 1
41	293779,56	391601,14	część 1
42	293763,43	391585,56	część 1
43	293743,13	391578,14	część 1
44	293724,75	391558,70	część 1
45	293702,14	391506,33	część 1
46	293680,75	391505,95	część 1
47	293666,57	391489,41	część 1
48	293642,82	391478,46	część 1
49	293583,37	391416,49	część 1
50	293596,07	391371,79	część 1
51	293576,14	391353,66	część 1
52	293554,45	391350,08	część 1
53	293532,75	391324,80	część 1
54	293507,18	391320,69	część 1
55	293481,02	391325,57	część 1
56	293444,99	391294,94	część 1
57	293417,18	391240,51	część 1
58	293419,45	391210,13	część 1
59	293447,74	391198,02	część 1
60	293512,88	391202,87	część 1
61	293601,55	391248,56	część 1
62	293651,53	391242,63	część 1
63	293749,27	391276,61	część 1
64	293759,50	391272,43	część 1
65	<b>294113,37</b>	<b>391136,85</b>	część 1
66	<b>293995,52</b>	<b>390810,84</b>	część 2
67	294049,66	390963,77	część 2
68	294109,24	391127,26	część 2
69	293745,53	391264,99	część 2
70	293683,11	391243,32	część 2

Numer punktu załamania granicy	Współrzędne punktów załamania granicy (w układzie współrzędnych płaskich prostokątnych PL-1992)		komentarz
	x	y	
71	293648,92	391230,35	część 2
72	293599,43	391236,39	część 2
73	293513,12	391192,28	część 2
74	293449,62	391185,68	część 2
75	293424,71	391189,30	część 2
76	293408,88	391203,00	część 2
77	293408,37	391239,09	część 2
78	293339,71	391227,53	część 2
79	293310,85	391235,82	część 2
80	293261,15	391222,85	część 2
81	293218,99	391180,43	część 2
82	293200,70	391176,95	część 2
83	293177,99	391154,94	część 2
84	293158,02	391141,21	część 2
85	293141,31	391157,39	część 2
86	293123,88	391136,04	część 2
87	293122,70	391113,20	część 2
88	293099,52	391096,77	część 2
89	293097,49	391062,71	część 2
90	293093,55	391019,48	część 2
91	293056,81	391001,43	część 2
92	293058,40	390976,58	część 2
93	293087,19	390900,58	część 2
94	293079,29	390865,43	część 2
95	293092,32	390800,94	część 2
96	293090,84	390796,30	część 2
97	293052,89	390719,20	część 2
98	293056,45	390714,21	część 2
99	293051,87	390684,87	część 2
100	293059,55	390669,51	część 2
101	293070,94	390657,17	część 2
102	293089,91	390645,46	część 2
103	293085,40	390613,92	część 2
104	293067,59	390563,46	część 2
105	293062,96	390544,39	część 2
106	293038,71	390540,45	część 2
107	293031,43	390533,32	część 2
108	293022,78	390533,42	część 2
109	292880,69	390379,06	część 2
110	292881,76	390375,17	część 2
111	292891,81	390370,46	część 2



Numer punktu załamania granicy	Współrzędne punktów załamania granicy (w układzie współrzędnych płaskich prostokątnych PL-1992)		komentarz
	x	y	
112	292949,78	390368,15	część 2
113	292947,84	390356,14	część 2
114	292970,83	390352,48	część 2
115	293014,88	390336,06	część 2
116	293063,94	390295,63	część 2
117	293068,55	390277,23	część 2
118	293085,28	390264,16	część 2
119	293116,00	390225,21	część 2
120	293126,59	390216,54	część 2
121	293152,23	390228,95	część 2
122	293136,60	390259,55	część 2
123	293150,13	390276,22	część 2
124	293186,74	390279,69	część 2
125	293281,85	390285,66	część 2
126	293295,52	390279,18	część 2
127	293309,23	390269,10	część 2
128	293321,42	390260,00	część 2
129	293350,69	390303,51	część 2
130	293375,42	390332,12	część 2
131	293406,22	390351,61	część 2
132	293430,51	390357,06	część 2
133	293453,57	390356,89	część 2
134	293484,43	390352,27	część 2
135	293529,44	390342,56	część 2
136	293630,66	390414,35	część 2
137	293648,24	390446,46	część 2
138	293710,04	390477,37	część 2
139	293731,89	390490,97	część 2
140	293782,18	390535,42	część 2
141	293808,82	390559,37	część 2
142	293833,80	390565,57	część 2
143	293862,81	390566,27	część 2
144	293890,77	390557,95	część 2
145	293886,27	390669,21	część 2
146	293959,44	390706,30	część 2
147	<b>293995,52</b>	<b>390810,84</b>	część 2

Załącznik nr 3 do zarządzenia  
Regionalnego Dyrektora Ochrony  
Środowiska w Opolu  
z dnia 4 grudnia 2024 r.

**Położenie i przebieg granic otuliny rezerwatu w postaci współrzędnych punktów jej załamania  
w układzie współrzędnych płaskich prostokątnych PL-1992<sup>1</sup>**

Numer punktu załamania granicy	Współrzędne punktów załamania granicy (w układzie współrzędnych płaskich prostokątnych PL-1992)		komentarz
	x	y	
1	<b>293022,78</b>	<b>390533,42</b>	część 1
2	293031,43	390533,32	część 1
3	293038,71	390540,45	część 1
4	293062,96	390544,39	część 1
5	293067,59	390563,46	część 1
6	293085,40	390613,92	część 1
7	293089,91	390645,46	część 1
8	293070,94	390657,17	część 1
9	293059,55	390669,51	część 1
10	293051,87	390684,87	część 1
11	293056,45	390714,21	część 1
12	293052,89	390719,20	część 1
13	293090,84	390796,30	część 1
14	293092,32	390800,94	część 1
15	293079,29	390865,43	część 1
16	293087,19	390900,58	część 1
17	293058,40	390976,58	część 1
18	293056,81	391001,43	część 1
19	293093,55	391019,48	część 1
20	293097,49	391062,71	część 1
21	293099,52	391096,77	część 1
22	293122,70	391113,20	część 1
23	293123,88	391136,04	część 1
24	293141,31	391157,39	część 1
25	293158,02	391141,21	część 1
26	293177,99	391154,94	część 1
27	293200,70	391176,95	część 1
28	293218,99	391180,43	część 1
29	293261,15	391222,85	część 1

<sup>1</sup>Układ współrzędnych płaskich prostokątnych PL-1992 jest jednym z układów tworzących państwowy system odniesień przestrzennych, o którym mowa w przepisach wydanych na podstawie art. 3 ust. 5 ustawy z dnia 17 maja 1989 r. – Prawo geodezyjne i kartograficzne (Dz. U. z 2024 r. poz. 1151).



Numer punktu załamania granicy	Współrzędne punktów załamania granicy (w układzie współrzędnych płaskich prostokątnych PL-1992)		komentarz
	x	y	
30	293310,85	391235,82	część 1
31	293339,71	391227,53	część 1
32	293408,37	391239,09	część 1
33	293410,52	391244,94	część 1
34	293402,98	391258,81	część 1
35	293332,92	391266,55	część 1
36	293300,91	391301,91	część 1
37	293228,59	391292,72	część 1
38	293225,69	391291,95	część 1
39	293178,17	391279,16	część 1
40	293141,44	391252,31	część 1
41	293110,26	391225,26	część 1
42	293085,88	391200,26	część 1
43	293066,54	391177,62	część 1
44	293056,13	391152,29	część 1
45	293039,24	391122,64	część 1
46	293033,84	391113,15	część 1
47	293020,34	391054,53	część 1
48	293015,81	391016,82	część 1
49	293016,34	390983,79	część 1
50	293020,31	390951,09	część 1
51	293022,57	390932,48	część 1
52	293030,75	390863,92	część 1
53	293042,95	390813,67	część 1
54	293038,52	390787,58	część 1
55	293032,14	390749,94	część 1
56	293002,01	390706,98	część 1
57	292998,63	390699,20	część 1
58	293010,78	390697,40	część 1
59	293041,54	390701,18	część 1
60	293042,42	390678,53	część 1
61	293049,55	390662,30	część 1
62	293063,96	390649,74	część 1
63	293084,65	390641,86	część 1
64	293078,25	390623,69	część 1
65	293067,72	390600,82	część 1
66	293058,63	390584,13	część 1
67	293058,91	390578,09	część 1
68	293063,42	390566,52	część 1
69	293055,72	390548,85	część 1
70	293034,83	390545,38	część 1

Numer punktu załamania granicy	Współrzędne punktów załamania granicy (w układzie współrzędnych płaskich prostokątnych PL-1992)		komentarz
	x	y	
71	293029,99	390541,14	część 1
72	293026,57	390537,48	część 1
73	<b>293022,78</b>	<b>390533,42</b>	część 1
74	<b>293326,82</b>	<b>390257,18</b>	część 2
75	293379,86	390325,98	część 2
76	293409,34	390342,60	część 2
77	293436,84	390348,87	część 2
78	293530,11	390334,10	część 2
79	293576,08	390337,95	część 2
80	293694,81	390374,88	część 2
81	293706,88	390385,30	część 2
82	293724,84	390401,51	część 2
83	293744,29	390425,88	część 2
84	293752,71	390448,83	część 2
85	293764,94	390478,54	część 2
86	293770,33	390510,49	część 2
87	293801,08	390537,79	część 2
88	293833,24	390551,96	część 2
89	293858,76	390552,35	część 2
90	293883,68	390544,02	część 2
91	293906,69	390537,01	część 2
92	293925,82	390523,88	część 2
93	293942,77	390509,89	część 2
94	293955,53	390490,37	część 2
95	293978,98	390478,55	część 2
96	294025,42	390442,10	część 2
97	294073,15	390415,37	część 2
98	294100,87	390389,25	część 2
99	294118,04	390367,42	część 2
100	294126,59	390348,21	część 2
101	294141,73	390319,44	część 2
102	294158,54	390329,46	część 2
103	294168,24	390318,59	część 2
104	294255,31	390304,59	część 2
105	294290,40	390313,61	część 2
106	294328,60	390339,19	część 2
107	294411,48	390394,38	część 2
108	294436,63	390431,03	część 2
109	294457,76	390472,53	część 2
110	294480,06	390542,68	część 2
111	294485,84	390571,86	część 2



Numer punktu załamania granicy	Współrzędne punktów załamania granicy (w układzie współrzędnych płaskich prostokątnych PL-1992)		komentarz
	x	y	
112	294498,67	390600,19	część 2
113	294491,94	390606,85	część 2
114	294400,75	390711,39	część 2
115	294445,41	390750,89	część 2
116	294464,45	390800,49	część 2
117	294509,96	390835,12	część 2
118	294520,28	390891,75	część 2
119	294503,88	390929,93	część 2
120	294530,45	390968,87	część 2
121	294536,95	390975,47	część 2
122	294662,65	391302,83	część 2
123	294775,72	391599,69	część 2
124	294883,50	391883,20	część 2
125	294881,60	391884,49	część 2
126	294861,21	391898,26	część 2
127	294857,41	391900,81	część 2
128	294847,19	391903,21	część 2
129	294810,01	391911,92	część 2
130	294793,76	391915,73	część 2
131	294775,78	391919,95	część 2
132	294749,61	391934,41	część 2
133	294749,03	391937,61	część 2
134	294748,33	391941,54	część 2
135	294723,68	391936,38	część 2
136	294700,40	391931,50	część 2
137	294682,06	391938,13	część 2
138	294669,48	391942,67	część 2
139	294665,71	391944,03	część 2
140	294605,13	391965,94	część 2
141	294599,49	391967,97	część 2
142	294461,80	391957,74	część 2
143	294404,15	391946,56	część 2
144	294337,31	391768,34	część 2
145	294303,07	391674,45	część 2
146	294238,32	391490,84	część 2
147	294187,68	391349,39	część 2
148	294167,35	391290,30	część 2
149	294113,37	391136,85	część 2
150	294109,24	391127,26	część 2
151	294049,66	390963,77	część 2
152	293995,52	390810,84	część 2

Numer punktu załamania granicy	Współrzędne punktów załamania granicy (w układzie współrzędnych płaskich prostokątnych PL-1992)		komentarz
	x	y	
153	293959,44	390706,30	część 2
154	293886,27	390669,21	część 2
155	293890,77	390557,95	część 2
156	293862,81	390566,27	część 2
157	293833,80	390565,57	część 2
158	293808,82	390559,37	część 2
159	293782,18	390535,42	część 2
160	293731,89	390490,97	część 2
161	293710,04	390477,37	część 2
162	293648,24	390446,46	część 2
163	293630,66	390414,35	część 2
164	293529,44	390342,56	część 2
165	293484,43	390352,27	część 2
166	293453,57	390356,89	część 2
167	293430,51	390357,06	część 2
168	293406,22	390351,61	część 2
169	293375,42	390332,12	część 2
170	293350,69	390303,51	część 2
171	293321,42	390260,00	część 2
172	<b>293326,82</b>	<b>390257,18</b>	część 2