

Naczelnik Urzędu Skarbowego w Głównie

Urząd Skarbowy w GŁÓWNIĘ
98-015 Główna
ul. Ludwika Norbina 2
1004

Pion Obsługi Podatnika i Wsparcia
1004-SZNOW

Referat Obsługi Bezpośredniej i Wsparcia
1004-SZOB[1]

Pion Poboru i Egzekucji
1004-SZNE

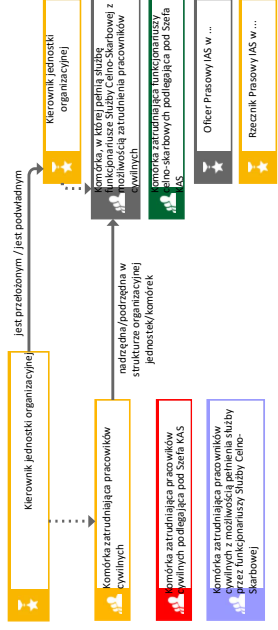
Referat Rachunkowości i Spraw Wierzycielskich
1004-SER

Wielosobowe Starostwo Egzekucyjnej Administracyjnej
1004-SEE

Pion Kontroli
1004-SZNK

Referat Czynności Analitycznych i Sprawdzających oraz Identyfikacji i Rejestracji Podatkowej
1004-SKAI[1]

Referat Kontroli Podatkowej i Postępowania Podatkowego
1004-SKP



Kierownik jednostki organizacyjnej

jest przełożonym / jest powołanym

Kierownik jednostki organizacyjnej

Komunikacja z zatrudnionymi pracownikami w wydziałach

Komunikacja z tradycyjną prasą wirtualną, podlegająca pod Seta KAS

Komunikacja z prasą wirtualną, z możliwością pełnienia skłoby prasowej, podlegająca pod Seta CKB-Skarbowy

Referat Prasowy MS w...

Referat Prasowy PAS w...