

# Centrum Wsparcia Doradczego

Druga edycja "Plus"

# Dlaczego, dla kogo, co i kiedy...

Dbamy o własny rozwój  
przez pryzmat wspólnych interesów



# Oddziaływanie projektu CWD

Cele i kierunki wsparcia w ramach polityki spójności i dokumentów krajowych



**Zadania gmin i powiatów**



# Oddziaływanie projektu CWD

## Planowanie rozwoju

CWD uwzględnia cele tematyczne polityki spójności na lata 2021-2027:



1. Bardziej konkurencyjna i inteligenta Europa,



2. Bardziej przyjazna dla środowiska, niskoemisyjna Europa,



3. Lepiej połączona Europa,



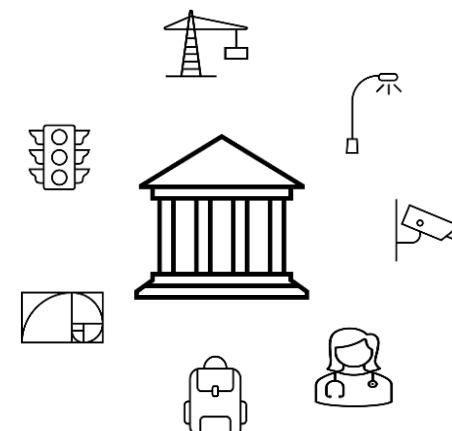
4. Europa o silniejszym wymiarze społecznym,



5. Europa bliższa obywatelom.

Drugim wymiarem uwzględnionym w działaniach CWD jest krajowa polityka rozwoju na szczeblu ogólnopolskim i regionalnym, a także zadania ustawowo realizowane przez samorząd terytorialny. Działania CWD skoncentrowane są na wzmocnieniu potencjału JST do wykorzystania funduszy unijnych, krajowych oraz innych instrumentów finansowania rozwoju.

Wsparcie strategiczne i projektowe pozwoli na wzmocnienie potencjału JST do realizacji projektów zintegrowanych, służących podnoszeniu jakości usług komunalnych, ochrony zdrowia, edukacji, oferty kulturalnej, rozwoju społeczno-gospodarczego, transportu i bezpieczeństwa. 141 projektów zintegrowanych opracowanych w pilotażu CWD to de facto setki działań podnoszących jakość życia osób mieszkających w Polsce.



# Oddziaływanie projektu CWD

## Liderzy samorządowi i potencjał administracji

CWD to oferta skierowana do samorządów, które chcą podnieść swoje możliwości w zakresie realizacji kompleksowych projektów strategicznych, trwale wprowadzająca zintegrowane podejście do realizowanej przez siebie polityki rozwoju. Oznacza to:



- Efektywne wykorzystanie funduszy i wsparcie w ich pozyskiwaniu w ramach instrumentów terytorialnych



- Wykorzystanie potencjału organizacyjnego i wsparcia partnerów projektu oraz zewnętrznych usługodawców w przygotowaniu się do szybkiego wykorzystania funduszy UE



- Uwzględnienie w realizowanych działaniach konieczności współpracy z różnorodnymi partnerami lokalnymi



- Poszukiwanie innowacyjnych rozwiązań i przenoszenia nowatorskich idei do poszczególnych samorządów



- Wykorzystanie potencjału partnerstw, których energia pozwala zwielokrotnić efekty realizowanych projektów



# Partnerstwo realizujące projekt CWD Plus



- Koordynacja prac partnerstwa
- Wsparcie projektowe partnerstw pilotażowych
- Sieciowanie na poziomie regionalnym



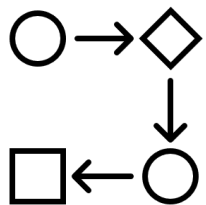
- Doradztwo strategiczne dla samorządów
- Wsparcie projektowe dla partnerstw ZIT i MOF
- Sieciowanie na poziomie krajowym



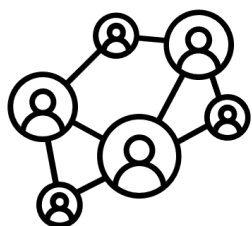
# CWD Plus – odbiorcy



Nowe partnerstwa – Doradztwo strategiczne i projektowe dla nowych partnerstw.



Partnerstwa z pilotażu – Doradztwo projektowe i wsparcie usługowe dla partnerstw z pilotażu (opracowana dokumentacja projektowa: załączniki do wniosków, projekty budowlane etc.). Instytucjonalizacja partnerstw biorących udział w pilotażu.

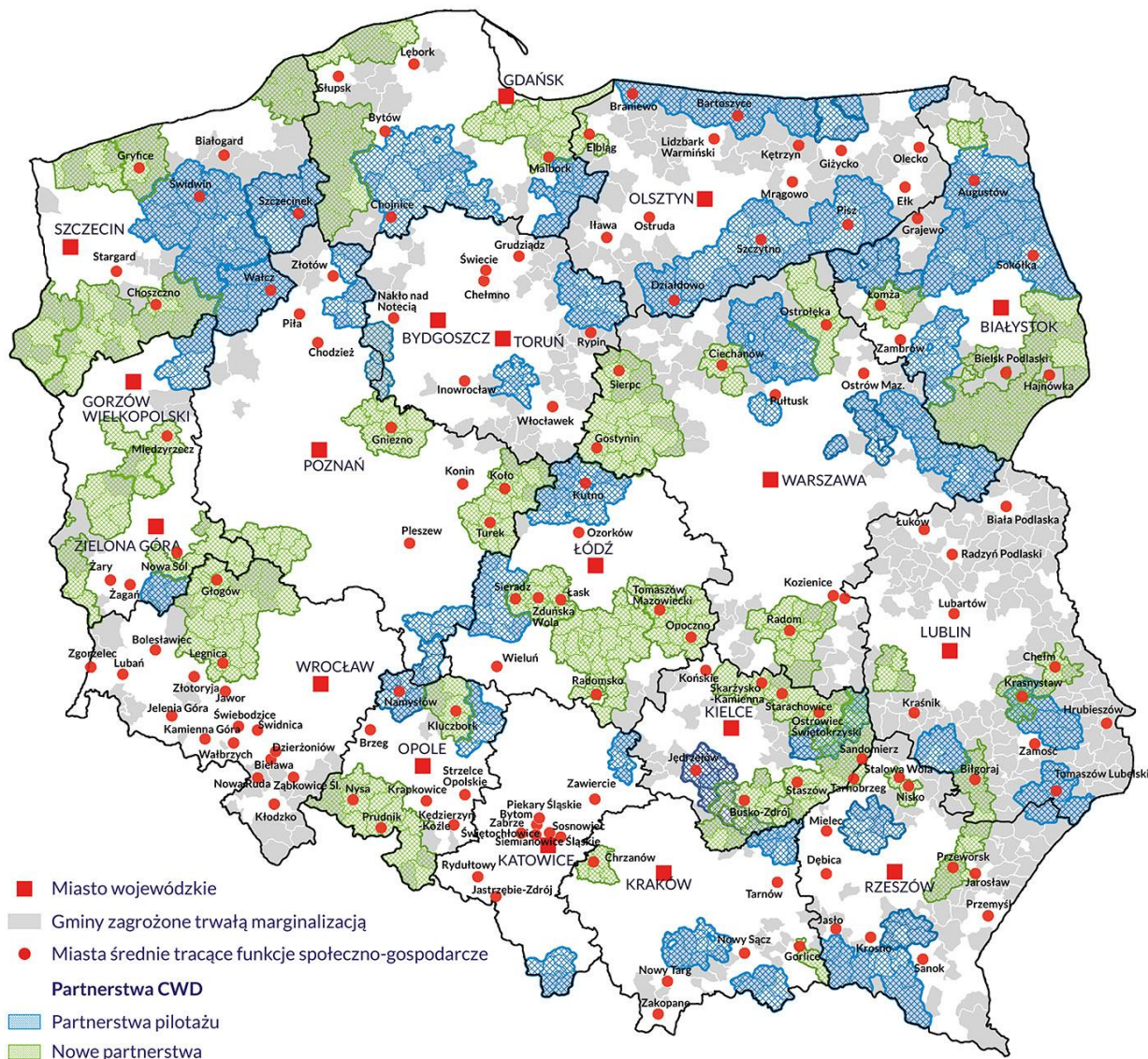


Wszystkie samorządy – Sieciowanie, wymiana doświadczeń, refleksja nad metodami wsparcia i potrzebami JST.



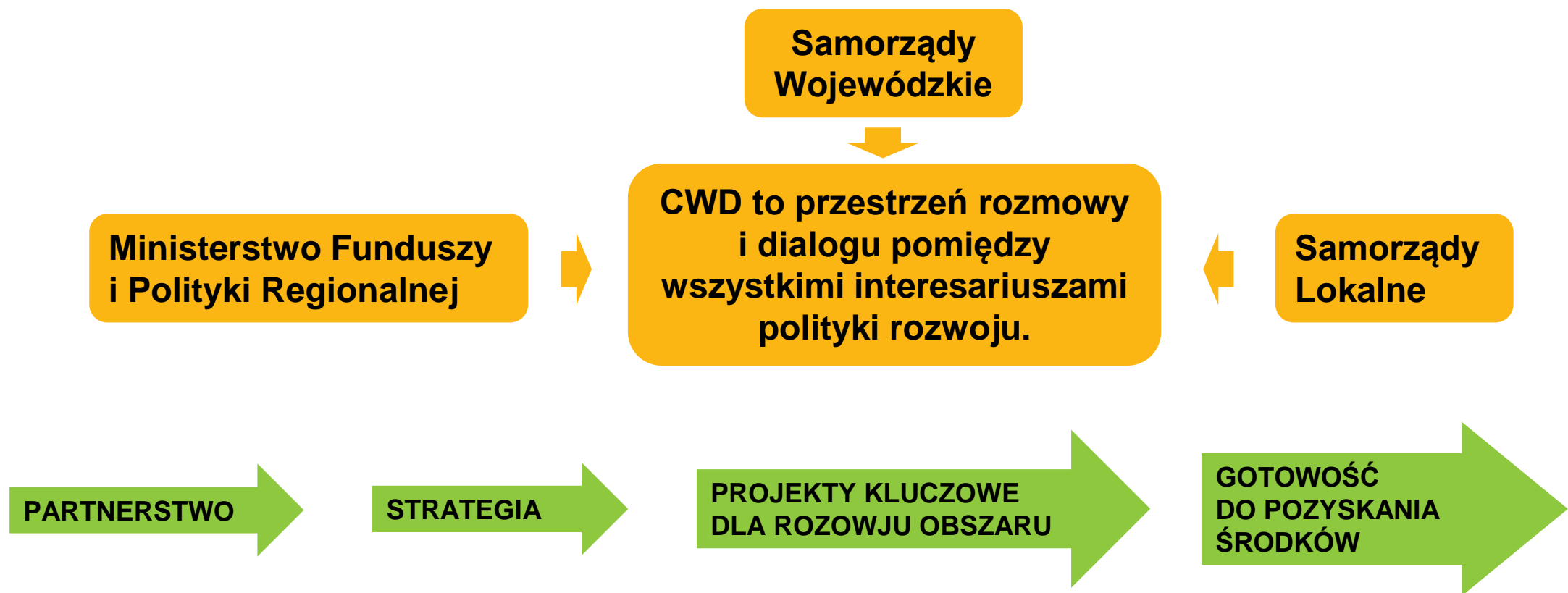


**77**  
partnerstw  
w Polsce





# Co to jest CWD?



Logika działania w ramach współpracy interesariuszy CWD



# DORADZTWO STRATEGICZNE DLA NOWYCH PARTNERSTW

Kompleksowy proces planowania strategicznego, obejmujące cztery etapy prac:

Organizacja procesu  
(produkt - **plan pracy partnerstwa**)



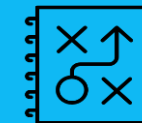
Opracowanie diagnozy  
sytuacji społeczno-  
gospodarczo-przestrzennej  
obszaru partnerstwa (produkt  
- **raport diagnostyczny**)



Opracowanie **strategii**  
**obszaru partnerstwa**  
wraz z pakietem  
projektów



Wsparcie partnerstw  
na etapie wdrażania  
strategii (produkt -  
**raport z realizacji zadania**)



# DORADZTWO STRATEGICZNE DLA NOWYCH PARTNERSTW



# DORADZTWO PROJEKTOWE DLA NOWYCH PARTNERSTW

Doradztwo obejmie proces przygotowania i uszczegółowienia wybranego projektu (ze strategii przygotowanej wcześniej, przed CWD):

1. Rozpoznanie sytuacji i potrzeb partnerstwa i opracowanie **planu pracy partnerstwa**);
2. Przygotowanie fiszek lub/i **wstępnych analiz wykonalności** wybranego projektu;
3. Przygotowanie dla wybranego projektu **wniosku o dofinansowanie**.

Doradztwo będzie dostosowane do sytuacji partnerstwa i możliwości ZMP.



# DORADZTWO PROJEKTOWE PARTNERSTWA PO PILOTAŻU



## Plan pracy partnerstwa



Weryfikacja priorytetów i projektów partnerstwa



Uzgodnienie zakresu dokumentacji



Harmonogram

## Przygotowanie dokumentacji projektowej



Usługi zewnętrzne (ekspertyzy, projekty, studia wykonalności etc.)



Wsparcie eksperckie przy kompletowaniu dokumentacji (uzgodnienia, pozwolenia, oświadczenia i opinie)



Wsparcie partnerów w tworzeniu wniosku aplikacyjnego

## Plan pracy po zakończeniu projektu



Bilans uzyskanych korzyści



Prezentacja dalszych potrzeb



Dalsze kroki partnerstwa





# DORADZTWO PROJEKTOWE PARTNERSTWA PO PILOTAŻU



Wsparcie w zakresie  
**przygotowanie  
dokumentacji  
projektowej**  
(realizowane przez  
ekspertów **FFW**).



Wsparcie w zakresie  
**formalnego przyjęcia  
i wdrożenia strategii oraz  
instytucjonalizacji  
współpracy** (realizowane  
przez ekspertów **ZMP**).



# DORADZTWO PROJEKTOWE DLA PARTNERSTW PO PILOTAŻU



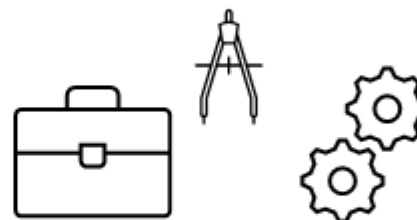
# Zespół Doradczy FFW



Eksperci – opiekunowie partnerstw

Koordynacja opiekunów

W porozumieniu z Partnerstwem i pod kontrolą jakości zapewnianą przez zespół FFW, zakontraktowane zostaną specjalistyczne usługi zewnętrzne (projektowe, analityczne, doradcze) służące opracowaniu dokumentacji niezbędnej do przygotowania wniosków aplikacyjnych służących finansowaniu projektów strategicznych.



Zakupione usługi zewnętrzne



Eksperci ds. zamówień i nadzorujący jakość usług zewnętrznych



# Zespół Doradczy ZMP

## Schemat zespołu doradczego

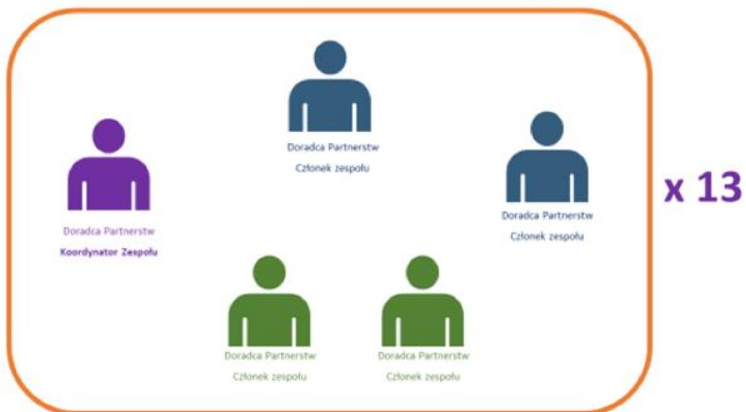


x 13

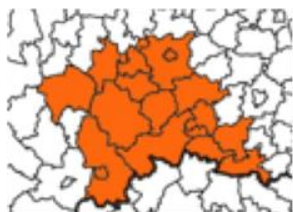


# Zespół Doradczy ZMP

Schemat zespołu doradczego



1 zespół **wspiera**  
3 nowe partnerstwa



13 zespołów **wspiera**  
39 nowych partnerstw





# ZBIERANIE DOŚWIADCZEŃ BAZA WIEDZY I BADANIA



Analiza danych  
zastanych i zbieranie  
danych o partnerstwach

Zbieranie informacji o trendach  
wpływających na konieczne  
zmiany w polityce rozwoju



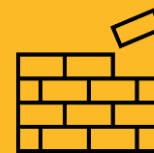
Repozytorium  
literatury, raportów i  
dokumentów istotnych  
dla prowadzenia  
polityki rozwoju

Łącząc doświadczenia **FFW** i **ZMP** z aktualnymi  
potrzebami, wiedzą oraz pomysłowością  
**partnerów w samorządach lokalnych i  
regionalnych**, a także **MFiPR**, **CWD** stanie się  
przestrzenią wspólnego działania na rzecz  
kształtowania nowoczesnej polityki rozwoju i  
innowacyjnych metod wdrażania Funduszy  
Europejskich w nowej perspektywie finansowej

Opisy, poradniki i infografiki  
wspierające planowanie i  
wdrażanie projektów  
zmieniających jakość życia  
mieszkańców



Próba uchwycenia zmian  
w partnerstwach i badania  
wpływu CWD na procesy  
rozwojowe



Dobre praktyki współpracy  
samorządowej oraz międzysektorowej



# SIECIOWANIE WEWNĄTRZ REGIONÓW

## Fora wymiany doświadczeń (wewnątrzregionalne)

- Dla partnerstw z pilotażu (FFW)

Tworzymy okazję do dyskusji partnerstw z jednego województwa z przedstawicielami władz regionalnych, aby w optymalny sposób przeprowadzić proces planowania i tworzenia projektów, które wpiszą się w harmonogram konkursów w ramach programów regionalnych oraz będą odpowiadały potrzebom rozwoju województwa.

- Dla nowych partnerstw (ZMP)

Spotkania będą kolejnym elementem koordynacji prac nad polityką rozwoju prowadzoną na poziomie regionalnym i lokalnym. Wpisanie działań partnerstw w wykorzystywane w regionie instrumenty terytorialne i tworzenie okazji do budowania trwałych powiązań między JST i projektów wspierających efektywne zarządzanie zasobami.



# SIECIOWANIE W CAŁYM KRAJU



## Seminaria sieciujące dla partnerstw

To okazja do wymiany wiedzy i doświadczeń pomiędzy samorządami biorącymi udział w projekcie CWD. To okazja do podnoszenia kompetencji i budowania partnerskich relacji w skali całego kraju.

## Wizyty studyjne przedstawicieli partnerstw w innych wybranych partnerstwach

To Sytuacje, w których bezpośrednie spotkanie z doświadczeniami i rozwiązaniami wykorzystanymi w innych samorządach pozwoli na trafniejsze podejmowanie decyzji lub inspirowanie się.

## Regularne spotkania 16 UM

Posłużą dzieleniu się wiedzą, dobrymi rozwiązaniami i będą okazją do określania wspólnego stanowiska wobec pojawiających się wyzwań.





Ministerstwo  
Funduszy  
i Polityki Regionalnej



FUNDACJA  
FUNDUSZ  
WSPÓŁPRACY



ZWIĄZEK  
MIAST  
POLSKICH



Fundusze  
Europejskie  
Pomoc Techniczna



Rzeczpospolita  
Polska

Unia Europejska  
Fundusz Spójności

