




Lokalizacja przedmiotu dzierżawy (pakiet nr 1 załącznika nr 2 do ogłoszenia o przetargu na dzierżawę gruntów rolnych)

Legenda

 przedmiot dzierżawy

 działki ewidencyjne

 użytki ewidencyjne

 wydzielenia

dz. ew. nr 82/1
obr. ew. 0011 Sikorz
gmina 025 Sępólno Krajeńskie

R IVB - 0,2863 ha

R V - 0,0731 ha

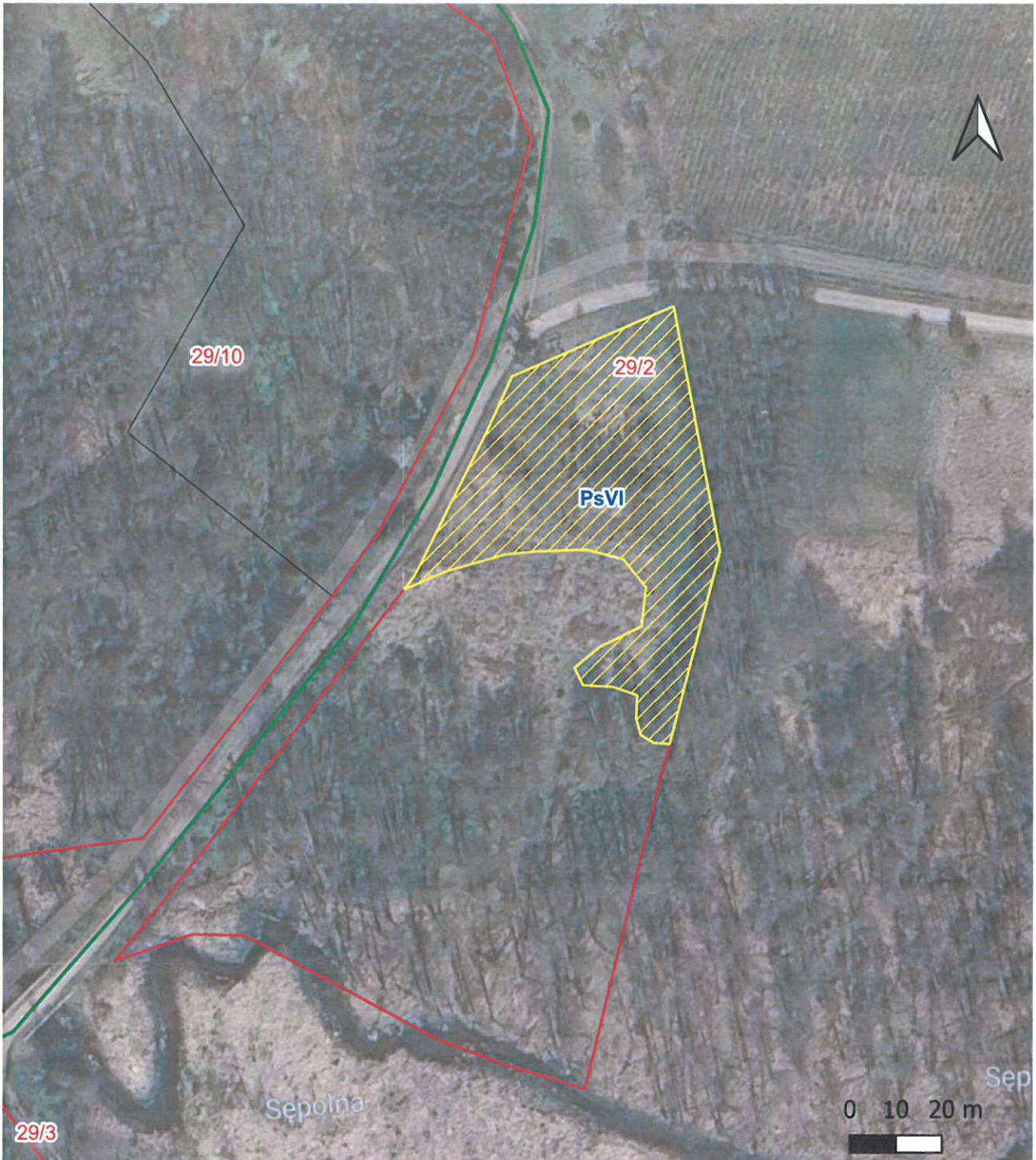
R VI - 0,0900 ha

R IVA - 0,0400 ha

Leśnictwo Komierowo, cz. oddz. 82-m-00





Sporządziła:
Adrianna Zamkowska

Bieda



Lokalizacja przedmiotu dzierżawy (pakiet nr 2 załącznika nr 2 do ogłoszenia o przetargu na dzierżawę gruntów rolnych)

Legenda

-  przedmiot dzierżawy dz. ew. nr 29/2
obr. ew. 0005 Obodowo
-  działki ewidencyjne gmina 032 Sośno
-  użytki ewidencyjne Ps VI - 0,3000 ha
-  wydzielenia Leśnictwo Komierowo, cz. oddz. 93A-h-00

Sporządziła:
Adrianna Zamkowska

Biculi



Lokalizacja przedmiotu dzierżawy (pakiet nr 3 załącznika nr 2 do ogłoszenia o przetargu na dzierżawę gruntów rolnych)

Legenda

- | | | |
|--|---------------------|---|
| | przedmiot dzierżawy | dz. ew. nr 72/3
obr. ew. 0022 Zboże |
| | działki ewidencyjne | gmina 025 Sępólno Krajeńskie |
| | użytki ewidencyjne | |
| | wydzienia | R V - 0,1200 ha
Leśnictwo Dąbie, cz. oddz. 72-r-00 |

Sporządziła:
Adrianna Zamkowska

Biewi

