



Generalna Dyrekcja
Dróg Krajowych i Autostrad



Spotkanie z przedstawicielami firm wykonawczych i firm świadczących usługi nadzoru inwestorskiego

19 stycznia 2022 r.



Generalna Dyrekcja
Dróg Krajowych i Autostrad

W RAMACH PBDK2014-2023 I PB100 W 2021 ROKU:

OGŁOSILIŚMY PRZETARGI NA:

27 ZADAŃ

O ŁĄCZNEJ DŁUGOŚCI

334,2 KM



PODPISALIŚMY UMOWY NA
REALIZACJĘ:

46 ZADAŃ

O ŁĄCZNEJ DŁUGOŚCI

555 KM

I WARTOŚCI

16,8 MLD ZŁ



ODDALIŚMY DO RUCHU:

37 ODCINKÓW

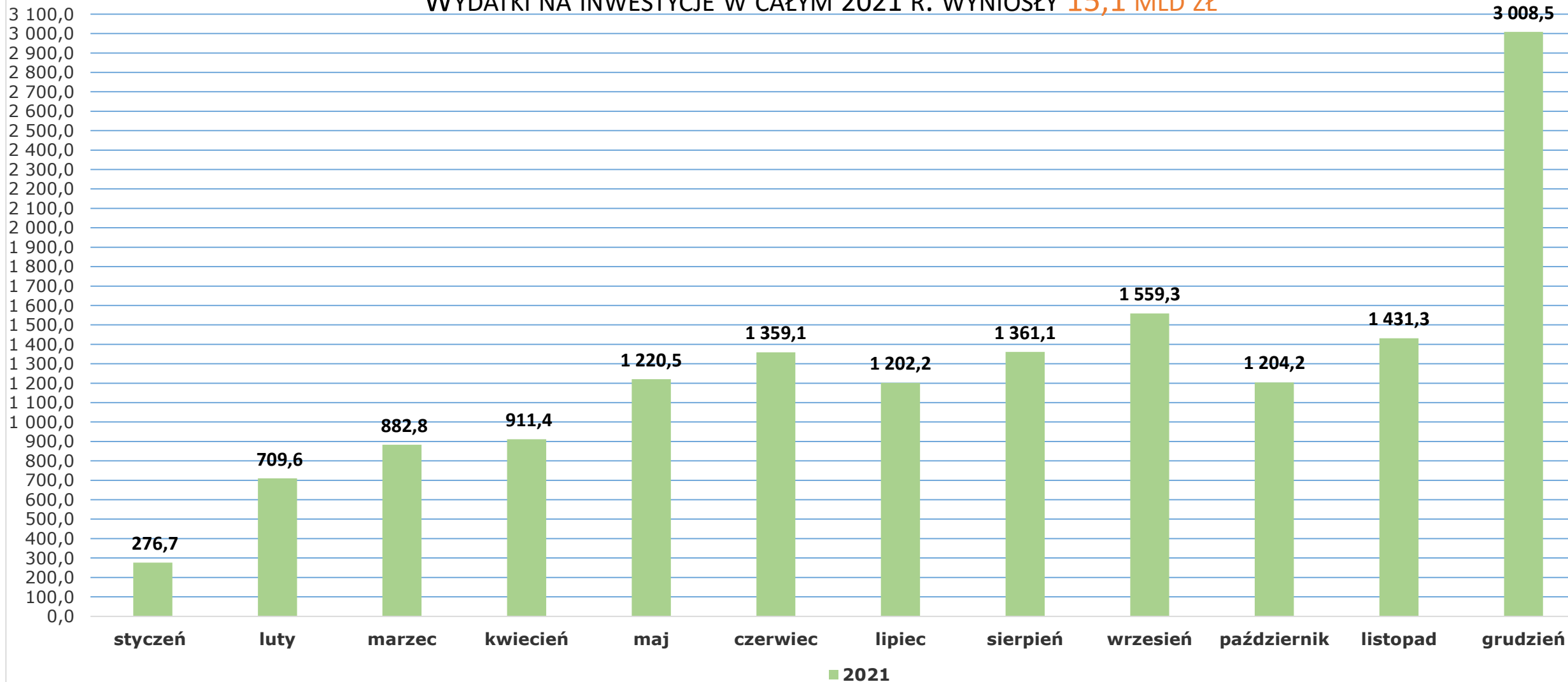
O ŁĄCZNEJ DŁUGOŚCI

425,6 KM



WYDATKI INWESTYCYJNE W 2021 ROKU (W MLN ZŁ)

WYDATKI NA INWESTYCJE W CAŁYM 2021 R. WYNIOSŁY 15,1 MLD ZŁ



INWESTYCJE - STAN BIEŻĄCY (W TOKU)

W realizacji:

- 95 zadań (z PBDK) o dł. 1263,7 km i wartości 48,9 mld zł
- 14 obwodnic (z PB100) o dł. 109,7 km i wartości 1,9 mld zł

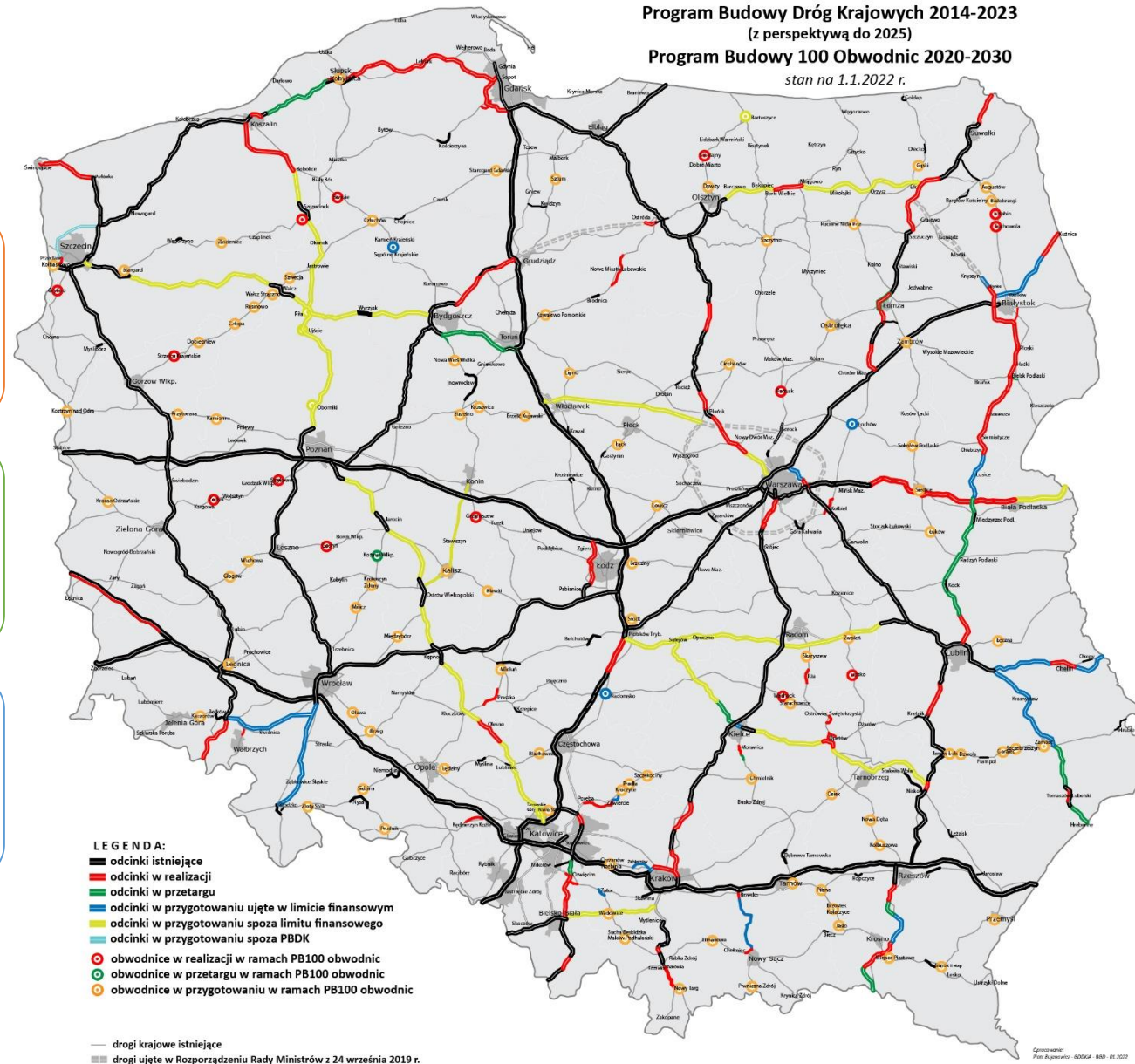
W przetargu:

- 21 zadań (z PBDK) o dł. 304,5 km
- 1 obwodnica z (PB100) o dł. 5,9 km

W przygotowaniu:

- 84 zadania (z PBDK + ZOS) o dł. 1833,5 km
- 85 obwodnic (z PB100) o dł. 739,1 km

Program Budowy Dróg Krajowych 2014-2023
(z perspektywą do 2025)
Program Budowy 100 Obwodnic 2020-2030
stan na 1.1.2022 r.



LEGENDA:
— odcinki istniejące
— odcinki w realizacji
— odcinki w przetargu
— odcinki w przygotowaniu ujęte w limicie finansowym
— odcinki w przygotowaniu spoza limitu finansowego
— odcinki w przygotowaniu spoza PBDK
○ obwodnice w realizacji w ramach PB100 obwodnic
○ obwodnice w przetargu w ramach PB100 obwodnic
○ obwodnice w przygotowaniu w ramach PB100 obwodnic

— drogi krajowe istniejące
■ drogi ujęte w Rozporządzeniu Rady Ministrów z 24 września 2019 r.

2022 R. - PLANOWANE PRZETARGI

W 2022 roku planujemy ogłoszenie przetargów na łącznie

474,4 km nowych dróg:

339,8 km dróg ekspresowych

32,6 km obwodnic

poszerzenie A2

od w. Łódź Północ do w. Konotopa
(ok. **88 km**)

dobudowę II jezdni

na S19 Sokołów Młp. Płn. - Jasionka (ok. **14 km**)



2022 R. - PLANOWANE UDOSTĘPNIENIA DO RUCHU

W 2022 roku planujemy
oddać do ruchu łącznie

345,5 km nowych dróg:

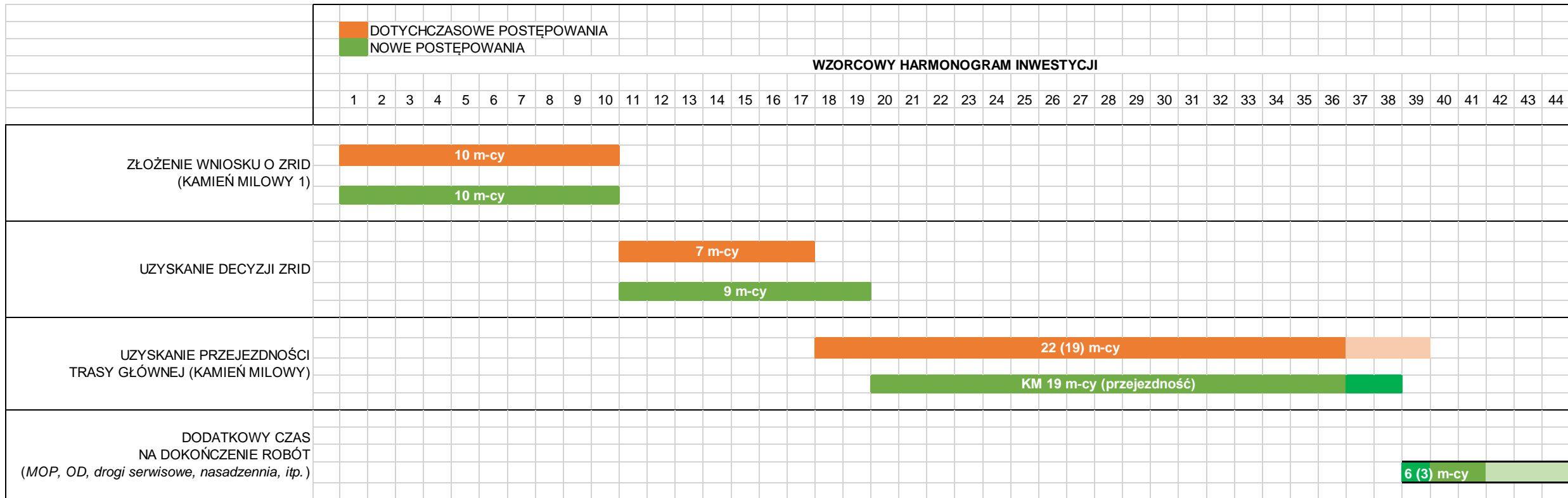
46,1 km autostrad

253,1 km dróg ekspresowych

46,3 km dróg klasy GP (obwodnic)



WZORCOWY HARMONOGRAM INWESTYCJI



HARMONOGRAM - ISTOTNE OBSZARY W KTÓRYCH DOKONANO ZMIAN

	Jest	Planowane
Złożenie wniosku o ZRID (Kamień Milowy)	10 miesięcy	10 miesięcy
Uzyskanie decyzji ZRID	7 miesięcy	9 miesięcy
Czas na Ukończenie / Uzyskanie przejezdności trasy głównej (Kamień Milowy)	22 ⁽¹⁹⁾ miesięcy Czas na Ukończenie (Kryterium)	19 miesięcy Uzyskanie przejezdności trasy głównej na PnU (Kamień Milowy)
Dodatkowy czas na dokończenie robót MOP, OUA, drogi serwisowe, nasadzenia itp.	nie dotyczy (zakres w CnU)	6 ⁽³⁾ miesięcy CnU (Kryterium)



ODWOŁANIA DO KRAJOWEJ IZBY ODWOŁAWCZEJ

Związek Ogólnopolski Projektantów i Inżynierów (ZOPI) wniósł do Krajowej Izby Odwoławczej (KIO) następujące odwołania:

S17 Piaski - Hrebenne (odc. 6, 7 oraz 9)

w zakresie kar umownych za niewykonanie Wymaganej Minimalnej Ilości Wykonania, tj. Kamienia Milowego nr 1, z uwagi na odniesienie w SWZ wysokości kary do Zaakceptowanej Kwoty Kontraktowej (ZKK)

Żądanie odwołującego:

Zmiana odniesienia podstawy naliczania kary umownej z ZKK na wartość elementu zryczałtowanego, tj. Dokumentów Wykonawcy

Reakcja GDDKiA:

po konsultacji z ZOPI, PZPB i OIGD zmiana zapisów SWZ w zakresie podstawy naliczania kary umownej za niewykonanie kamienia milowego nr 1 - odniesienie wysokości kary umownej od wartości Dokumentów Wykonawcy, a nie jak dotychczas do ZKK

ODWOŁANIA DO KRAJOWEJ IZBY ODWOŁAWCZEJ

S19 Dukla - Barwinek

w zakresie kar umownych za niewykonanie Wymaganej Minimalnej Ilości Wykonania, tj. Kamienia Milowego nr 1, z uwagi na odniesienie w SWZ wysokości kary do Zaakceptowanej Kwoty Kontraktowej (ZKK)

oraz

w zakresie wymaganego termin wykonania KM1, tj. 10 miesięcy od Daty Rozpoczęcia

Żądania odwołującego:

Zmiana odniesienia podstawy naliczania kary umownej z ZKK na wartość elementu zryczałtowanego tj. Dokumentów Wykonawcy

Zmiana terminu wykonania Kamienia Milowego nr 1 z 10 na 14 miesięcy

Reakcja GDDKiA:

utrzymanie dotychczasowych zapisów (10 miesięcy) - odwołanie ZOPI będzie przedmiotem rozprawy przed KIO.

OSOBISTE WYKONANIE KLUCZOWYCH ZADAŃ

GDDKiA zastrzega obowiązek osobistego wykonania kluczowych zadań do osobistego wykonania w zakresie:

nawierzchni trasy głównej łącznie z wytworzeniem i wbudowaniem oraz wykonanie pozostałych warstw konstrukcji nawierzchni powyżej gruntu rodzimego (wykop) lub nasypowego (nasyp), z wyłączeniem dostaw materiałów i usług

lub

roboty mostowe w zakresie robót betonowych, z wyłączeniem:

- robót palowych i innych specjalistycznych technik posadowienia pośredniego, oraz
- wykonania prefabrykatów konstrukcyjnych (betonowych, stalowych, kompozytowych), oraz
- robót wykończeniowych oraz
- dostaw materiałów i usług

lub

w szczególne uzasadnionych przypadkach, podyktowanych specyfiką zadania w innym zakresie, np. roboty tunelowe

OSOBISTE WYKONANIE KLUCZOWYCH ZADAŃ

Podstawa prawna - ustawa z dnia 11 września 2019 r. Prawo zamówień publicznych (Pzp)
- art. 121 Pzp „Zamawiający może zastrzec obowiązek osobistego wykonania przez wykonawcę kluczowych zadań dotyczących:
1) zamówień na roboty budowlane lub usługi...”.

Cel stosowania przez GDDKiA wymogu dotyczącego osobistego wykonania kluczowych zadań:

- zapewnienie zamawiającemu najwyższej jakości robót w kluczowym zakresie
- wybór wykonawcy zdolnego do wykonania zamówienia
- wybór wykonawcy posiadającego własne zasoby kadrowe i sprzętowe
- minimalizowanie konieczności odstępowania od zawartych umów (brak mobilizacji)

OSOBISTE WYKONANIE KLUCZOWYCH ZADAŃ

Istotność wykonania kluczowych zadań osobiście przez Wykonawcę

- wybór zakresu kluczowych zadań do osobistego wykonania następuje w oparciu o specyfikę konkretnego zadania
- element kluczowy nie oznacza elementu specjalistycznego (elementy specjalistyczne, wykonywane przez wąskie grono podmiotów nie są przez GDDKiA zastrzegane, np. specjalistyczne techniki posadowienia)
- wykonanie nawierzchni i warstw konstrukcyjnych dla dróg klasy A i S wymaga zachowania wysokich reżimów technologicznych, a od dróg tych wymaga się wyższych parametrów
- element konstrukcji, jakim jest warstwa ściernalna, bezpośrednio przenosi ruch, w tym ruch pojazdów ciężkich
- jakość wykonania nawierzchni ma bezpośredni wpływ na trwałość, komfort podróżowania i bezpieczeństwo ruchu
- dla dróg klasy A i S zakłada się okres 30-letniej trwałości z jednoczesną prognozą wzrostu ruchu

OSOBISTE WYKONANIE KLUCZOWYCH ZADAŃ

Istotność wykonania kluczowych zadań osobiście przez Wykonawcę

- obiekty inżynierskie mają szczególne znaczenie dla sposobu pokonania przeszkód, a więc zapewniania ciągłości ruchu
- obiekty inżynierskie wykonywane w niestandardowych warunkach (ograniczenia w dostępie np. tereny zalewowe, warunki geologiczne, ukształtowanie terenu itp.) wymagają szczególnej dbałości w zakresie reżimu i technologii ich wykonywania
- zastrzeżenia osobistego wykonania dotyczą co do zasady głównych korytarzy transportowych o znaczeniu krajowym i/lub międzynarodowym
- brak zastrzegania obowiązku osobistego wykonania na drogach o mniejszym znaczeniu, szersze otwarcie na MŚP
- statystycznie ponad dwukrotnie wyższy odsetek negatywnych wyników badań nawierzchni w przypadku podwykonawców

ROBOTY WYKONANE Z NIENALEŻYTĄ STARANNOŚCIĄ

NAJCZĘSTSZE BŁĘDY WYKONAWCZE

Połączenia bitum-beton



Uszkodzenie nawierzchni asfaltowej w sąsiedztwie nawierzchni betonowej - deformacje skośne oraz poprzeczne od osi jedni.

Połączenia bitum-beton



Uszkodzenie nawierzchni asfaltowej -
wykruszenia krawędzi
i ubytki na styku z nawierzchnią
betonową.



Uszkodzenie nawierzchni asfaltowej -
wybrzuszenia i pękanie nawierzchni na styku
z nawierzchnią betonową.

ROBOTY WYKONANE Z NIENALEŻYTĄ STARANNOŚCIĄ

NAJCZĘSTSZE BŁĘDY WYKONAWCZE

Szczeliny w nawierzchniach betonowych



Gumowe profile uszczelniające wyciągnięte w trakcie ruchu technologicznego.



Nieprawidłowe wykończenie krawędzi na połączeniu płyt.

ROBOTY WYKONANE Z NIENALEŻYTĄ STARANNOŚCIĄ

NAJCZĘSTSZE BŁĘDY WYKONAWCZE

Rozsegregowanie warstwy podbudowy z mieszanki związanej cementem C8/10 na szwie podłużnym.
Wykonawca wykonywał już warstwę poślizgową pomimo widocznych nieprawidłowości w podbudowie. Naprawa została wykonana po interwencji Zamawiającego.



ROBOTY WYKONANE Z NIENALEŻYTĄ STARANNOŚCIĄ

NAJCZĘSTSZE BŁĘDY WYKONAWCZE

Ocena sposobu i warunków wykonywania robót **na miejscu** pozwala na bieżącą naprawę zaobserwowanych wad lub natychmiastowe wstrzymanie robót w przypadku zidentyfikowania nieprawidłowości.

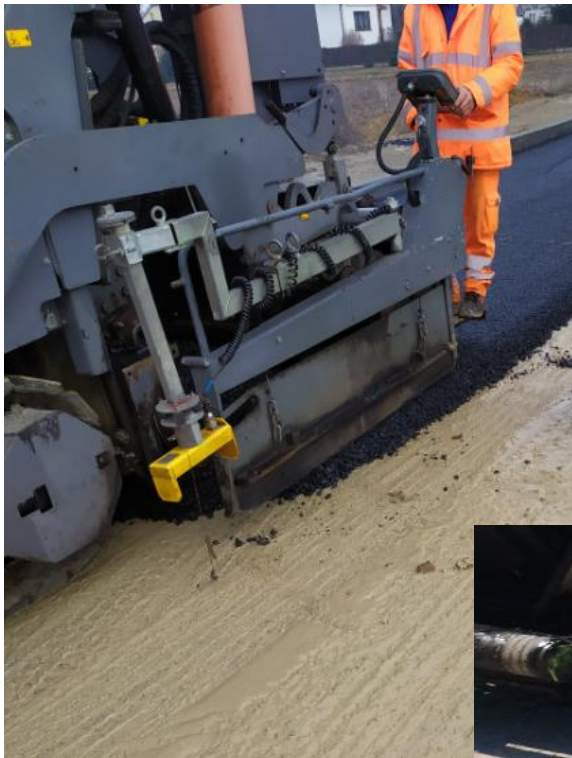
Przykład 1

Pracownik Laboratorium Zamawiającego zaobserwował, że kotwy wbudowywane są zbyt blisko szczelin poprzecznych. Niewłaściwie wykonane kotwy zostały usunięte, po czym ręcznie wbudowano je prawidłowo.



ROBOTY WYKONANE Z NIENALEŻYTĄ STARANNOŚCIĄ

NAJCZĘSTSZE BŁĘDY WYKONAWCZE



Nawierzchnia bitumiczna układana jest na zabłoconej lub wykruszonej podbudowie bez wymaganego skropienia.



Niewłaściwa pielęgnacja świeżo wykonanego skropienia
Zanieczyszczenia na skropieniu mogą negatywnie wpłynąć na połączenia międzywarstwowe.

ROBOTY WYKONANE Z NIENALEŻYTĄ STARANNOŚCIĄ

NAJCZĘSTSZE BŁĘDY WYKONAWCZE

Zanizowana grubość warstwy -
frezowanie za cienkich warstw.



ROBOTY WYKONANE Z NIENALEŻYTĄ STARANNOŚCIĄ

NAJCZĘSTSZE BŁĘDY WYKONAWCZE

Zaniżona grubość warstwy -
wymian na prawidłową grubość.



Konsekwencja - rozbiórka
i ułożenie kolejnej warstwy betonu.



ROBOTY WYKONYWANE W WARUNKACH NIEZGODNYCH Z WWiORB



Efekty wykonywania nawierzchni betonowej
w czasie deszczu



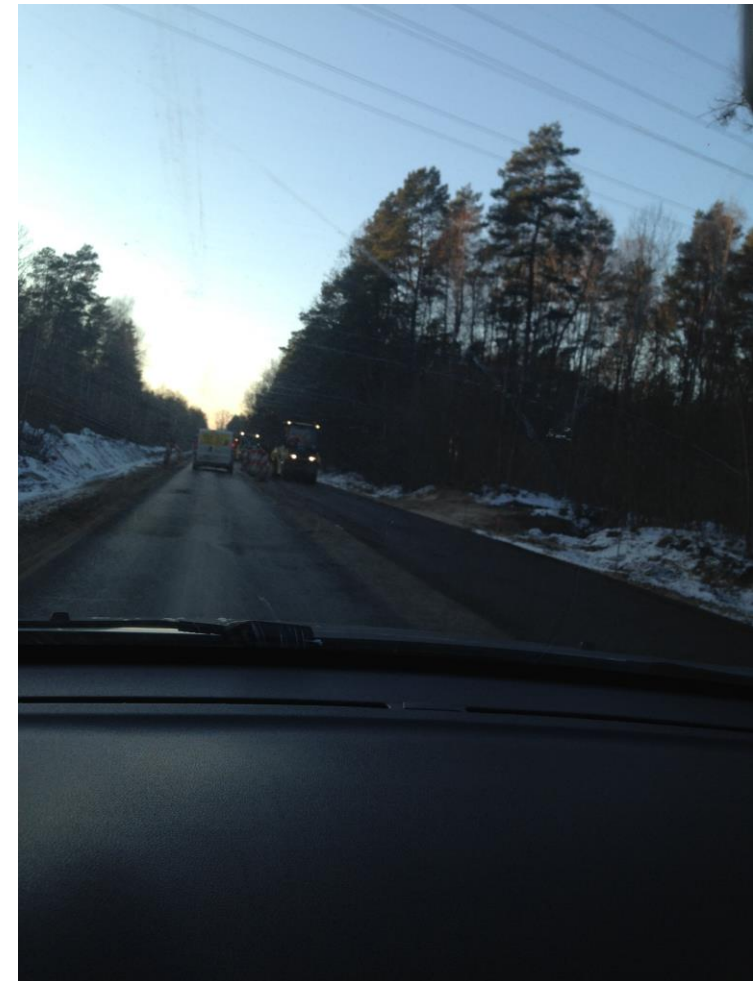
Konsekwencje:

- rozmyte krawędzie boczne ułożonej warstwy,
- brak szczotkowania warstwy oraz piłowanie uplastycznionej warstwy górnej betonu.

ROBOTY WYKONYWANE W WARUNKACH NIEZGODNYCH Z WWiORB

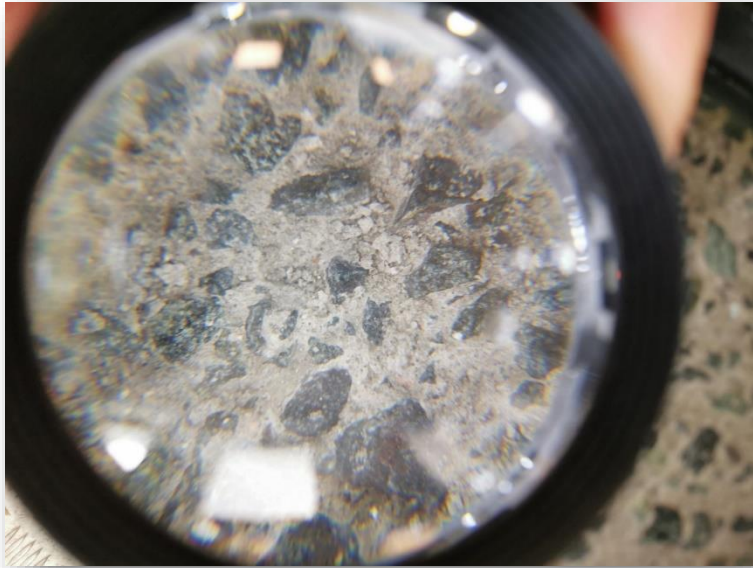


Wbudowanie warstw nawierzchni asfaltowej w ujemnych temperaturach - po weryfikacji właściwości nawierzchnia przeznaczona jest do rozbiórki.



Układanie mieszanki MCE przy temperaturze -7°C

MROZODPORNOŚĆ Z UDZIAŁEM ŚRODKÓW ODLADZAJĄCYCH



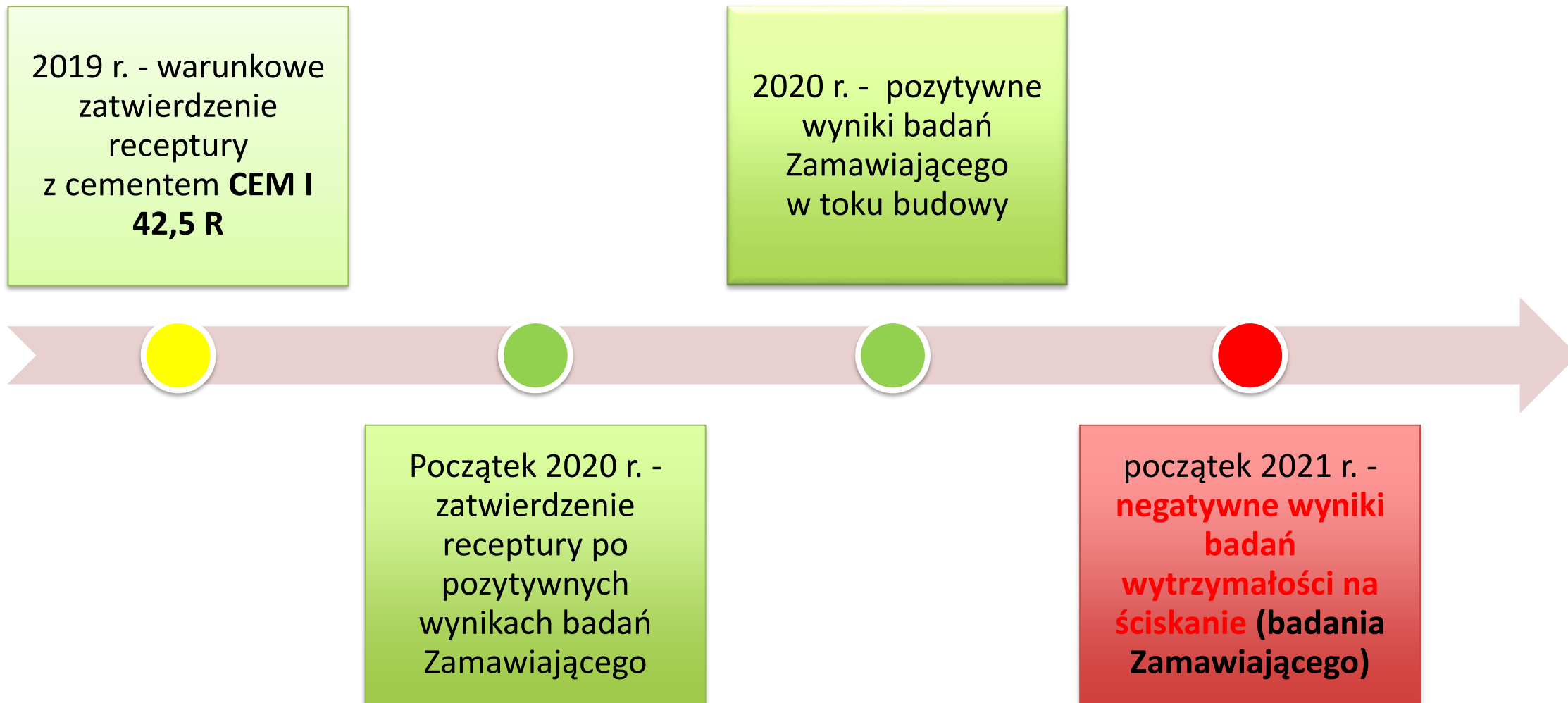
Znaczne wykruszenia w przebiegu badania mrozoodporności



Usunięcie warstwy i ułożenie nowej

STOSOWANIE NIEZATWIERDZONYCH MATERIAŁÓW

- PODBUDOWA Z MIESZANKI ZWIĄZANEJ C8/10 POD NAWIERZCHNIĘ AUTOSTRADY (STUDIUM PRZYPADKU)



- POBUDOWA Z MIESZANKI ZWIĄZANEJ C8/10 POD NAWIERZCHNIĘ AUTOSTRADY (STUDIUM PRZYPADKU)

- Po otrzymaniu z laboratorium negatywnych badań Technolog IK otrzymał od pracownika wytwórni informację, że od początku 2021 roku ta mieszanka związana produkowana jest wg nowej receptury na cemencie **CEMII/B-M/(V-LL) 32,5R**
- W toku kontroli BKA podwykonawca potwierdził stosowanie niezatwierdzonej receptury od początku 2021 roku, na dwóch kontraktach obsługiwanych przez wytwórnię
- Receptura różniła się **rodzajem i ilością** zadozowanego spoiwa
- Zaistniała sytuacja wiąże się z konsekwencjami dla wykonawcy

Uwagi do pracy Nadzoru w zakresie kontroli jakości:

- Brak natychmiastowych działań naprawczych przy negatywnych badaniach z zakresu nawierzchni asfaltowych - dążenie do zastosowania Instrukcji DP-T14
- Zlecenie nieodpowiednich badań do danego materiału
- Brak zgodności zakresu badań do wymagań Specyfikacji Technicznych
- Przywoływanie błędnych norm
- Brak weryfikacji dokumentacji przekazywanej przez Wykonawcę do Zamawiającego
- Znikoma decyzyjność Technologów
- Zgłaszanie do Zamawiającego nieprzygotowanych asortymentów

Wyzwania - obszary wymagające szczególnej uwagi:

- **Relacja popytu i podaży**
- **Kondycja ekonomiczna firm (gwarancje, płynność finansowa)**
- **Dostępność materiałów i logistyka**
- **Polityka energetyczna UE, produkcja na terenie UE (przemysł energochłonny)**
- **Odpowiedzialne ofertowanie**
- **Kondycja finansowa firm (w tym MŚP), podwykonawcy**
- **Presja płacowa**

Wyzwania - obszary wymagające szczególnej uwagi:

- **Umiejętność współpracy**
- **Dialog**
- **Umiejętność rozwiązywania problemów i podejmowania decyzji**
- **Stabilność i przewidywalność rynku - czego nam potrzeba?**



**Generalna Dyrekcja
Dróg Krajowych i Autostrad**



Ogólnopolski Punkt Informacji Drogowej

wyberz:

19 111

dostępny:



Facebook:

<https://www.facebook.com/gddkia>



Twitter:

<https://twitter.com/gddkia>



Instagram:

https://www.instagram.com/gddkia_pl



LinkedIn:

<https://www.linkedin.com/company/plgddkia>



YouTube:

<https://www.youtube.com/c/GDDKiAkanaloficjalny>



**Generalna Dyrekcja
Dróg Krajowych i Autostrad**