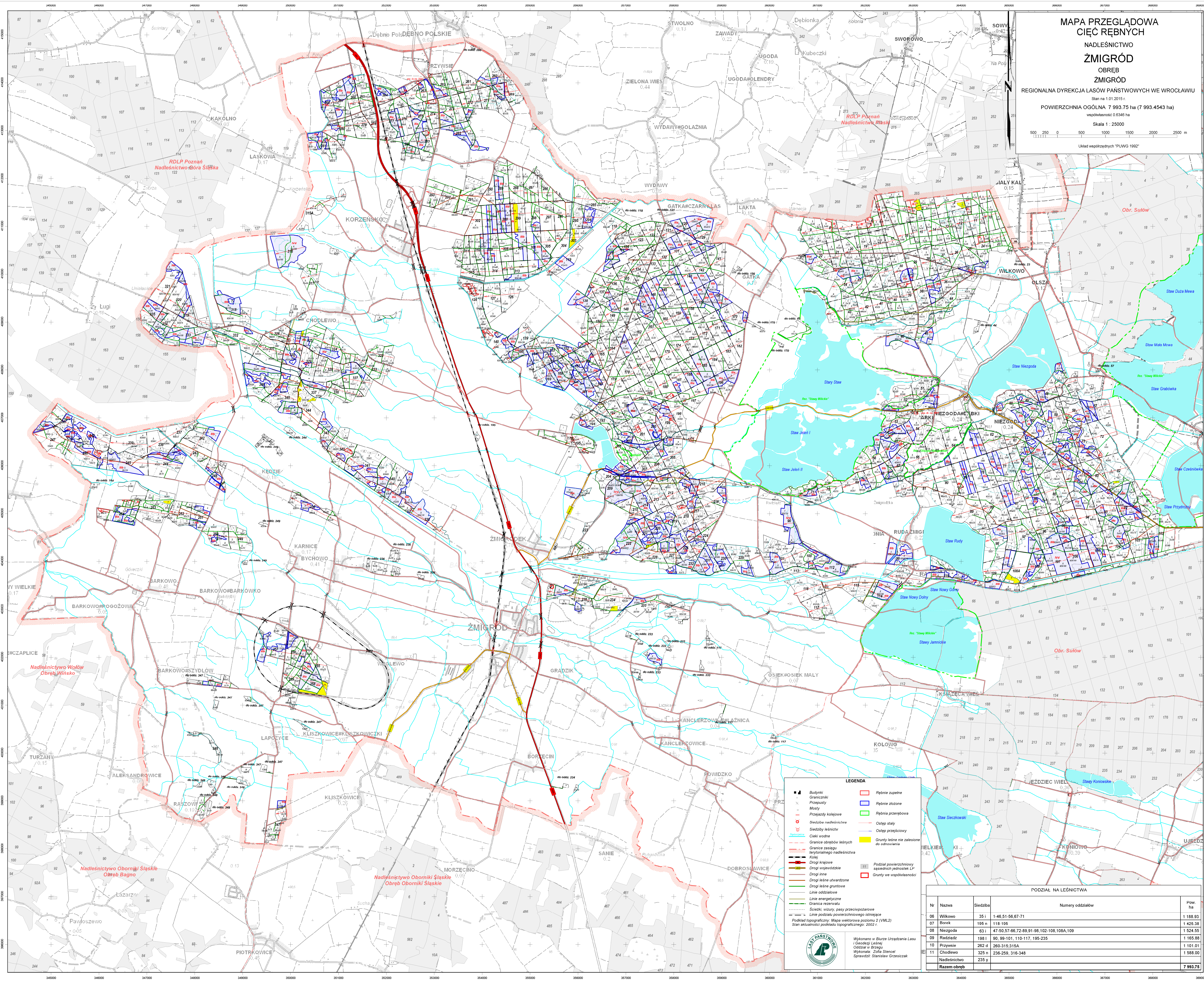


**MAPA PRZEGLĄDOWA
CIĘC REBNYCH
NADLEŚNICTWO
ŻMIGRÓD
OBRĘB
ŁĄSOWO**

REGIONALNA DYREKCJA LASÓW PAŃSTWOWYCH WE WROCŁAWIU
Stan na 1.01.2015 r.
POWIERZCHNIA OGÓLNA 7 993,75 ha (7 993,453 ha)
współwłasność 0,6348 ha
Skala 1 : 25000
Układ współrzędnych "PLWIG 1992"



LEGENDA

- Budynki
- Graniczniki
- × Przepusty
- Mosty
- Przejazdy kolejowe
- Siedziba nadleśnicztwa
- Siedziba leśnicza
- Ciek wodne
- Granice obrębów leśnych
- Granice zasięgu terytorialnego nadleśnictwa
- Drogi krajowe
- Drogi wojewódzkie
- Drogi młne
- Drogi leśne utwardzone
- Drogi leśne gruntowe
- Linie oddziałowe
- Linie energetyczne
- Granice rezerwatu
- Szlaki, winiary, pąty przeciśladkowe
- Linie podziału powierzchniowego istniejące
- Podział topograficzny: Mapa wektorowa poziomu 2 (VM.2)
- Stan aktualności podziału topograficznego 2002 r.

- Rełne zupełne
- Rełne złożone
- Rełnia przerebowa
- Ostep stawy
- Ostep przajciowy
- Grunty leśne nie zależne do odnowienia
- Grunty we współwłasności

Podział powierzchniowy sąsiednich jednostek LP
Wykonano w Biurze Urządzania Lasu i Geodezji Leśnej
Oddział w Brzegu
Wykonali: Zofia Stencel
Sprawdził: Stanisław Grzeszczak

PODZIAŁ NA LEŚNICTWA

Nr	Nazwa	Siedziba	Numery oddziałów	Pow. ha
06	Wilkowo	25 I	1,46, 51-56, 67-71	1 188,93
07	Borek	105 n	118-105	1 426,38
08	Niezgoda	63 I	47-50, 57-66, 72-89, 91-98, 102-108, 108A, 109	1 524,55
09	Radziądz	198 I	90, 99-101, 110-117, 195-235	1 165,88
E 11	Przywieś	262 d	260-316, 316A	1 101,01
	Chodlewo	325 n	236-259, 316-348	1 588,00
	Nadleśnictwo	235 y		
	Razem obręb			7 993,75